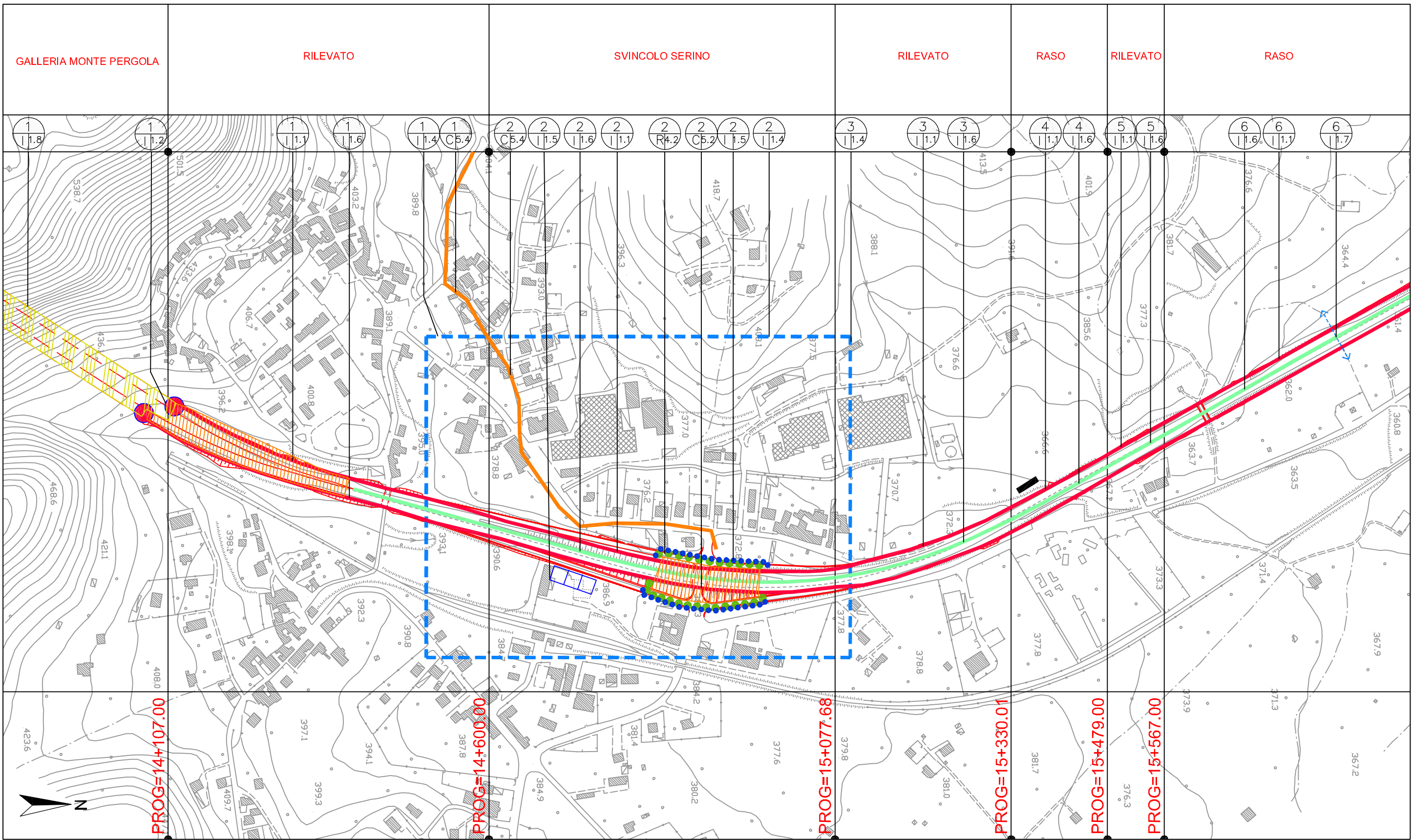


RACCORDO AUTOSTRADE SALERNO - AVELLINO
 TRATTI 1°-2°-3°-4°



LEGENDA

| | | | | | | | |
|--|--|--|--|--|--|--|--|
| I INTERVENTI DI INSERIMENTO E MITIGAZIONE 1. Interventi sul tracciato | | 2. Interventi salvaguardia corsi d'acqua | | R INTERVENTI DI RIPRISTINO 4. Dismissione e ripristino - Recupero ambientale | | C INTERVENTI IN FASE DI CANTIERE 5. Inserimento e mitigazione - Ripristino | |
| 1.1 Sistemazione dei margini 1.2 Imbocco galleria 1.3 Viadotti e scatolari 1.4 Svincolo | 1.5 Barriere fonoassorbenti 1.5 Quinte di protezione 1.6 Banchina centrale spartitraffico 1.7 Passaggi per la fauna 1.8 Impermeabilizzazione e intervento drenante in galleria | 2.1 Opere di protezione spondale 2.2 Vasche di accumulo | 3. Interventi sui versanti instabili 3.1 Interventi di consolidamento | 4.1 Sedime del tracciato dismesso 4.2 Vecchie cave, siti di cantiere e discariche | 5.1 Cantiere principale 5.2 Area di servizio 5.3 Area di stoccaggio 5.4 Viabilità di servizio | N. scheda sintesi impatti Scheda tipologia intervento | |

Tipologia d'intervento 29/1.1