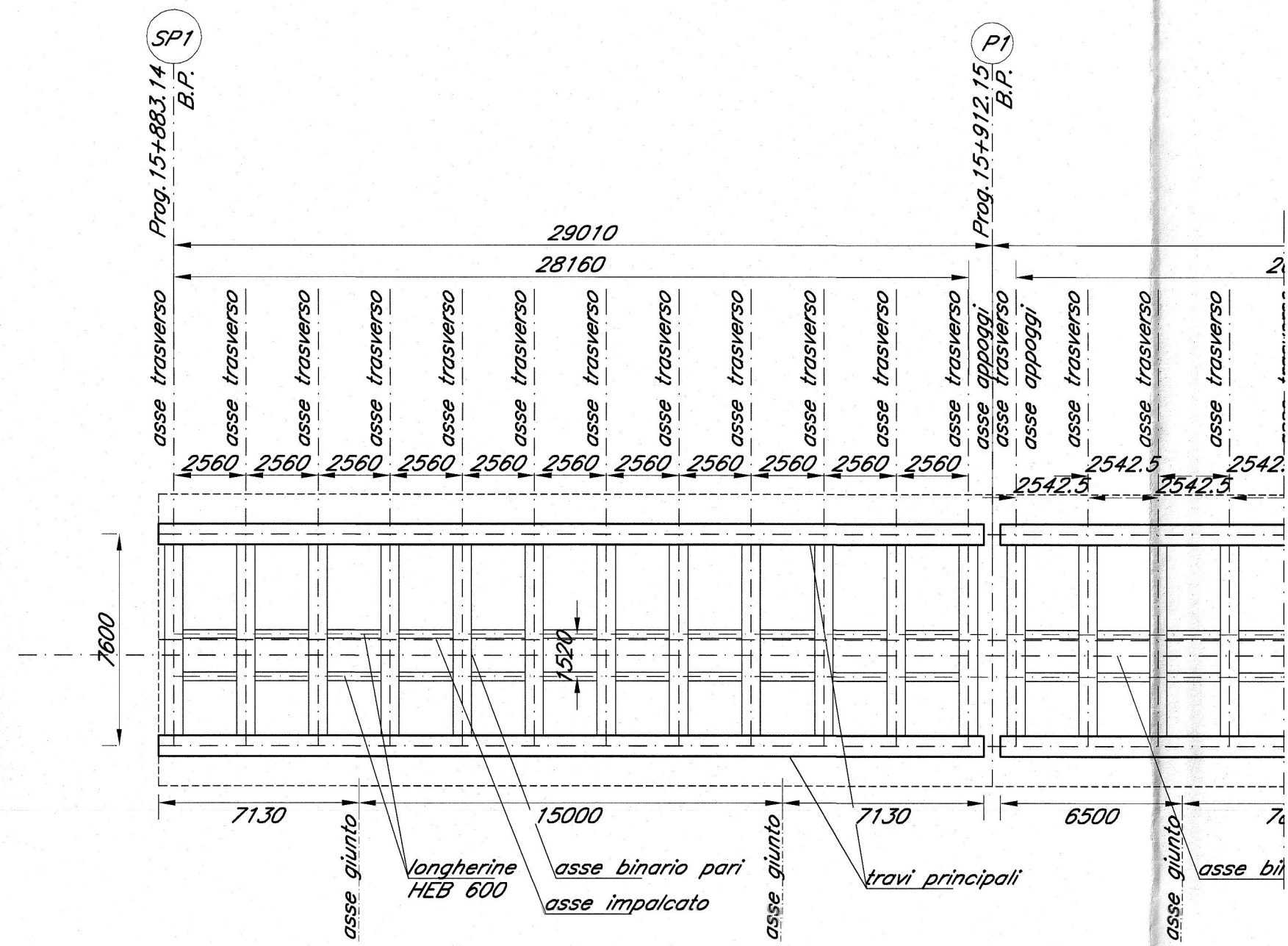
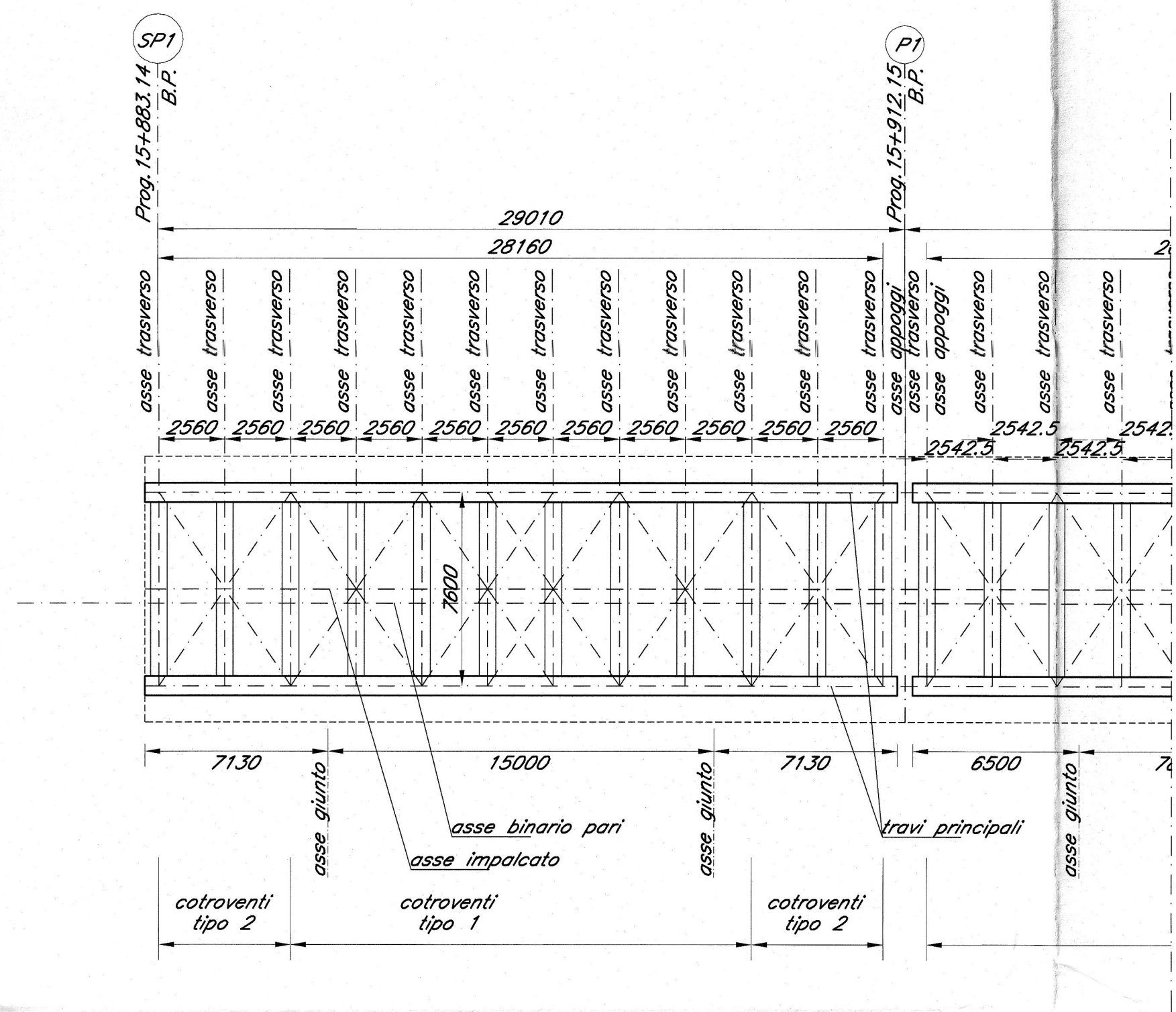


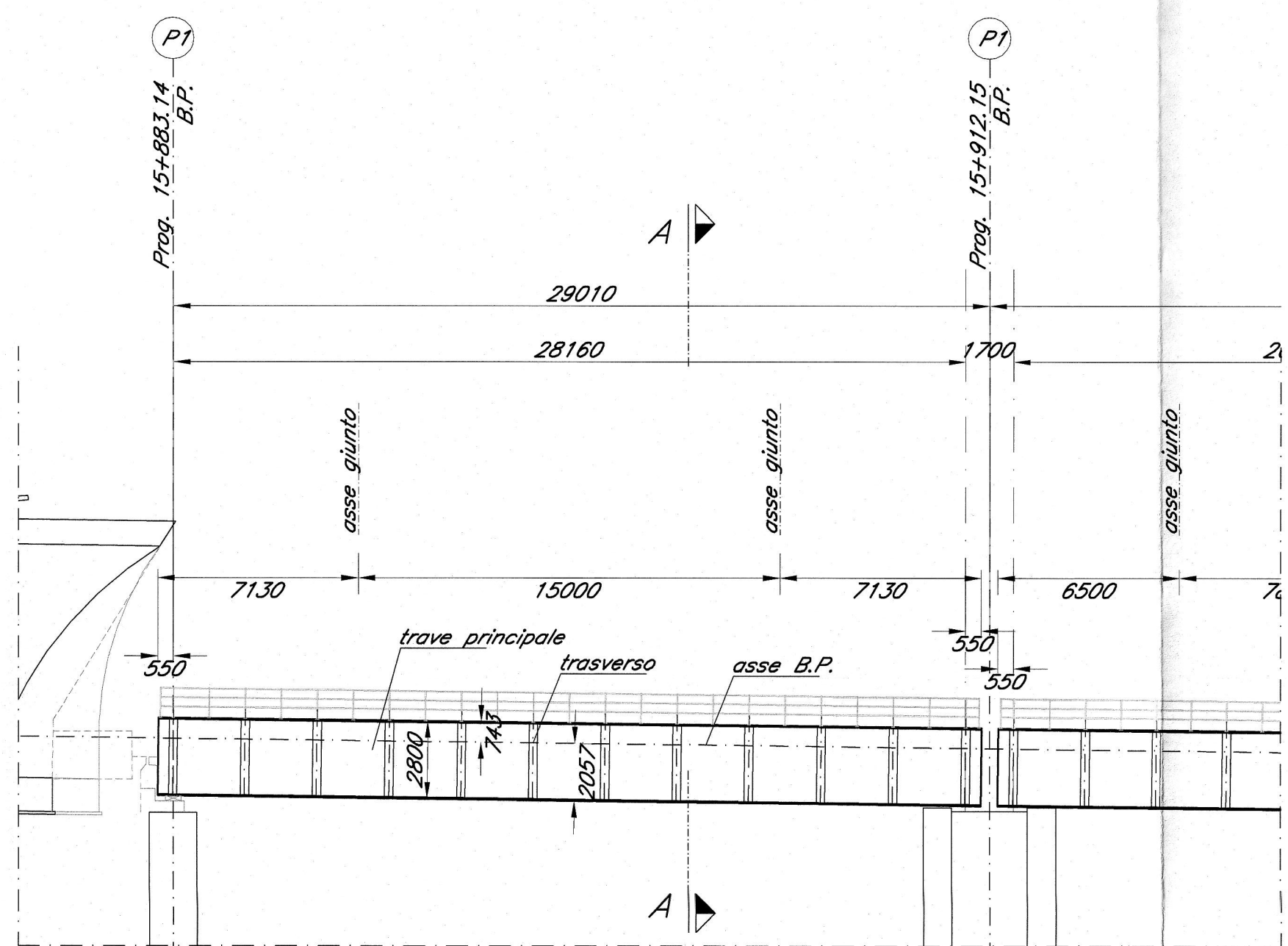
PIANTA IMPALCATO
Scala 1:200



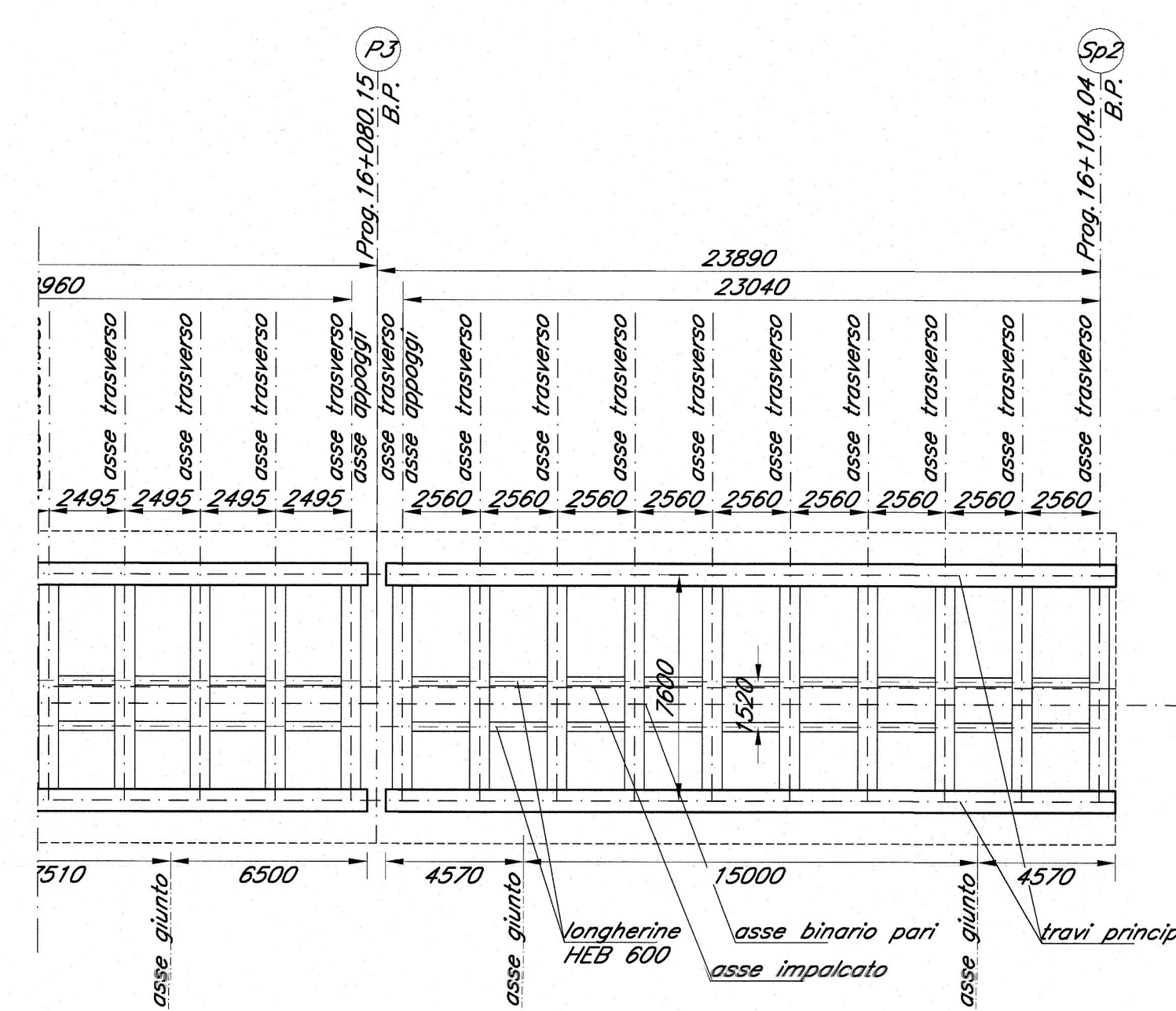
PIANTA SCHEMA CONTROVENTI
Scala 1:200



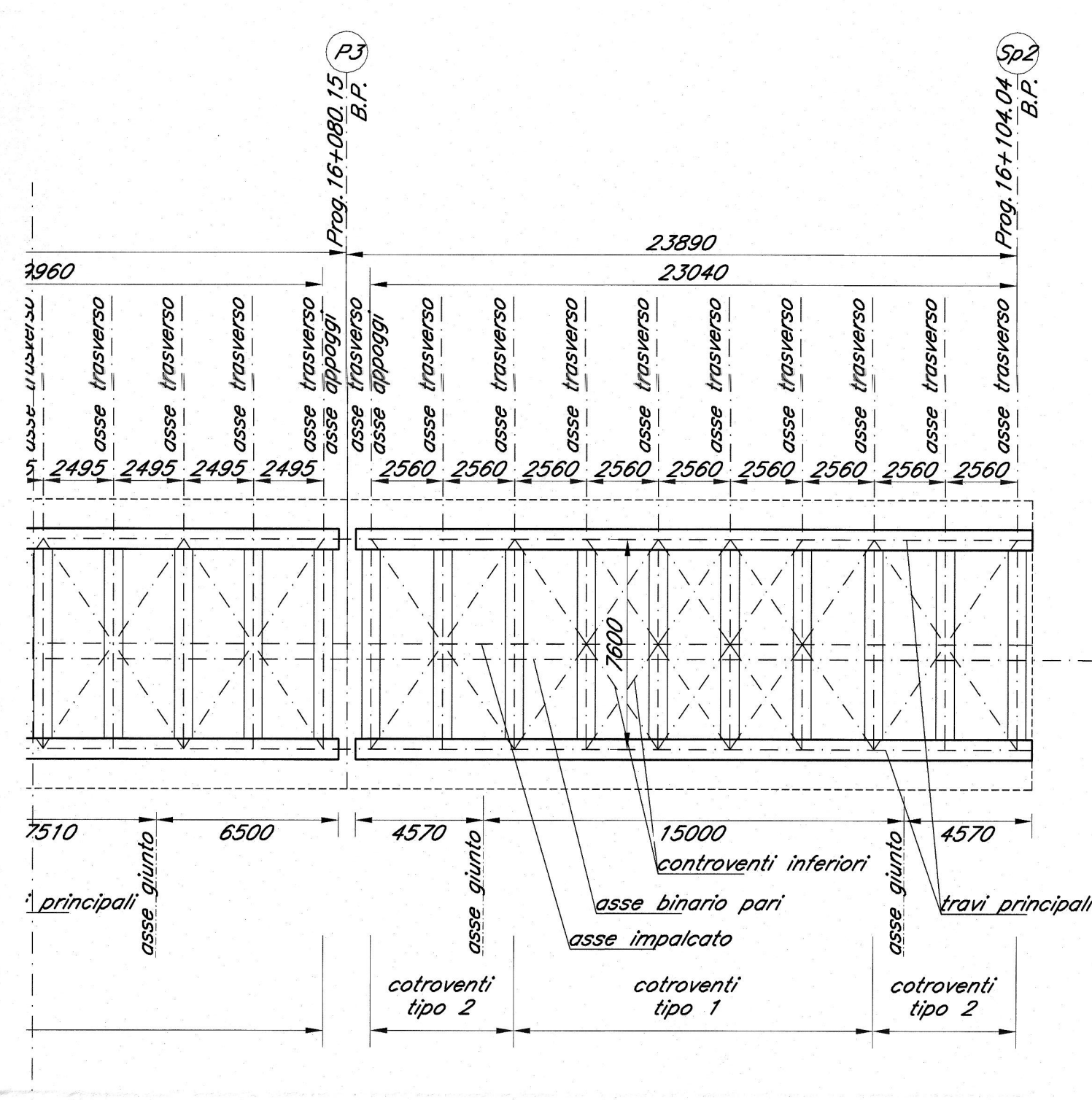
PROSPETTO LONGITUDINALE
Scala 1:200



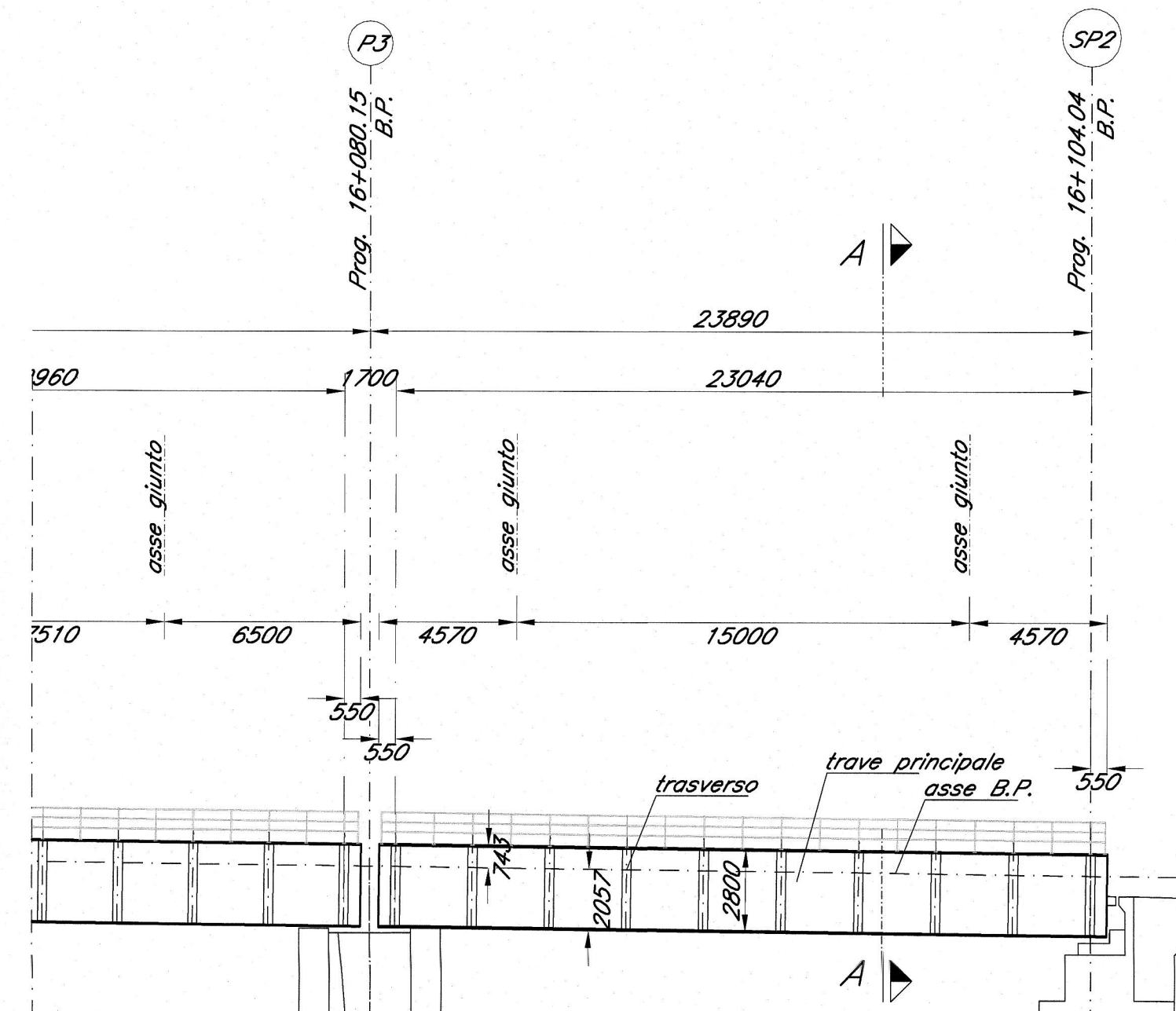
PIANTA IMPALCATO
Scala 1:200



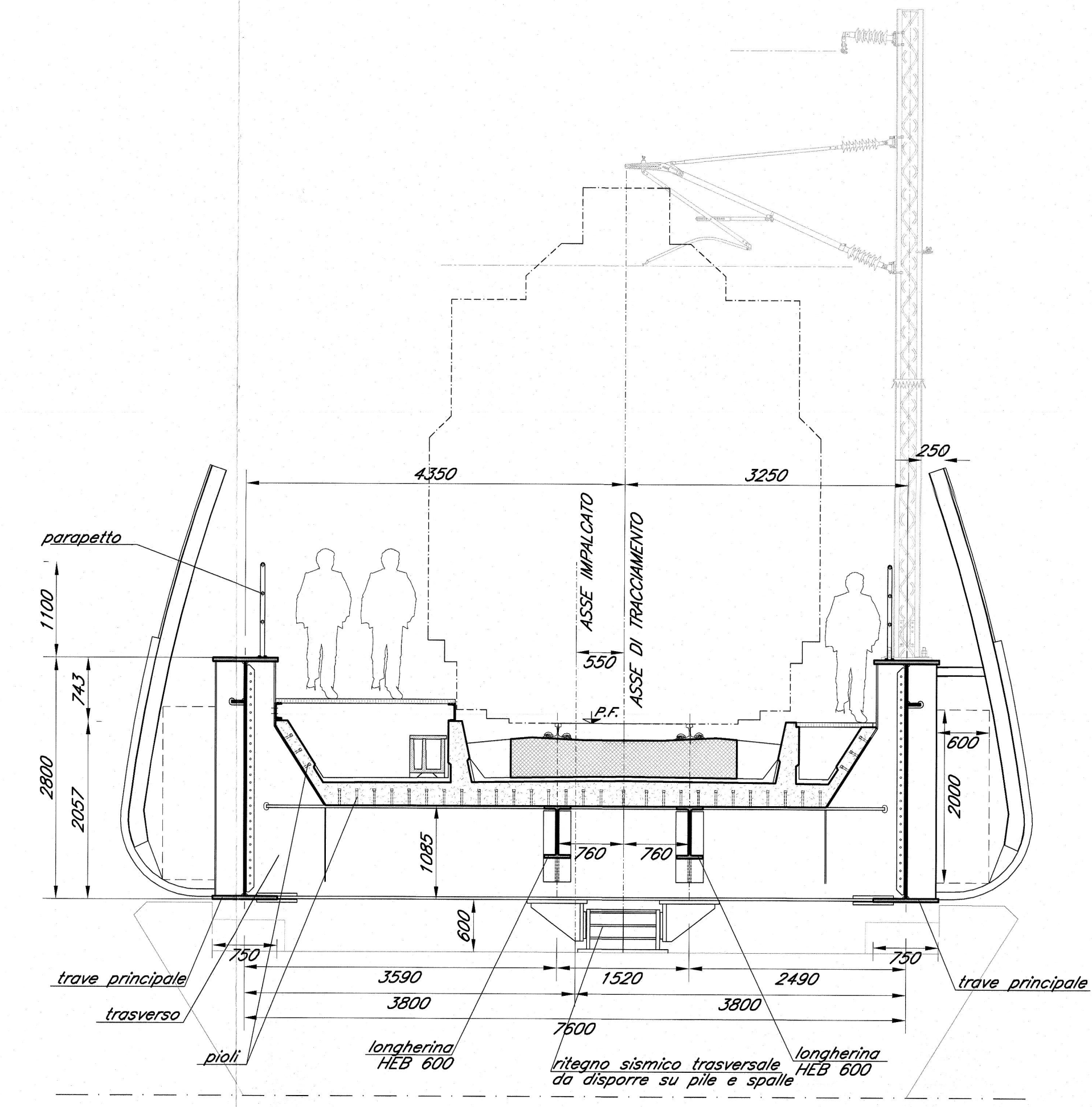
PIANTA SCHEMA CONTROVENTI
Scala 1:200



PROSPETTO LONGITUDINALE
Scala 1:200



SEZIONE TRASVERSALE A-A
Scala 1:50



- NOTA BENE -
Per le prescrizioni e i materiali vedi tavola:
IBL110009DMW0000001

COMMITTENTE: **RFI** RETE FERROVIARIA ITALIANA GRUPPO FERROVIE DELLO STATO ITALIANE

PROGETTAZIONE: **ITALFERR** GRUPPO FERROVIE DELLO STATO ITALIANE

INFRASTRUTTURE FERROVIARIE STRATEGICHE DEFINITE DALLA LEGGE OBIETTIVO N. 443/01 e s.m.i

Progetto cofinanziato dalla Unione Europea CUP: J54F0400000001

U.O. STRUTTURE

PROGETTO DEFINITIVO

ASSE FERROVIARIO MONACO - VERONA

ACCESSO SUD ALLA GALLERIA DI BASE DEL BRENNERO QUADRUPPLICAMENTO DELLA LINEA FORTEZZA - VERONA

LOTTO 1: FORTEZZA - PONTE GARDENA

PONTE SUL FIUME ISARCO

VIADOTTO BINARIO PARI
CARPENTERIA METALLICA - CAMPATE D'APPROCCIO INQUADRAMENTO

SCALA: 1:200

COMMESSA	LOTTO	FASE	ENTE	TIPO DOC.	OPERA/DISCIPLINA	PROGR.	REV.
IBL1	10	D	09	B9	V10100	002	A

Rev.	Descrizione	Redatto	Data	Verificato	Data	Approvato	Data	Autografo / Data
A	Emissione Esecutiva	S. Ghisletti	4/11	MARZO 2015	F. Biffone	MARZO 2015	MARZO 2015	ALBA S.p.A.

Stampato dal Sistema di progettazione **ITALFERR S.p.A.** n. EMB.