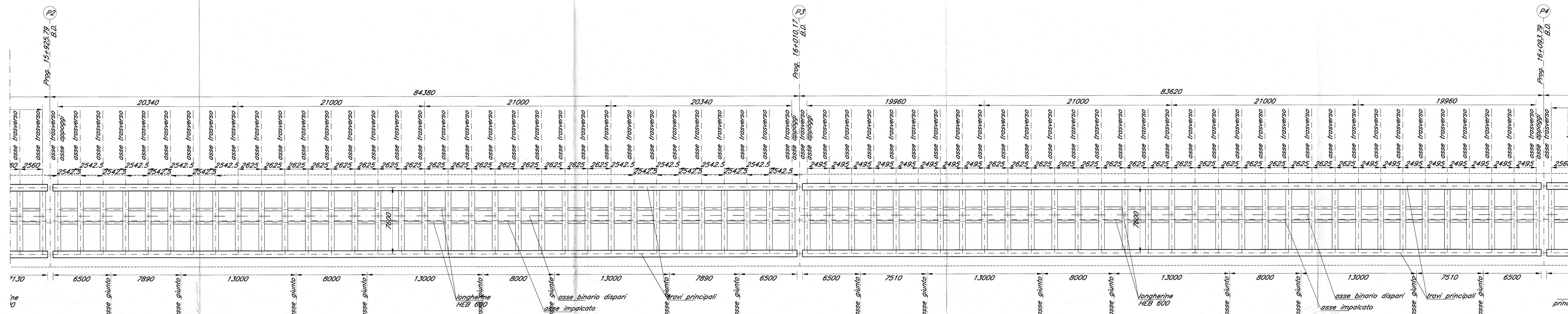


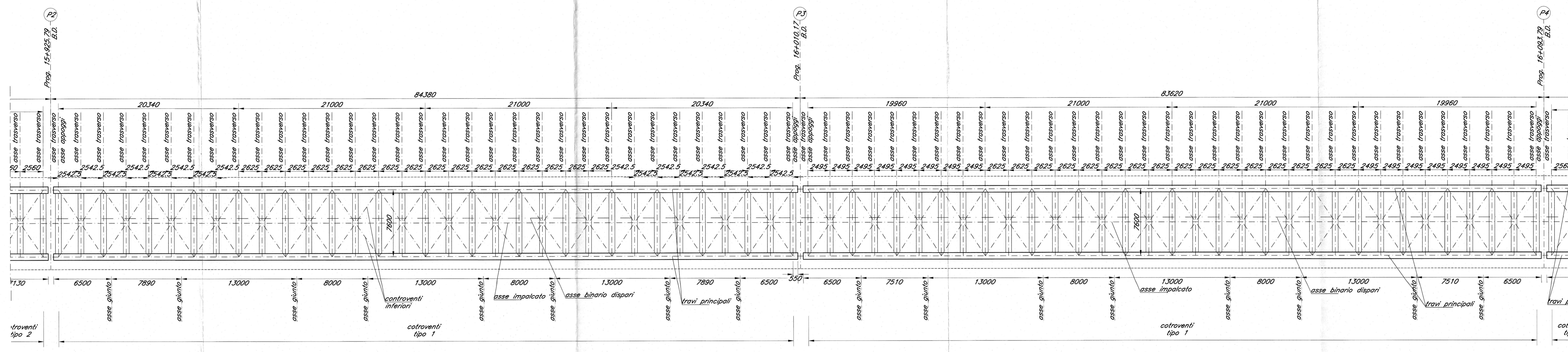
PIANTA IMPALCATO

Scala 1:200



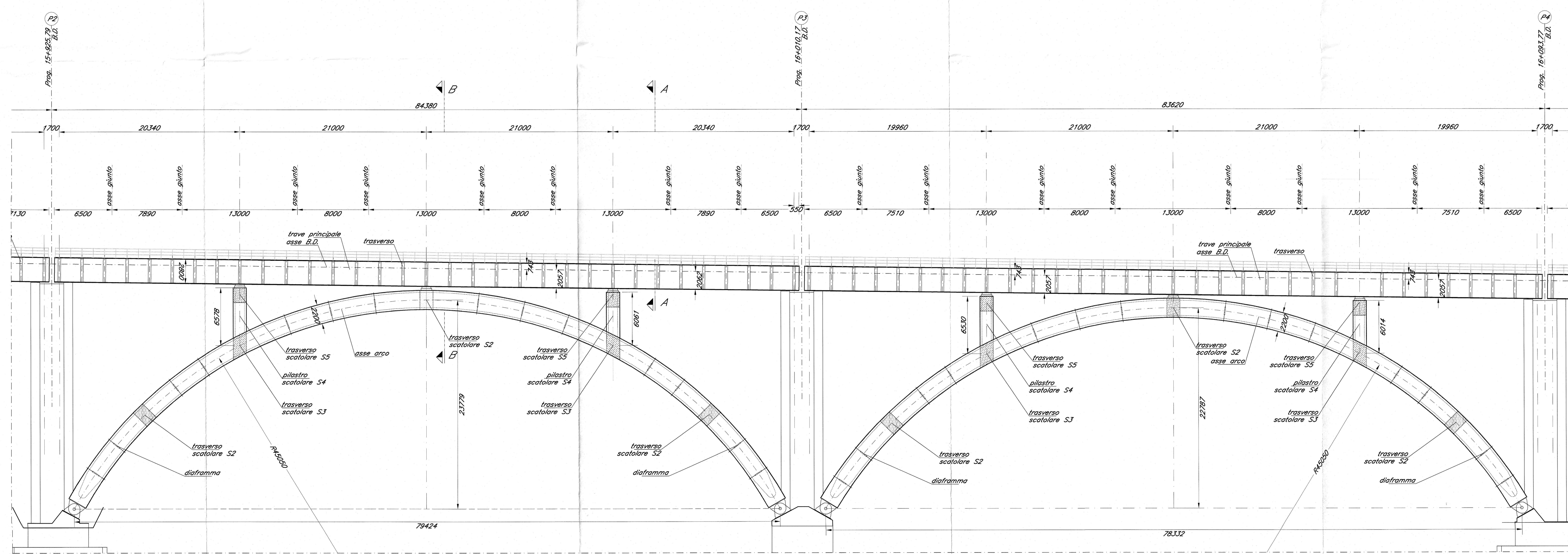
PIANTA SCHEMA CONTROVENTI

Scala 1:200



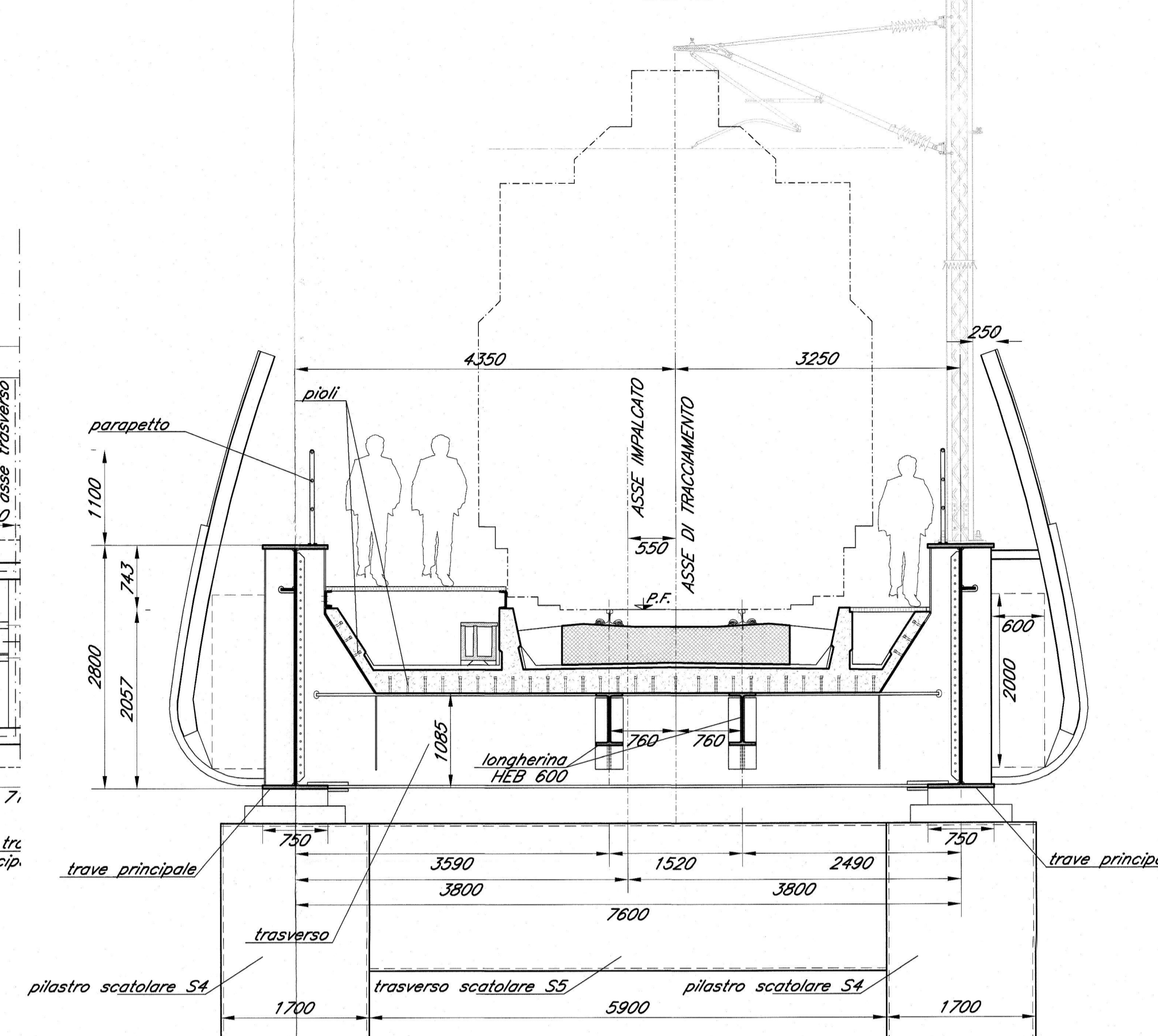
PROSPETTO LONGITUDINALE

Scala 1:200



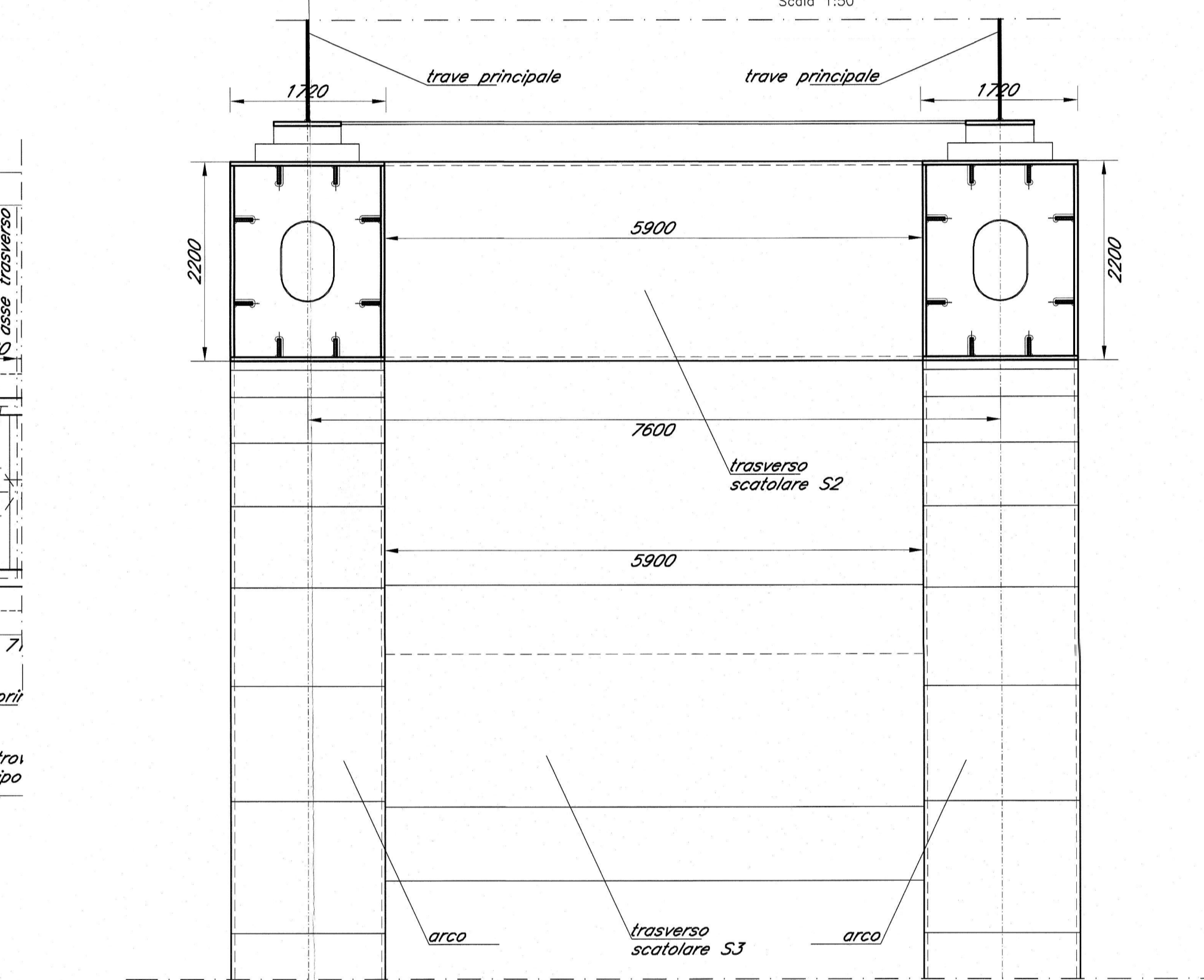
SEZIONE TRASVERSALE A-A

Scala 1:50



SEZIONE TRASVERSALE B-B

Scala 1:50



- NOTA BENE -  
Per le prescrizioni e i materiali vedi tavola:  
IBL110009DMW0000001

COMMITTENTE: **RFI**  
RETE FERROVIARIA ITALIANA  
GRUPPO FERROVIE DELLO STATO ITALIANE

PROGETTAZIONE: **ITALFERR**  
GRUPPO FERROVIE DELLO STATO ITALIANE

**INFRASTRUTTURE FERROVIARIE STRATEGICHE DEFINITE DALLA LEGGE OBIETTIVO N. 443/01 e s.m.i**

Progetto cofinanziato dalla Unione Europea CUP: J94F0400000001

**U.O. STRUTTURE**

**PROGETTO DEFINITIVO**

**ASSE FERROVIARIO MONACO - VERONA**

**ACCESSO SUD ALLA GALLERIA DI BASE DEL BRENNERO QUADRUPPLICAMENTO DELLA LINEA FORTEZZA - VERONA**

**LOTTO 1: FORTEZZA - PONTE GARDENA**

**PONTE SUL FIUME ISARCO**

VIADOTTO BINARIO DISPARI  
CARPENTERIA METALLICA - CAMPATE CENTRALI INQUADRAMENTO

SCALA: 1:200

Revis.	Descrizione	Redatto	Data	Verificato	Data	Approvato	Data	Autografo / Data
A	Emissione Esecutiva	G. Giamatti	MARZO 2013	F. Bazzani	MARZO 2013	[Signature]	MARZO 2013	[Signature]

FILE: IBL110009DMW000001.LDW Stampato dal Servizio di progettazione ITALFERR S.p.A. ALBA s.r.l.