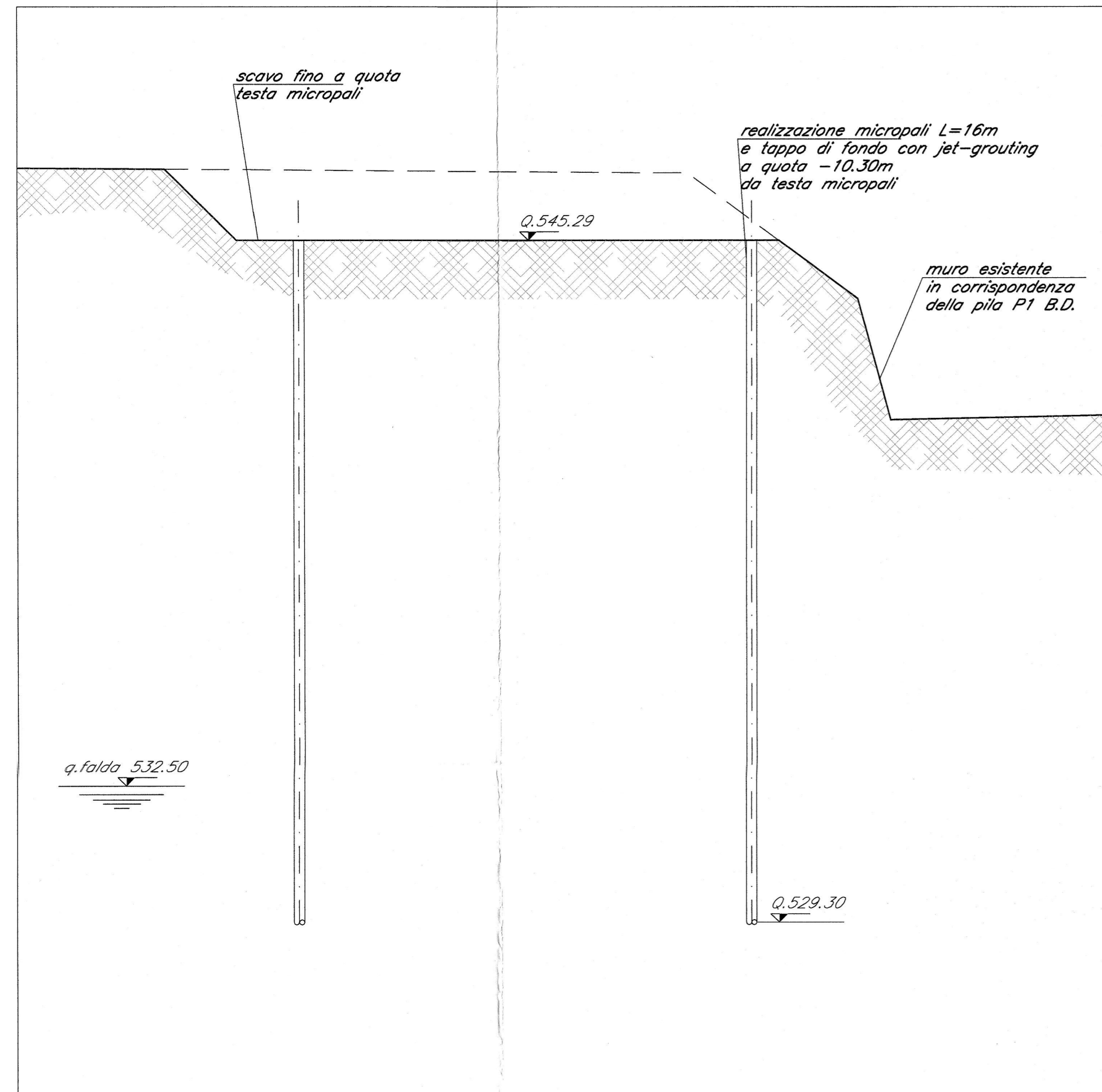
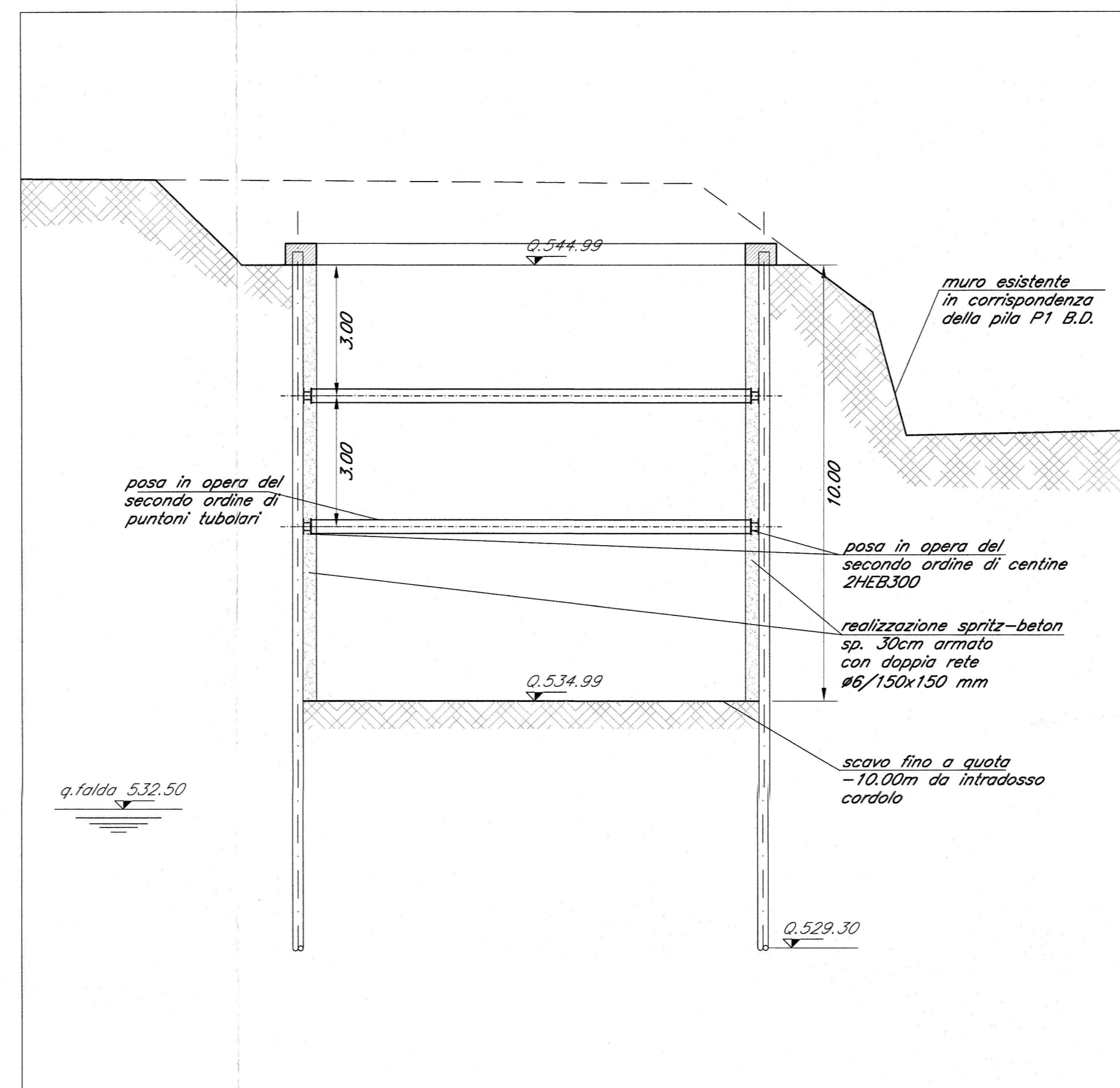


FASE 1
Scala 1:100



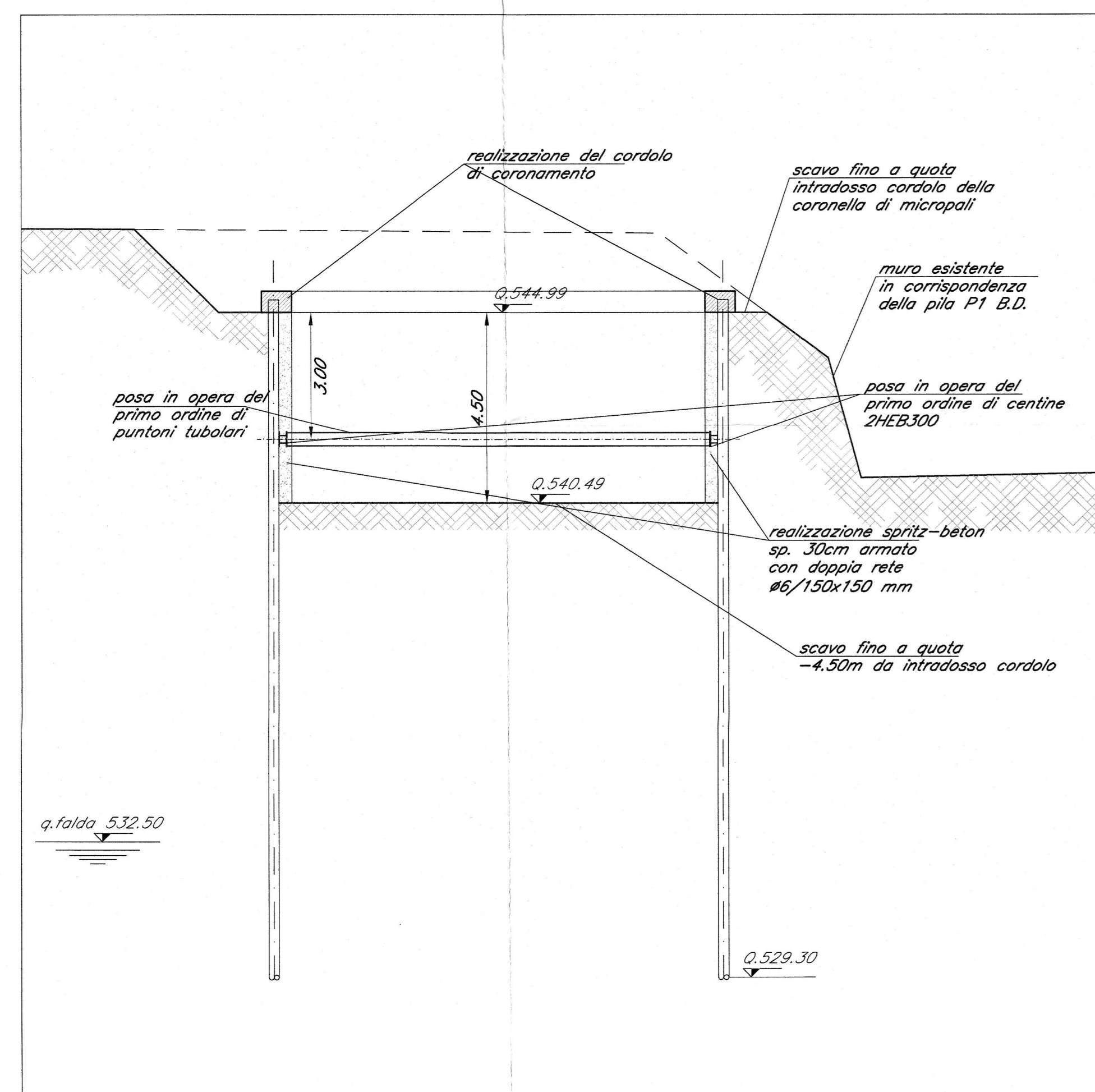
- FASE 1:
- Scavo per realizzazione dei micropali
 - Realizzazione micropali H=15m

FASE 3
Scala 1:100



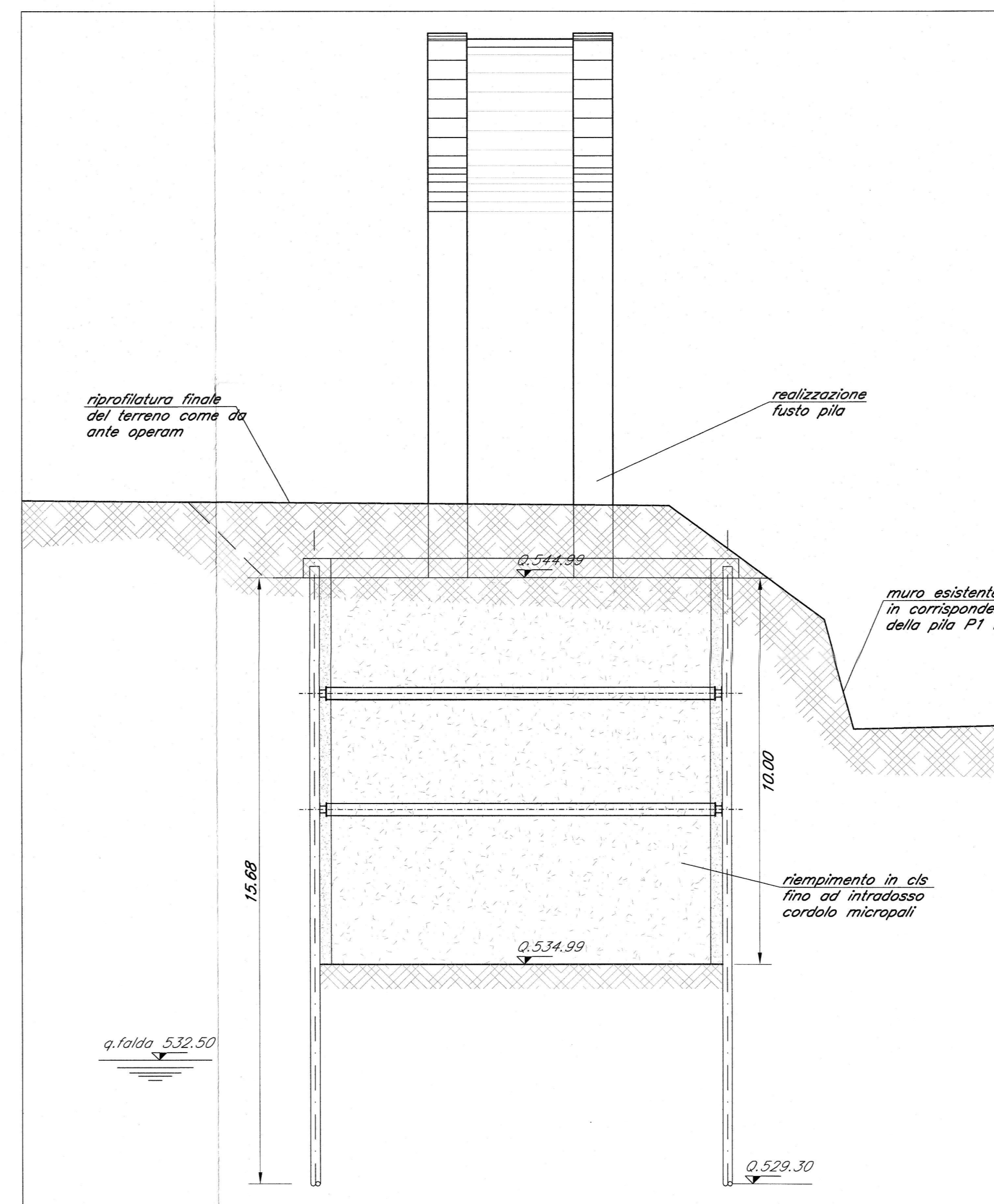
- FASE 3:
- Scavo all'interno del pozzo fino a fondo scavo, quota -10.00 da intradosso cordolo
 - Realizzazione secondo ordine di centine costituito da 2HEB300 poste a -6.00m da intradosso cordolo (vedi elaborato specifico)
 - Posa in opera del secondo ordine di puntoni costituito da tubolari $\varnothing 323.9/10$ (vedi elaborato specifico)
 - Realizzazione parete in spritz-beton s=30cm armato con doppia rete fino a quota fondo scavo -10.00m

FASE 2
Scala 1:100



- FASE 2:
- Scavo fino a quota intradosso cordolo micropali. Realizzazione cordolo di testa
 - Scavo all'interno del pozzo fino a quota -4.50 da intradosso cordolo
 - Realizzazione primo ordine di centine costituito da 2HEB300 poste a -3.00m da intradosso cordolo (vedi elaborato specifico)
 - Posa in opera del primo ordine di puntoni costituito da tubolari $\varnothing 323.9/10$ (vedi elaborato specifico)
 - Realizzazione parete in spritz-beton s=30cm armato con doppia rete fino a quota fondo scavo -4.50m

FASE 4
Scala 1:100



- FASE 4:
- Riempimento in cls del pozzo fino a quota intradosso cordolo micropali
 - Realizzazione plinto di fondazione e fusto pile
 - Riprofilatura terreno come da ante operam

COMMITTENTE:  RETE FERROVIARIA ITALIANA GRUPPO FERROVIE DELLO STATO ITALIANO

PROGETTAZIONE:  ITALFERR

INFRASTRUTTURE FERROVIARIE STRATEGICHE DEFINITE DALLA LEGGE OBIETTIVO N. 443/01 e s.m.i

Progetto cofinanziato dalla Unione Europea CUP: J84F5400020001

U.O. STRUTTURE

PROGETTO DEFINITIVO

ASSE FERROVIARIO MONACO - VERONA

ACCESSO SUD ALLA GALLERIA DI BASE DEL BRENNERO QUADRUPPLICAMENTO DELLA LINEA FORTEZZA - VERONA

LOTTO 1: FORTEZZA - PONTE GARDENA

PONTE SUL FIUME ISARCO

ELABORATI GENERALI FASI REALIZZATIVE POZZO PILA P1 B.D

SCALA: 1:100

COMMESSA	LOTTO	FASE	ENTE	TIPO DOC.	OPER./DISCIPLINA	PROGR.	REV.
IBL1	10	D	09	BA	V10000	002	A

Rev.	Descrizione	Redatto	Data	Verificato	Data	Approvato	Data	Autorizz. (Reg.)
A	Emissione Esecutiva	G. Giamatti	FEB 2013	A. Di Nucci	FEB 2013	G. Di Nucci	FEB 2013	A. Vignoli

Elaborato dal Settore di progettazione ITALFERR S.p.A. n. Elab. ALBA 6/11