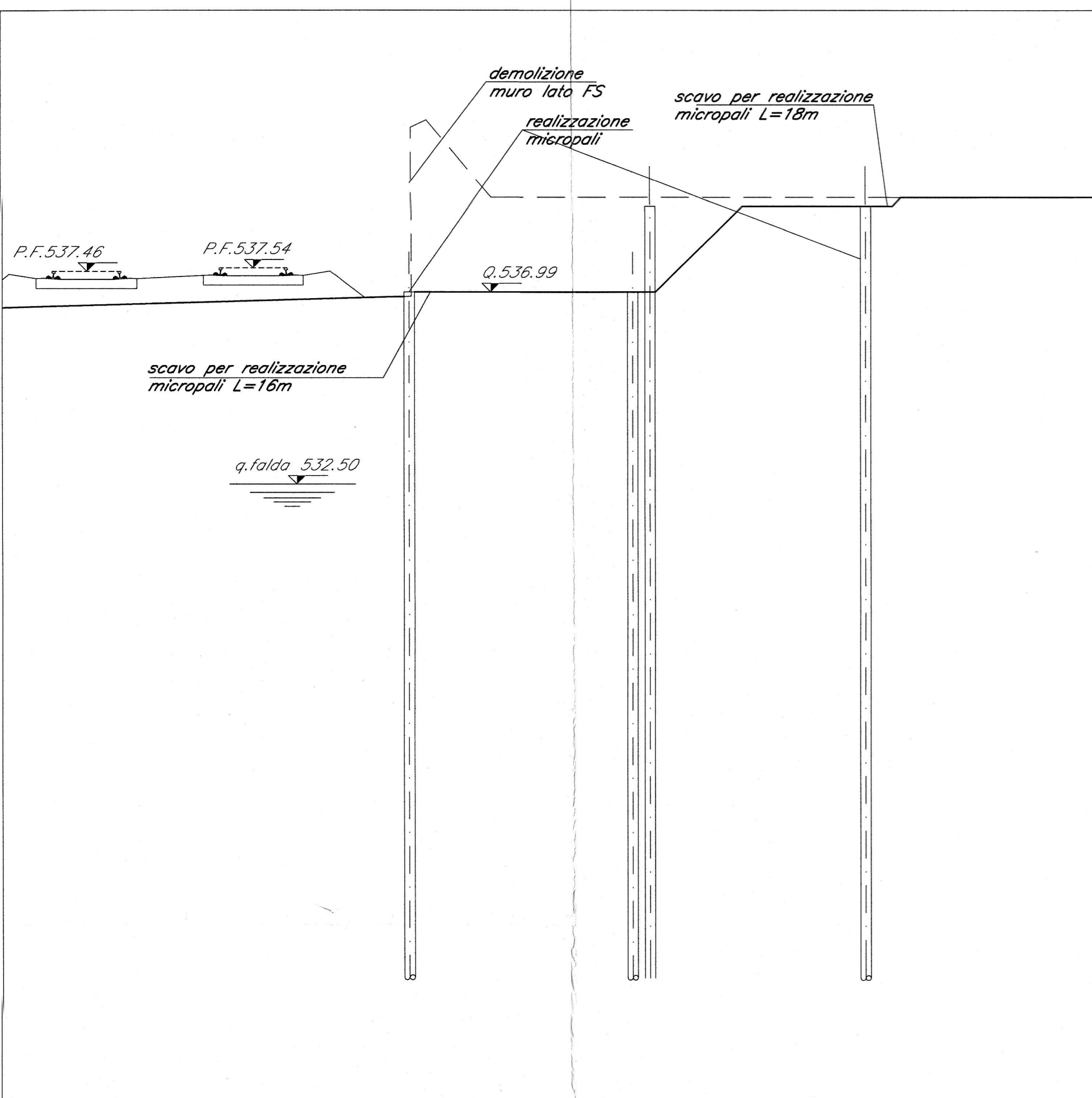


FASE 1

Scala 1:100

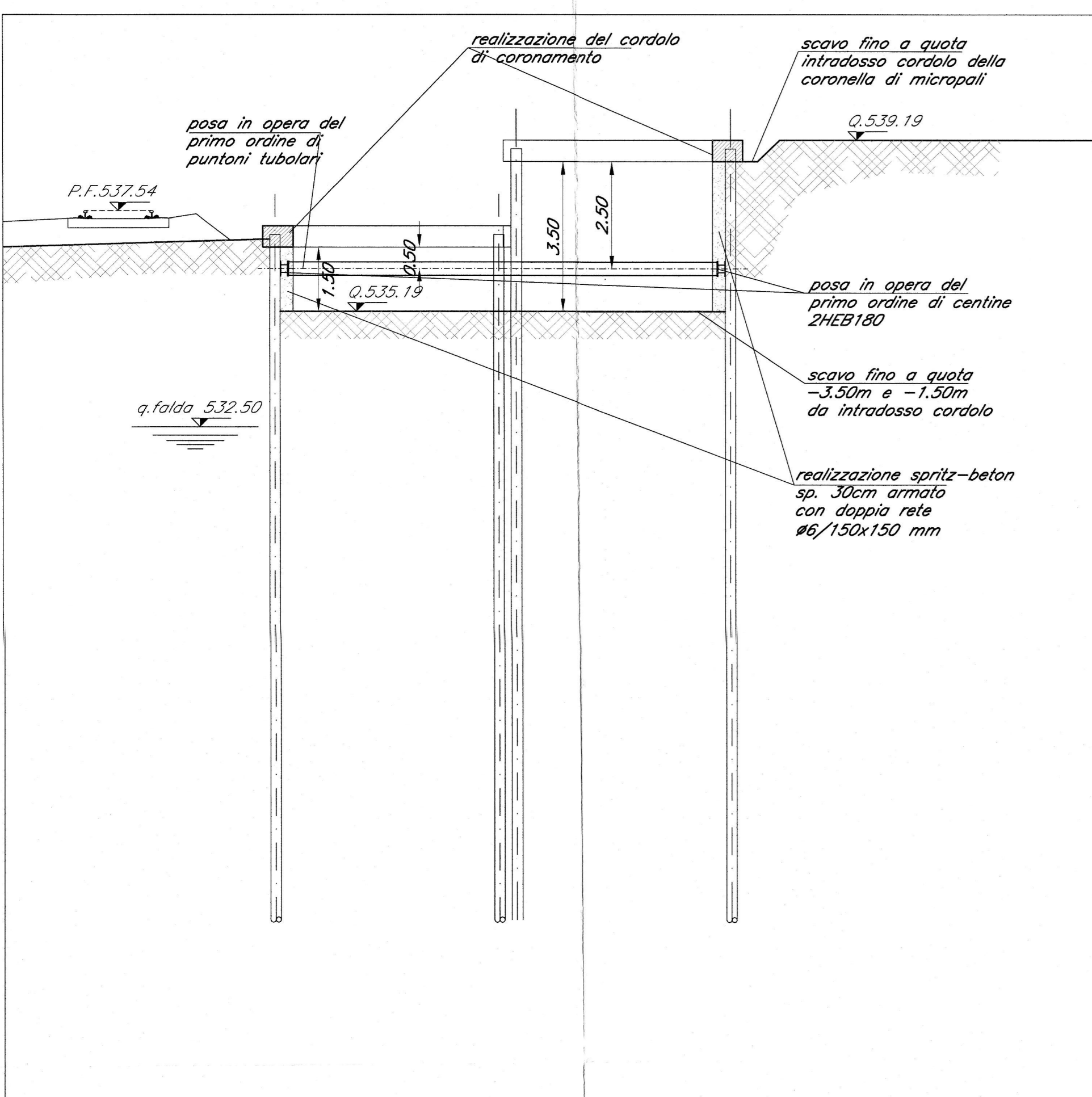


FASE 1:

- Demolizione muro lato ferrovia esistente
- Scavo per realizzazione dei micropali
- Realizzazione micropali H=18m e H=16m

FASE 2

Scala 1:100

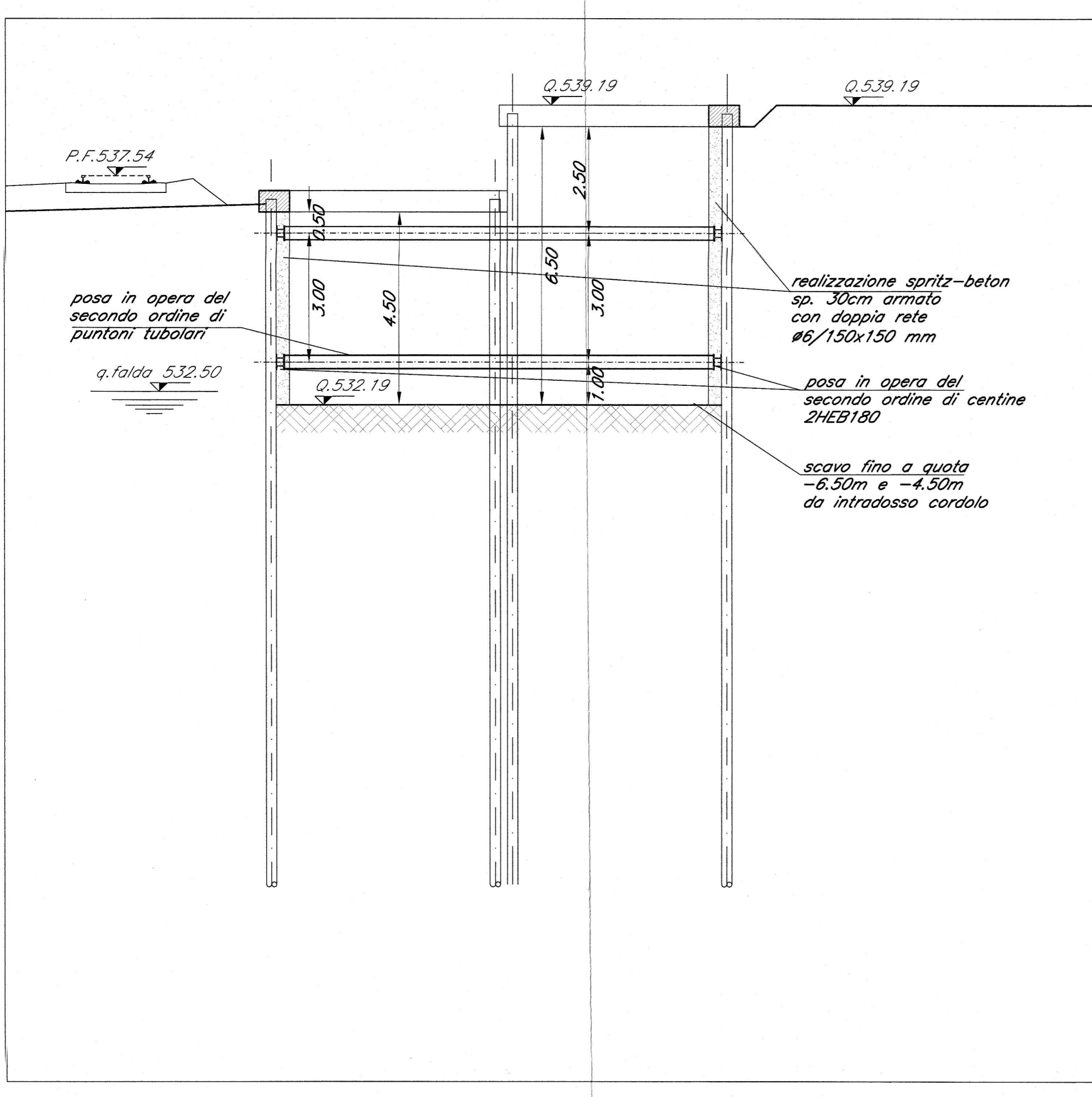


FASE 2:

- Scavo fino a quota intradasso cordolo micropali
- Realizzazione cordolo di coronamento
- Scavo all'interno del pozzo fino a quota -3.50m e -1.50m da intradasso cordolo
- Realizzazione primo ordine di centine costituito da 2HEB180 poste a -2.50m e -0.50m da intradasso cordolo
- Posa in opera del primo ordine di puntoni costituito da tubolari 323.9/10
- Realizzazione parete in spritz-beton s=30cm armato con doppia rete fino a quota fondo scavo -3.50m e -1.50m

FASE 3

Scala 1:100

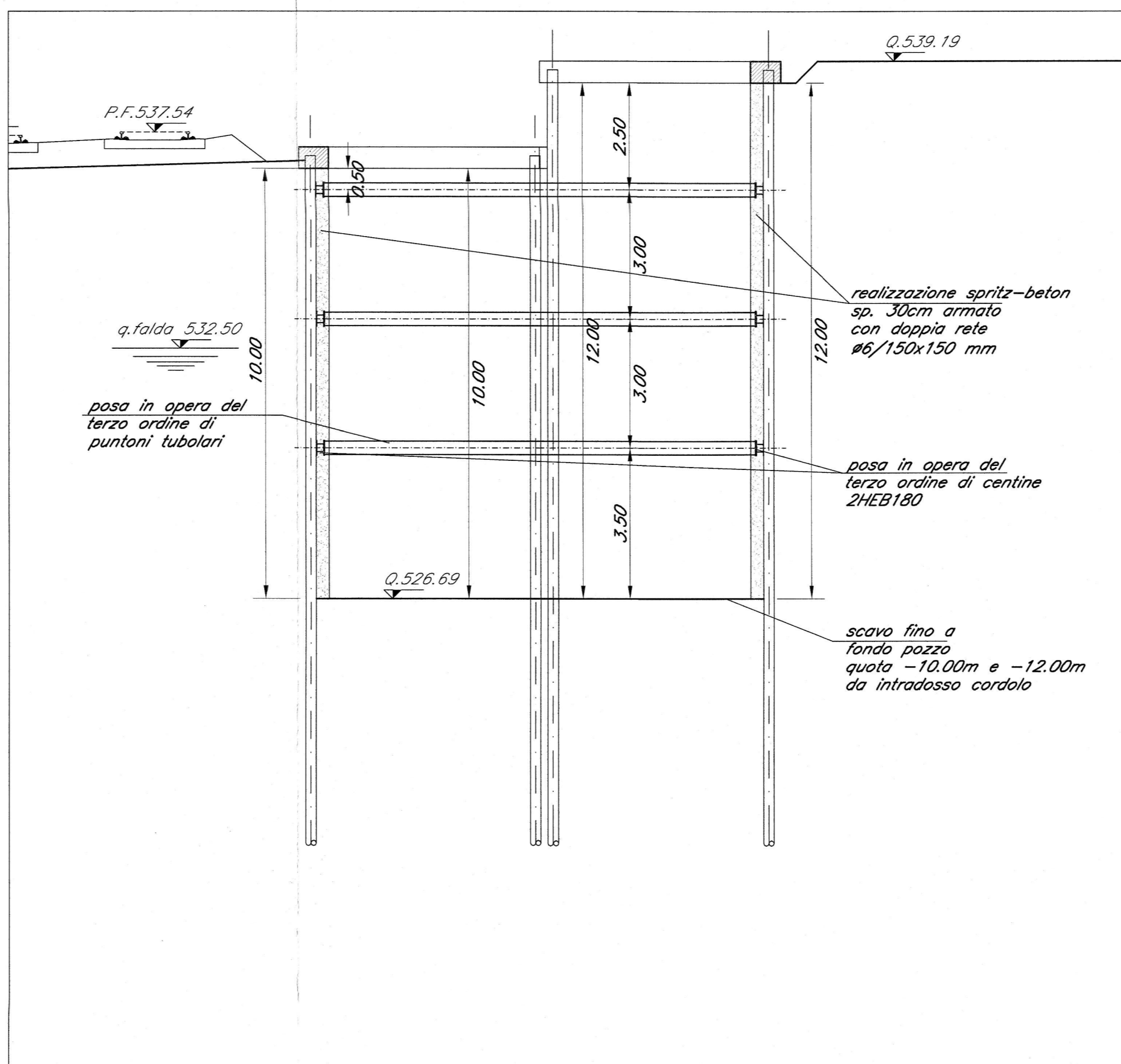


FASE 3:

- Scavo all'interno del pozzo fino a quota -6.50m e -4.50m da intradasso cordolo
- Realizzazione secondo ordine di centine costituito da 2HEB180 poste a -5.50m e -3.50m da intradasso cordolo (vedi elaborato specifico)
- Posa in opera del secondo ordine di puntoni costituito da tubolari 323.9/10 (vedi elaborato specifico)
- Realizzazione parete in spritz-beton s=30cm armato con doppia rete fino a quota fondo scavo -6.50m e 4.50m

FASE 4

Scala 1:100

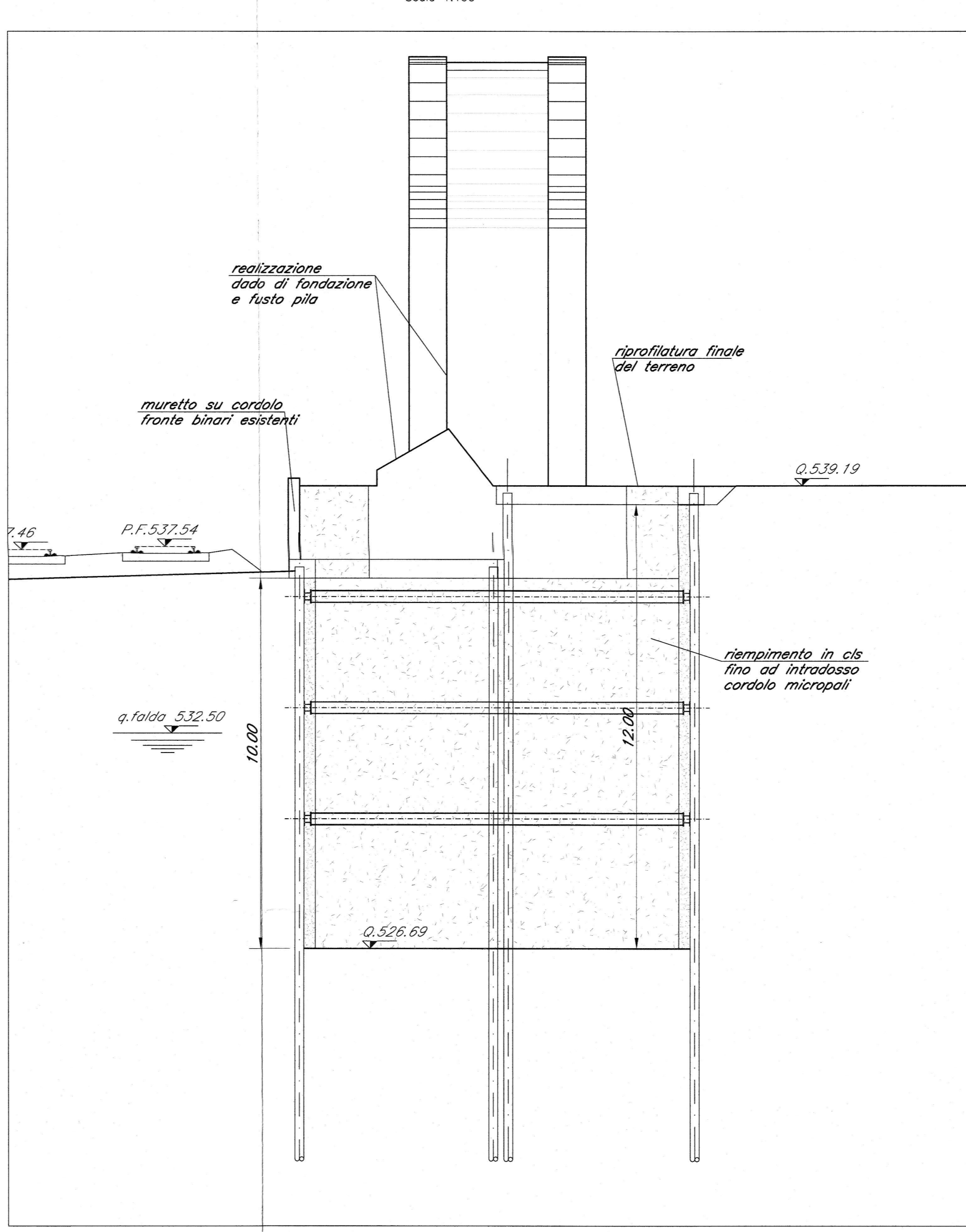


FASE 4:

- Scavo all'interno del pozzo fino a fondo pozzo quota -12.00m e -10.00m da intradasso cordolo
- Realizzazione terzo ordine di centine costituito da 2HEB180 poste a -8.50m e -6.50m da intradasso cordolo (vedi elaborato specifico)
- Posa in opera del terzo ordine di puntoni costituito da tubolari 323.9/10 (vedi elaborato specifico)
- Realizzazione parete in spritz-beton s=30cm armato con doppia rete fino a quota fondo scavo -12.00m e 10.00m

FASE 5

Scala 1:100



FASE 5:

- Riempimento in cls del pozzo fino a quota intradasso plinto di fondazione pila
- Realizzazione plinto di fondazione e fusto pila
- Realizzazione muretto su cordolo lato binari esistenti
- Riprofilatura terreno come da ante operam

COMMITTENTE: **RFI** RETE FERROVIARIA ITALIANA GRUPPO FERROVIE DELLO STATO ITALIANO

PROGETTAZIONE: **ITALFERR** GRUPPO FERROVIE DELLO STATO ITALIANO

INFRASTRUTTURE FERROVIARIE STRATEGICHE DEFINITE DALLA LEGGE OBIETTIVO N. 443/01 e s.m.i

Progetto cofinanziato dalla Unione Europea CUP: J84F5400020001

U.O. STRUTTURE

PROGETTO DEFINITIVO

ASSE FERROVIARIO MONACO - VERONA

ACCESSO SUD ALLA GALLERIA DI BASE DEL BRENNERO QUADRUPPLICAMENTO DELLA LINEA FORTEZZA - VERONA

LOTTO 1: FORTEZZA - PONTE GARDENA

PONTE SUD FIUME ISARCO

ELABORATI GENERALI
FASI REALIZZATIVE POZZI PILE P4 B.D. E P3 B.P.

SCALA: 1:100

COMMESSA	LOTTO	FASE	ENTE	TIPO DOC.	OPERA/DISCIPLINA	PROGR.	REV.
IBL1	10	D	09	BA	V10000	004	A

Revis.	Descrizione	Redatto	Data	Verificato	Data	Approvato	Data	Autorizzato	Data
A	Emissione Esecutiva	G. Giamelli	FEB 2013	[Signature]	FEB 2013	[Signature]	FEB 2013	A. Vignati	FEB 2013

ITALFERR S.p.A. - Direzione Generale - Via Venezia 10 - 37139 Verona (VR) - Tel. 0477/201 - Fax 0477/202

Disegnato da: [Signature] - Verificato da: [Signature] - Approvato da: [Signature]

Stampato da: [Signature] - Data: [Signature]

File: B1100209640000044.DWG di progetto ITALFERR S.p.A. n. Elm: ALBA s.r.l.