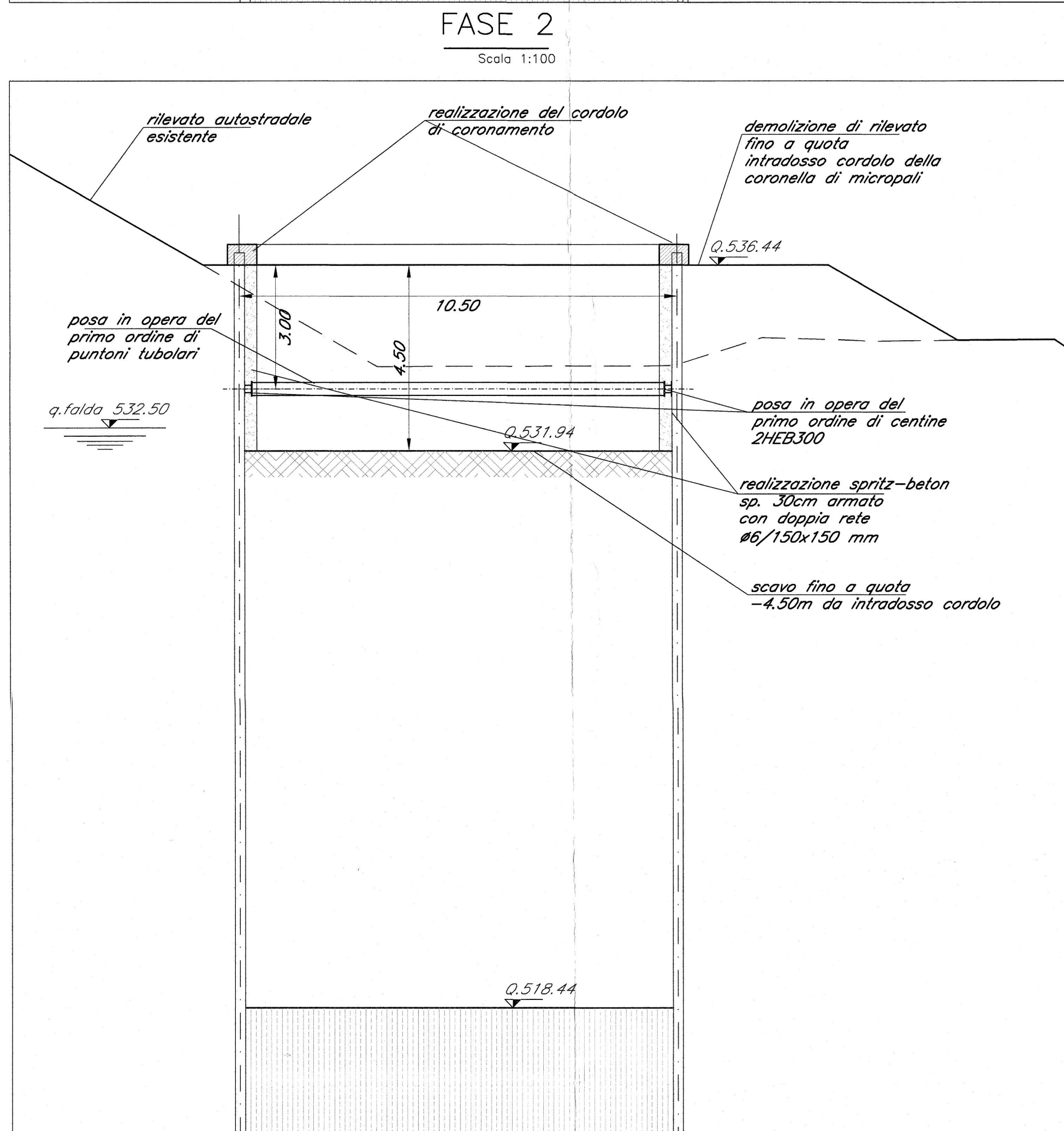
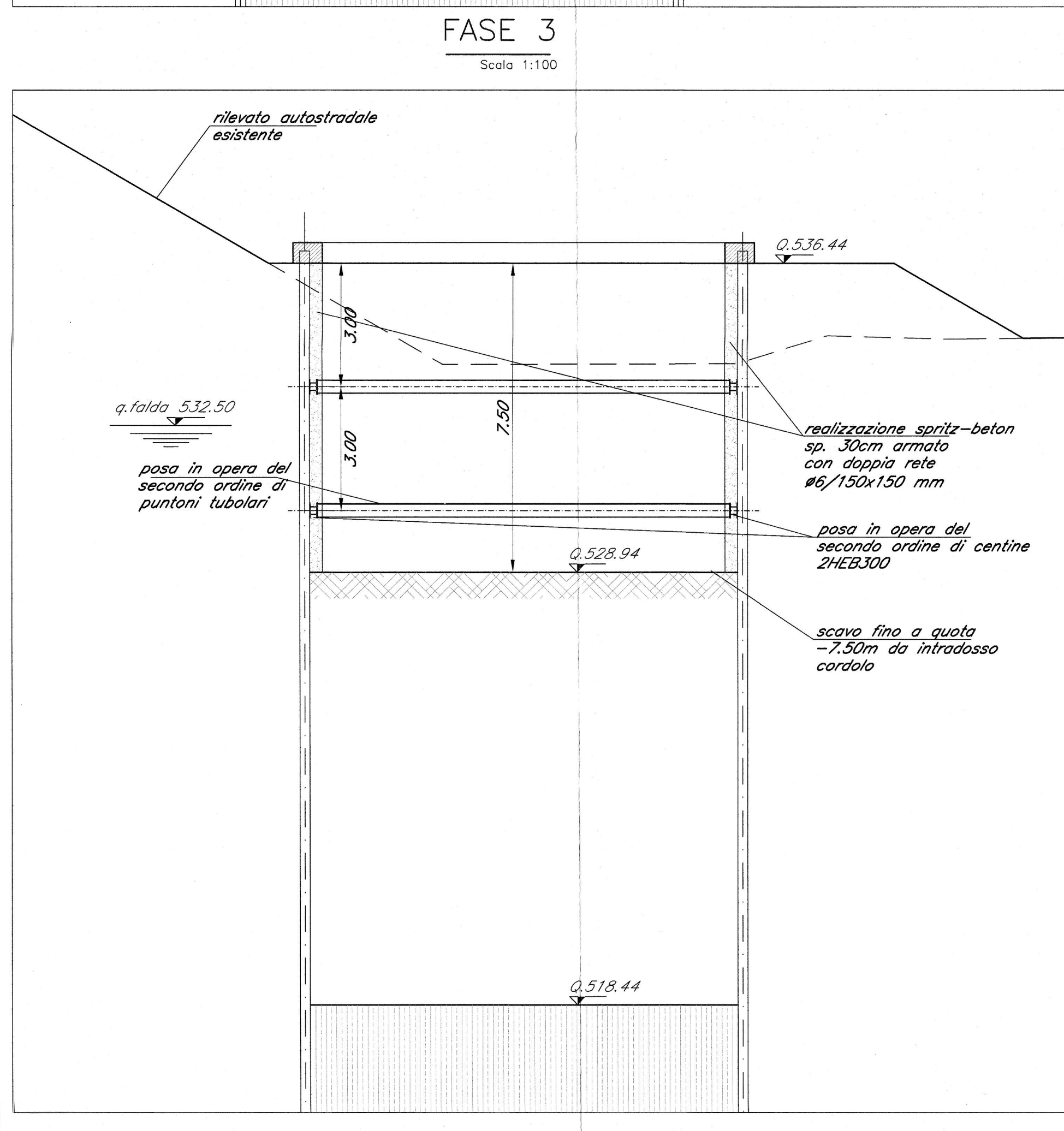


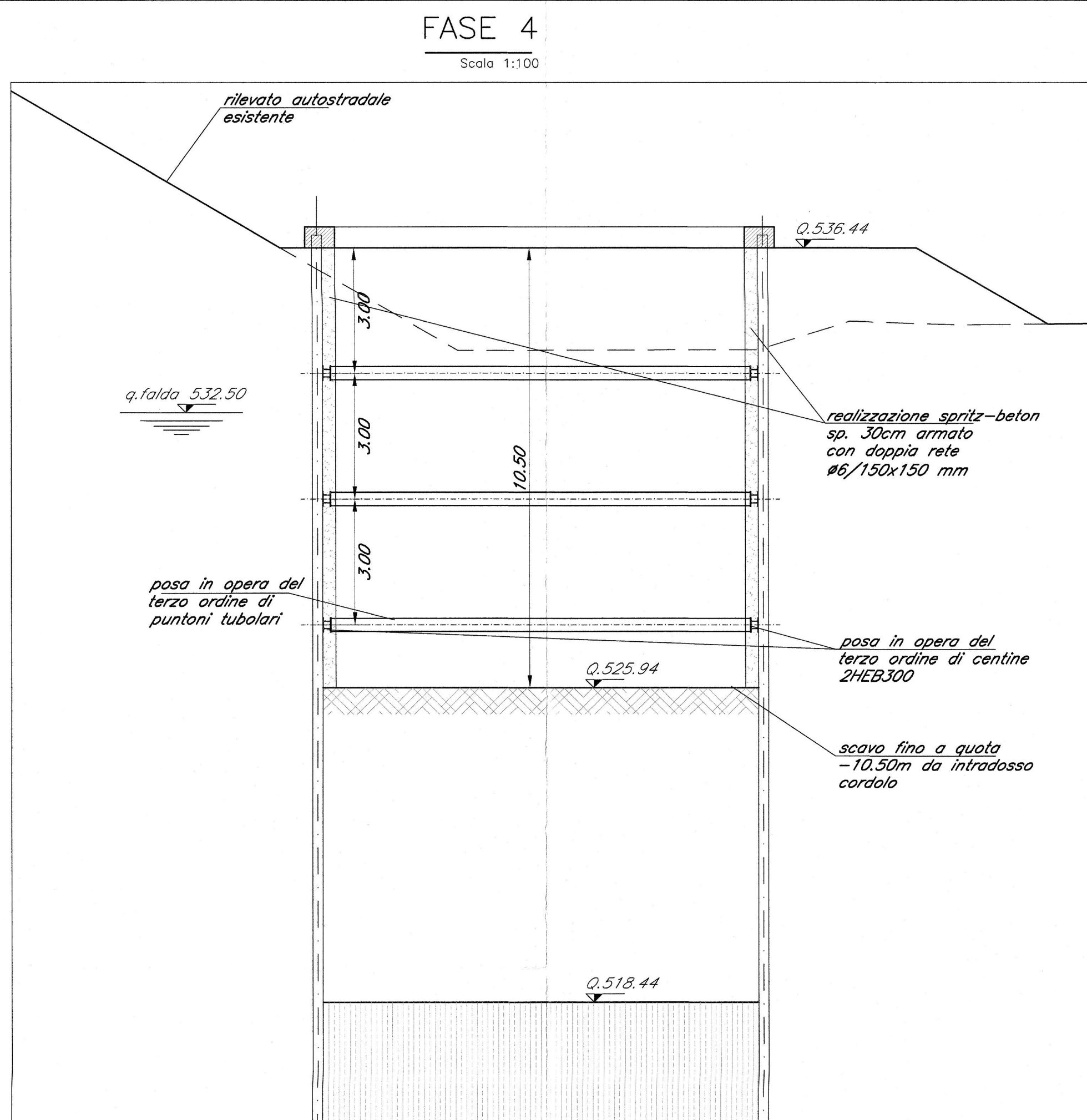
- FASE 1:**
- Nuovo rilevato per realizzazione dei micropali
 - Realizzazione micropali H=27.00m
 - Realizzazione del tappo di fondo in Jet-grouting a quota -18.30 da testa micropali L=7.00m



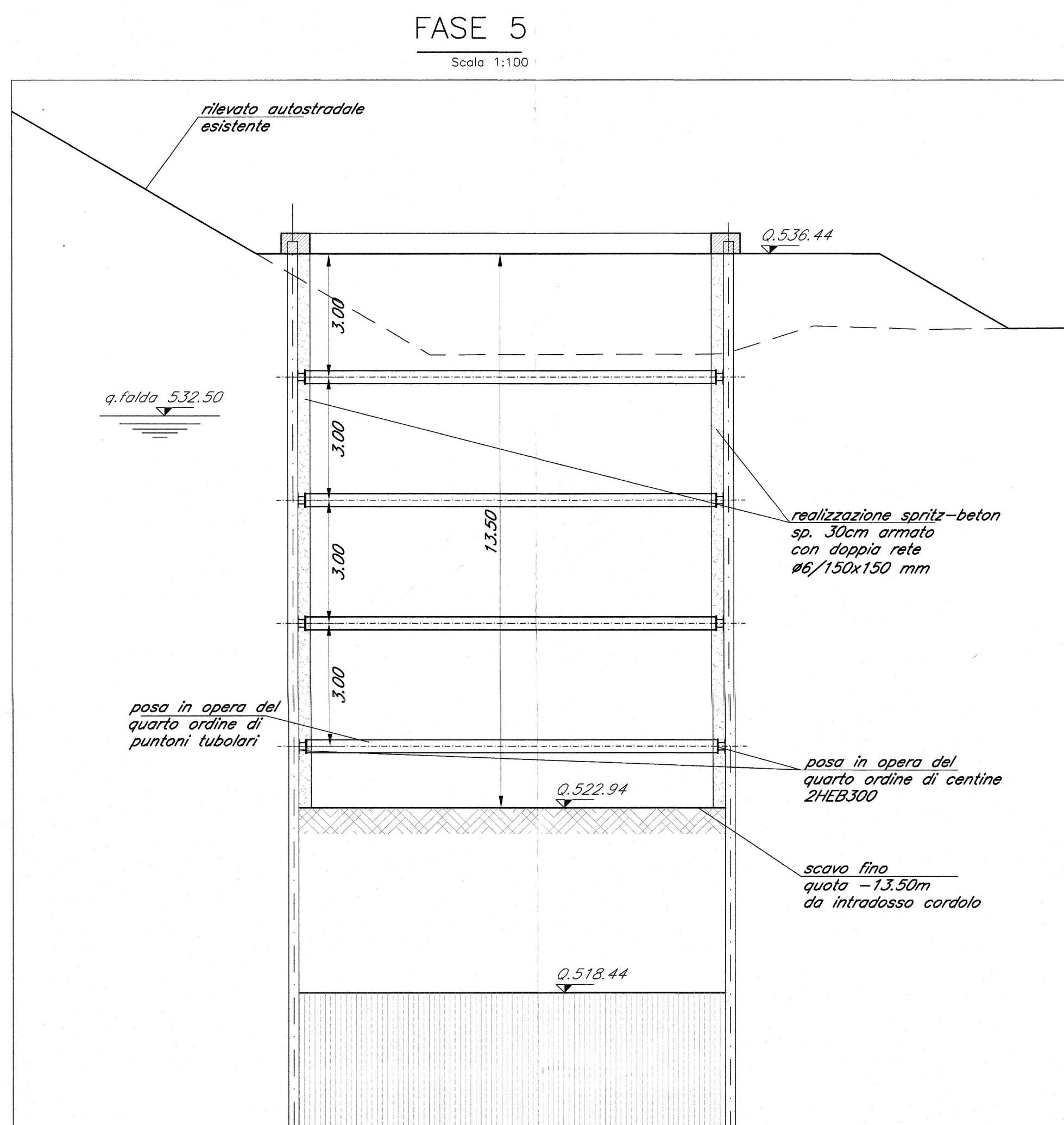
- FASE 2:**
- Demolizione rilevato fino a quota intradasso cordolo micropali
 - Realizzazione cordolo di coronamento
 - Scavo all'interno del pozzo fino a quota -4.50m da intradasso cordolo
 - Realizzazione primo ordine di centine costituito da 2HEB300 poste a -3.00m da intradasso cordolo (vedi elaborato specifico)
 - Posa in opera del primo ordine di puntone costituito da tubolari 323.9/10 (vedi elaborato specifico)
 - Realizzazione parete in spritz-beton s=30cm armato con doppia rete fino a quota fondo scavo -4.50m



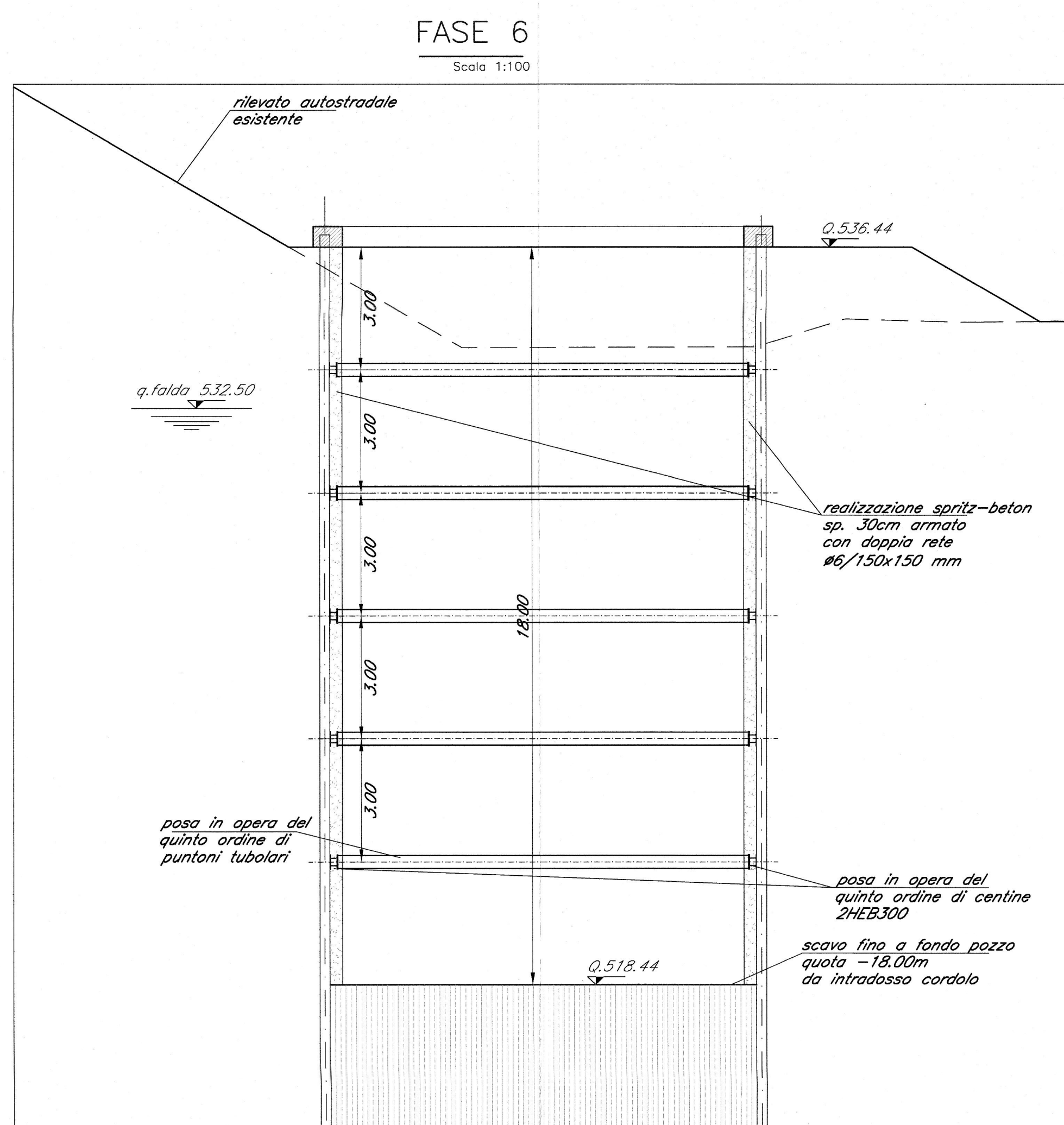
- FASE 3:**
- Scavo all'interno del pozzo fino a fondo scavo quota -7.50m da intradasso cordolo
 - Realizzazione secondo ordine di centine costituito da 2HEB300 poste a -6.00m da intradasso cordolo (vedi elaborato specifico)
 - Posa in opera del secondo ordine di puntone costituito da tubolari 323.9/10 (vedi elaborato specifico)
 - Realizzazione parete in spritz-beton s=30cm armato con doppia rete fino a quota fondo scavo -7.50m



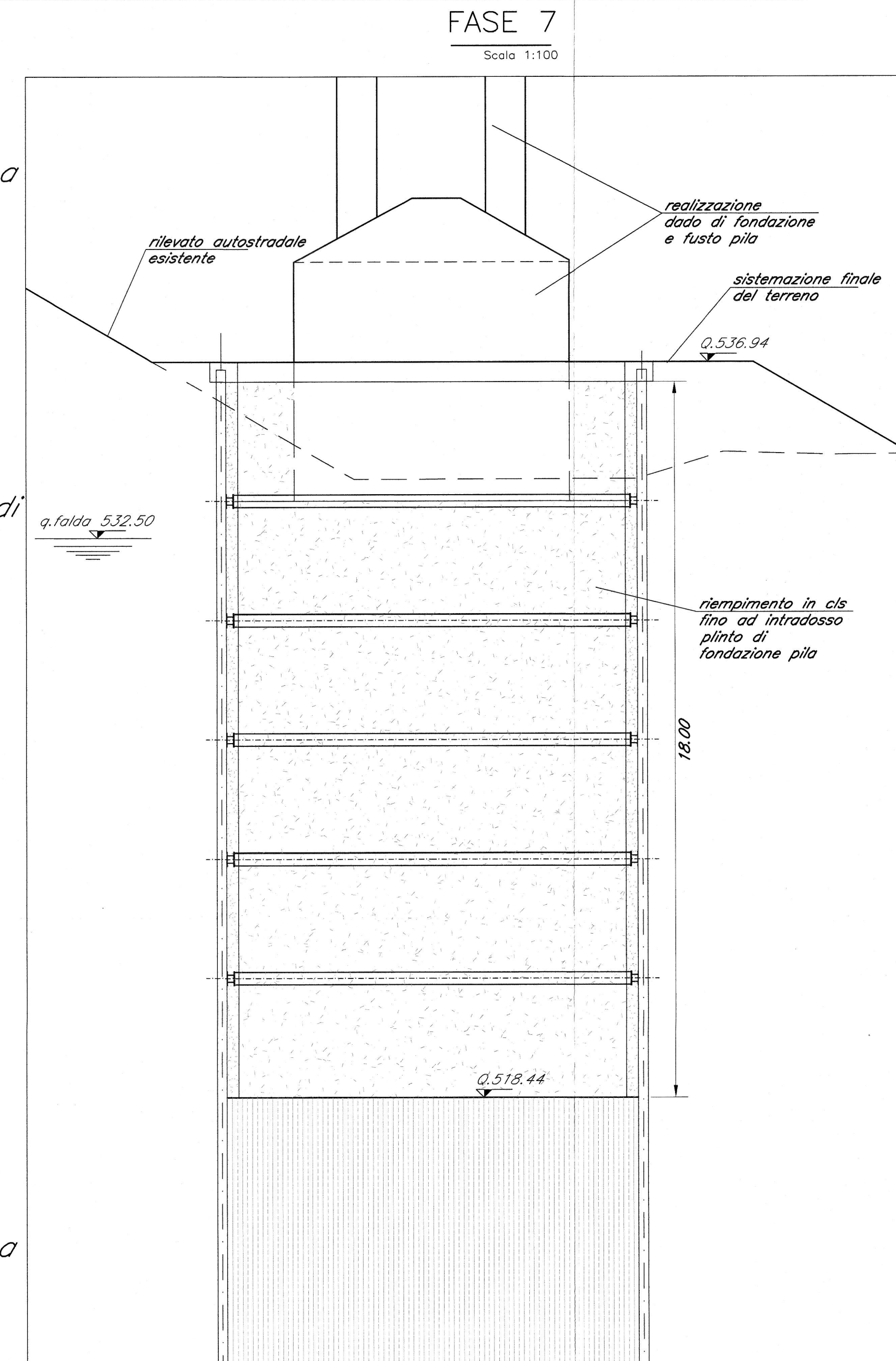
- FASE 4:**
- Scavo all'interno del pozzo fino a quota -10.50m da intradasso cordolo
 - Realizzazione terzo ordine di centine costituito da 2HEB300 poste a -9.00m da intradasso cordolo (vedi elaborato specifico)
 - Posa in opera del terzo ordine di puntone costituito da tubolari 323.9/10 (vedi elaborato specifico)
 - Realizzazione parete in spritz-beton s=30cm armato con doppia rete fino a quota fondo scavo -9.00m



- FASE 5:**
- Scavo all'interno del pozzo fino a quota -13.50m da intradasso cordolo
 - Realizzazione quarto ordine di centine costituito da 2HEB300 poste a -12.00m da intradasso cordolo
 - Posa in opera del quarto ordine di puntone costituito da tubolari 323.9/10
 - Realizzazione parete in spritz-beton s=30cm armato con doppia rete fino a quota fondo scavo -12.00m



- FASE 6:**
- Scavo all'interno del pozzo fino a quota fondo pozzo -15.00m da intradasso cordolo
 - Realizzazione quinto ordine di centine costituito da 2HEB300 poste a -13.50m da intradasso cordolo
 - Posa in opera del quinto ordine di puntone costituito da tubolari 323.9/10
 - Realizzazione parete in spritz-beton s=30cm armato con doppia rete fino a quota fondo scavo -15.00m



- FASE 7:**
- Riempimento in cls del pozzo fino a quota intradasso plinto di fondazione pila
 - Realizzazione plinto di fondazione e fusto pila
 - Sistemazione finale come da ante operam

COMMITTENTE: **RFI** RETE FERROVIARIA ITALIANA GRUPPO FERROVIE DELLO STATO ITALIANO

PROGETTAZIONE: **ITALFERR** GRUPPO FERROVIE DELLO STATO ITALIANO

INFRASTRUTTURE FERROVIARIE STRATEGICHE DEFINITE DALLA LEGGE OBIETTIVO N. 443/01 e s.m.i

Progetto cofinanziato dalla Unione Europea CUP: J44F04000020001

U.O. STRUTTURE

PROGETTO DEFINITIVO

ASSE FERROVIARIO MONACO - VERONA

ACCESSO SUD ALLA GALLERIA DI BASE DEL BRENNERO QUADRUPPLICAMENTO DELLA LINEA FORTEZZA - VERONA

LOTTO 1: FORTEZZA - PONTE GARDENA

PONTE SUL FIUME ISARCO

ELABORATI GENERALI
FASI REALIZZATIVE POZZO PILA P2 B.P.

SCALA: 1:100

Rev.	Descrizione	Redatto	Data	Verificato	Data	Approvato	Data	Autore	Data
A	Emissione Esecutiva	G. Dimanti	FEB 2013	...	FEB 2013	...	FEB 2013	A. Vignoli	FEB 2013

FILE: I:\1000884\0000066.DWG

ALBA S.r.l.