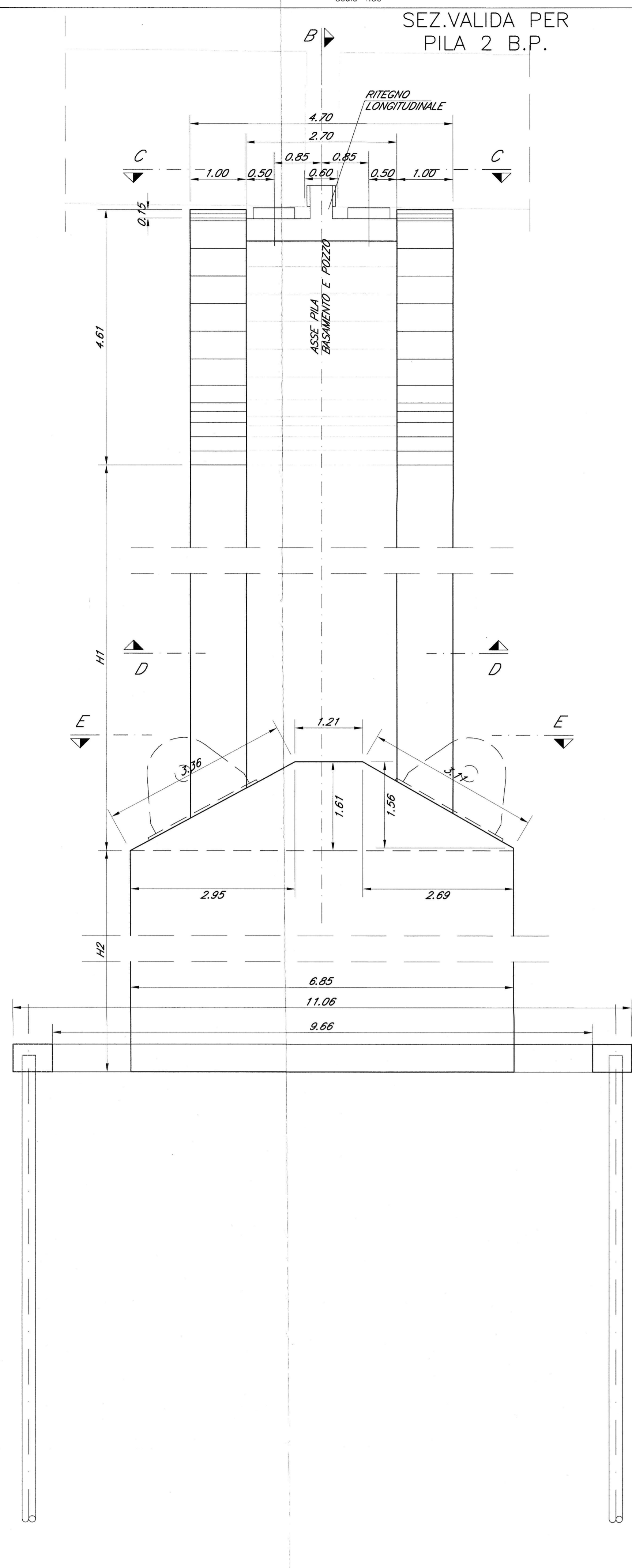


SEZIONE A-A

Scala 1:50

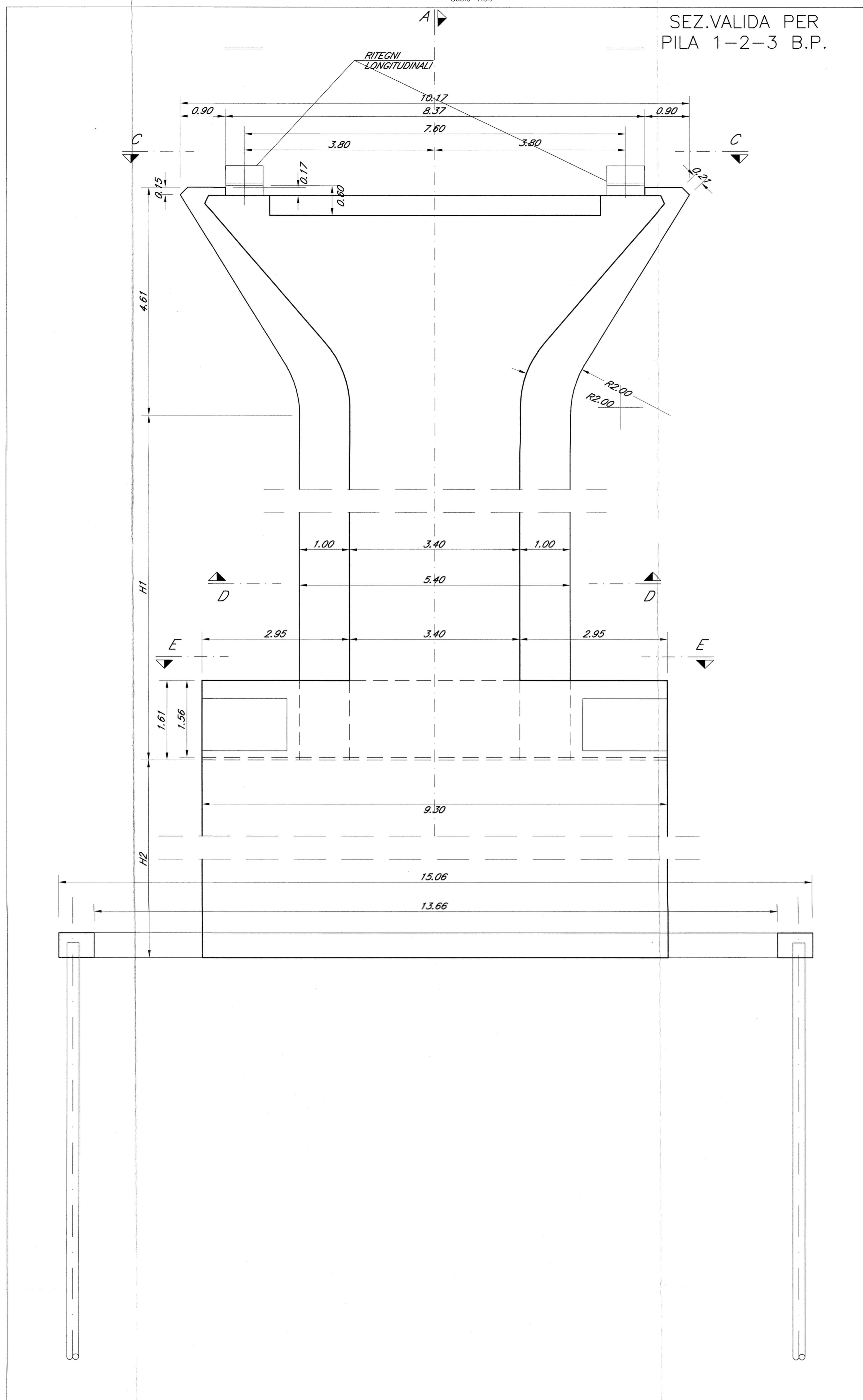
SEZ.VALIDA PER PILA 2 B.P.



SEZIONE B-B

Scala 1:50

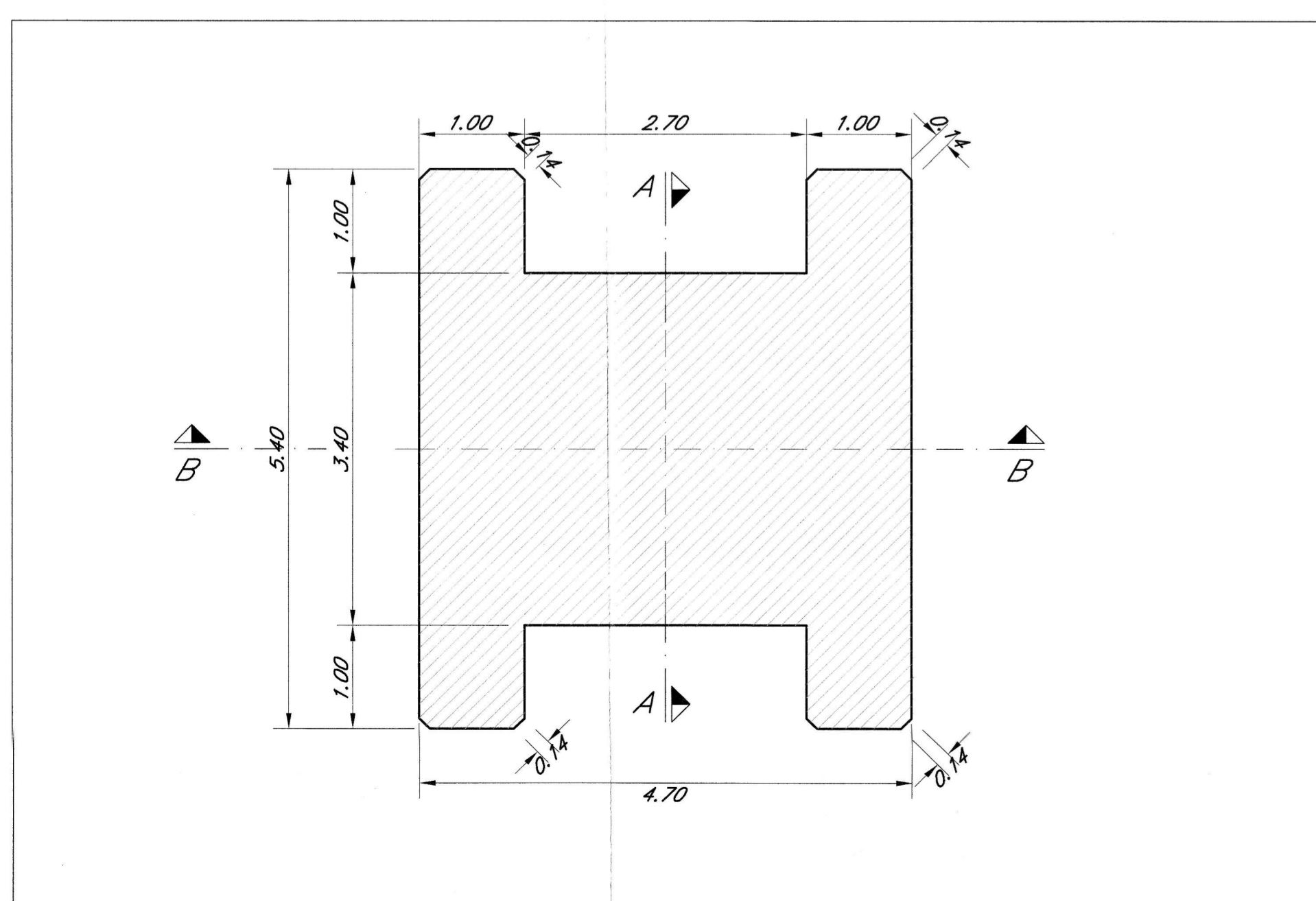
SEZ.VALIDA PER PILA 1-2-3 B.P.



BIN.PARI	P1	P2	P3
H1	22.80m	21.52m	20.73m
H2	2.50m	6.00m	2.50m

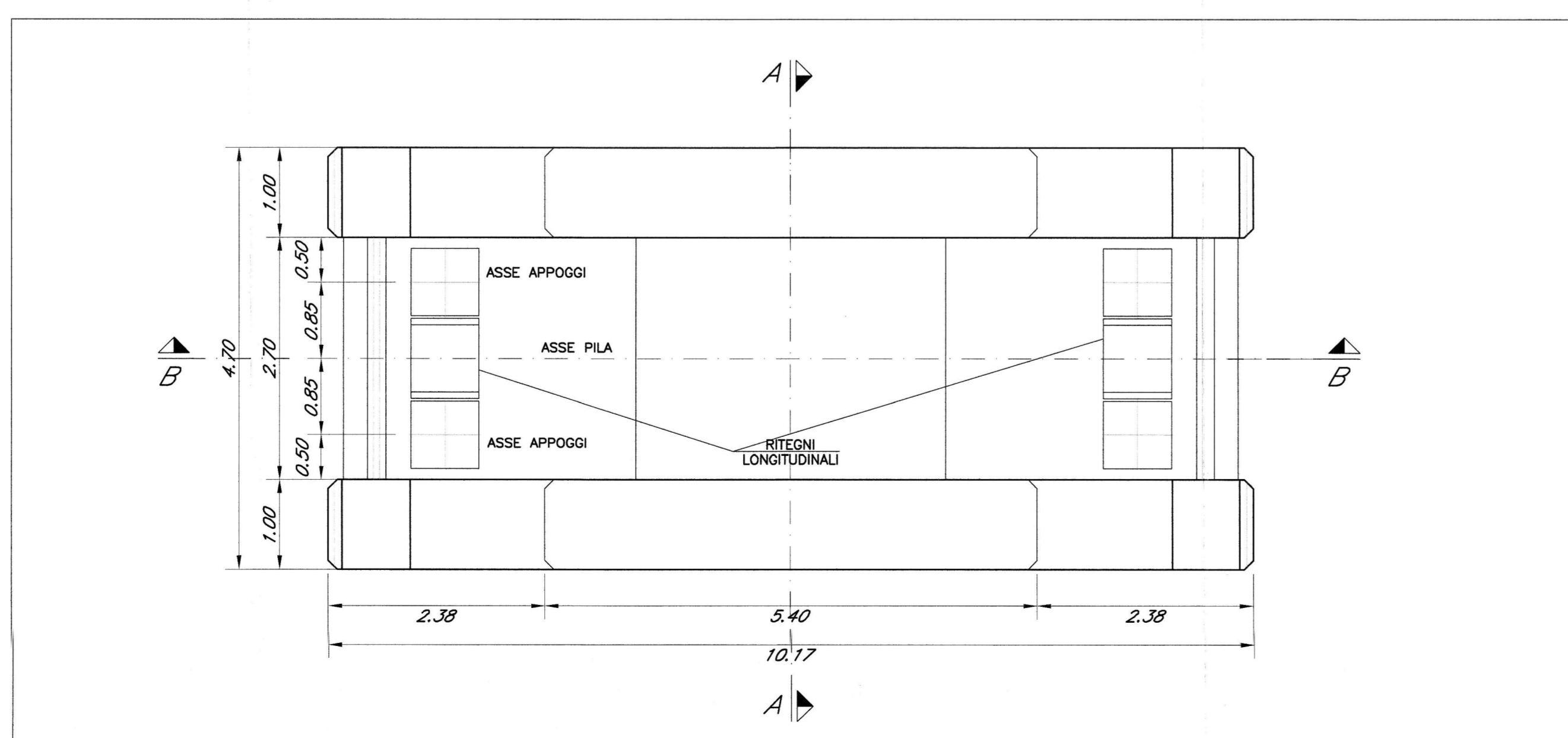
SEZIONE D-D

Scala 1:50



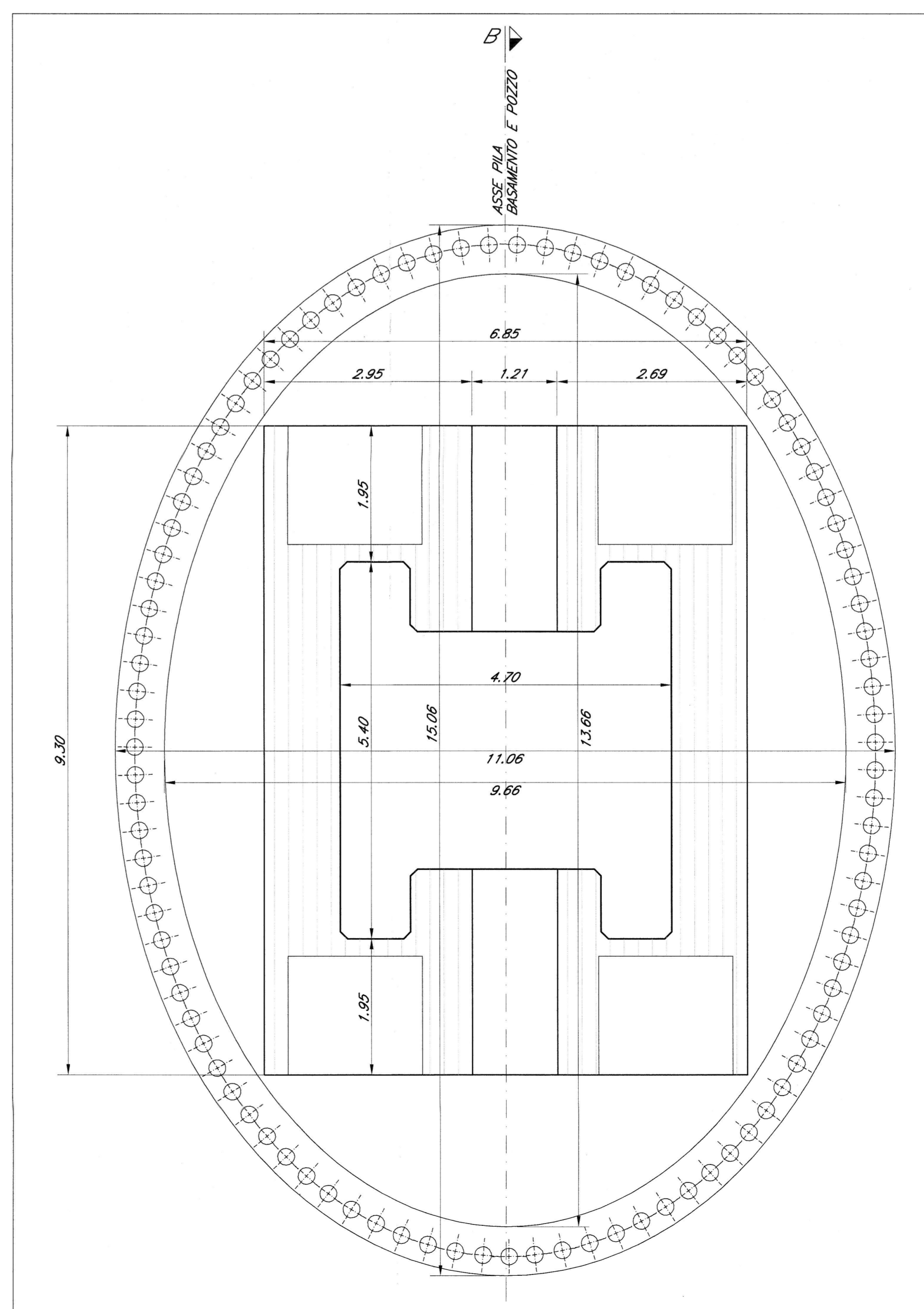
SEZIONE C-C

Scala 1:50

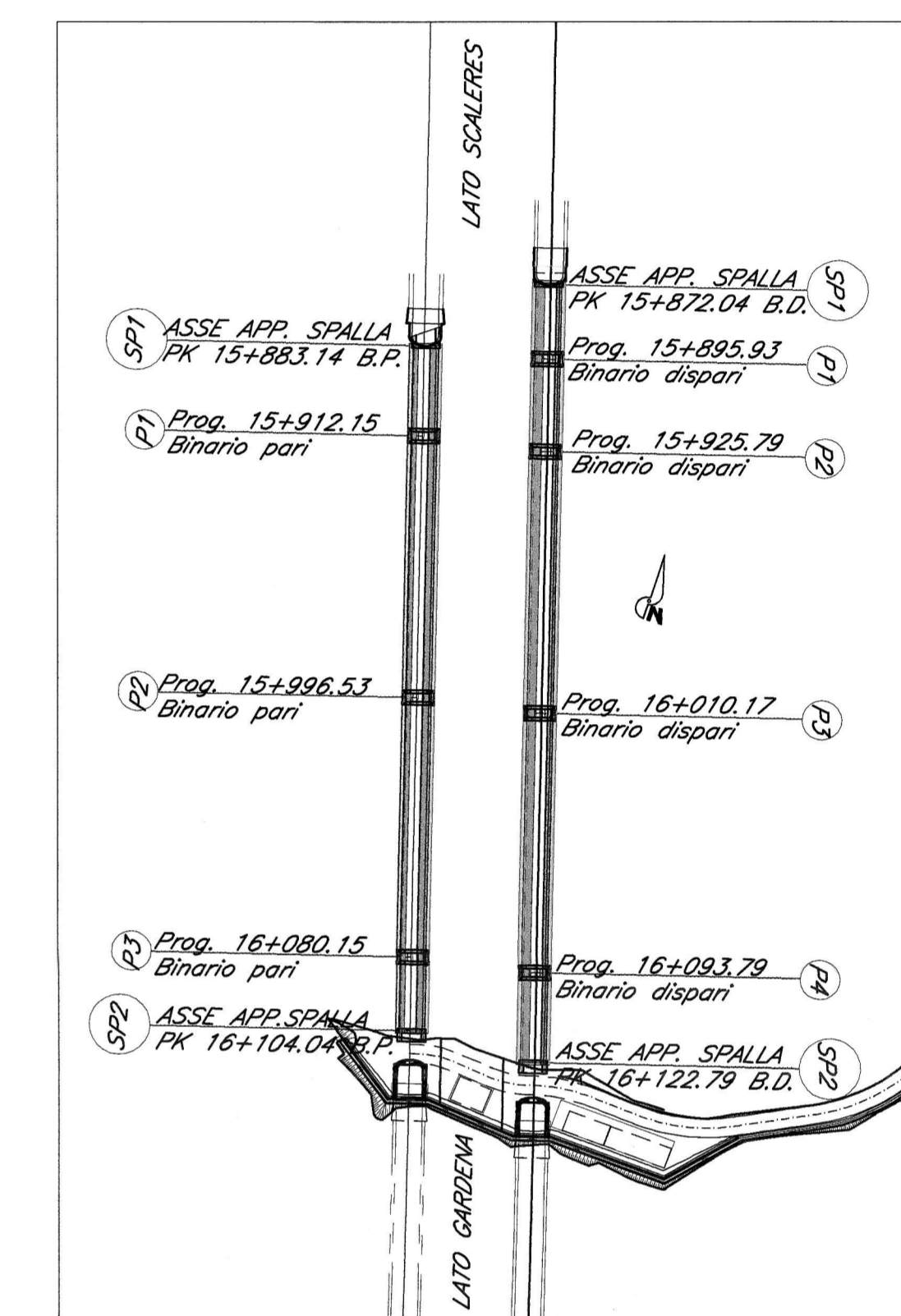


SEZIONE E-E

Scala 1:50



KEY-PLAN



- NOTA BENE -
Per i ritegni sismici trasversali vedi sezione di carpenteria metallica: IBL110D09BZV1000002

- NOTA BENE -
Per le prescrizioni e i materiali vedi tavola: IBL110D09DMV10000001

COMMITTENTE:
RFI
RETE FERROVIARIA ITALIANA
GRUPPO FERROVIE DELLO STATO ITALIANE

PROGETTAZIONE:
ITALFER
GRUPPO FERROVIE DELLO STATO ITALIANE

INFRASTRUTTURE FERROVIARIE STRATEGICHE DEFINITE DALLA LEGGE OBIETTIVO N. 443/01 e s.m.i.

Progetto cofinanziato dalla Unione Europea CUP: J04F04000000001

U.O. STRUTTURE

PROGETTO DEFINITIVO

ASSE FERROVIARIO MONACO - VERONA

ACCESSO SUD ALLA GALLERIA DI BASE DEL BRENNERO QUADRUPPLICAMENTO DELLA LINEA FORTEZZA - VERONA

LOTTO 1: FORTEZZA - PONTE GARDENA

PONTE SUL FIUME ISARCO

VIADOTTO BINARIO PARI CARPENTERIA PILE TAV. 1/2

SCALA:
1:50

COMMESSA LOTTO FASE ENTE TIPO DOC. OPERA/DISCIPLINA PROGR. REV.

IBL1 10 D 09 BB V10100 001 A

Rev.	Descrizione	Redatto	Data	Verificato	Data	Approvato	Data	Autore/Rev.	Data
A	Emissione Esecutiva	G.Simati	MARZO 2010	P. Di...	MARZO 2010	C. Mazzoni	MARZO 2010	A. Vignati	MARZO 2010