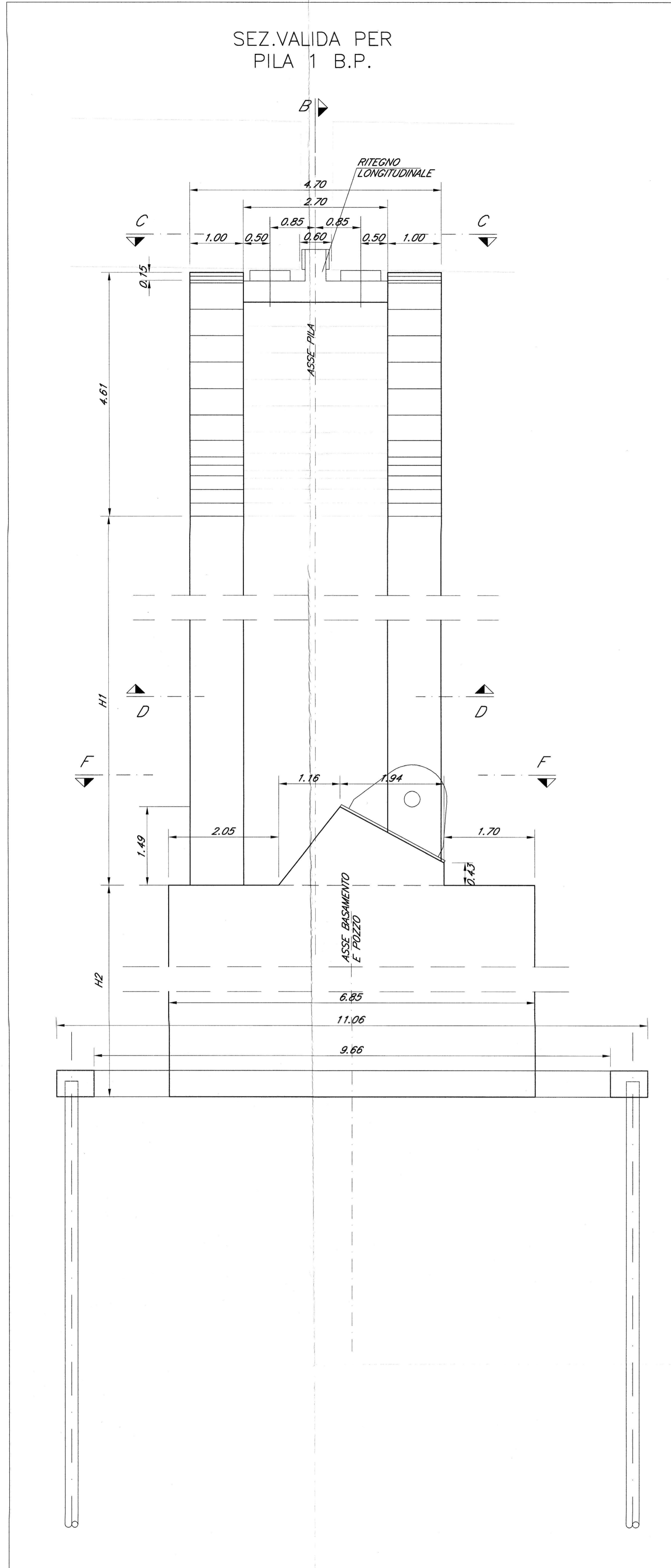
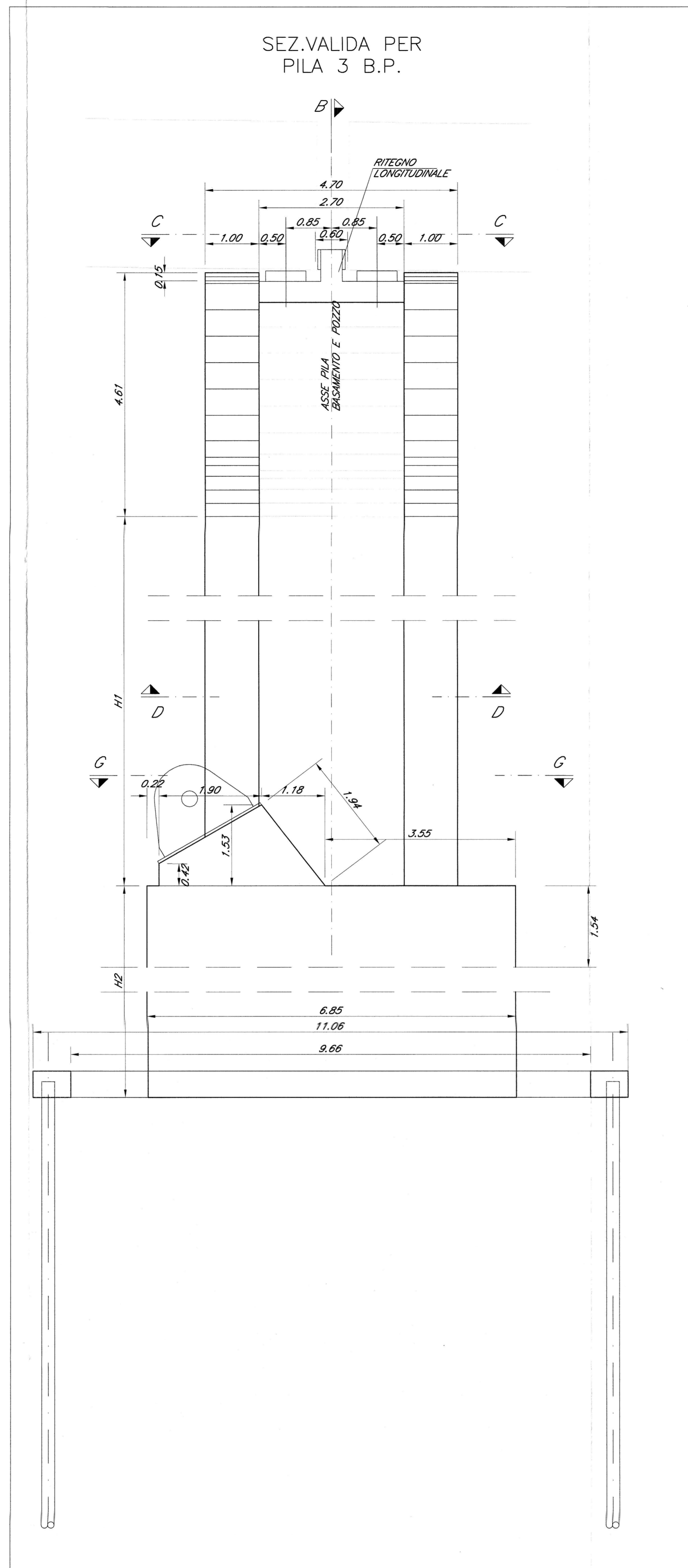


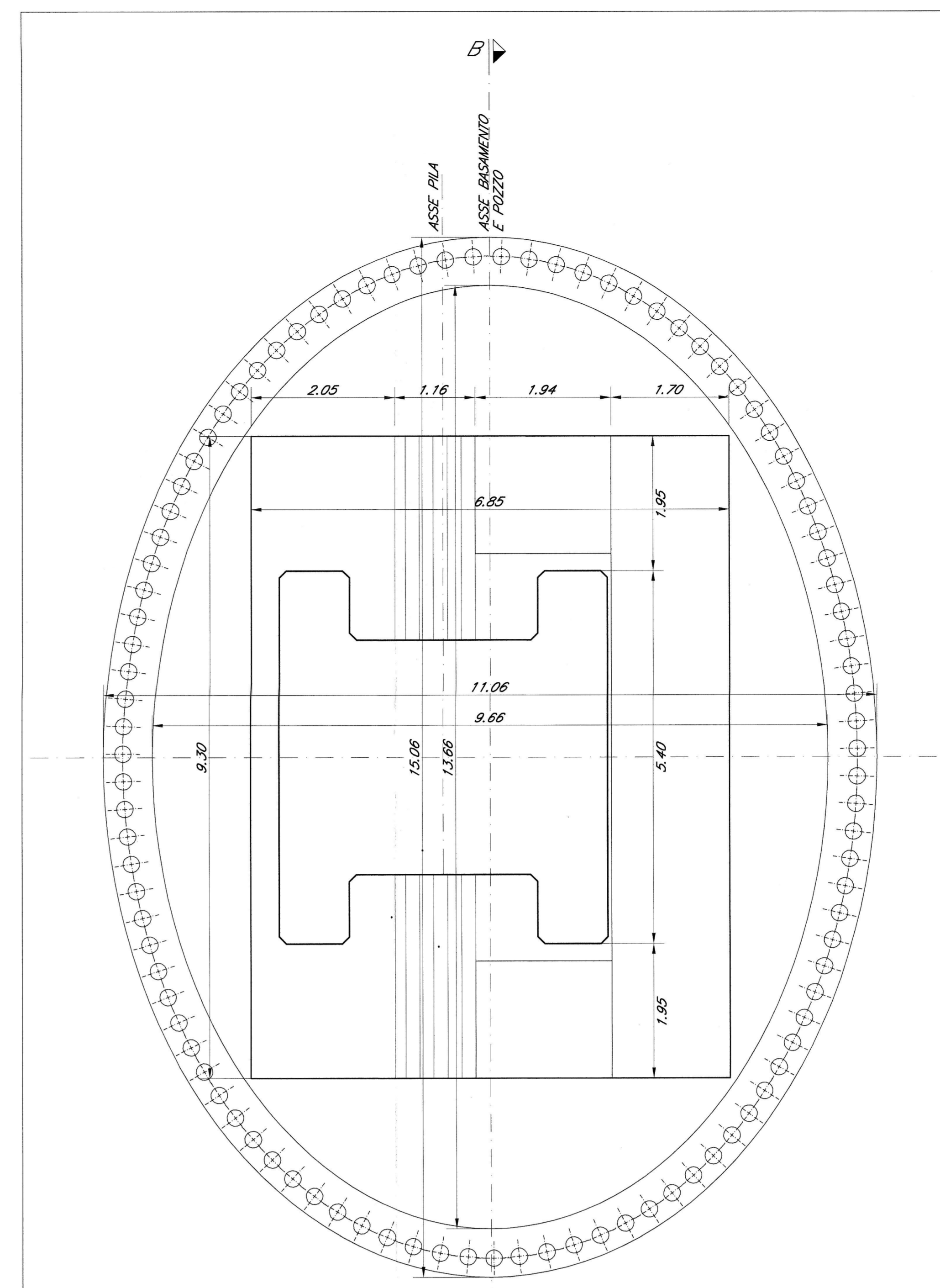
SEZIONE A-A  
Scala 1:50



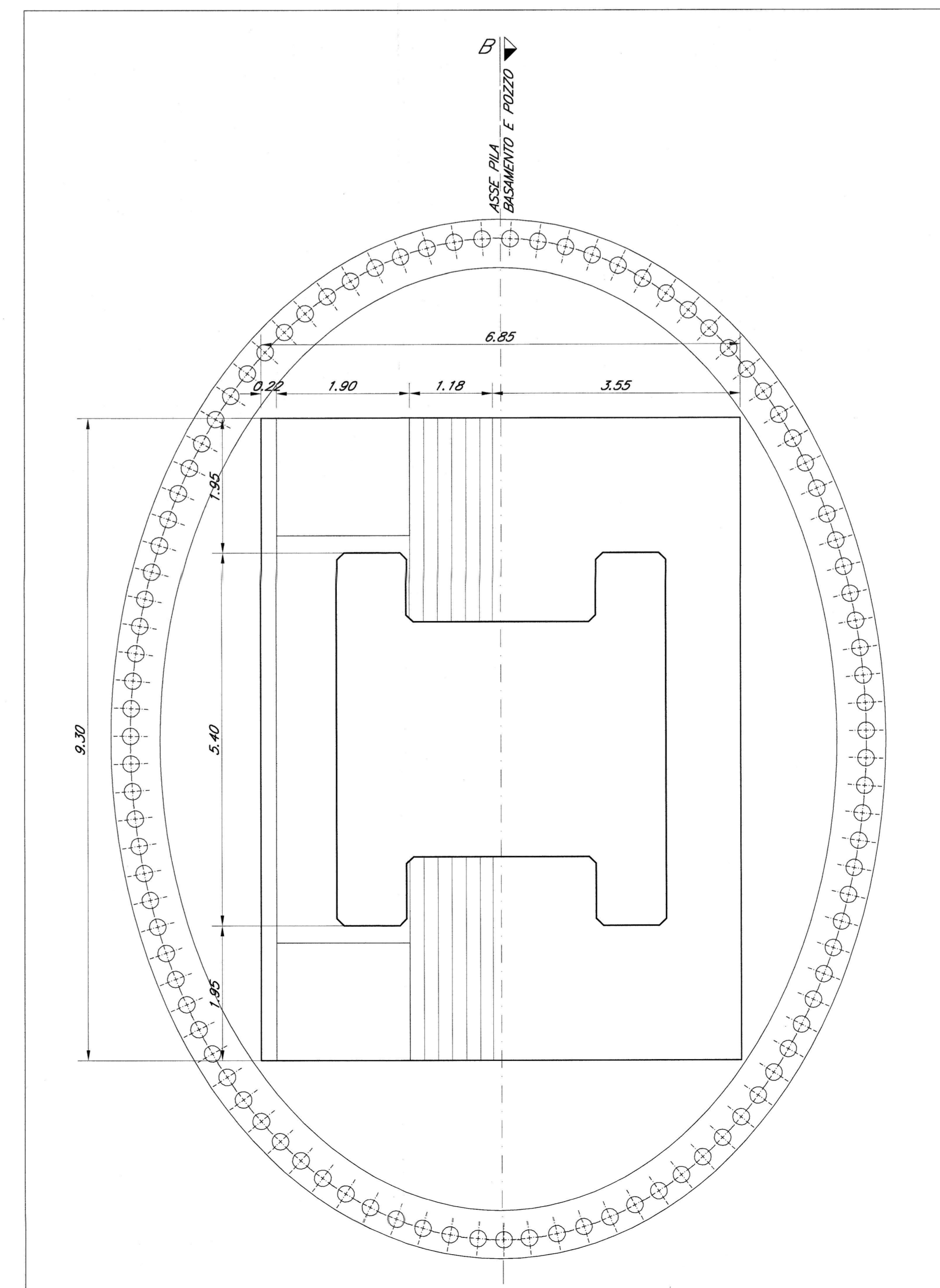
SEZIONE A-A  
Scala 1:50



SEZIONE F-F  
Scala 1:50

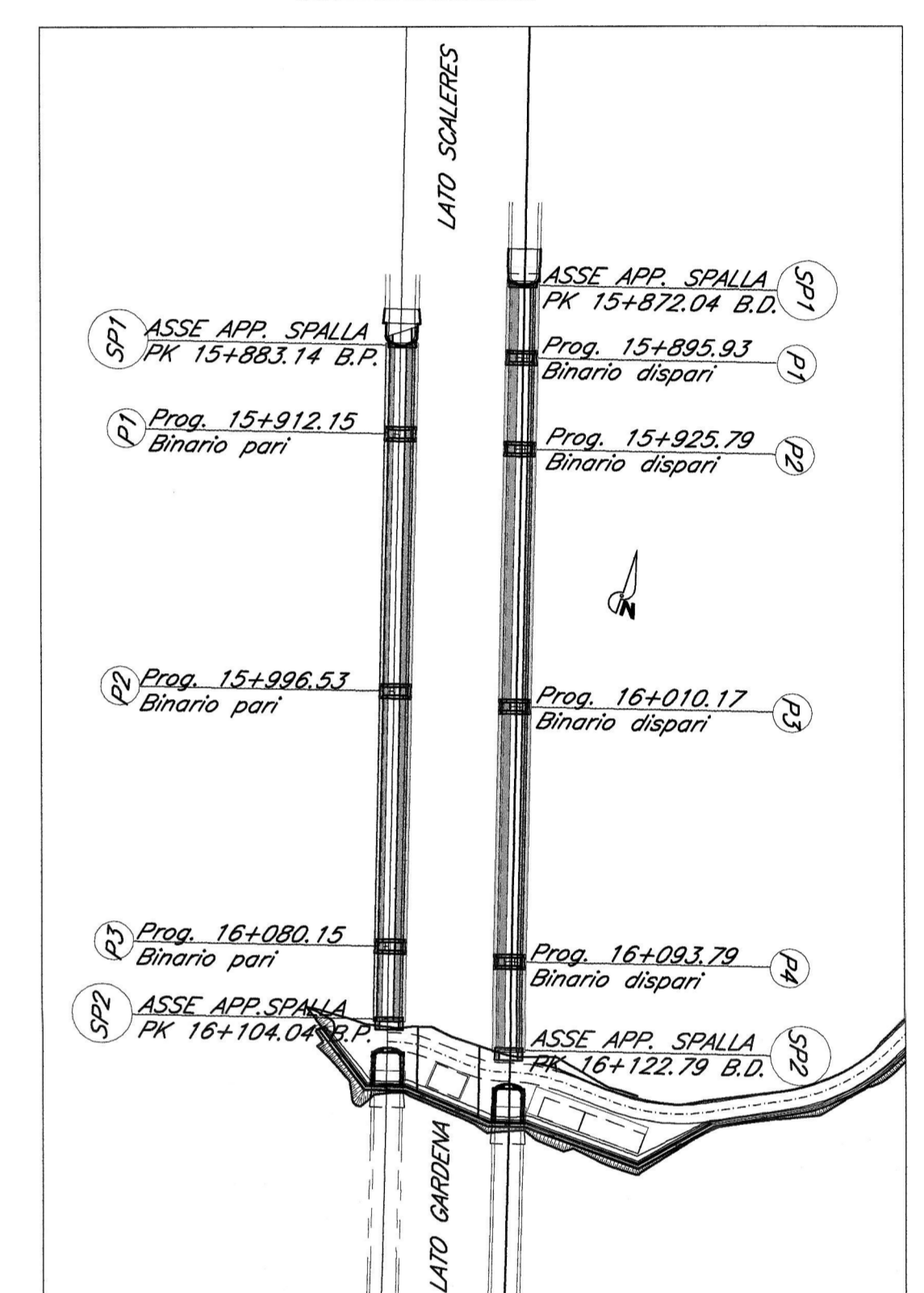


SEZIONE G-G  
Scala 1:50



BIN.PARI	P1	P2	P3
H1	22.80m	21.52m	20.73m
H2	2.50m	6.00m	2.50m

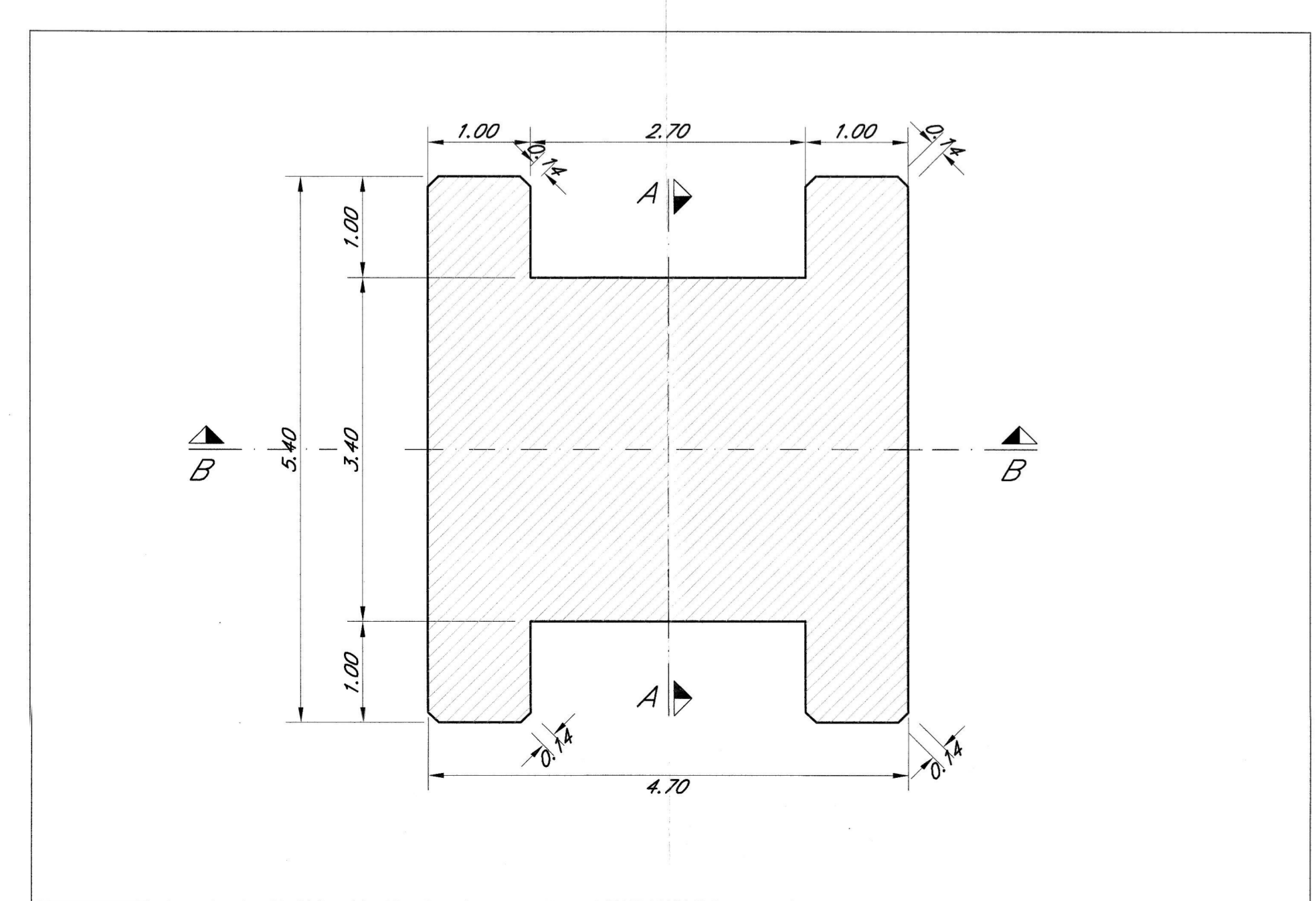
KEY-PLAN



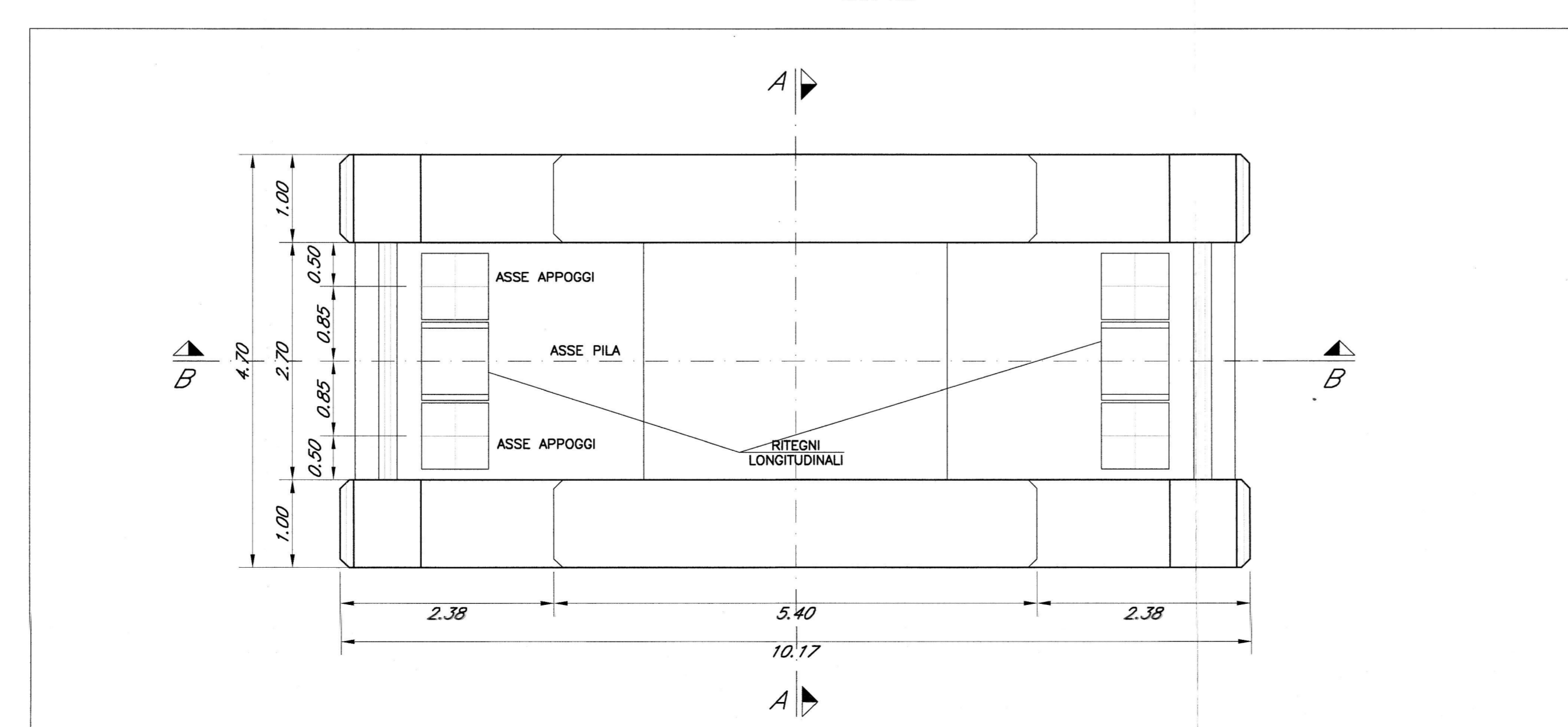
- NOTA BENE -  
Per i ritegni sismici trasversali vedi sezione di carpenteria metallica: IBL11000982V10100002

- NOTA BENE -  
Per le prescrizioni e i materiali vedi tavola: IBL11000982V101000001

SEZIONE D-D  
Scala 1:50



SEZIONE C-C  
Scala 1:50



COMMITTENTE: **RFI** RETE FERROVIARIA ITALIANA GRUPPO FERROVIE DELLO STATO ITALIANE

PROGETTAZIONE: **ITALFER** GRUPPO FERROVIE DELLO STATO ITALIANE

**INFRASTRUTTURE FERROVIARIE STRATEGICHE DEFINITE DALLA LEGGE OGGETTIVO N. 443/01 e s.m.i**

Progetto cofinanziato dalla Unione Europea CUP: J84F9400020001

**U.O. STRUTTURE**

**PROGETTO DEFINITIVO**

**ASSE FERROVIARIO MONACO - VERONA**

**ACCESSO SUD ALLA GALLERIA DI BASE DEL BRENNERO QUADRUPPLICAMENTO DELLA LINEA FORTEZZA - VERONA**

**LOTTO 1: FORTEZZA - PONTE GARDENA**

**PONTE SUL FIUME ISARCO**

VIADOTTO BINARIO PARI  
CARPENTERIA PILE TAV. 2/2

SCALA: 1:50

COMMESSA	LOTTO	FASE	ENTE	TIPO DOC.	OPERA/DISCIPLINA	PROGR.	REV.
IBL1	10	D	09	BB	V101000	002	A

Rev.	Descrizione	Redatto	Data	Verificato	Data	Approvato	Data	Autore	Data
A	Emissione Esecutiva	...	MARZO 2013	...	MARZO 2013	...	MARZO 2013	...	...

FILE: IBL11000982V100002A.DWG Stampato dal Sistema di progettazione ITALFER S.p.A. ALDA s.r.l.