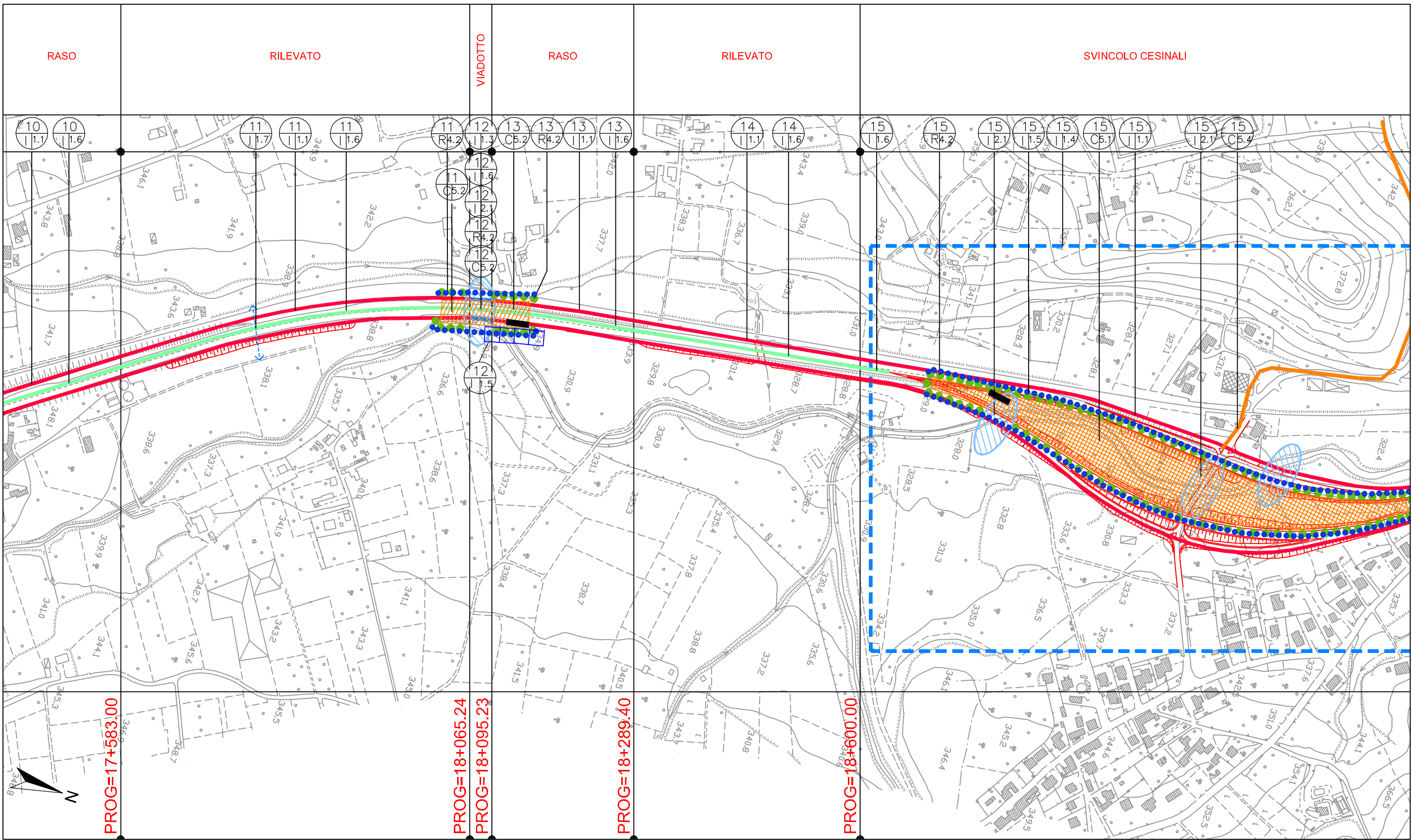


**RACCORDO AUTOSTRADE SALERNO - AVELLINO -  
 TRATTI 1°-2°-3°-4°**



PROG=17+583.00

PROG=18+065.24  
 PROG=18+095.23

PROG=18+289.40

PROG=18+600.00

**LEGENDA**

<b>I INTERVENTI DI INSERIMENTO E MITIGAZIONE</b> 1. Interventi sul tracciato		<b>2. Interventi salvaguardia corsi d'acqua</b>		<b>R INTERVENTI DI RIPRISTINO</b> 4. Dismissione e ripristino - Recupero ambientale		<b>C INTERVENTI IN FASE DI CANTIERE</b> 5. Inserimento e mitigazione - Ripristino	
1.1 Sistemazione dei margini 1.2 Imbocco galleria 1.3 Viadotti e scatolari 1.4 Svincolo	1.5 Barriere fonoassorbenti 1.5 Quinte di protezione 1.6 Banchina centrale spartitraffico 1.7 Passaggi per la fauna 1.8 Impermeabilizzazione e intervento drenante in galleria	2.1 Opere di protezione spondale 2.2 Vasche di accumulo	3. Interventi sui versanti instabili 3.1 Interventi di consolidamento	4.1 Sedime del tracciato dismesso 4.2 Vecchie cave, siti di cantiere e discariche	5.1 Cantiere principale 5.2 Area di servizio 5.3 Area di stoccaggio 5.4 Viabilità di servizio	N. scheda sintesi impatti Tipologia d'intervento  Scheda tipologia intervento	