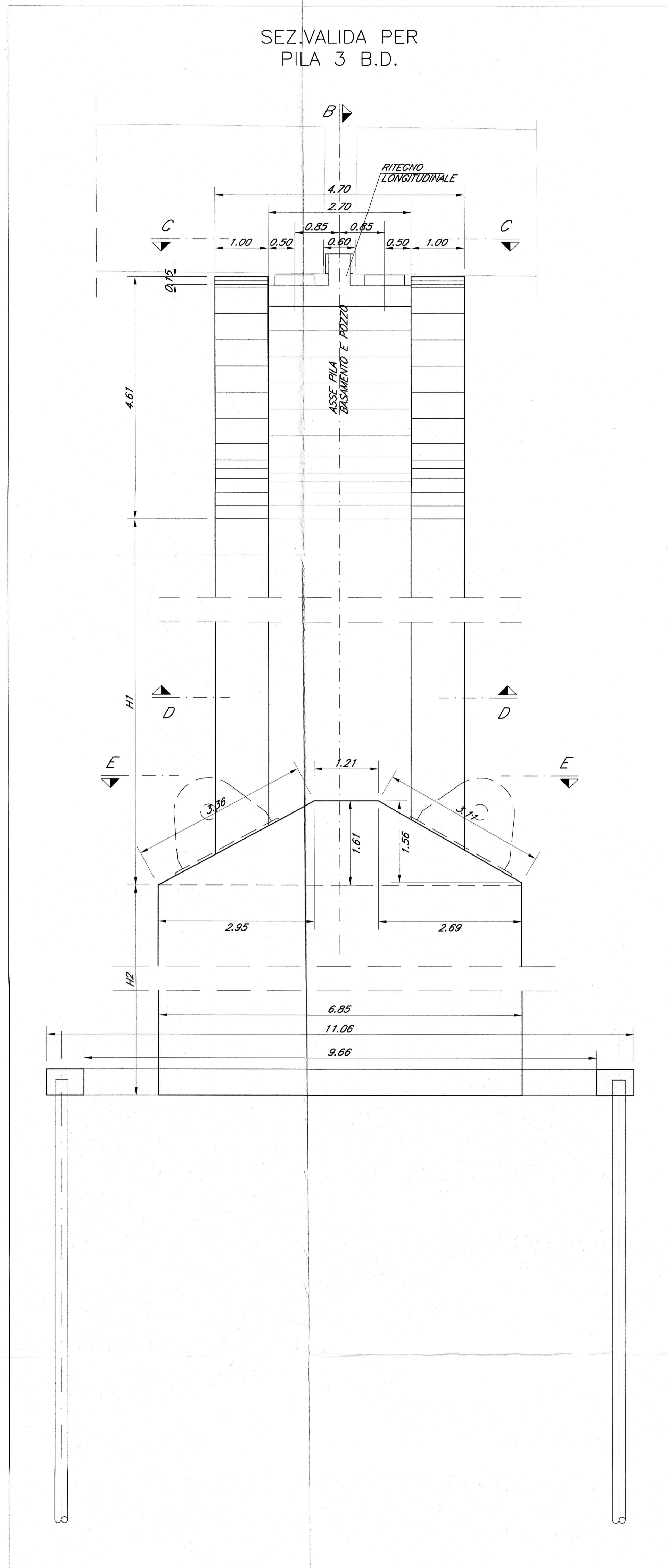
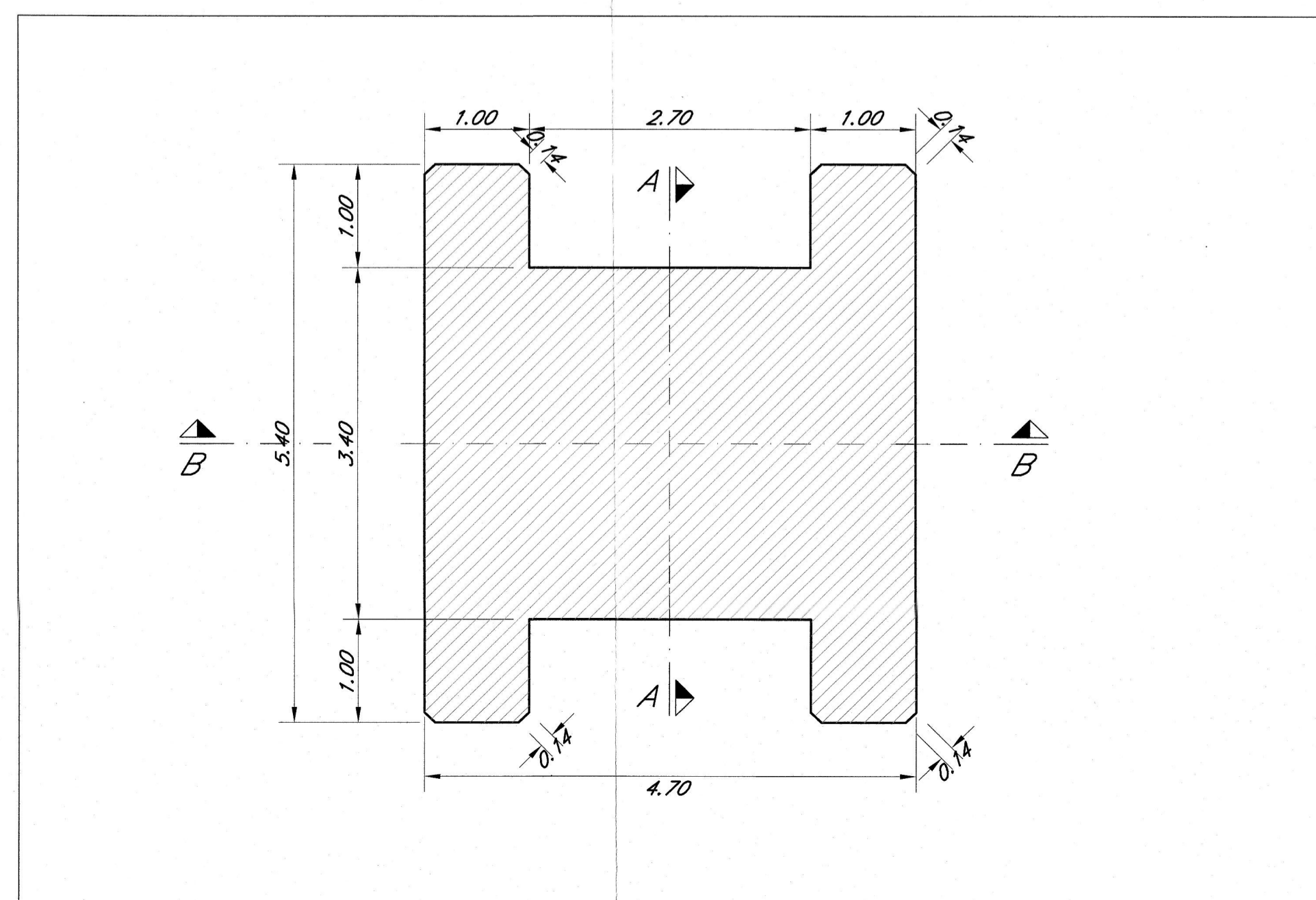


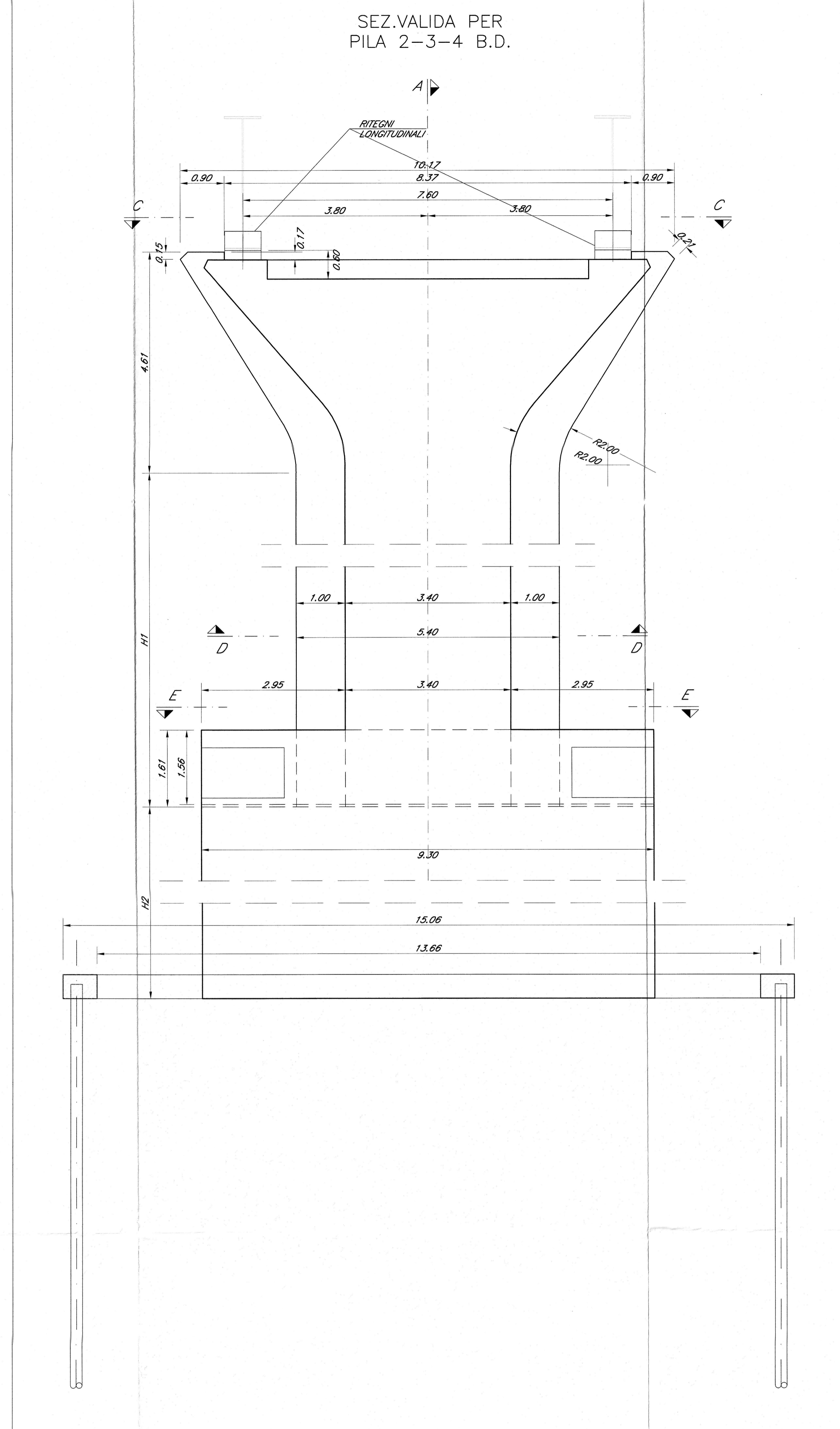
SEZIONE A-A  
Scala 1:50



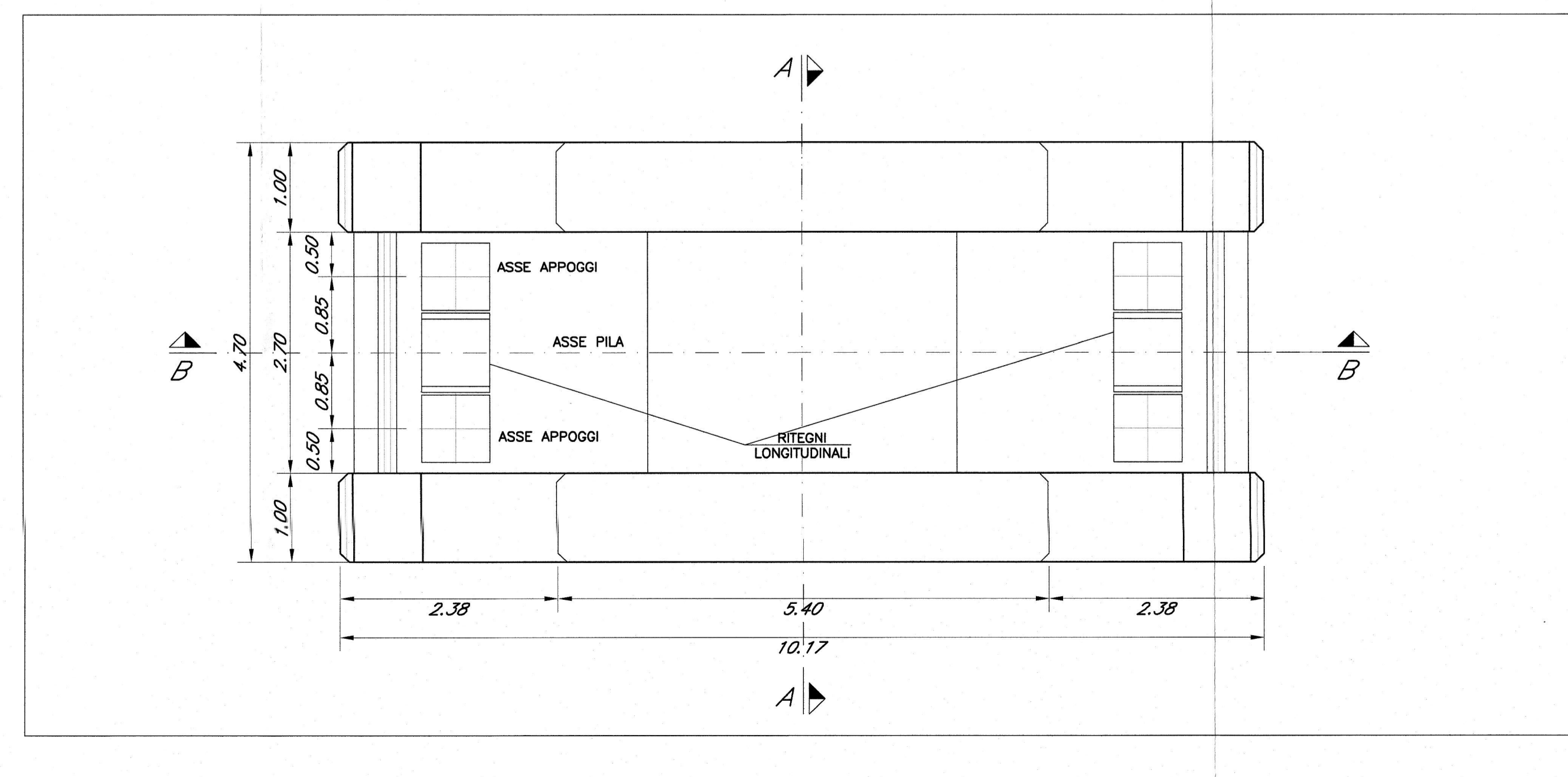
SEZIONE D-D  
Scala 1:50



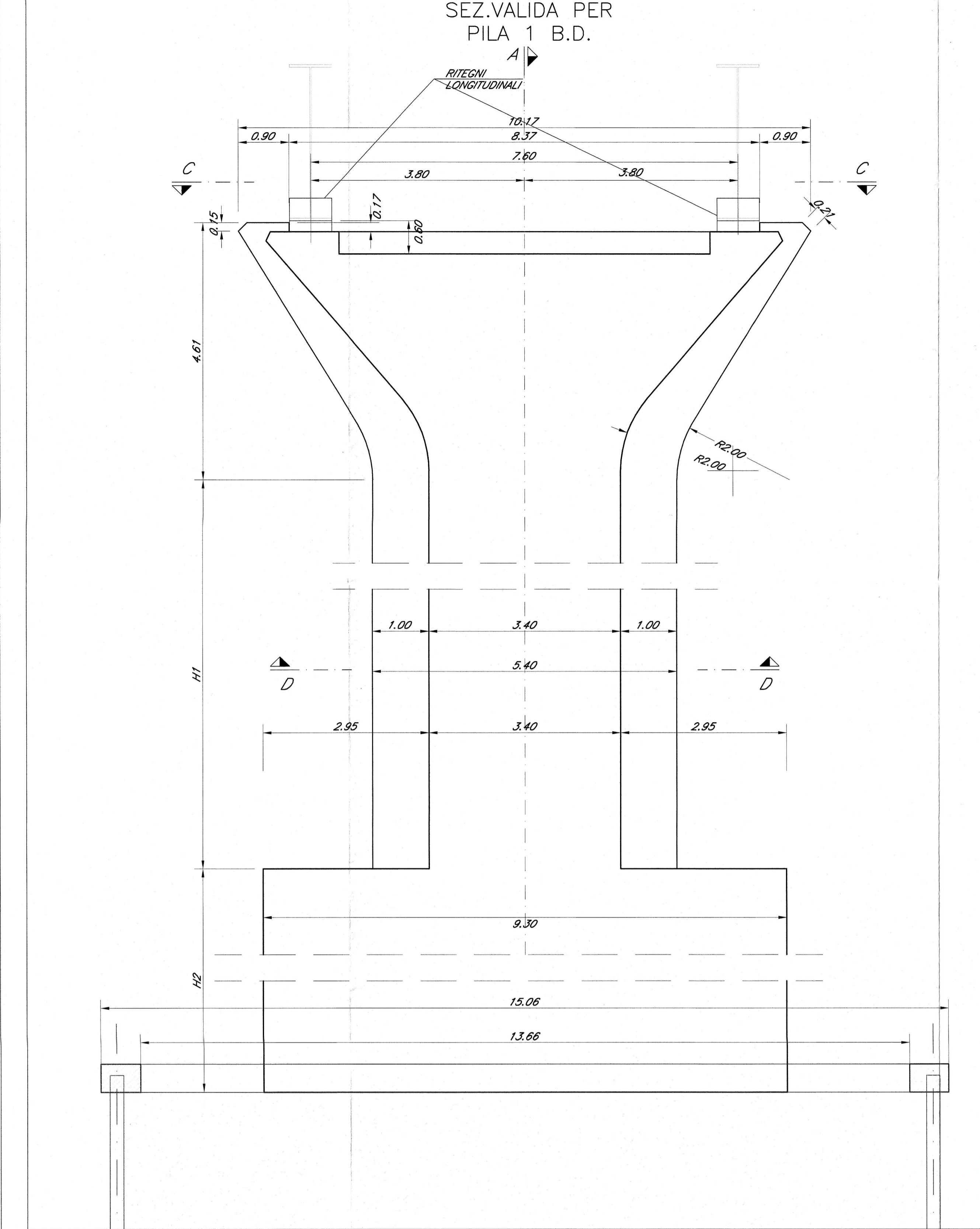
SEZIONE B-B  
Scala 1:50



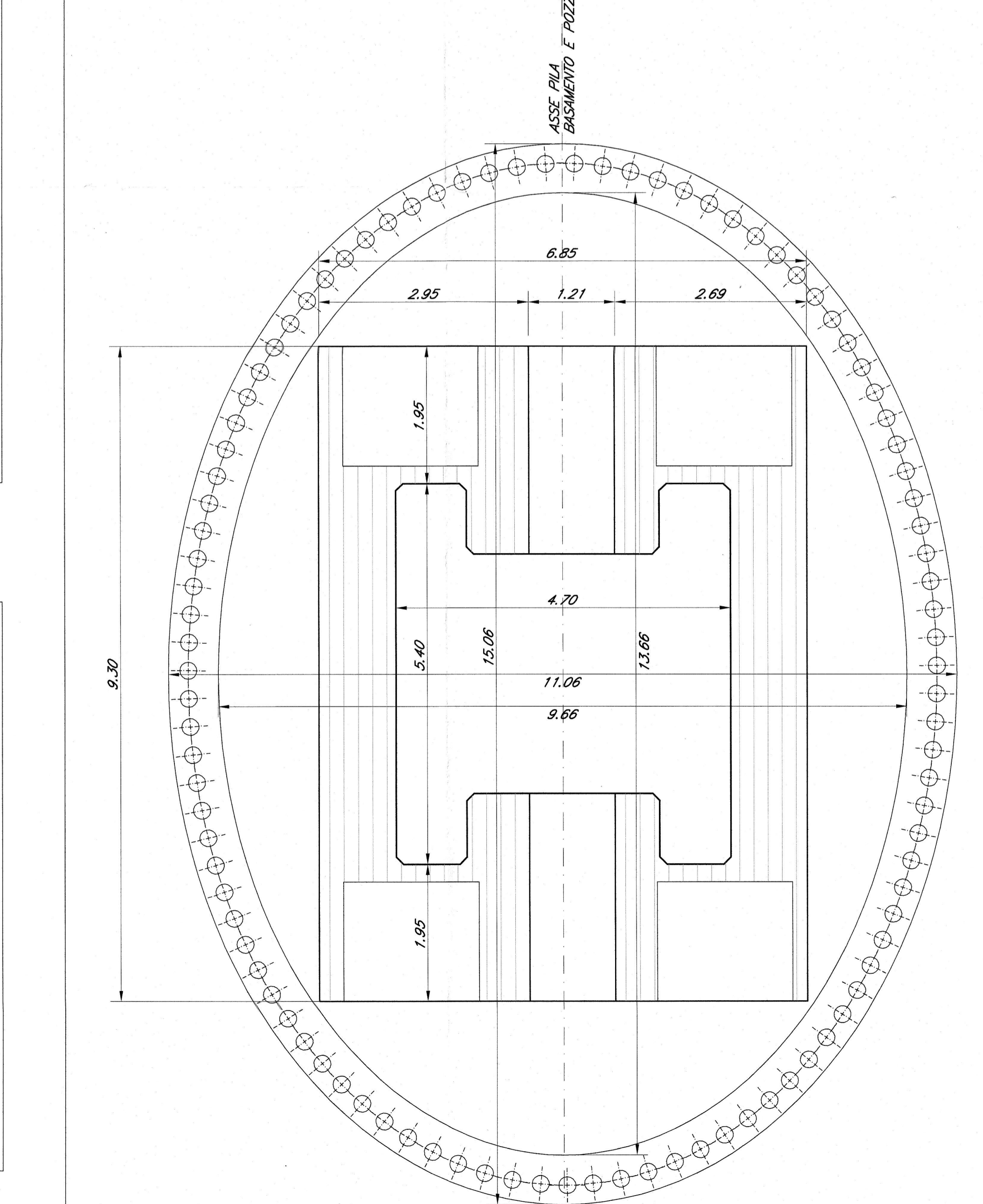
SEZIONE C-C  
Scala 1:50



SEZIONE B-B  
Scala 1:50

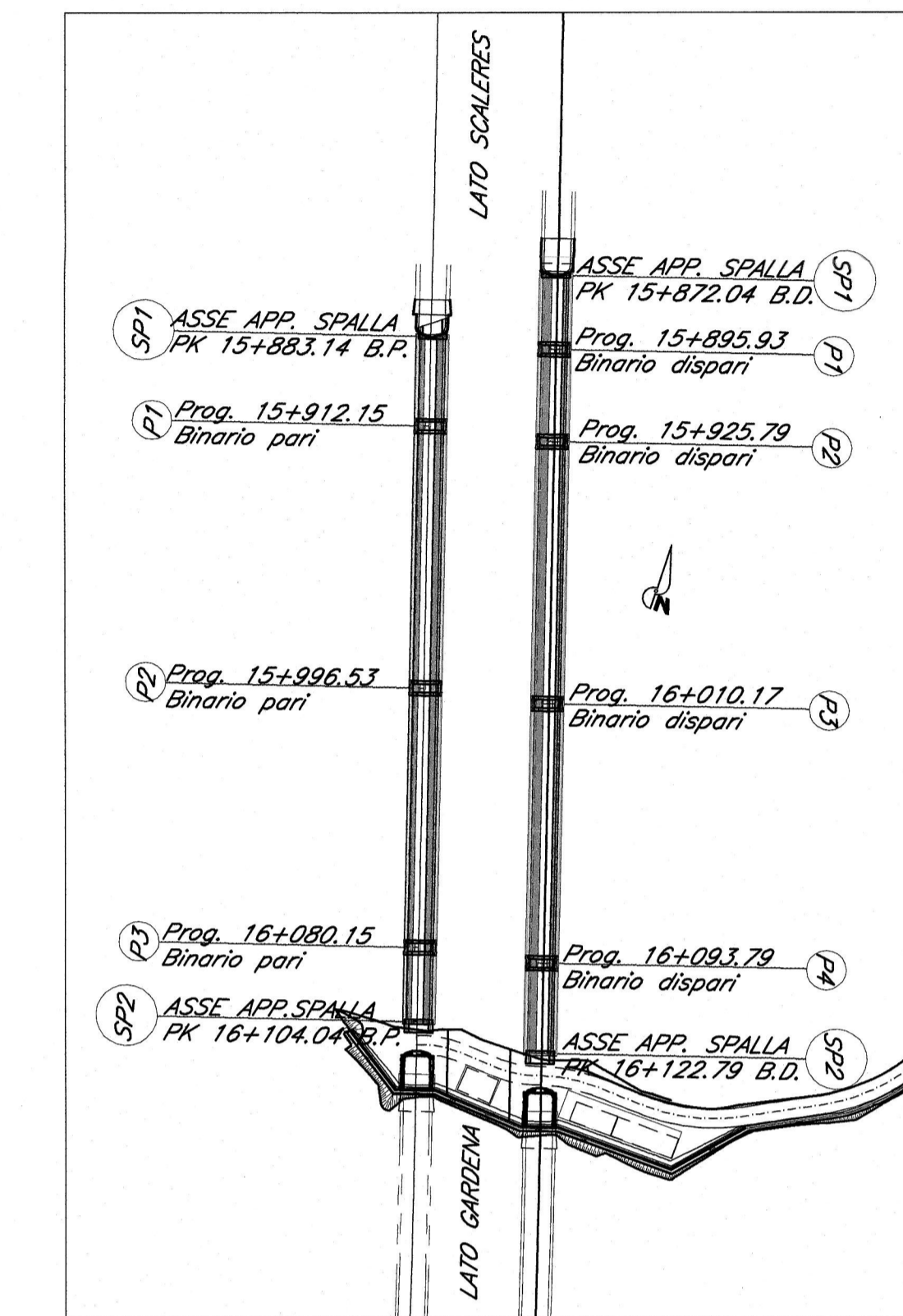


SEZIONE E-E  
Scala 1:50



BIN. DISPARI	P1	P2	P3	P4
H1	17.81m	22.80m	21.52m	20.73m
H2	---	2.50m	6.30m	2.50m

KEY-PLAN



- NOTA BENE -  
Per i ritegni sismici trasversali vedi sezione di carpenteria metallica: IBL110009B2V10Z00002

- NOTA BENE -  
Per le prescrizioni e i materiali vedi tavola: IBL110009DM10000001

COMMITTENTE: **RFI** RETE FERROVIARIA ITALIANA - GRUPPO FERROVIE DELLO STATO ITALIANO

PROGETTAZIONE: **ITALFERR** GRUPPO RINNOVARE DELLO STATO ITALIANO

**INFRASTRUTTURE FERROVIARIE STRATEGICHE DEFINITE DALLA LEGGE OBIETTIVO N. 443/01 e s.m.i**

Progetto cofinanziato dalla Unione Europea CUP: J04F0400000001

**U.O. STRUTTURE**

**PROGETTO DEFINITIVO**

**ASSE FERROVIARIO MONACO - VERONA**

**ACCESSO SUD ALLA GALLERIA DI BASE DEL BRENNERO QUADRUPPLICAMENTO DELLA LINEA FORTEZZA - VERONA**

**LOTTO 1: FORTEZZA - PONTE GARDENA**

**PONTE SUL FIUME ISARCO**

VIADOTTO BINARIO DISPARI  
CARPENTERIA PILE TAV. 1/2

SCALA: 1:50

COMMESSA	LOTTO	FASE	ENTE	TIPO DOC.	OPERA/DISCIPLINA	PROGR.	REV.
IBL1	10	D	09	BB	V10200	001	A

Rev.	Descrizione	Redatto	Data	Verificato	Data	Approvato	Data	Adottato/ Data
A	Emissione Esecutiva	G. Orlandi	MARZO 2013	P. Berti	MARZO 2013	G. Orlandi	MARZO 2013	

ALBA s.p.a. - STRUTTURE

di progettazione ITALFERR S.p.A.

ALBA s.p.a.