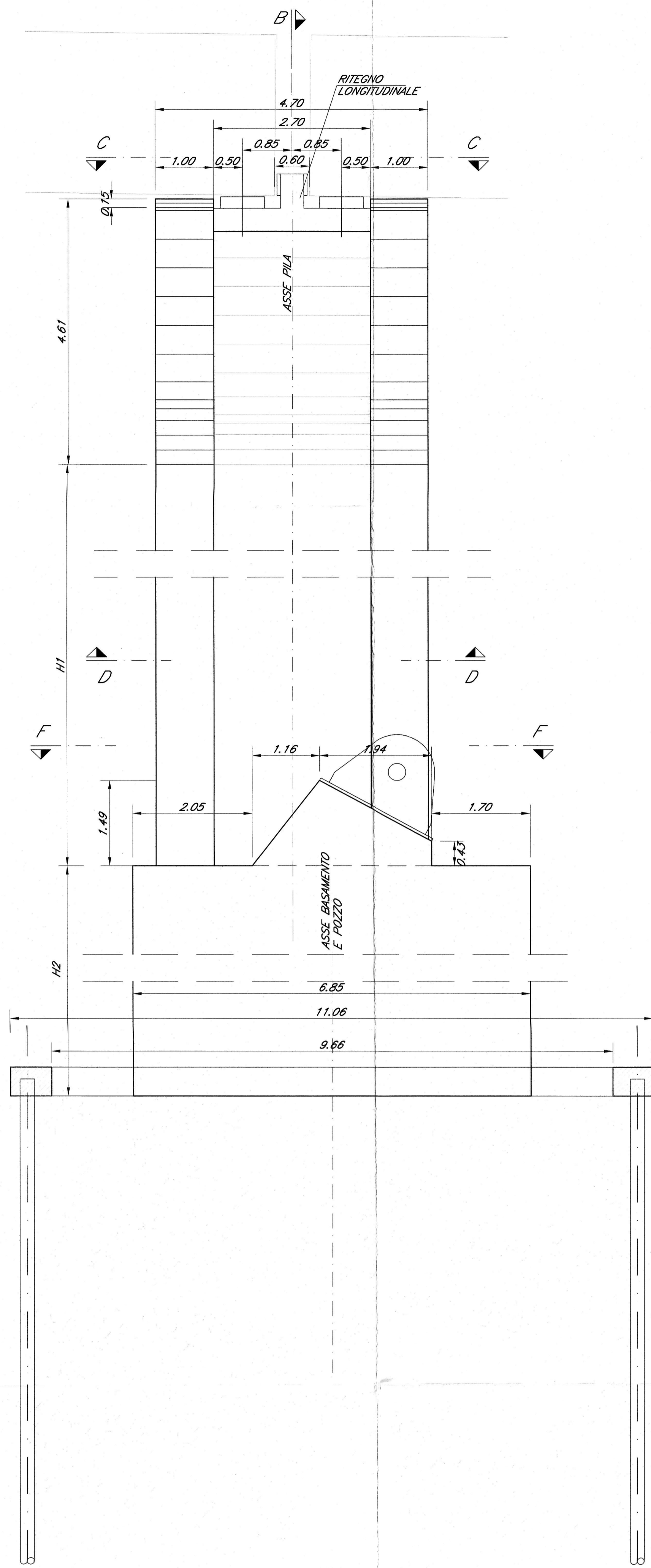


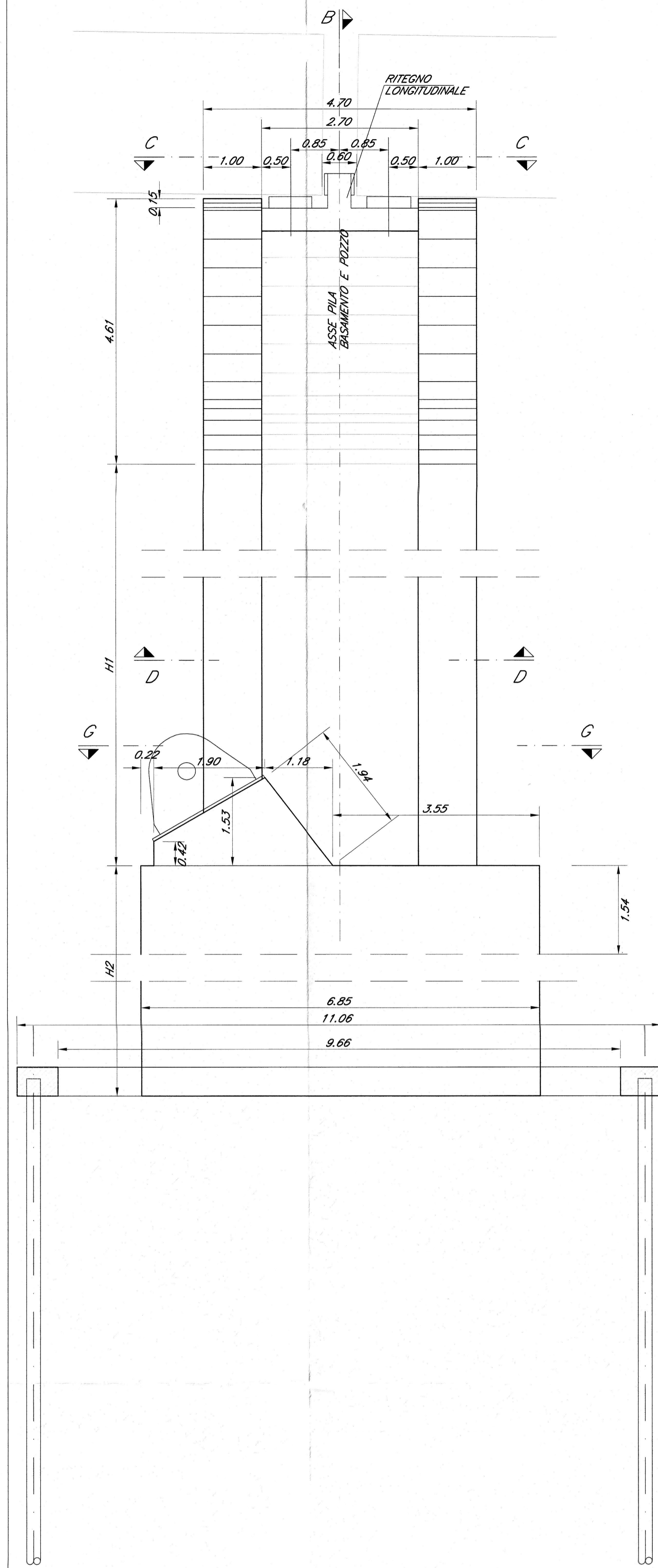
SEZIONE A-A
Scala 1:50

SEZ.VALIDA PER
PILA 2 B.D.



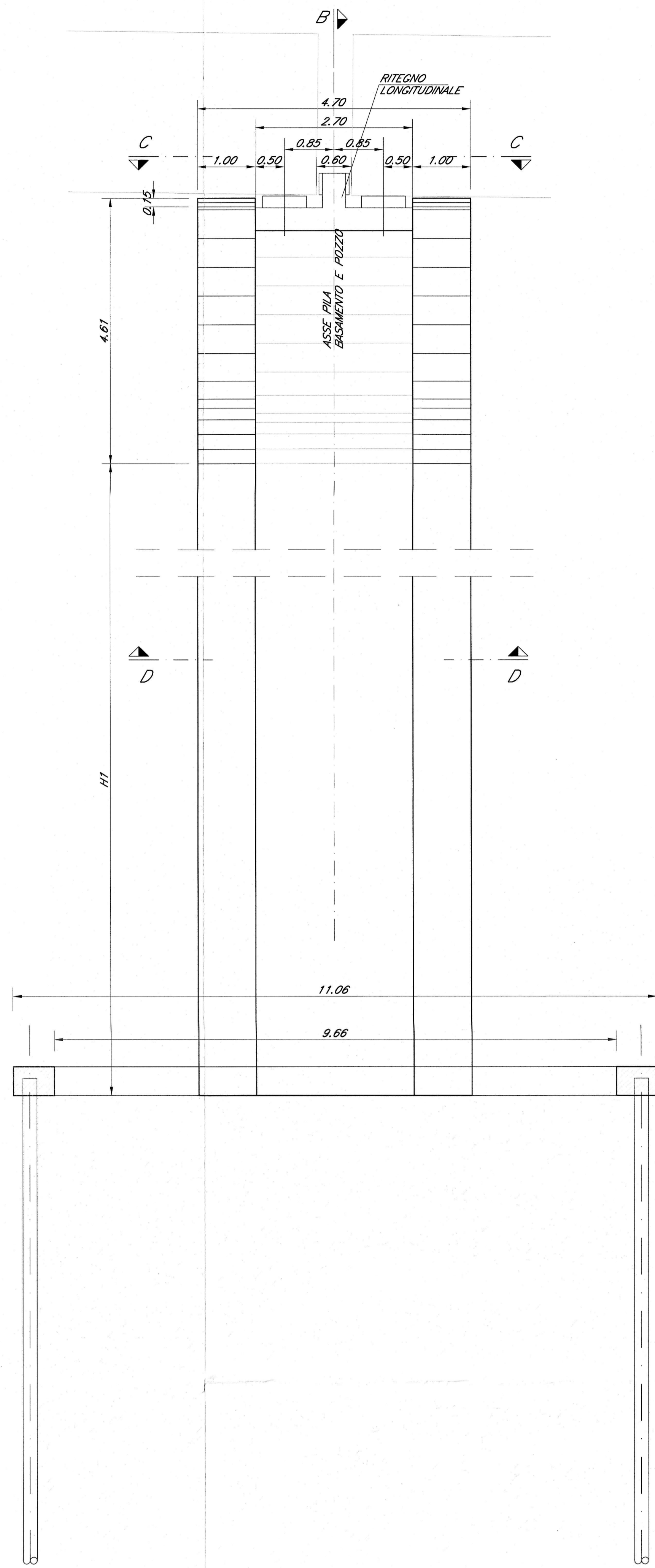
SEZIONE A-A
Scala 1:50

SEZ.VALIDA PER
PILA 4 B.D.

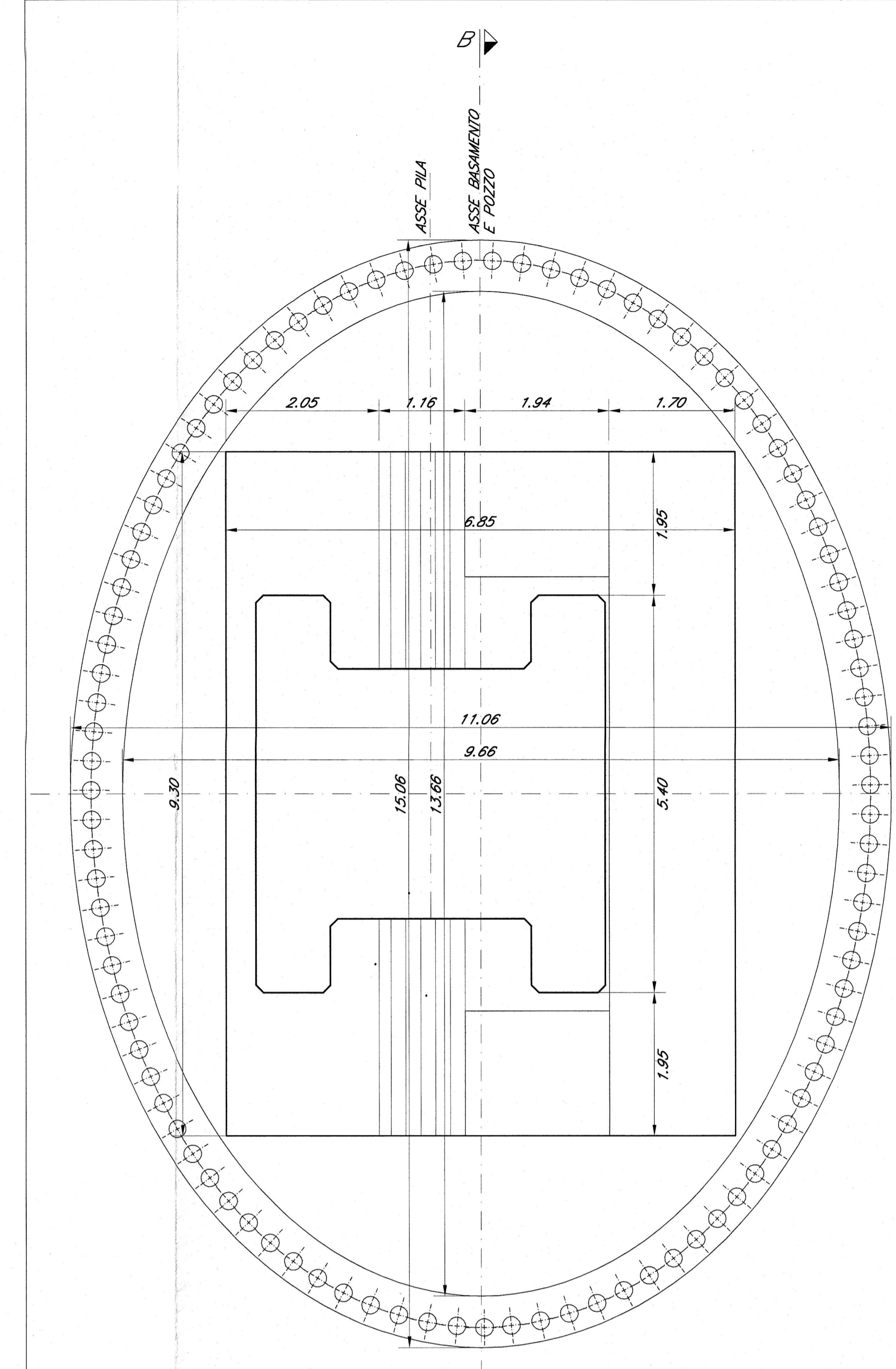


SEZIONE A-A
Scala 1:50

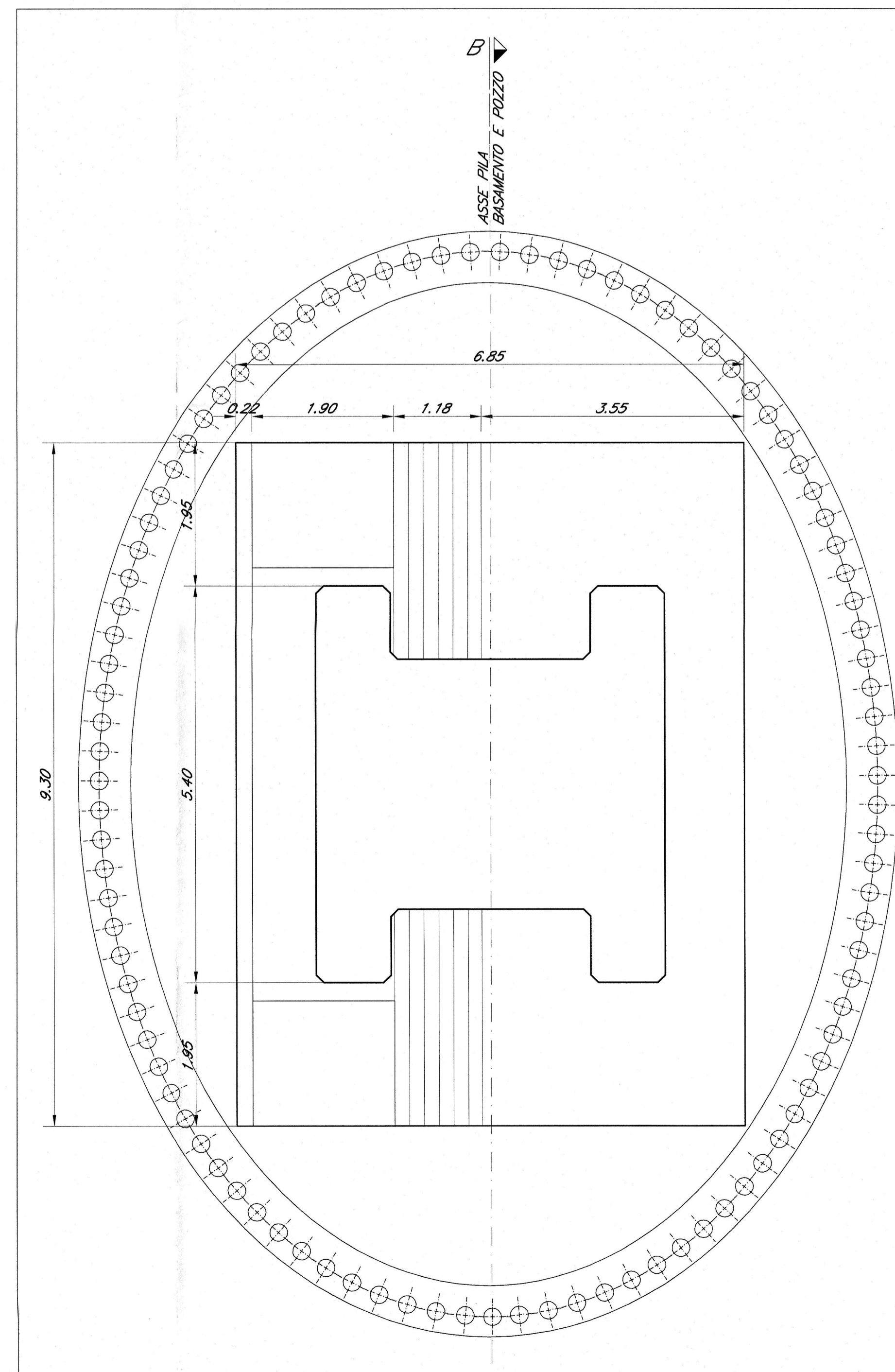
SEZ.VALIDA PER
PILA 1 B.D.



SEZIONE F-F
Scala 1:50

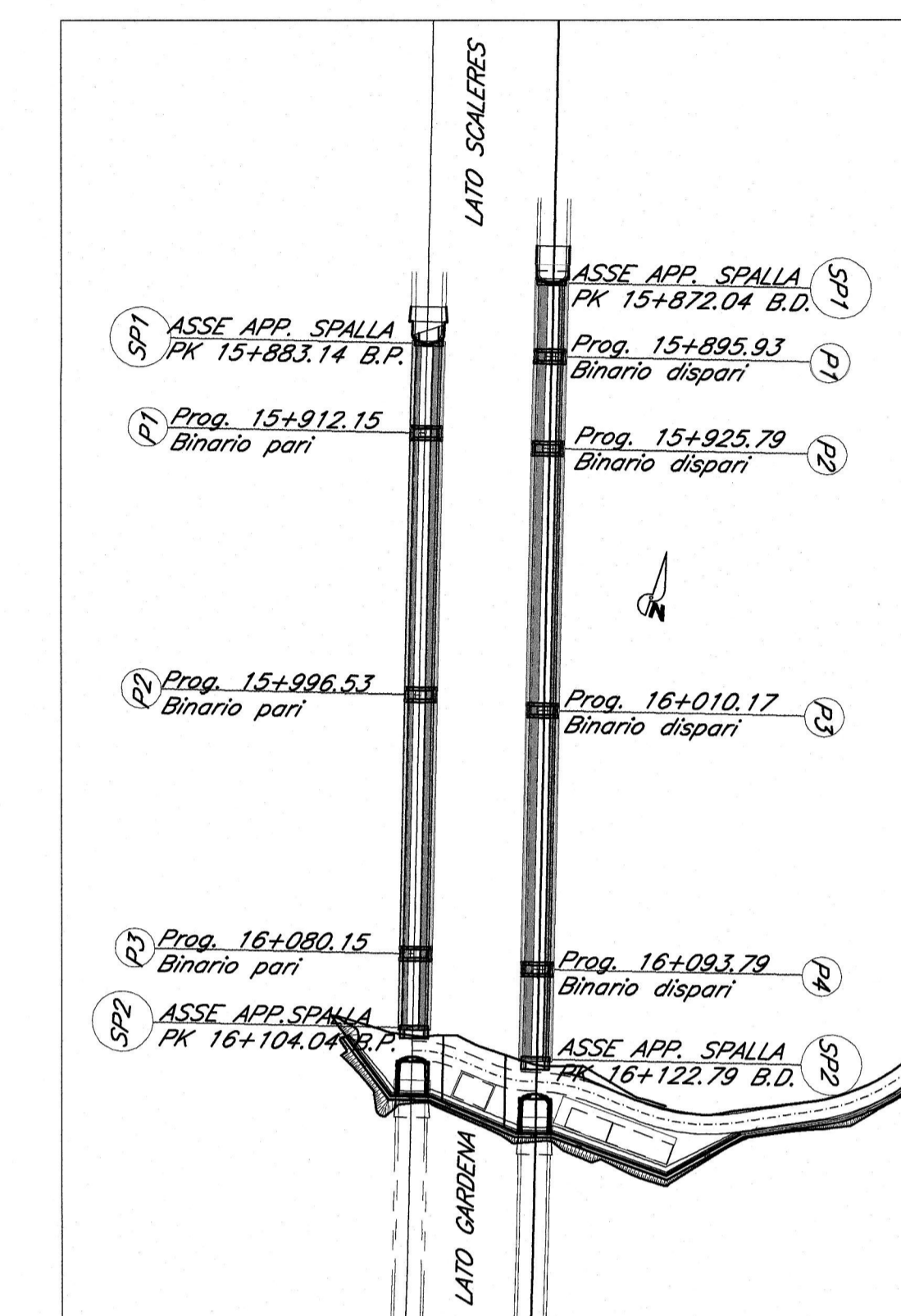


SEZIONE G-G
Scala 1:50



BIN.DISPARI	P1	P2	P3	P4
H1	17.81m	22.80m	21.52m	20.73m
H2	---	2.50m	6.30m	2.50m

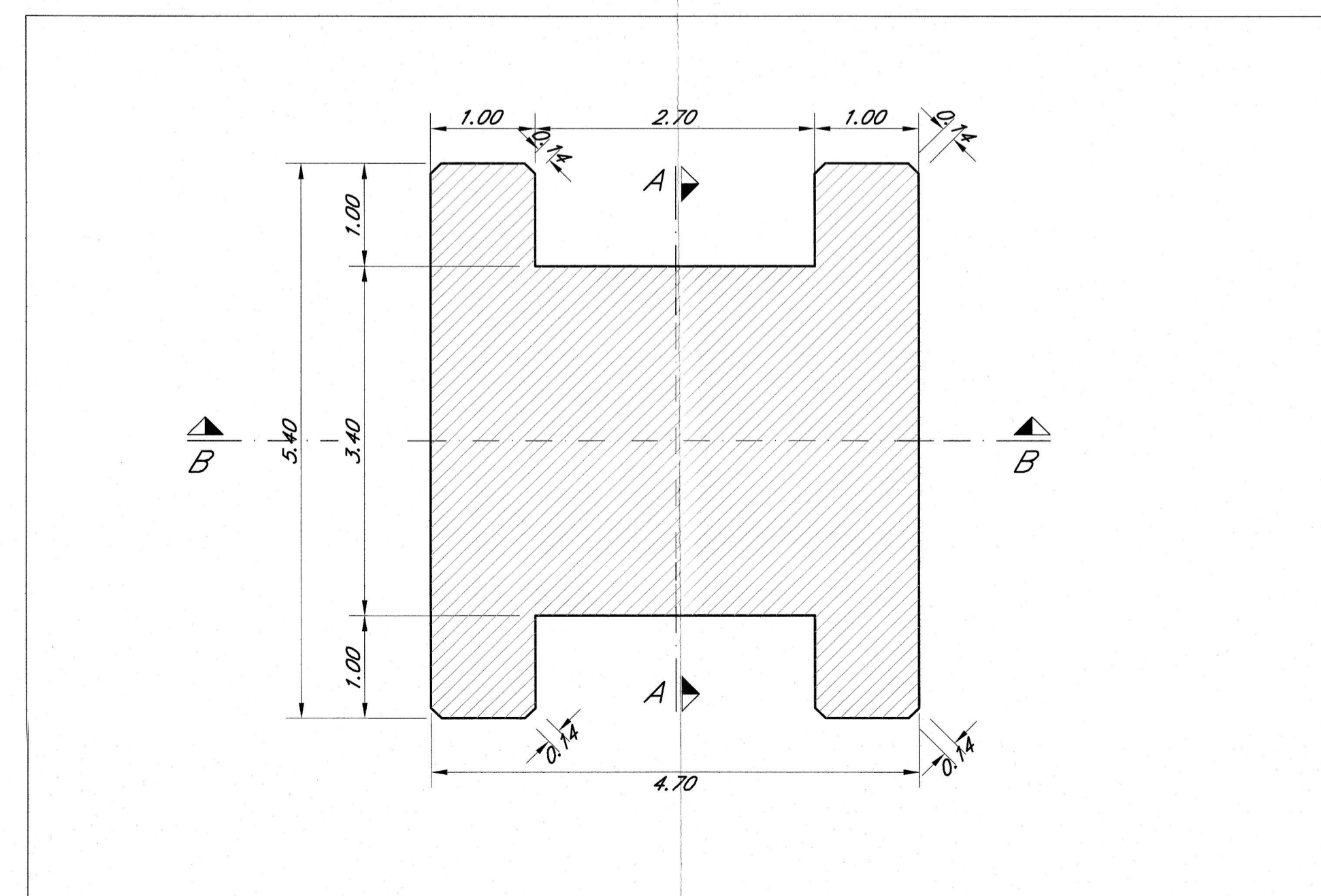
KEY-PLAN



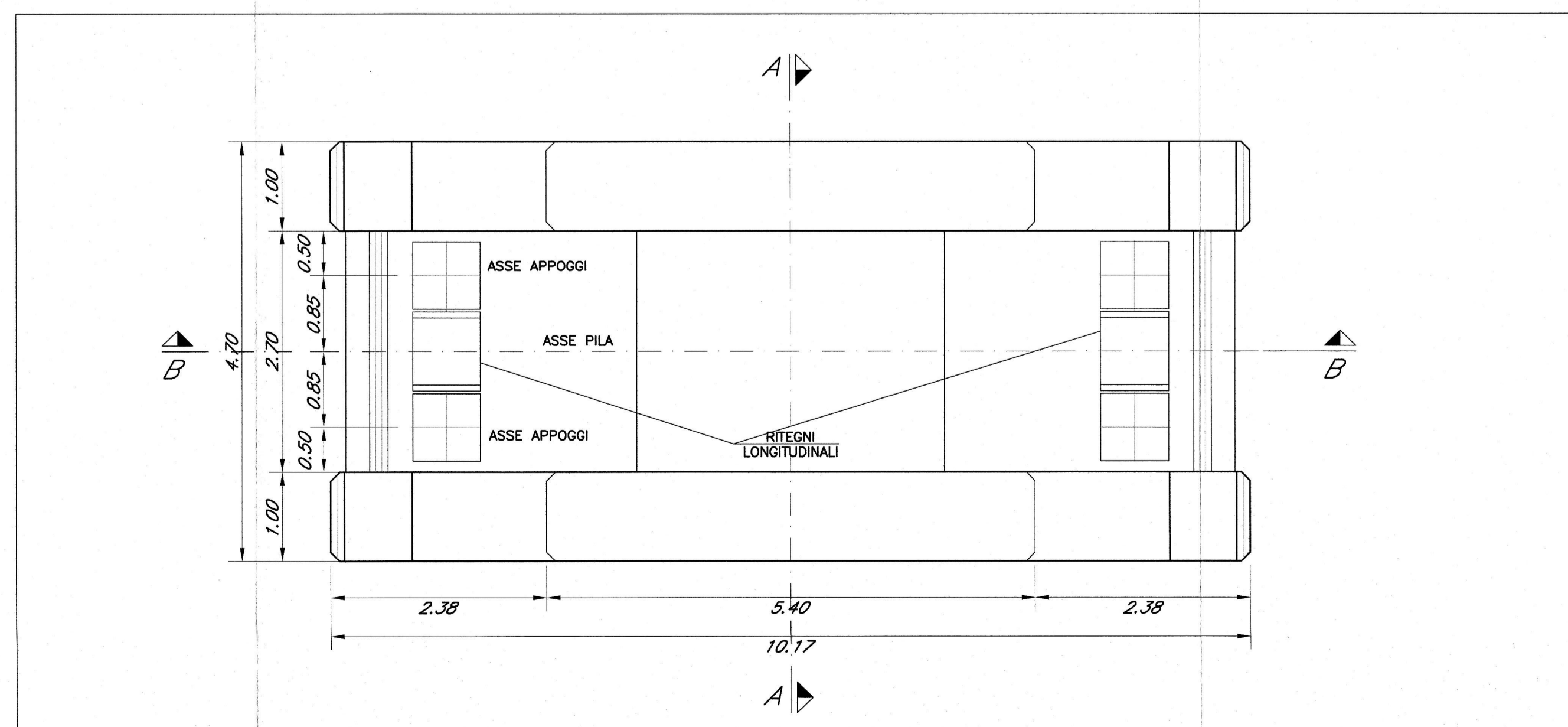
- NOTA BENE -
Per i ritegni sismici trasversali vedi
sezione di carpenteria metallica:
IBL110D09DM10000002

- NOTA BENE -
Per le prescrizioni e i materiali vedi tavola:
IBL110D09DM10000001

SEZIONE D-D
Scala 1:50



SEZIONE C-C
Scala 1:50



COMMITTENTE: **RFI** RETE FERROVIARIA ITALIANA GRUPPO FERROVIE DELLO STATO ITALIANE

PROGETTAZIONE: **ITALFERR** INFRASTRUTTURE FERROVIARIE

INFRASTRUTTURE FERROVIARIE STRATEGICHE DEFINITE DALLA LEGGE OBIETTIVO N. 443/01 e s.m.i

Progetto cofinanziato dalla Unione Europea CUP: J04F0400020001

U.O. STRUTTURE

PROGETTO DEFINITIVO

ASSE FERROVIARIO MONACO - VERONA

ACCESSO SUD ALLA GALLERIA DI BASE DEL BRENNERO QUADRUPPLICAMENTO DELLA LINEA FORTEZZA - VERONA

LOTTO 1: FORTEZZA - PONTE GARDENA

PONTE SUL FIUME ISARCO

VIADOTTO BINARIO DISPARI
CARPENTERIA PILE TAV. 2/2

SCALA: 1:50

COMMESSA	LOTTO	FASE	ENTE	TIPO DOC.	OPERA/DISCIPLINA	PROGR.	REV.
IBL1	10	D	09	BB	V10200	002	A

Rev.	Descrizione	Redatto	Data	Verificato	Data	Approvato	Data	Autografo / Data
A	Emissione Esecutiva	G. Girvati	MARZO 2013	M. Berti	MARZO 2013	C. ...	MARZO 2013	...

Stampato dal Servizio di plottaggio ITALFERR S.p.A. ALBA s.r.l.