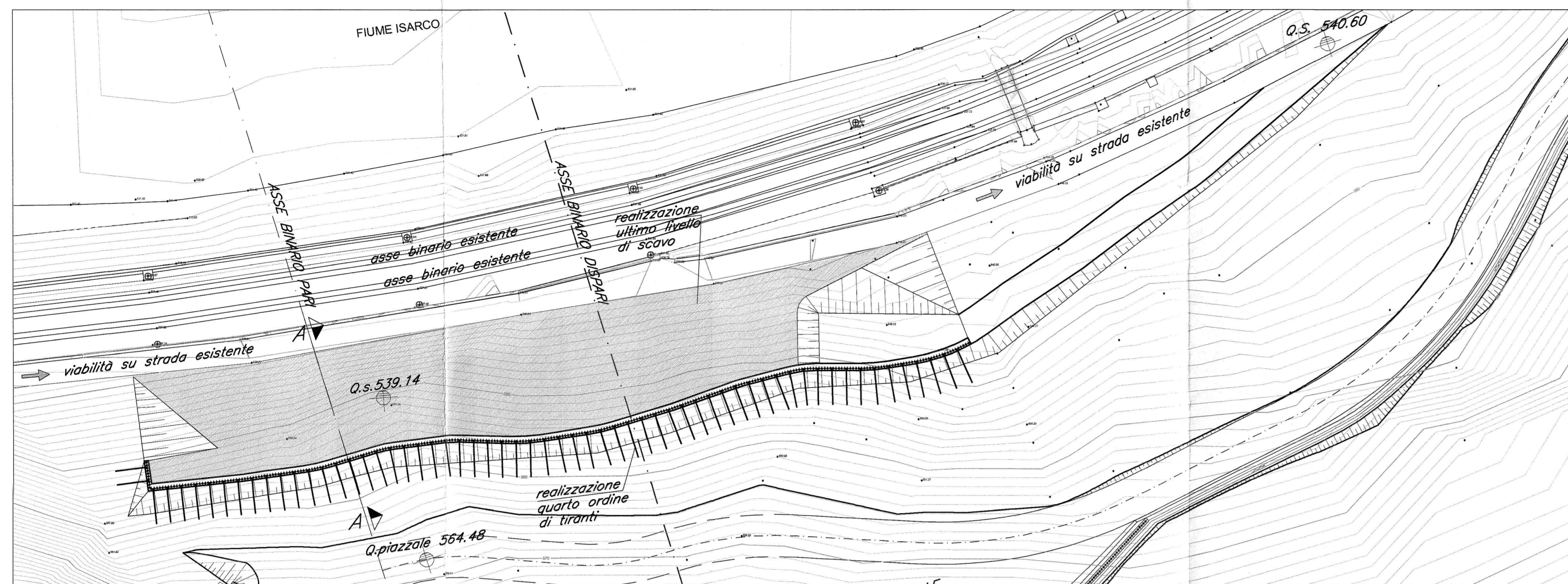


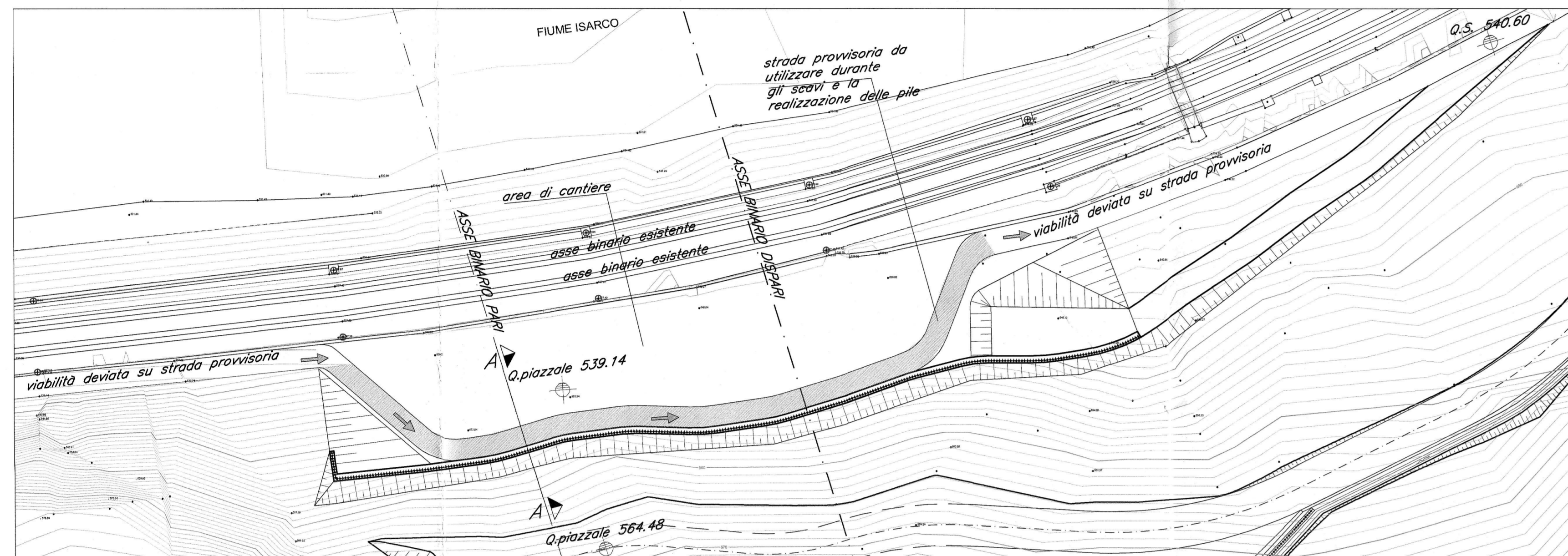
PLANIMETRIA FASE 5

Scala 1:500



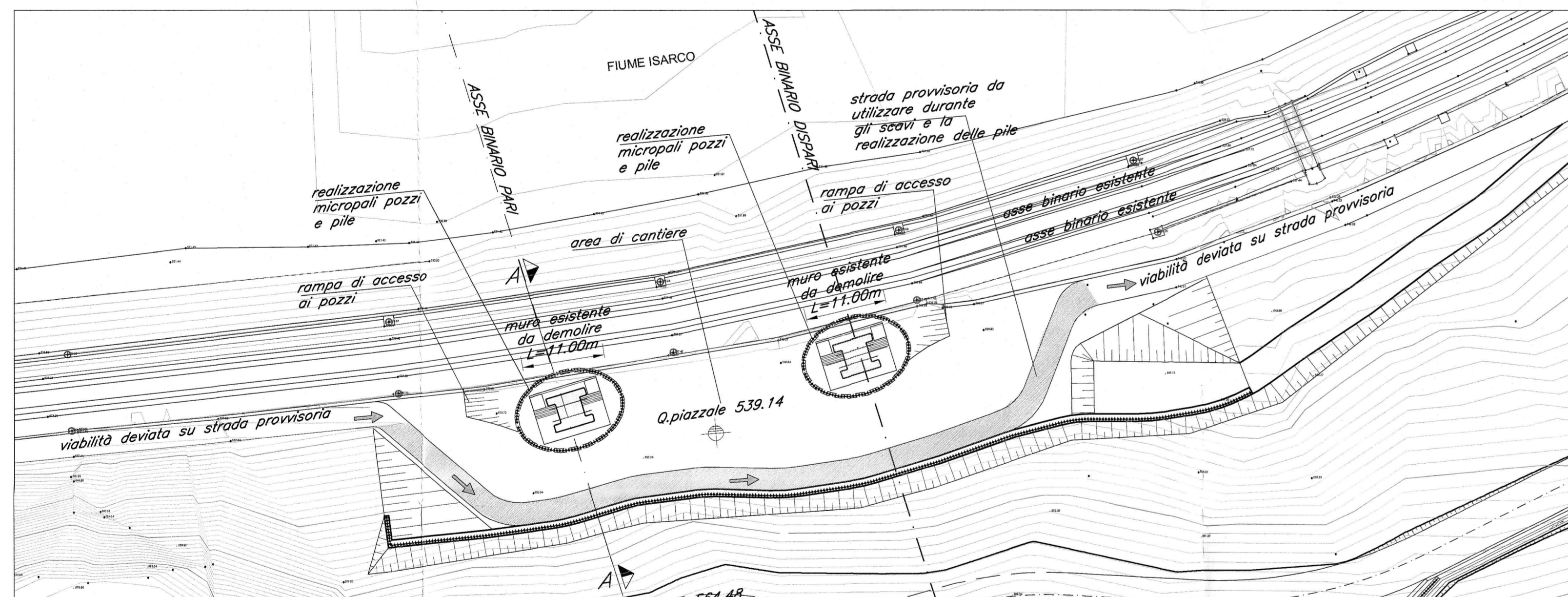
PLANIMETRIA FASE 6

Scala 1:500



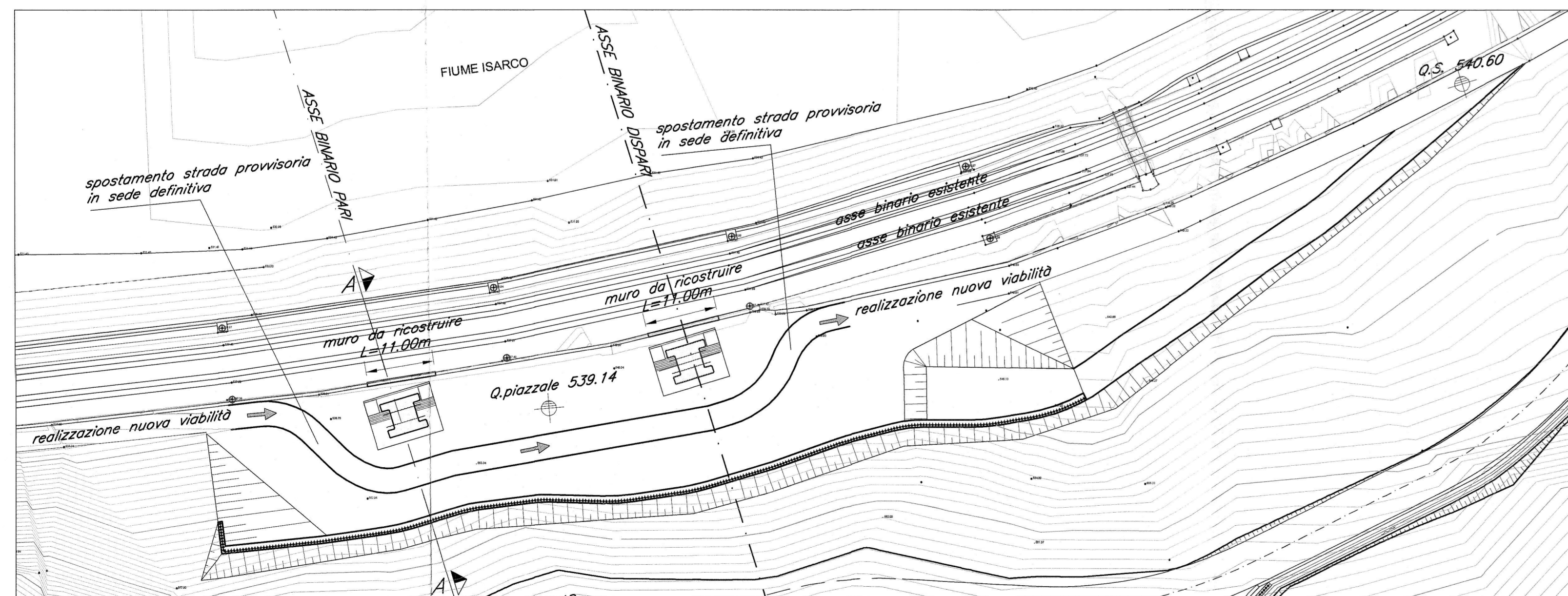
PLANIMETRIA FASE 7

Scala 1:500



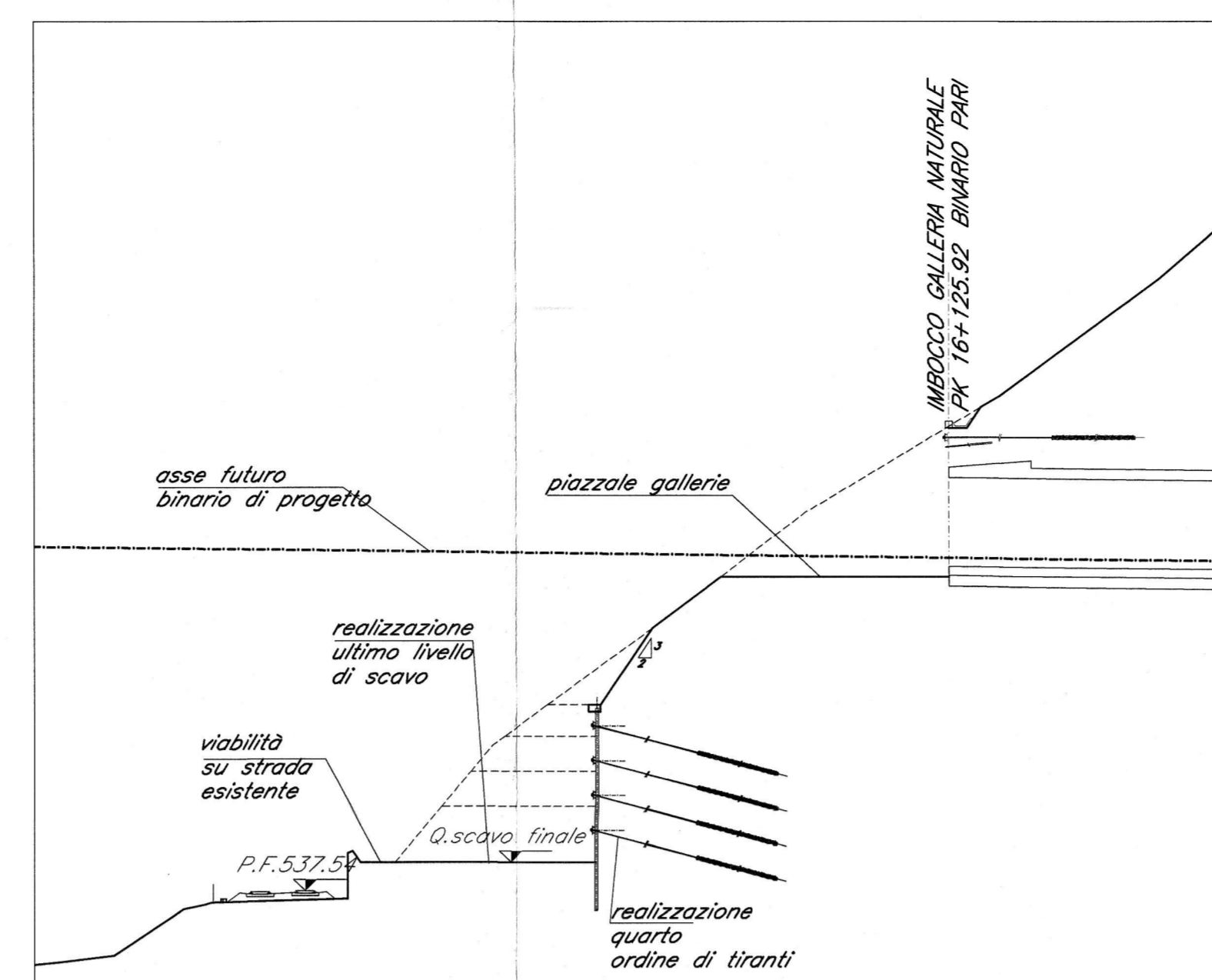
PLANIMETRIA FASE 8

Scala 1:500



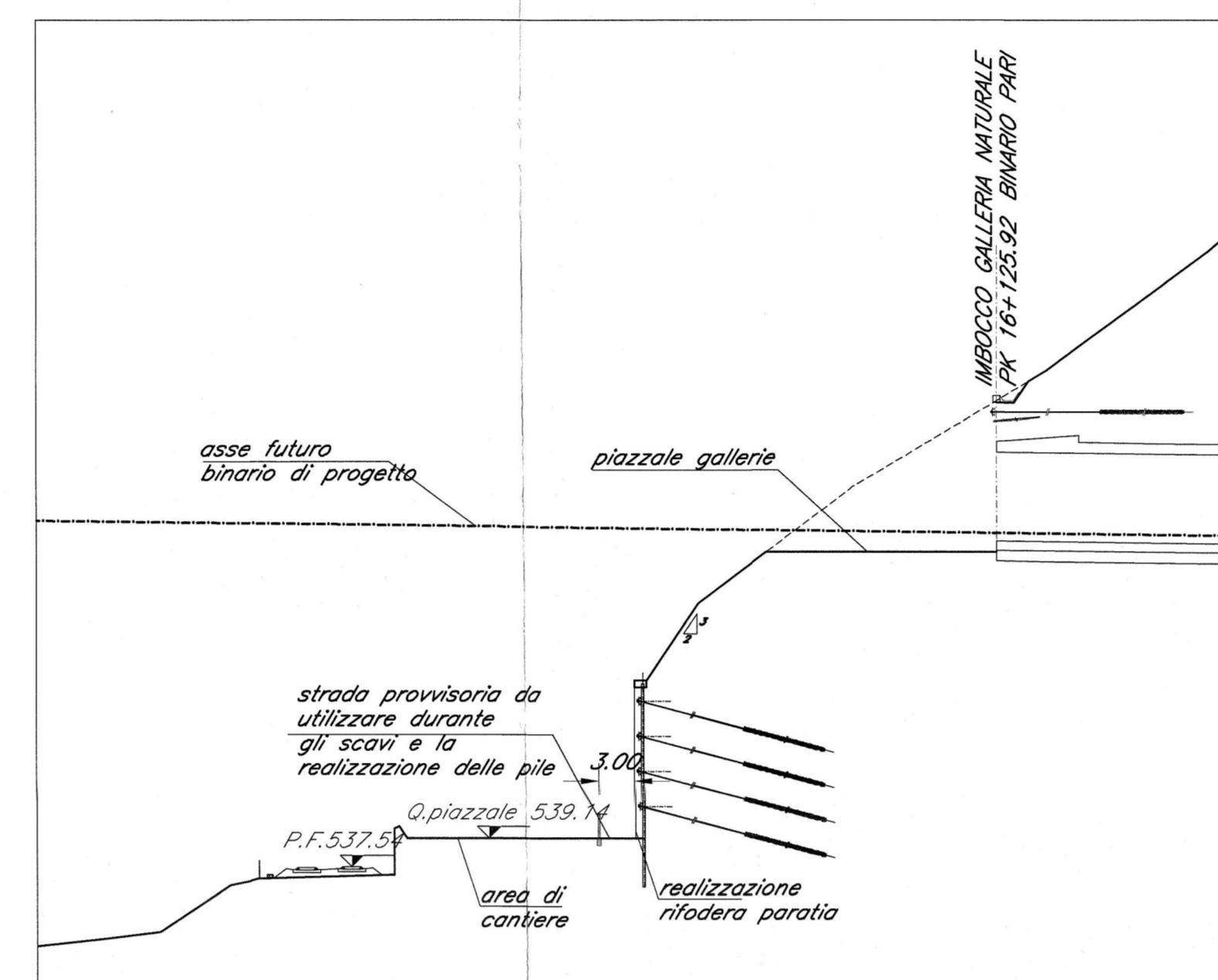
SEZIONE LONGITUDINALE FASE 5

Scala 1:500



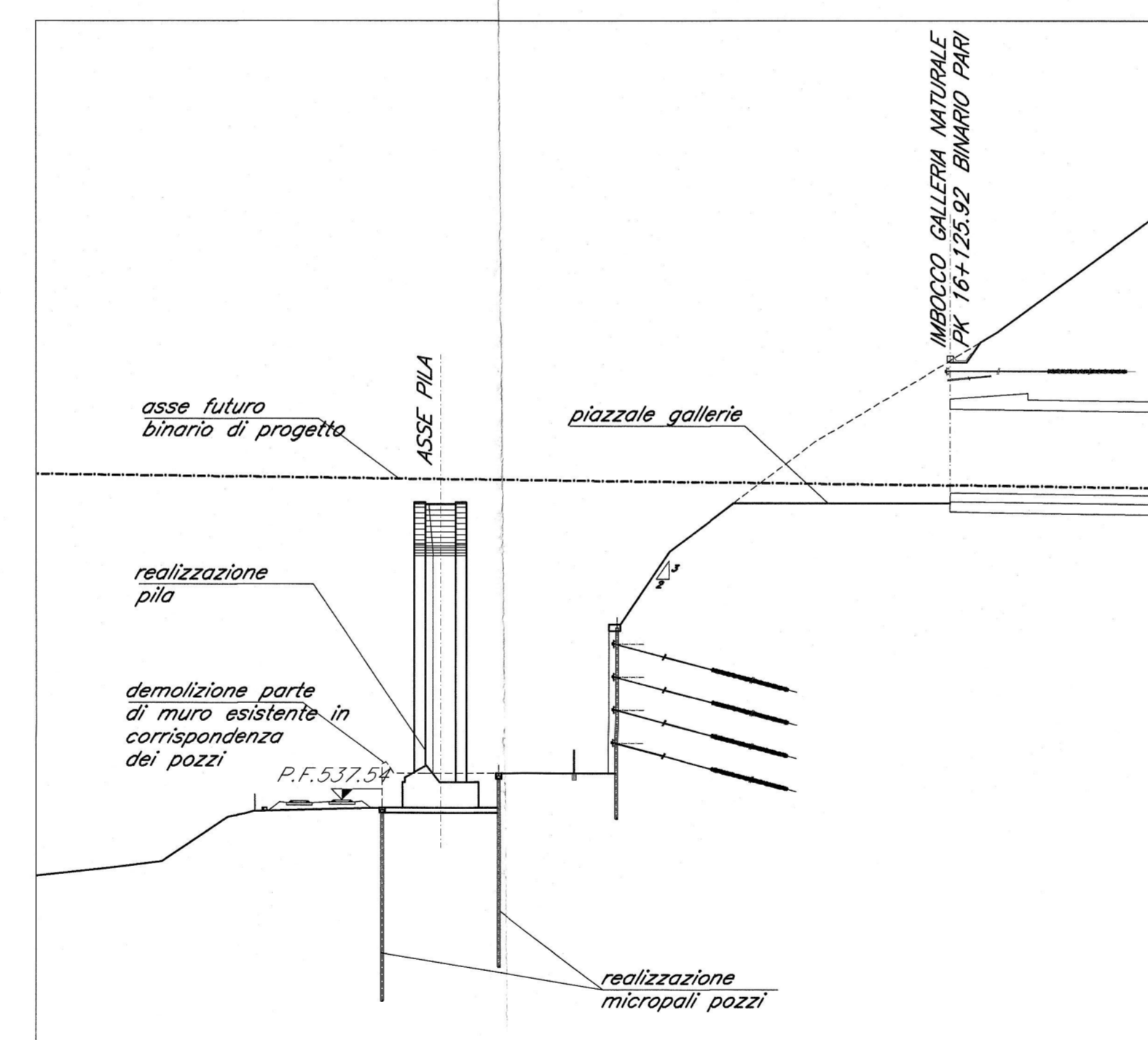
SEZIONE LONGITUDINALE FASE 6

Scala 1:500



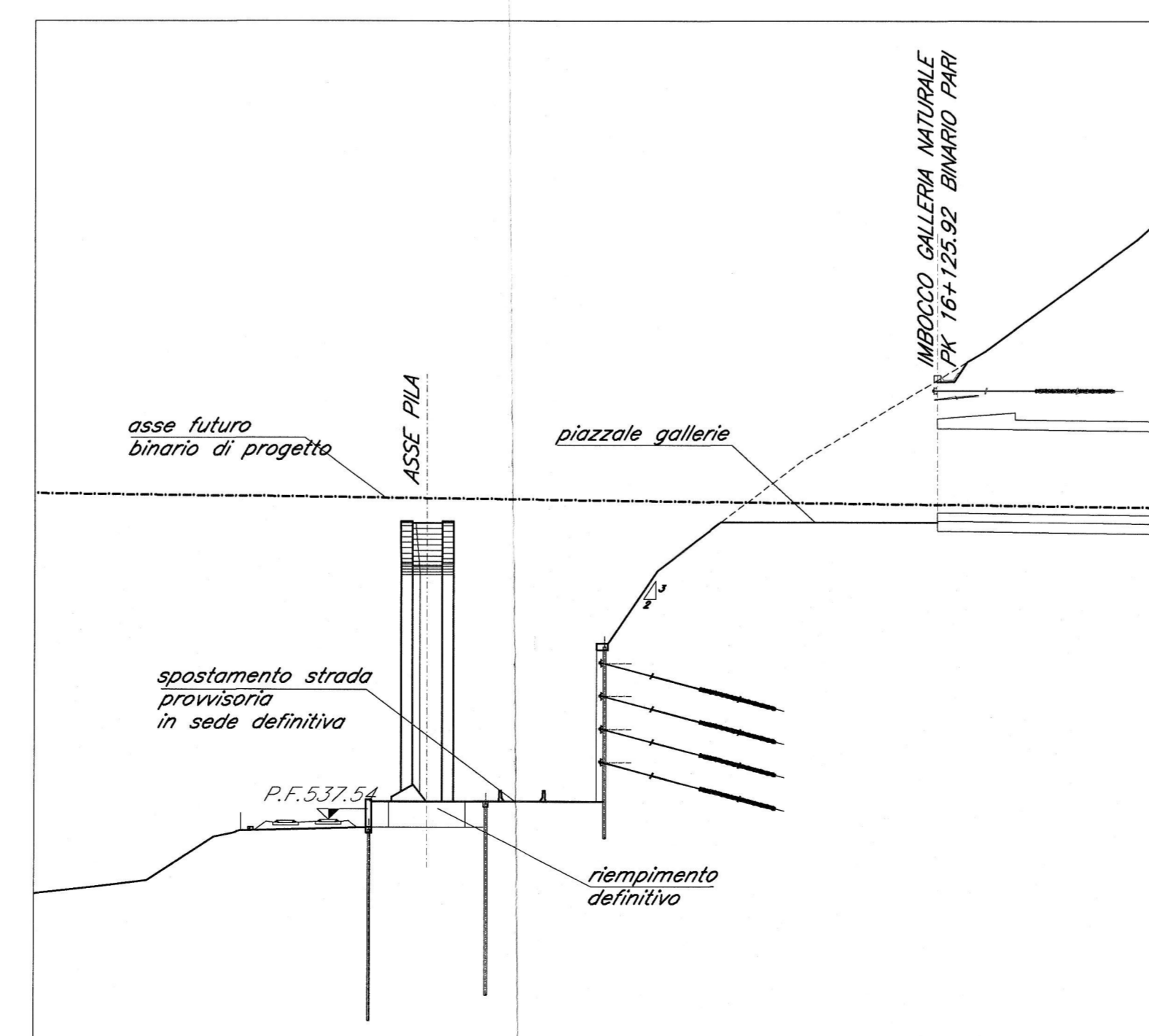
SEZIONE LONGITUDINALE FASE 7

Scala 1:500



SEZIONE LONGITUDINALE FASE 8

Scala 1:500



FASE 5:

- Scavo fino a quota finale piazzale 539.14
- Realizzazione quarto ordine di tiranti

FASE 6:

- Realizzazione rifodera paratia di micropali
- Realizzazione deviazione strada provvisoria a ridosso della paratia per traffico locale
- Preparazione aree di cantiere

FASE 7:

- Realizzazione rampe di accesso alla zona pozzi
- Demolizione porzione di muri lato binari esistenti interferenti con i pozzi di fondazione
- Realizzazione pozzi e pile

FASE 8:

- Realizzazione muro lato ferrovia a sostituzione delle porzioni demolite
- Riprofilatura zona pozzi
- Spostamento strada locale nella sede definitiva

COMMITTENTE:  
**RFI**  
 RETE FERROVIARIA ITALIANA  
 GRUPPO FERROVIE DELLO STATO ITALIANO

PROGETTAZIONE:  
**ITALFERR**  
 GRUPPO FERROVIE DELLO STATO ITALIANO

**INFRASTRUTTURE FERROVIARIE STRATEGICHE DEFINITE DALLA LEGGE OBIETTIVO N. 443/01 e s.m.i**

Progetto cofinanziato dalla Unione Europea CUP: J94F9400000001

**U.O. STRUTTURE**

**PROGETTO DEFINITIVO**

**ASSE FERROVIARIO MONACO - VERONA**

**ACCESSO SUD ALLA GALLERIA DI BASE DEL BRENNERO QUADRUPPLICAMENTO DELLA LINEA FORTEZZA - VERONA**

**LOTTO 1: FORTEZZA - PONTE GARDENA**

PONTE SUL FIUME ISARCO  
 VERSANTE GARDENA NORD  
 FASI REALIZZATIVE OPERA DI SOSTEGNO TAV.2/2

SCALA:  
 1:500

COMMESSA LOTTO FASE ENTE TIPO DOC. OPERA/DISCIPLINA PROG. REV.

IBL1 10 D 09 P8 V10000 004 A

Rev.	Descrizione	Redatto	Data	Verificato	Data	Approvato	Data	Aut. 2242/01/01	Disegnato
A	Emissione Esecutiva	G. Orsini	MARZO 2010	[Signature]	MARZO 2010	[Signature]	MARZO 2010	[Signature]	[Signature]

Stampato dal Servizio di progettazione ITALFERR S.p.A. n. Etab: