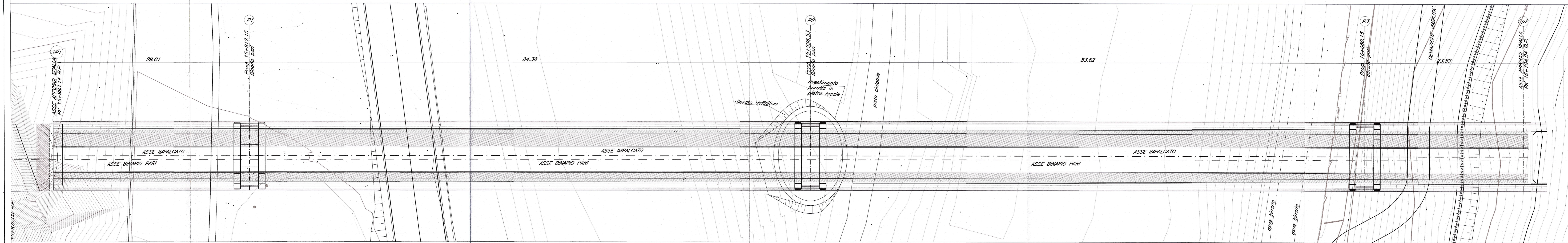


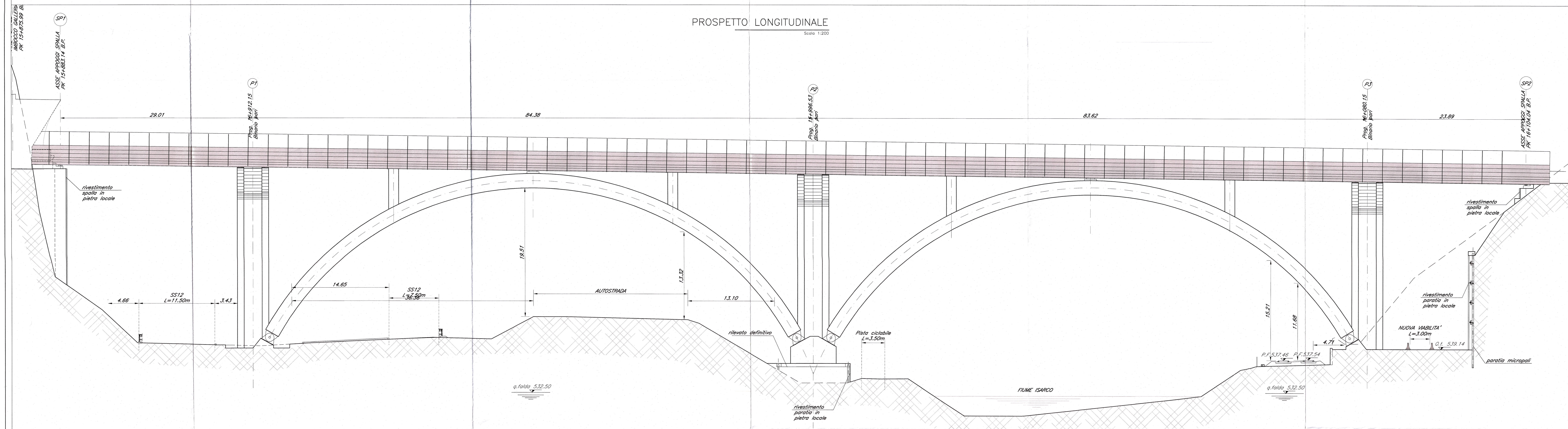
PIANTA IMPALCATO

Scala 1:200



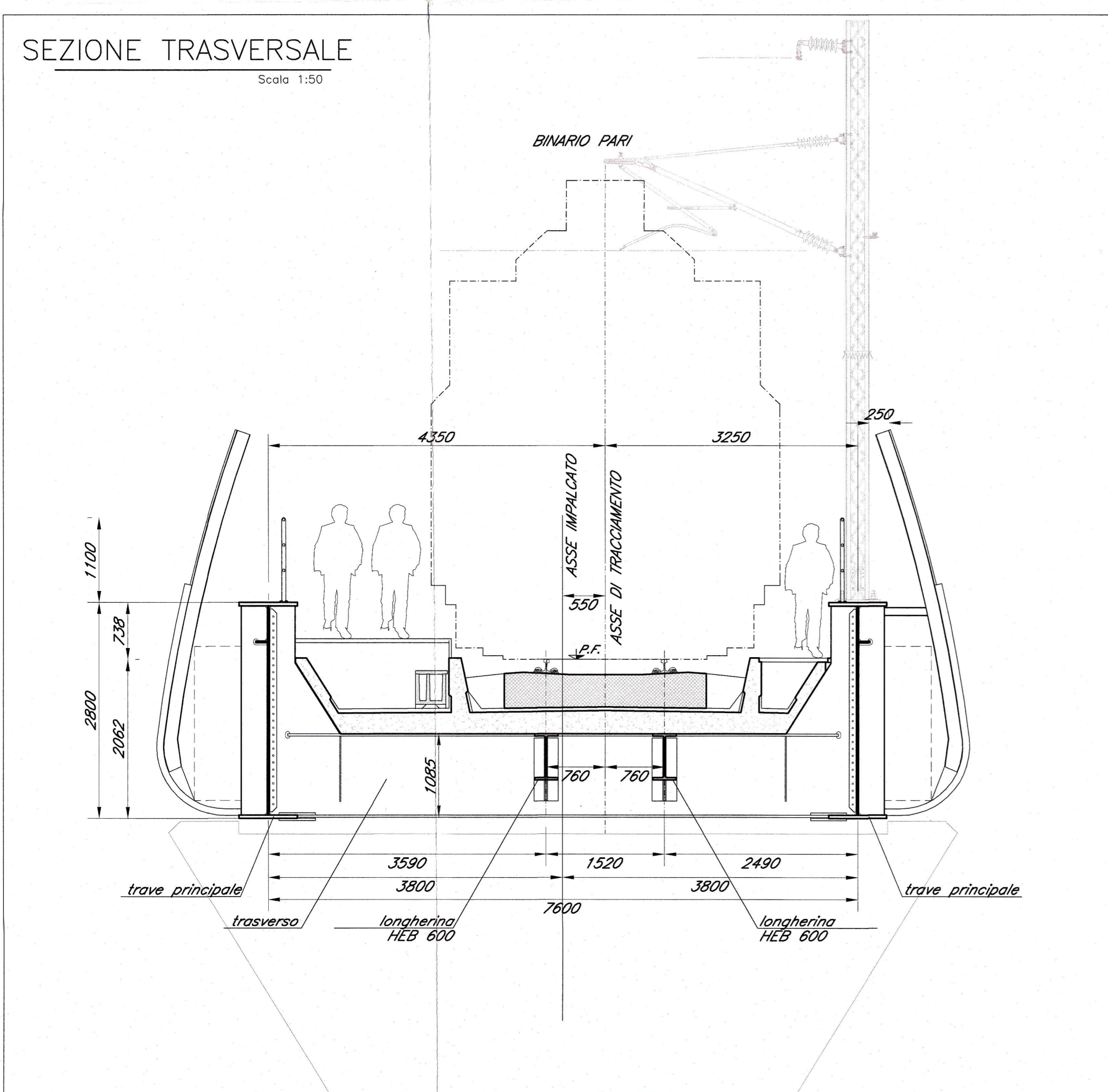
PROSPETTO LONGITUDINALE

Scala 1:200

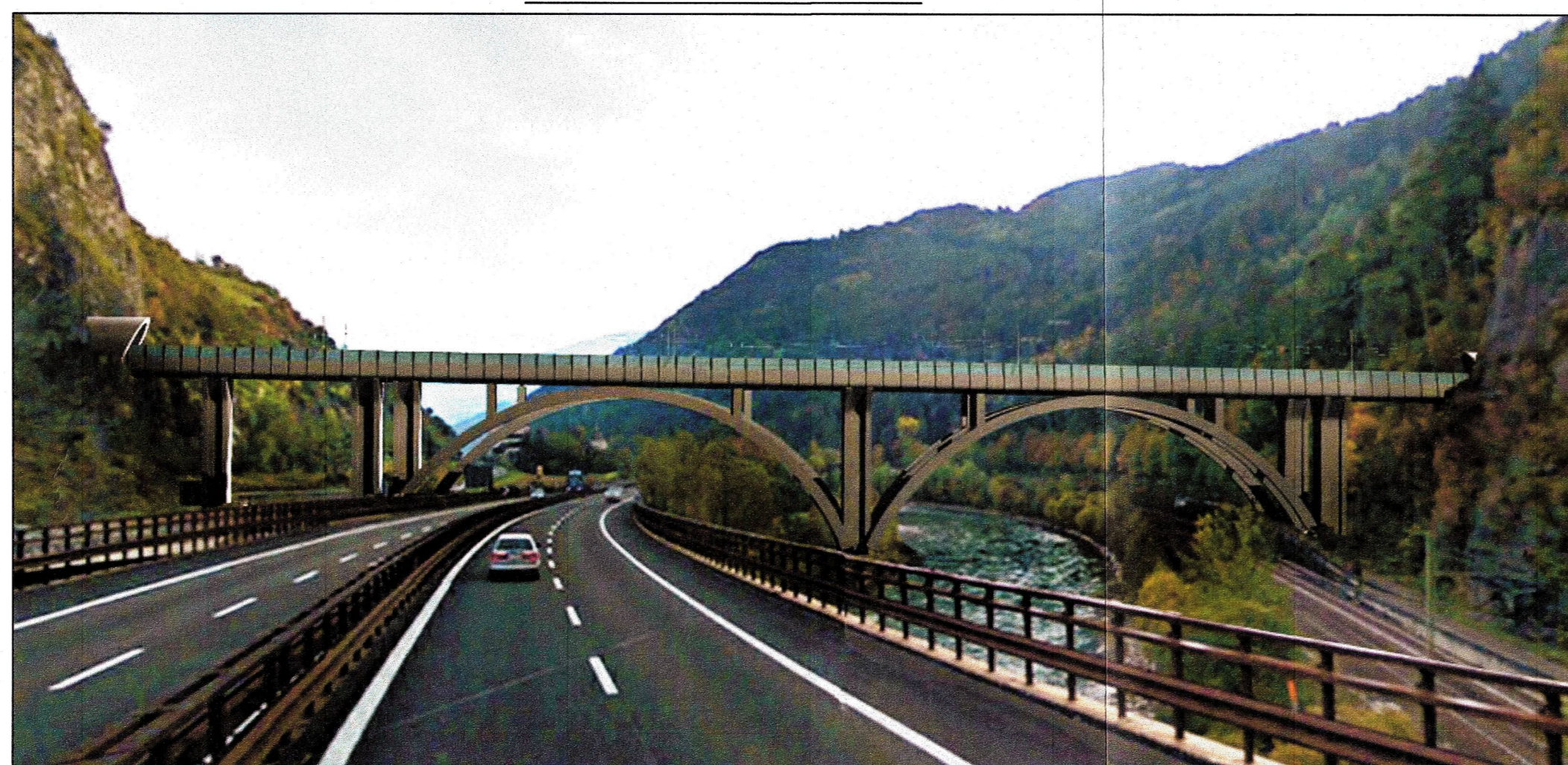


SEZIONE TRASVERSALE

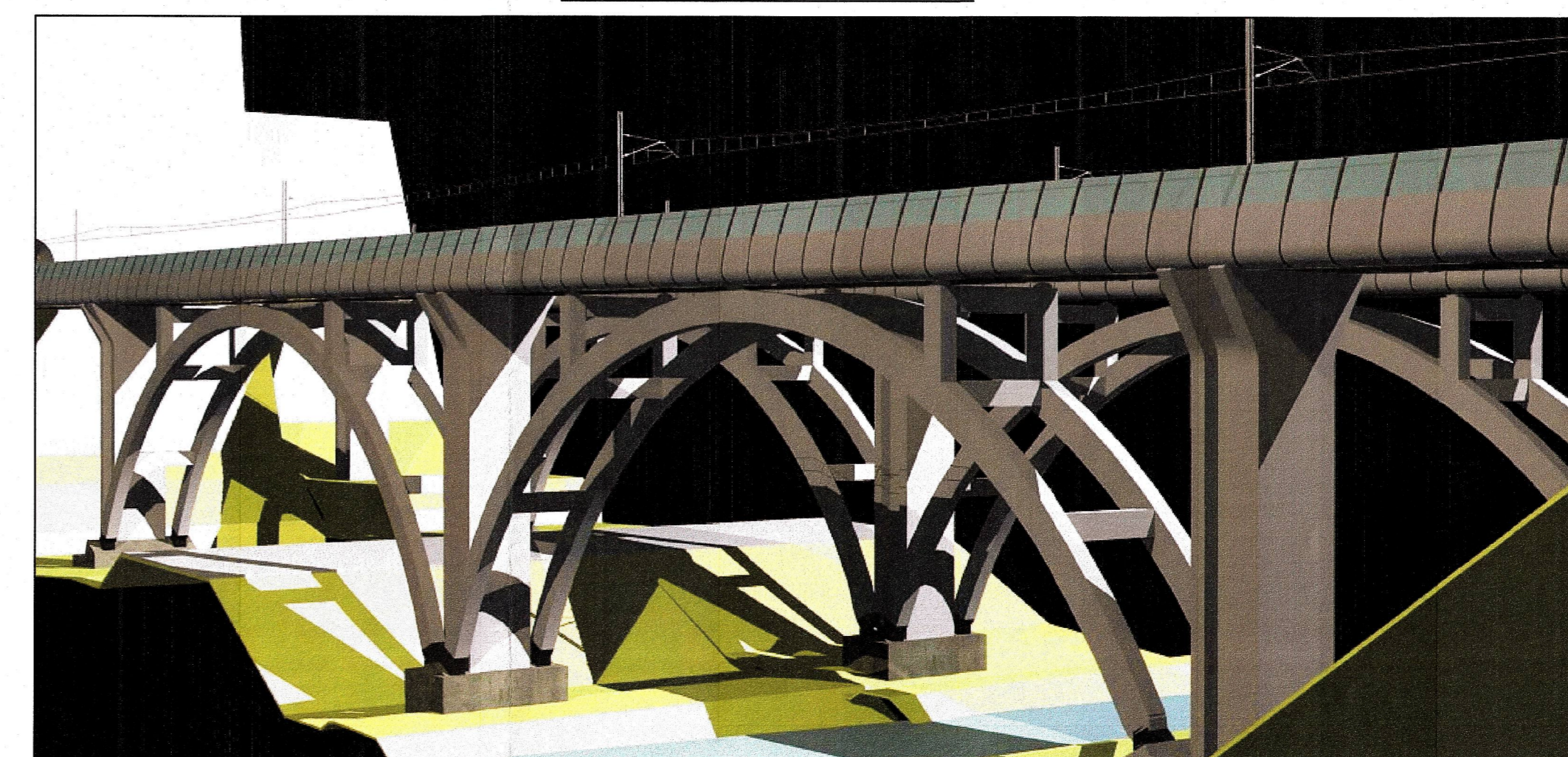
Scala 1:50



FOTOSIMULAZIONE



VISTA PROSPETTICA



COMMITTENTE: **RFI** RETE FERROVIARIA ITALIANA GRUPPO FERROVIE DELLO STATO ITALIANE

PROGETTAZIONE: **ITALFERR** GRUPPO FERROVIE DELLO STATO ITALIANE

INFRASTRUTTURE FERROVIARIE STRATEGICHE DEFINITE DALLA LEGGE OBIETTIVO N. 443/01 e s.m.i.

Progetto cofinanziato dalla Unione Europea CUP: J84F0400020001

U.O. STRUTTURE

PROGETTO DEFINITIVO

ASSE FERROVIARIO MONACO - VERONA

ACCESSO SUD ALLA GALLERIA DI BASE DEL BRENNERO QUADRUPPLICAMENTO DELLA LINEA FORTEZZA - VERONA

LOTTO 1: FORTEZZA - PONTE GARDENA

PONTE SUL FUME ISARCO

VIADOTTO BINARIO PARI

PIANTA IMPALCATO PROSPETTO E SEZIONE TRASVERSALE

SCALA: VARIE

COMMESSA	LOTTO	FASE	ENTE	TIPO DOC.	OPERA/DISCIPLINA	PROGR.	REV.
IBL1	10	D	09	PZ	V10100	001	A

Rev.	Descrizione	Redatto	Data	Verificato	Data	Approvato	Data	Autore	Data
A	Emissione Esecutiva	GA	MARZO 2010	GA	MARZO 2010	GA	MARZO 2010	GA	MARZO 2010

Stampato dal SERVIZIO di progettazione ITALFERR S.p.A. n. Etab.

ALFA S.r.l.