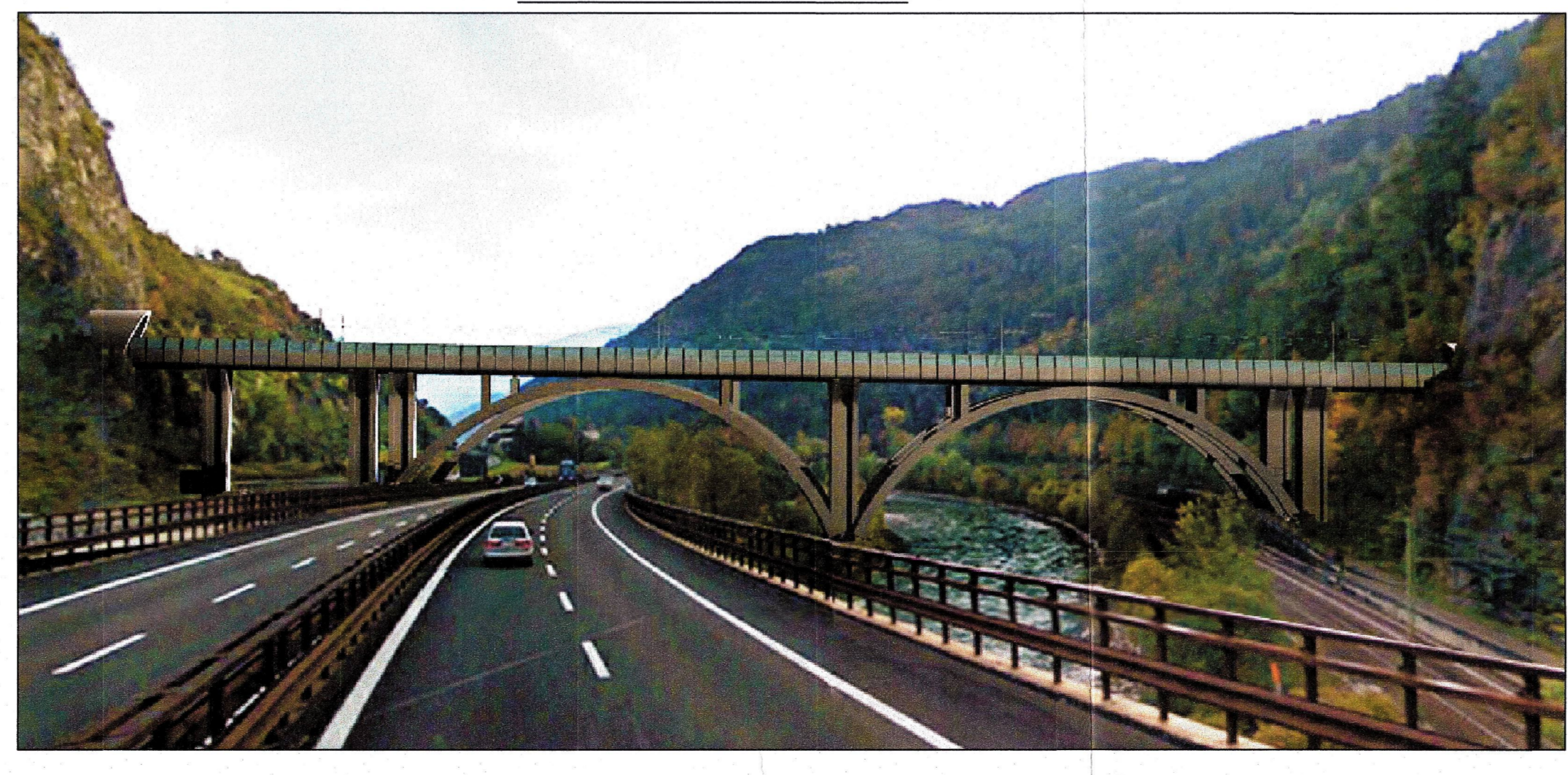
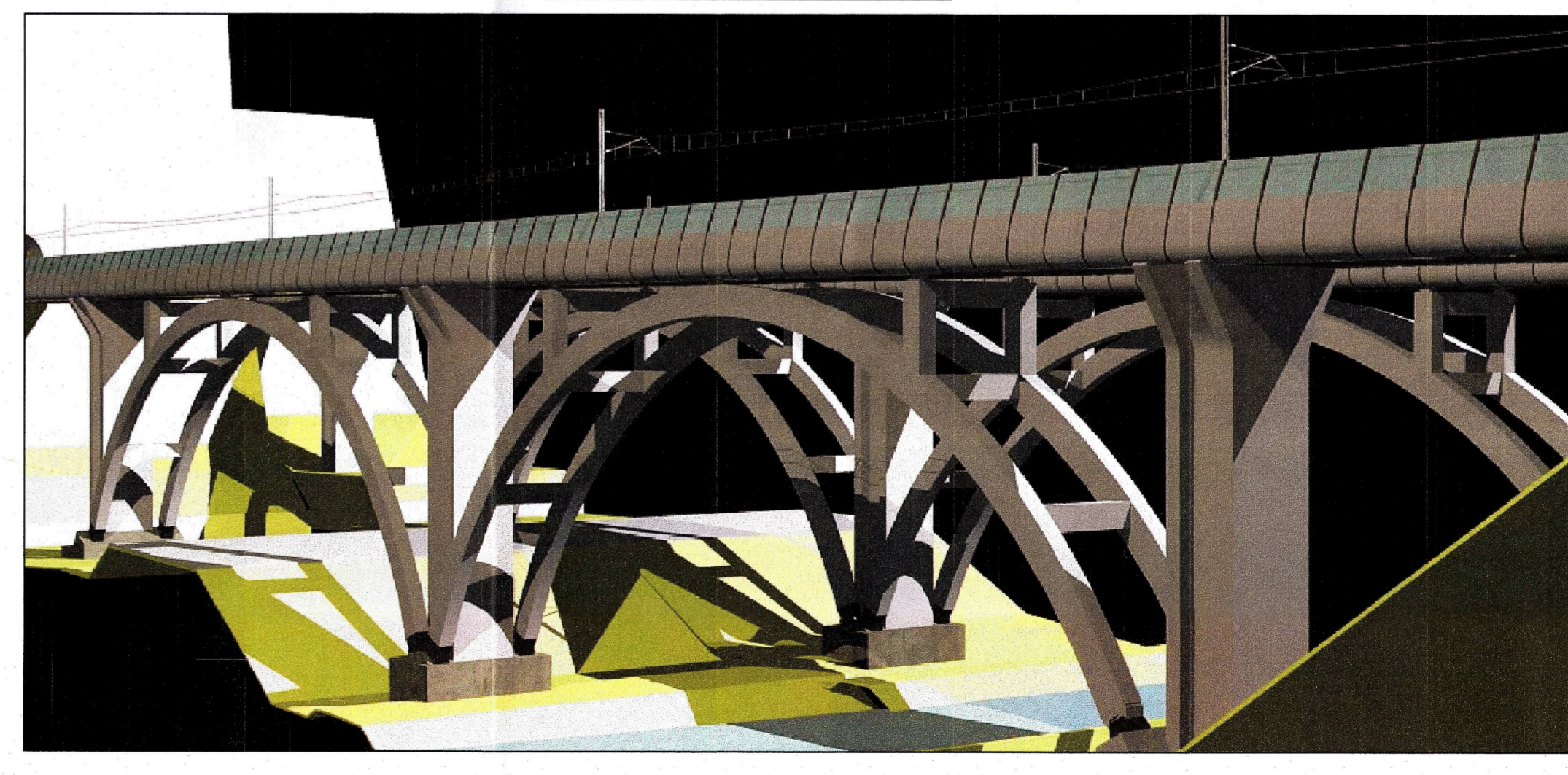


FOTOSIMULAZIONE



VISTA PROSPETTICA



COMMITTENTE: **RFI** RETE FERROVIARIA ITALIANA GRUPPO FERROVIE DELLO STATO ITALIANE

PROGETTAZIONE: **ITALFERR** GRUPPO FERROVIE DELLO STATO ITALIANE

**INFRASTRUTTURE FERROVIARIE STRATEGICHE DEFINITE DALLA LEGGE OBIETTIVO N. 443/01 e s.m.i.**

Progetto cofinanziato dalla Unione Europea CLP: 204F5400020001

**U.O. STRUTTURE**

**PROGETTO DEFINITIVO**

**ASSE FERROVIARIO MONACO - VERONA**

**ACCESSO SUD ALLA GALLERIA DI BASE DEL BRENNERO QUADRUPPLICAMENTO DELLA LINEA FORTEZZA - VERONA**

**LOTTO 1: FORTEZZA - PONTE GARDENA**

**PONTE SUL FIUME ISARCO**

VIADOTTO BINARIO DISPARI  
PIANTA IMPALCATO PROSPETTO E SEZIONE TRASVERSALE

SCALA: **VARIE**

COMMESSA	LOTTO	FASE	ENTE	TIPO DOC.	OPERA/DISCIPLINA	PROGR.	REV.
1BL1	10	0	09	PZ	V102010	001	A

Rev.	Descrizione	Redatto	Data	Verificato	Data	Approvato	Data	Aut. Rev.	Data
A	Emissione Esecutiva	G. Orlandi	MARZO 2011	P. P. Rossi	MARZO 2011	C. Milazzini	MARZO 2011		

Stampato dal sistema di produzione ALBA 8.4.1.