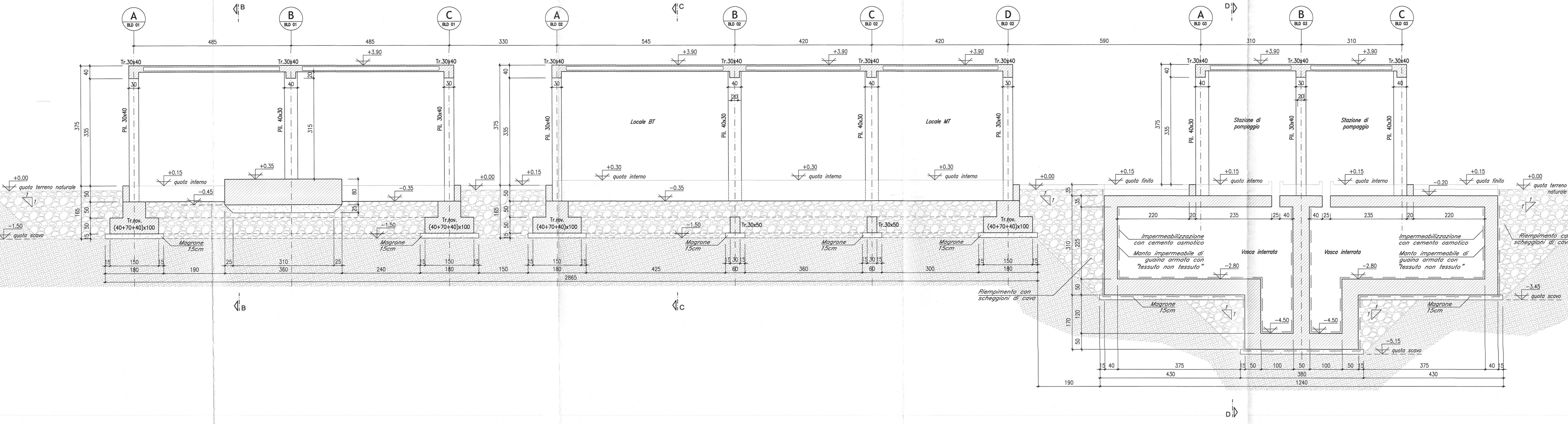


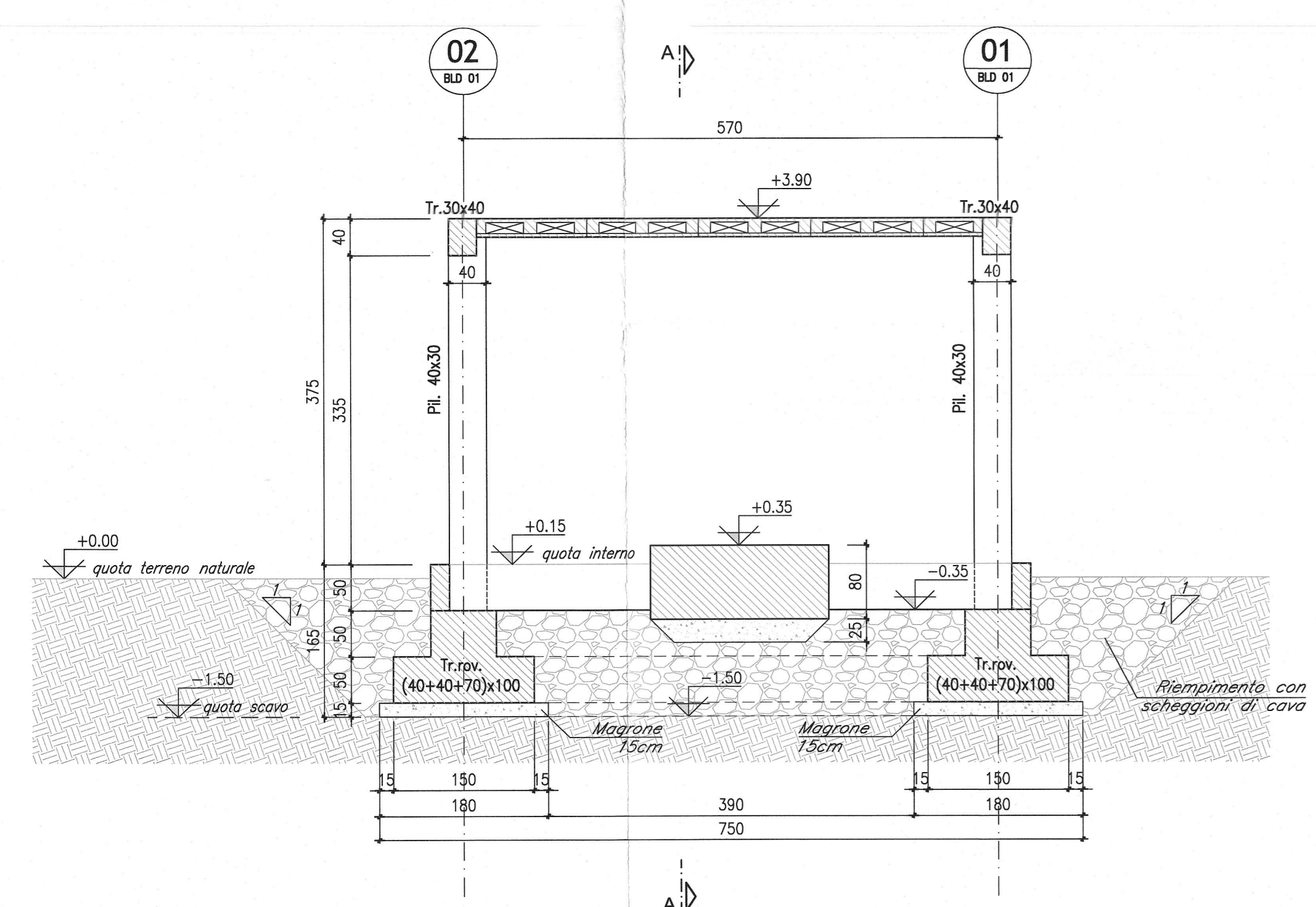
Sezione A

Scala 1:50



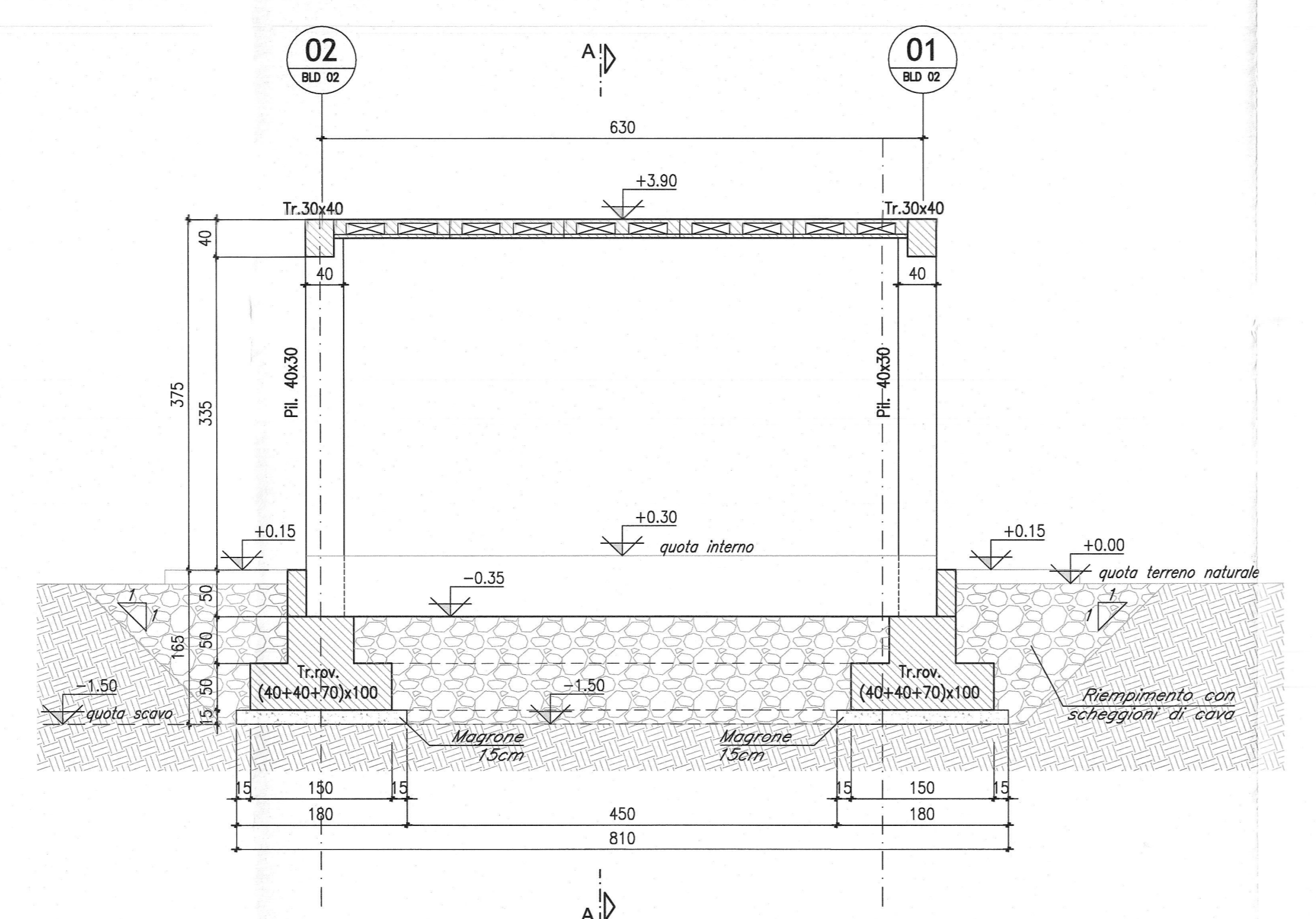
Sezione B

Scala 1:50



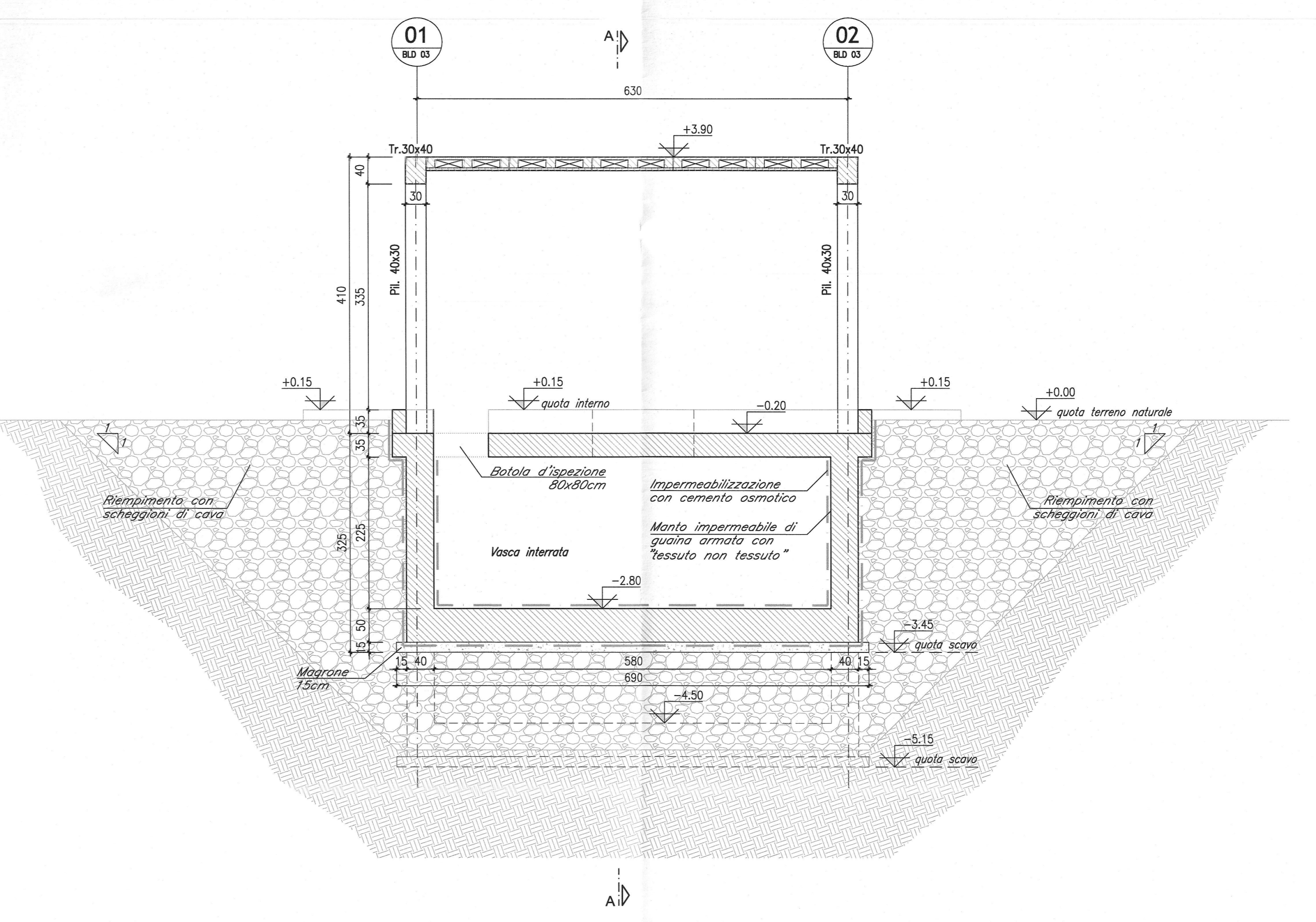
Sezione C

Scala 1:50



Sezione D

Scala 1:50



COMMITTENTE: **RFI** RETE FERROVIARIA ITALIANA GRUPPO FERROVIE DELLO STATO ITALIANO

PROGETTAZIONE: **ITALFERR** GRUPPO FERROVIE DELLO STATO ITALIANO

INFRASTRUTTURE FERROVIARIE STRATEGICHE DEFINITE DALLA LEGGE OBIETTIVO N. 443/01 e s.m.i

Progetto cofinanziato dalla Unione Europea CUP: J94F0400020001

PRODUZIONE CENTRO - NORD

PROGETTO DEFINITIVO

ASSE FERROVIARIO MONACO - VERONA

ACCESSO SUD ALLA GALLERIA DI BASE DEL BRENNERO QUADRUPPLICAMENTO DELLA LINEA FORTEZZA - VERONA

LOTTO 1: FORTEZZA - PONTE GARDENA

INTERCONNESSIONE FORTEZZA - Fabbricato PGEP

Plante e sezioni tav. 2/2

SCALA: 1:50

Reviz.	Descrizione	Redatto	Data	Verificato	Data	Approvato	Data	Aut. Es.	Aut. Dir.
A	Emissione Definitiva per CDS	A. Ingelli	Marzo 2013	[Signature]	Marzo 2013	C. Marzocchi	Marzo 2013		

File: IRL110268RFA0200002A Stampato dal Servizio di progettazione ITALFERR S.p.A. n. Etab: -