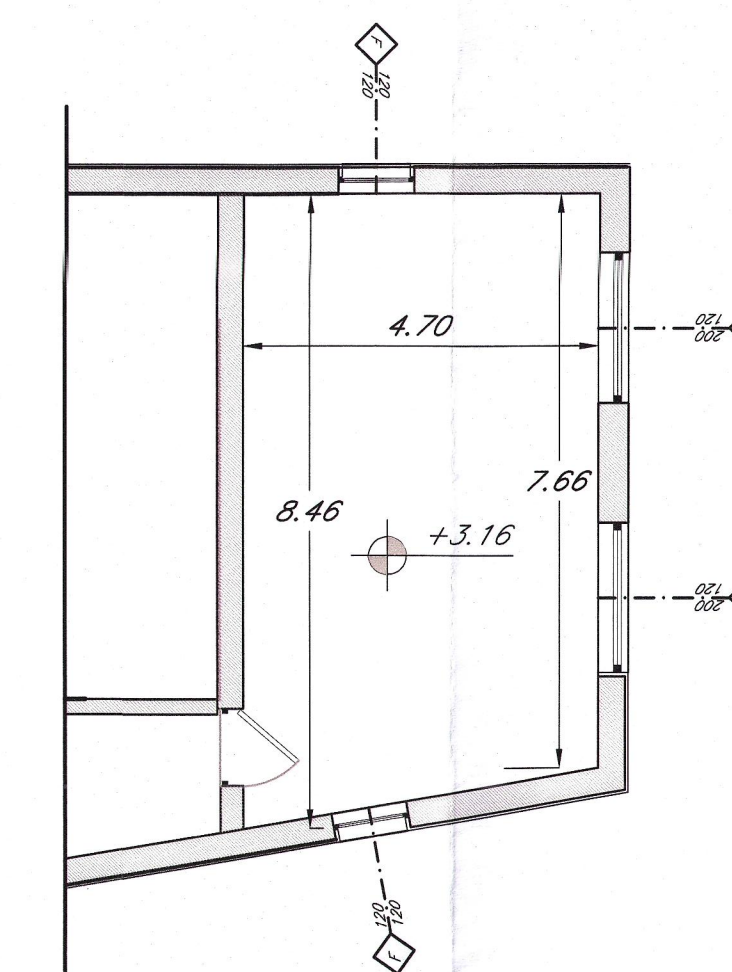
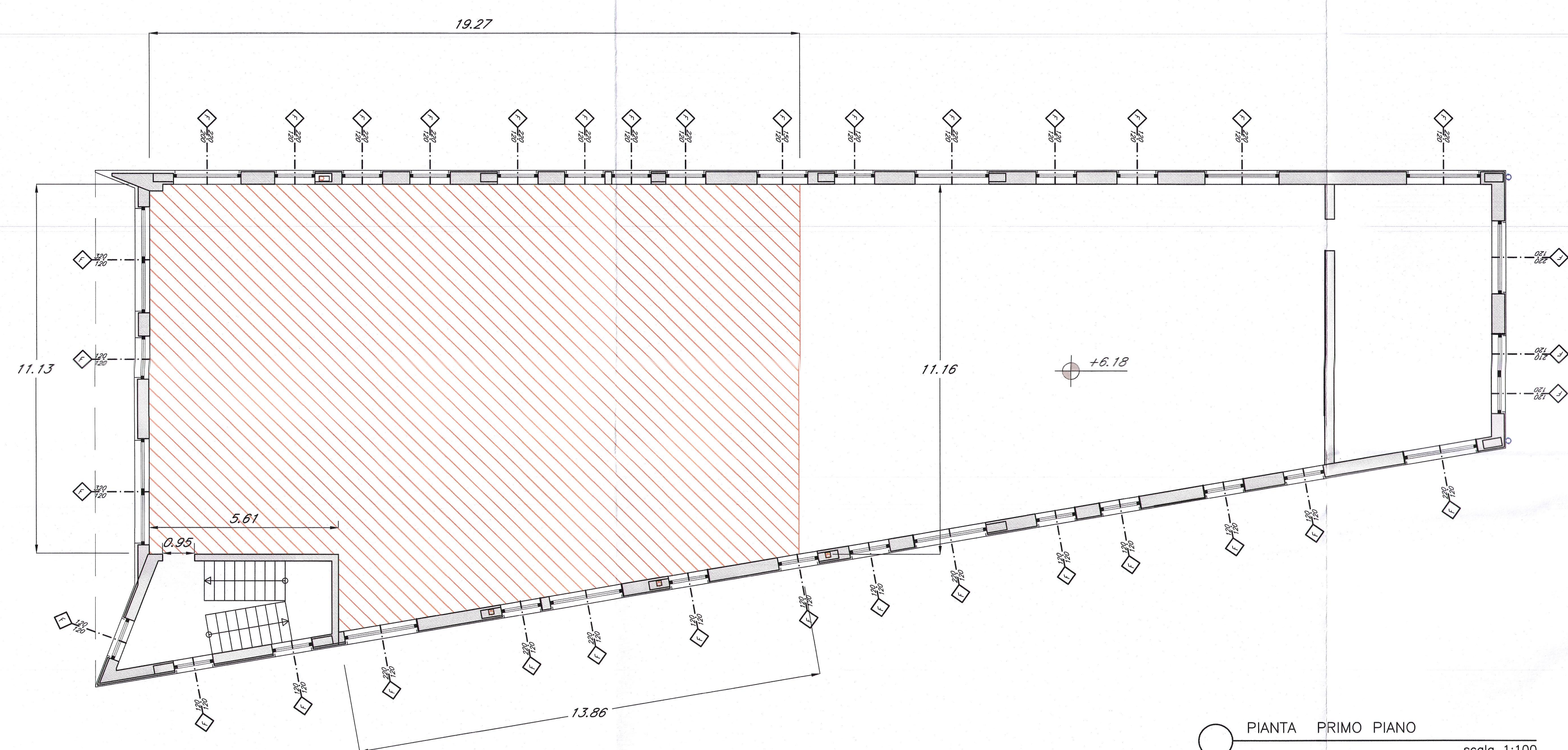


PIANTA PIANO TERRA
scala 1:100



PIANTA PIANO INTERMEDIO
scala 1:100



PIANTA PRIMO PIANO
scala 1:100

DEMOLIZIONE SOLAIO
DEMOLIZIONE TRAMEZZI

COMMITTENTE:
RFI
RETE FERROVIARIA ITALIANA
GRUPPO FERROVIE DELLO STATO ITALIANE

PROGETTAZIONE:
ITALFERR
GRUPPO FERROVIE DELLO STATO ITALIANE

INFRASTRUTTURE FERROVIARIE STRATEGICHE DEFINITE DALLA
LEGGE OBBIETTIVO N. 443/01 e s.m.i.

Progetto cofinanziato dalla Unione Europea
CUP: J44F0400020001

PRODUZIONE CENTRO - NORD

PROGETTO DEFINITIVO

ASSE FERROVIARIO MONACO - VERONA

ACCESSO SUD ALLA GALLERIA DI BASE DEL BRENNERO
QUADRUPPLICAMENTO DELLA LINEA FORTEZZA - VERONA

LOTTO 1: FORTEZZA - PONTE GARDENA

PONTE GARDENA - Ex Rimessa Carrelli

Demolizioni
SCALA:
1:100

COMMESSA LOTTO FASE ENTE TIPO DOC. OPERA/DISCIPLINA PROG. REV.

IBL1 10 D 26 PA FA0900 001 A

Rev.	Descrizione	Redatto	Data	Verificato	Data	Approvato	Data	Autografo / Firma
A	Emissione Definitiva per CUS	A. Inglesi	Marzo 2013	A. Felli	Marzo 2013	C. Merzocchi	Marzo 2013	[Firma]