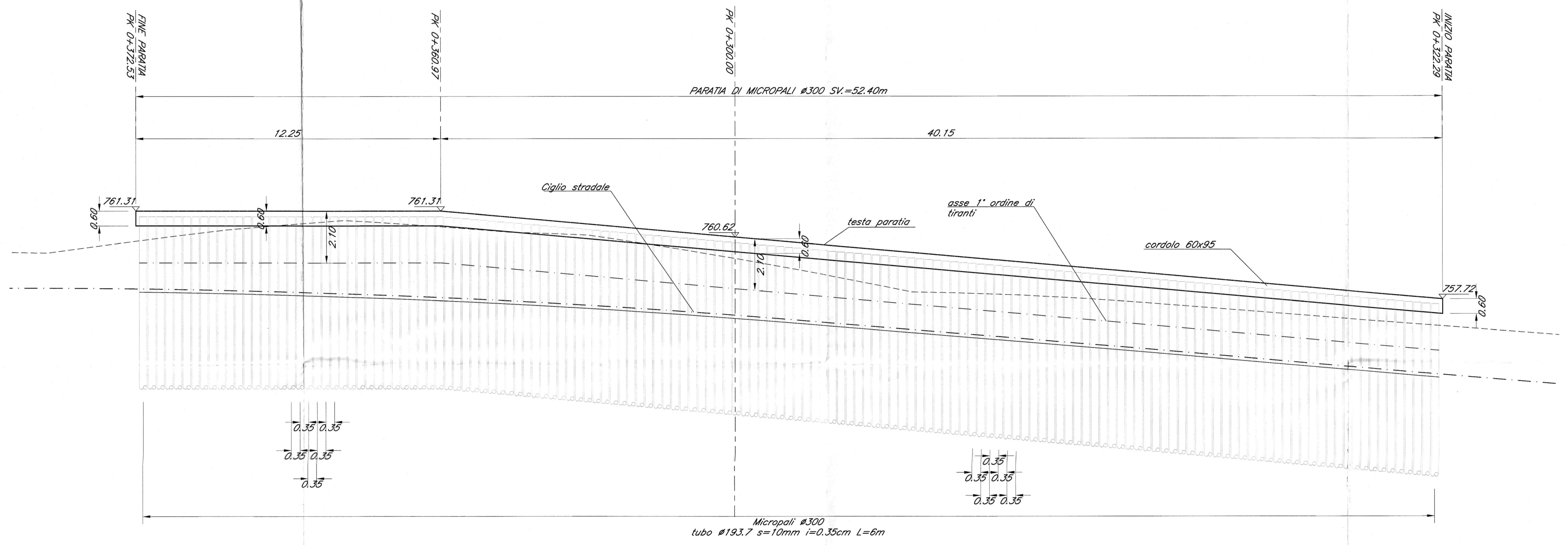


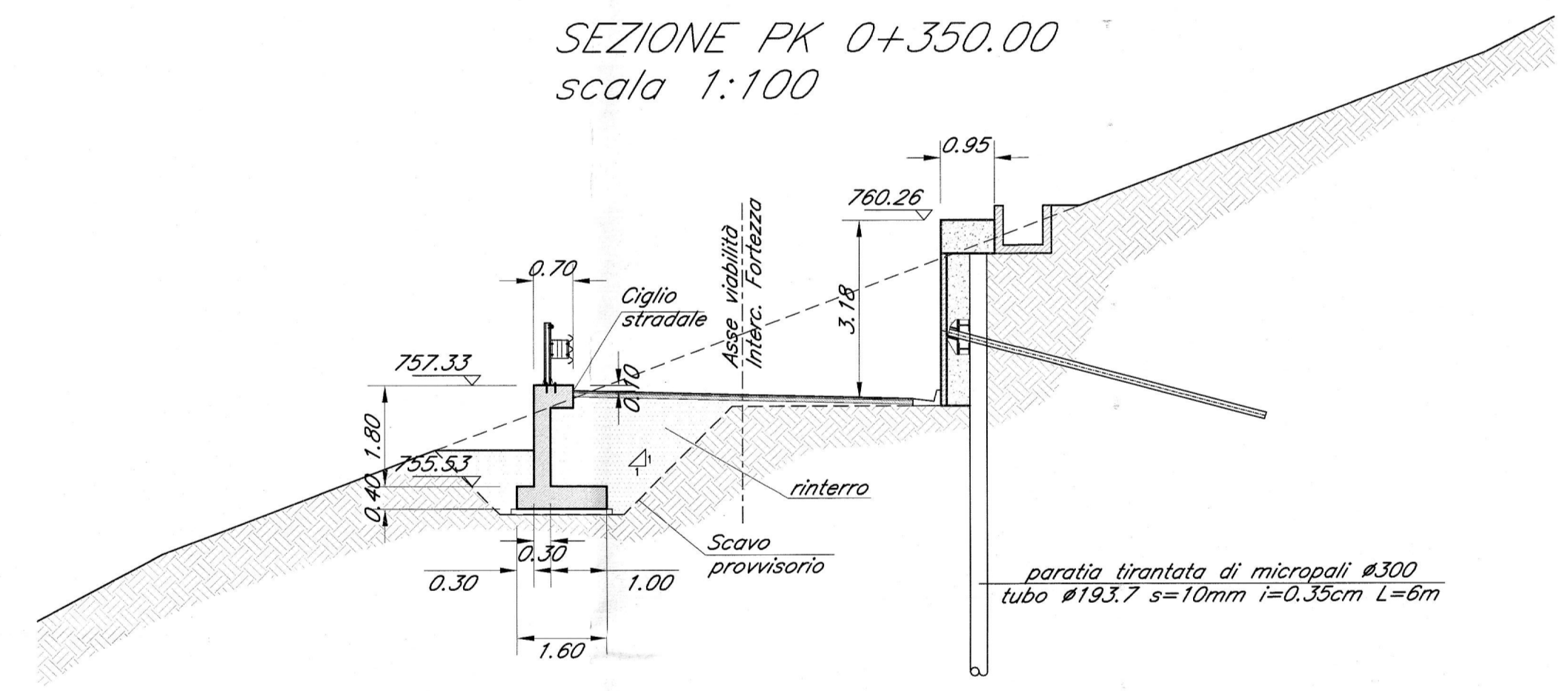
NOTA:
 PRESCRIZIONI E MATERIALI VEDI ELABORATO:
 IBL1100260X00000001A

- TABELLA TIRANTI:
- 1° ORDINE
 3 TREFOLI 0.6"
 Libera=10m
 Lbulbo=6m
 #bulbo=#250
 $\alpha=30^\circ$
 Tireziale=250KN
 int. long. =2.45m
 - 2° ORDINE
 4 TREFOLI 0.6"
 Libera=8m
 Lbulbo=6m
 #bulbo=#250
 $\alpha=30^\circ$
 Tireziale=350KN
 int. long. =2.45m
 - 3° ORDINE
 5 TREFOLI 0.6"
 Libera=8m
 Lbulbo=10m
 #bulbo=#250
 $\alpha=30^\circ$
 Tireziale=450KN
 int. long. =2.45m
 - 4° ORDINE
 6 TREFOLI 0.6"
 Libera=8m
 Lbulbo=12m
 #bulbo=#250
 $\alpha=30^\circ$
 Tireziale=600KN
 int. long. =2.45m

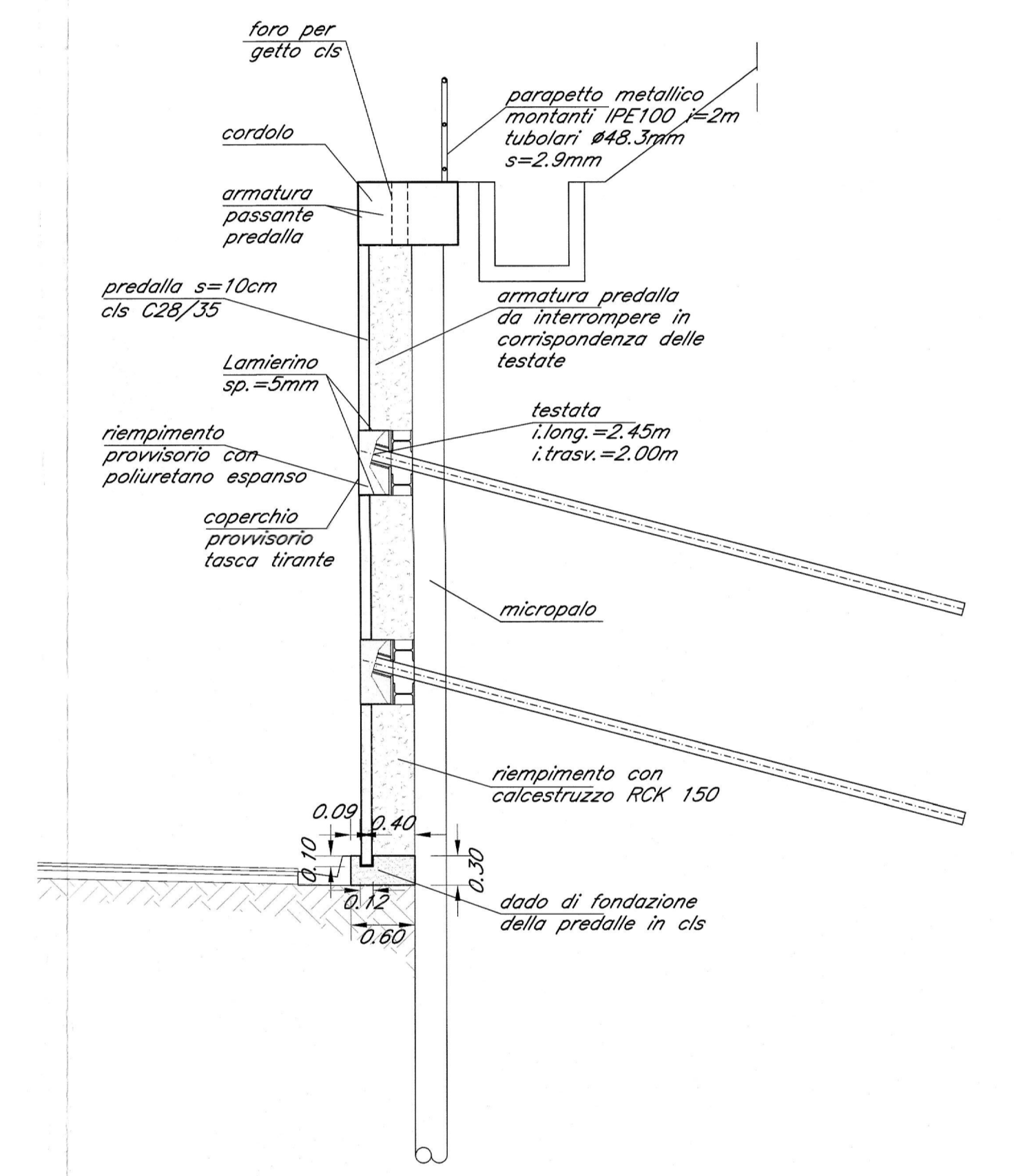
PROSPETTO PARATIA
 scala 1:100



SEZIONE PK 0+350.00
 scala 1:100



DETTAGLIO RIVESTIMENTO
 PARATIE scala 1:50



COMMITTENTE: **RFI** RETE FERROVIARIA ITALIANA GRUPPO FERROVIE DELLO STATO ITALIANO

PROGETTAZIONE: **ITALFER** GRUPPO FERROVIE DELLO STATO ITALIANO

INFRASTRUTTURE FERROVIARIE STRATEGICHE DEFINITE DALLA LEGGE OBIETTIVO N. 443/01 e s.m.i

Progetto cofinanziato dalla Unione Europea CUP: J84F0400020001

PRODUZIONE CENTRO - NORD

PROGETTO DEFINITIVO

ASSE FERROVIARIO MONACO - VERONA

ACCESSO SUD ALLA GALLERIA DI BASE DEL BRENNERO QUADRUPPLICAMENTO DELLA LINEA FORTEZZA - VERONA

LOTTO 1: FORTEZZA - PONTE GARDENA

VIABILITÀ ACCESSO INTERCONNESSIONE FORTEZZA

Opere di sostegno - Progr. 0+322.29 - 0+372.53 - Planimetria, profilo e sezioni

SCALA: **Varie**

| COMMESSA | LOTTO | FASE | ENTE | TIPO DOC. | OPERADISCIPLINA | PROGR. | REV. |
|----------|-------|------|------|-----------|-----------------|--------|------|
| IBL1 | 10 | D | 26 | PZ | NV0220 | 004 | A |

| Rev. | Descrizione | Redatto | Data | Verificato | Data | Approvato | Data |
|------|------------------------------|---------|------------|------------|------------|-----------|------------|
| A | Emissione Definitiva per CUS | | Marzo 2013 | | Marzo 2013 | | Marzo 2013 |

Stampato dal Servizio di plotaggio ITALFER S.p.A. n. Elib: **ALBA s.r.l.**