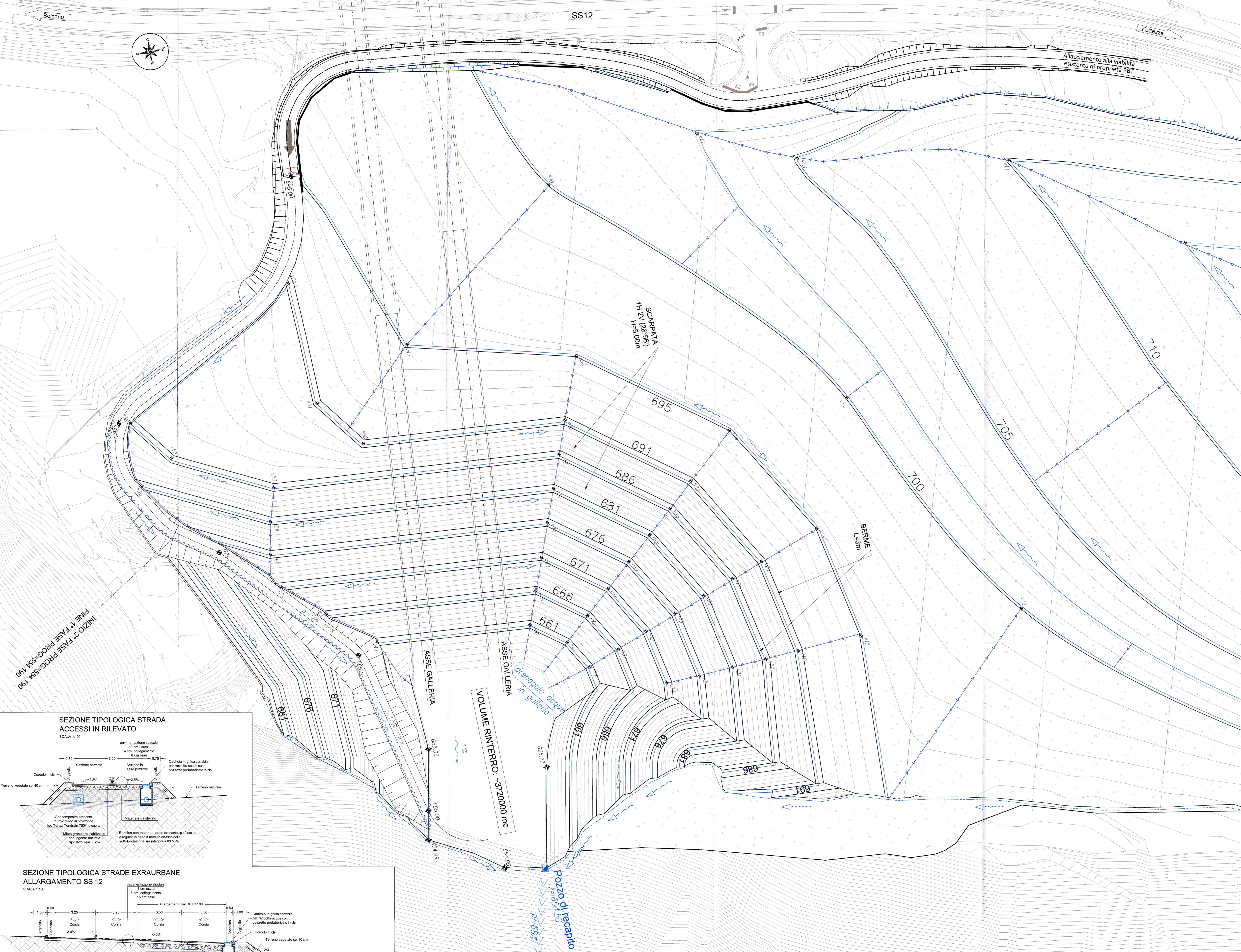


PLANIMETRIA DEFINITIVA

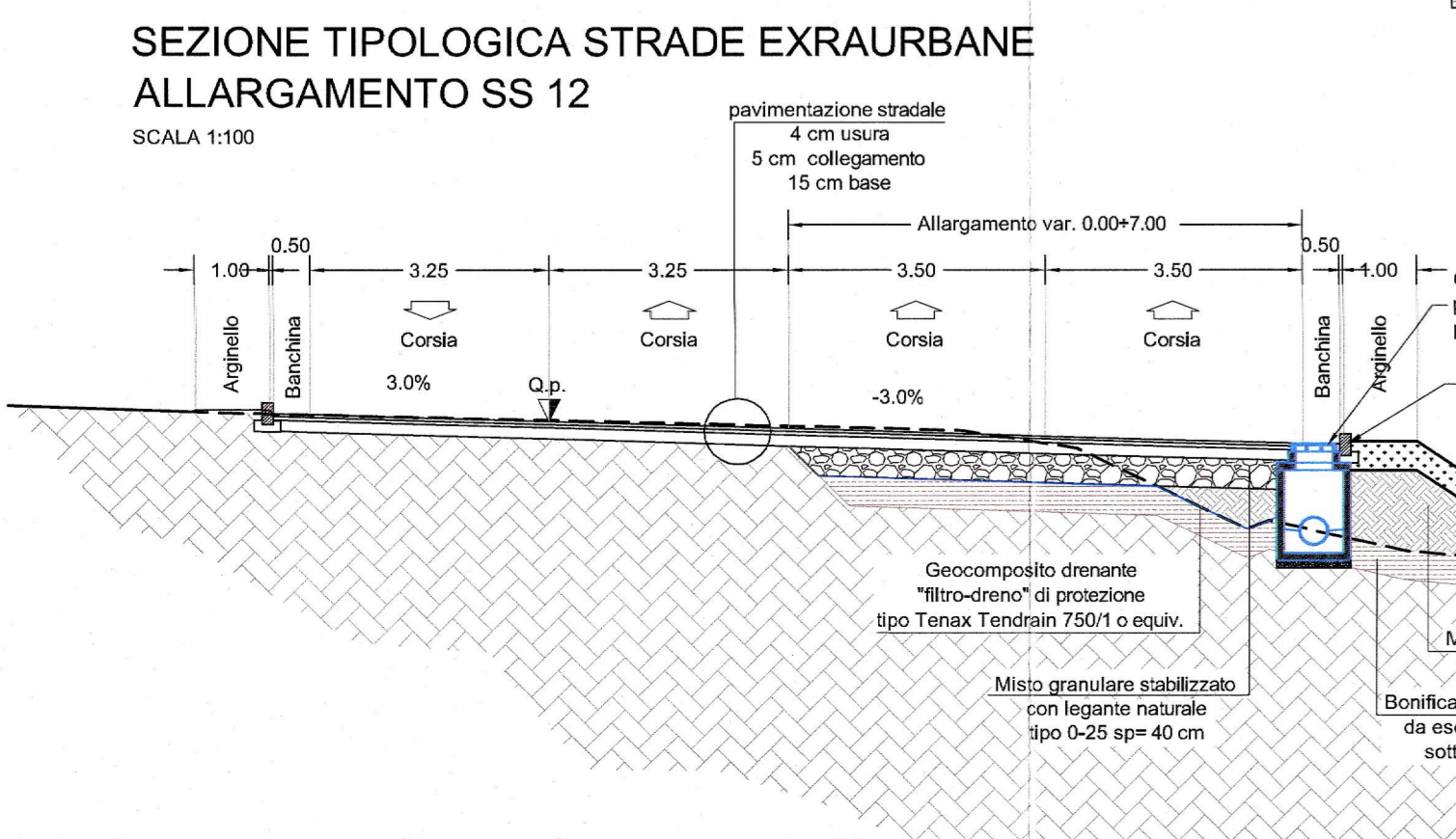
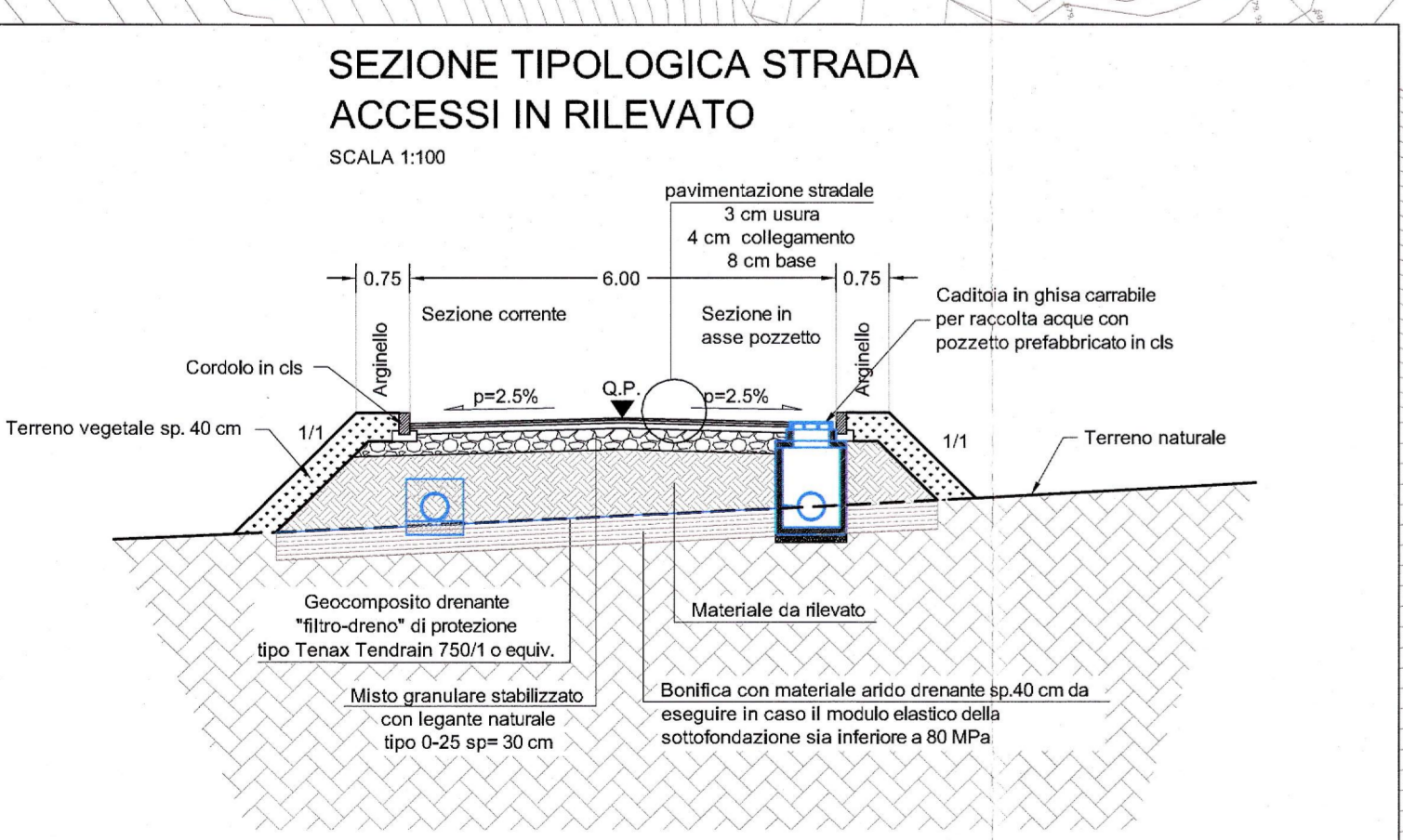
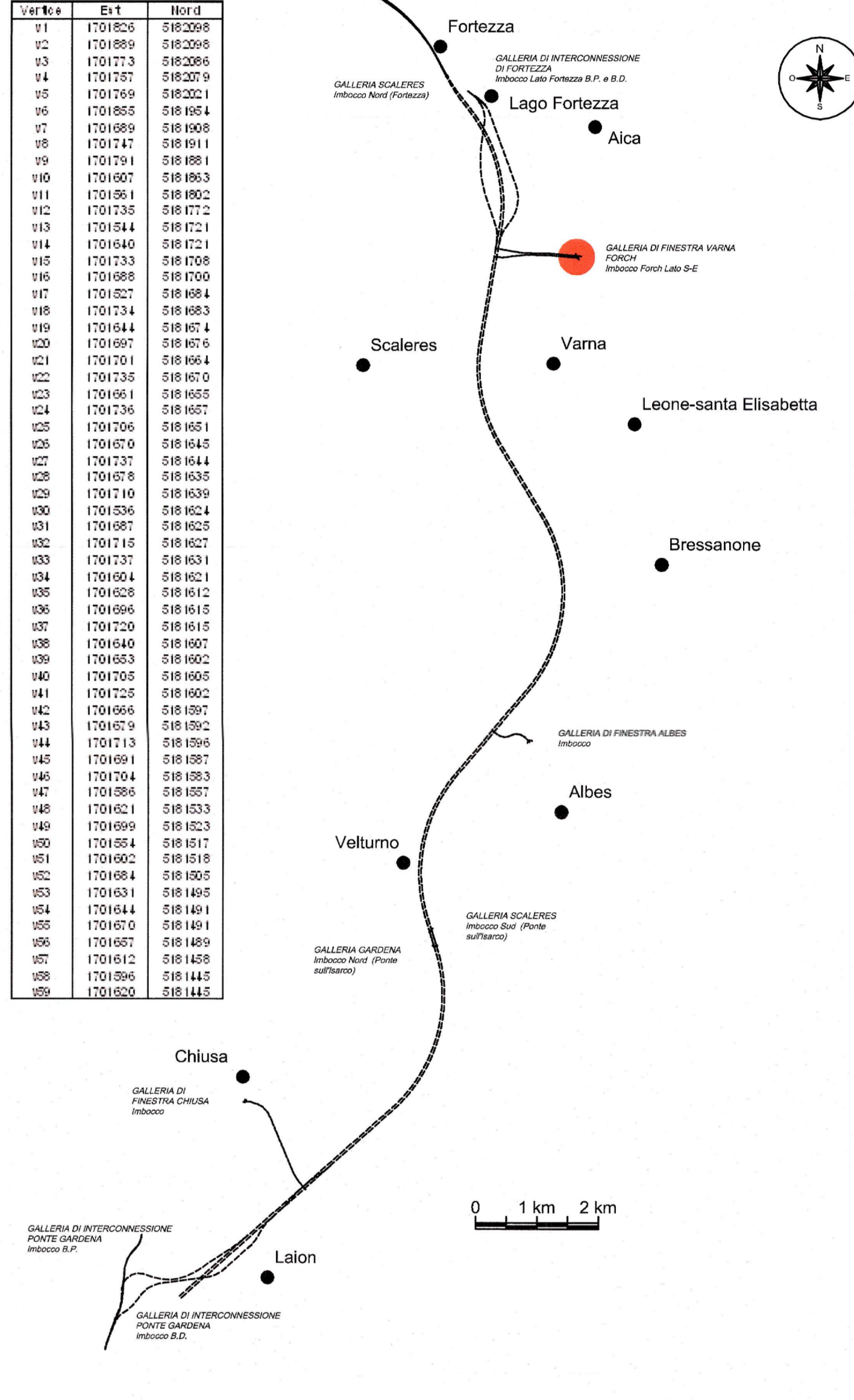
SCALA 1:500



- ### LEGENDA
- FOSSO DI GUARDIA PERIMETRALE RIVESTITO IN PIETREME
 - TUBAZIONE MICROFESSURATA SUL DEPOSITO (A LIVELLO PIANO CAMPAGNA) E COLLEGATA AL RECAPITO LATO ISARCO
 - CANALETTA / FOSSO IN PIETREME
 - DRENAGGIO DELLE ACQUE IN GALLERIA
 - TRINCEA DRENANTE
 - TRINCEA D'INFILTRAZIONE DISPERDENTE
 - CANALETTA AD EMBRICI LUNGO LA LINEA DI MASSIMA PENDENZA DELLA SCARPATA
 - FOSSO SCALETTATO RIVESTITO IN PIETREME
 - CANALETTA CARRABILE
 - DEFUSSO ACQUE SUPERFICIALI
 - PUNTO DI SCARICO (z = quota in m s.l.m.)
 - PUNTO DI COLMO CANALETTA (z = quota in m s.l.m.)
 - VERTICE DI CONTROLLO TOPOGRAFICO
 - PUNTO QUOTATO (m s.l.m.)
 - ACCESSO AREA DI CANTIERE
 - MURETTO DI SEPARAZIONE TRA RITOMBAMENTO E SCARPATE O RILEVATI DELLA STRADA

VERTICI TOPOGRAFICI

Vertice	Est	Quota
01	1701825	518,209
02	1701899	518,209
03	1701713	518,209
04	1701707	518,209
05	1701769	518,202
06	1701885	518,984
07	1701899	518,989
08	1701747	518,989
09	1701734	518,981
10	1701807	518,983
11	1701854	518,982
12	1701735	518,972
13	1701844	518,971
14	1701940	518,971
15	1701733	518,970
16	1701888	518,970
17	1701827	518,964
18	1701734	518,963
19	1701944	518,974
20	1701897	518,956
21	1701701	518,964
22	1701735	518,955
23	1701661	518,955
24	1701736	518,957
25	1701706	518,951
26	1701670	518,945
27	1701737	518,944
28	1701628	518,935
29	1701740	518,939
30	1701636	518,924
31	1701697	518,923
32	1701715	518,921
33	1701737	518,931
34	1701604	518,931
35	1701628	518,912
36	1701696	518,915
37	1701720	518,915
38	1701640	518,915
39	1701653	518,902
40	1701705	518,902
41	1701725	518,902
42	1701666	518,907
43	1701679	518,902
44	1701713	518,896
45	1701691	518,887
46	1701704	518,883
47	1701886	518,887
48	1701821	518,853
49	1701899	518,853
50	1701734	518,817
51	1701602	518,819
52	1701694	518,805
53	1701631	518,149
54	1701644	518,149
55	1701670	518,149
56	1701687	518,149
57	1701612	518,149
58	1701595	518,144
59	1701620	518,144



COMMITTENTE: **RFI** (RAILWAY INFRASTRUCTURES ITALYAN GROUP)

PROGETTAZIONE: **ITALFERR** (ITALYAN RAILWAY GROUP)

INFRASTRUTTURE FERROVIARIE STRATEGICHE DEFINITE DALLA LEGGE OBIETTIVO N. 443/01 e s.m.i

Progetto cofinanziato dalla Unione Europea

PRODUZIONE CENTRO - NORD

PROGETTO DEFINITIVO

ASSE FERROVIARIO MONACO - VERONA

ACCESSO SUD ALLA GALLERIA DI BASE DEL BRENNERO QUADRUPPLICAMENTO DELLA LINEA FORTEZZA - VERONA

LOTTO 1: FORTEZZA - PONTE GARDENA

VIABILITA' DI ACCESSO FINESTRA DI FORCH

Planimetria e sezioni tipo in fase definitiva e regimazione acque fino a recapito

SCALA: VARIE

Rev.	Descrizione	Recato	Data	Verificato	Data	Approvato	Data	Autore	Disegnato
A	EMISSIONE		MAR2011		MAR2011	OU			

Stampato dal Servizio di Pianificazione e Gestione delle Infrastrutture Ferroviarie

ALBA s.r.l.