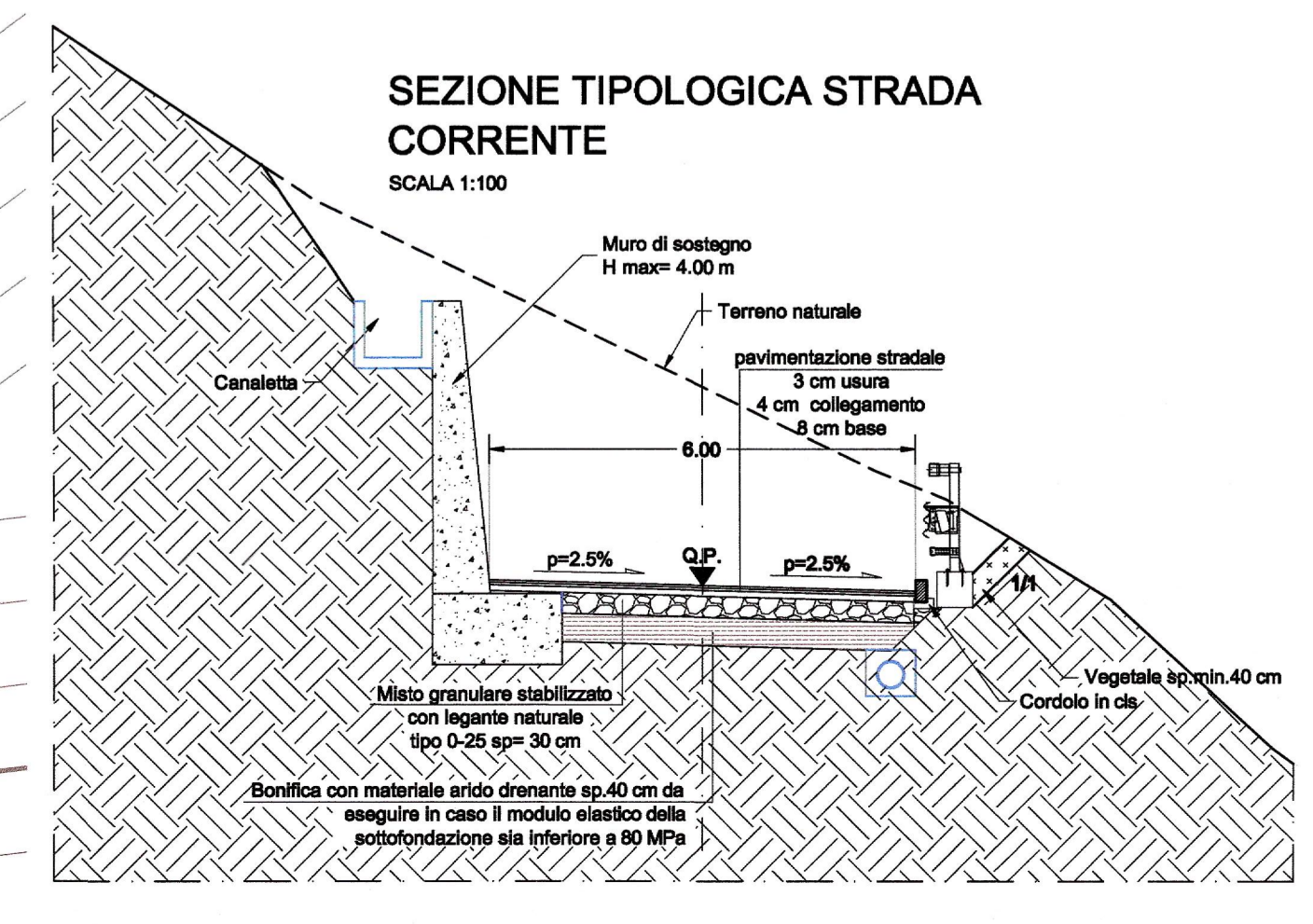
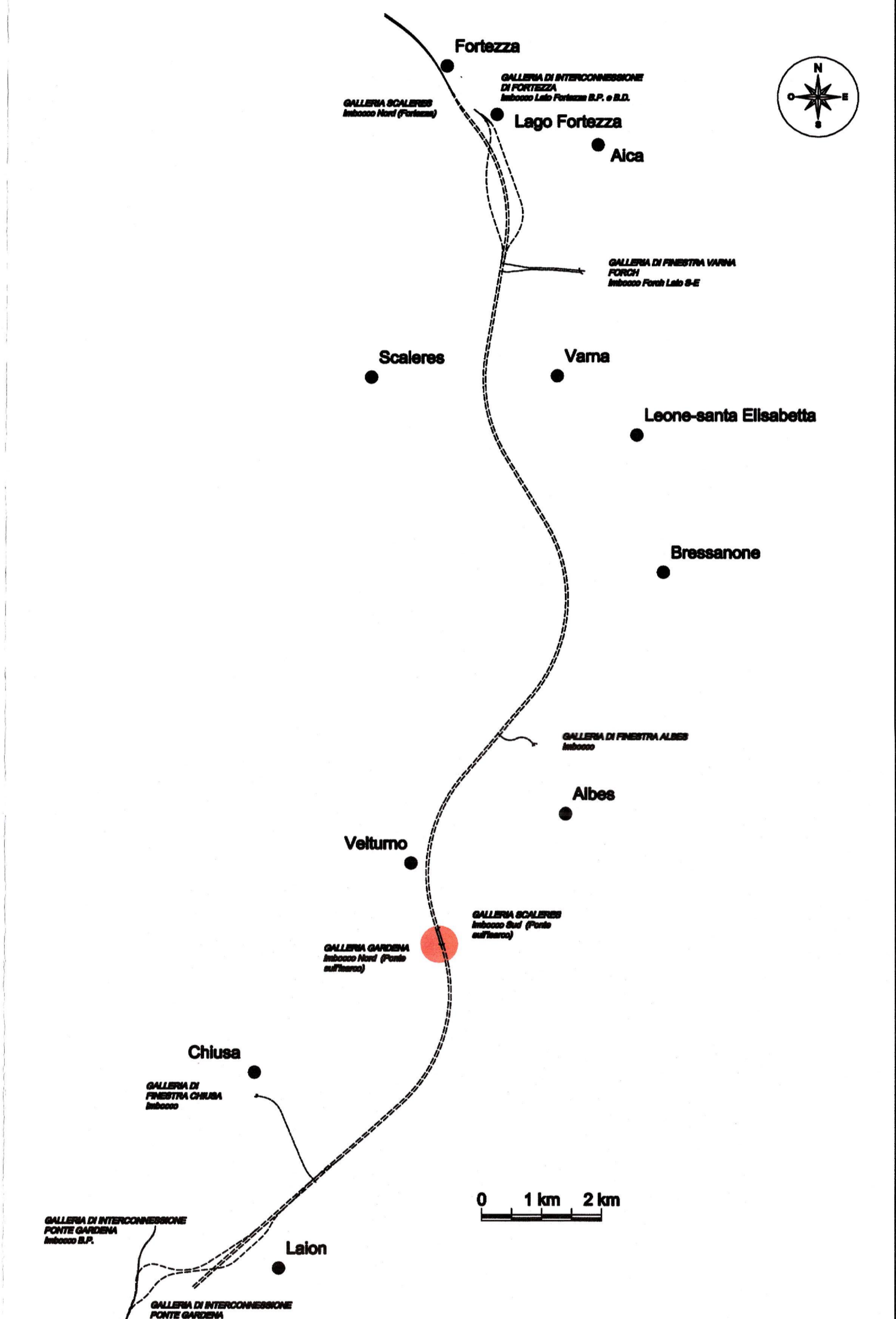
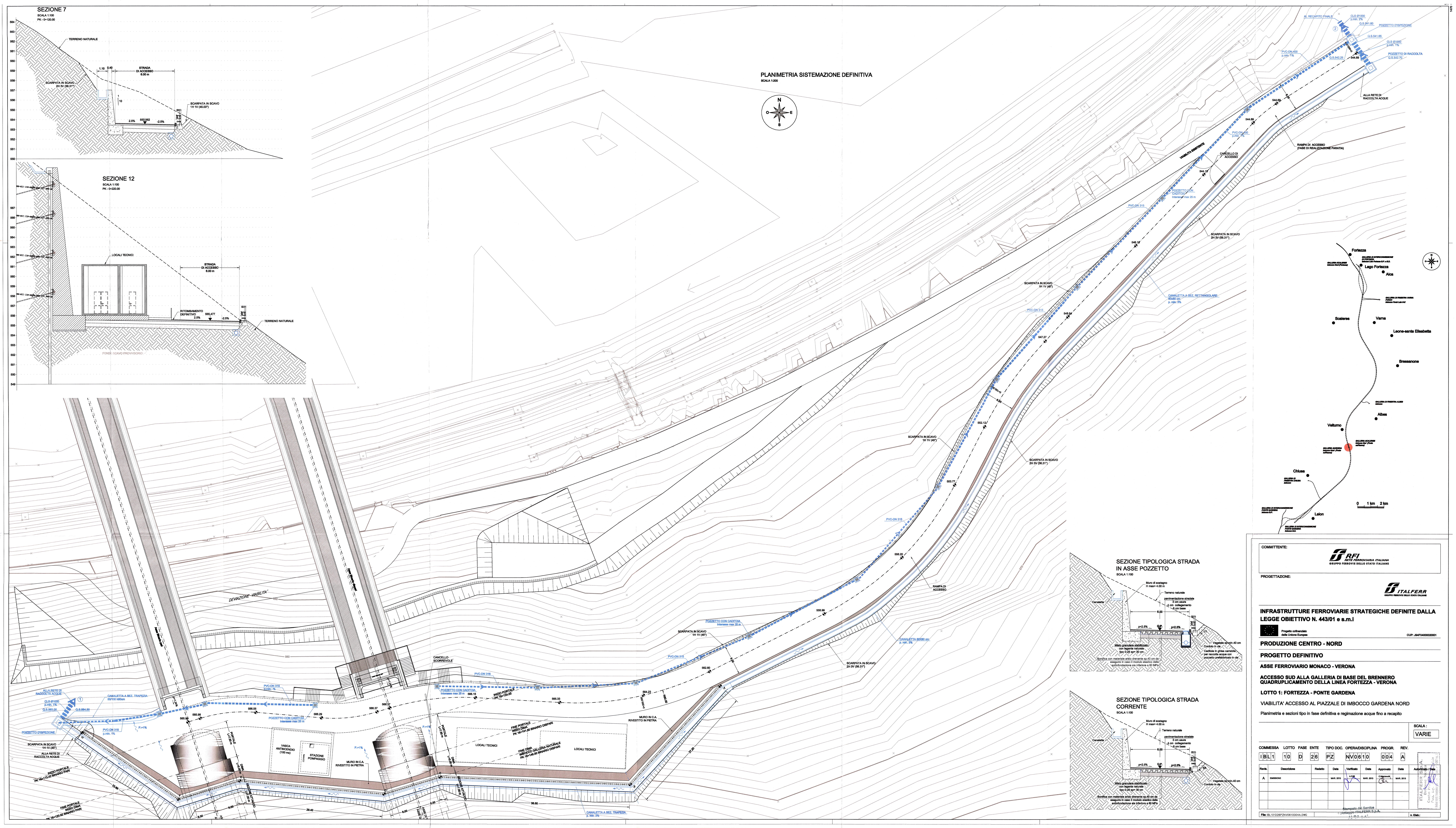
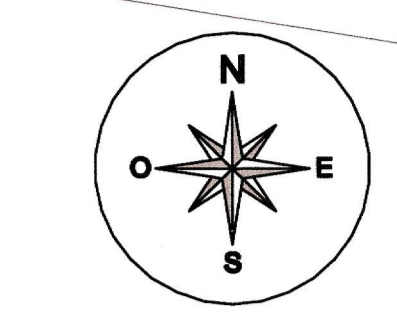


PLANIMETRIA SISTEMAZIONE DEFINITIVA
SCALA 1:200



COMMITTENTE: **RFI**
GRUPPO FERROVIE DELLO STATO ITALIANE

PROGETTAZIONE: **ITALFERR**
GRUPPO FERROVIE DELLO STATO ITALIANE

INFRASTRUTTURE FERROVIARIE STRATEGICHE DEFINITE DALLA LEGGE OBIETTIVO N. 443/01 e s.m.i.

Progetto autorizzato dalla Unione Europea CUP: J4H4000002001

PRODUZIONE CENTRO - NORD

PROGETTO DEFINITIVO

ASSE FERROVIARIO MONACO - VERONA

ACCESSO SUD ALLA GALLERIA DI BASE DEL BRENNERO QUADRUPPLICAMENTO DELLA LINEA FORTEZZA - VERONA

LOTTO 1: FORTEZZA - PONTE GARDENA

VIABILITA' ACCESSO AL PIAZZALE DI IMBOCCO GARDENA NORD

Planimetria e sezioni tipo in fase definitiva e regolazione acque fino a recapito

SCALA: **VARIE**

COMMESSA	LOTTO	FASE	ENTE	TIPO DOC.	OPERAZIONE	DISCIPLINA	PROGR.	REV.
IBL1	10	D	26	PZ	NV0610	004	A	

Rev.	Descrizione	Redatto	Data	Verificato	Data	Approvato	Data	Autografo / Data
A	EMISSORI		MAR 2013	A/18	MAR 2013	Clampin	MAR 2013	

Stampato dal Servizio Progettazione INFRASTRUTTURE S.p.A.
n. Elib: