

SEZIONE PK 2+300.00
scala 1:100

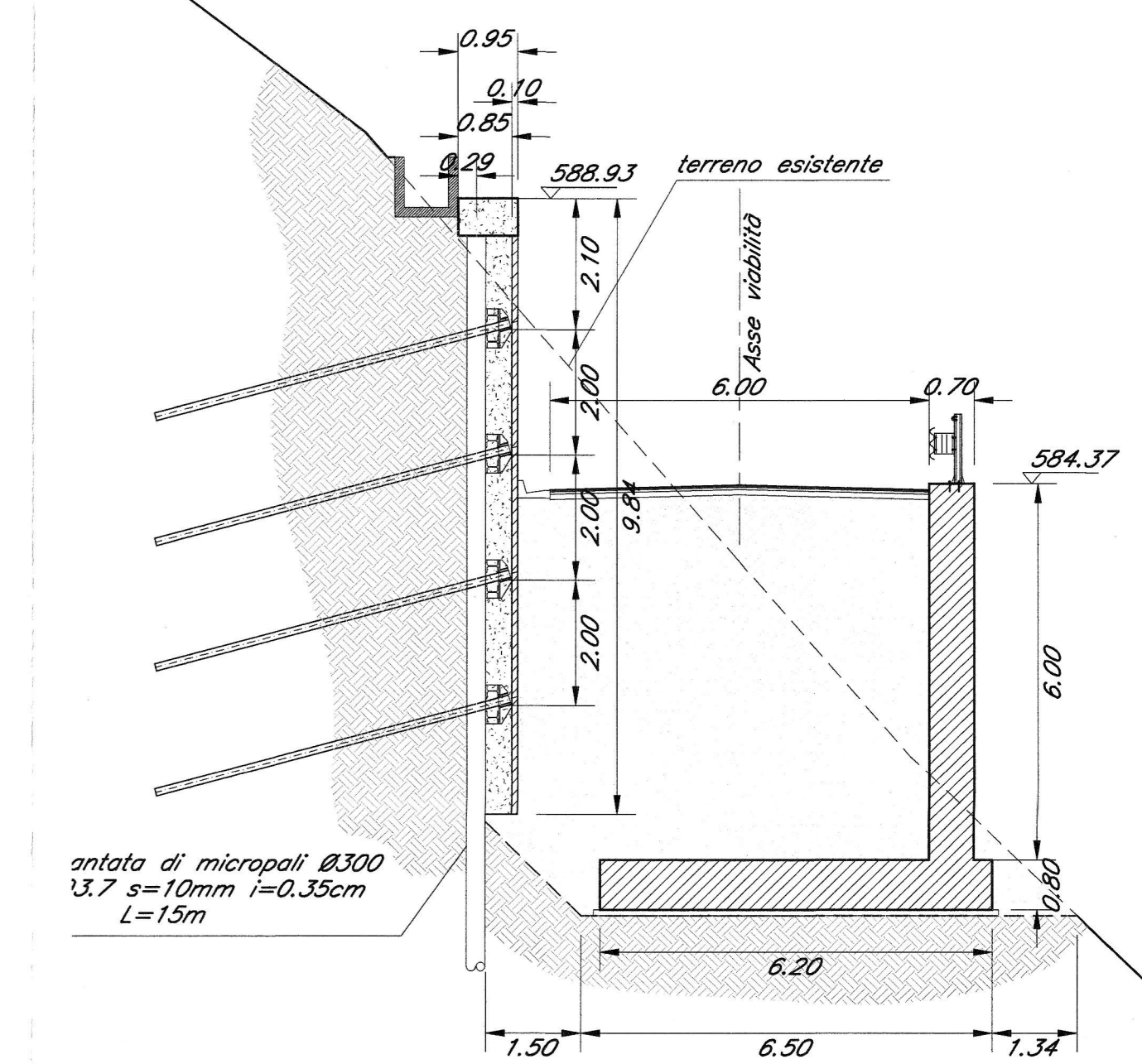


TABELLA TIRANTI:

1° ORDINE

3 TREFOLI 0.6"
Libero=10m
Lbulbo=6m
Øbulbo=Ø250
α=30°
Tiriziale=250KN
int. long.=2.45m

2° ORDINE

4 TREFOLI 0.6"
Libero=8m
Lbulbo=8m
Øbulbo=Ø250
α=30°
Tiriziale=350KN
int. long.=2.45m

3° ORDINE

5 TREFOLI 0.6"
Libero=8m
Lbulbo=10m
Øbulbo=Ø250
α=30°
Tiriziale=450KN
int. long.=2.45m

4° ORDINE

6 TREFOLI 0.6"
Libero=6m
Lbulbo=12m
Øbulbo=Ø250
α=30°
Tiriziale=600KN
int. long.=2.45m

NOTA:

PRESCRIZIONI E MATERIALI VEDI ELABORATO:
IBL1100226X00000001A

COMMITTENTE: **RFI**
RETE FERROVIARIA ITALIANA
GRUPPO FERROVIE DELLO STATO ITALIANO

PROGETTAZIONE: **ITALFERR**
GRUPPO FERROVIE DELLO STATO ITALIANO

INFRASTRUTTURE FERROVIARIE STRATEGICHE DEFINITE DALLA
LEGGE OBIETTIVO N. 443/01 e s.m.i

Progetto cofinanziato dalla Unione Europea CUP: J4H0400000001

PRODUZIONE CENTRO - NORD

PROGETTO DEFINITIVO

ASSE FERROVIARIO MONACO - VERONA

ACCESSO SUD ALLA GALLERIA DI BASE DEL BRENNERO
QUADRUPPLICAMENTO DELLA LINEA FORTEZZA - VERONA

LOTTO 1: FORTEZZA - PONTE GARDENA

ZONA IMBOCCO GARDENA NORD E VIABILITÀ DI ACCESSO

Opere di sostegno - Progr.1+830-3+368 e Progr.1+848-2+501-Planimetria, profilo e sezioni-Tav.3 di 6

SCALA:

Varie

COMMESSA LOTTO FASE ENTE TIPO DOC. OPERA/DISCIPLINA Progr. REV.

IBL1 10 D 26 PZ NV0620 005 A

Rev.	Descrizione	Redatto	Data	Verificato	Data	Approvato	Data
A	Emissione Definitiva per CDS		Marzo 2013	A. Pini	Marzo 2013	C. Mignani	Marzo 2013

Stampato dal Servizio di plottaggio ITALFERR SpA. IBL1100226X00000001A

ALBA s.r.l.