

PROSPETTO PARATIA LATO VALLE  
scala 1:200

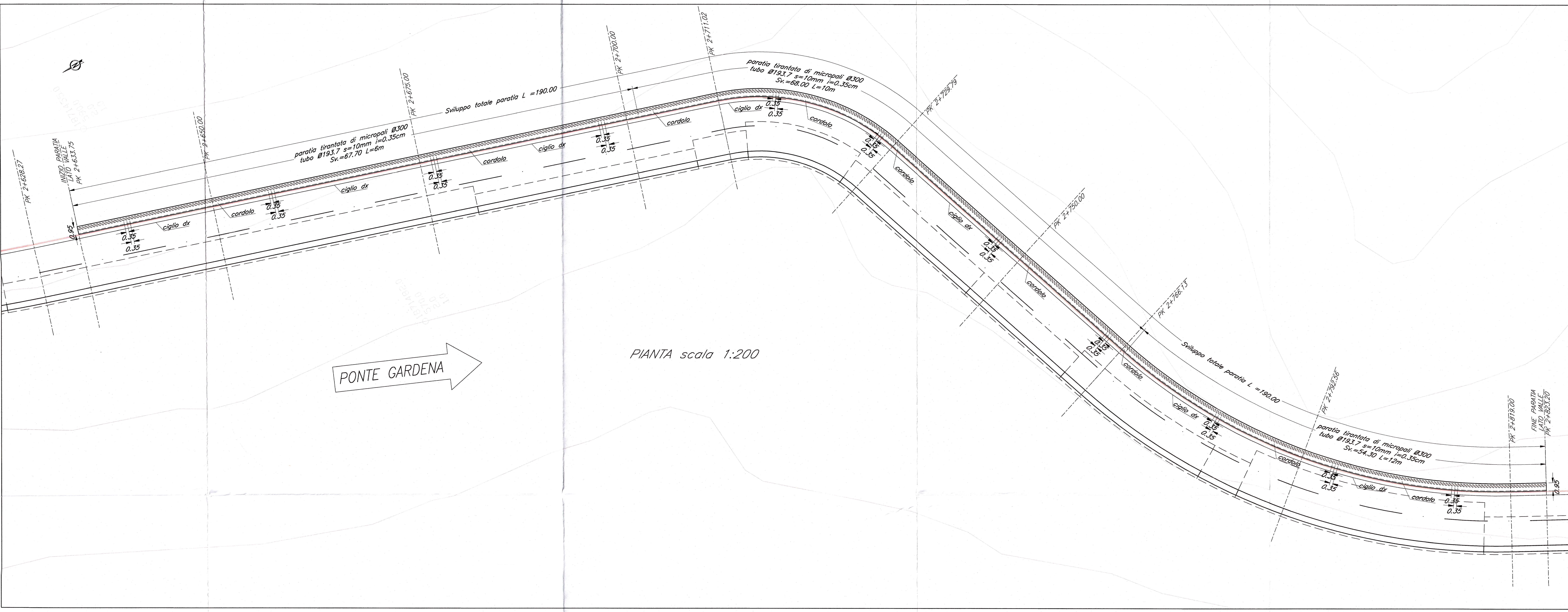
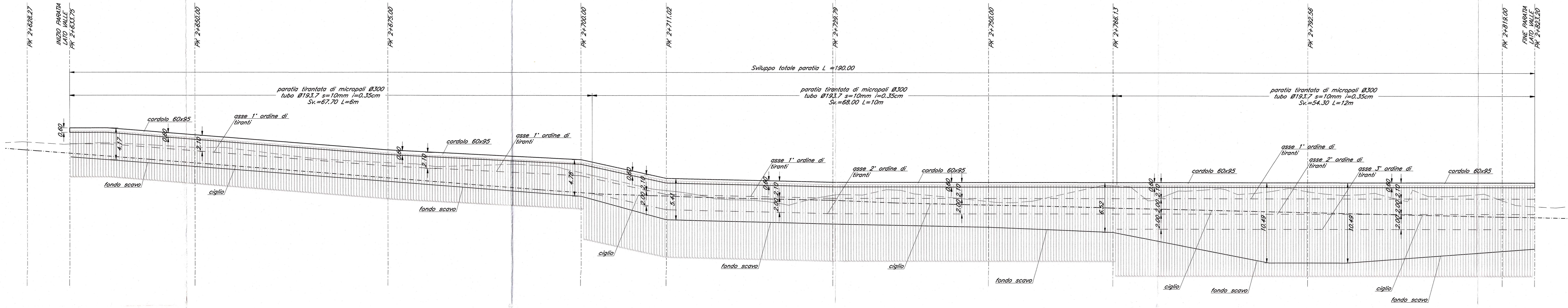
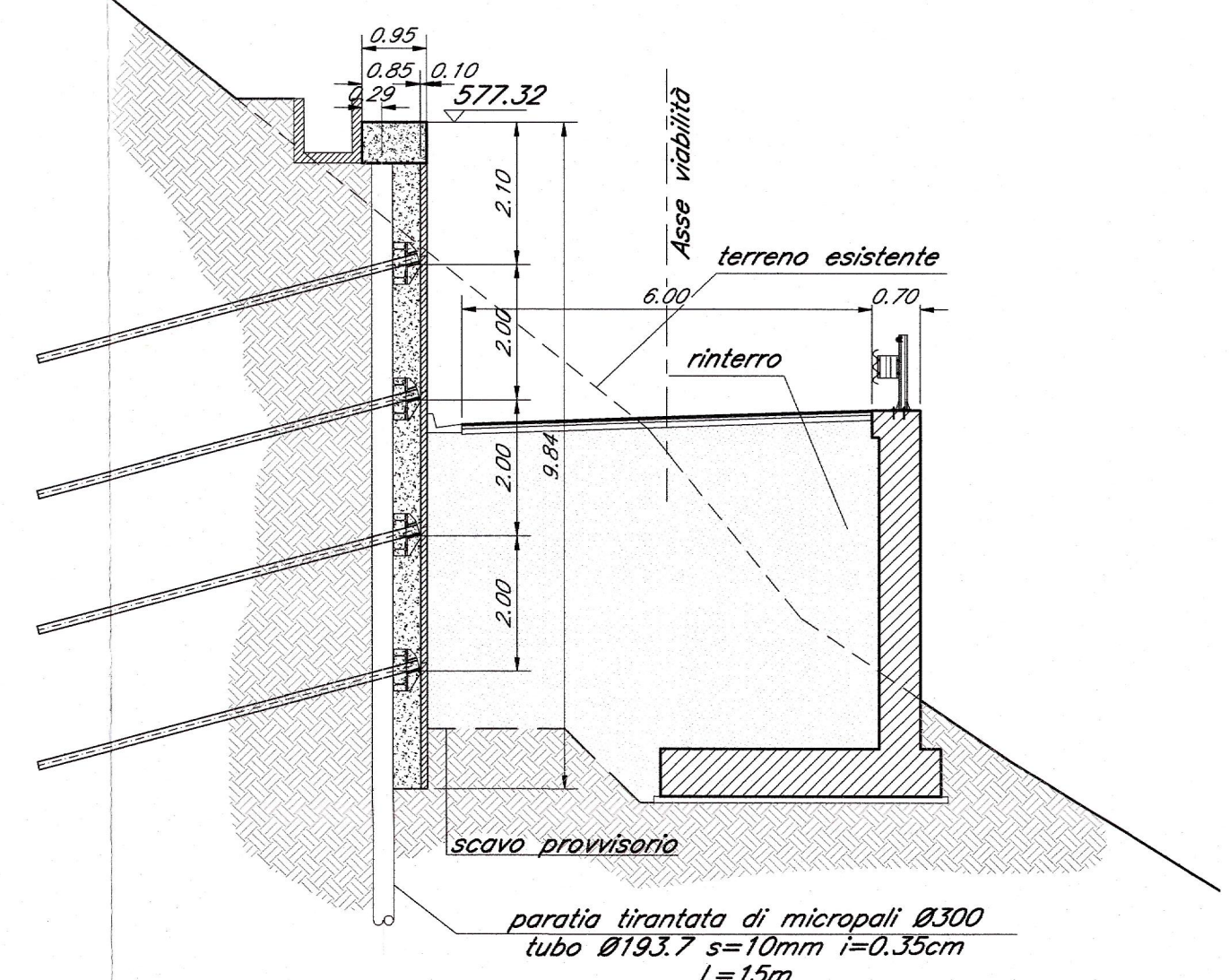


TABELLA TIRANTI:

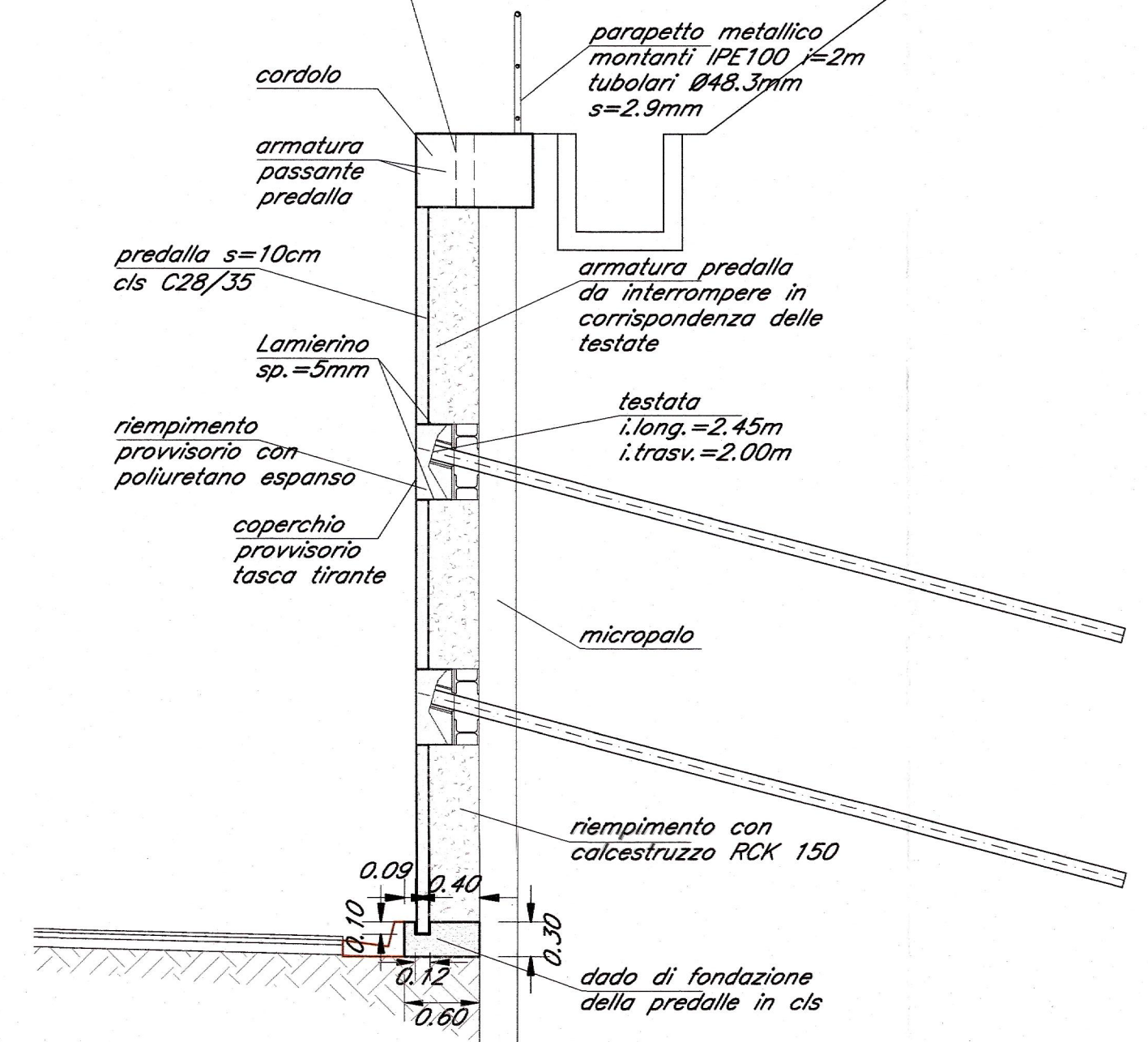
<b>1° ORDINE</b>
3 TREFOLI 0,6°
Libera=10m
Lbulbo=8m
Øbulbo=Ø250
α=30°
Tiriziale=250KN
int. long.=2,45m
<b>2° ORDINE</b>
4 TREFOLI 0,6°
Libera=8m
Lbulbo=8m
Øbulbo=Ø250
α=30°
Tiriziale=350KN
int. long.=2,45m
<b>3° ORDINE</b>
5 TREFOLI 0,6°
Libera=8m
Lbulbo=10m
Øbulbo=Ø250
α=30°
Tiriziale=450KN
int. long.=2,45m
<b>4° ORDINE</b>
6 TREFOLI 0,6°
Libera=6m
Lbulbo=12m
Øbulbo=Ø250
α=30°
Tiriziale=600KN
int. long.=2,45m

NOTA:  
PRESCRIZIONI E MATERIALI VEDI ELABORATO:  
IBL110D26X0C0000001A

SEZIONE PK 2+819.00  
scala 1:100



DETTAGLIO RIVESTIMENTO  
PARATIE scala 1:50



COMMITENTE: **RFI** RETE FERROVIARIA ITALIANA GRUPPO FERROVIE DELLO STATO ITALIANE

PROGETTAZIONE: **ITALFER** GRUPPO FERROVIE DELLO STATO ITALIANE

**INFRASTRUTTURE FERROVIARIE STRATEGICHE DEFINITE DALLA LEGGE OBIETTIVO N. 443/01 e s.m.i.**

Progetto cofinanziato dalla Unione Europea CUP: J54F0400020001

**PRODUZIONE CENTRO - NORD**

**PROGETTO DEFINITIVO**

**ASSE FERROVIARIO MONACO - VERONA**

**ACCESSO SUD ALLA GALLERIA DI BASE DEL BRENNERO QUADRUPPLICAMENTO DELLA LINEA FORTEZZA - VERONA**

**LOTTO 1: FORTEZZA - PONTE GARDENA**

ZONA IMBOCCO GARDENA NORD E VIABILITÀ DI ACCESSO

Opere di sostegno - Progr. 2+633.75 - 2+823.20 - Planimetria, profilo e sezioni

SCALA:

COMMESSA	LOTTO	FASE	ENTE	TIPO DOC.	OPERA/DISCIPLINA	PROGR.	REV.
IBL1	10	D	26	PZ	NV0620	010	A

Rev.	Descrizione	Redatto	Data	Verificato	Data	Approvato	Data	Analizzato / Data
A	Emissione Definitiva per CUB		Marzo 2010		Marzo 2010		Marzo 2010	

File: IBL110D26P2NV0620010A.DWG Stampato: RFI Servizio di progettazione ALBA S.p.A. n. file: ALBA S.p.A.