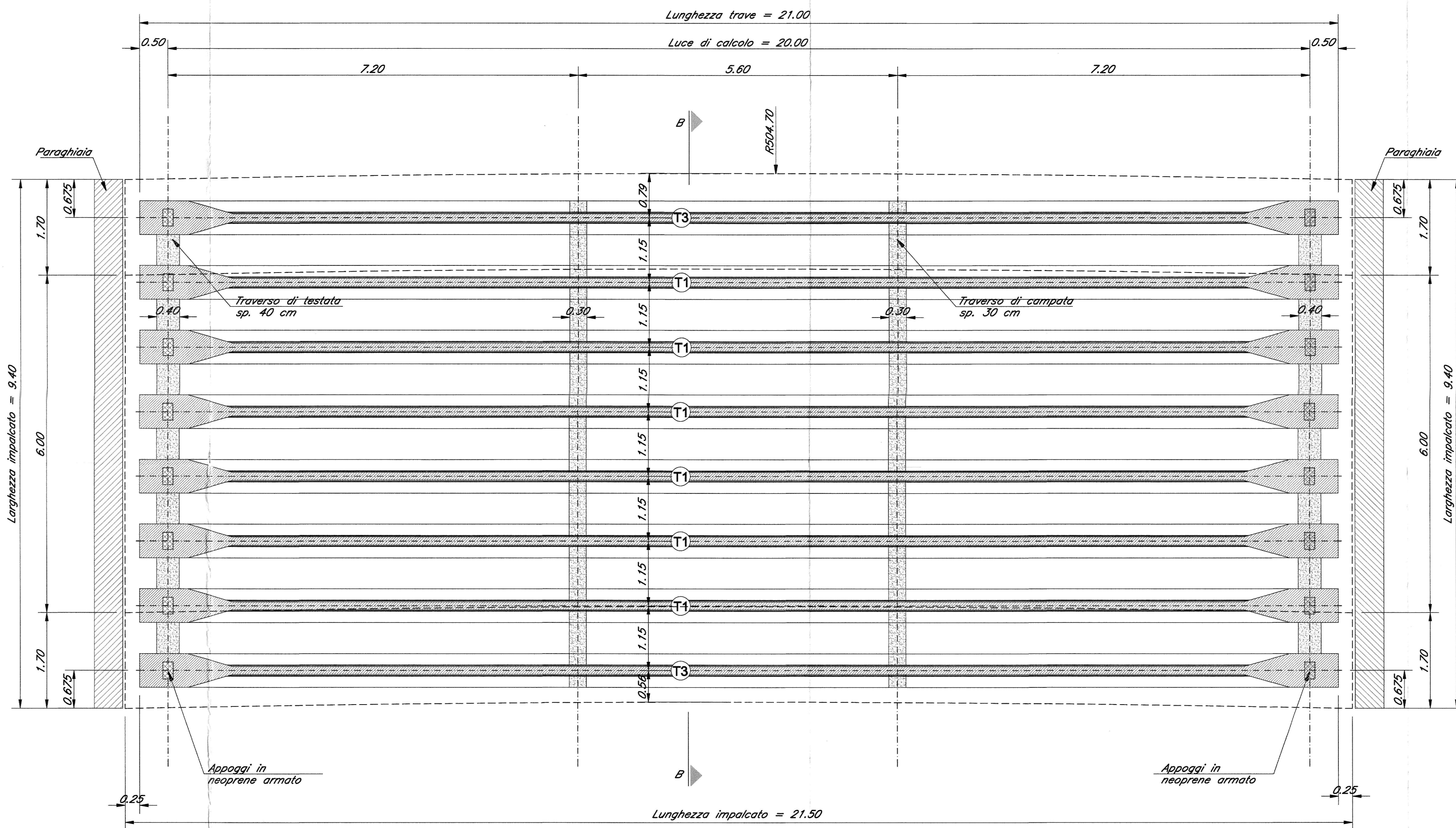
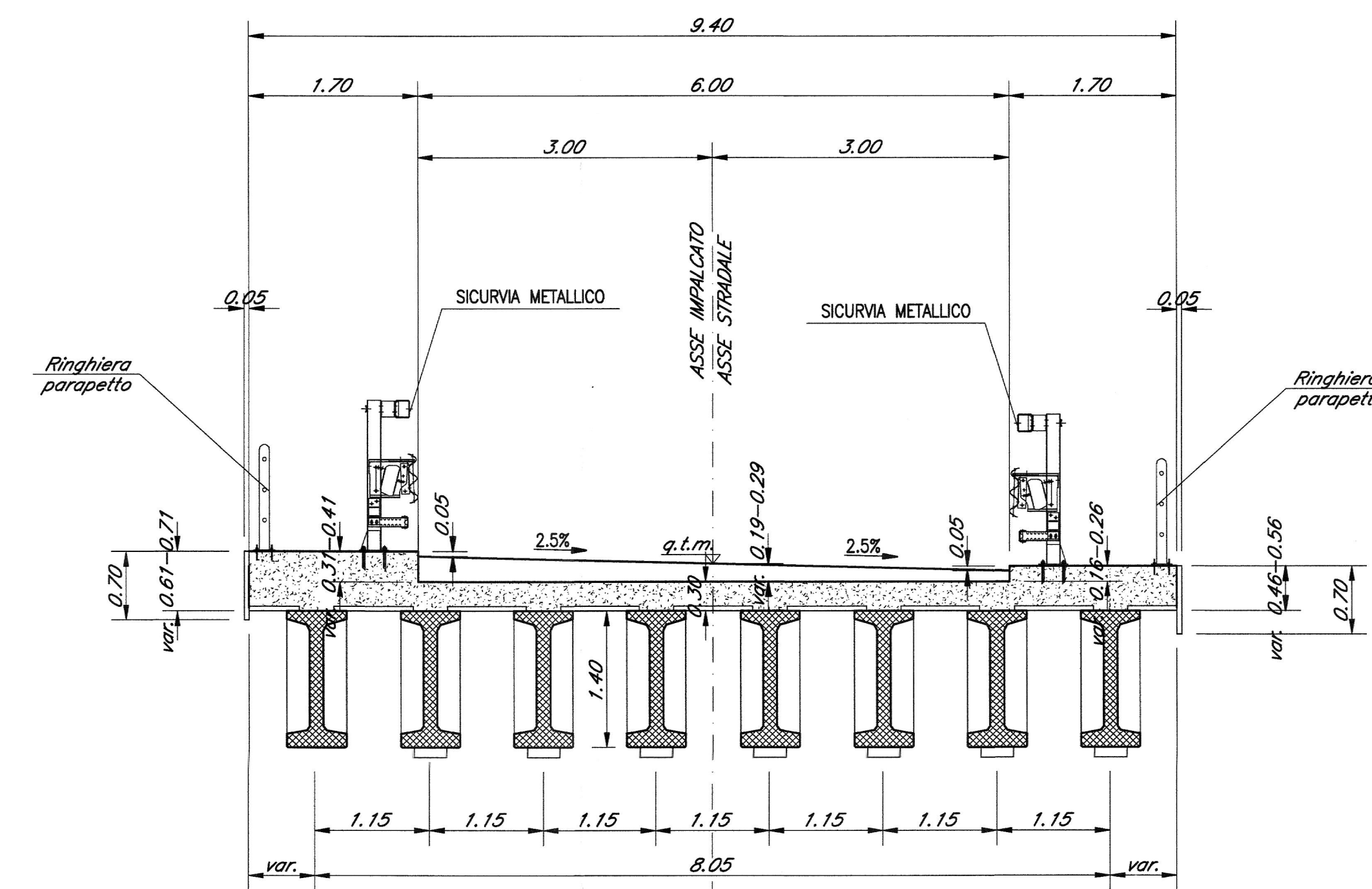


PIANTA IMPALCATO
scala 1:50



SEZIONE B-B
scala 1:50

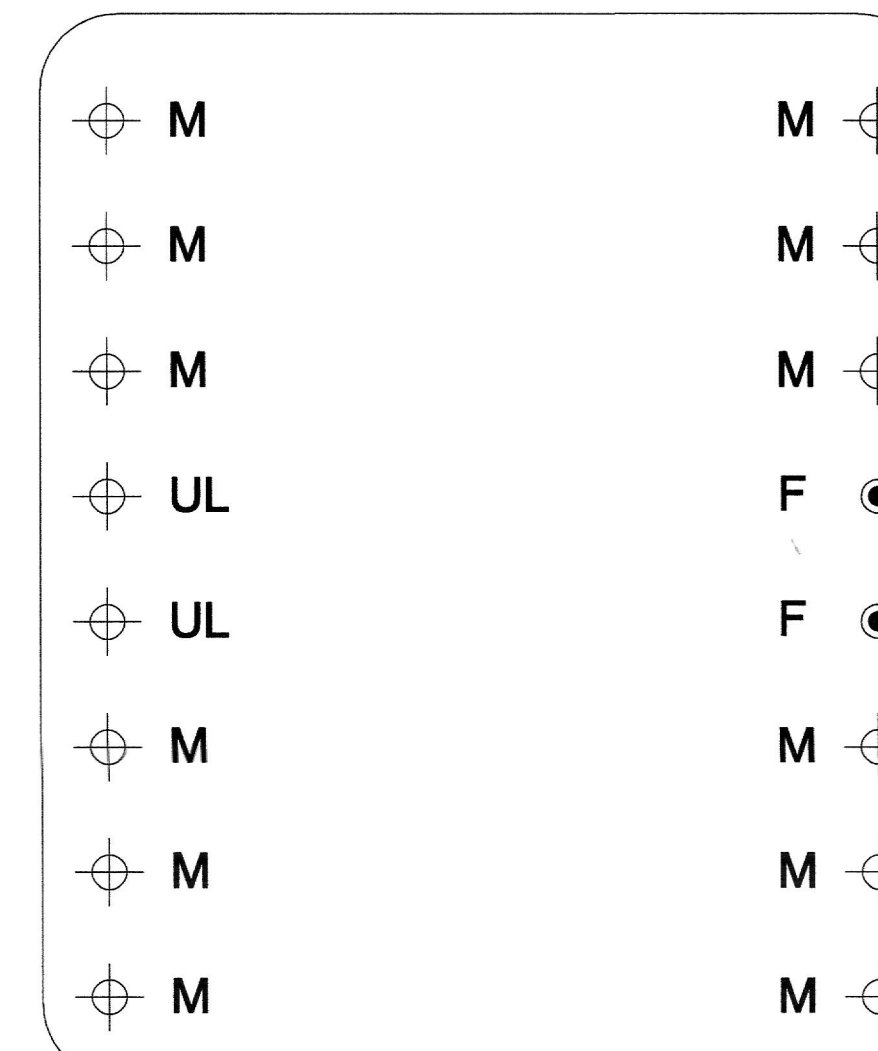


LEGENDA TRAVI			
Trave	Tipo	Quantita' n°	Lunghezza cm
T1	140 I	6	2100
T3	140 I	2	2100

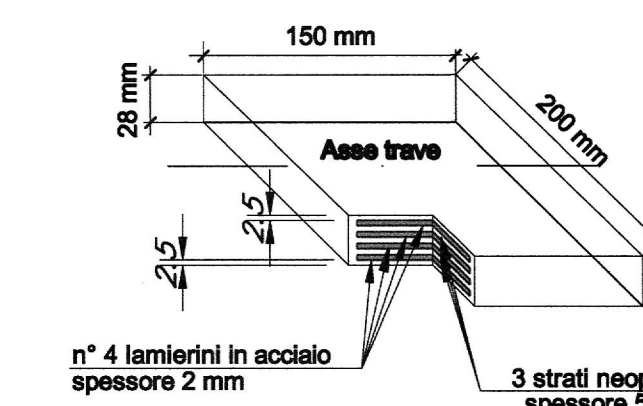
PRESCRIZIONI PER IL MONTAGGIO	
- Tolleranza posizione longitudinale travi	= 10 mm
- Tolleranza posizione trasversale travi	= 10 mm
- Tolleranza posizione appoggi in neoprene	= 10 mm

PRESCRIZIONI PER I SOLLEVAMENTI	
Inclinazione massima fuso rispetto alla verticale	= 45°

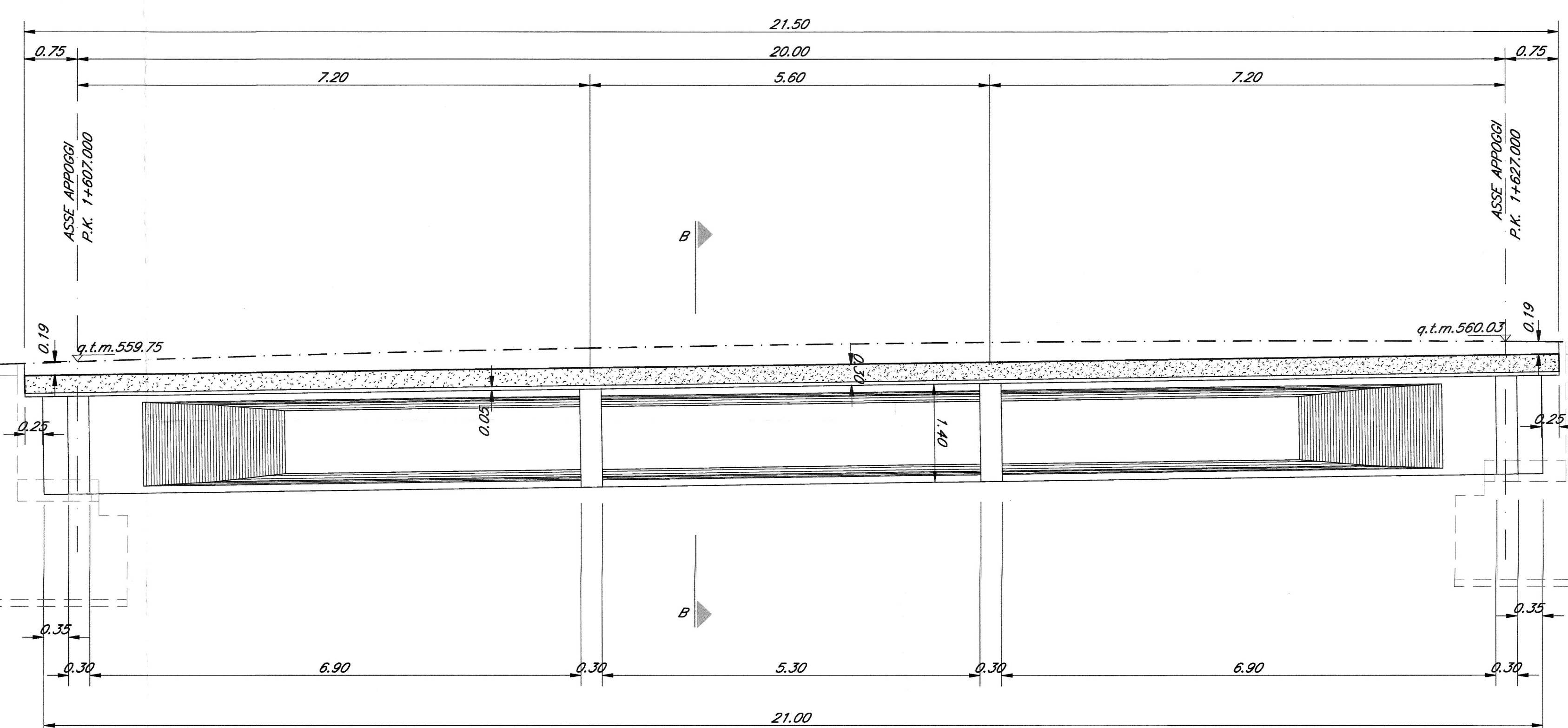
SCHEMA APPOGGI
ACCIAIO TEFLON



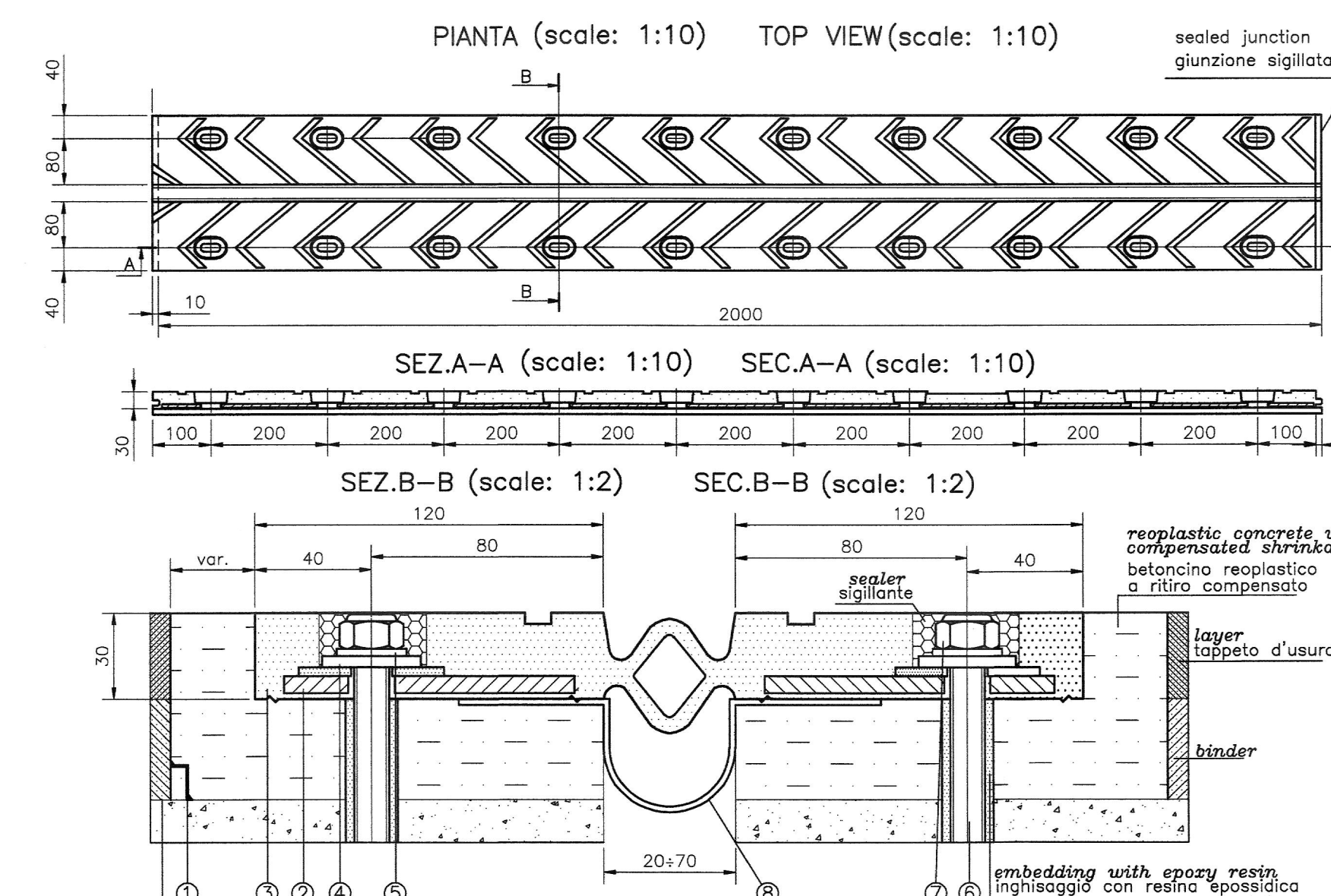
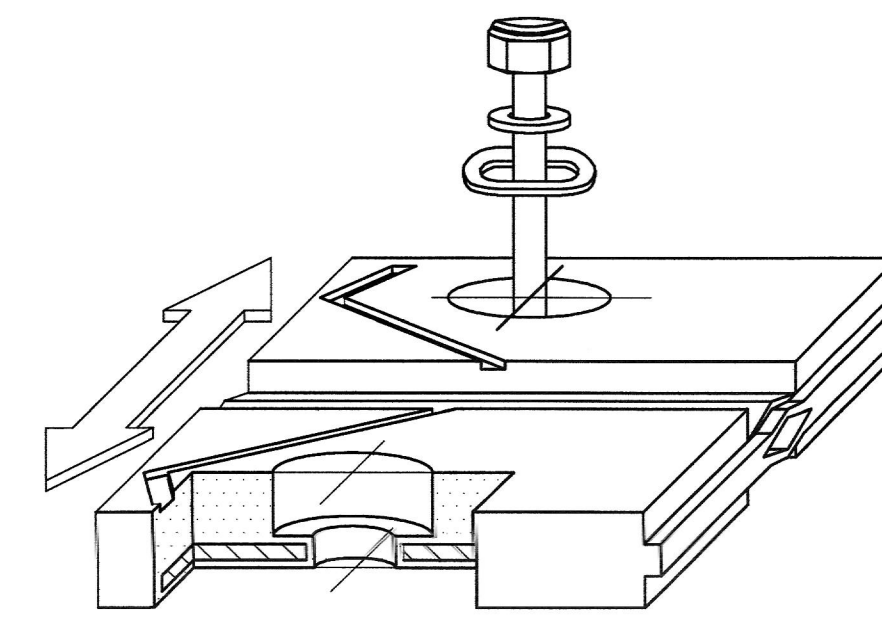
APPOGGI IN NEOPRENE ARMATO
(Totale n° 16 pezzi)



SEZIONE A-A
scala 1:50



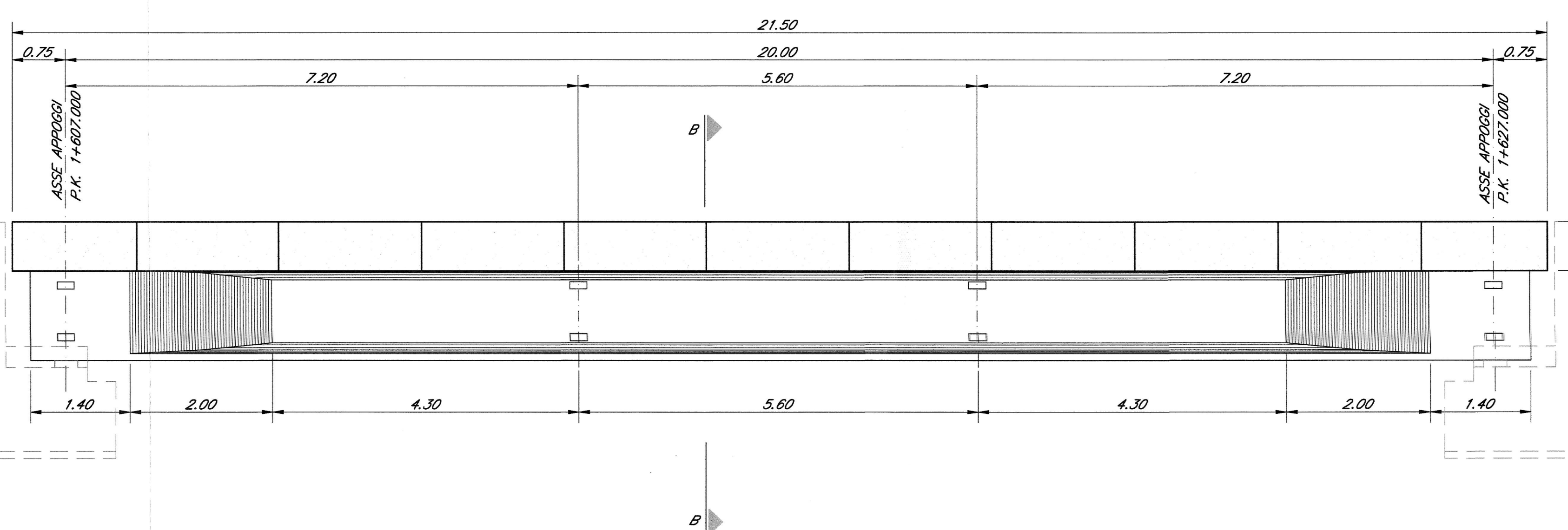
PARTICOLARE GIUNTO



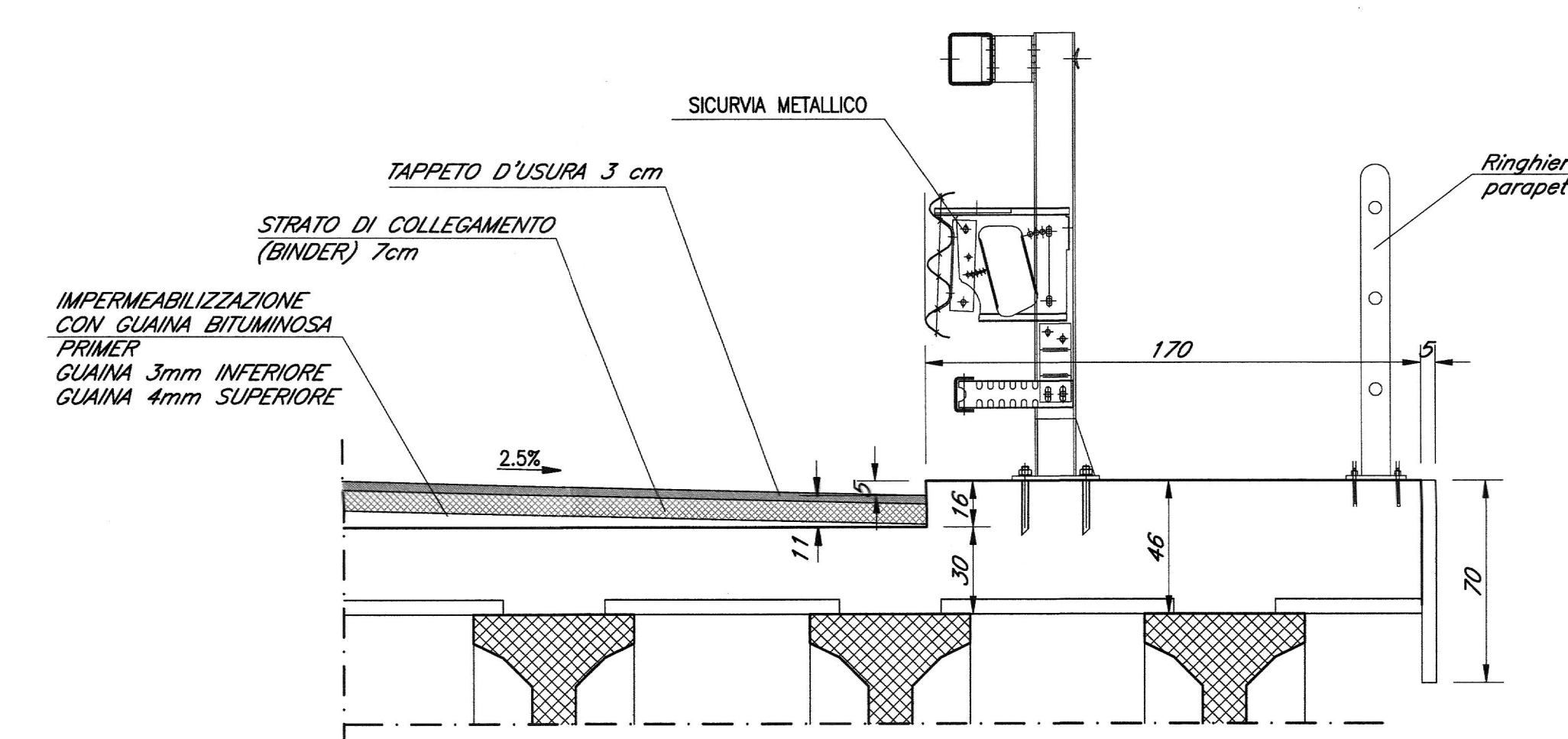
- F = APPOGGI FISSI
- UL = APPOGGI MOBILI UNIDIREZIONALI LONGITUDINALI
- M = APPOGGI MOBILI MULTIDIREZIONALI
- G = APPOGGI IN GOMMA ARMATA

NOTA:
PRESCRIZIONI E MATERIALI VEDI ELABORATO:
IBE100026DM00000001

PROSPETTO IMPALCATO
scala 1:50



PARTICOLARE IMPERMEABILIZZAZIONE
scala 1:20



COMMITTENTE: **RFI** RETE FERROVIARIA ITALIANA GRUPPO FERROVIE DELLO STATO ITALIANE

PROGETTAZIONE: **ITALFERR** GRUPPO FERROVIE DELLO STATO ITALIANE

INFRASTRUTTURE FERROVIARIE STRATEGICHE DEFINITE DALLA LEGGE OBIETTIVO N. 443/01 e s.m.i.

Progetto cofinanziato dalla Unione Europea CUP: J04F0400000001

PRODUZIONE CENTRO - NORD

PROGETTO DEFINITIVO

ASSE FERROVIARIO MONACO - VERONA

ACCESSO SUD ALLA GALLERIA DI BASE DEL BRENNERO QUADRUPPLICAMENTO DELLA LINEA FORTEZZA - VERONA

LOTTO 1: FORTEZZA - PONTE GARDENA

ZONA IMBOCCO GARDENA NORD E VIABILITÀ DI ACCESSO

Viabilità di accesso da Albes - Ponte sul fosso pk 1+625 - Pianta Impalcato, sezioni, apparecchi di appoggio e giunti

SCALA: **VARIE**

COMMESSA	LOTTO	FASE	ENTE	TIPO DOC.	OPERADISCIPLINA	PROGR.	REV.
IBL1	10	D	26	PZ	NV0620	014	A

Rev.	Descrizione	Redatto	Data	Verificato	Data	Approvato	Data	Autore / Data
A	Emissione Definitiva per Cds		Marzo 2013	A. F.F.	Marzo 2013	G. Mazzoni	Marzo 2013	

Stampato dal Servizio di pianificazione IRI-FER S.p.A. ALBA s.r.l. n. Em.