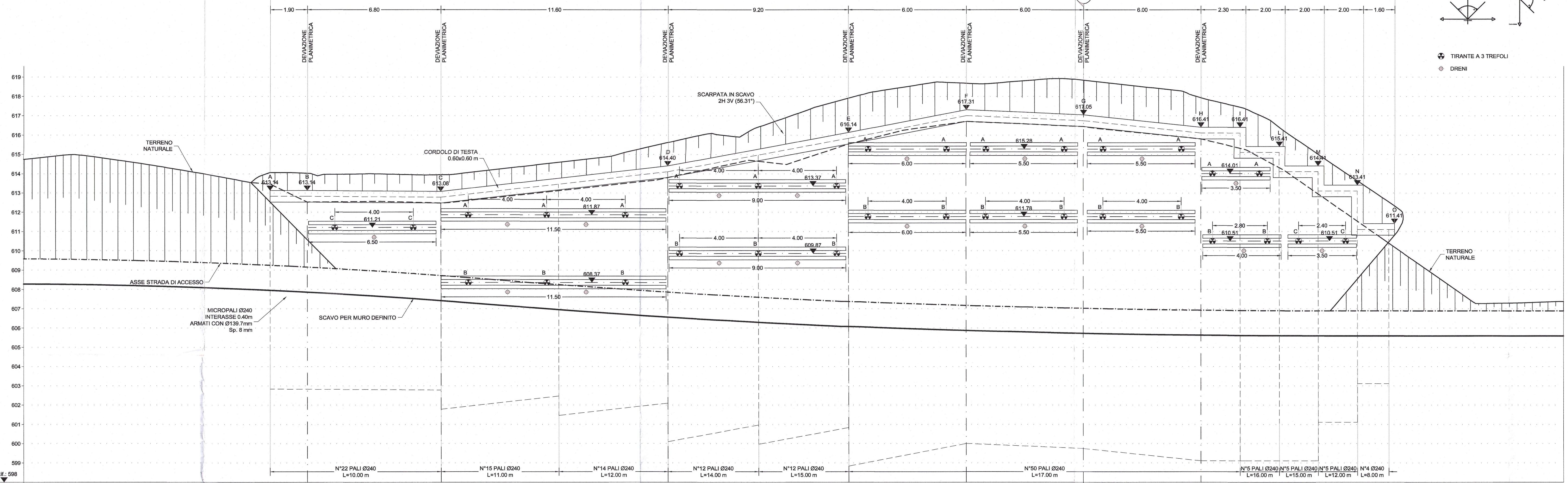


SVILUPPATA IN ASSE PARATIA

SCALA 1:100



SEZIONI	QUOTE TERRENO	DIST. PARZIALI	DIST. PROGRESSIVE
	614.74	0.00	0.00
	614.09	2.99	2.99
	613.47	10.00	12.99
	612.00	22.09	34.99
	613.74	32.09	67.09
	613.97	42.09	109.09
	616.52	62.09	171.09
	615.14	72.09	243.09
	608.35	78.09	321.09

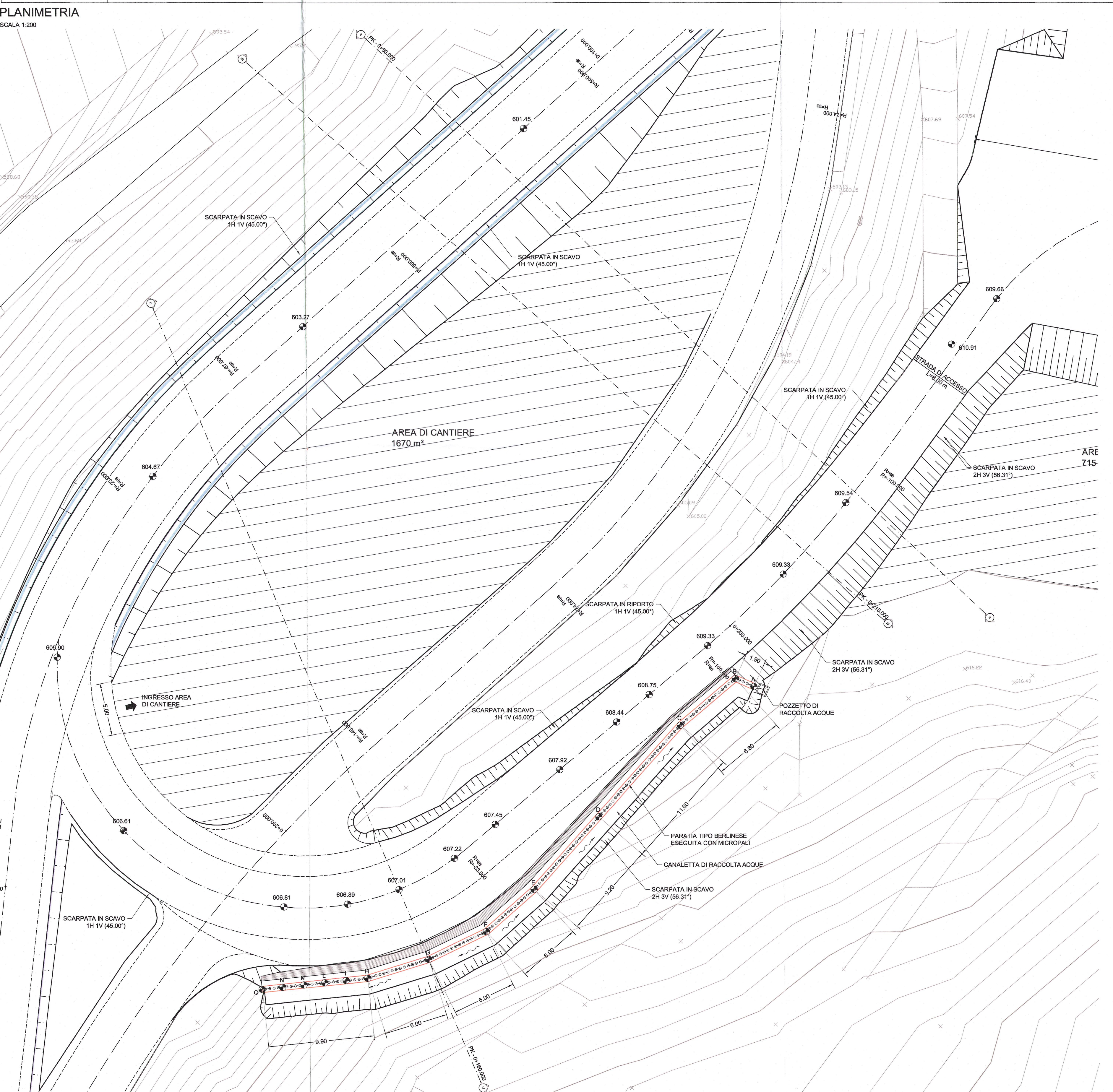


TABELLA TIRANTI

TIRANTI TIPO	N° Tiranti	N° Tirafili	Peso (kN)	L libera (m)	L bulbo (m)	L totale (m)	I vert. (°)
1° ORDINE	A	14	3	250	11.00	21.00	15°
2° ORDINE	B	14	3	200	9.00	16.00	15°
2° ORDINE	C	4	3	250	11.00	21.00	15°

N. Totale tiranti 32 - Perforazioni tiranti Ø160mm

TABELLA DRENI

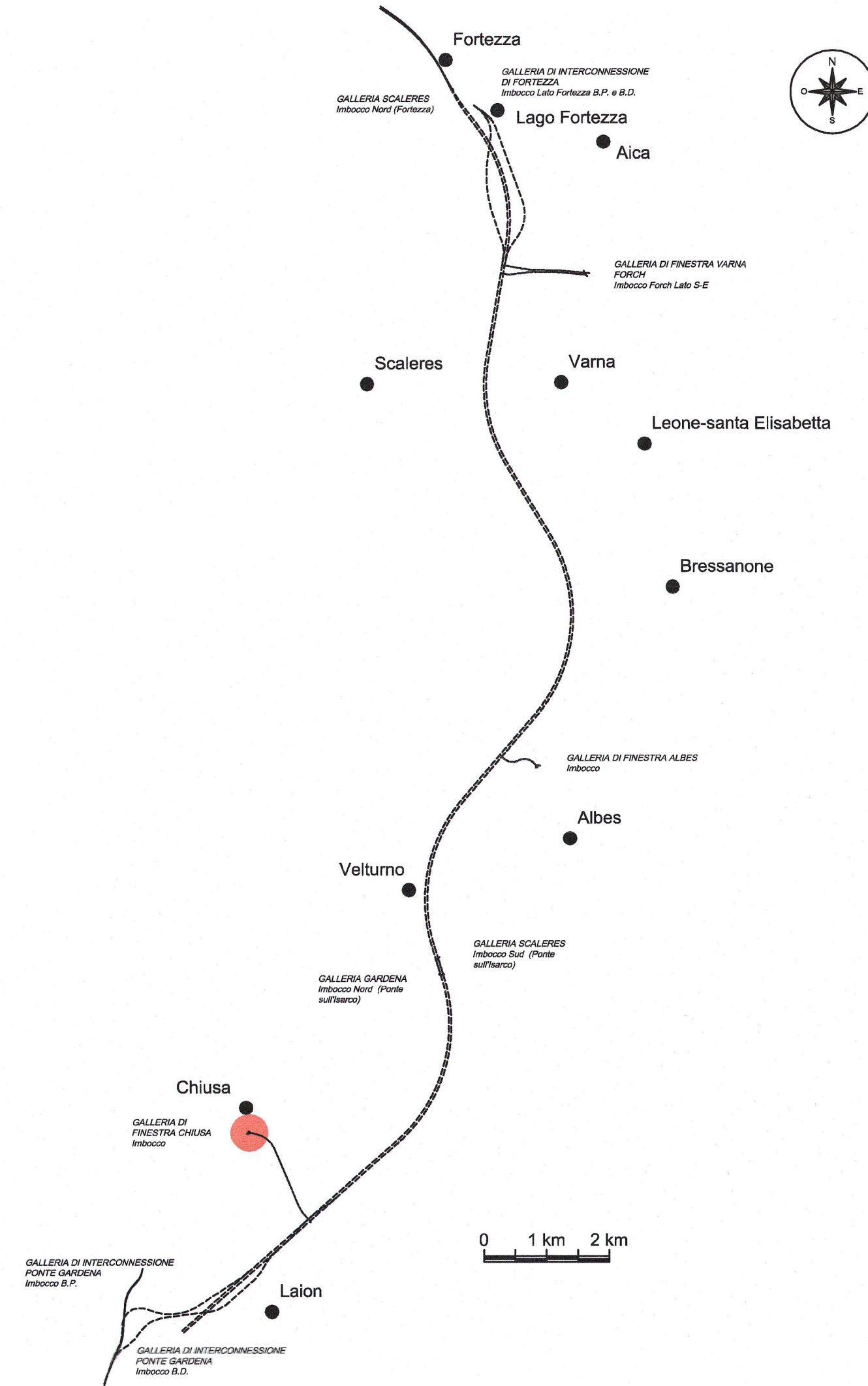
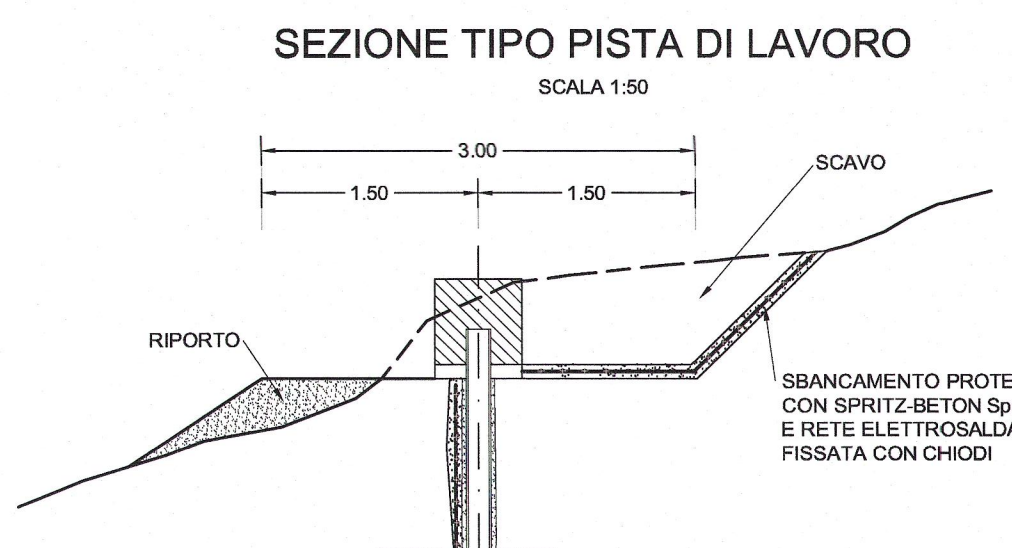
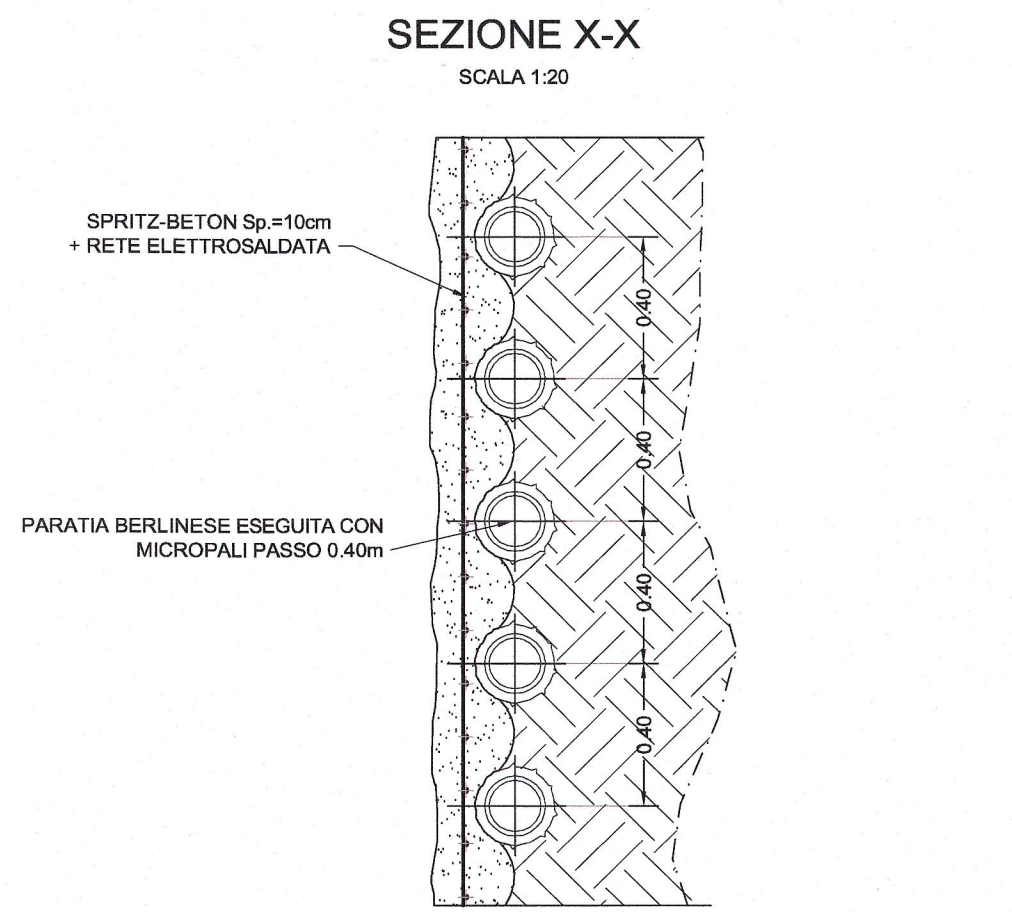
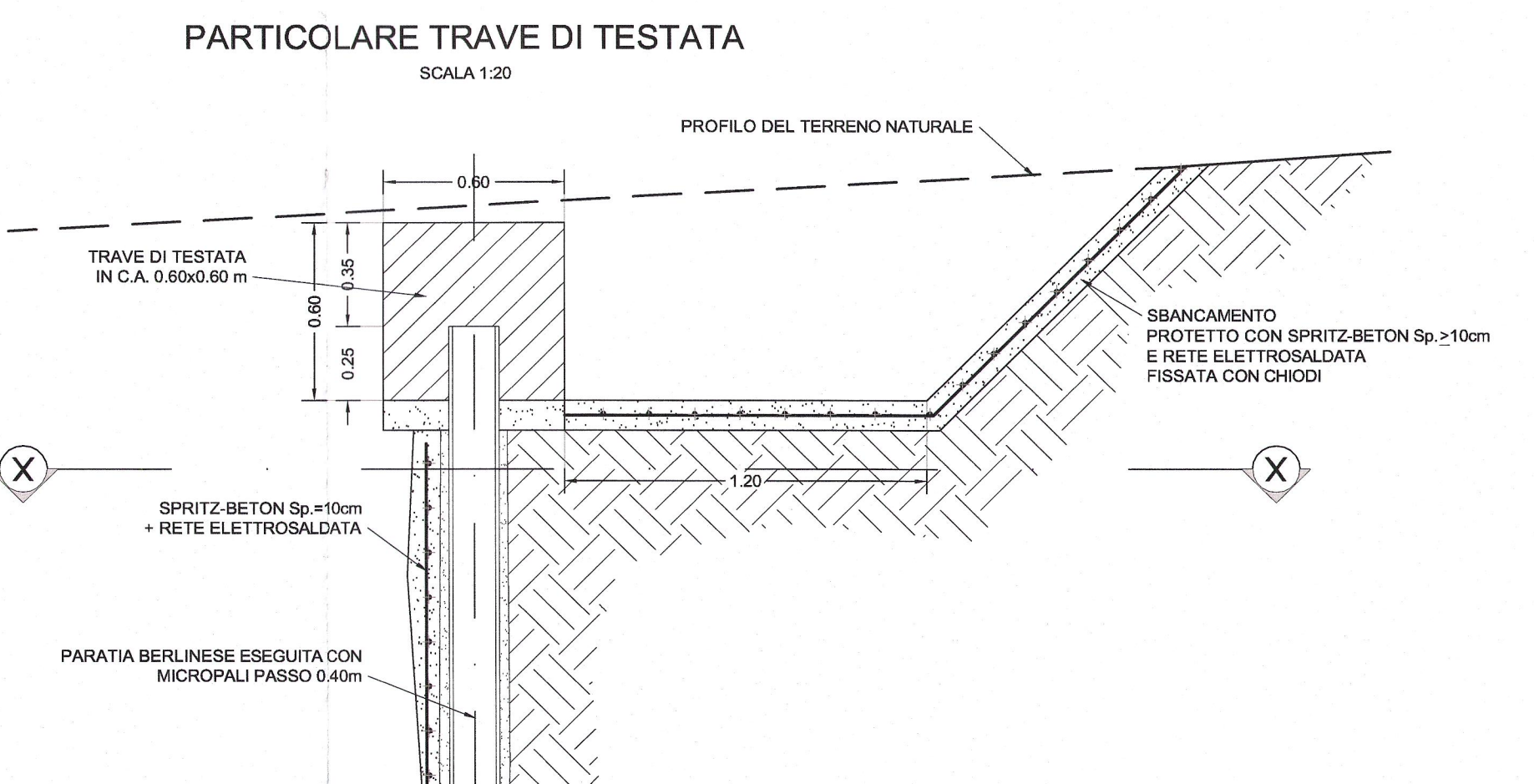
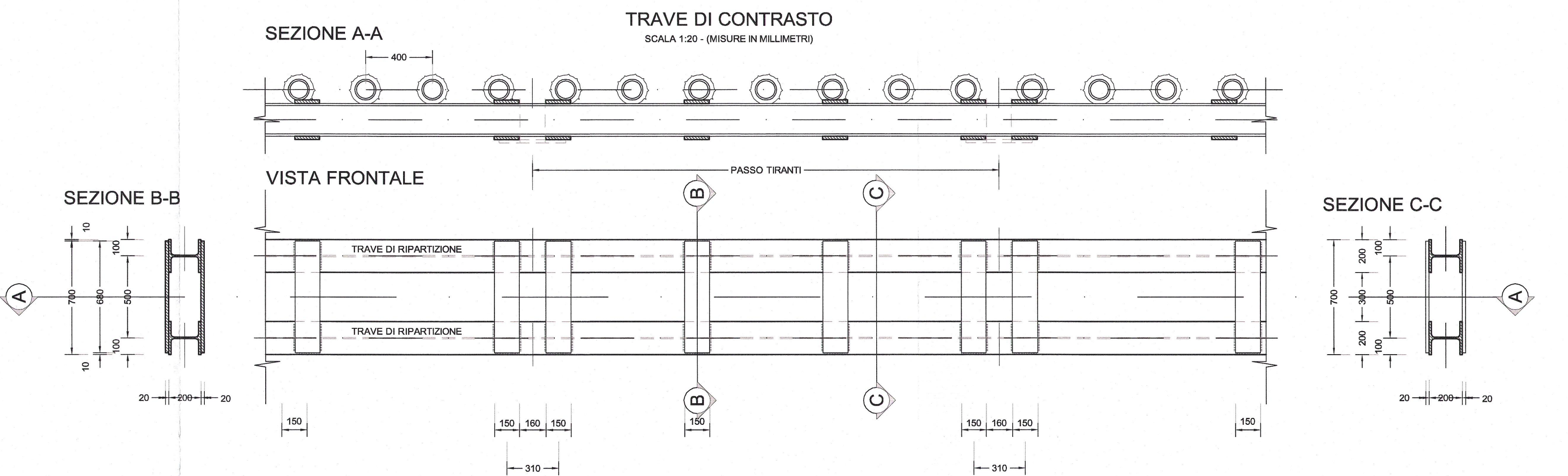
Lunghezza dreni 6 m - N. Totale dreni 15

TABELLA MICROPALI

Perforazioni Ø240 Interasse 0.40 m armati con tubi metallici Ø139.7mm sp. 8 mm

INCIDENZA ARMATURA

- Trave di testata: 50 kg/m³



COMMITTENTE: **RFI** RETE FERROVIARIA ITALIANA GRUPPO FERROVIE DELLO STATO ITALIANO

PROGETTAZIONE: **ITALFERR** GRUPPO FERROVIE DELLO STATO ITALIANO

INFRASTRUTTURE FERROVIARIE STRATEGICHE DEFINITE DALLA LEGGE OBIETTIVO N. 443/01 e s.m.i

Progetto cofinanziato dalla Unione Europea CLP: J54F0400020001

**PRODUZIONE CENTRO - NORD**

**PROGETTO DEFINITIVO**

**ASSE FERROVIARIO MONACO - VERONA**

**ACCESSO SUD ALLA GALLERIA DI BASE DEL BRENNERO QUADRUPPLICAMENTO DELLA LINEA FORTEZZA - VERONA**

**LOTTO 1: FORTEZZA - PONTE GARDENA**

VIABILITA' ACCESSO AL PIAZZALE DI IMBOCCO FINESTRA DI CHIUSA

Carpenteria e sezioni delle opere di sostegno del terreno in fase provvisoria

SCALA: **VARIE**

COMMESSA	LOTTO	FASE	ENTE	TIPO DOC.	OPERADISCIPLINA	PROGR.	REV.
IBL1	10	D	26	BW	NV0720	001	A

Rev.	Descrizione	Redatto	Data	Verificato	Data	Approvato	Data	Autore / Data
A	EMISSIONE		MAR 2015		MAR 2015	C. MARIANI	MAR 2015	

Stampato dal Service di progetto ITALFERR S.p.A.

ALDA s.r.l.