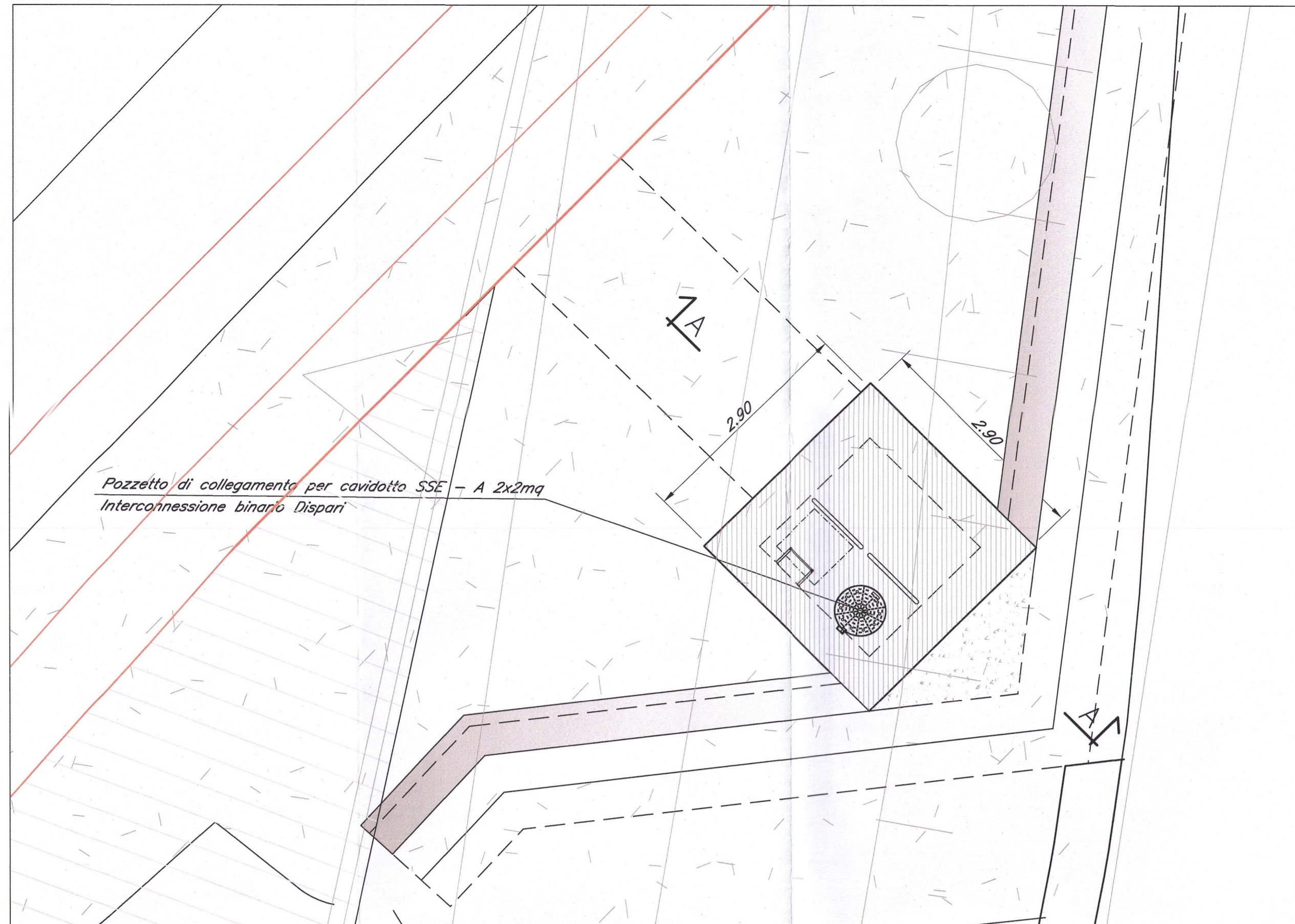
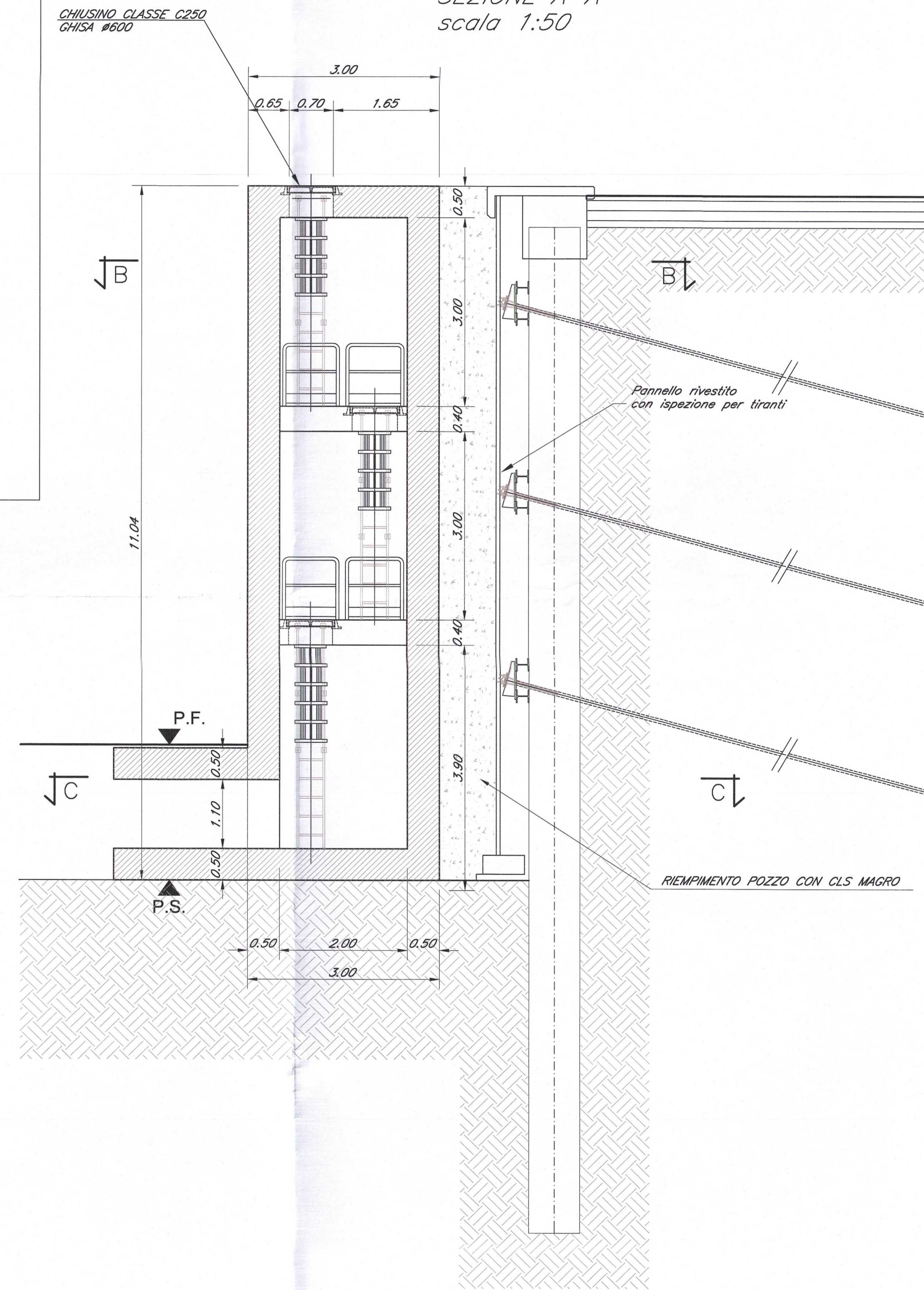


PLANIMETRIA scala 1:50

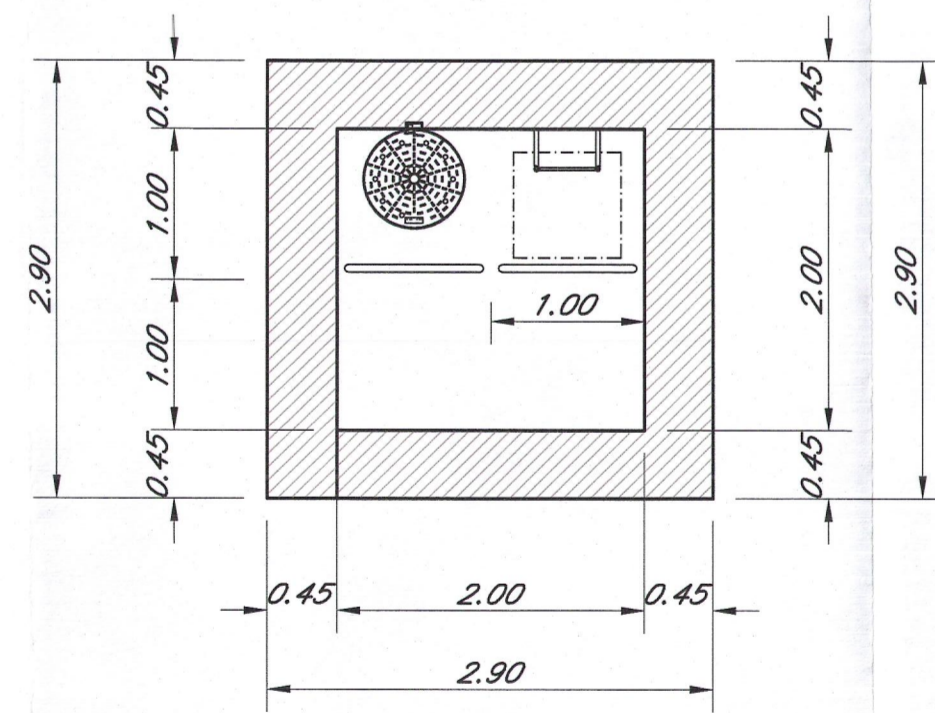


NOTA:
PRESCRIZIONI E MATERIALI VEDI ELABORATO:
IBL110D26QXOC000001A

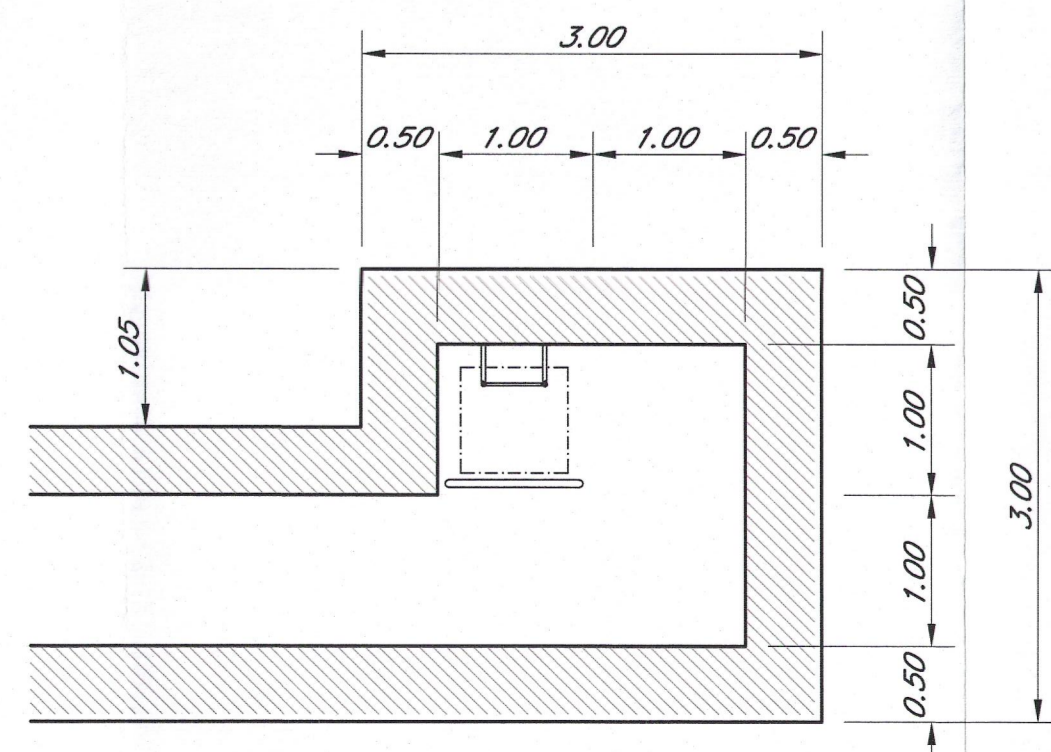
SEZIONE A-A
scala 1:50



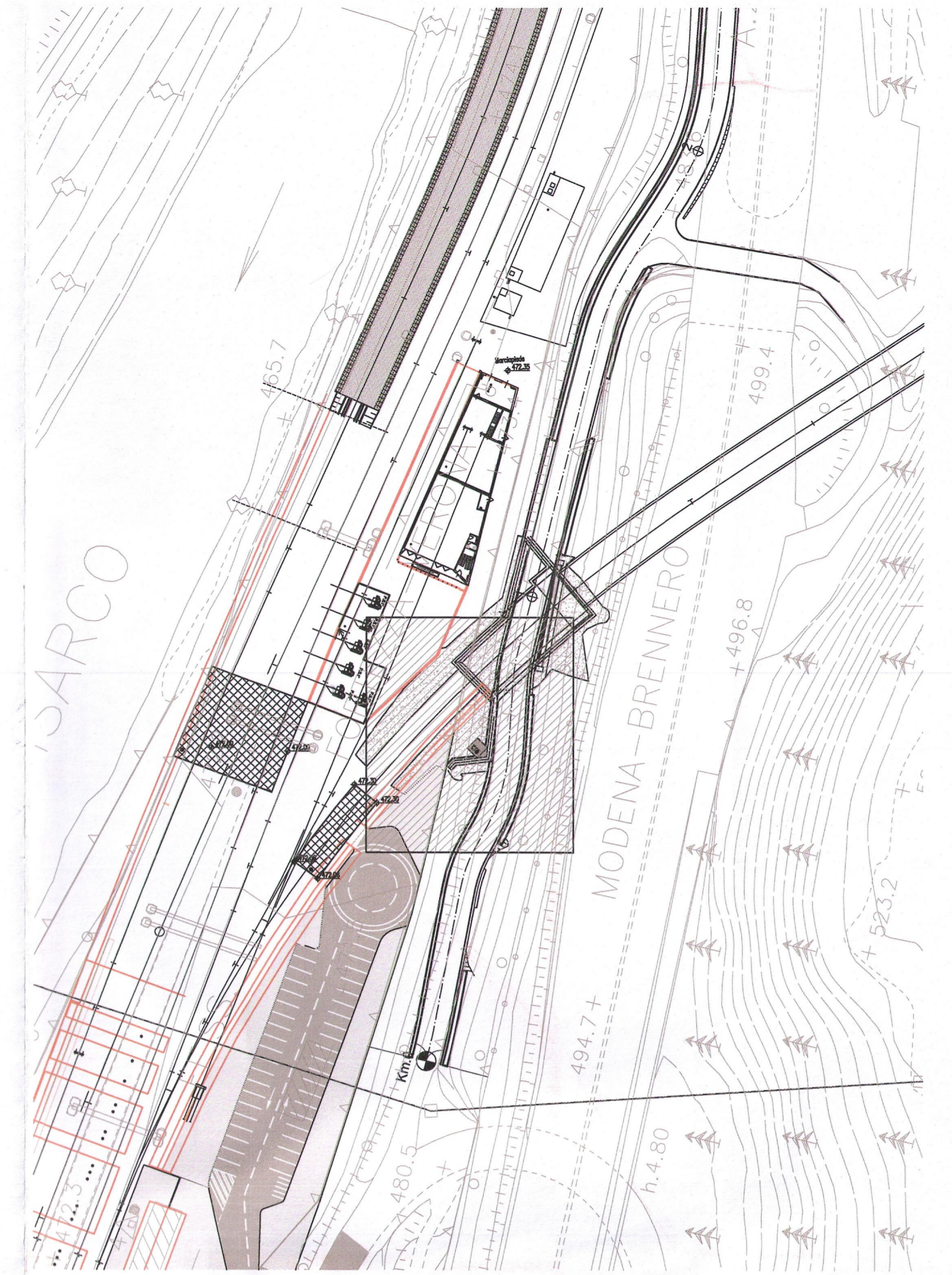
SEZIONE B-B
scala 1:50



SEZIONE C-C
scala 1:50



INQUADRAMENTO scala 1:1000



COMMITTENTE:
RFI
RETE FERROVIARIA ITALIANA
GRUPPO FERROVIE DELLO STATO ITALIANE

PROGETTAZIONE:
ITALFERR
GRUPPO FERROVIE DELLO STATO ITALIANE

INFRASTRUTTURE FERROVIARIE STRATEGICHE DEFINITE DALLA
LEGGE OBIETTIVO N. 443/01 e s.m.i

Progetto cofinanziato dalla Unione Europea
CUP: J84F0400020001

PRODUZIONE CENTRO - NORD
PROGETTO DEFINITIVO

ASSE FERROVIARIO MONACO - VERONA
ACCESSO SUD ALLA GALLERIA DI BASE DEL BRENNERO
QUADRUPPLICAMENTO DELLA LINEA FORTEZZA - VERONA

LOTTO 1: FORTEZZA - PONTE GARDENA
ZONA INTERCONNESSIONE PONTE GARDENA

VIABILITA' DI ACCESSO
Pozzo cavidotto - linea SSE/Interconnessione BD - Carpenteria

SCALA:
VARIE

COMMESSA	LOTTO	FASE	ENTE	TIPO DOC.	OPERA/DISCIPLINA	PROGR.	REV.
IBL1	10	D	26	BZ	NV0900	005	A

Revis.	Descrizione	Redatto	Data	Verificato	Data	Approvato	Data	Autorizzato / Data
A	Emissione Definitiva per CdS		Marzo 2013	A. Frilli	Marzo 2013	C. Mazzocchi	Marzo 2013	