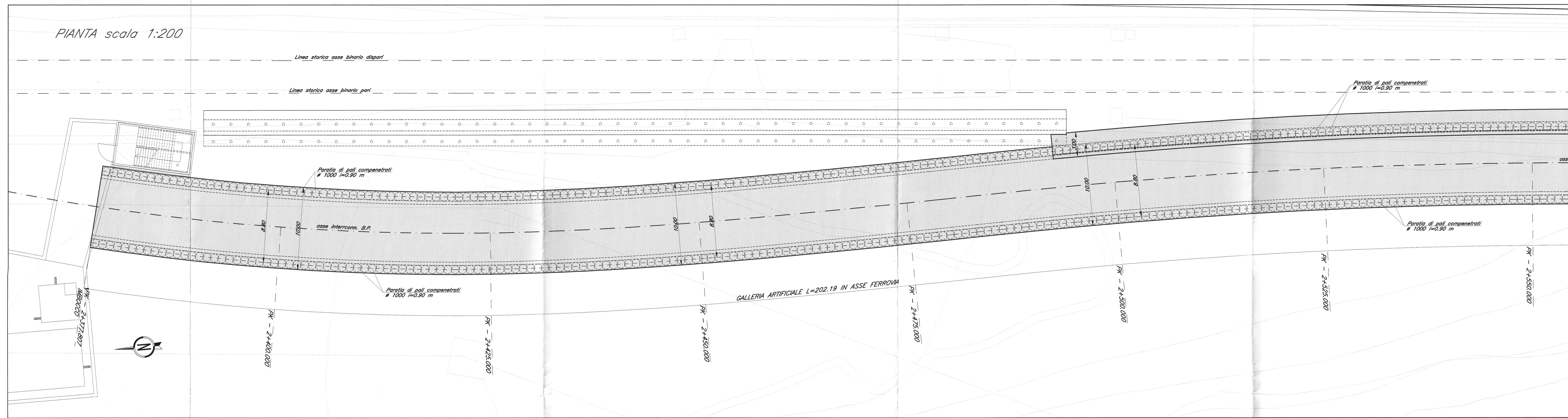
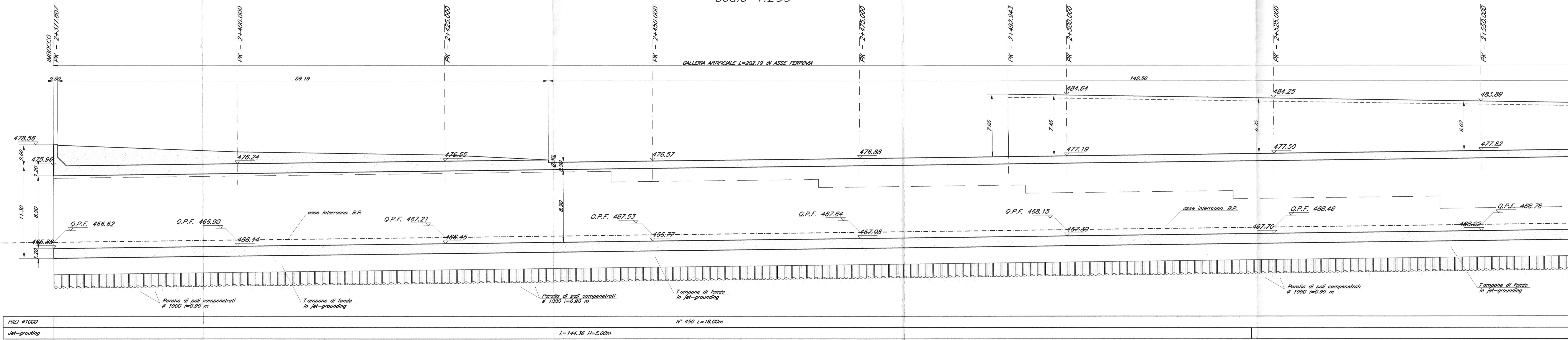


PIANTA scala 1:200

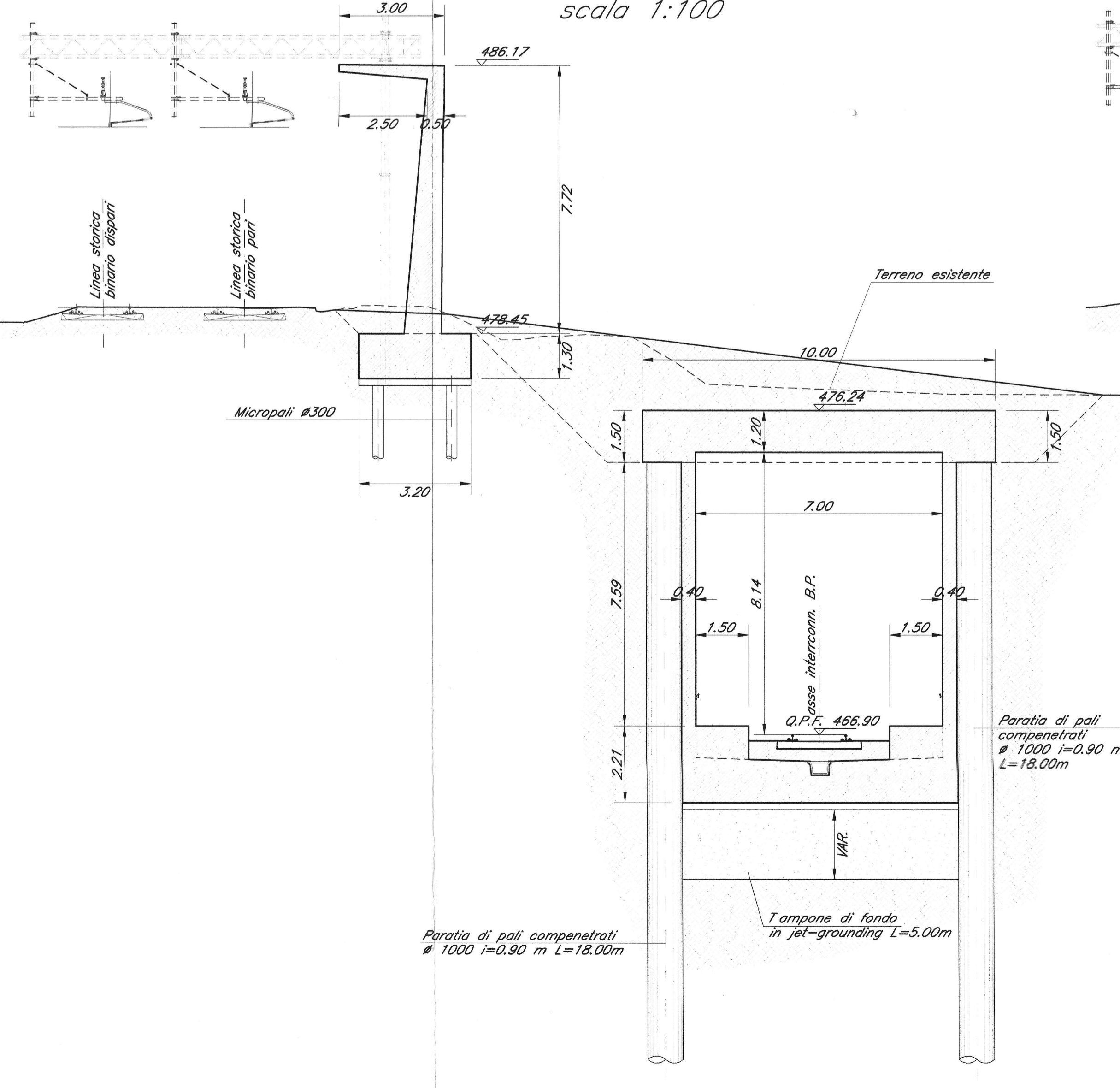


SEZIONE LONGITUDINALE  
scala 1:200

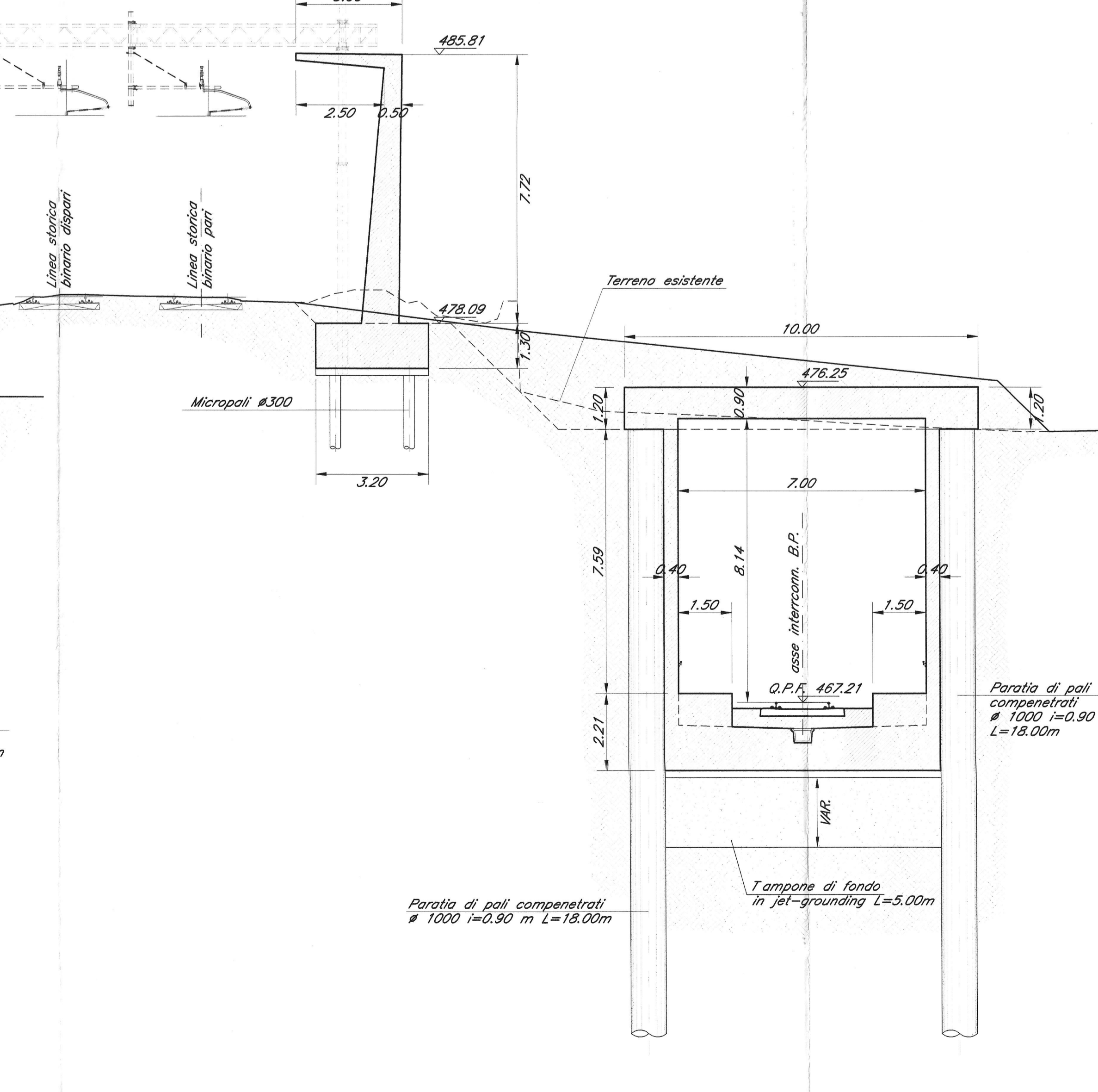


RAI #1000  
Jet-grouting  
L=144.38 H=5.00m  
N° 450 L=18.00m

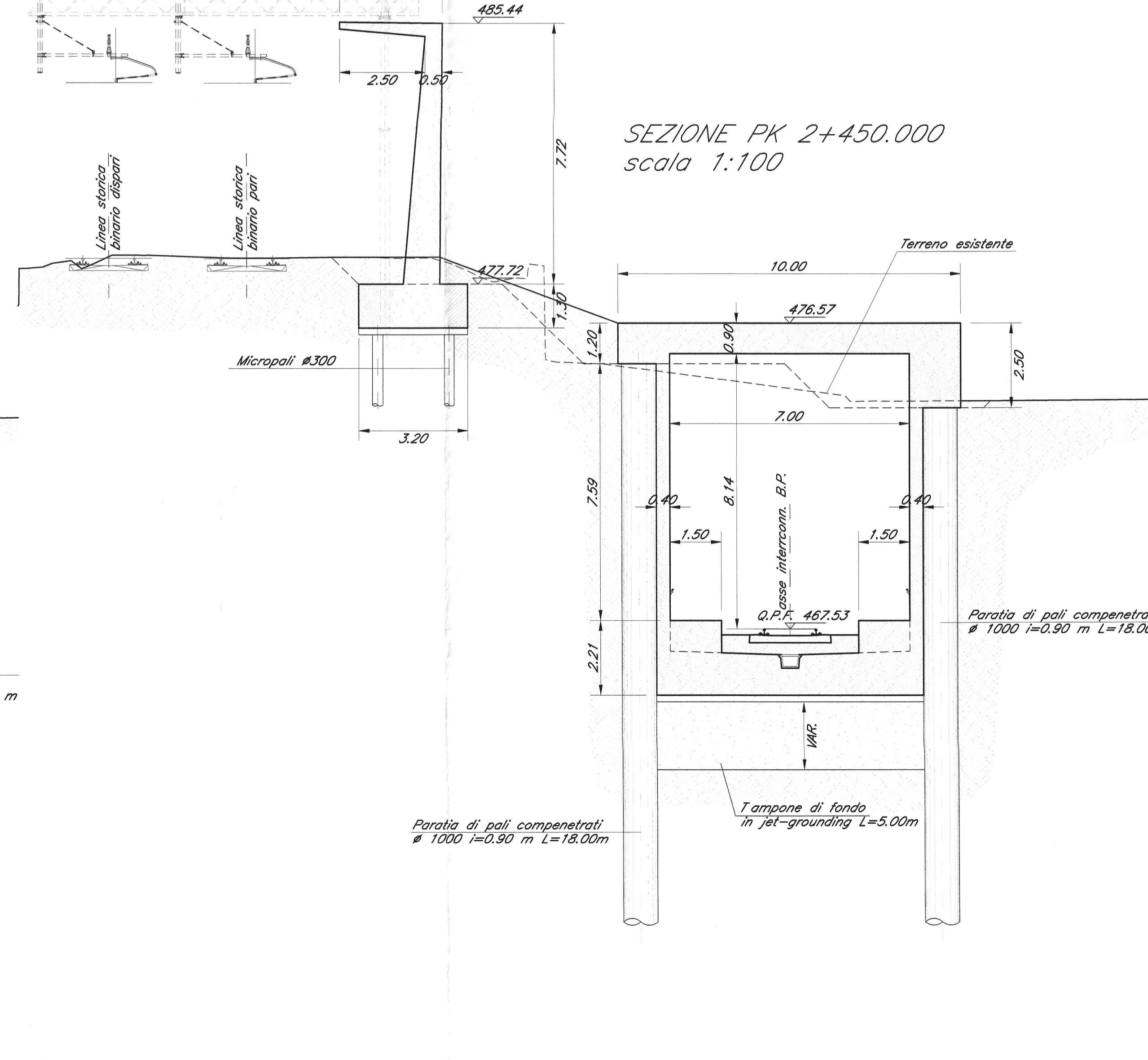
SEZIONE PK 2+400.000  
scala 1:100



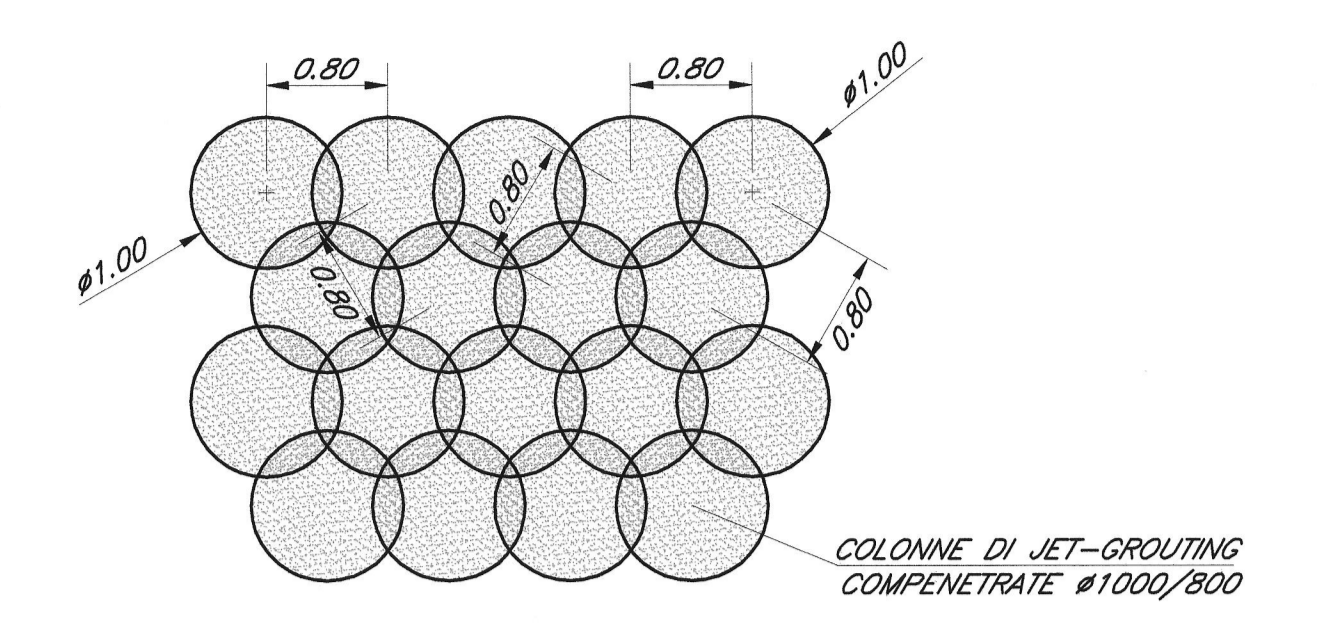
SEZIONE PK 2+425.000  
scala 1:100



SEZIONE PK 2+450.000  
scala 1:100



Disposizione degli elementi di jet-grouting  
scala 1:50



NOTA:  
In ottemperanza a quanto previsto dalle Prescrizioni di cui alla deliberazione del C.I.R.E. n.52/2010 del 18/11/2010, sulle opere interferenti con la falda dovranno essere previsti accorgimenti tali da non alterare le portate della falda stessa. A tal fine sulla pianificata della galleria artificiale saranno previste delle opportune infrastrutture interrate per il dettaglio di tale soluzione si rimanda comunque alla successiva fase progettuale.

NOTA:  
PRESCRIZIONI E MATERIALI VEDI ELABORATO: IBL1100260X00000001A

COMMITTENTE: **RFI** RETE FERROVIARIA ITALIANA GRUPPO FERROVIE DELLO STATO ITALIANE

PROGETTAZIONE: **ITALFERR** GRUPPO INNOVATI DELLO STATO ITALIANE

**INFRASTRUTTURE FERROVIARIE STRATEGICHE DEFINITE DALLA LEGGE OBIETTIVO N. 443/01 e s.m.i**

Progetto cofinanziato dalla Unione Europea CUP: J84F0400020001

**PRODUZIONE CENTRO - NORD**

**PROGETTO DEFINITIVO**

**ASSE FERROVIARIO MONACO - VERONA**

**ACCESSO SUD ALLA GALLERIA DI BASE DEL BRENNERO QUADRUPPLICAMENTO DELLA LINEA FORTEZZA - VERONA**

**LOTTO 1: FORTEZZA - PONTE GARDENA**

ZONA INTERCONNESSIONE PONTE GARDENA - LINEA BP e BD

Galleria artificiale - Planta e sezione - Tav. 1 di 3

SCALA: Varie

COMMESSA	LOTTO	FASE	ENTE	TIPO DOC.	OPERA/DISCIPLINA	PROGR.	REV.
IBL1	10	D	26	PZ	GA0800	001	A

Rev.	Descrizione	Redatto	Data	Verificato	Data	Approvato	Data
A	Emissione Definitiva per COS		Marzo 2013		Marzo 2013		Marzo 2013

FILE: IBL1100260X00000001A.dwg