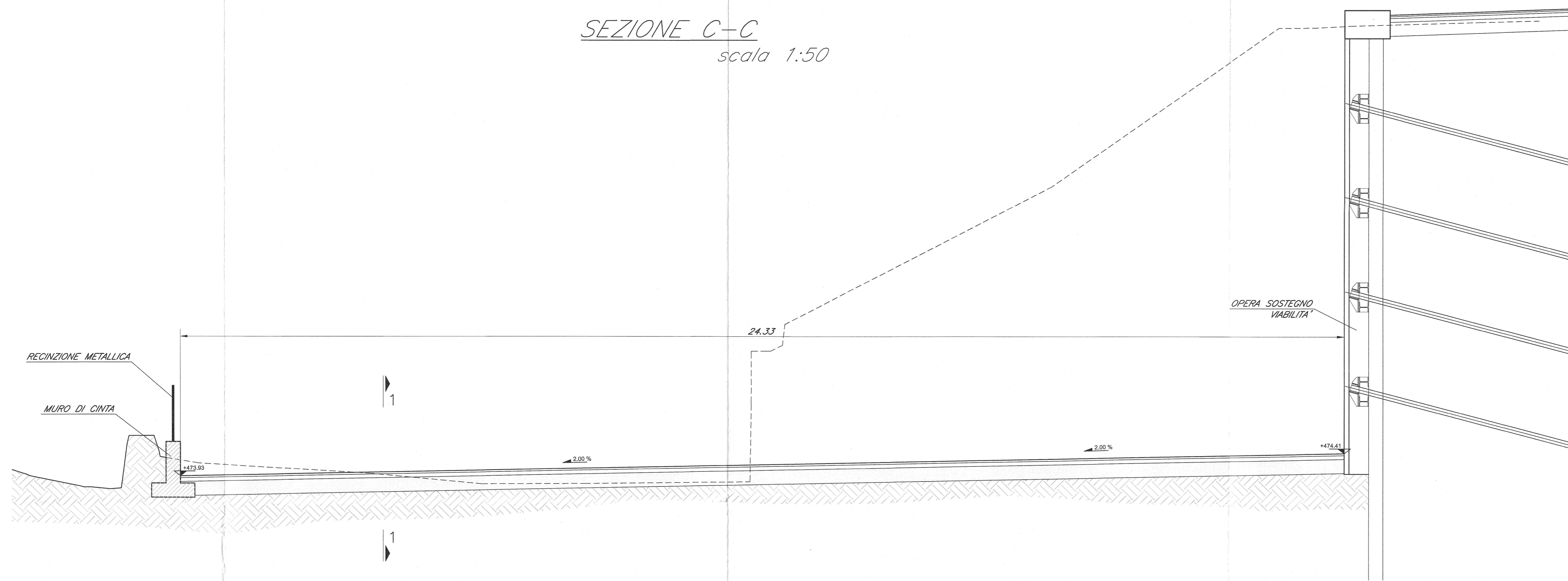
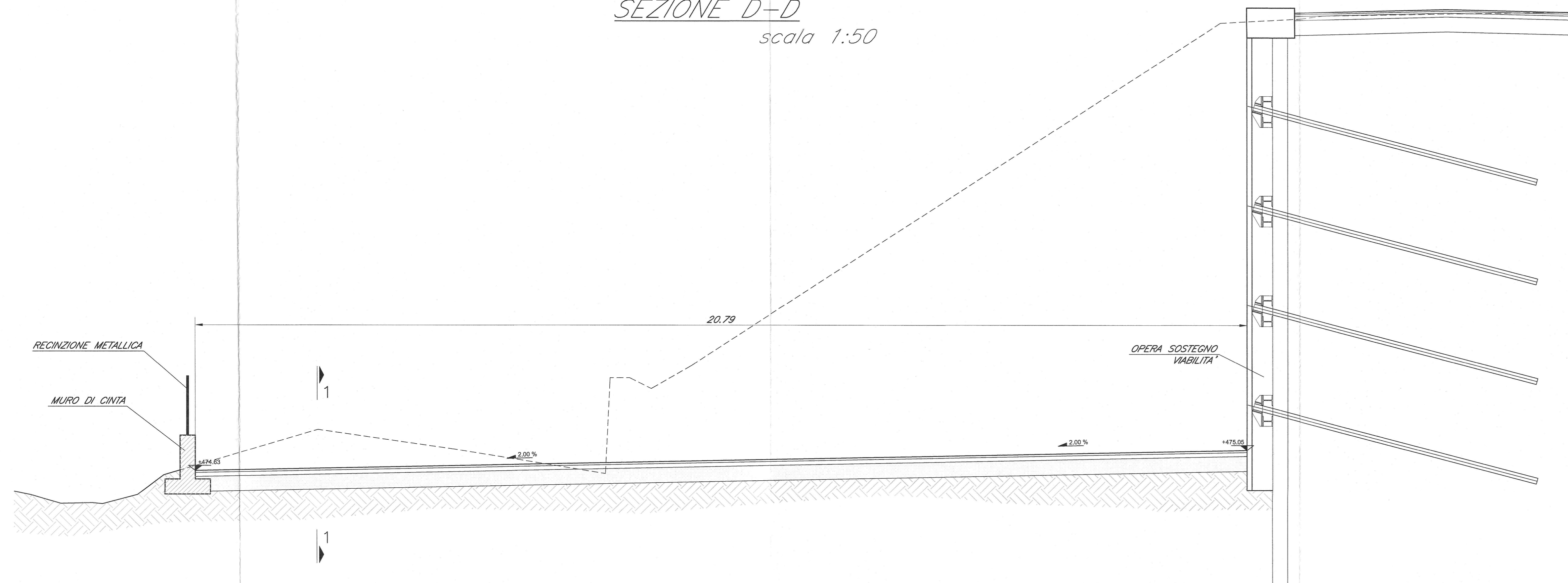


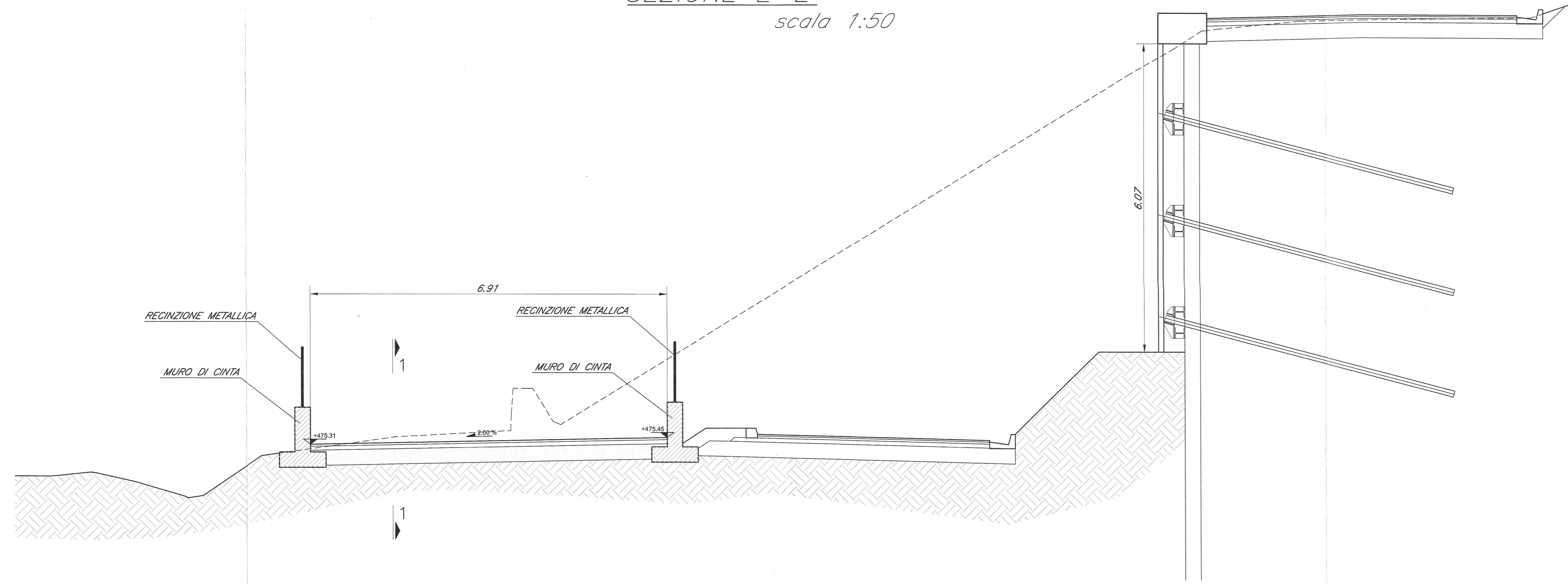
SEZIONE C-C
scala 1:50



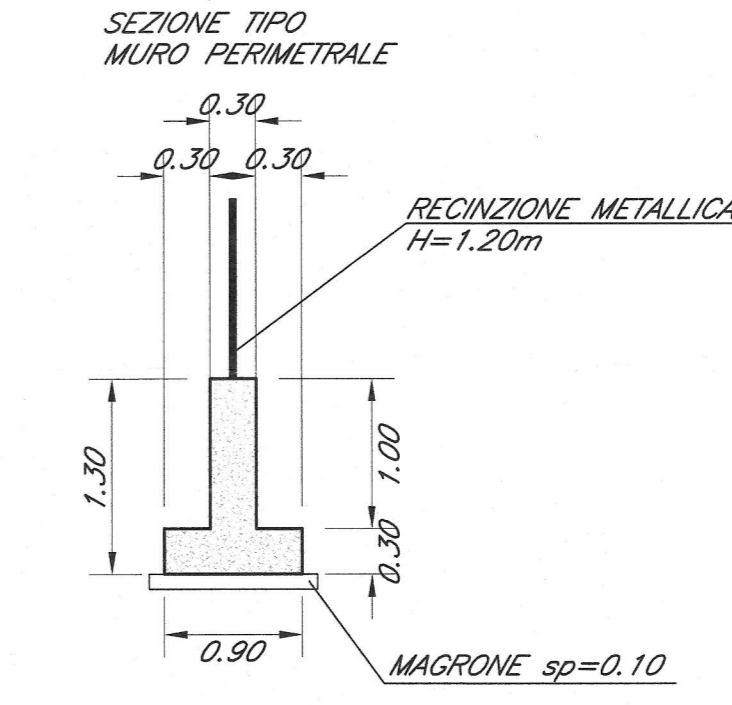
SEZIONE D-D
scala 1:50



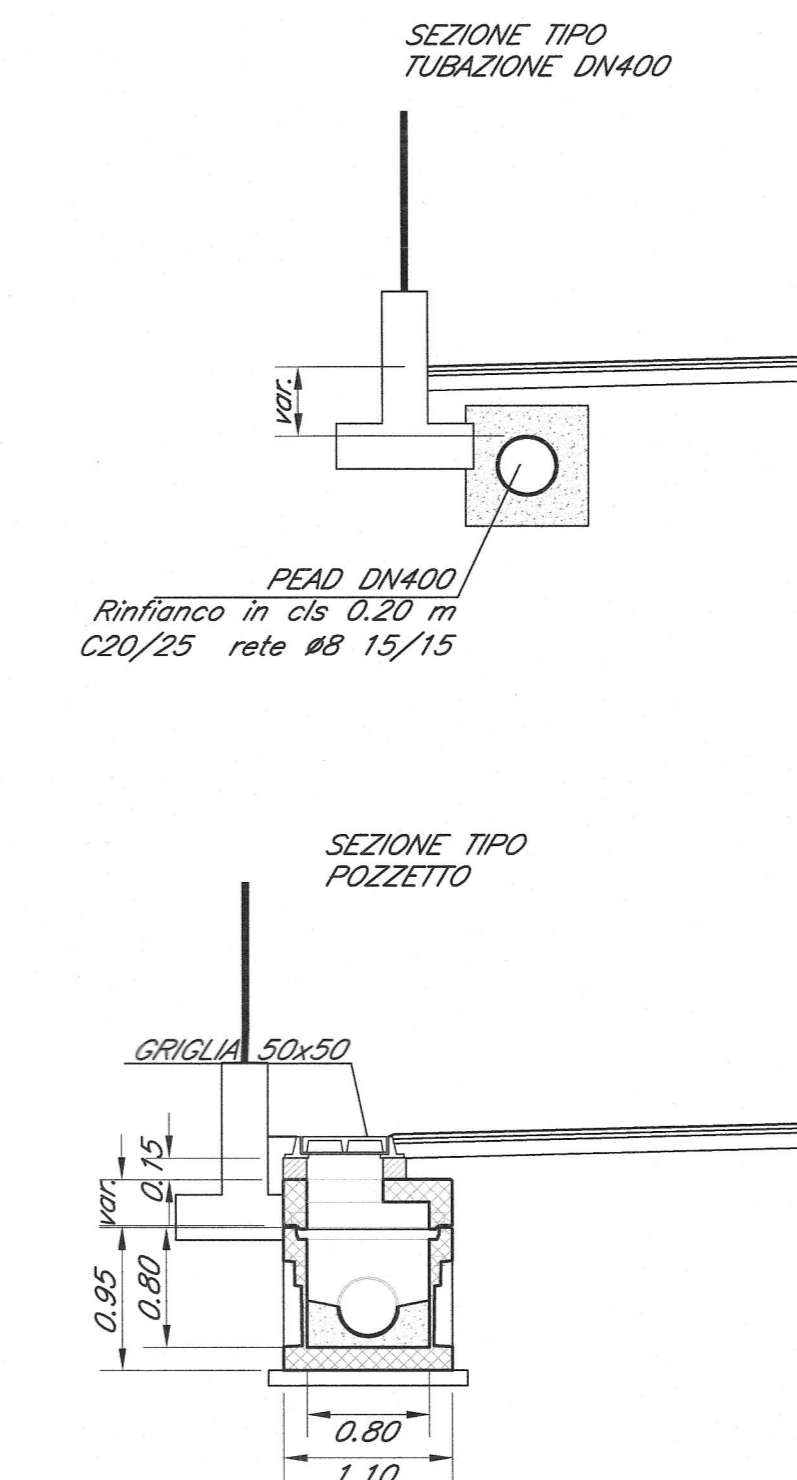
SEZIONE E-E
scala 1:50



SEZIONE TIPO MURO PERIMETRALE
scala 1:200



DRENAGGIO PIAZZALE
scala 1:200



NOTA:
PRESCRIZIONI E MATERIALI VEDI ELABORATO:
IBL110026QX0000001A

COMMITTENTE:
RFI
RETE FERROVIARIA ITALIANA
GRUPPO FERROVIE DELLO STATO ITALIANE

PROGETTAZIONE:
ITALFER
GRUPPO FERROVIE DELLO STATO ITALIANE

INFRASTRUTTURE FERROVIARIE STRATEGICHE DEFINITE DALLA
LEGGE OBIETTIVO N. 443/01 e s.m.i

Progetto cofinanziato dalla Unione Europea CUP: J94F0400020001

PRODUZIONE CENTRO - NORD

PROGETTO DEFINITIVO

ASSE FERROVIARIO MONACO - VERONA

ACCESSO SUD ALLA GALLERIA DI BASE DEL BRENNERO
QUADRUPPLICAMENTO DELLA LINEA FORTEZZA - VERONA

LOTTO 1: FORTEZZA - PONTE GARDENA

ZONA INTERCONNESSIONE PONTE GARDENA

VIABILITA' DI ACCESSO
Attrezzaggio piazzale e sistemazione idraulica - Planimetria e sezioni - Tav. 3 di 3

SCALA:
VARIE

COMMESSA LOTTO FASE ENTE TIPO DOC. OPERA/DISCIPLINA Progr. REV.
IBL1 10 D 26 PZ NV0900 003 A

Rev.	Descrizione	Redatto	Data	Verificato	Data	Approvato	Data	Autore	Disegnato
A	Emissione Definitiva per CdS		Marzo 2013	A. F. R.	Marzo 2013	C. M. G.	Marzo 2013		