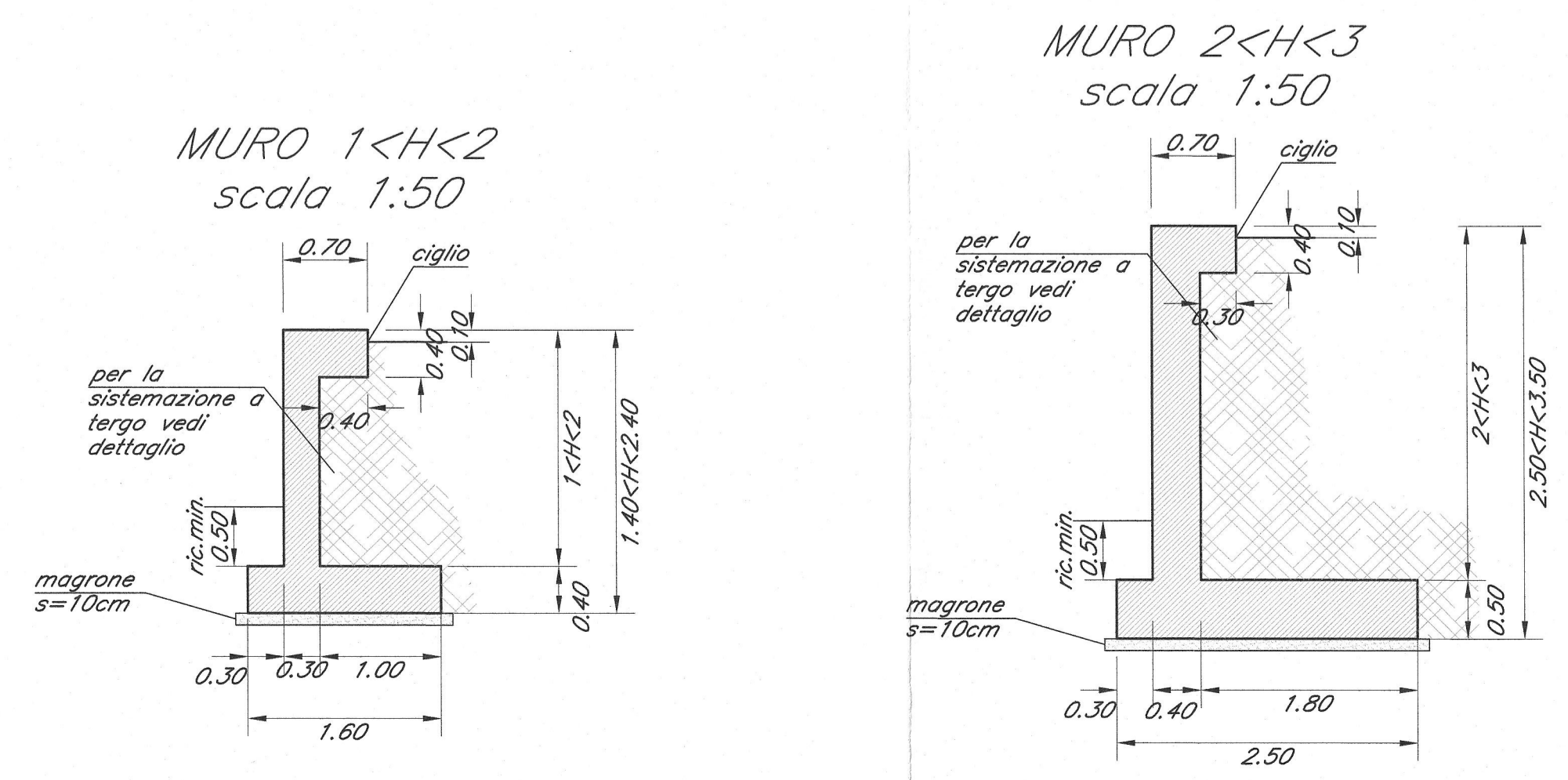
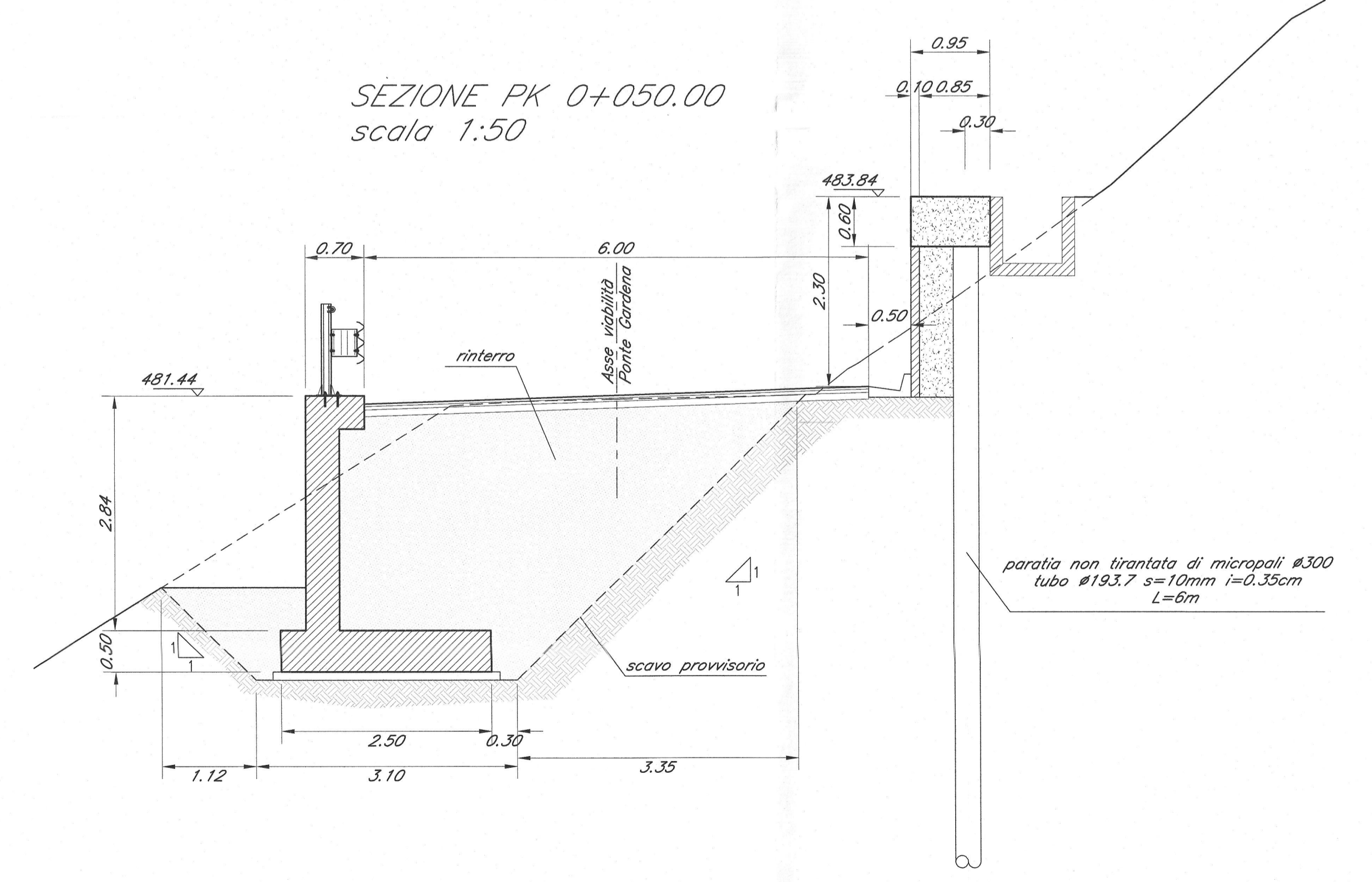
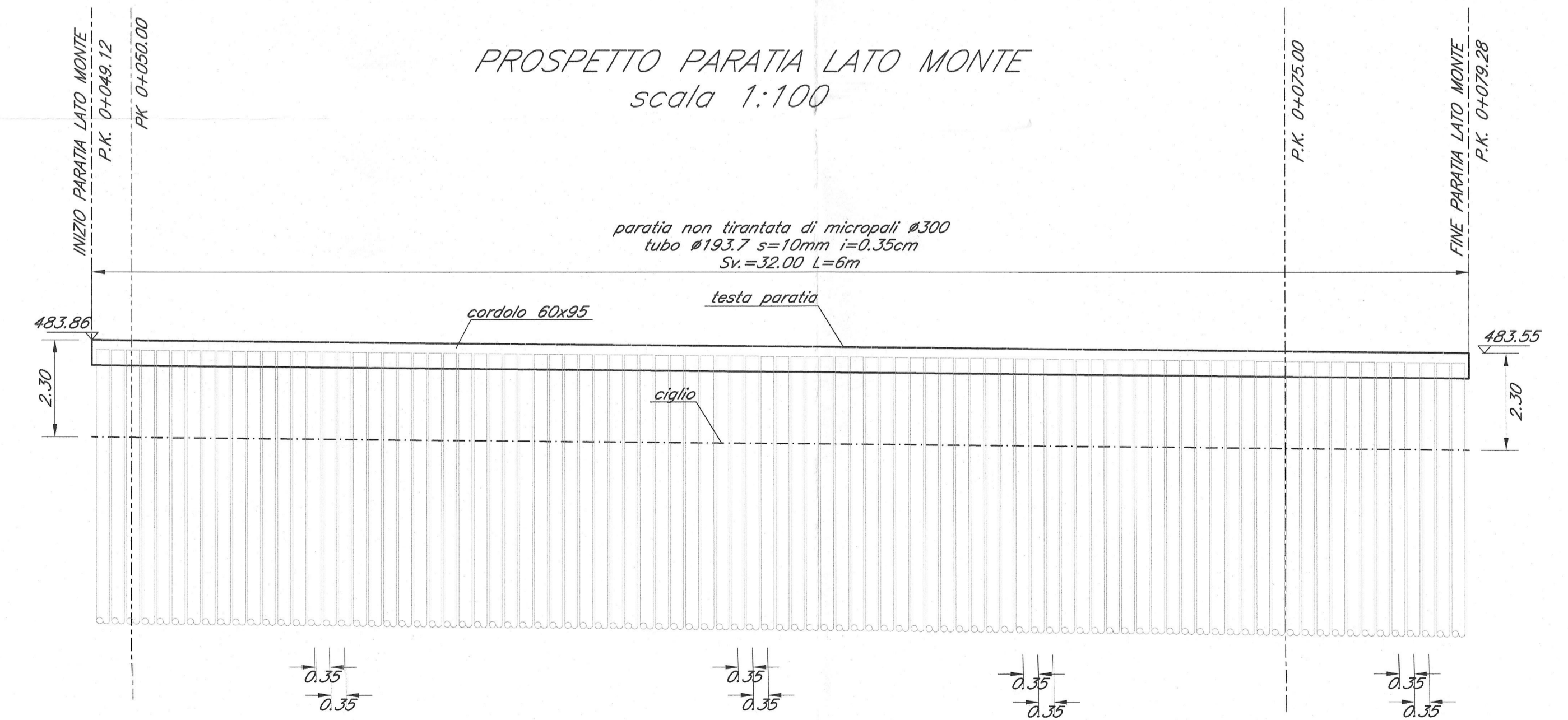
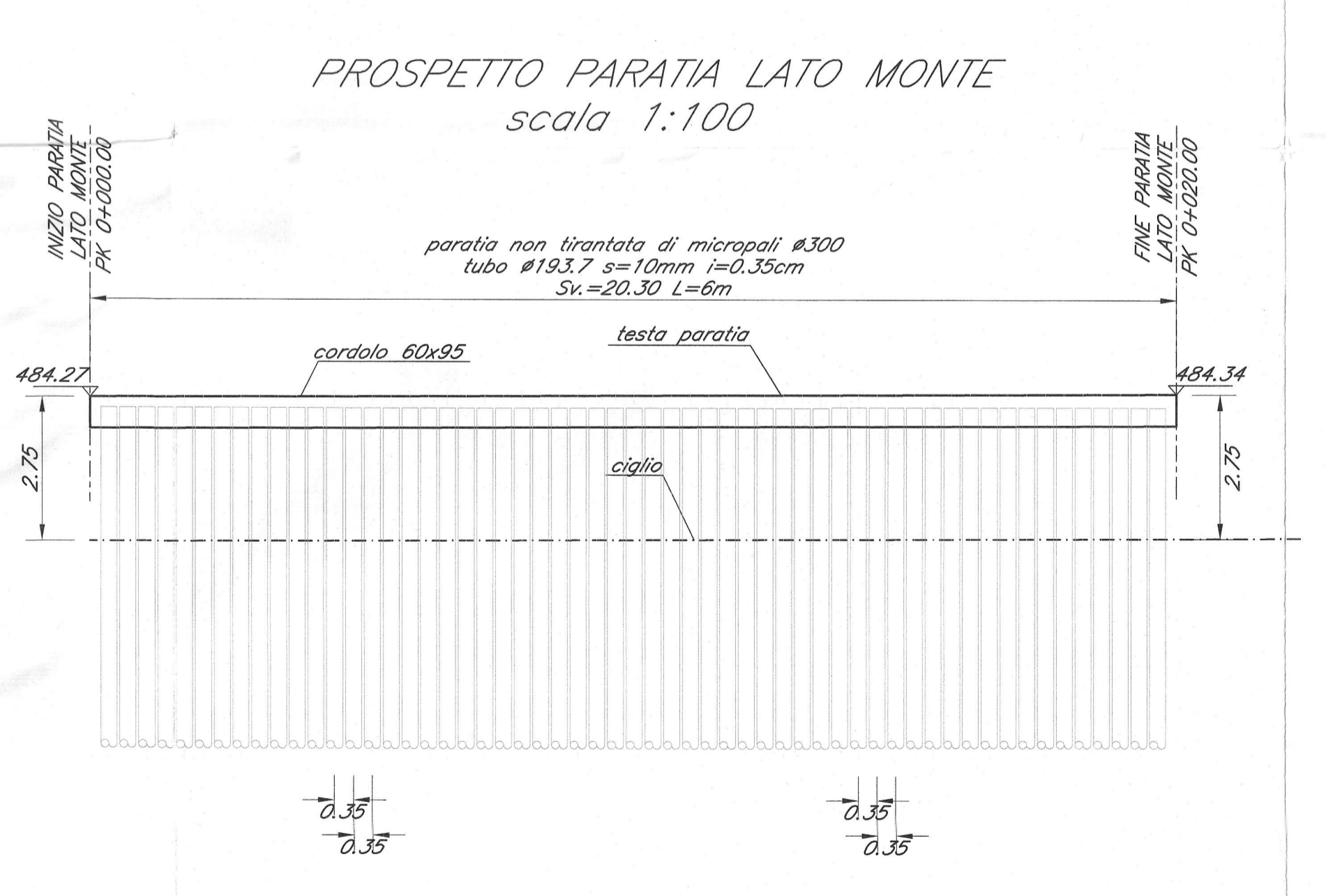


NOTA:
 PRESCRIZIONI E MATERIALI VEDI ELABORATO:
 IBL110226GX00000001A

NOTE:
 - I tiranti dovranno essere opportunamente protetti da correnti vacanti;
 - Dovranno essere verificate opportunamente le interferenze dei tiranti della paratia lato valle (ove presente) con la paratia lato monte, e di questa con le opere esistenti (ad es. le pile del viadotto dell'A22)



COMMITTENTE: **RFI** RETE FERROVIARIA ITALIANA GRUPPO FERROVIE DELLO STATO ITALIANE

PROGETTAZIONE: **ITALFER** GRUPPO FERROVIE DELLO STATO ITALIANE

INFRASTRUTTURE FERROVIARIE STRATEGICHE DEFINITE DALLA LEGGE OBIETTIVO N. 443/01 e s.m.i

Progetto cofinanziato dalla Unione Europea CUP: J4F4000020001

PRODUZIONE CENTRO - NORD

PROGETTO DEFINITIVO

ASSE FERROVIARIO MONACO - VERONA

ACCESSO SUD ALLA GALLERIA DI BASE DEL BRENNERO QUADRUPPLICAMENTO DELLA LINEA FORTEZZA - VERONA

LOTTO 1: FORTEZZA - PONTE GARDENA

ZONA INTERCONNESSIONE PONTE GARDENA

VIABILITA' DI ACCESSO
 Opere di sostegno - Progr.0+000 - 0+064 e Progr.0+000 - 0+020 - Planimetria, profilo e sezioni

SCALA:

Rev.	Descrizione	Redatto	Data	Verificato	Data	Approvato	Data	Prodotto	Rev.
A	Emissione Definitiva per CDS		Marzo 2013		Marzo 2013		Marzo 2013		

COMMESSA LOTTO FASE ENTE TIPO DOC. OPERA/DISCIPLINA PROG. REV.
 IBL1 10 D 26 PZ NV0900 004 A

Stampato con il software di progettazione **ITALFER S.p.A.**