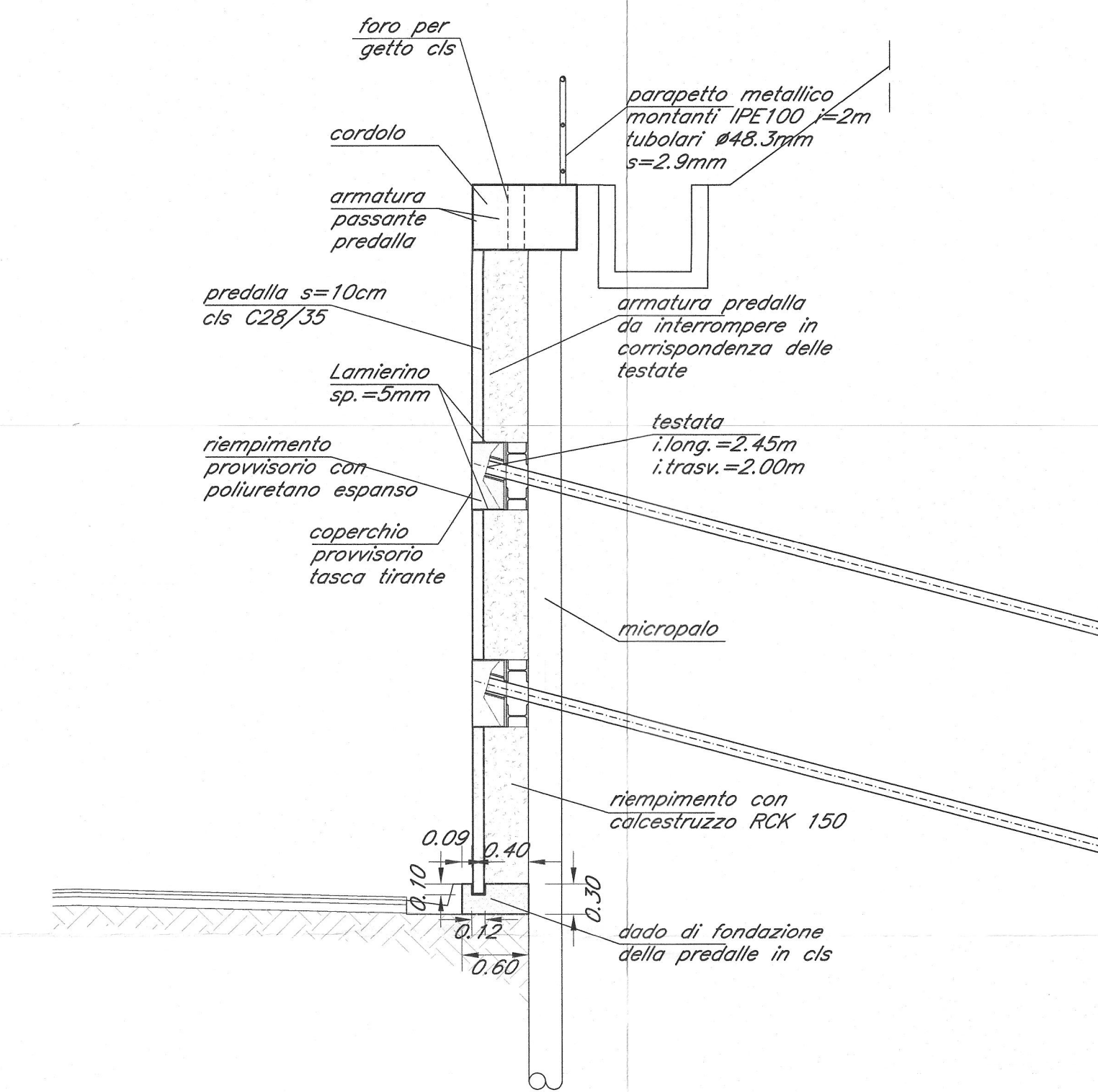
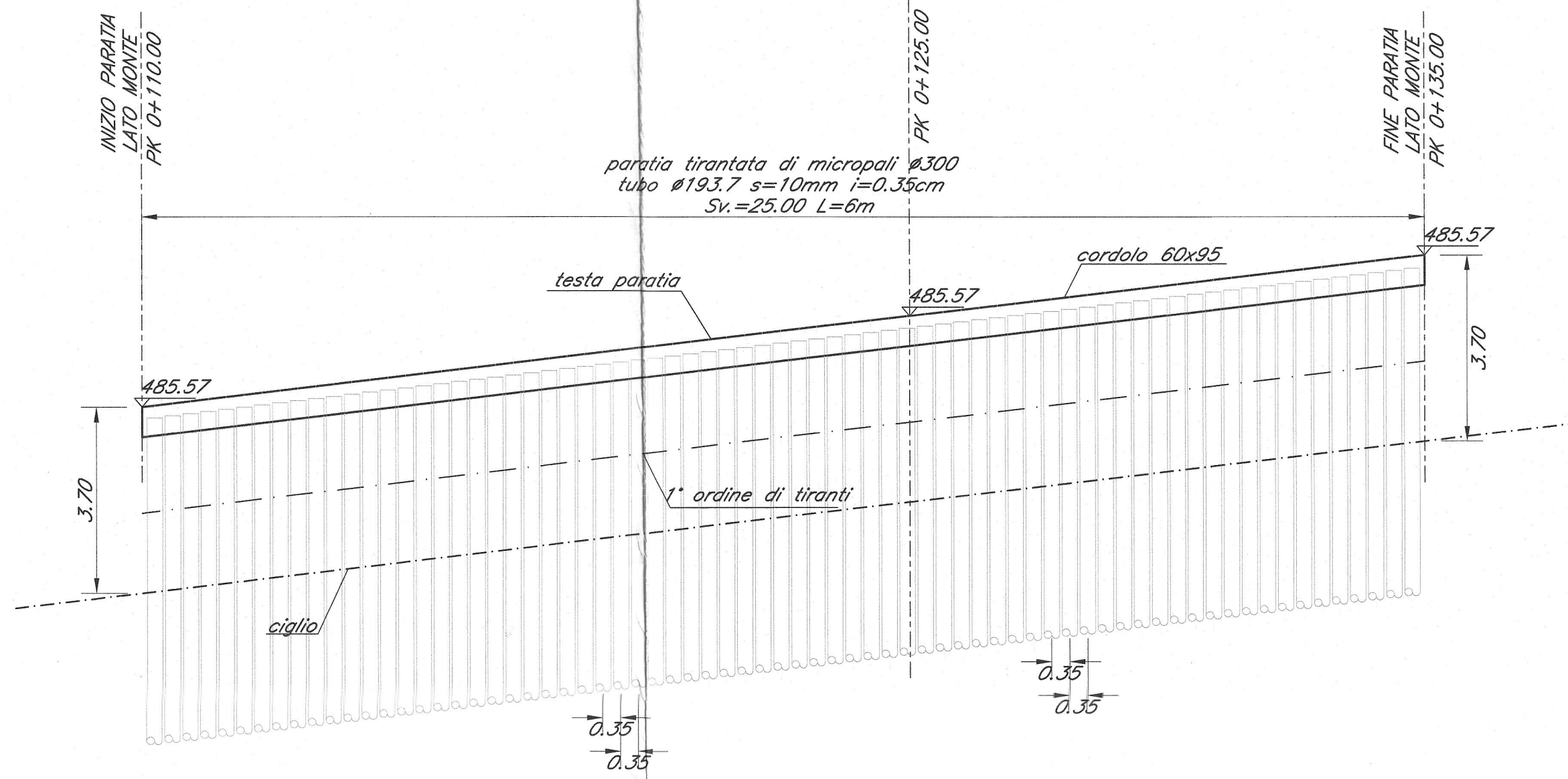


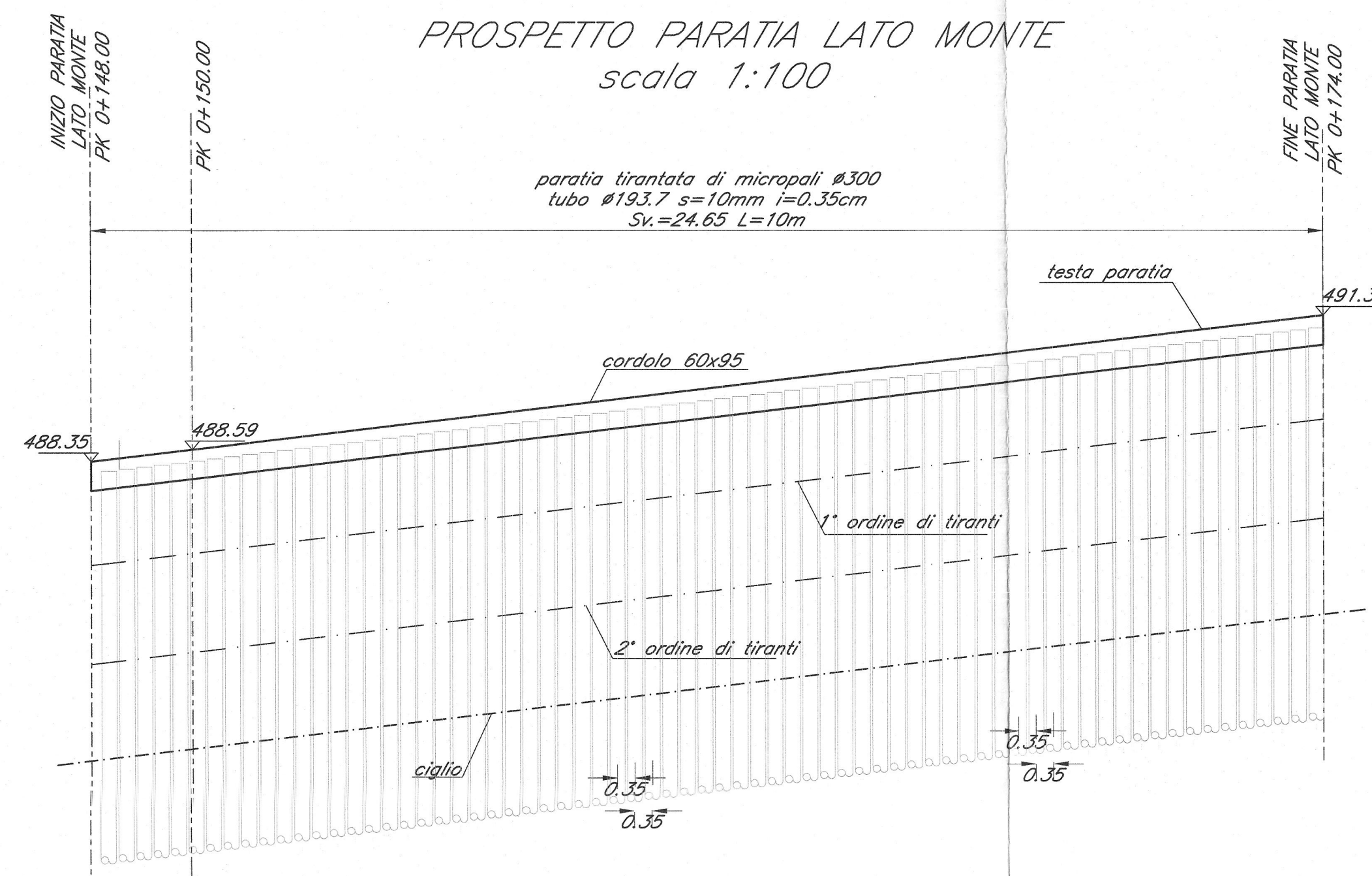
DETTAGLIO RIVESTIMENTO PARATIE scala 1:50



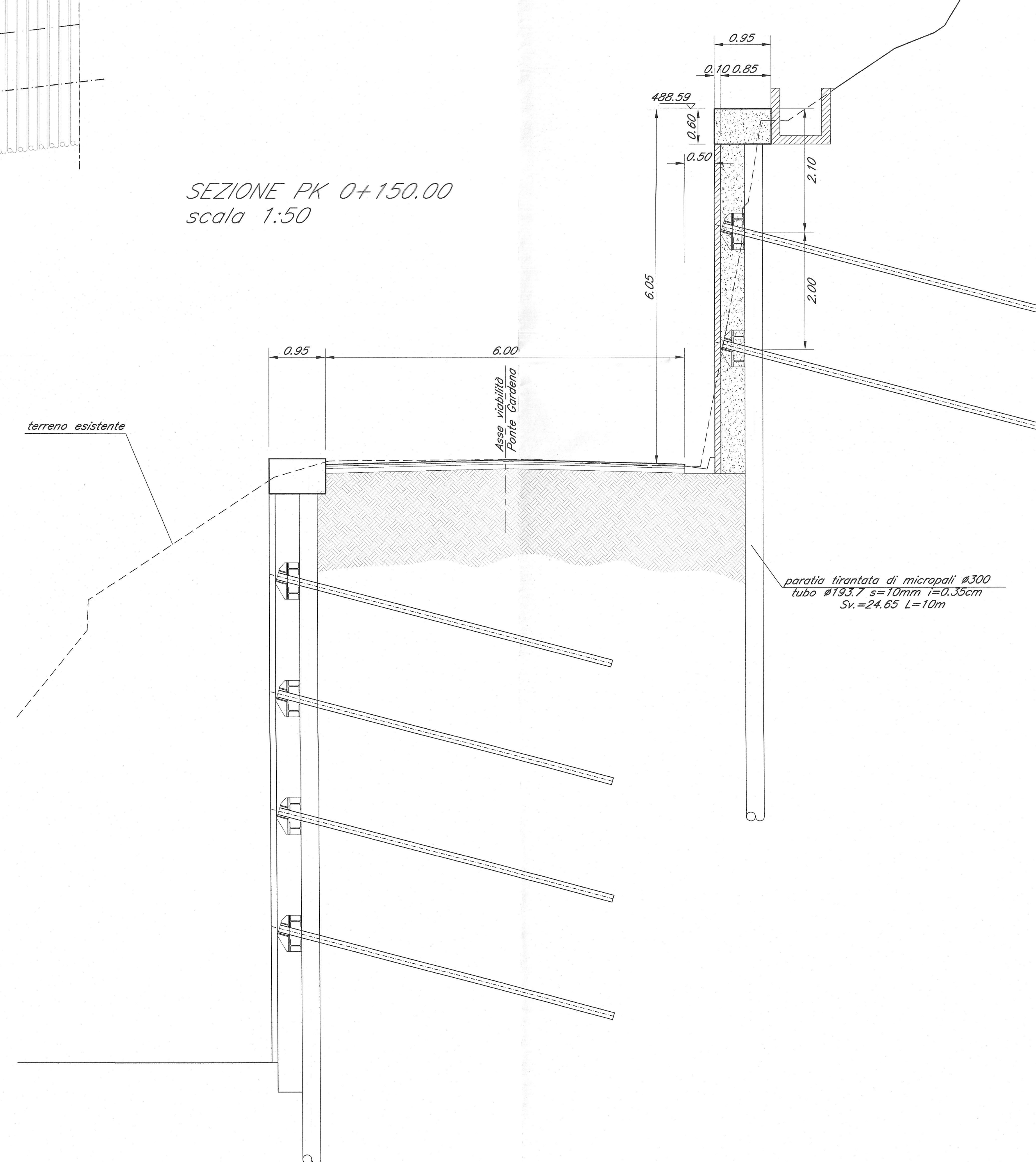
PROSPETTO PARATIA LATO MONTE scala 1:100



PROSPETTO PARATIA LATO MONTE scala 1:100



SEZIONE PK 0+150.00 scala 1:50



SEZIONE PK 0+125.00 scala 1:50

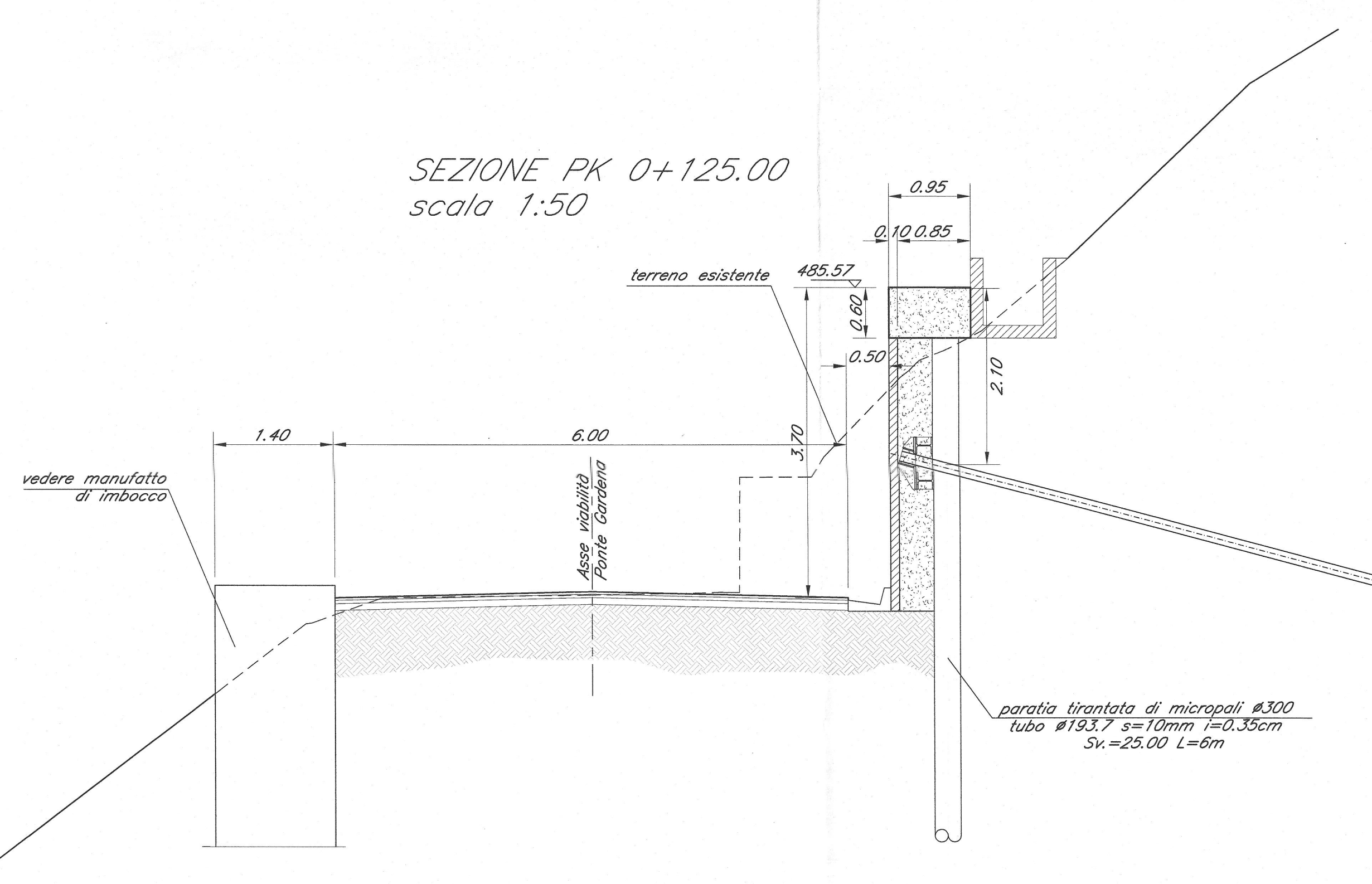


TABELLA TIRANTI:

1° ORDINE

3 TREFOLI 0.6"
Libera=10m
Lbulbo=6m
#bulbo=#250
α=30°
Tiriziale=250KN
int. long.=2.45m

2° ORDINE

4 TREFOLI 0.6"
Libera=8m
Lbulbo=6m
#bulbo=#250
α=30°
Tiriziale=350KN
int. long.=2.45m

3° ORDINE

5 TREFOLI 0.6"
Libera=8m
Lbulbo=10m
#bulbo=#250
α=30°
Tiriziale=450KN
int. long.=2.45m

4° ORDINE

6 TREFOLI 0.6"
Libera=6m
Lbulbo=12m
#bulbo=#250
α=30°
Tiriziale=600KN
int. long.=2.45m

NOTA:

PRESCRIZIONI E MATERIALI VEDI ELABORAZIONE IBL110026XOC000001A

NOTE:

- I tiranti dovranno essere opportunamente protetti da correnti vacanti;
- Dovranno essere verificate opportunamente le interferenze dei tiranti della paratia lato valle (ove presente) con la paratia lato monte, e di questa con le opere esistenti (ad es. le pile del viadotto dell'A22)

COMMITTENTE: **RFI** Rete Ferroviaria Italiana - Gruppo Ferrovie dello Stato Italiane

PROGETTAZIONE: **ITALFER** Gruppo Ferrovie dello Stato Italiane

INFRASTRUTTURE FERROVIARIE STRATEGICHE DEFINITE DALLA LEGGE OBIETTIVO N. 443/01 e s.m.i.

PRODOTTO IN: **PRODUZIONE CENTRO - NORD**

PROGETTO DEFINITIVO

ASSE FERROVIARIO MONACO - VERONA

ACCESSO SUD ALLA GALLERIA DI BASE DEL BRENNERO QUADRUPPLICAMENTO DELLA LINEA FORTEZZA - VERONA

LOTTO 1: FORTEZZA - PONTE GARDENA

ZONA INTERCONNESSIONE PONTE GARDENA

VIABILITA' DI ACCESSO
Opere di sostegno - Progr.0+110 - 0+135 e Progr.0+148 - 0+174 - Planimetria, profilo e sezioni

SCALA: **Varie**

COMMESSA	LOTTO	FASE	ENTE	TIPO DOC.	OPERA/DISCIPLINA	PROGR.	REV.
IBL1	10	D	26	PZ	NV0900	005	A

Rev.	Descrizione	Redatto	Data	Verificato	Data	Approvato	Data	Autore
A	Emissione Definitiva per CS		Marzo 2013		Marzo 2013		Marzo 2013	

Stampato dal Servizio di progettazione ITALFER S.p.A.

ALBA 6.1.1