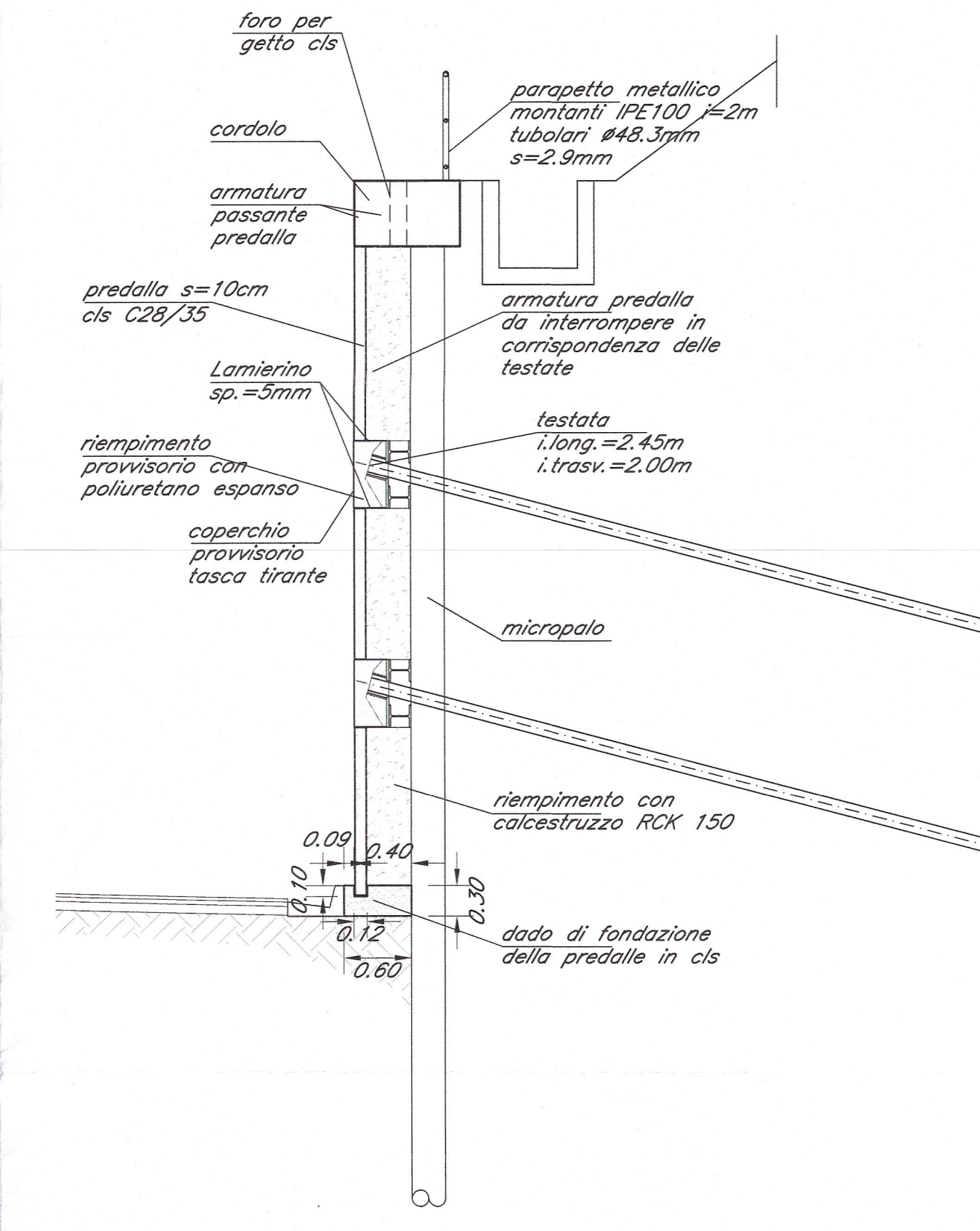
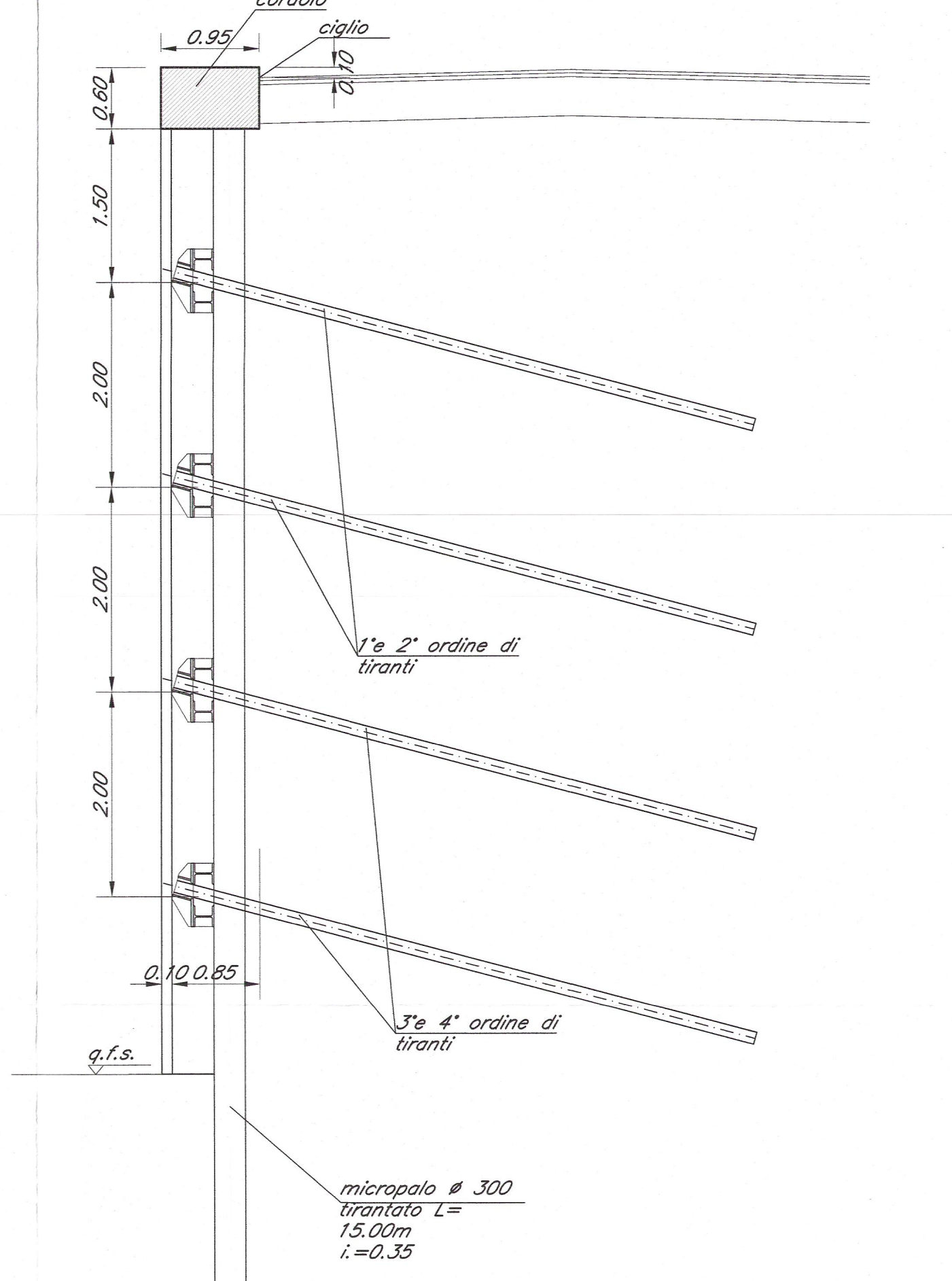


DETTAGLIO RIVESTIMENTO
PARATIE scala 1:50



SEZIONE TIPOLOGICA
PARATIE scala 1:50



PROSPETTO PARATIA LATO VALLE
scala 1:200

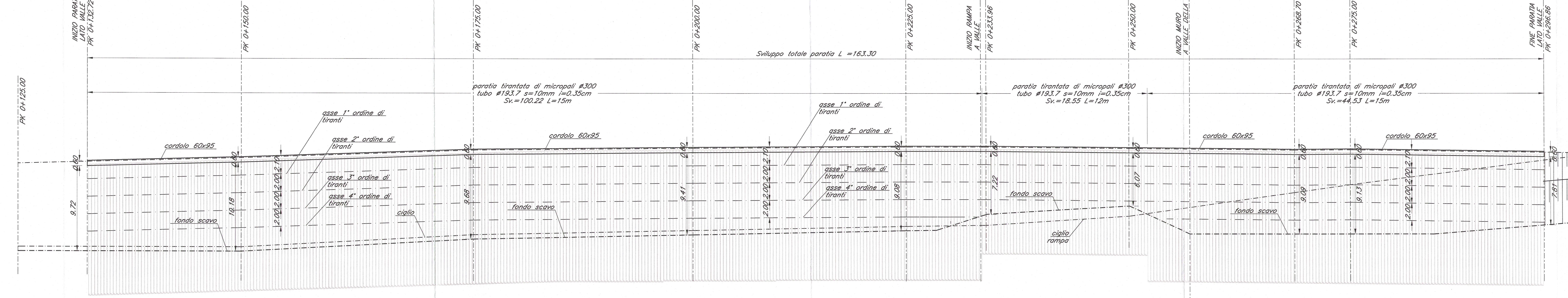


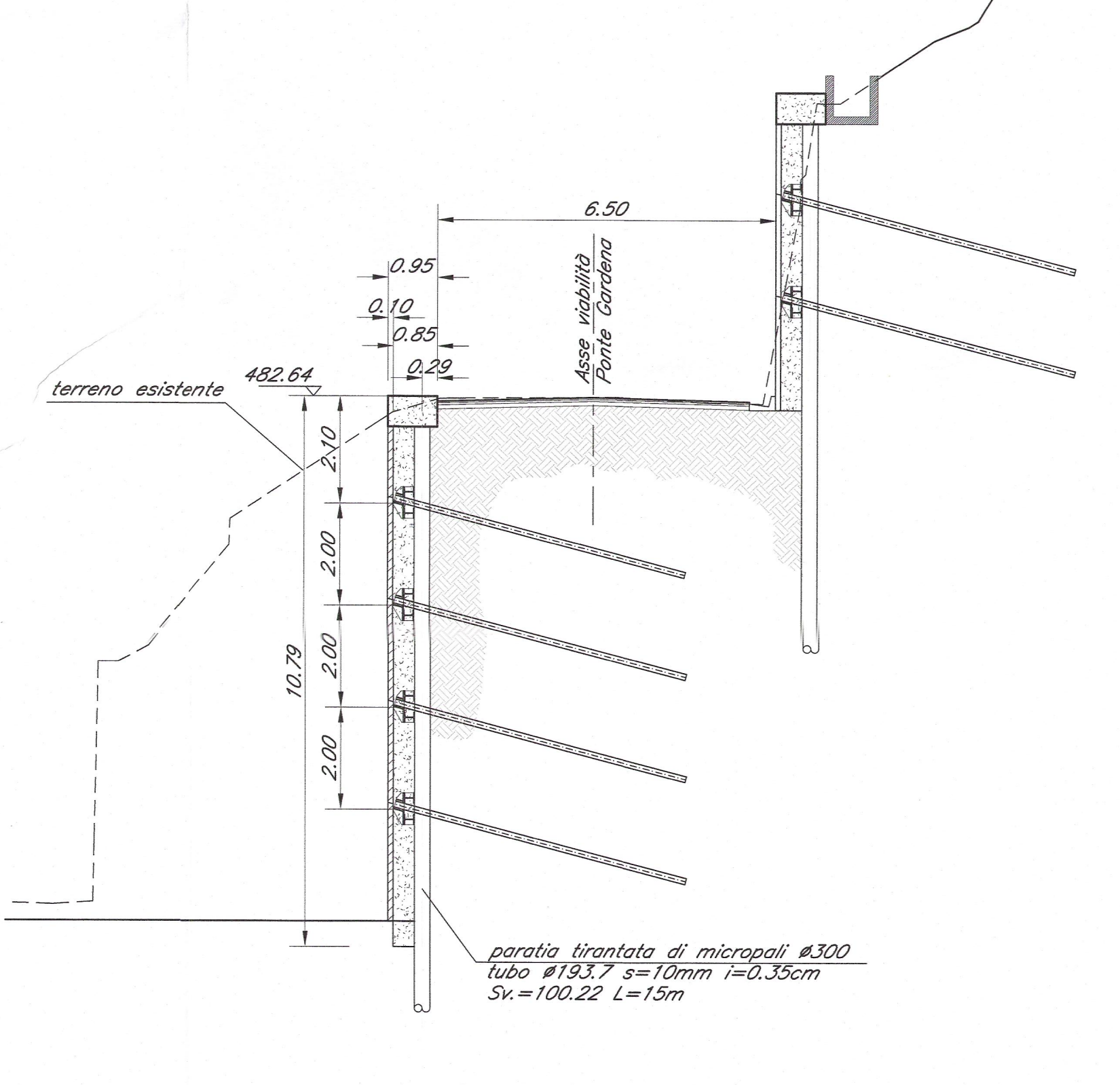
TABELLA TIRANTI:

- 1° ORDINE**
- 3 TREFOLI 0.6"
- Libera=10m
- Lbulbo=6m
- #bulbo=#250
- a=30°
- Tirante=250KN
- int. long.=2.45m
- 2° ORDINE**
- 4 TREFOLI 0.6"
- Libera=5m
- Lbulbo=8m
- #bulbo=#250
- a=30°
- Tirante=350KN
- int. long.=2.45m
- 3° ORDINE**
- 5 TREFOLI 0.6"
- Libera=5m
- Lbulbo=10m
- #bulbo=#250
- a=30°
- Tirante=450KN
- int. long.=2.45m
- 4° ORDINE**
- 6 TREFOLI 0.6"
- Libera=5m
- Lbulbo=12m
- #bulbo=#250
- a=30°
- Tirante=600KN
- int. long.=2.45m

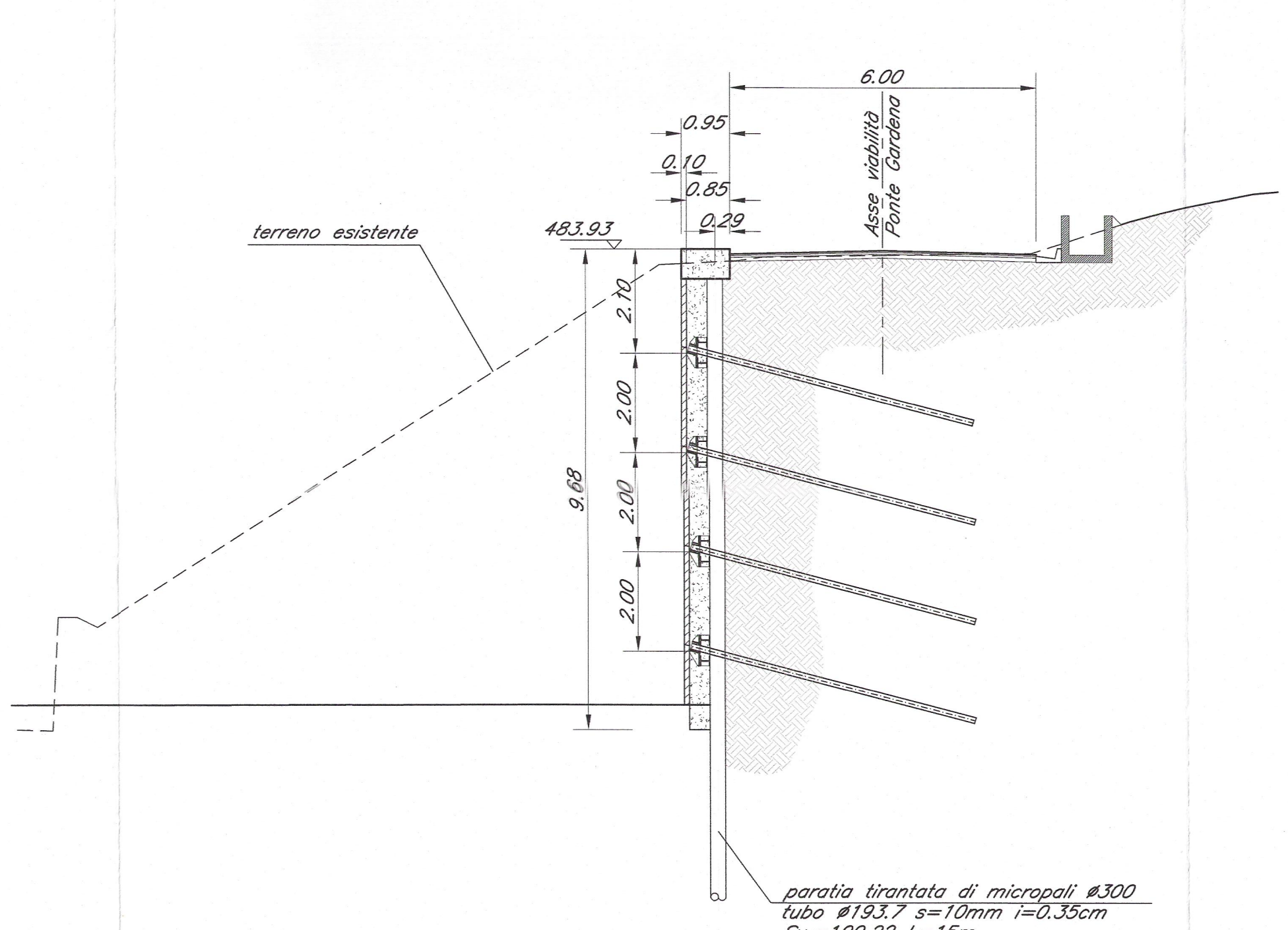
NOTA:
PRESCRIZIONI E MATERIALI VEDI ELABORATO:
IBL1100260KOC000001A

NOTE:
- I tiranti dovranno essere opportunamente protetti da correnti vacanti;
- Dovranno essere verificate opportunamente le interferenze dei tiranti della paratia lato valle (ove presente) con la paratia lato monte, e di questo con le opere esistenti (ad es. le pile del viadotto dell'A22)

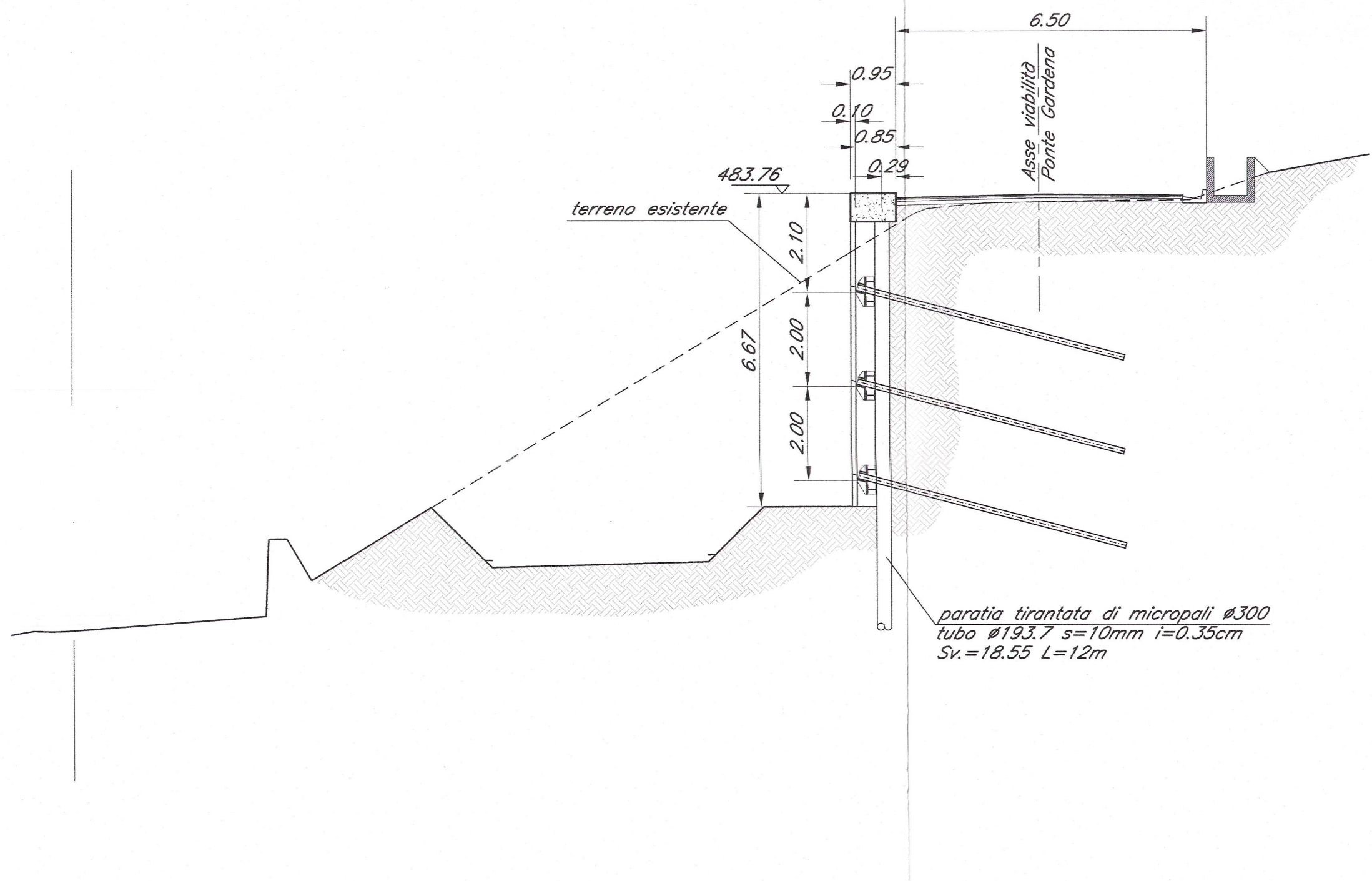
SEZIONE PK 0+150.00
scala 1:100



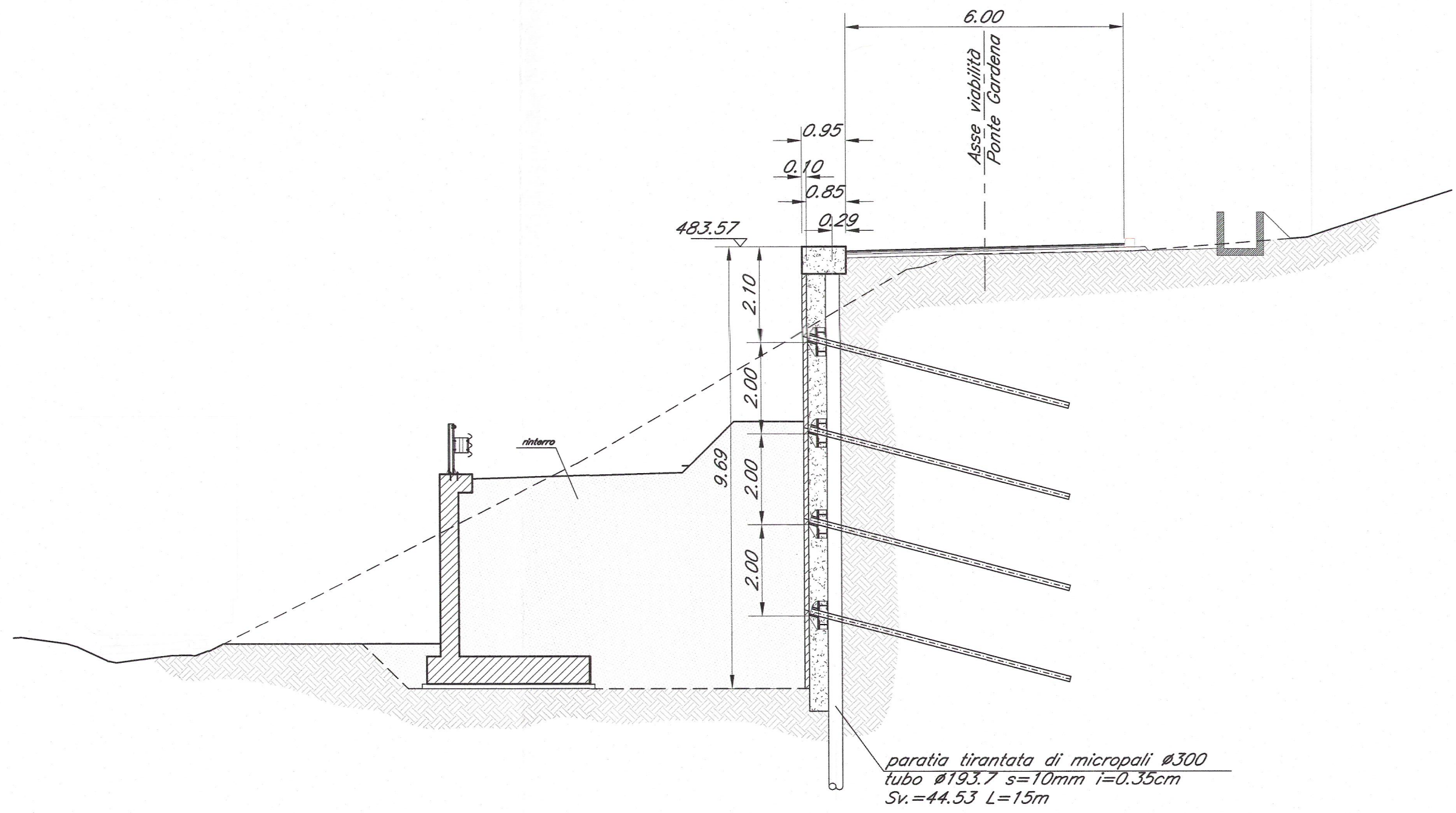
SEZIONE PK 0+225.00
scala 1:100



SEZIONE PK 0+250.00
scala 1:100



SEZIONE PK 0+268.70
scala 1:100



COMMITTENTE: **RFI** INFRASTRUTTURE FERROVIARIE ITALIANE - GRUPPO FERROVIE DELLO STATO ITALIANE

PROGETTAZIONE: **ITALFERR** GRUPPO FERROVIE DELLO STATO ITALIANE

INFRASTRUTTURE FERROVIARIE STRATEGICHE DEFINITE DALLA LEGGE OBIETTIVO N. 443/01 e s.m.i.

Progetto cofinanziato dalla Unione Europea CUP: J94F40000001

PRODUZIONE CENTRO - NORD

PROGETTO DEFINITIVO

ASSE FERROVIARIO MONACO - VERONA

ACCESSO SUD ALLA GALLERIA DI BASE DEL BRENNERO QUADRUPPLICAMENTO DELLA LINEA FORTEZZA - VERONA

LOTTO 1: FORTEZZA - PONTE GARDENA

ZONA INTERCONNESSIONE PONTE GARDENA

VIABILITA' DI ACCESSO
Opere di sostegno - Progr.0+132.72 - 0+296.86 - Planimetria, profilo e sezioni

SCALA:

Rev.	Descrizione	Realizzato	Data	Verificato	Data	Approvato	Data	Autore	Data
A	Emissione Definitiva per C/S		Marzo 2013	A. P.	Marzo 2013	C. M.	Marzo 2013		

COMMESSA LOTTO FASE ENTE TIPO DOC. OPERA/DISCIPLINA PROG. REV.

IBL1 10 D 26 PZ NV0900 006 A

Stampato nel Servizio di progettazione ITALFERR S.p.A. n. Dib. ALBA s.r.l.