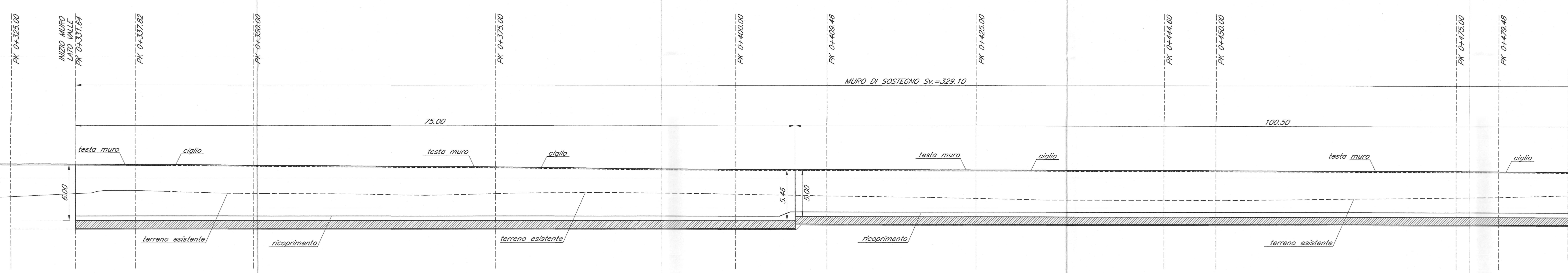
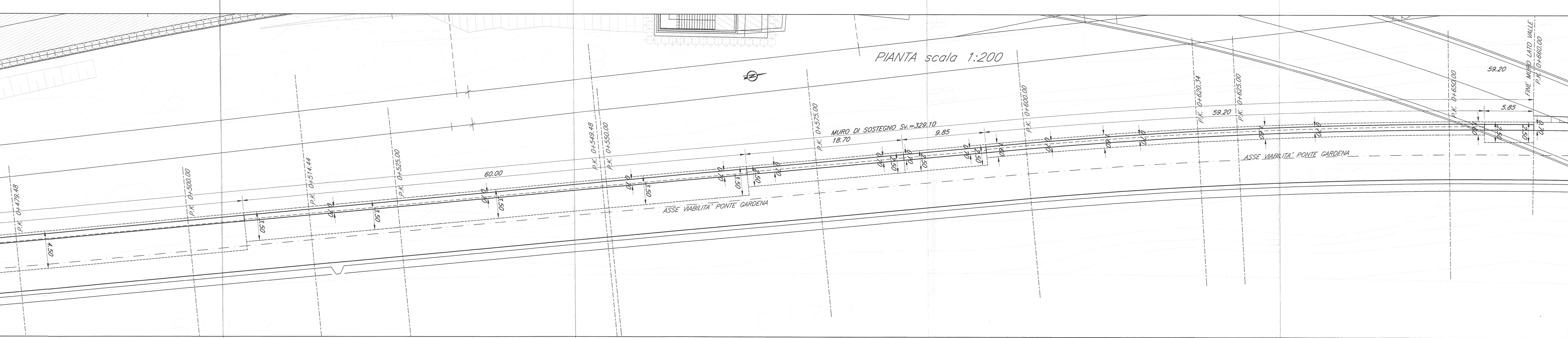
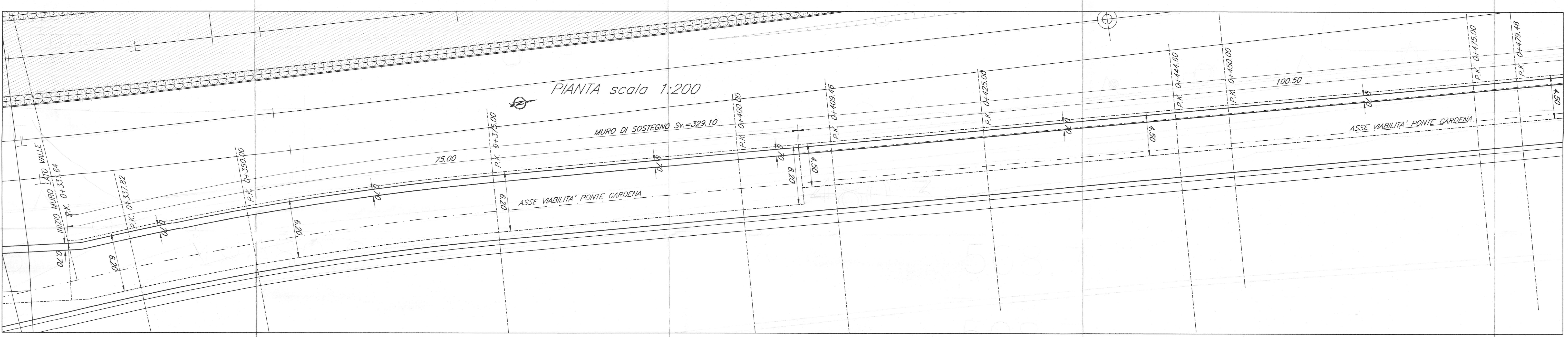
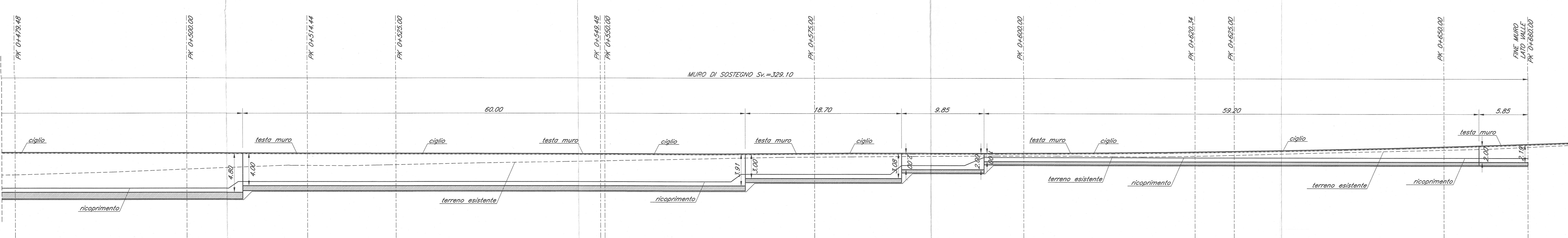


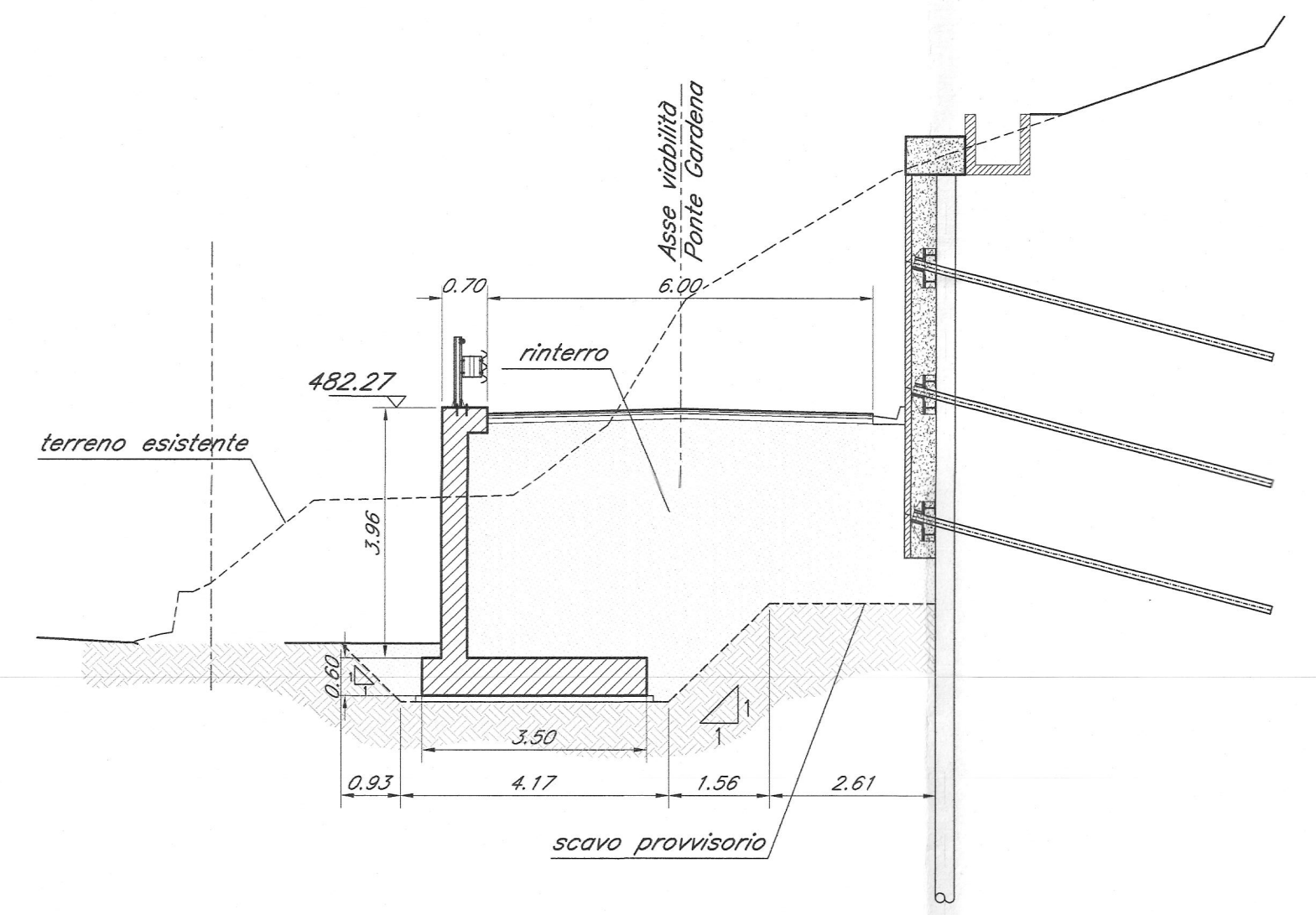
PROSPETTO MURO LATO VALLE  
scala 1:200



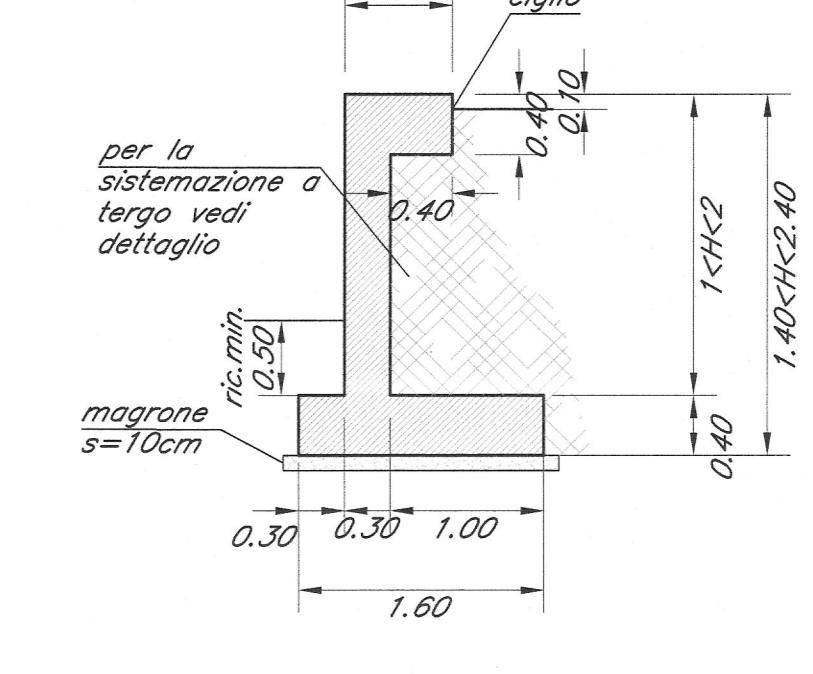
PROSPETTO MURO LATO VALLE  
scala 1:200



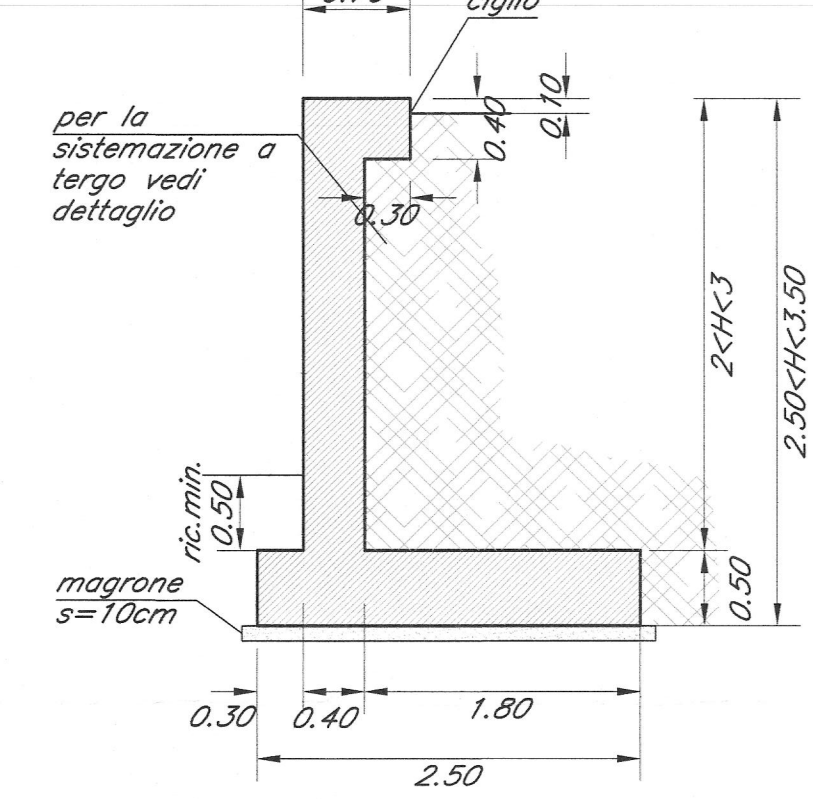
SEZIONE PK 0+525.00  
scala 1:100



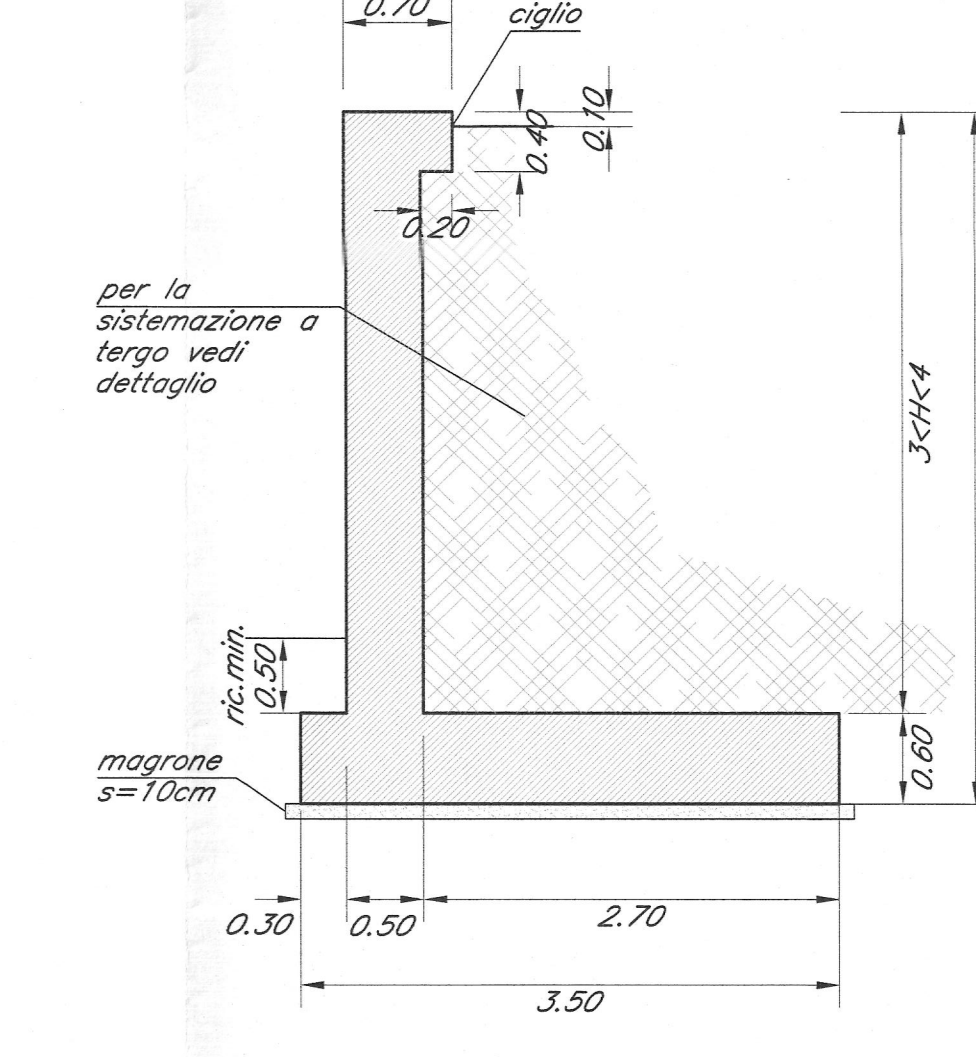
MURO 1<H<2  
scala 1:50



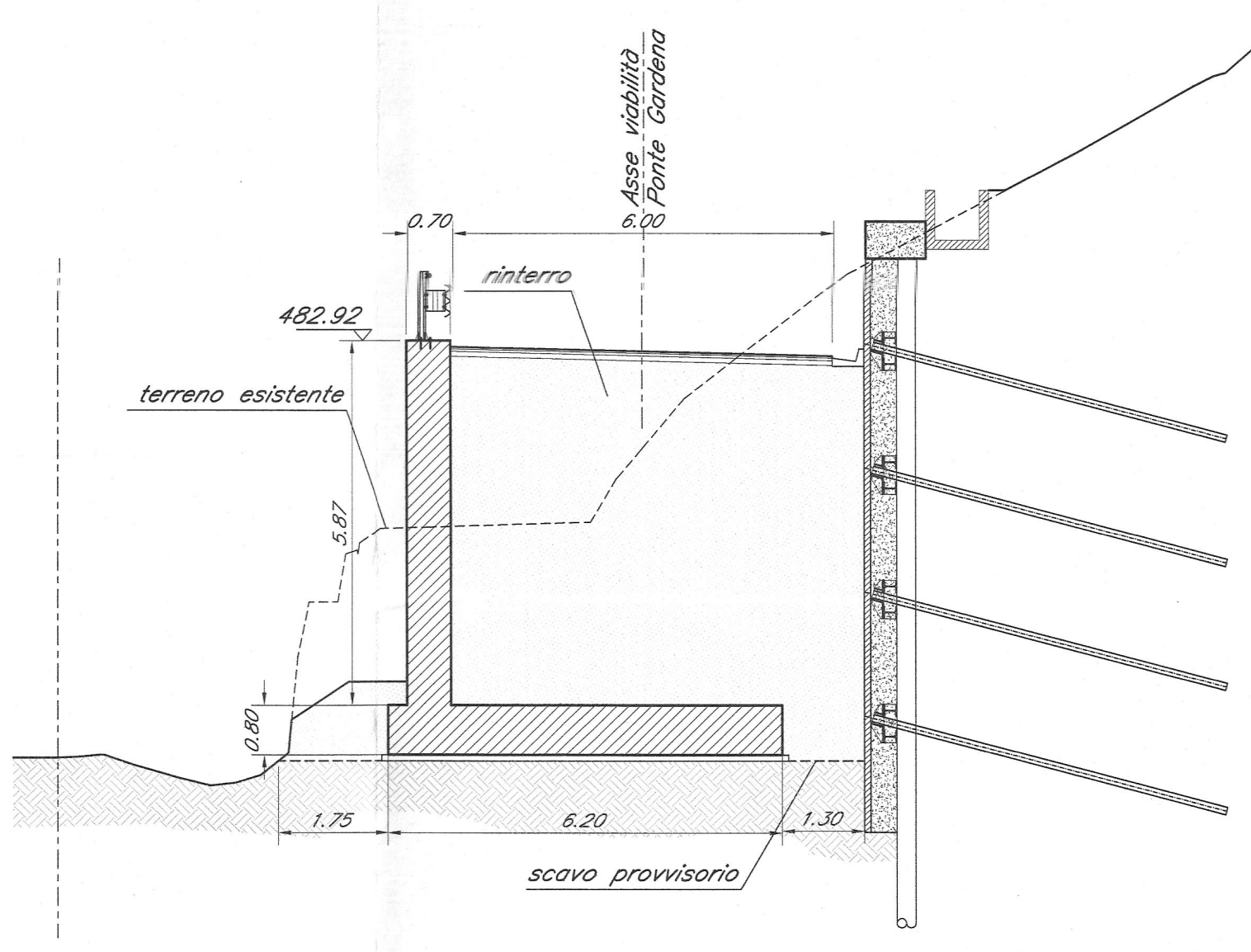
MURO 2<H<3  
scala 1:50



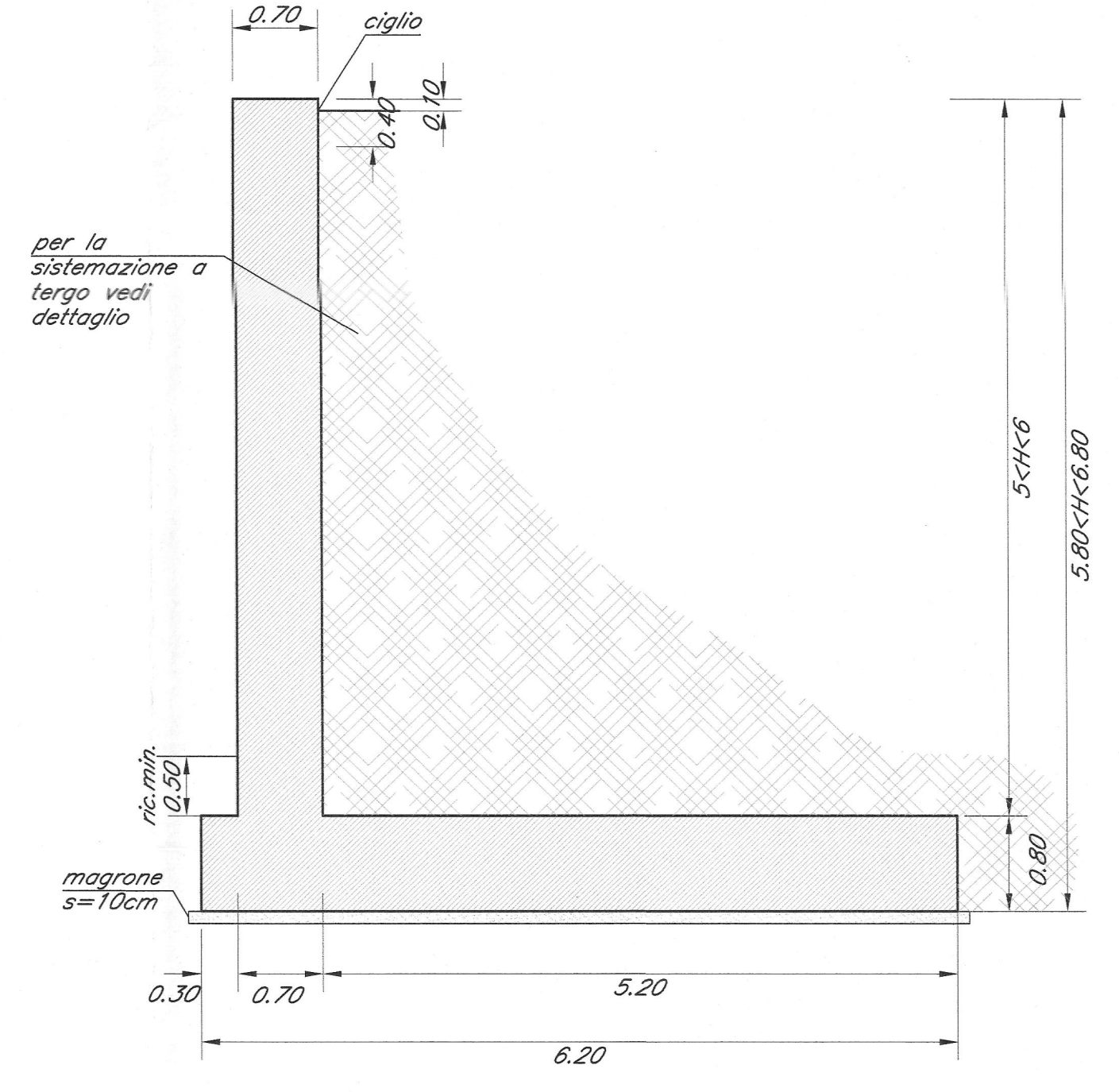
MURO 3<H<4  
scala 1:50



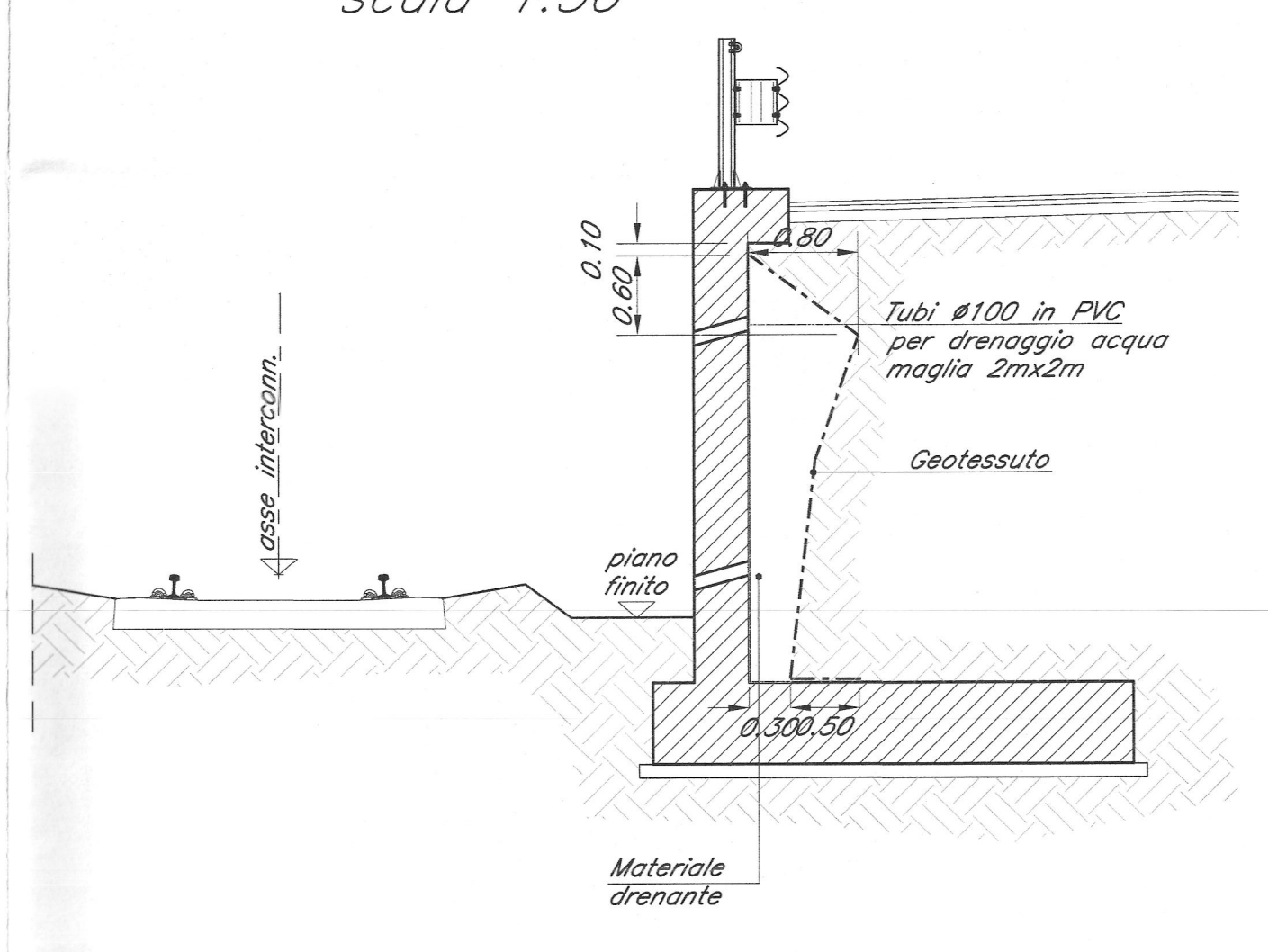
SEZIONE PK 0+350.00  
scala 1:100



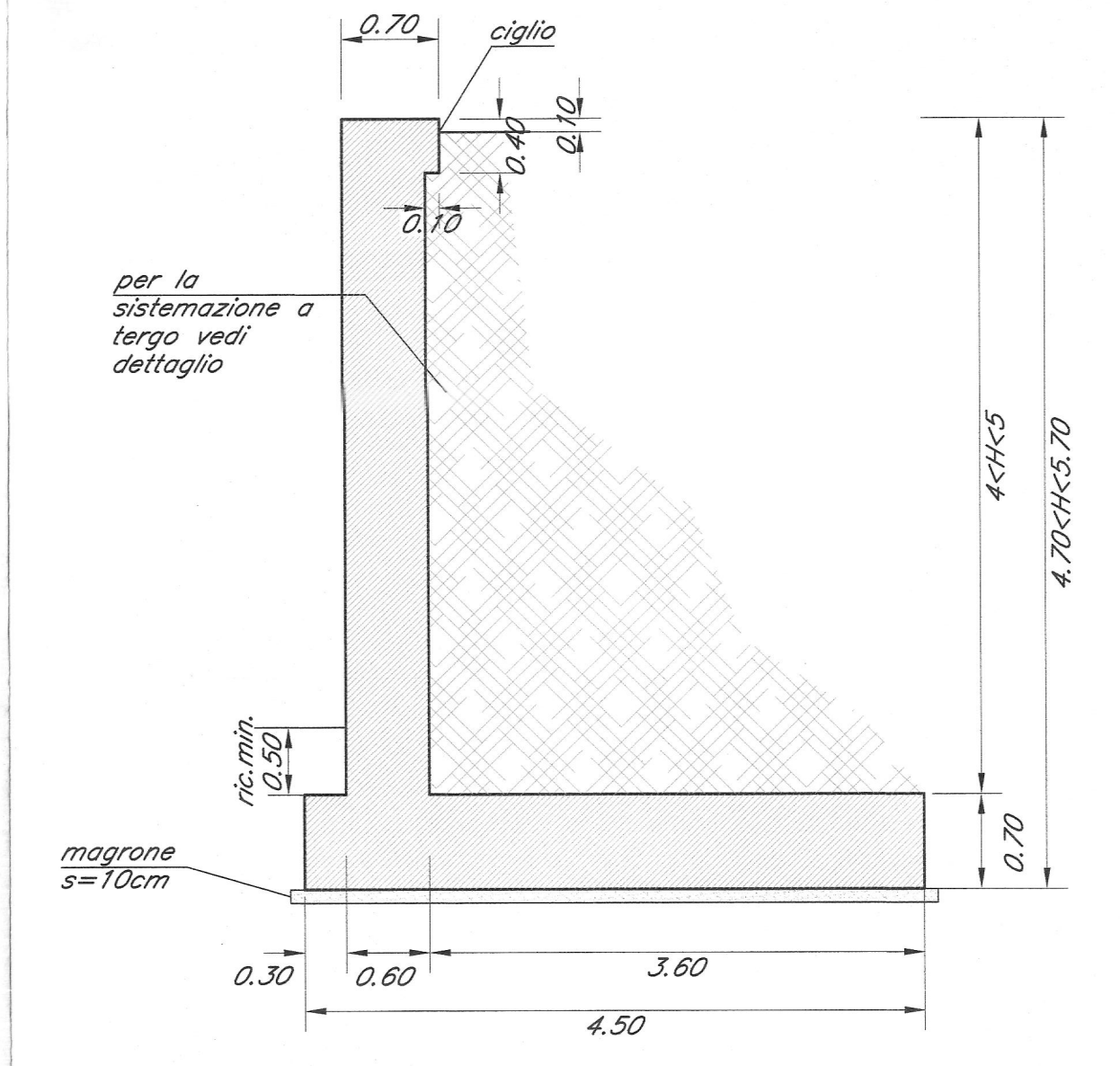
MURO 5<H<6  
scala 1:50



DETTAGLIO SISTEMAZIONE  
A TERGO DEI MURI  
scala 1:50



MURO 4<H<5  
scala 1:50



NOTA:  
PRESCRIZIONI E MATERIALI VEDI ELABORATO:  
IBL110D26X00000001A

NOTE:  
- I tiranti dovranno essere opportunamente protetti da correnti vacanti;  
- Dovranno essere verificate opportunamente le interferenze dei tiranti della paratia lato valle (ove presente) con la paratia lato monte, e di questa con le opere esistenti (ad es. le pile del viadotto dell'A22)

COMMITTENTE:  
**RFI**  
RETE FERROVIARIA ITALIANA  
GRUPPO FERROVIE DELLO STATO ITALIANE

PROGETTAZIONE:  
**ITALFERR**  
GRUPPO FERROVIE DELLO STATO ITALIANE

INFRASTRUTTURE FERROVIARIE STRATEGICHE DEFINITE DALLA  
LEGGE OBIETTIVO N. 443/01 e s.m.i.

Progetto cofinanziato dalla Unione Europea CUP: J94F9A00000001

PRODUZIONE CENTRO - NORD

PROGETTO DEFINITIVO

ASSE FERROVIARIO MONACO - VERONA

ACCESSO SUD ALLA GALLERIA DI BASE DEL BRENNERO  
QUADRUPPLICAMENTO DELLA LINEA FORTEZZA - VERONA

LOTTO 1: FORTEZZA - PONTE GARDENA

ZONA INTERCONNESSIONE PONTE GARDENA

VIABILITA' DI ACCESSO  
Opere di sostegno - Progr.0+331.64 - 0+660.00 - Planimetria, profilo e sezioni

SCALA:  
Varie

COMMESSA	LOTTO	FASE	ENTE	TIPO DOC.	OPER./DISCIPLINA	PROGR.	REV.
IBL11	10	D	26	PZ	NV010100	0108	A

Rev.	Descrizione	Redatto	Data	Verificato	Data	Approvato	Data
A	Emissione Definitiva per C/S		Marzo 2011	A. 5/8	Marzo 2011	C. Pignatelli	Marzo 2011