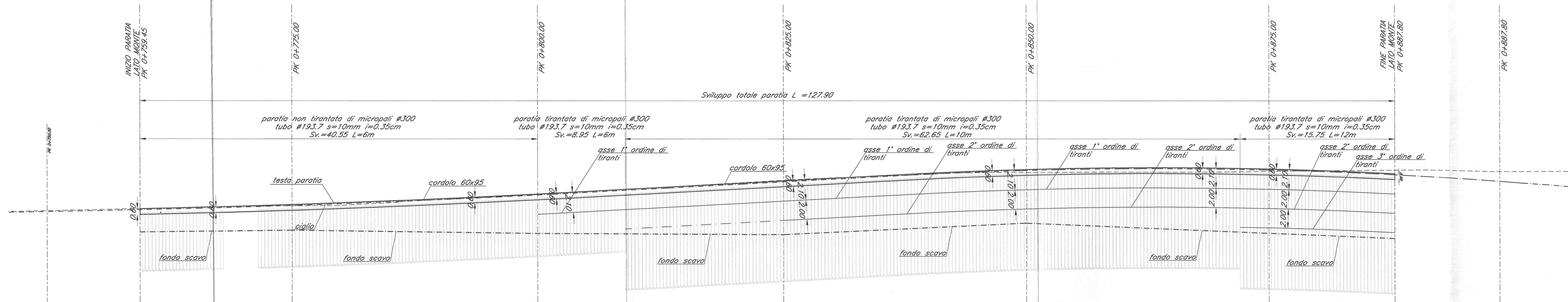


PROSPETTO PARATIA LATO VALLE  
scala 1:200



SEZIONE PK 0+875.00  
scala 1:100

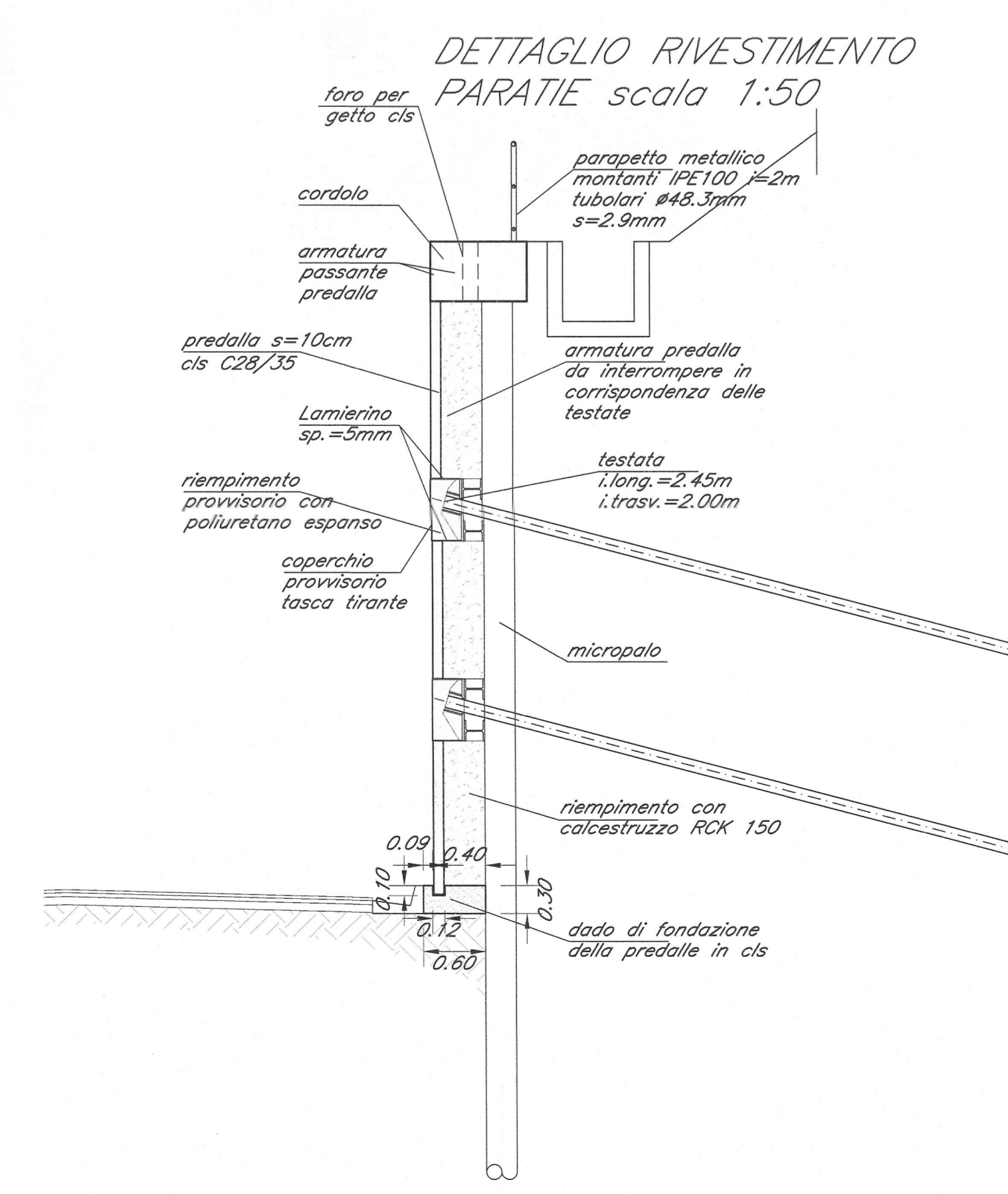
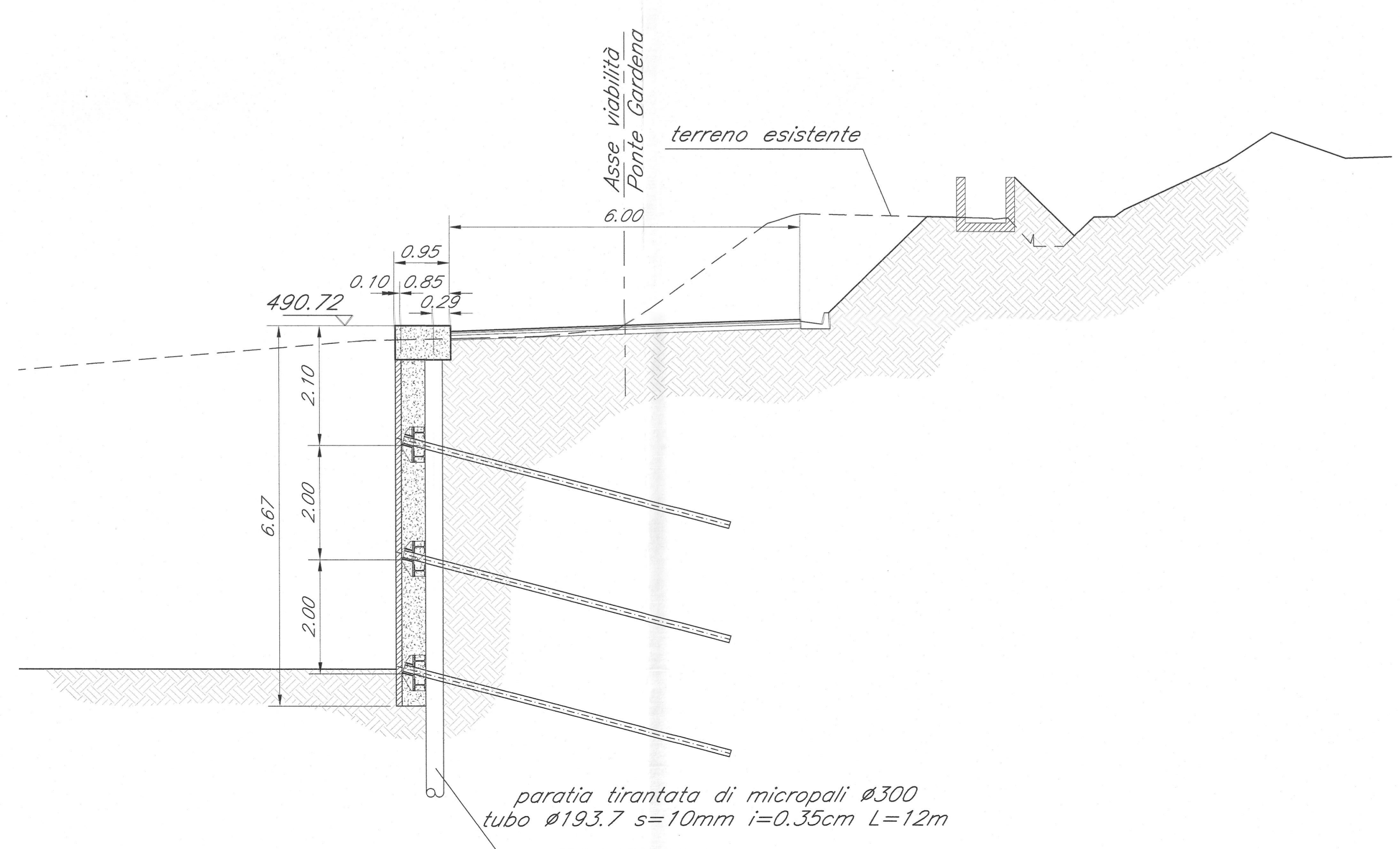


TABELLA TIRANTI:

1° ORDINE  
3 TREFOLI 0.6"  
Libera=10m  
Lbulbo=6m  
#bulbo=#250  
α=30°  
Tiriziale=250KN  
int. long.=2.45m

2° ORDINE  
4 TREFOLI 0.6"  
Libera=8m  
Lbulbo=8m  
#bulbo=#250  
α=30°  
Tiriziale=350KN  
int. long.=2.45m

3° ORDINE  
5 TREFOLI 0.6"  
Libera=8m  
Lbulbo=10m  
#bulbo=#250  
α=30°  
Tiriziale=450KN  
int. long.=2.45m

4° ORDINE  
6 TREFOLI 0.6"  
Libera=6m  
Lbulbo=12m  
#bulbo=#250  
α=30°  
Tiriziale=600KN  
int. long.=2.45m

NOTE:  
PRESCRIZIONI E MATERIALI VEDI ELABORATO:  
IBL110D26X0C0000001A

NOTE:  
- I tiranti dovranno essere opportunamente protetti da correnti vacanti;  
- Dovranno essere verificate opportunamente le interferenze dei tiranti della paratia lato valle (ove presente) con la paratia lato monte, e di questa con le opere esistenti (ad es. le pile del viadotto dell'AZ2)

COMMITTENTE: **RFI** RETE FERROVIARIA ITALIANA GRUPPO FERROVIE DELLO STATO ITALIANO

PROGETTAZIONE: **ITALFER** GRUPPO FERROVIE DELLO STATO ITALIANO

INFRASTRUTTURE FERROVIARIE STRATEGICHE DEFINITE DALLA LEGGE OBIETTIVO N. 443/01 e s.m.i

Progetto cofinanziato dalla Unione Europea CUP: J46F3400020001

PRODUZIONE CENTRO - NORD

PROGETTO DEFINITIVO

ASSE FERROVIARIO MONACO - VERONA

ACCESSO SUD ALLA GALLERIA DI BASE DEL BRENNERO QUADRUPPLICAMENTO DELLA LINEA FORTEZZA - VERONA

LOTTO 1: FORTEZZA - PONTE GARDENA

ZONA INTERCONNESSIONE PONTE GARDENA

VIABILITÀ DI ACCESSO  
Opere di sostegno - Progr.0+759.45 - 0+887.80 - Planimetria, profilo e sezioni

SCALA: **Varie**

COMMESSA	LOTTO	FASE	ENTE	TIPO DOC.	OPERA/DISCIPLINA	PROGR.	REV.
IBL1	10	D	26	PZ	NV0900	010	A

Rev.	Descrizione	Redatto	Data	Verificato	Data	Approvato	Data	Autore	Disegnato
A	Emissione Definitiva per CGS		Marzo 2013		Marzo 2013		Marzo 2013		

Stampato dal Servizio di progettazione ITALFER S.p.A. A.L.B.A. s.r.l.