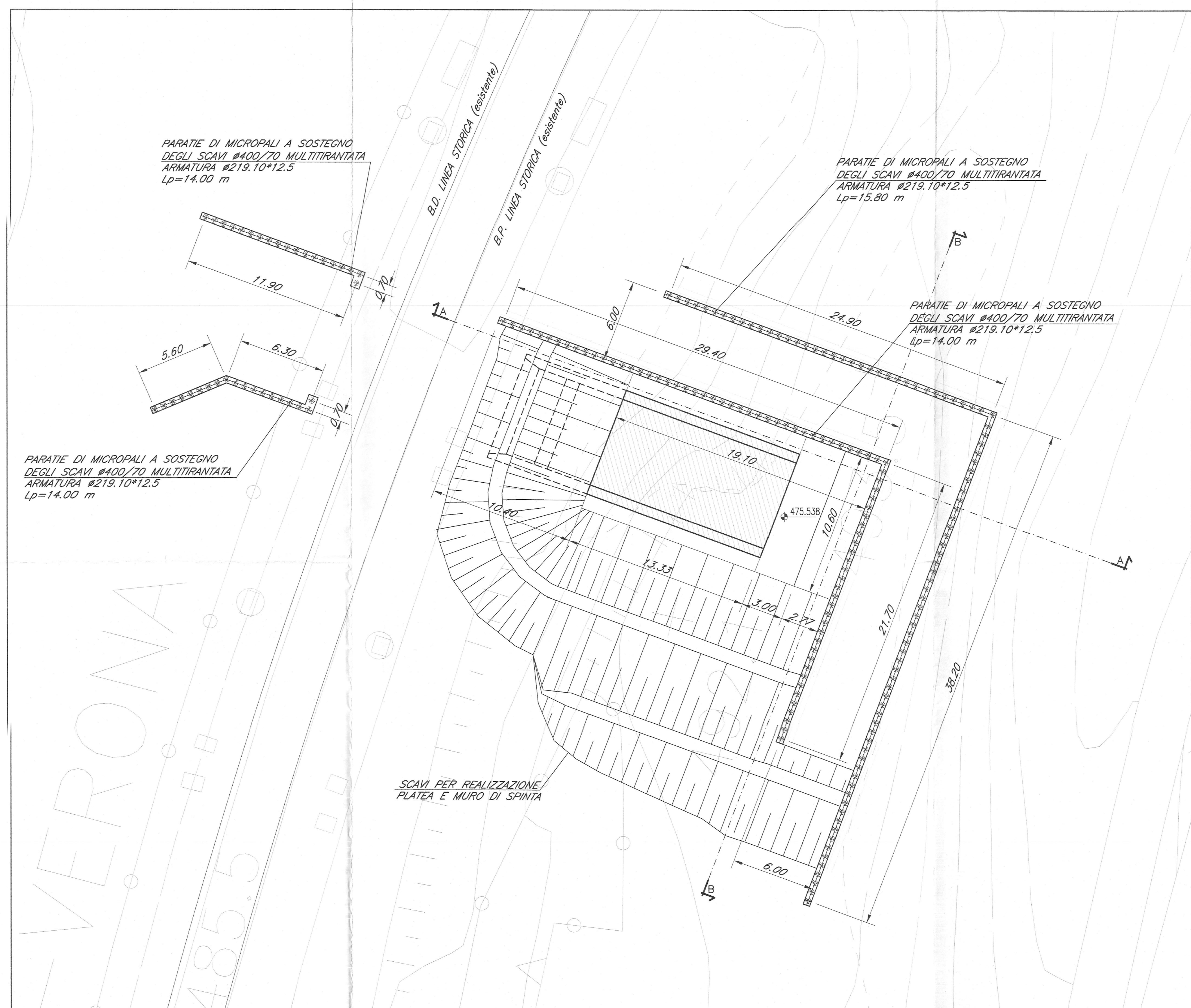
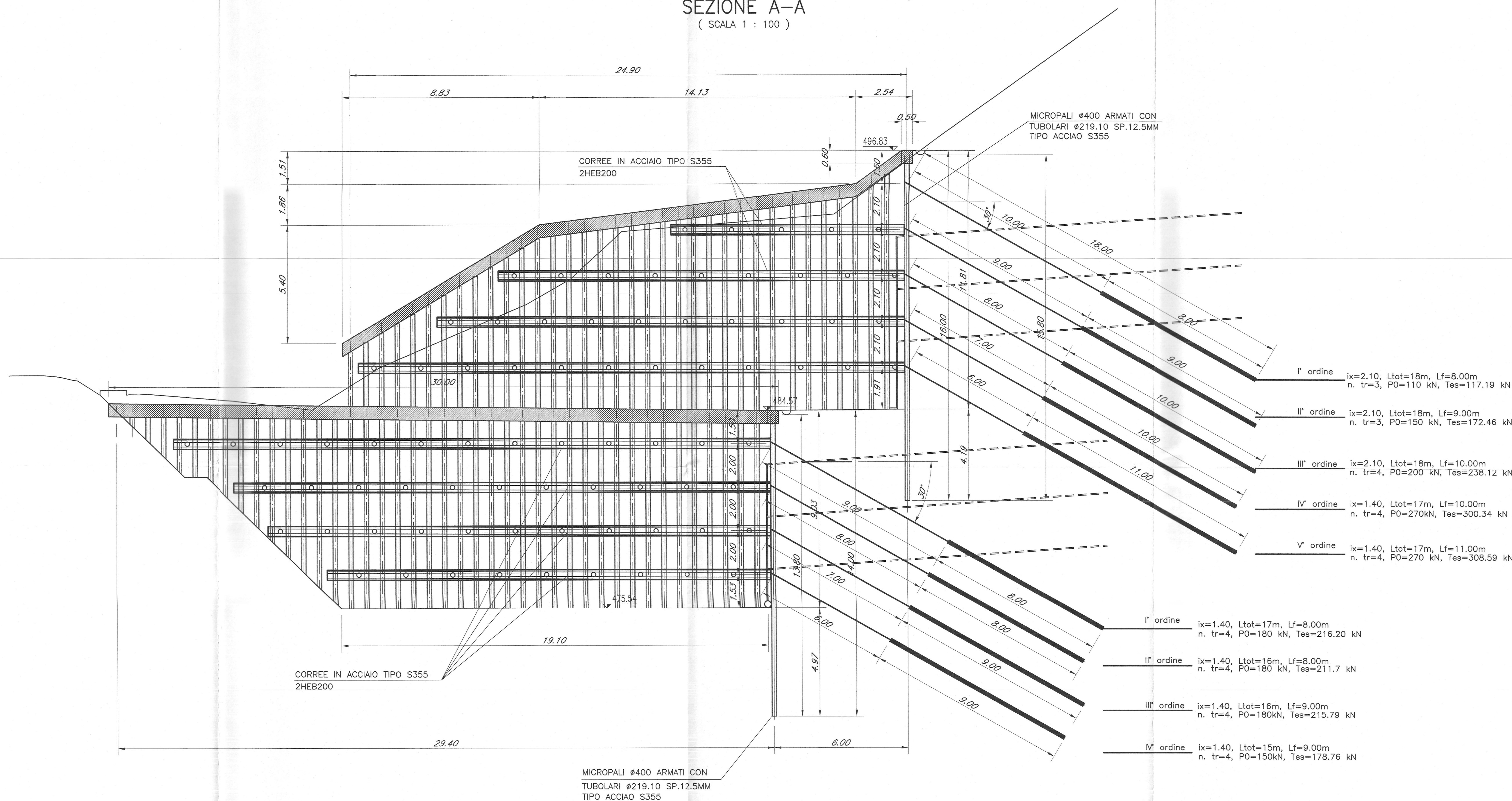


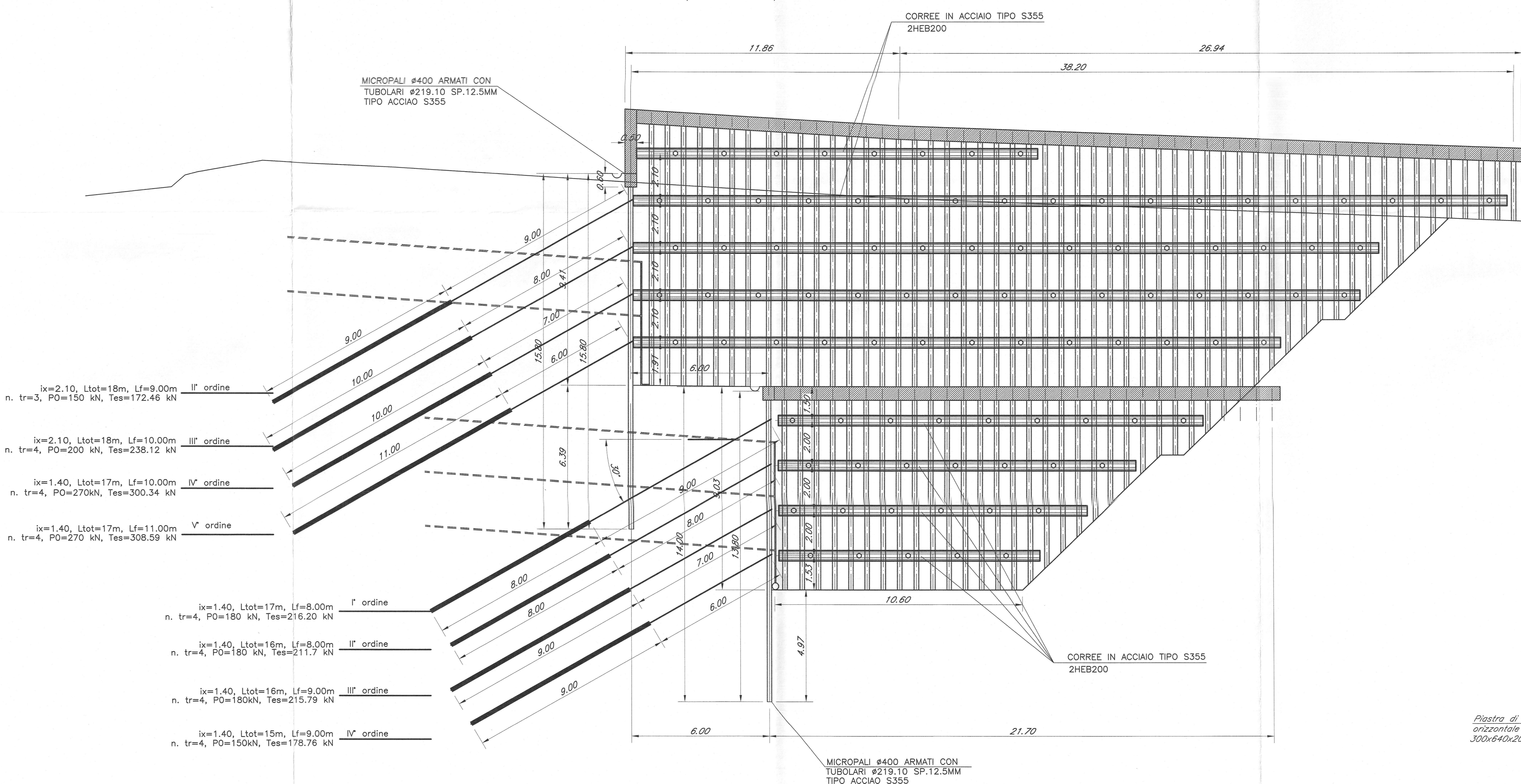
PIANTA SCAVI  
(SCALA 1 : 200)



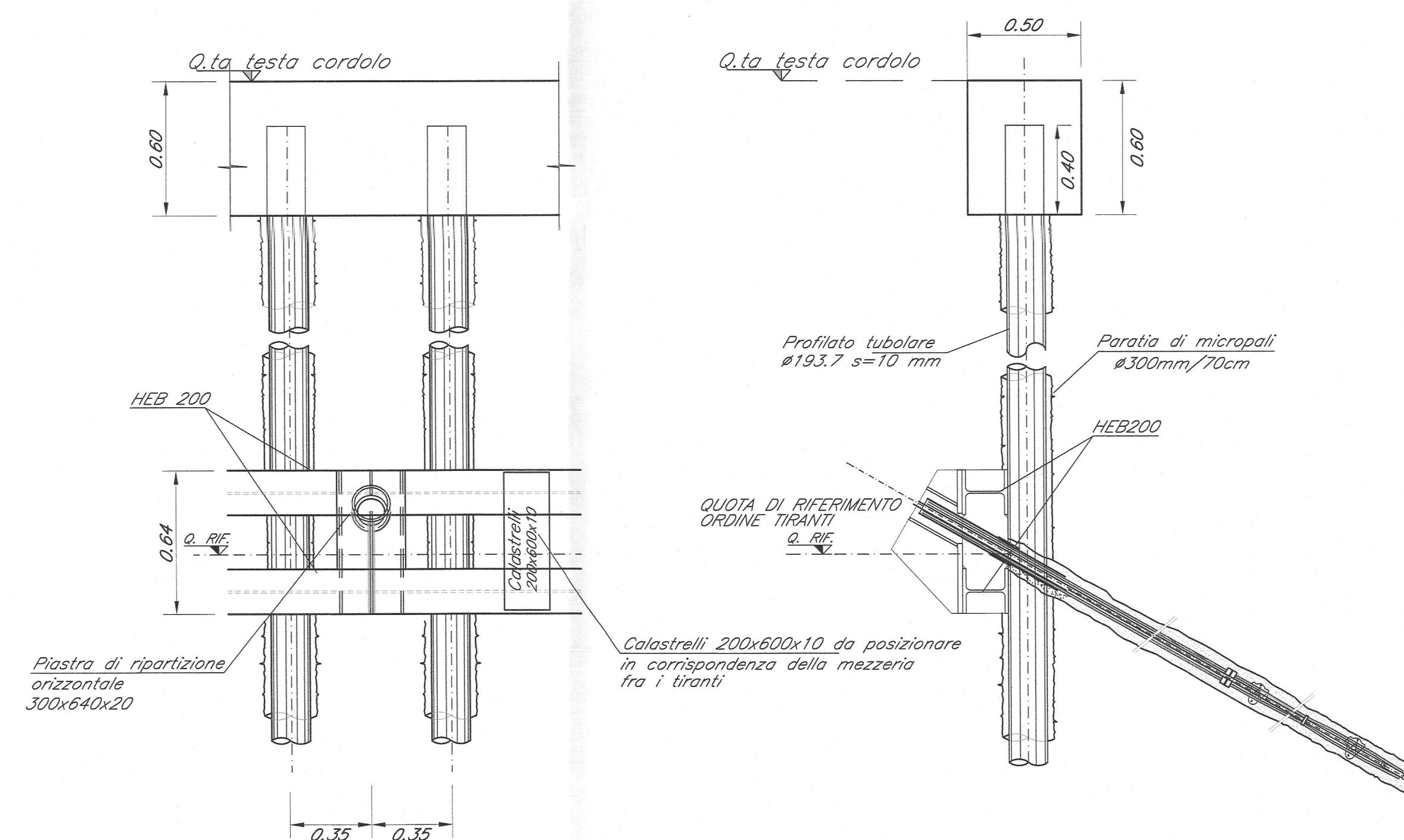
SEZIONE A-A  
(SCALA 1 : 100)



SEZIONE B-B  
(SCALA 1 : 100)



PART. TRAVE DI CORREA  
(SCALA 1 : 20)



NOTA:  
PRESCRIZIONI E MATERIALI VEDI ELABORATO: IBL110D26XK0000001A

COMMITTENTE: **RFI** RETE FERROVIARIA ITALIANA GRUPPO FERROVIE DELLO STATO ITALIANO

PROGETTAZIONE: **ITALFERR** GRUPPO FERROVIE DELLO STATO ITALIANO

**INFRASTRUTTURE FERROVIARIE STRATEGICHE DEFINITE DALLA LEGGE OBIETTIVO N. 443/01 e s.m.i**

Progetto cofinanziato dalla Unione Europea CUP: J84F0400020001

**PRODUZIONE CENTRO - NORD**

**PROGETTO DEFINITIVO**

**ASSE FERROVIARIO MONACO - VERONA**

**ACCESSO SUD ALLA GALLERIA DI BASE DEL BRENNERO QUADRUPPLICAMENTO DELLA LINEA FORTEZZA - VERONA**

**LOTTO 1: FORTEZZA - PONTE GARDENA**

ZONA INTERCONNESSIONE PONTE GARDENA

VIABILITA' DI ACCESSO  
Viabilità di accesso - Sottopasso scatorolare - Opere propedeutiche alla spinta Tav. 1/2

SCALA: **VARIE**

COMMESSA	LOTTO	FASE	ENTE	TIPO DOC.	OPERA/DISCIPLINA	PROGR.	REV.
IBL1	10	D	26	PZ	NV0900	011	A

Rev.	Descrizione	Redatto	Data	Verificato	Data	Approvato	Data
A	Emissione Definitiva per CDS		Marzo 2010	A. F.lli	Marzo 2010	C. M. P. G. G.	Marzo 2010

Stampato nel servizio di plottaggio ITALFERR S.p.A. ALBA S.r.l.