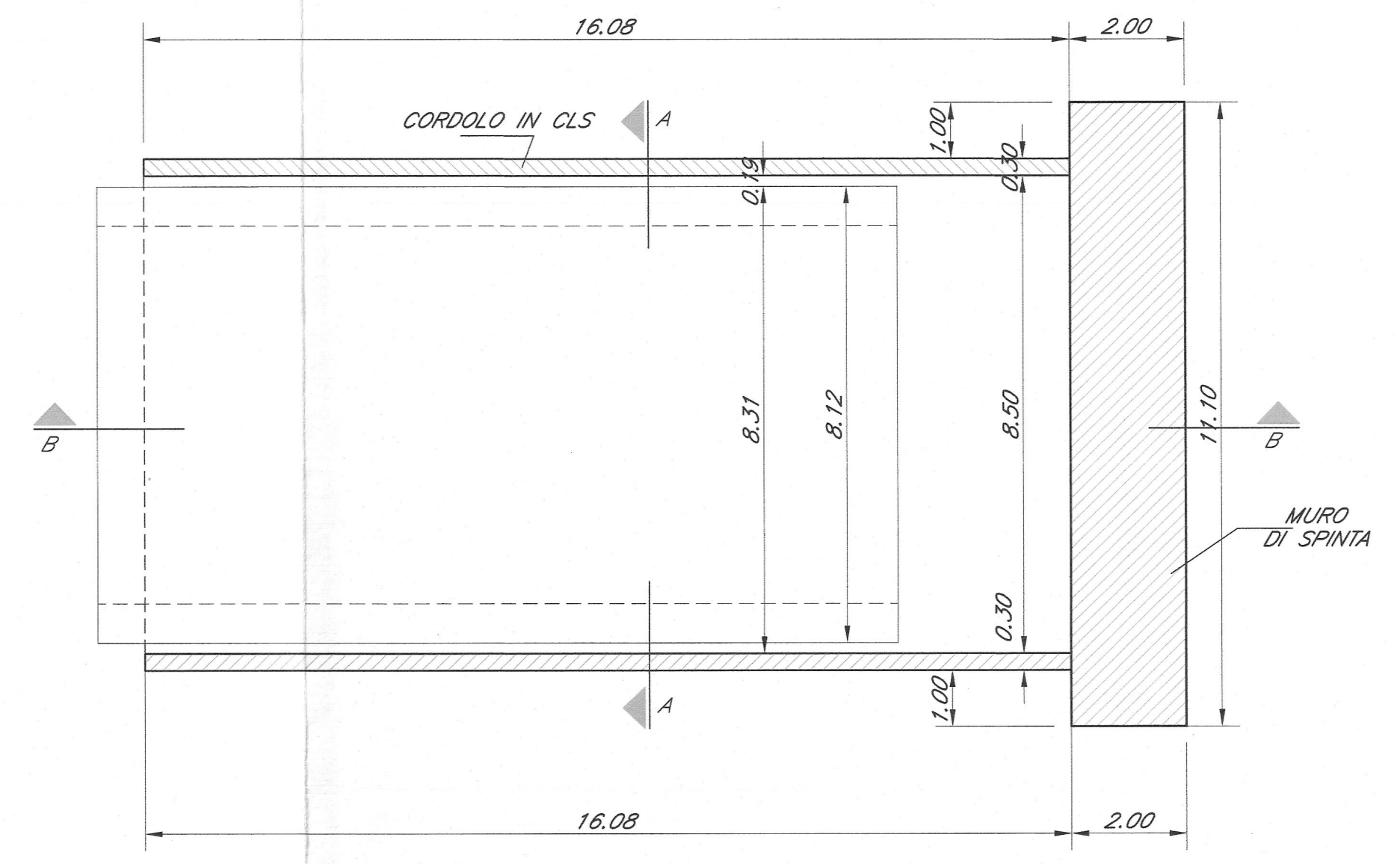
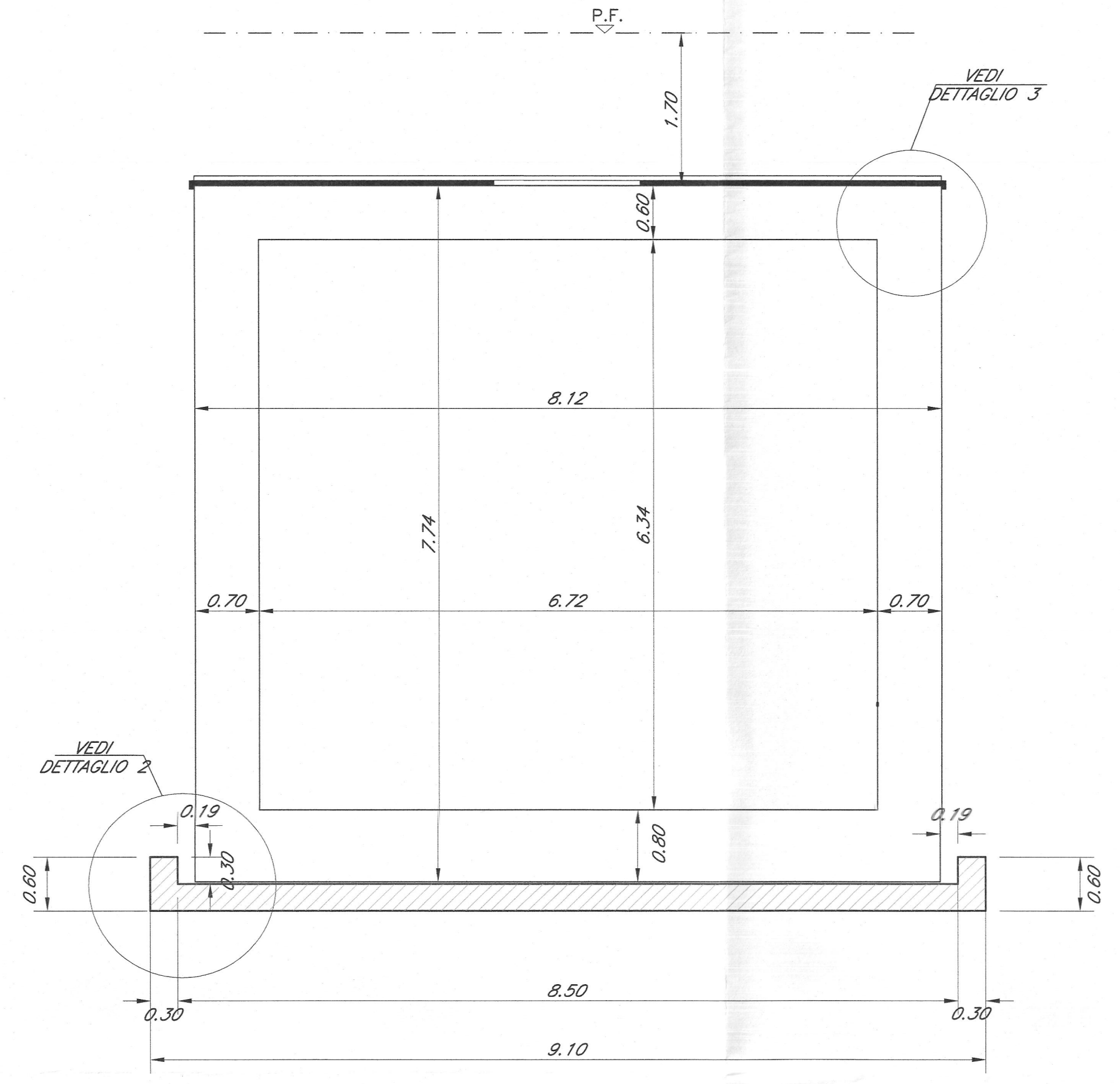


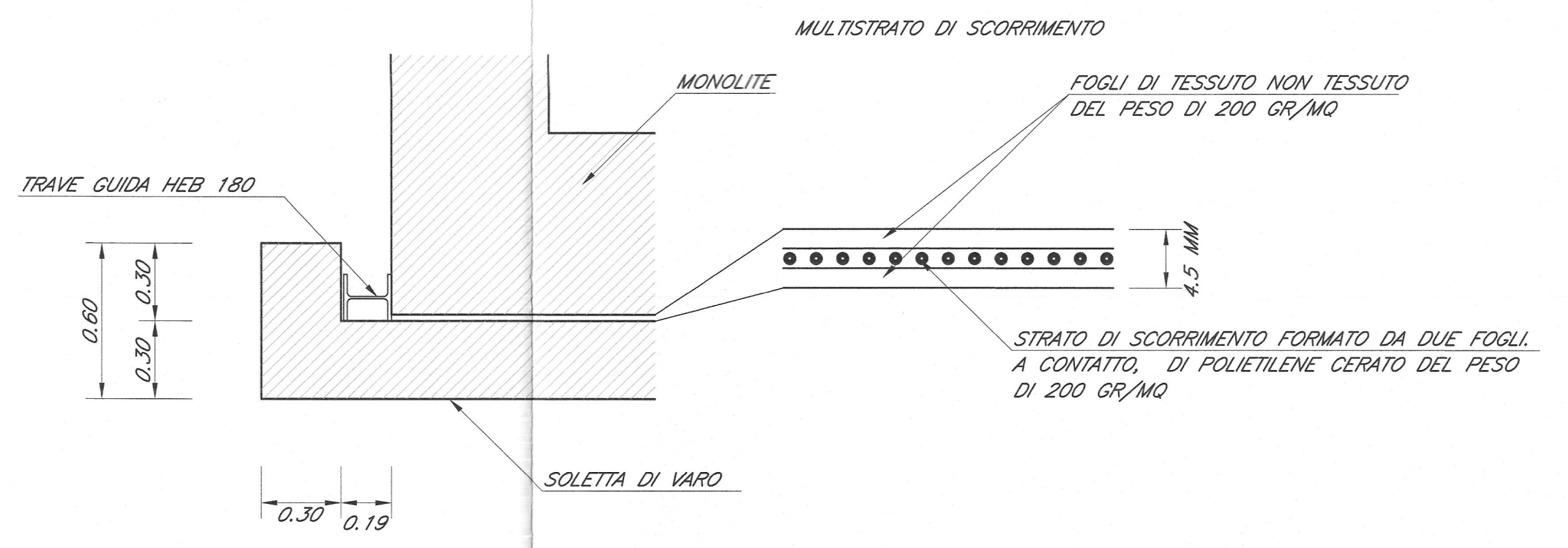
PIANTA
(SCALA 1 : 100)



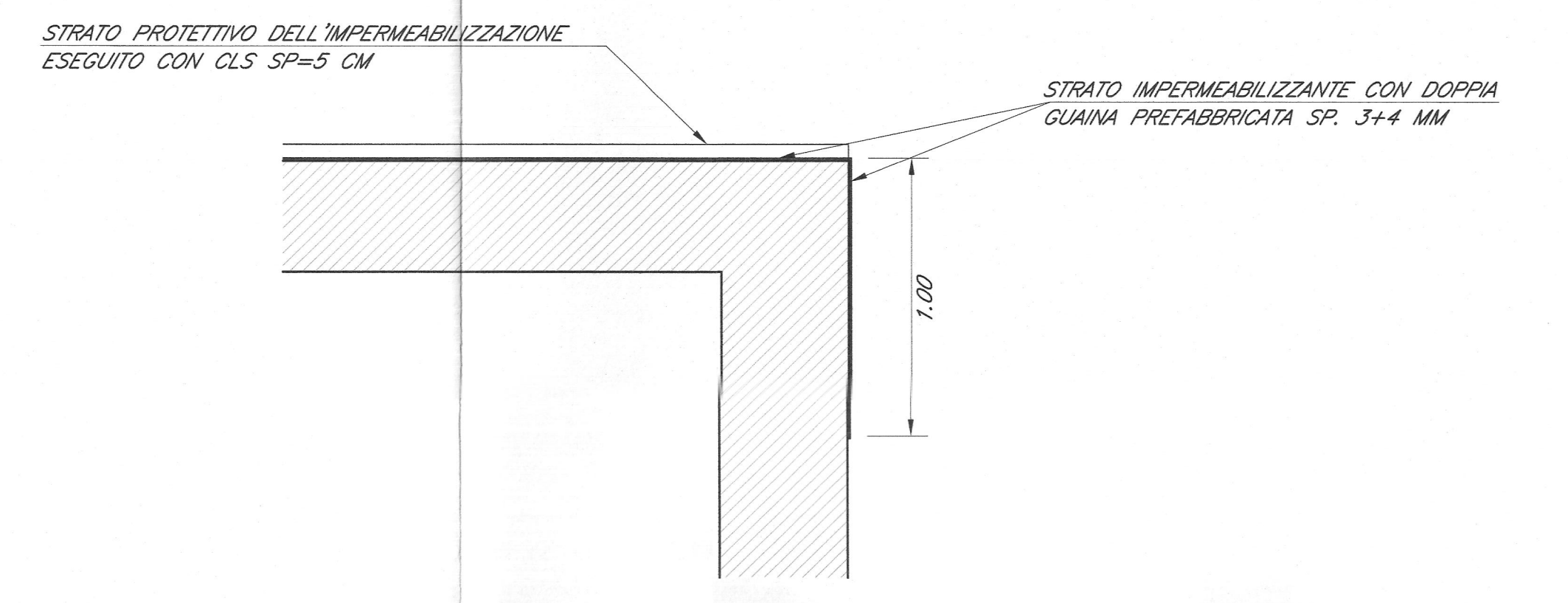
SEZIONE B-B
(SCALA 1 : 100)



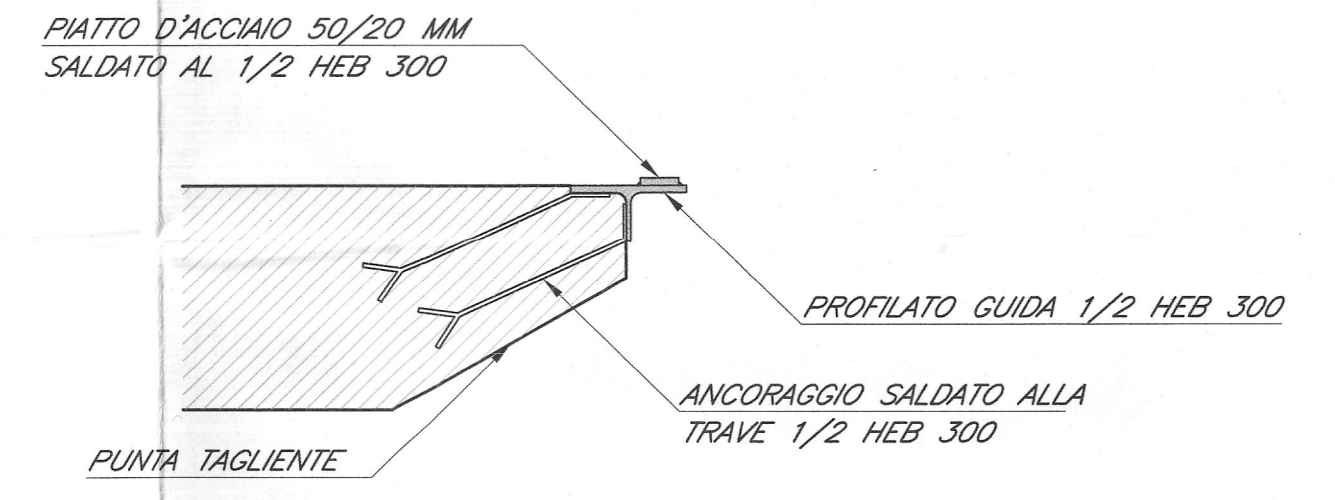
DETTAGLIO 2
(SCALA 1 : 20)



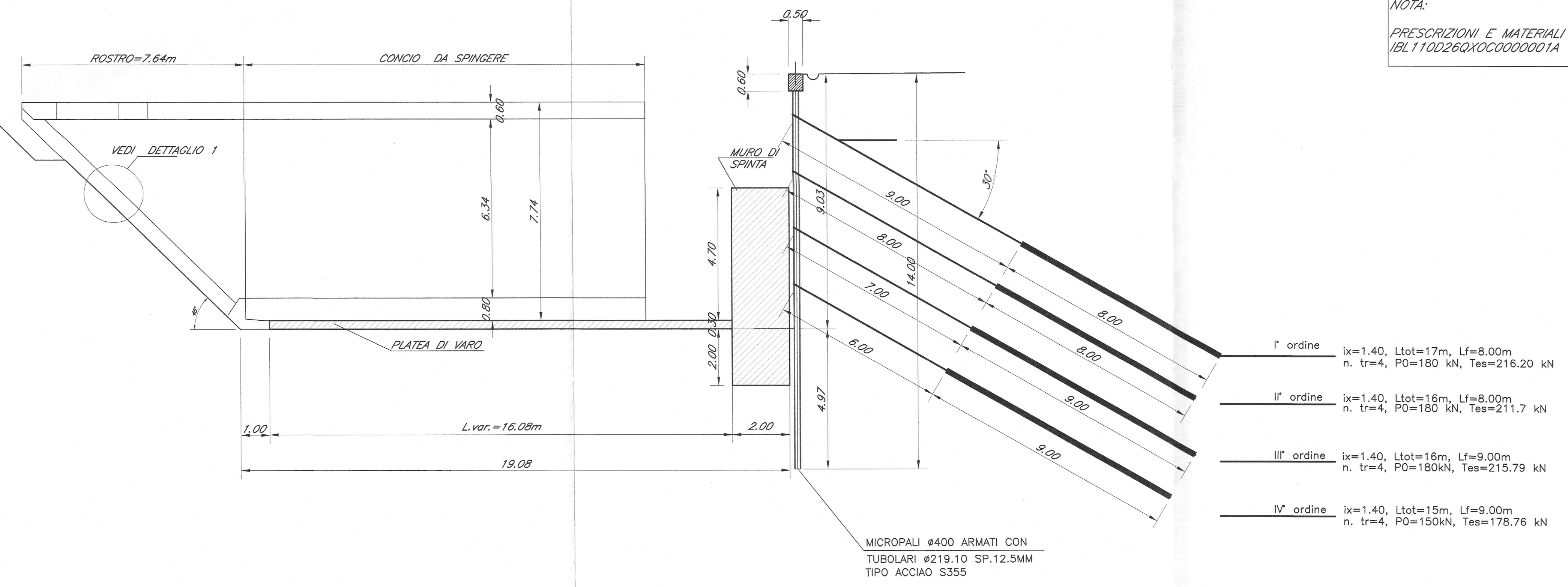
DETTAGLIO 3
(SCALA 1 : 20)



DETTAGLIO 1
(SCALA 1 : 20)



SEZIONE A-A
(SCALA 1 : 100)



NOTA:
PRESCRIZIONI E MATERIALI VEDI ELABORATO: IBL110D262XOC0000001A

- I° ordine ix=1.40, Ltot=17m, Lf=8.00m
n. tr=4, PO=180 kN, Tes=216.20 kN
- II° ordine ix=1.40, Ltot=16m, Lf=8.00m
n. tr=4, PO=180 kN, Tes=211.7 kN
- III° ordine ix=1.40, Ltot=16m, Lf=9.00m
n. tr=4, PO=180kN, Tes=215.79 kN
- IV° ordine ix=1.40, Ltot=15m, Lf=9.00m
n. tr=4, PO=150kN, Tes=178.76 kN

MICROPALI Ø400 ARMATI CON TUBOLARI Ø219.10 SP.12.5MM TIPO ACCIAIO S355

COMMITTENTE:
RFI
RETE FERROVIARIA ITALIANA
GRUPPO FERROVIE DELLO STATO ITALIANE

PROGETTAZIONE:
ITALFERR
GRUPPO FERROVIE DELLO STATO ITALIANE

INFRASTRUTTURE FERROVIARIE STRATEGICHE DEFINITE DALLA LEGGE OBIETTIVO N. 443/01 e s.m.i

Progetto cofinanziato dalla Unione Europea
CLUP: J94F0400002001

PRODUZIONE CENTRO - NORD

PROGETTO DEFINITIVO

ASSE FERROVIARIO MONACO - VERONA

ACCESSO SUD ALLA GALLERIA DI BASE DEL BRENNERO QUADRUPPLICAMENTO DELLA LINEA FORTEZZA - VERONA

LOTTO 1: FORTEZZA - PONTE GARDENA

ZONA INTERCONNESSIONE PONTE GARDENA

VIABILITA' DI ACCESSO
Viabilità di accesso - Sottopasso scatolare - Opere propedeutiche alla spinta Tav. 2/2

SCALA: **VARIE**

COMMESSA	LOTTO	FASE	ENTE	TIPO DOC.	OPERA/DISCIPLINA	PROGR.	REV.
IBL1	10	D	26	PZ	NV0900	012	A

Revis.	Descrizione	Redatto	Data	Verificato	Data	Approvato	Data	Autore	Data
A	Emissione Definitiva per CdS		Marzo 2013		Marzo 2013		Marzo 2013		