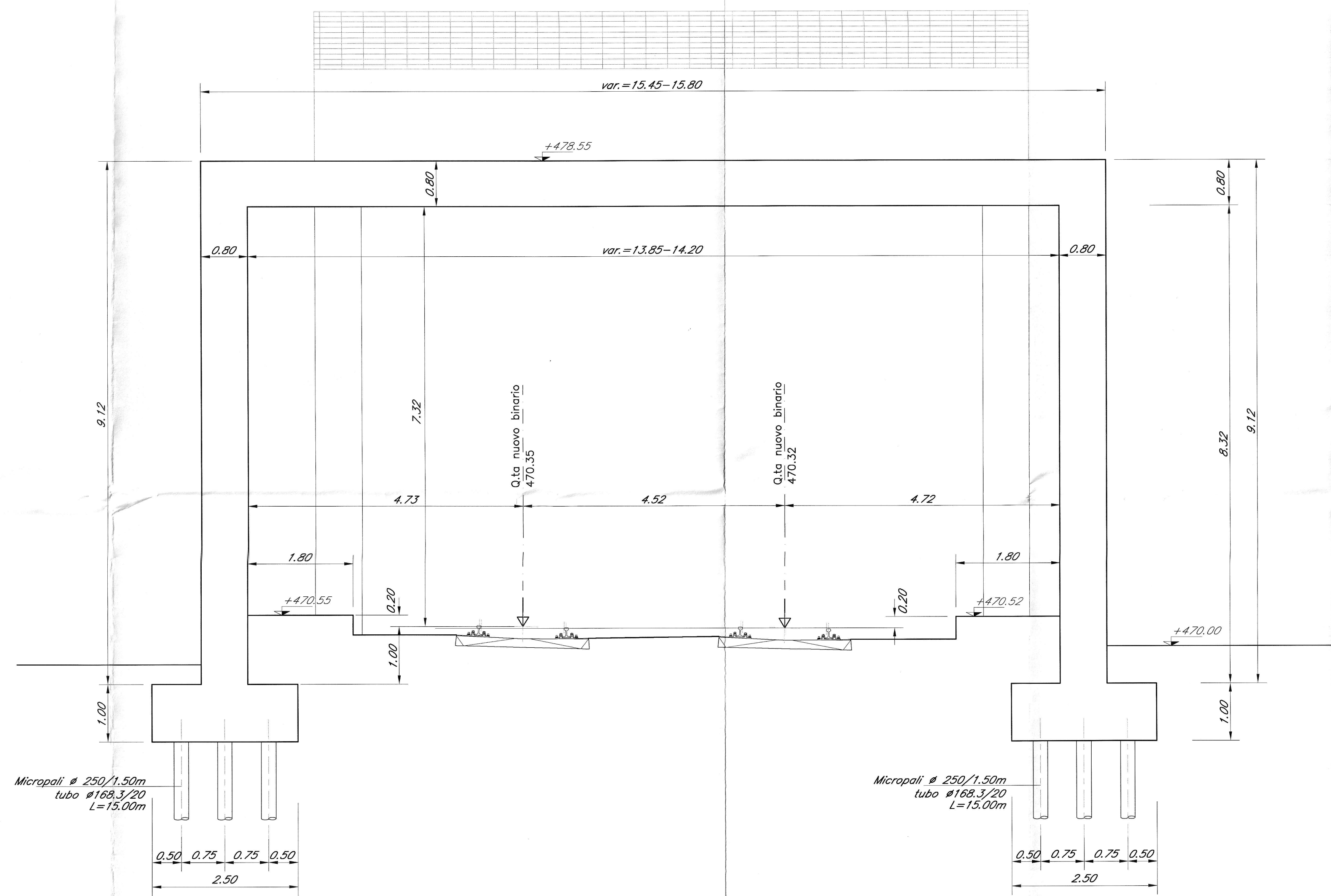


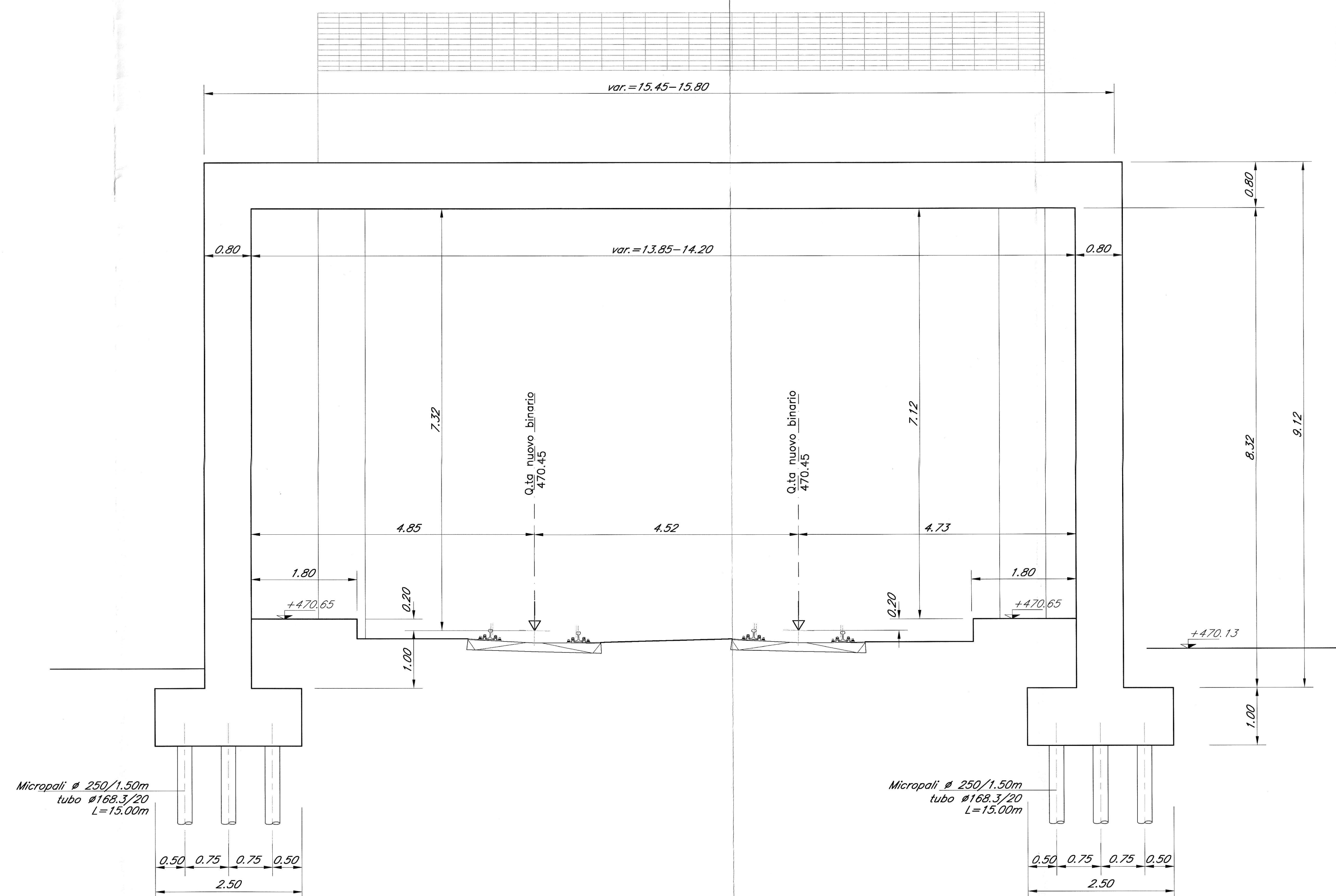
SEZIONE 11 - PK 172.+150.00

Scala 1:50



SEZIONE 16 - PK 172.+175.00

Scala 1:50



CARPENTERIA TRAVI PREFABBRICATE

Scala 1:20

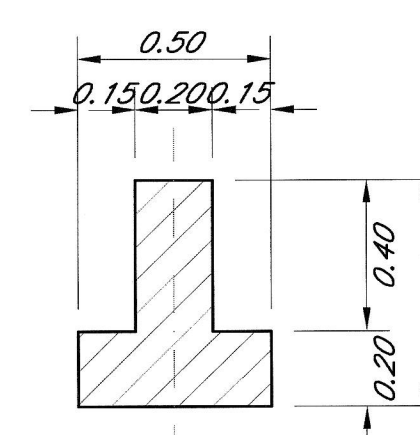


TABELLA MATERIALI						
CALCESTRUZZO						
Classe di resistenza	Classe di lavorabilità	Classe di esposizione	Classe di cemento	Classe di resistenza minima (N/mm²)	Classe di esposizione (N/mm²)	Classe di esposizione (N/mm²)
A 1	0.45	S4-S5	C28/C35	35	XE1	20
B	0.55	S3-S4	C28/C35	35	XE1	20
C	0.55	S3-S4	C32/C40	35	XE1	20
D	0.55	S3-S4	C28/C35	35	XE1	20
E	0.60	S3-S4	C25/C30	30	XE2	25
F	0.60	S4-S5	C25/C30	30	XE2	32
G	0.60	S4-S5	C25/C30	30	XE2	32
H	0.60	S4-S5	C12/C15	10	XE2	32

ACCIAIO	
ACCIAIO IN BARRE PER GETTI E RETI ELETTROSALDATE	B450C fyk >= 450Mpa ftk >= 540Mpa 1.15 <= fyk / fyk < 1.35 fyk = tensione caratteristica di snervamento ftk = tensione caratteristica di rottura
ACCIAIO ARMONICO DI TIPO STABILIZZATO PER TRAVI E TRAVERSI	Trefoli 40.6" ftk 1860 MPa - fy(1)k 1670 MPa a trave
ACCIAIO PER CARPENTERIA METALLICA	S355J0C3
BULLONI PER UNIONI A TAGLIO	W8.8, DADO Classe 8
ACCIAIO PER ARMATURA MICROPALI	S275JR (ex FE 430 B)
SALDATURE	In accordo con istruzioni FS 44/3
PIOLI	Acciaio S235 J2G3 + C450 fy/fy >= 1.2 fy >= 350 Mpa fy >= 450 Mpa Allungamento >= 12% Strizione >= 50% Composizione Chimica C:0.18; Mn:0.9; S:0.04; P:0.05
VERNICIATURA	Zinco e cado secondo FS 44/V

PRESCRIZIONI	
COPRIFERRO NETTO	
- PALI DI FONDAZIONE E PER PARABIE, DIAFRAMMI	s=60 mm
- SOLETTI DI FONDAZIONE, FONDAZIONI ARMATE E NON ARMATE	s=40 mm
- OPERE IN ELEVAZIONE IN VISTA (PILE, SPALLE BAGGIOLI, PULVINI)	s=40 mm
- OPERE IN ELEVAZIONE CON SUPERIORE INTRADOSSO O NON SPECIFICABILI	s=40 mm
- SOLETTE DA PONTE - ESTRADOSSO	s=35 mm
- SOLETTE DA PONTE - INTRADOSSO (GETTO IN OPERA)	s=35 mm
- SOLETTE DA PONTE - INTRADOSSO (GETTO SU PREDALLE)	s=30 mm
- IMPALCATI STRADALI - ARMATURA ORDINARIA	s=30 mm
- IMPALCATI STRADALI IN C.A.P. - CAVI PRE-TESI	s=mm(30prezzo; 50mm)
- IMPALCATI STRADALI IN C.A.P. - CAVI POST-TESI	s=mm(40prezzo; 50mm)
- PREDALLE CON FUZIONI STRUTTURALI	s=25 mm
- PREDALLE SENZA FUZIONI STRUTTURALI	s=mm(30prezzo; 20mm)
- CUNETTE, CANALLETTE E CORDOLI	s=40 mm

INCIDENZE	
MURO SPONDA 1/2	
- FONDAZIONE	90 Kg/m³
- ELEVAZIONE	130 Kg/m³
- PALLI	120 Kg/m³
MURI ZONA 1/2	
- FONDAZIONE	130 Kg/m³
- ELEVAZIONE	100 Kg/m³
PENSILINE DI STAZIONE	
- PARAMENTO	130 Kg/m³
- COPERTURA	100 Kg/m³
- FONDAZIONI PILASTRO/PARAMENTO	100 Kg/m³

GALLERIA ARTIFICIALE	
- FONDAZIONI	120 Kg/m³
- TRAVI PREFABBRICATE	150 Kg/m³
- PIEDRITI	150 Kg/m³
BA	
- CORDOLO	90 Kg/m³

COMMITTENTE: **RFI** RETE FERROVIARIA ITALIANA GRUPPO FERROVIE DELLO STATO ITALIANO

PROGETTAZIONE: **ITALFERR** GRUPPO FERROVIE DELLO STATO ITALIANO

INFRASTRUTTURE FERROVIARIE STRATEGICHE DEFINITE DALLA LEGGE OBIETTIVO N. 443/01 e s.m.i

Progetto cofinanziato dalla Unione Europea CUP: J94F400002001

**U.O. STRUTTURE**

**PROGETTO DEFINITIVO**

**ASSE FERROVIARIO MONACCA - VERONA**

**ACCESSO SUD ALLA GALLERIA DI BASE DEL BRENNERO QUADRUPPLICAMENTO DELLA LINEA FORTEZZA - VERONA**

**LOTTO 1: FORTEZZA - PONTE GARDENA**

ELABORATI STRUTTURALI

GALLERIA ARTIFICIALE - IMBOCCO

CARPENTERIE - SEZIONI

SCALA: 1:100								
COMMESSA	LOTTO	FASE	ENTE	TIPO DOC.	OPERADISCIPLINA	PROGR.	REV.	
IBL1	10	D	09	BA	GA1000	001	A	
Rev.	Descrizione	Redatto	Data	Verificato	Data	Approvato	Data	Autografo (DMG)
A	Emissione definitiva per CUP	G. Grimaldi	marzo 2015	A. Ota / S. Casati	marzo 2015	C. M. / A. Vizzini	marzo 2015	