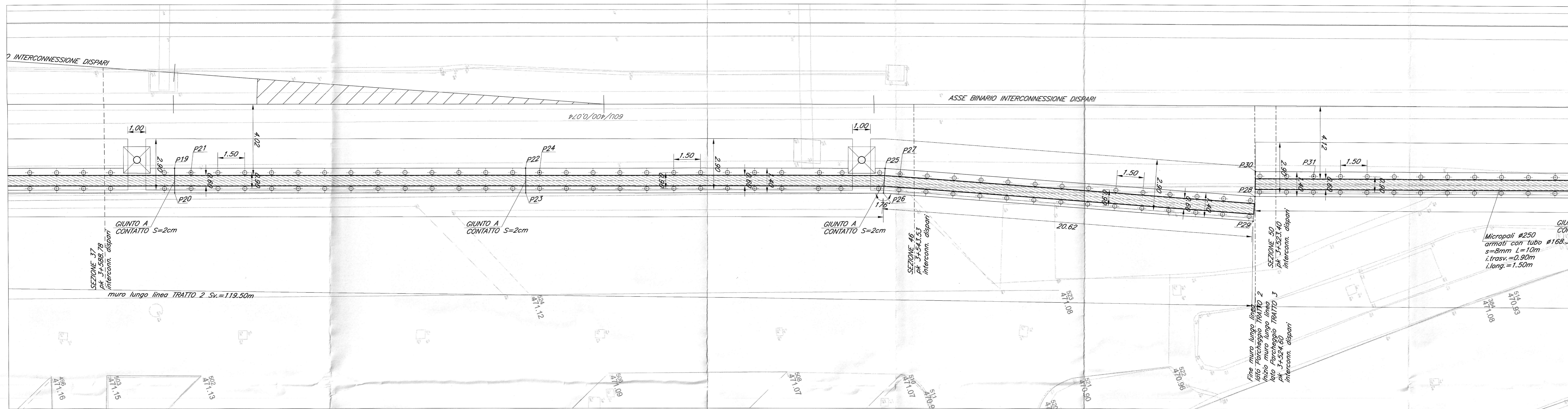


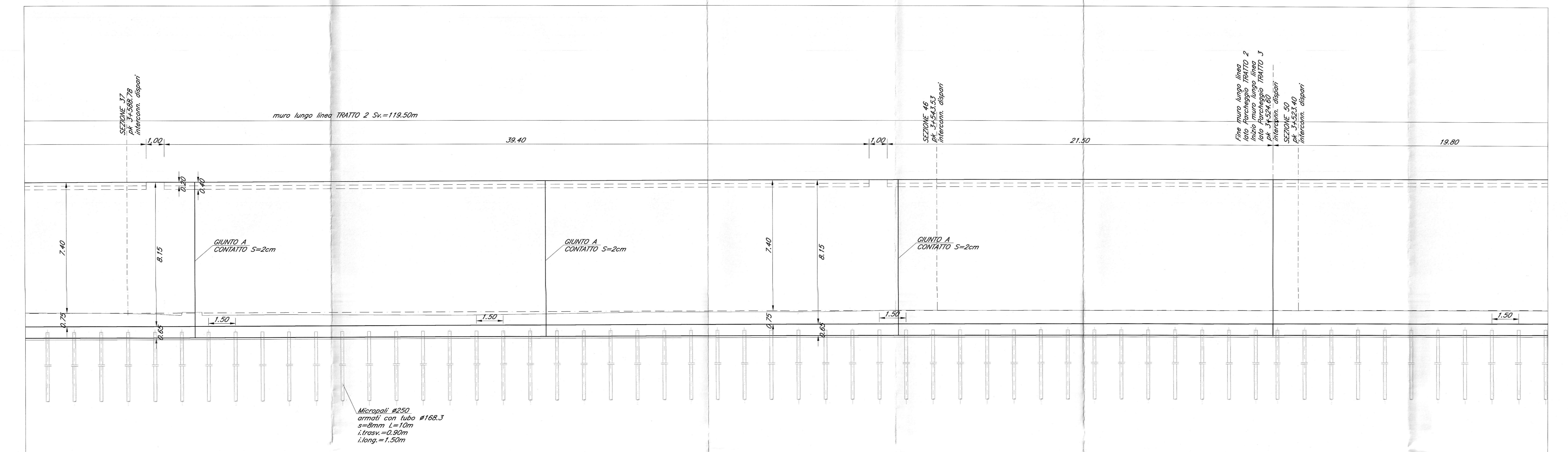
PIANTA MURI LATO PARCHEGGIO

Scala 1:100



PROSPETTO MURI LATO PARCHEGGIO

Scala 1:100



SEZIONE 37

Scala 1:100

SEZIONE 46

Scala 1:100

SEZIONE 50

Scala 1:100

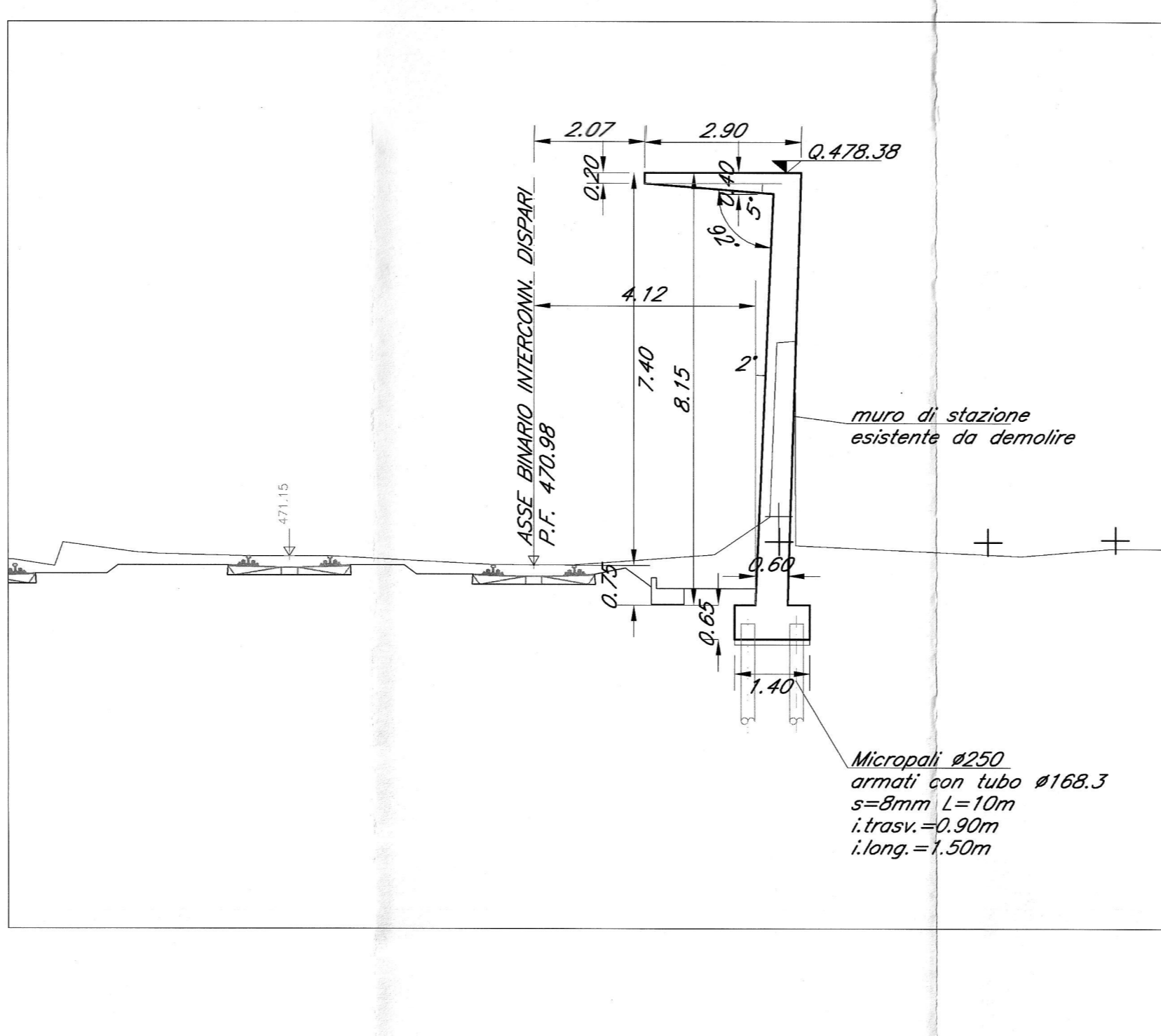
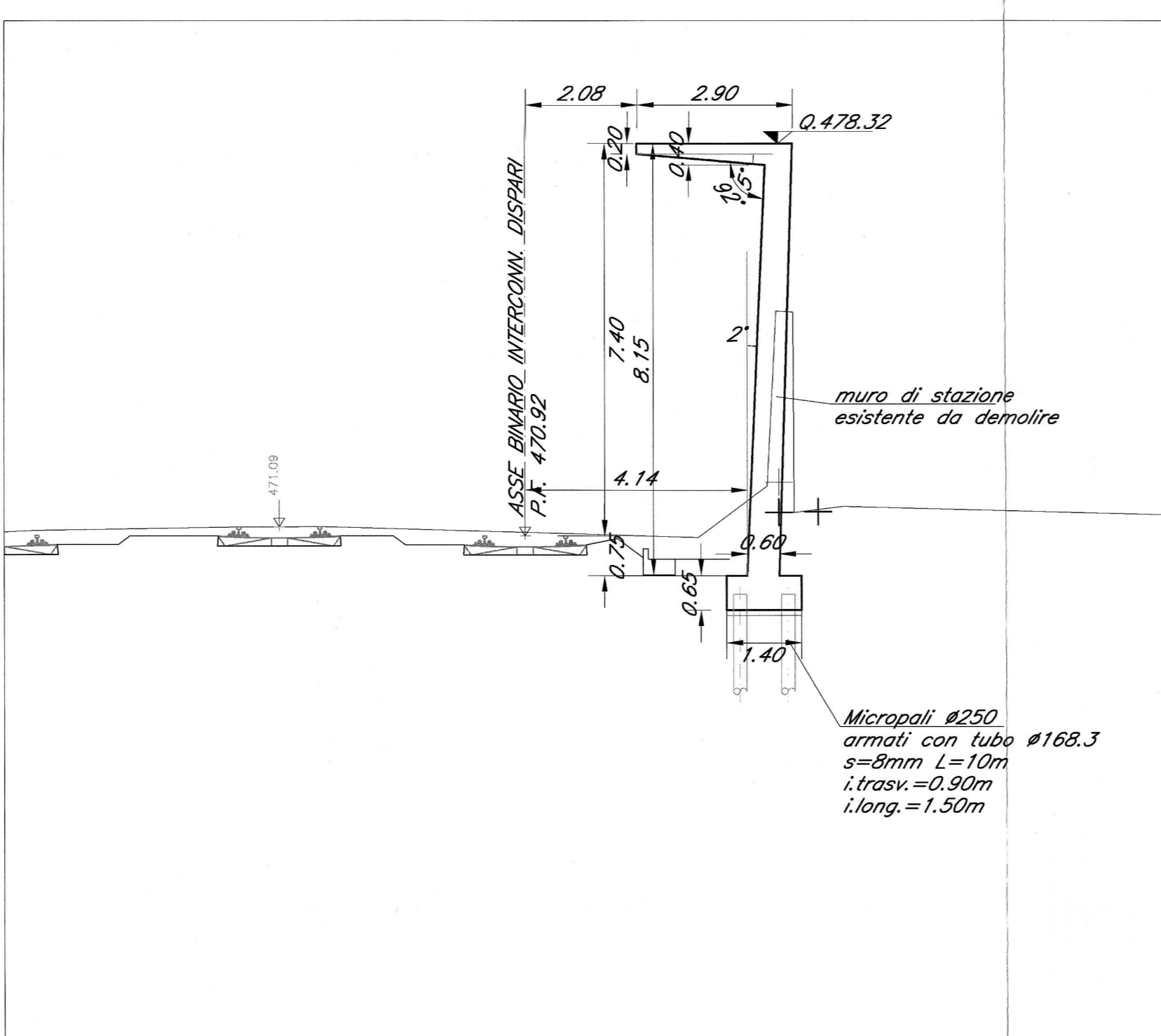
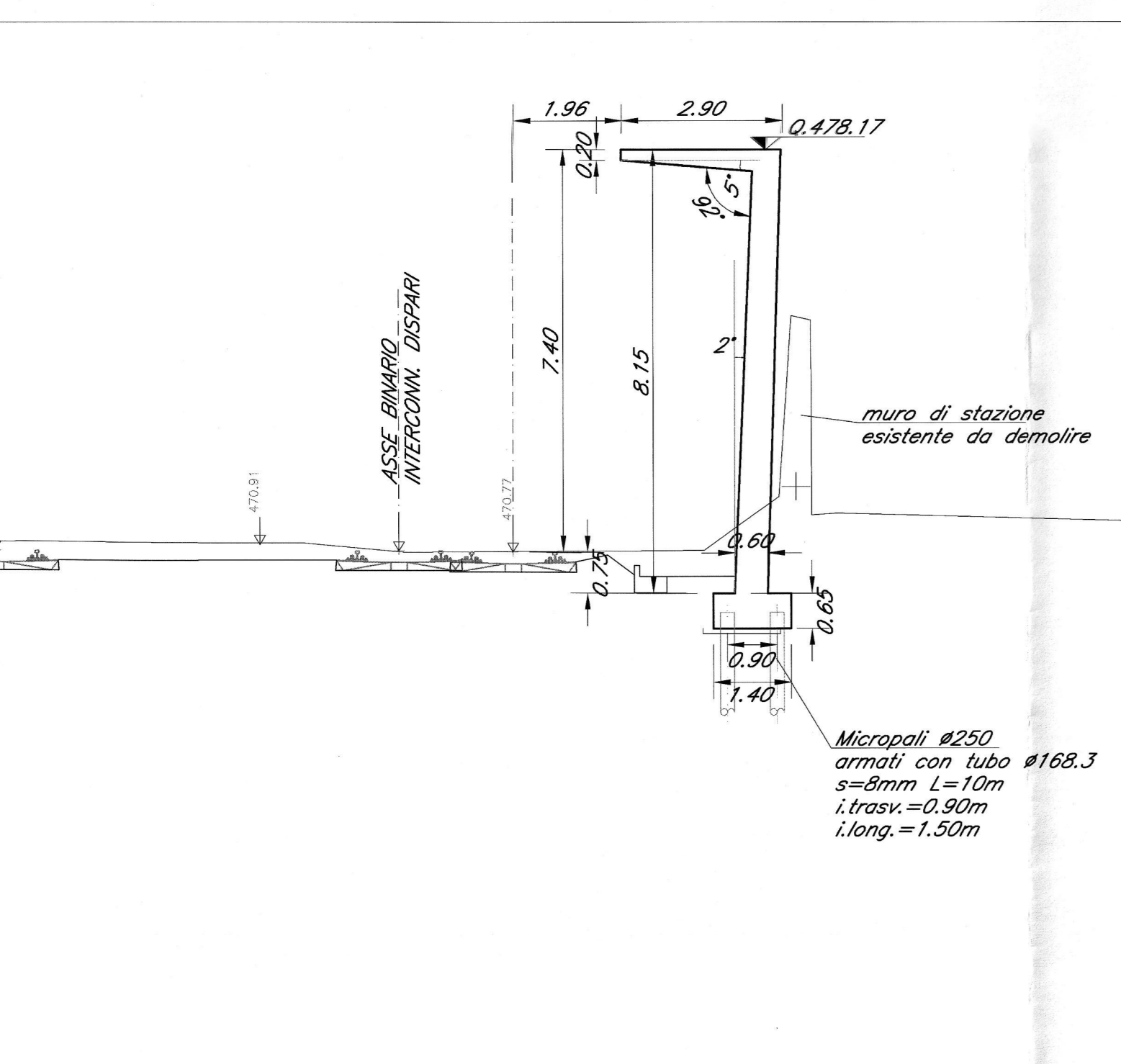


TABELLA TRACCIAMENTO

P1 = x=169.392.3310 y=516.3790.9289	P11 = x=169.394.0489 y=516.3793.4214	P21 = x=169.395.2688 y=516.3800.1141	P31 = x=169.397.8517 y=516.3808.8636
P2 = x=169.392.6446 y=516.3780.4424	P12 = x=169.393.5790 y=516.3795.4589	P22 = x=169.396.3144 y=516.3867.9089	P32 = x=169.399.0429 y=516.3923.2380
P3 = x=169.392.5018 y=516.3785.4883	P13 = x=169.393.7614 y=516.3815.7629	P23 = x=169.397.6262 y=516.3867.4200	P33 = x=169.398.2107 y=516.3923.1704
P4 = x=169.392.2587 y=516.3785.4084	P14 = x=169.394.0233 y=516.3812.2739	P24 = x=169.396.8192 y=516.3868.5477	P34 = x=169.398.4917 y=516.3923.8834
P5 = x=169.392.4431 y=516.3786.6384	P15 = x=169.394.4366 y=516.3816.5429	P25 = x=169.397.2975 y=516.3868.6462	P35 = x=169.399.6201 y=516.3923.4628
P6 = x=169.392.6967 y=516.3786.5764	P16 = x=169.394.7475 y=516.3831.3074	P26 = x=169.398.5758 y=516.3868.0667	P36 = x=169.398.2107 y=516.3925.9103
P7 = x=169.392.0653 y=516.3787.7348	P17 = x=169.394.0584 y=516.3831.0185	P27 = x=169.397.8915 y=516.3867.3331	P37 = x=169.398.7365 y=516.3924.5805
P8 = x=169.392.6662 y=516.3793.4043	P18 = x=169.394.7230 y=516.3833.4088	P28 = x=169.397.8233 y=516.3908.8636	P38 = x=169.399.4844 y=516.3926.3916
P9 = x=169.392.9788 y=516.3794.1922	P19 = x=169.394.4540 y=516.3845.5018	P29 = x=169.397.1256 y=516.3904.8077	P39 = x=169.398.3919 y=516.3942.6932
P10 = x=169.392.7313 y=516.3793.9855	P20 = x=169.394.7657 y=516.3849.0128	P30 = x=169.397.4584 y=516.3905.9103	P40 = x=169.399.6250 y=516.3942.2042

P41 = x=169.398.7706 y=516.4042.2581	P51 = x=169.408.1139 y=516.4036.4065	P61 = x=169.408.1757 y=516.4132.2034
P42 = x=169.398.2594 y=516.3950.6492	P52 = x=169.408.4070 y=516.4085.8698	P62 = x=169.408.4843 y=516.4158.5042
P43 = x=169.398.2519 y=516.3950.1026	P53 = x=169.408.8029 y=516.4085.8389	P63 = x=169.408.5639 y=516.4157.8129
P44 = x=169.398.4602 y=516.3959.7020	P54 = x=169.408.3142 y=516.4113.9886	P64 = x=169.408.7894 y=516.4158.9839
P45 = x=169.398.7530 y=516.3959.1620	P55 = x=169.408.5498 y=516.4113.3379	P65 = x=169.408.2179 y=516.4169.7963
P46 = x=169.399.7936 y=516.3966.9886	P56 = x=169.408.3026 y=516.4114.3668	P66 = x=169.407.2563 y=516.4168.8573
P47 = x=169.399.9371 y=516.3966.0145	P57 = x=169.408.5786 y=516.4130.9231	
P48 = x=169.400.9232 y=516.4071.1489	P58 = x=169.407.4512 y=516.4130.5383	
P49 = x=169.404.2386 y=516.4076.6357	P59 = x=169.406.8449 y=516.4131.3337	
P50 = x=169.404.1757 y=516.4076.6136	P60 = x=169.408.0747 y=516.4131.0867	

TABELLA MATERIALI

CALCESTRUZZO							Campi di Impiego
Classe di concretezza	Rapporto C/A (m³ in 200)	Classe di lavorabilità	Classe di resistenza a compressione (N/mm²)	Classe di resistenza a trazione (N/mm²)	Classe di esposizione (N/mm²)	Dmax (mm)	
A	1	S5	CEM IV/30	C45/55	XE3+XF1	20	- Impalcati ed Elementi in c.a.p. prefabbricati - Elementi prefabbricati in c.a.p. per strutture fuori terra - Prefabbricati con funzioni strutturali
B	1	S4-S5	CEM IV/30	C45/55	XE3+XF1	25	- Elementi prefabbricati senza funzioni strutturali - Impalcati in c.a. ordinari
C	3	S3-S4	CEM IV/30	C28/35	XA1	25	- Impalcati in c.a. gettati in opera in elevazione - Prefabbricati senza funzioni strutturali
D	2	S3-S4	CEM IV/30	C32/40	XE3+XF1	30	- File e spesse - Bognoli e pavimenti - Strutture in c.a. in elevazione
E	2	S3-S4	CEM IV/30	C28/35	XA1	25	- Tanker a struttura esecutore e circolare - Sottotipi di fondazione
F	3	S3-S4	CEM IV/30	C25/30	XE2	40	- Fondazioni armate
G	4	S3-S4	CEM IV/30	C25/30	XE2	25	- Quadri, cassette e cordoli
H	1	S4-S5	CEM IV/30	C25/30	XE2	32	- Pali (di parete o opere di sostegno), diaframmi e relativi cordoli di collegamento gettati in opera
I	2	S3-S4	CEM IV/30	C25/30	XE2	32	- Pali/diaframmi di fondazione gettati in opera
J	5	---	CEM IV/30	C12/15	X0	---	- Magone di riempimento e settlement

ACCIAIO		
ACCIAIO IN BARRE PER GETTI E RETI ELETTROSDALDATE		R450C fyk >= 450Mpa ftk >= 540Mpa 1.15 <= fyk/fyk < 1.15 fyk = tensione caratteristica di snervamento ftk = tensione caratteristica di rottura
ACCIAIO ARMONICO DI TIPO STABILIZZATO PER TRAVI E TRAVERSI		Trefol 40,6" Ipk 1880 MPa - fy(1) >= 1670 MPa a trave
ACCIAIO PER CARPENTERIA METALLICA		S355/J23
BULLONI PER UNIONI A TAGLIO		VITE Classe 8.8; DADO Classe 8
ACCIAIO PER ARMATURA MICROPAZI		S275JR (ex FE 430 B)
SALDATURE		In accordo con istruttoria FS 44/S
PIOLI		Acciaio S235 J023 + C450 fy/fyk >= 1.2 fy >= 355 Mpa ftk >= 450 Mpa Allungamento >= 12% Stirazione >= 50%
VERNICIATURA		Zinco e cado secondo FS 44/V

PRESCRIZIONI

COPRIFERRÒ NETTO

- PALI DI FONDAZIONE E PER PARATE, DIAFRAMMI	s=60 mm
- SOLETTI DI FONDAZIONE, FONAZIONI ARMATE E NON ARMATE	s=40 mm
- OPERE IN ELEVAZIONE IN VISTA (PILE, SPALLE BAGGIOLI, PULVINI)	s=40 mm
- OPERE IN ELEVAZIONE CON SUPERFICI INTERESTE O NON SPECIFICABILI	s=40 mm
- SOLETTE DA PONTE - ESTRADOSSO	s=35 mm
- SOLETTE DA PONTE - INTRADOSSO (GETTO SUI PREDALLE)	s=20 mm
- IMPALCATI STRADALI - ARMATURA ORDINARIA	s=30 mm
- IMPALCATI STRADALI IN C.A.P. - CAVI PRE-TESI	s=30mm (stesso spessore, 50mm)
- IMPALCATI STRADALI IN C.A.P. - CAVI POST-TESI	s=30mm (stesso spessore, 60mm)
- PREDALLES CON FUNZIONI STRUTTURALI	s=25 mm
- PREDALLES SENZA FUNZIONI STRUTTURALI	s=20mm (stesso spessore, 20mm)
- CLINETTE, CAVILLETTI E CORDOLI	s=40 mm

INCIDENZE

MURO SPONDA 1/2	
- FONDAZIONE	90 Kg/m³
- ELEVAZIONE	130 Kg/m³
- PALLI	120 Kg/m³

MURI ZONA 1/2	
- FONDAZIONE	130 Kg/m³
- ELEVAZIONE	100 Kg/m³

PENSILINE DI STAZIONE	
- PARAMENTO	130 Kg/m³
- COPERTURA	100 Kg/m³
- FONDAZIONI PIASTR/PARAMENTO	100 Kg/m³

GALLERIA ARTIFICIALE	
- FONDAZIONI	120 Kg/m³
- TRAVI PREFABBRICATE	150 Kg/m³
- PIEDRITTI	150 Kg/m³

BA	
- CORDOLO	90 Kg/m³

COMMITTENTE: **RFI** GRUPPO FERROVIARIO ITALIANO

PROGETTAZIONE: **ITALFERR** GRUPPO FERROVIARIO ITALIANO

INFRASTRUTTURE FERROVIARIE STRATEGICHE DEFINITE DALLA LEGGE OBIETTIVO N. 443/01 e s.m.i

Progetto cofinanziato dalla Unione Europea CUP: J54F400002001

O.O. STRUTTURE

PROGETTO DEFINITIVO

ASSE FERROVIARIO MONACO - VERONA

ACCESSO SUD ALLA GALLERIA DI BASE DEL BRENNERO QUADRIPLICAMENTO DELLA LINEA FORTEZZA - VERONA

LOTTO 1: FORTEZZA - PONTE GARDENA

INTERVENTI PONTE GARDENA

ELABORATI STRUTTURALI
Muri zona 1 lato parcheggio - carpenterie - pianta prospetto e sezione - tav 2/3

SCALA: 1:100

COMMESSA	LOTTO	FASE	ENTE	TIPO DOC.	OPERA/DISCIPLINA	PROGR.	REV.
IBL1	10	D	09	BA	R11000	002	A

Rev.	Descrizione	Redatto	Data	Verificato	Data	Approvato	Data	Autore	Data
A	Emissione definitiva per CDS	S. Camillo	marzo 2013	S. Camillo	marzo 2013	S. Camillo	marzo 2013	S. Camillo	marzo 2013