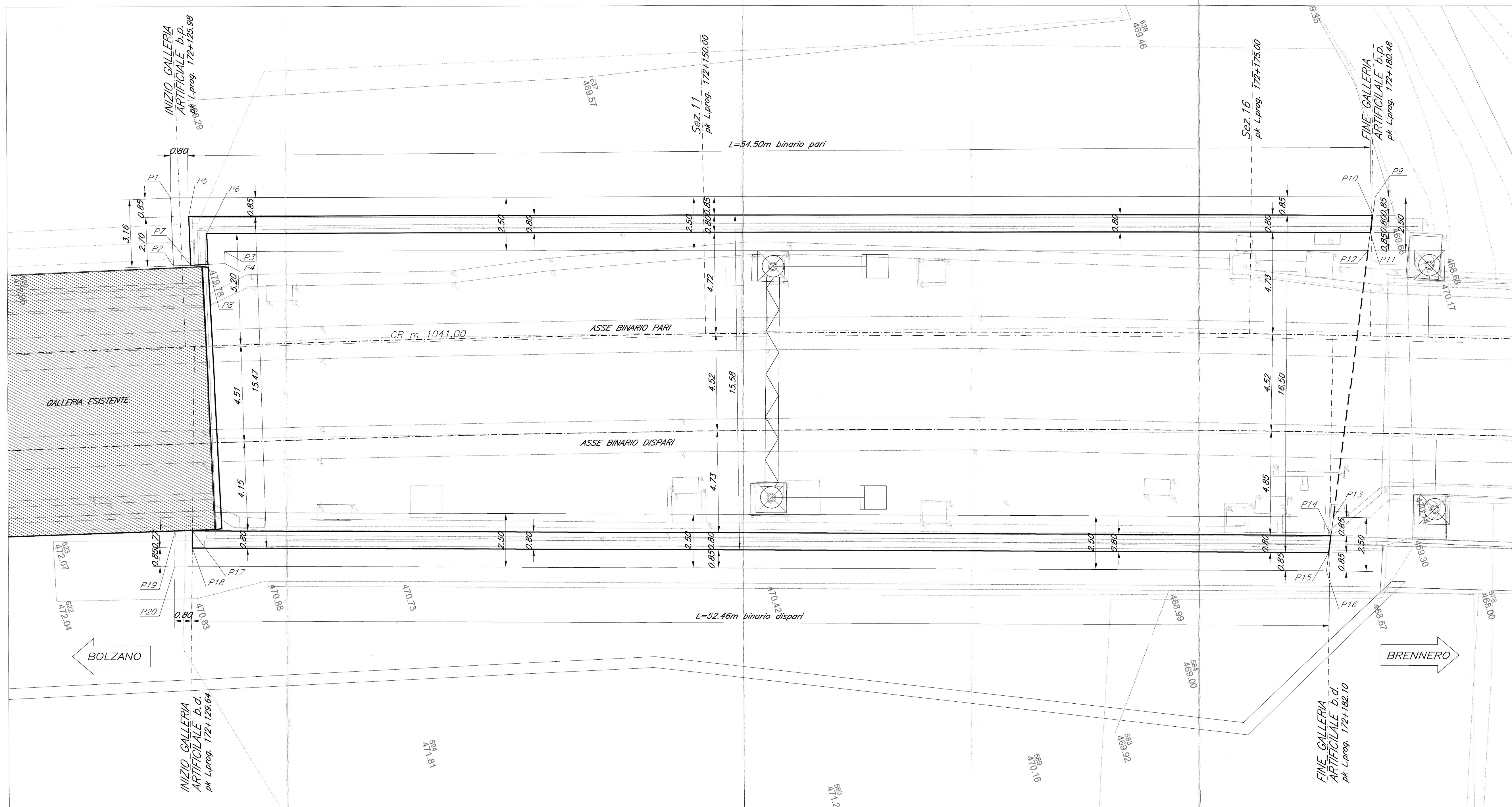


GALLERIA ARTIFICIALE - PIANTE

Scala 1:100



GALLERIA ARTIFICIALE - PROFILO LONGITUDINALE

Scala 1:100

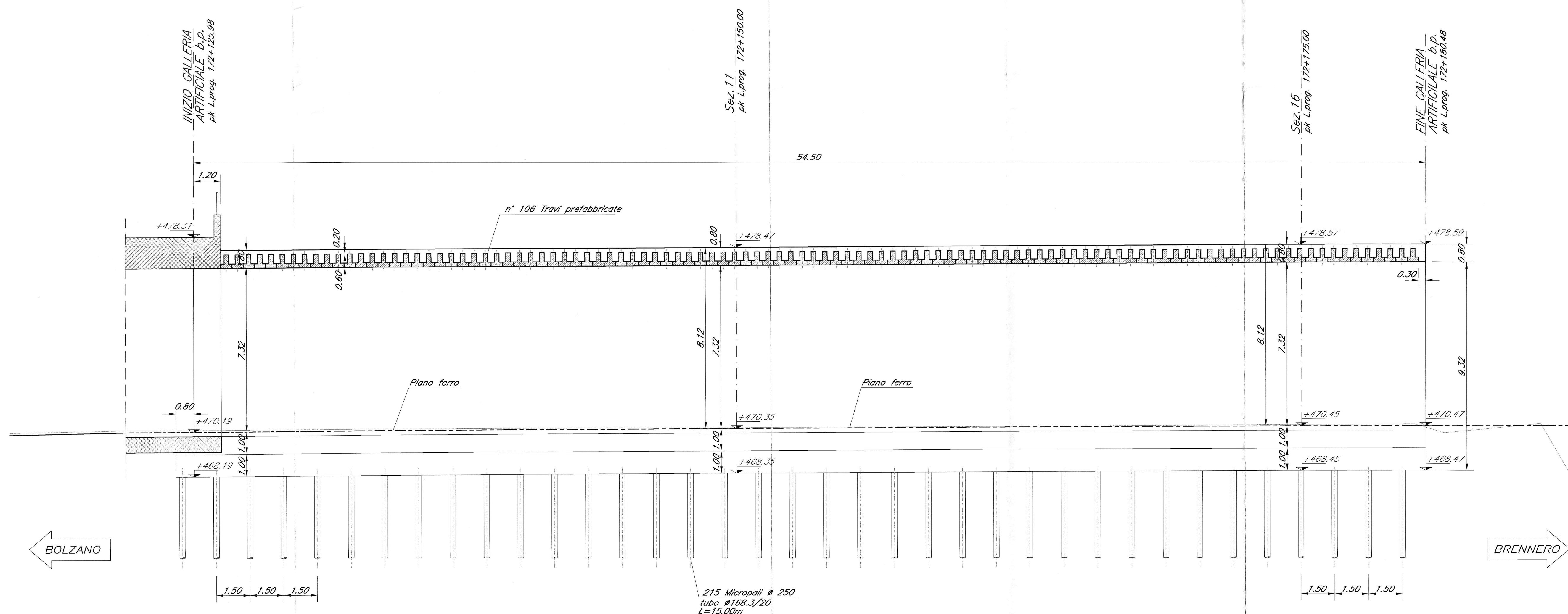


TABELLA TRACCIAMENTO

P1	X=169.3882,54 Y=516.3706,41
P2	X=169.3885,60 Y=516.3705,54
P3	X=169.3882,69 Y=516.3708,01
P4	X=169.3886,23 Y=516.3707,85
P5	X=169.3883,62 Y=516.3706,93
P6	X=169.3884,64 Y=516.3707,47
P7	X=169.3885,91 Y=516.3706,31
P8	X=169.3886,03 Y=516.3707,08
P9	X=169.3889,67 Y=516.3729,13
P10	X=169.3902,44 Y=516.3728,26
P11	X=169.3901,17 Y=516.3728,41
P12	X=169.3901,94 Y=516.3728,03
P13	X=169.3913,27 Y=516.3722,69
P14	X=169.3914,04 Y=516.3722,33
P15	X=169.3914,77 Y=516.3721,98
P16	X=169.3915,25 Y=516.3721,62
P17	X=169.3927,59 Y=516.3702,53
P18	X=169.3928,35 Y=516.3702,27
P19	X=169.3927,37 Y=516.3701,76
P20	X=169.3928,90 Y=516.3701,24

TABELLA MATERIALI

CALCESTRUZZO							Campi di Impiego	
Classe di lavorabilità	Classe di resistenza (N/mm²)	Classe di esposizione (N/mm²)	Classe di esposizione (N/mm²)	Classe di esposizione (N/mm²)	Classe di esposizione (N/mm²)	Classe di esposizione (N/mm²)		
A 1	0,45	S5	CM IV	C24/30	XC3+XF1	20	- Impalcati ed Elementi in c.a.p. prefabbricati	
B	0,45	S4-S5	CM IV	C28/35	XA1	25	- Elementi prefabbricati in c.a. per strutture fuori terra - Predalles con funzioni strutturali	
C	0,55	S3-S4	CM IV	C32/40	XC3+XF1	25	- Elementi prefabbricati senza funzioni strutturali - Impalcati in c.a. ordinari - Slette in c.a. gettate in opera in elevazione - Predalles senza funzioni strutturali	
D	0,55	S3-S4	CM IV	C32/40	XC3+XF1	25	- File e spalle - Rappelli e palki - Strutture in c.a. in elevazione	
E	0,60	S3-S4	CM IV	C28/35	XA1	25	- Tamburi di fondazione - Solerioni di fondazione - Fondazioni armate	
F	0,60	S3-S4	CM IV	C25/30	XC2	40	- Fondazioni non armate (pezzi, sottopiedi, ecc...)	
G	0,60	S3-S4	CM IV	C25/30	XC2	25	- Cunelette, candellette e cordoli	
H	0,60	S4-S5	CM IV	C25/30	XC2	32	- Pali (di parete o opere di sostegno), diaframmi e restati cordati di collegamento gettati in opera	
I	0,60	S4-S5	CM IV	C25/30	XC2	32	- Pali (funzioni di fondazione gettati in opera	
J	0,60	S4-S5	CM IV	C12/15	X0	00	- Mapone di riempimento e livellamento	

ACCIAIO		
ACCIAIO IN BARRE PER GETTI E RETI ELETTROSALDATE	B450C	f _{yk} >= 450 N/mm² f _{td} >= 540 N/mm² 1,15 < f _{yk} /f _{td} < 1,35 f _{yk} tensione caratteristica di armamento f _{td} tensione caratteristica di rottura
ACCIAIO ARMONICO DI TIPO STABILIZZATO PER TRAVI E TRAVERSI	Trefoli Ø0,6" f _{pk} 1860 MPa - f _{p1} (1) k 1670 MPa a trave	
ACCIAIO PER CARPENTERIA METALLICA	S355J2C3	
BULLONI PER UNIONI A TAGLIO	VITE Classe 8.8; DADO Classe 8	
ACCIAIO PER ARMATURA MICROPALI	SZ75UR (ex FE 430 B)	
SALDATURE	In accordo con istruzione FS 44/S	
PIOLI	Acciaio S235 J2C3 + C450 f _{yk} /f _{td} >= 1,2 f _{yk} >= 350 MPa f _{td} >= 450 MPa Allungamento >= 12% Stirazione >= 50% Composizione Chimica C≤0,18; Mn≤0,9; S≤0,04; P≤0,05	
VERNICIATURA	Zincolatura a caldo secondo FS 44/V	

PRESCRIZIONI

COPRIFERRO NETTO	
- PALI DI FONDAZIONE E PER PARATE, DIAFRAMMI	s=60 mm
- SOLETTONI DI FONDAZIONE, FONAZIONI ARMATE E NON ARMATE	s=40 mm
- OPERE IN ELEVAZIONE IN VISTA (PILE, SPALLE BAGGIOLI, PULVINO)	s=40 mm
- OPERE IN ELEVAZIONE CON SUPERFICI INTERIORI O NON ESPONIBILI	s=40 mm
- SOLETTE DA PONTE - ESTRADOSSO	s=35 mm
- SOLETTE DA PONTE - INTRADOSSO (GETTO IN OPERA)	s=35 mm
- SOLETTE DA PONTE - INTRADOSSO (GETTO SU PREALBE)	s=20 mm
- IMPALCATI STRADALI - ARMATURA ORDINARIA	s=30 mm
- IMPALCATI STRADALI IN C.A.P. - CAVI PRE-TESI	s=max(Spalle: 50mm)
- IMPALCATI STRADALI IN C.A.P. - CAVI POST-TESI	s=max(Petene ponte: 60mm)
- PREDALLES CON FUZIONI STRUTTURALI	s=25 mm
- PREDALLES SENZA FUZIONI STRUTTURALI	s=max(Stora mt; 20mm)
- CUNLETTE, CANLETTE E CORDOLI	s=40 mm

INCIDENZE

MURO SPONDA 1/2	
- FONDAZIONE	90 Kg/m³
- ELEVAZIONE	130 Kg/m³
- PALLI	120 Kg/m³

MURI ZONA 1/2	
- FONDAZIONE	130 Kg/m³
- ELEVAZIONE	100 Kg/m³

PENSILINE DI STAZIONE	
- PARAMENTO	130 Kg/m³
- COPERTURA	100 Kg/m³
- FONDAZIONI PILASTRI/PARAMENTO	100 Kg/m³

GALLERIA ARTIFICIALE	
- FONDAZIONI	120 Kg/m³
- TRAVI PREFABBRICATE	150 Kg/m³
- PREDRITTI	150 Kg/m³

BA	
- CORDOLO	90 Kg/m³

COMMITTENTE: **RFI** RETE FERROVIARIA ITALIANA GRUPPO FERROVIE DELLO STATO ITALIANO

PROGETTAZIONE: **ITALFERR** GRUPPO FERROVIE DELLO STATO ITALIANO

INFRASTRUTTURE FERROVIARIE STRATEGICHE DEFINITE DALLA LEGGE OBIETTIVO N. 443/01 e s.m.i

Progetto cofinanziato dalla Unione Europea CUP: J04F94000020001

U.O. STRUTTURE

PROGETTO DEFINITIVO

ASSE FERROVIARIO MONACO - VERONA

ACCESSO SUD ALLA GALLERIA DI BASE DEL BRENNERO QUADRUPPLICAMENTO DELLA LINEA FORTEZZA - VERONA

LOTTO 1: FORTEZZA - PONTE GARDENA

ELABORATI STRUTTURALI

GALLERIA ARTIFICIALE - IMBOCCO

CARPENTERIE - PIANTE E PROFILO LONGITUDINALE

SCALA: **VARIE**

COMMESSA	LOTTO	FASE	ENTE	TIPO DOC.	OPERA/DISCIPLINA	PROGR.	REV.
IBL1	10	D	09	PA	GA1000	001	A

Revis	Descrizione	Redatto	Data	Verificato	Data	Approvato	Data	Autore	Data
A	Emissione definitiva per C/S	G. Grimaldi	marzo 2013	A. Ova	24 marzo 2013	C. Caracciolo	24 marzo 2013	A. Grimaldi	24 marzo 2013

File: IBL10009HG41000001A.DWG n. Elab: