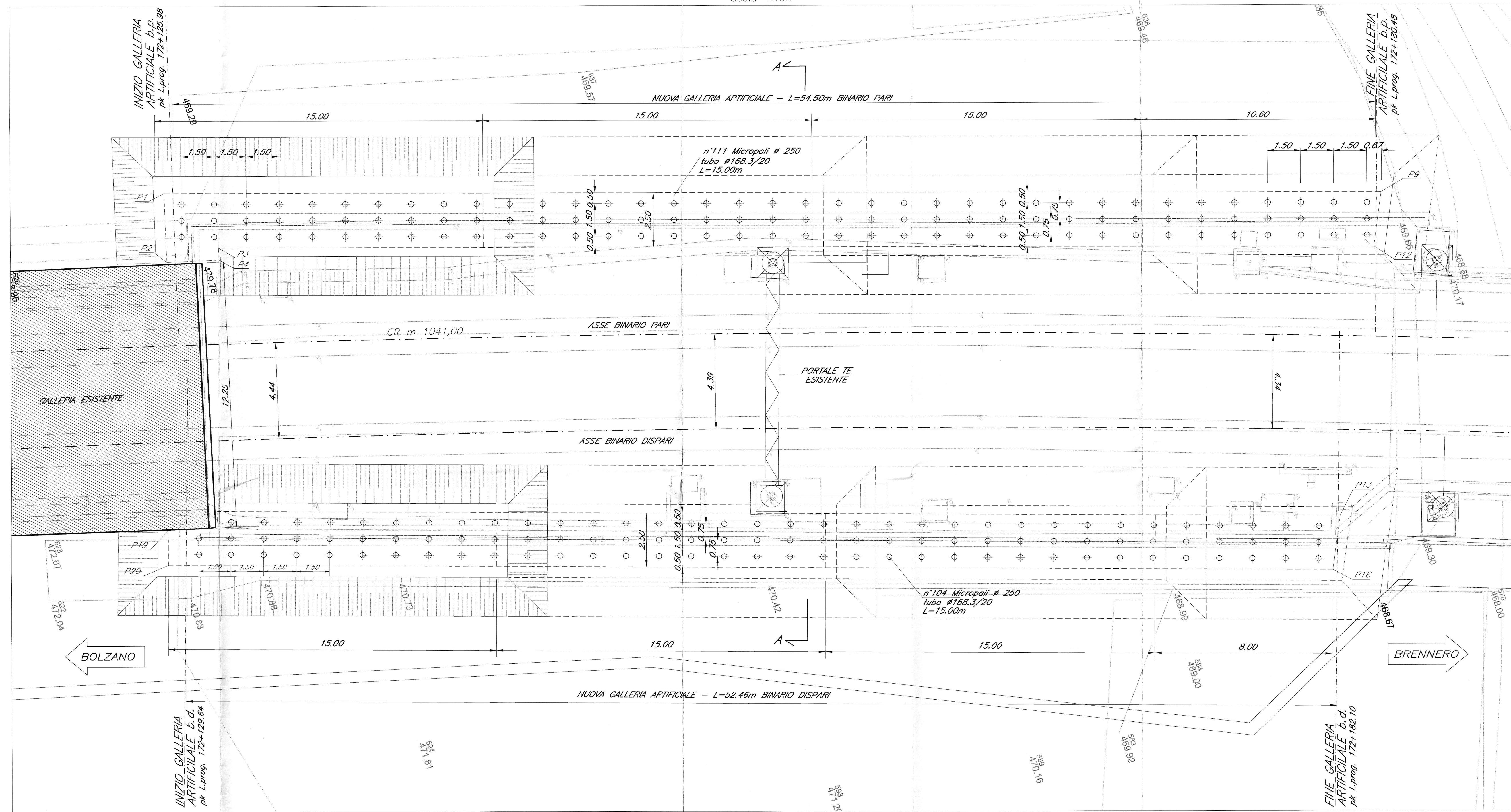
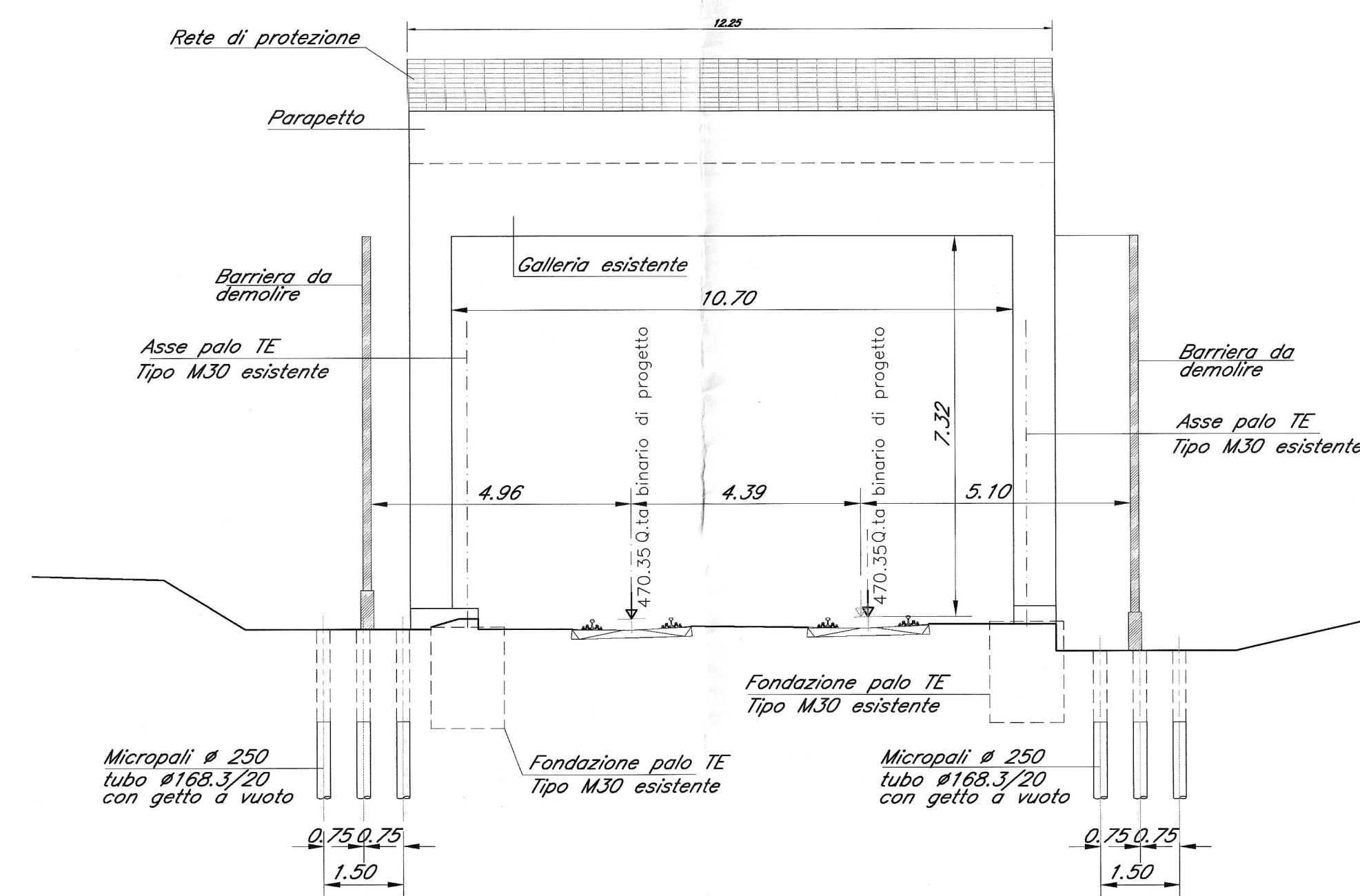


PIANTA SCAVI E FONDAZIONI

Scala 1:100



FASE 1 - SEZIONE A-A  
Scala 1:100



FASE 0

Le seguenti fasi sono da realizzarsi per tratti successivi della galleria di 15 metri.

LEGENDA

- Lavorazione completa (54,00m)
- Lavorazione per fasi (15,00m)

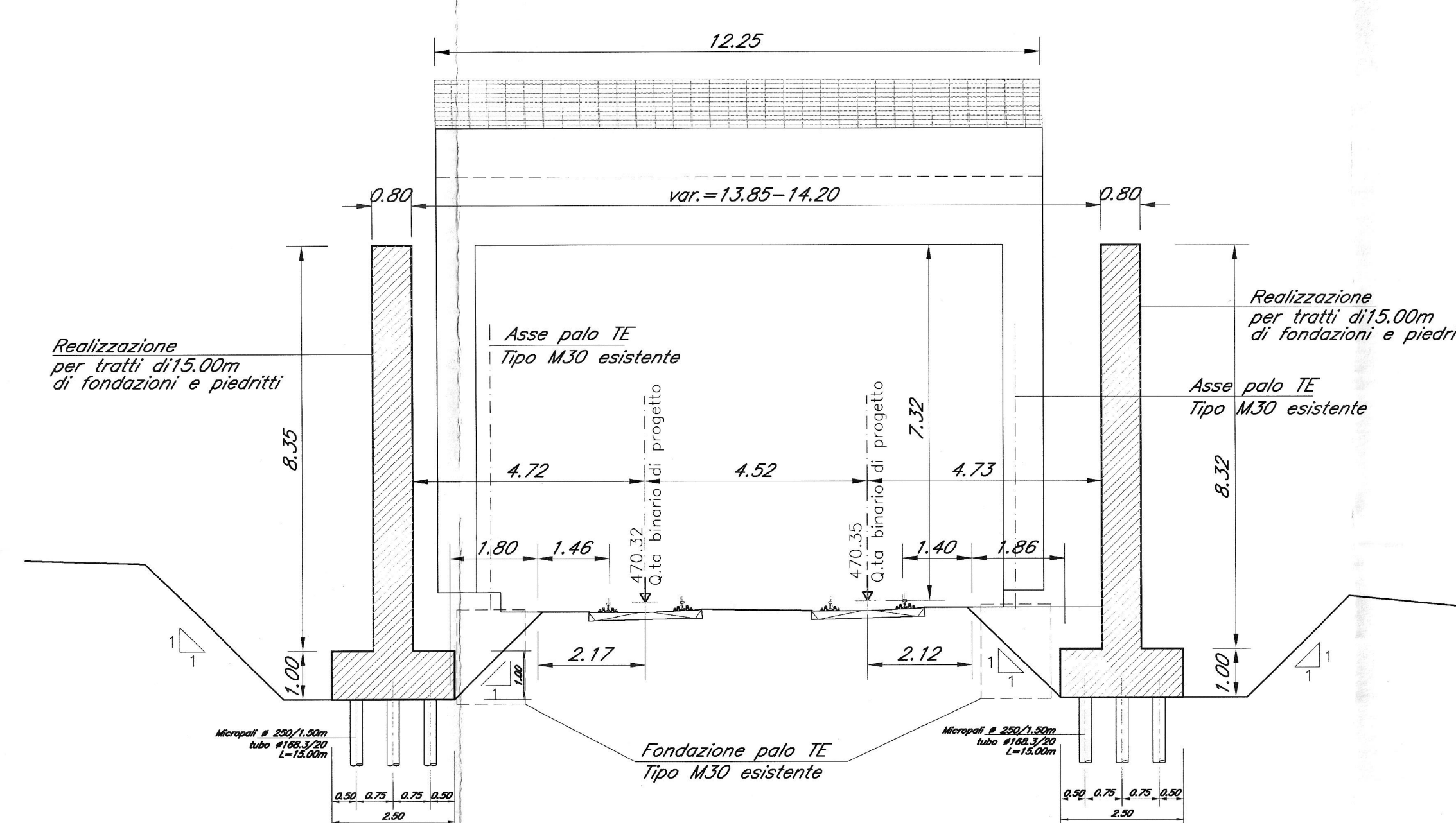
FASE 1

- Demolizione BA esistenti. (lavorazione completa)
- Riprofilatura piano campagna fino a quota realizzazione micropali. (lavorazione completa)
- Realizzazione micropali con getto a vuoto della parte sommitale. (lavorazione completa)

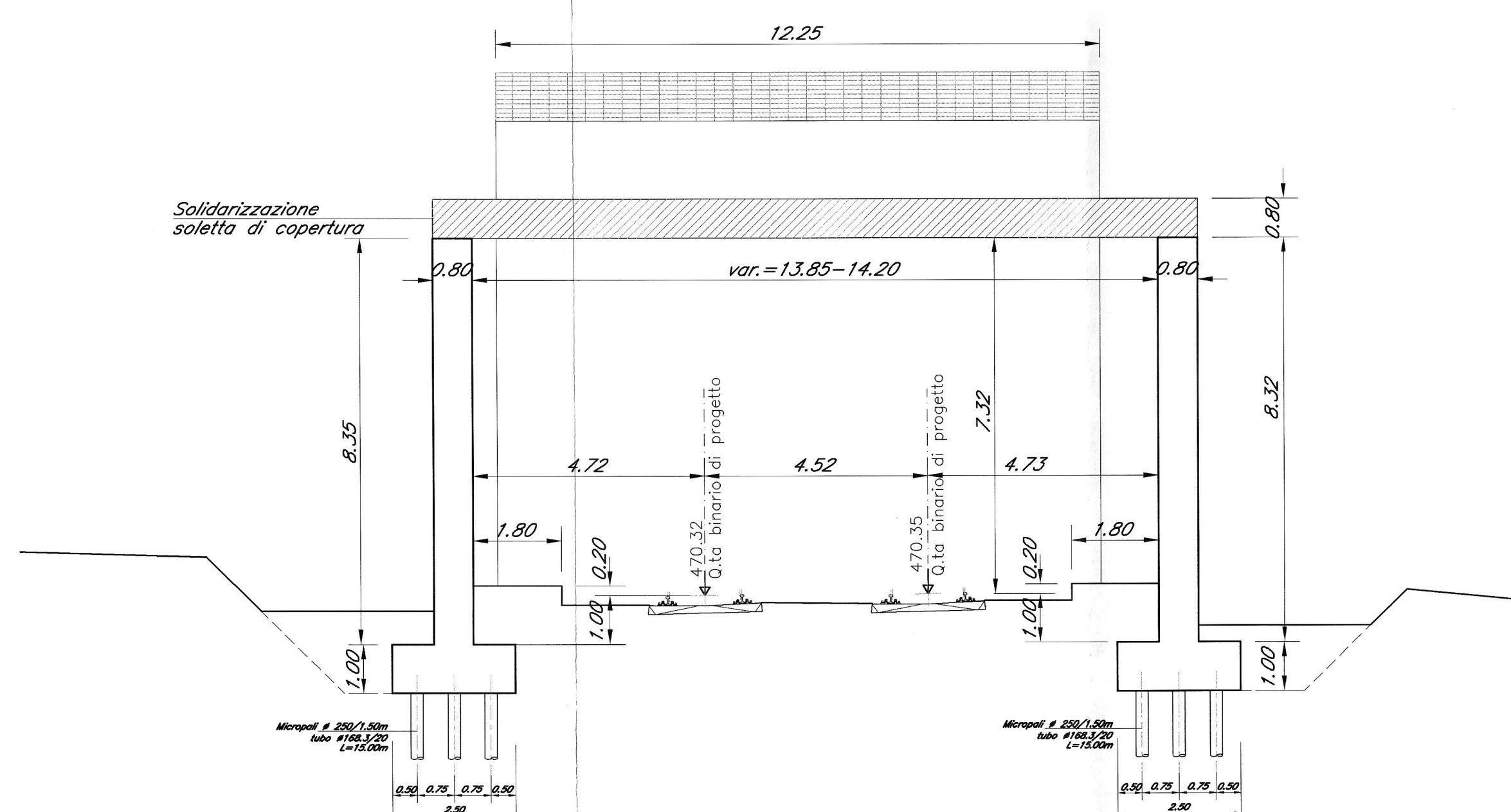
FASE 2

- Scavo fino a quota testa micropali. (lavorazione per fasi)
- Realizzazione fondazioni e piedritti (connessione ai tratti precedente e successivo). (lavorazione per fasi)

FASE 2 - SEZIONE A-A  
Scala 1:100



FASE 3 - SEZIONE A-A  
Scala 1:100



FASE 3

- Poso travi prefabbricate soletta superiore. (lavorazione completa)
- Getto di completamento e solidarizzazione soletta superiore. (lavorazione completa)
- Completamento armamento e finiture tra i muri. (lavorazione completa)
- Realizzazione finiture architettoniche galleria e sistemazione esterna. (lavorazione completa)

TABELLA MATERIALI

CALCESTRUZZO							
Tipo	Rapporto c/c/m	Classe di lavorabilità	Tipo di cemento	Classe di resistenza massima (MPa)	Classe di esposizione ambientale (EN 12601)	Dmax (mm)	
A	1	0,45	S5	CEM IV	C45/55	XC3+XF1	20
B	1	0,45	S4-S5	CEM IV	C45/55	XC3+XF1	25
C	2	0,55	S3-S4	CEM IV	C35/40	XC3+XF1	20
D	2	0,60	S3-S4	CEM IV	C35/40	XC3+XF1	25
E	3	0,60	S3-S4	CEM IV	C25/30	XC2	40
F	1	0,60	S4-S5	CEM IV	C25/30	XC2	32
G	2	0,60	S4-S5	CEM IV	C25/30	XC2	32
H	2	0,60	S4-S5	CEM IV	C12/15	X0	0

Compi di Impiego

- Impalcati ed Elementi in c.a.p. prefabbricati
- Elementi prefabbricati in c.a.p. per strutture fuori terra
- Prefabbricati con funzioni strutturali
- Impalcati in c.a. ordinari
- Slette in c.a. gettate in opera in elevazione
- Prefabbricati senza funzioni strutturali
- Fide e quote
- Bagnoli e pavini
- Strutture in c.a. in elevazione
- Tamponi a struttura circolare e circolare
- Sotteloni di fondazione
- Fondazioni armate
- Fondazioni non armate (ponti, sottoponti, ecc.)
- Cunelette, cordelle e cordoli
- Pali (a parete e opere di sostegno), diaframmi e relativi cordoli di collegamento gettati in opera
- Pali/Solforami di fondazione gettati in opera
- Magone di riempimento e fissamento

ACCIAIO

ACCIAIO IN BARRE PER GETTI E RETI ELETTROSALDATE

B45C  
fyk=450Mpa ftk=540Mpa  
1,15 <= Rfy/fyk < 1,35  
fyk: tensione caratteristica di snervamento  
ftk: tensione caratteristica di rottura

ACCIAIO ARMONICO DI TIPO STABILIZZATO PER TRAVI E TRAVERSI

Trefoli #0,6" fplk 1860 MPa - fplk 1670 MPa a trave

ACCIAIO PER CARPENTERIA METALLICA

S355J2G3

BULLONI PER UNIONI A TAGLIO

VITE Classe 8.8, D400 Classe 8

ACCIAIO PER ARMATURA MICROPALI

S275JR (ex FE 430 B)

SALDATURE

In accordo con istruzione FS 44/V

PIOLI

Acciaio S235 J2G3 + C450  
fy/fyk = 1,2  
fy=350 Mpa  
fyk=450 Mpa  
Allungamento >= 12%  
Strizione >= 20%  
Composizione Chimica C:0,18, Mn:0,9, S:0,04, P:0,05

VERNICIATURA

Zincatura a caldo secondo FS 44/V

PRESCRIZIONI

COPRIFERRO NETTO

- PALI DI FONDAZIONE E PER PARATE, DIAFRAMMI	s=60 mm
- SOLETTI DI FONDAZIONE, FONDAZIONI ARMATE E NON ARMATE	s=40 mm
- OPERE IN ELEVAZIONE IN VISTA (PILE, SPALLE BAGNOLI, PULVINI)	s=40 mm
- OPERE IN ELEVAZIONE CON SUPERFICI INTERRATE O NON ISPEZIONABILI	s=40 mm
- SOLETTE DA PONTE - ESTRADOSSO	s=35 mm
- SOLETTE DA PONTE - INTRADOSSO (GETTO IN OPERA)	s=35 mm
- SOLETTE DA PONTE - INTRADOSSO (GETTO SU FREDALLO)	s=20 mm
- IMPALCATI STRADALI - ARMATURA ORDINARIA	s=30 mm
- IMPALCATI STRADALI IN C.A.P. - CAVI PRE-TESI	s=mm(C)Stacca; 50mm
- IMPALCATI STRADALI IN C.A.P. - CAVI POST-TESI	s=mm(Astena pass; 60mm)
- PREFRALLE CON FUZIONI STRUTTURALI	s=25 mm
- PREFRALLE SENZA FUZIONI STRUTTURALI	s=mm(Astena str; 20mm)
- CUNETTE, CANALLETTE E CORDOLI	s=40 mm

INCIDENZE

MURO SPONDA 1/2

- FONDAZIONE	90 Kg/m <sup>3</sup>
- ELEVAZIONE	130 Kg/m <sup>3</sup>
- PALI	120 Kg/m <sup>3</sup>

MURI ZONA 1/2

- FONDAZIONE	130 Kg/m <sup>3</sup>
- ELEVAZIONE	100 Kg/m <sup>3</sup>

PENSILINE DI STAZIONE

- PARAMENTO	130 Kg/m <sup>3</sup>
- COPERTURA	100 Kg/m <sup>3</sup>
- FONDAZIONE PIASTRINI/PARAMENTO	100 Kg/m <sup>3</sup>

GALLERIA ARTIFICIALE

- FONDAZIONE	120 Kg/m <sup>3</sup>
- TRAVI PREFABBRICATE	150 Kg/m <sup>3</sup>
- PIEDRITTI	150 Kg/m <sup>3</sup>

BA

- CORDOLI	90 Kg/m <sup>3</sup>
-----------	----------------------

COMMITTENTE:



PROGETTANTE:



INFRASTRUTTURE FERROVIARIE STRATEGICHE DEFINITE DALLA LEGGE OGGETTO N. 443/01 e s.m.i



Progetto cofinanziato dalla Unione Europea

CUP: J14F0400020001

U.O. STRUTTURE

PROGETTO DEFINITIVO

ASSE FERROVIARIO MONACO - VERONA

ACCESSO SUD ALLA GALLERIA DI BASE DEL BRENNERO QUADRUPPLICAMENTO DELLA LINEA FORTEZZA - VERONA

LOTTO 1: FORTEZZA - PONTE GARDENA

ELABORAZIONI STRUTTURALI

GALLERIA ARTIFICIALE - IMBOCCO CARPENTERIE - PIANTA SCAVI, FONDAZIONI E FASI

SCALA:

VARIE

COMMESSA LOTTO FASE ENTE TIPO DOC. OPERA/DISCIPLINA PROGR. REV.

IBL1 10 D 09 PA GA1000 002 A

Rev.	Descrizione	Redatto	Data	Verificato	Data	Approvato	Data	Autore	Verificato
A	Emissione definitiva per G.S.	G. Orlandi	marzo 2013	S. Canali	marzo 2013	S. Canali	marzo 2013	A. Vignati	S. Canali

File: IBL100099GA1000020A.DWG

n. Ebb: