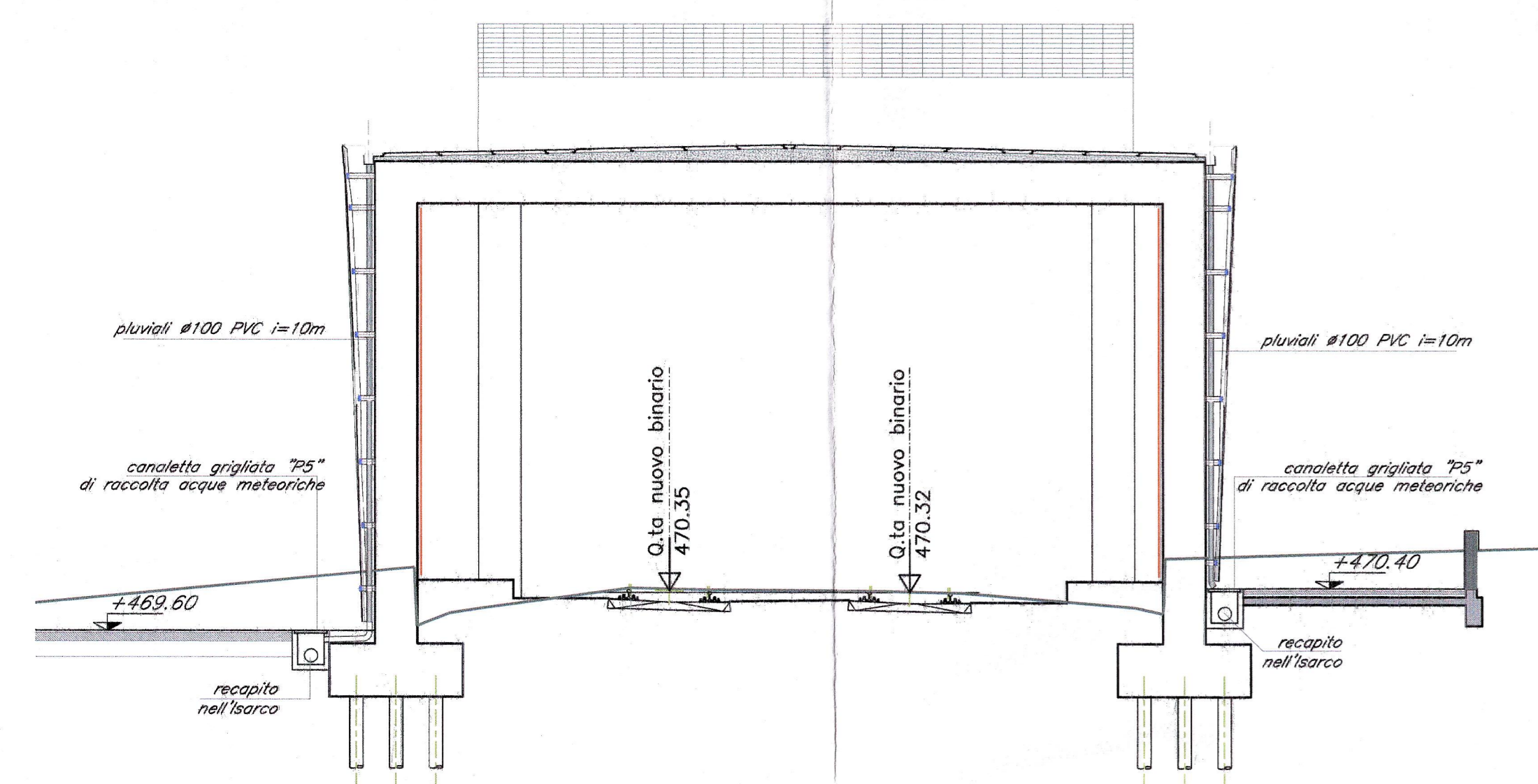
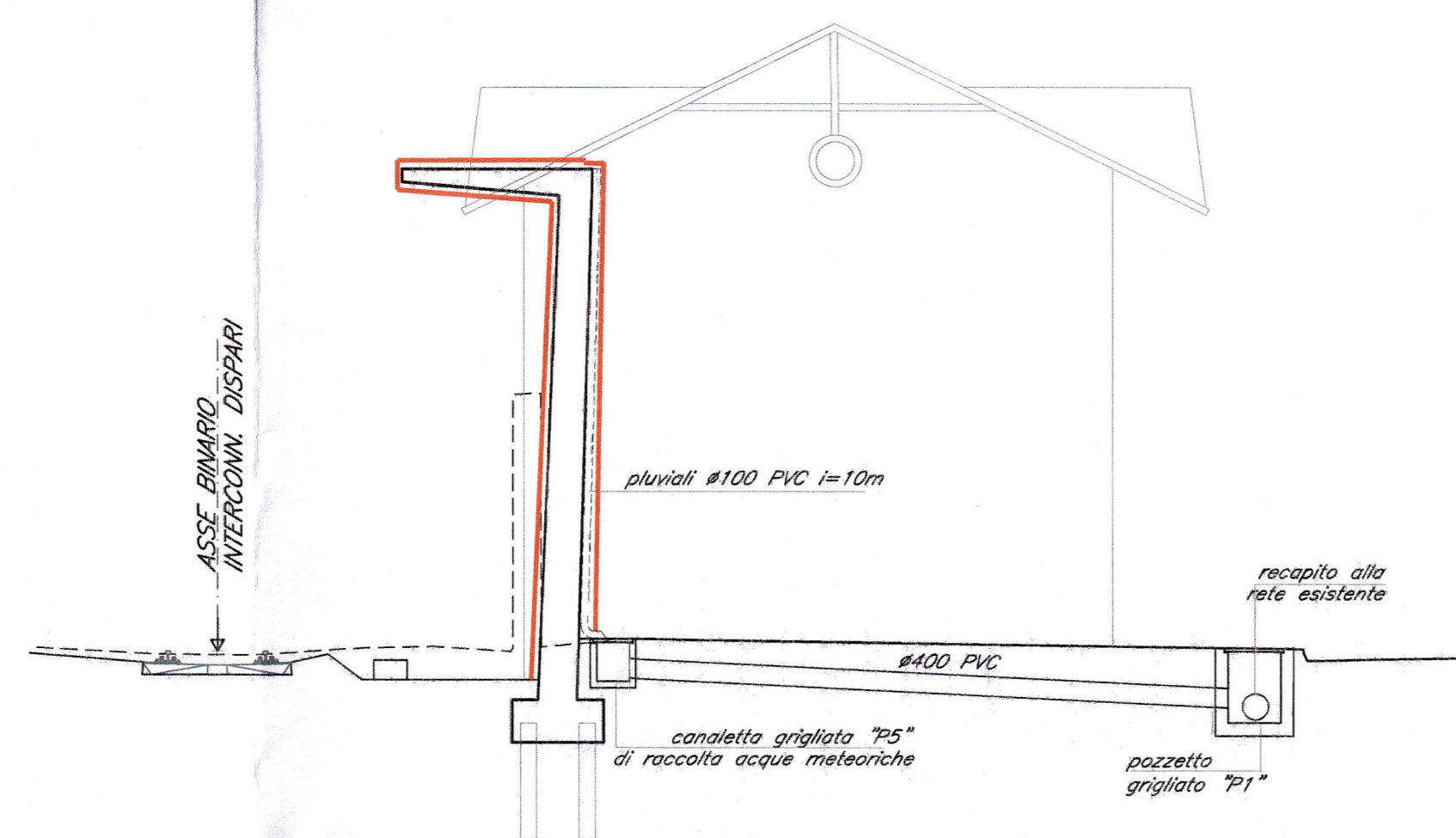


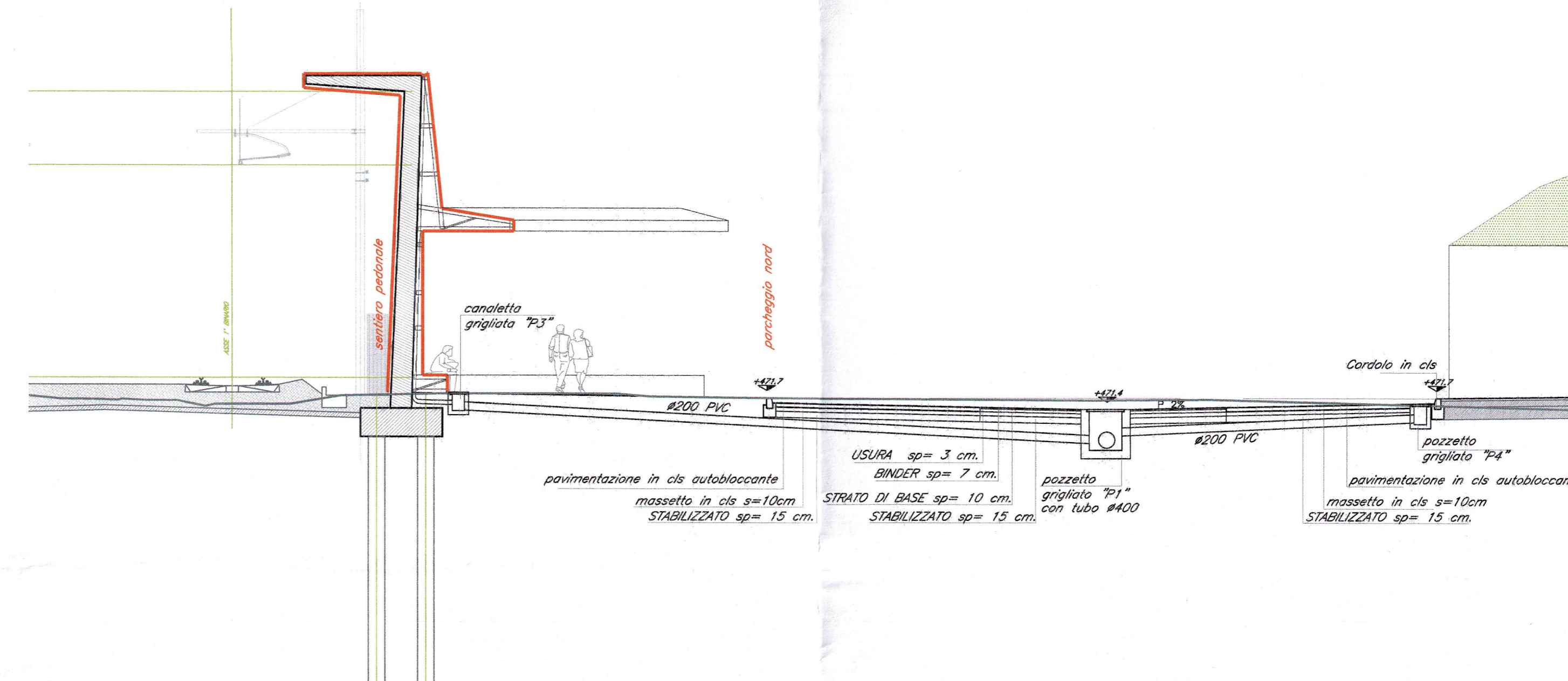
SEZIONE 1 GALLERIA ARTIFICIALE  
Scala 1:100



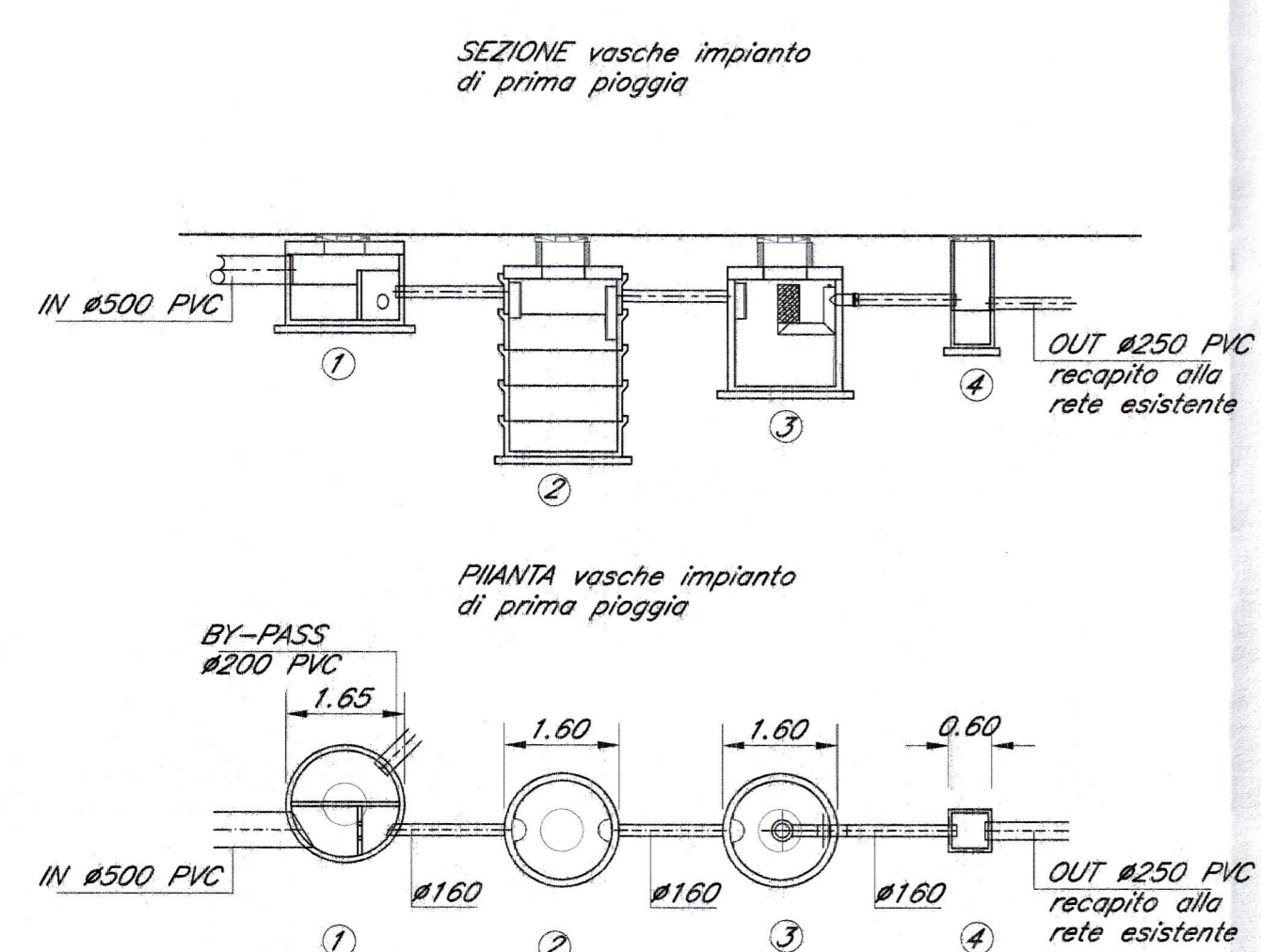
SEZIONE 2 PARCHEGGIO SUD  
Scala 1:100



SEZIONE 3 PARCHEGGIO NORD  
Scala 1:100

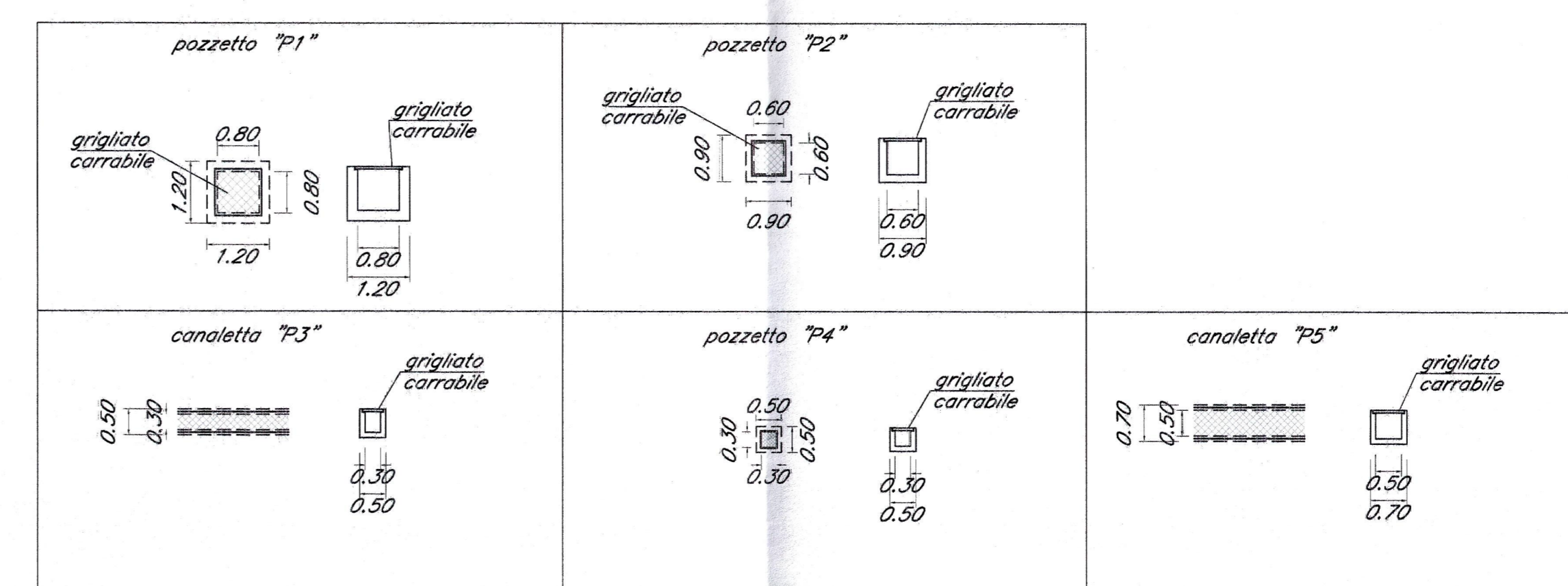


IMPIANTO DI PRIMA PIOGGIA  
Scala 1:100



- ① SCOLMATORE
- ② DISSABBIATORE
- ③ DISOLEATORE
- ④ POZZETTO DI ISPEZIONE

ABACO POZZETTI  
Scala 1:100



COMMITTENTE:  
**RFI**  
RETE FERROVIARIA ITALIANA  
GRUPPO FERROVIE DELLO STATO ITALIANO

PROGETTAZIONE:  
**ITALFERR**  
GRUPPO FERROVIE DELLO STATO ITALIANO

INFRASTRUTTURE FERROVIARIE STRATEGICHE DEFINITE DALLA  
LEGGE OBIETTIVO N. 443/01 e s.m.i

Progetto cofinanziato  
dalla Unione Europea  
CUP: J84F0400020001

U.O. CORPO STRADALE E GEOTECNICA

PROGETTO DEFINITIVO

ASSE FERROVIARIO MONACO - VERONA

ACCESSO SUD ALLA GALLERIA DI BASE DEL BRENNERO  
QUADRUPPLICAMENTO DELLA LINEA FORTEZZA - VERONA

LOTTO 1: FORTEZZA - PONTE GARDENA

INTERVENTI PONTE GARDENA

IDRAULICA  
Smaltimento acque meteoriche parcheggi e gallerie

SCALA:  
VARIE

COMMESSA LOTTO FASE ENTE TIPO DOC. OPERA/DISCIPLINA Progr. REV.

IBL1 10 D 11 PZ SN1000 001 A

Revis.	Descrizione	Redatto	Data	Verificato	Data	Approvato	Data	Autorizzato / Data
A	Emissione definitiva per CUP	G. Orlandi	marzo 2013	A. Tognoli	marzo 2013	C. Alghosoli	marzo 2013	E. Bascini