




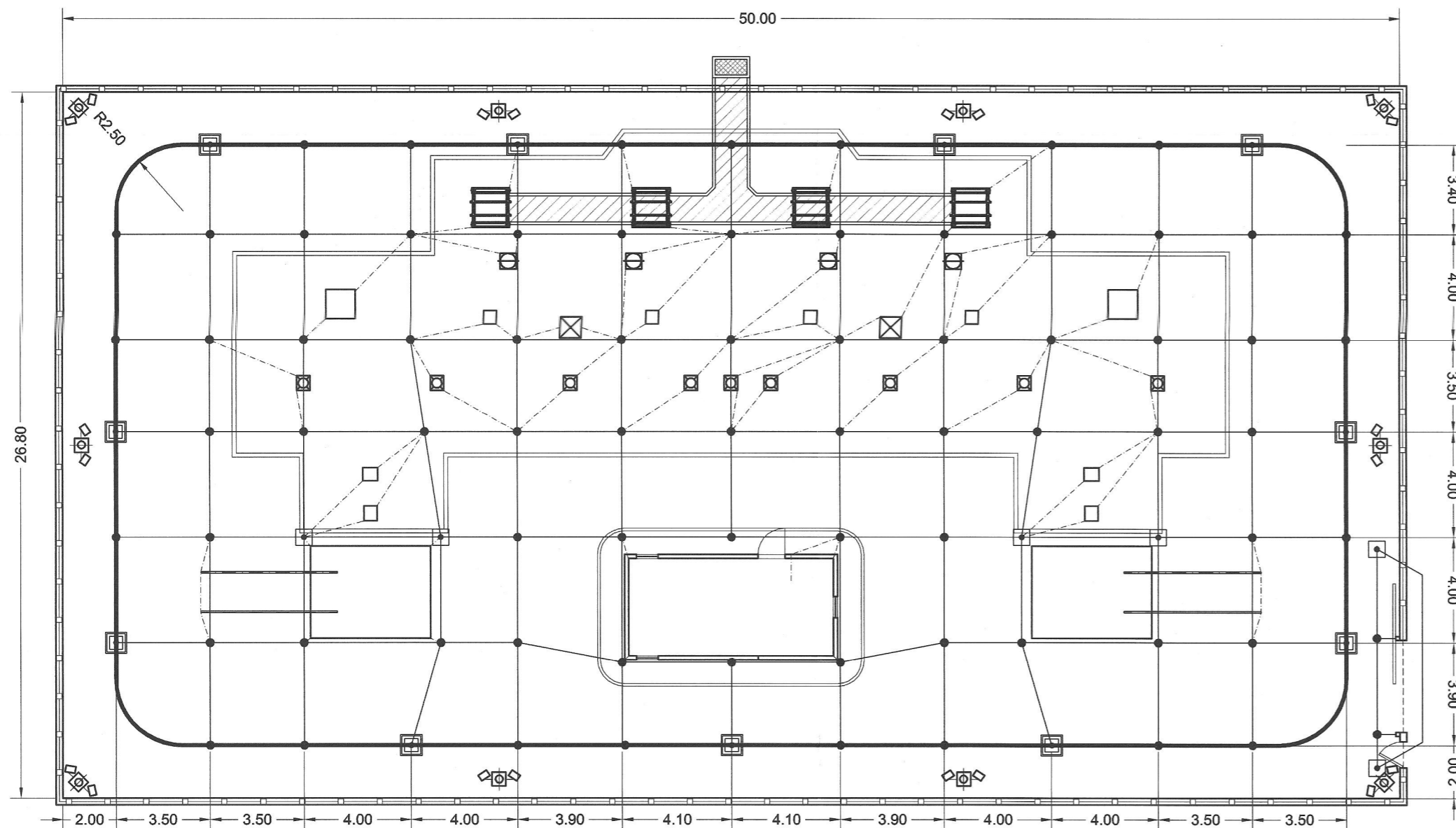


LEGENDA RETE DI TERRA	
	Corda Cu 120mmq interrata a profondità 0.6m
	Corda Cu 120mmq interrata a profondità 1.5m
	Collegamento di terra in corda Cu ricotto 115mmq
	Giunzione con morsetto a compressione in rame
	Pozzetto 40x40cm, con dispersore Ø19mm L=1,5 m in acciaio ramato per scaricatore AT
	Pozzetto ispezionabile in c.l.s. 50x50cm, con dispersore Ø19 mm L=6 m in acciaio ramato



COMMITTENTE:



PROGETTAZIONE:



INFRASTRUTTURE FERROVIARIE STRATEGICHE DEFINITE DALLA LEGGE OBIETTIVO N. 443/01 e s.m.i



Progetto cofinanziato dalla Unione Europea

CUP: J94F04000020001

U.O. ENERGIA E IMPIANTI DI TRAZIONE ELETTRICA

PROGETTO DEFINITIVO

ASSE FERROVIARIO MONACO - VERONA

ACCESSO SUD ALLA GALLERIA DI BASE DEL BRENNERO QUADRUPPLICAMENTO DELLA LINEA FORTEZZA - VERONA

LOTTO 1: FORTEZZA - PONTE GARDENA

PPD DI ALBES

Piazzale

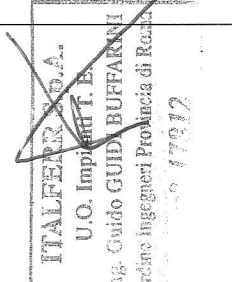
Planimetria disposizione blocchi di fondazione e layout maglia di terra

SCALA :

1:200

COMMESSA LOTTO FASE ENTE TIPO DOC. OPERA/DISCIPLINA PROGR. REV.

IBL1 10 D 18 P9 SE0300 001 A

Revis.	Descrizione	Redatto	Data	Verificato	Data	Approvato	Data	Autorizzato / Data
A	Emissione definitiva per CdS	P. A. Di Franco	03/2013	P. Roggeri	03/2013	G. Mazzocchi	03/2013	

File: IBL110D18P9SE0300001A.DWG

n. Elab.: