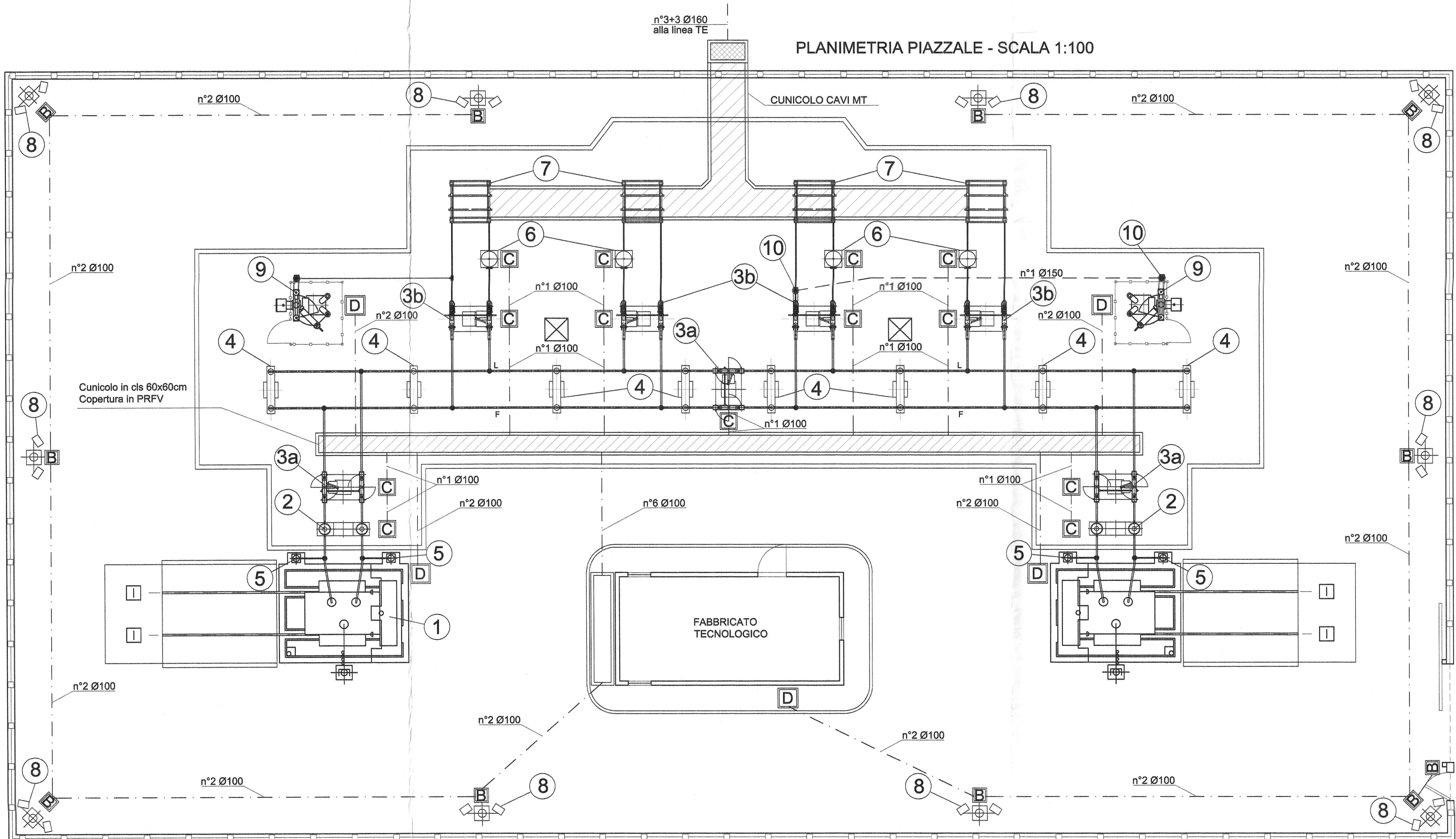


POS.	LEGENDA
1	AUTOTRASFORMATORE MT/MT 55/27,5kV - 15MVA
2	INTERRUTTORE MT 2x25kV
3a	SEZIONATORE MT ROTATIVO 2x25kV MOTORIZZATO
3b	SEZIONATORE MT A PANTOGRAFO 2x25kV MOTORIZZATO
4	SUPPORTO REGGISBARRA 2x25kV
5	SCARICATORE DI SOVRATENSIONI UNIPOLARE 25kV
6	TRASFORMATORE DI TENSIONE MT 27,5/0,1kV
7	CASTELLETTO SOSTEGNO CAVI
8	PALO ILLUMINAZIONE H=6,00m CON N°2 ARMATURE SAP 150W
9	TRASFORMATORE MT/bt 25/0,24kV 50kVA PER SERVIZI AUSILIARI
10	TESTA CAVO

SIMB.	LEGENDA CANALIZZAZIONI
[Linea tratteggiata]	Cunicolo in cls - Copertura in PRFV
[B]	Pozzetto prefabb. in cls dim. int. 40x40x40cm chiuso carrabile in lamiera
[C]	Pozzetto prefabb. in cls dim. int. 50x50x50cm chiuso carrabile in lamiera
[D]	Pozzetto prefabb. in cls dim. int. 60x60x60cm chiuso carrabile in lamiera
[P]	Pozzetto in cls dim. int. 100x100x100cm chiuso carrabile in lamiera
[Linea tratteggiata con punti]	Canaletta in acciaio zincato 500x100mm staffata a parete
[Linea tratteggiata con linee doppie]	Cavidotto interrato in PVC rigido serie pesante



COMMITTENTE: **RFI** RETE FERROVIARIA ITALIANA GRUPPO FERROVIE DELLO STATO ITALIANE

PROGETTAZIONE: **ITALFERR** GRUPPO FERROVIE DELLO STATO ITALIANE

INFRASTRUTTURE FERROVIARIE STRATEGICHE DEFINITE DALLA LEGGE OBIETTIVO N. 443/01 e s.m.i

Progetto cofinanziato dalla Unione Europea CUP: J94F0400020001

U.O. ENERGIA E IMPIANTI DI TRAZIONE ELETTRICA

PROGETTO DEFINITIVO

ASSE FERROVIARIO MONACO - VERONA

ACCESSO SUD ALLA GALLERIA DI BASE DEL BRENNERO QUADRUPPLICAMENTO DELLA LINEA FORTEZZA - VERONA

LOTTO 1: FORTEZZA - PONTE GARDENA

PPD DI ALBES

Piazzale
 Planimetria canalizzazioni, cavidotti e particolari di posa collegamento rotaia-autotrasformatore

SCALA: 1:100

COMMESSA	LOTTO	FASE	ENTE	TIPO DOC.	OPERA/DISCIPLINA	PROGR.	REV.
IBL1	10	D	18	P9	SE0300	002	A

Revis.	Descrizione	Redatto	Data	Verificato	Data	Approvato	Data	Autorizzato	Data
A	Emissione definitiva per Cds	P. A. Di Franco	03/2013	P. Ruggeri	03/2013	C. Mazzocchi	03/2013	[Firma]	03/2013