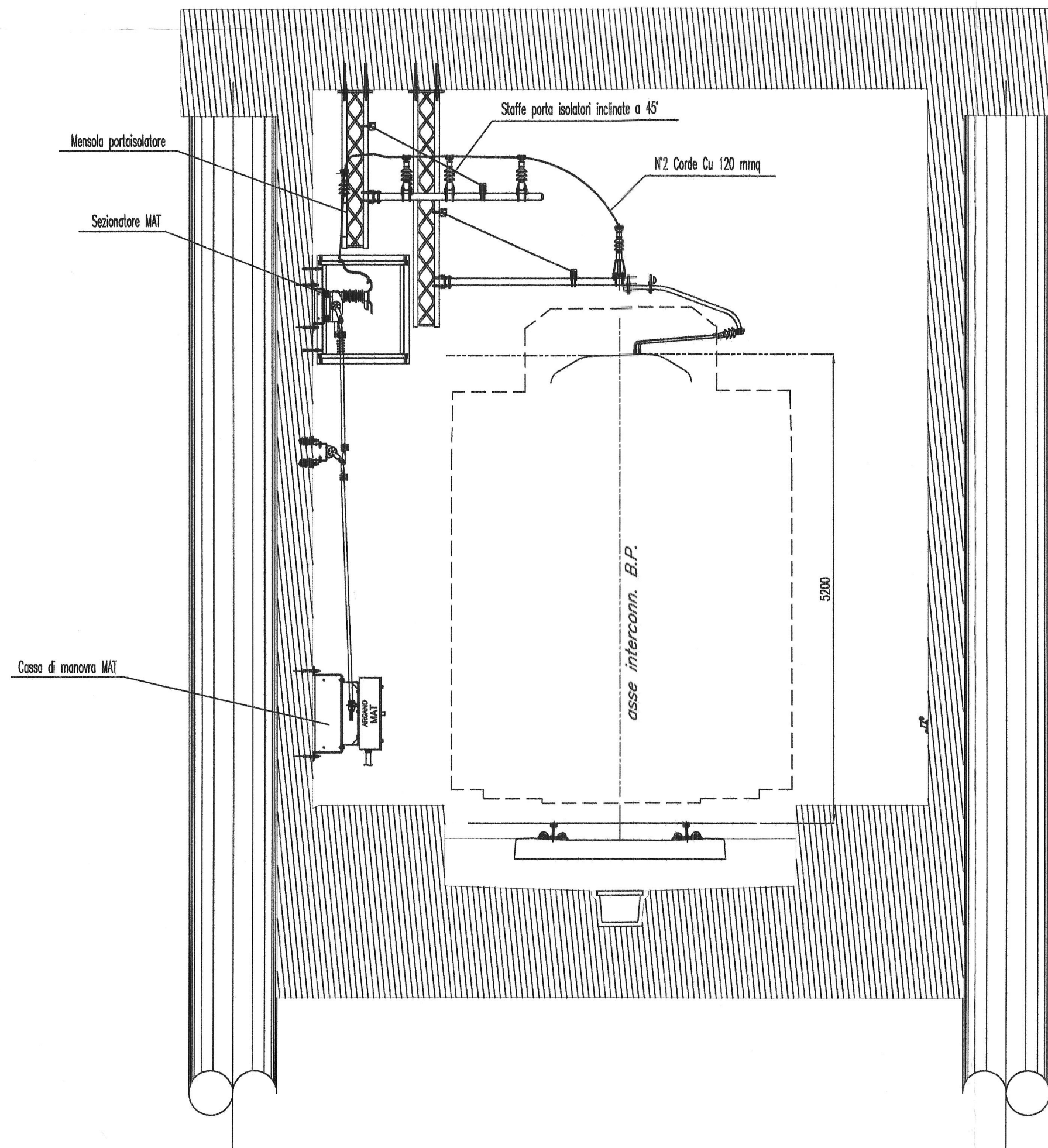
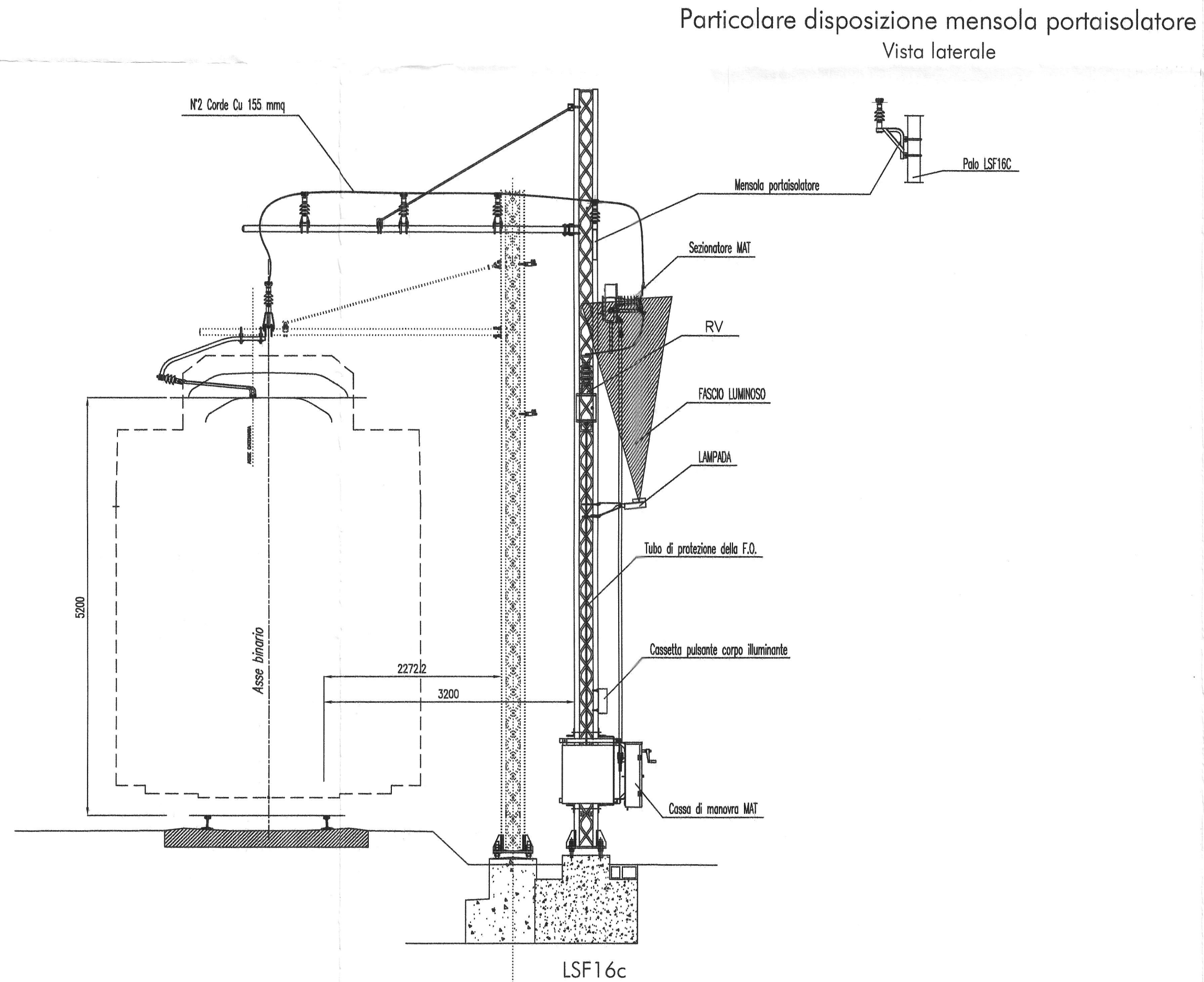


DISPOSIZIONE SEZIONATORE MAT AGGRAPPATO A PARETE  
SEZIONE TRASVERSALE



DISPOSIZIONE SEZIONATORE MAT SU PALO LSF  
SEZIONE TRASVERSALE



Particolare disposizione mensola portaisolatore  
Vista laterale

COMMITTENTE:  
**RFI**  
RETE FERROVIARIA ITALIANA  
GRUPPO FERROVIE DELLO STATO ITALIANE

PROGETTAZIONE:  
**ITALFERR**  
GRUPPO FERROVIE DELLO STATO ITALIANE

INFRASTRUTTURE FERROVIARIE STRATEGICHE DEFINITE DALLA  
LEGGE OBIETTIVO N. 443/01 e s.m.i

Progetto cofinanziato dalla Unione Europea CUP: J94F04000020001

U.O. ENERGIA ED IMPIANTI DI TRAZIONE ELETTRICA

PROGETTO DEFINITIVO

ASSE FERROVIARIO MONACO - VERONA

ACCESSO SUD ALLA GALLERIA DI BASE DEL BRENNERO  
QUADRUPPLICAMENTO DELLA LINEA FORTEZZA - VERONA

LOTTO 1: FORTEZZA - PONTE GARDENA

Impianti TE - Linea di Contatto 3 kVcc

Sistema di messa a terra di sicurezza MATS  
Disposizione tipologica montaggio apparecchiature MATS

SCALA :  
-

COMMESSA LOTTO FASE ENTE TIPO DOC. OPERA/DISCIPLINA PROGR. REV.

IBL1 10 D 18 PX LC0000 005 A

Revis.	Descrizione	Redatto	Data	Verificato	Data	Approvato	Data	Autorizzato / Data
A	Emissione Definitiva per CdS	A. Ricchelli	Marzo 2013	P. Ruggeri	Marzo 2013	C. Mazzocchi	Marzo 2013	G. G. Buffarini Dipartimento di Ingegneria Elettrotecnica e Informatica Università degli Studi di Roma La Sapienza n° 17812 ITALFERR S.P.A. Impianti di Trazione Elettrica

File: IBL1\_10\_D18\_PX\_LC0000\_005A-MATS 3 KVCC-DISPOSIZIONE TIPOLOGICA.DWG n. Elab.: -