

COMMITTENTE:



PROGETTAZIONE:



INFRASTRUTTURE FERROVIARIE STRATEGICHE DEFINITE DALLA LEGGE OBIETTIVO N. 443/01 e s.m.i



Progetto cofinanziato dalla Unione Europea

CUP: J94F04000020001

U.O. ENERGIA E IMPIANTI DI TRAZIONE ELETTRICA

PROGETTO DEFINITIVO

ASSE FERROVIARIO MONACO - VERONA

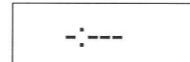
ACCESSO SUD ALLA GALLERIA DI BASE DEL BRENNERO QUADRUPPLICAMENTO DELLA LINEA FORTEZZA - VERONA

LOTTO 1: FORTEZZA - PONTE GARDENA

ELABORATI GENERALI

SCHEMA A BLOCCHI CARICHI ELETTRICI BT

SCALA :



COMMESSA LOTTO FASE ENTE TIPO DOC. OPERA/DISCIPLINA PROGR. REV.

IBL1 10 D 18 DX LF0000 004 A

Revis.	Descrizione	Redatto	Data	Verificato	Data	Approvato	Data	Autorizzato / Data
A	Emissione definitiva per CdS	L. Diiferia	03/2013	C. Vacca	03/2013	C. Mazzocchi	03/2013	Guido Guarni 03/2013

ITALFERR S.p.A.
U.O. Energia ed Impianti E.
Ing. Guido Guarni
Ordine Ingegneri Provincia di Verona

File: IBL110D18DXLF00000040.DWG

Stampato dal Service di plottaggio ITALFERR S.p.A.

n. Elab.:

ALBA s.r.l.

LEGENDA

SEZIONATORE DI TERRA	
SEZIONATORE ROTATIVO SOTTOCARICO CON LAMA DI TERRA	
SEZIONATORE ROTATIVO SOTTO CARICO	
SEZIONATORE DI LINEA A CERNIERA	
INTERRUTTORE DI M.T. IN ESAFLUORURO DI ZOLFO	
FUSIBILE	
INDICATORE PRESENZA TENSIONE	
APPARECCHIATURA ESTRAIBILE	
TERMINALE CAVO	
TRASFORMATORE DI CORRENTE	
TRASFORMATORE DI CORRENTE A DUE SECONDARI	
TRASFORMATORE DI TENSIONE	
TRASFORMATORE DI TENSIONE A DUE SECONDARI	
TRASFORMATORE DI POTENZA	
RELE' DI PROTEZIONE	xx (N)
DISPOSITIVO TERMICO DI PROTEZIONE	26
RELE' DI MINIMA TENSIONE	27
RELE' DI MASSIMA TENSIONE	59
RELE' DI SOVRACCARICO	49
RELE' DI MASSIMA CORRENTE ISTANTANEO	50
RELE' DI MASSIMA CORRENTE RITARDATO	51
RELE' DIREZIONALE DI MASSIMA CORRENTE	67
RELE' RILEVATORE DI TERRA	64
RELE' OMOPOLARE	xxN
COMANDO MOTORIZZATO	(M)
BOBINA APERTURA	(B.A)
BOBINA CHIUSURA	(B.C)

PIAZZALE FORTEZZA

S.S.E FORTEZZA

20 kV - 50 Hz - I_{cc} = 16 kA (1 sec.) - I_n = 630 A

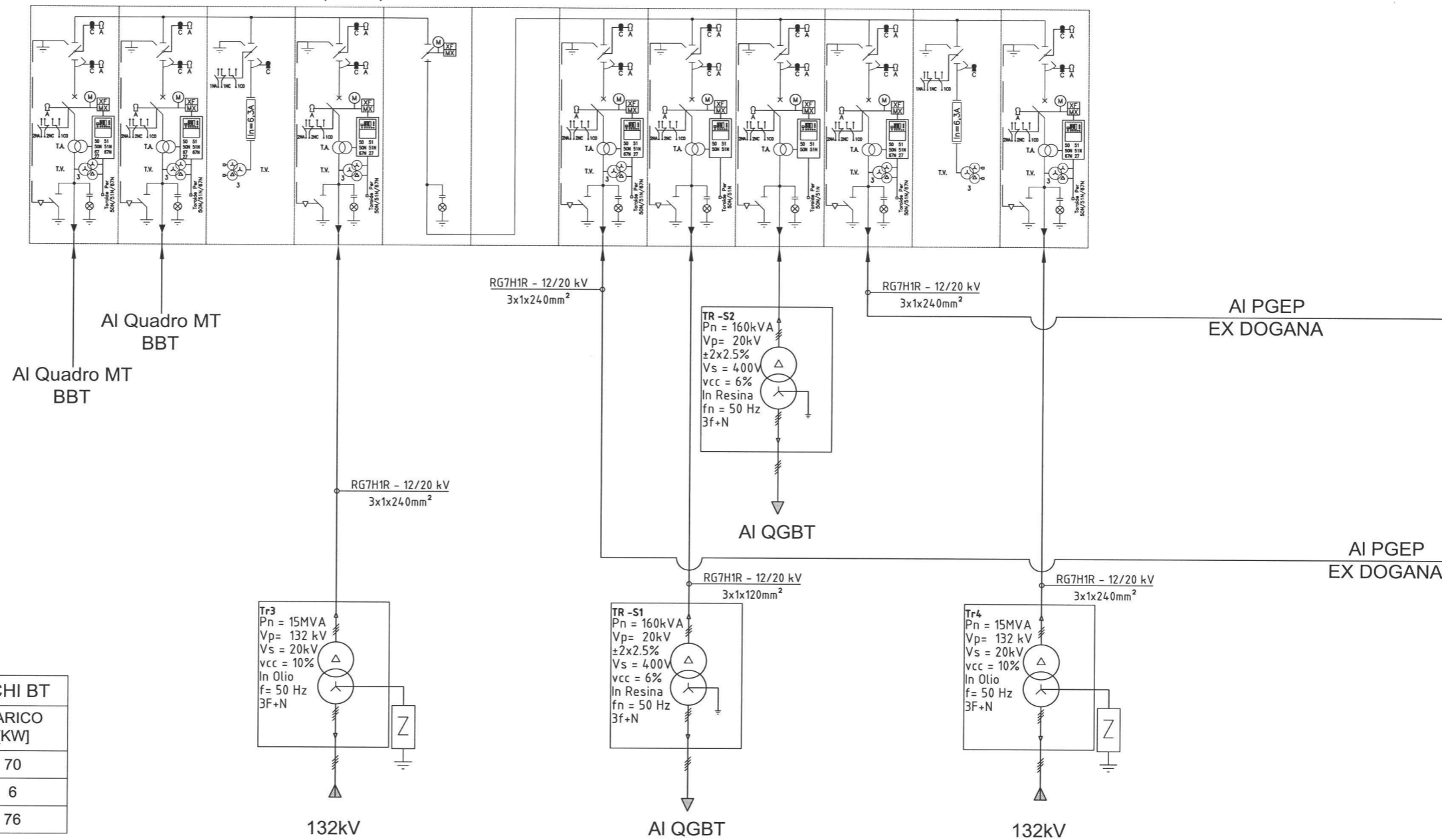


TABELLA CARICHI BT	
QUADRO	CARICO [KW]
QGBT NORM.	70
QGBT NO-BK	6
TOTALE	76



Redatto:

LINEA FORTEZZA - VERONA - LOTTO 1 FORTEZZA-PONTE GARDENA
 IMPIANTI LFM
 ELABORATI GENERALI
 SCHEMA A BLOCCHI CARICHI ELETTRICI BT

COMMESSA LOTTO FASE ENTE DOC. OPERA/DISCIPLINA Progr. REV.

IBL1 10 D 18 DX LF0000 004 A 02 SEGUE 03

FOGLIO

STAZIONE DI FORTEZZA

PGEP FORTEZZA EX-DOGANA

20 kV - 50 Hz - lcc = 16 kA (1 sec.) - In = 630 A

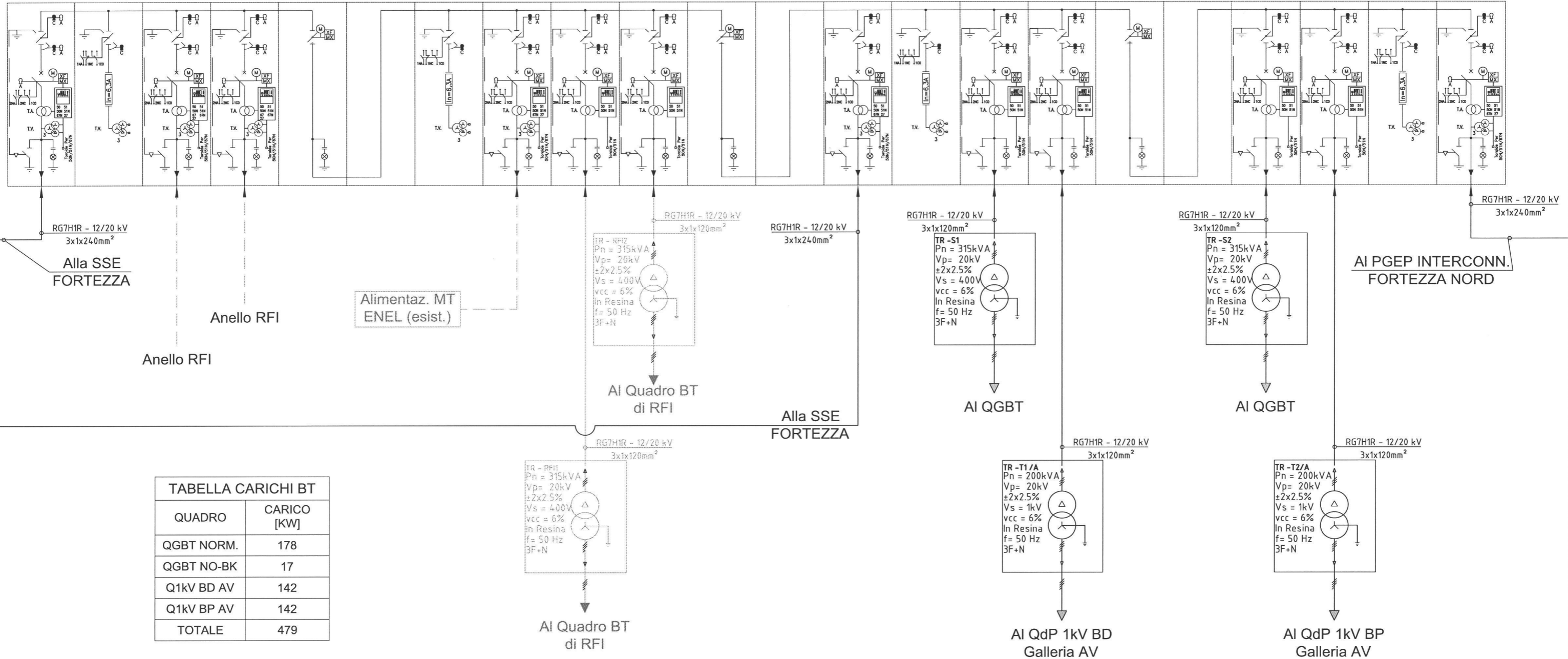


TABELLA CARICHI BT

QUADRO	CARICO [KW]
QGBT NORM.	178
QGBT NO-BK	17
Q1kV BD AV	142
Q1kV BP AV	142
TOTALE	479



Redatto:

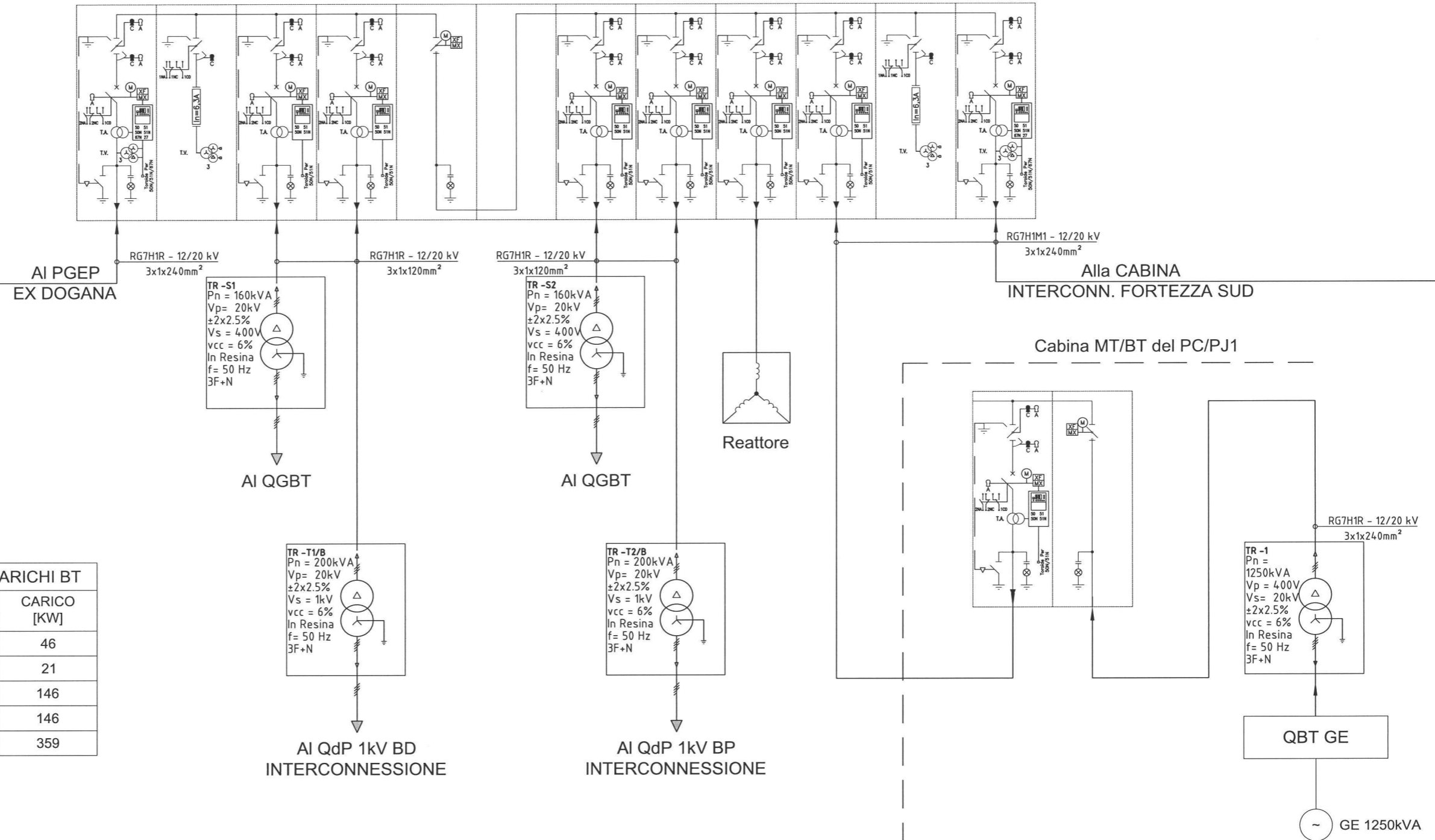
LINEA FORTEZZA - VERONA - LOTTO 1 FORTEZZA-PONTE GARDENA
 IMPIANTI LFM
 ELABORATI GENERALI
 SCHEMA A BLOCCHI CARICHI ELETTRICI BT

COMMESSA LOTTO FASE ENTE DOC. OPERA/DISCIPLINA Progr. REV. FOGLIO
 IBL1 10 D 18 DX LF0000 004 A 03 SEGUE 04

PIAZZALE FORTEZZA - AREA ESTERNA INTERCONNESSIONE NORD

PGEP INTERCONNESSIONE FORTEZZA NORD

20 kV - 50 Hz - lcc = 16 kA (1 sec.) - In = 630 A



QUADRO	CARICO [KW]
QGBT NORM.	46
QGBT NO-BK	21
Q1kV BD INT.	146
Q1kV BP INT.	146
TOTALE	359



Redatto:

LINEA FORTEZZA - VERONA - LOTTO 1 FORTEZZA-PONTE GARDENA
 IMPIANTI LFM
 ELABORATI GENERALI
 SCHEMA A BLOCCHI CARICHI ELETTRICI BT

COMMESSA LOTTO FASE ENTE DOC. OPERA/DISCIPLINA Progr. REV.

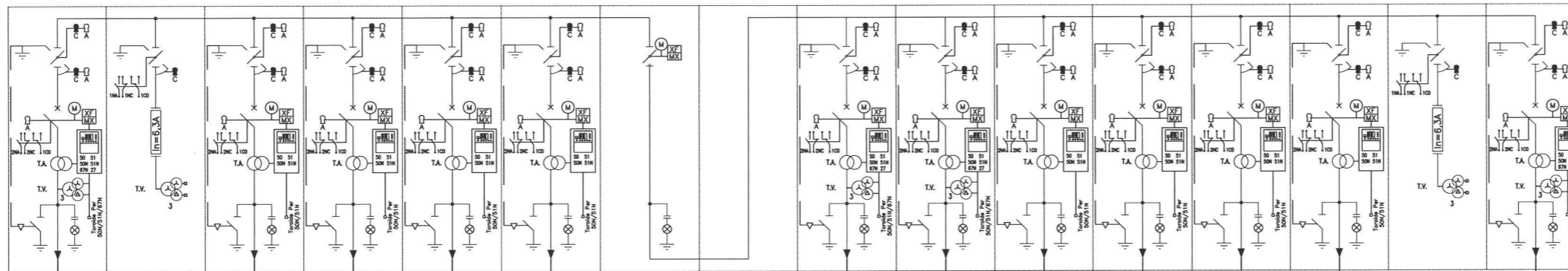
IBL1 10 D 18 DX LF0000 004 A 04 SEGUE 05

FOGLIO

GALLERIA SCALERES L=15390m

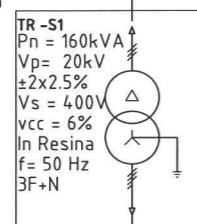
CABINA INTERCONNESSIONE FORTEZZA SUD KM 3+729

20 kV - 50 Hz - Icc = 16 kA (1 sec.) - In = 630 A

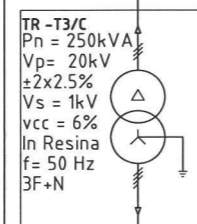


AI PGEP INTERCONN.
FORTEZZA NORD

RG7H1M1 - 12/20 kV
3x1x240mm²



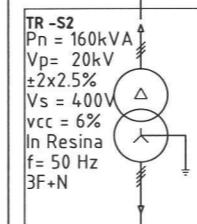
AI QGBT



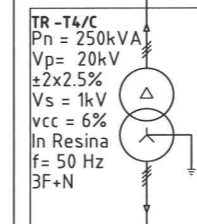
AI QdP 1kV BD
Galleria AV

RG7H1M1 - 12/20 kV
3x1x120mm²

RG7H1M1 - 12/20 kV
3x1x120mm²



AI QGBT



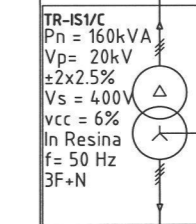
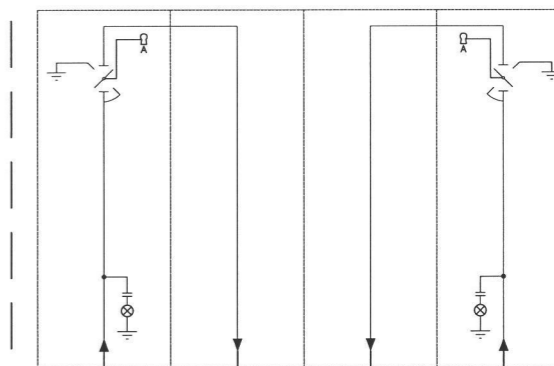
AI QdP 1kV BP
Galleria AV

RG7H1M1 - 12/20 kV
3x1x120mm²

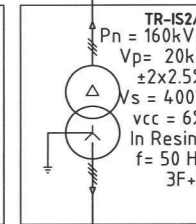
RG7H1M1 - 12/20 kV
3x1x240mm²

Alla CABINA
BYPASS TECNICO km 6+500

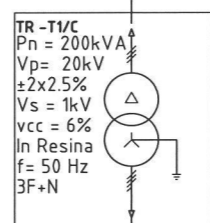
Cabina MT/BT del PC/PJ1



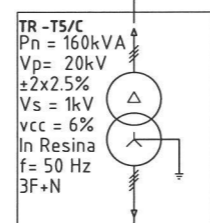
AI QG-IS



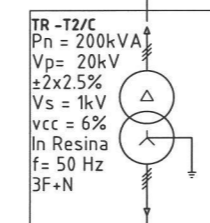
AI QG-IS



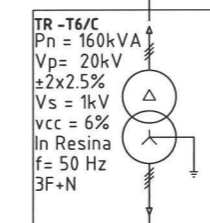
AI QdP 1kV BD
Interconnessione



AI QdP 1kV Finestra
AICA-VARNA



AI Q 1kV BP
Interconnessione



AI QdP 1kV Finestra
AICA-VARNA

TABELLA CARICHI BT

QUADRO	CARICO [KW]
QGBT NORM.	85
QGBT NO-BK	17
Q1kV BD AV	180
Q1kV BP AV	180
Q1kV BD INT.	146
Q1kV BP INT.	146
Q1kV AICA1	86
Q1kV AICA2	86
QG-IS	75
TOTALE	1001

LINEA FORTEZZA - VERONA - LOTTO 1 FORTEZZA-PONTE GARDENA
IMPIANTI LFM
ELABORATI GENERALI
SCHEMA A BLOCCHI CARICHI ELETTRICI BT

Redatto:

COMMESSA LOTTO FASE ENTE DOC. OPERA/DISCIPLINA Progr. REV.

IBL1 10 D 18 DX LF0000 004 A 05 SEGUE 06

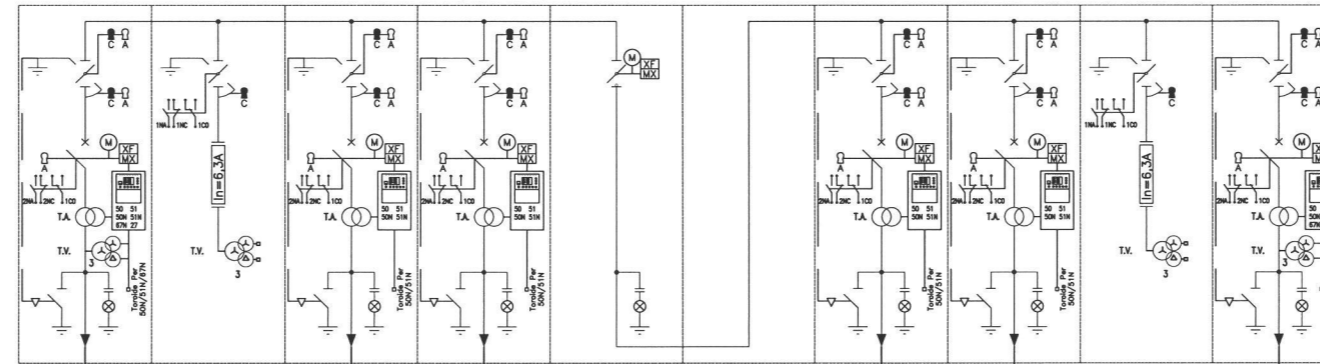
FOGLIO



GALLERIA SCALERES L=15390m

CABINA BYPASS TECNICO KM 6+500

20 kV - 50 Hz - Icc = 16 kA (1 sec.) - In = 630 A



Alla CABINA INTERCONN.
FORTEZZA SUD

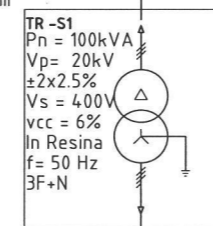
RG7H1M1 - 12/20 kV
3x1x240mm²

RG7H1M1 - 12/20 kV
3x1x120mm²

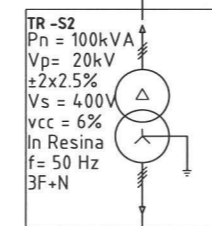
RG7H1M1 - 12/20 kV
3x1x120mm²

RG7H1M1 - 12/20 kV
3x1x240mm²

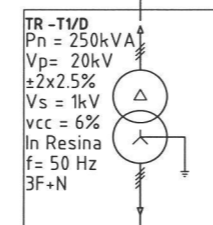
Alla CABINA
BYPASS TECNICO km 9+500



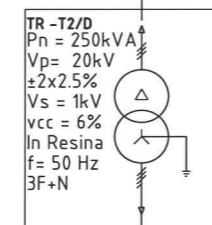
AI QGBT



AI QGBT



AI QdP 1kV BD
Galleria AV



AI QdP 1kV BP
Galleria AV

TABELLA CARICHI BT	
QUADRO	CARICO [KW]
QGBT NORM.	18
QGBT NO-BK	9
Q1kV BD AV	180
Q1kV BP AV	180
TOTALE	387



Redatto:

LINEA FORTEZZA - VERONA - LOTTO 1 FORTEZZA-PONTE GARDENA
IMPIANTI LFM
ELABORATI GENERALI
SCHEMA A BLOCCHI CARICHI ELETTRICI BT

COMMESSA LOTTO FASE ENTE DOC. OPERA/DISCIPLINA Progr. REV.

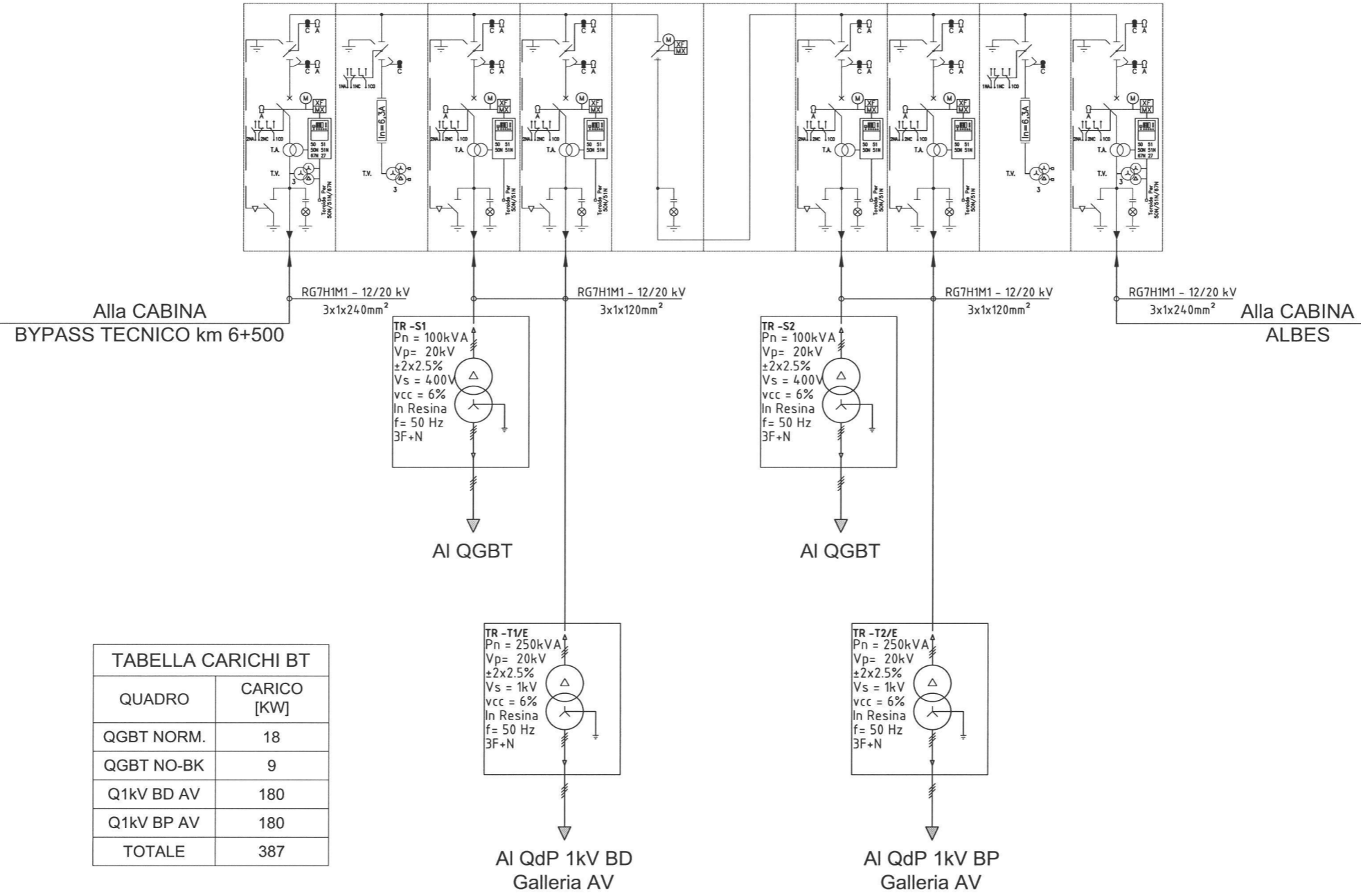
IBL1 10 D 18 DX LF0000 004 A 06 SEGUE 07

FOGLIO

GALLERIA SCALERES L=15390m

CABINA BYPASS TECNICO KM 9+500

20 kV - 50 Hz - Icc = 16 kA (1 sec.) - In = 630 A



QUADRO	CARICO [KW]
QGBT NORM.	18
QGBT NO-BK	9
Q1kV BD AV	180
Q1kV BP AV	180
TOTALE	387



Redatto:

LINEA FORTEZZA - VERONA - LOTTO 1 FORTEZZA-PONTE GARDENA
 IMPIANTI LFM
 ELABORATI GENERALI
 SCHEMA A BLOCCHI CARICHI ELETTRICI BT

COMMESSA LOTTO FASE ENTE DOC. OPERA/DISCIPLINA Progr. REV.

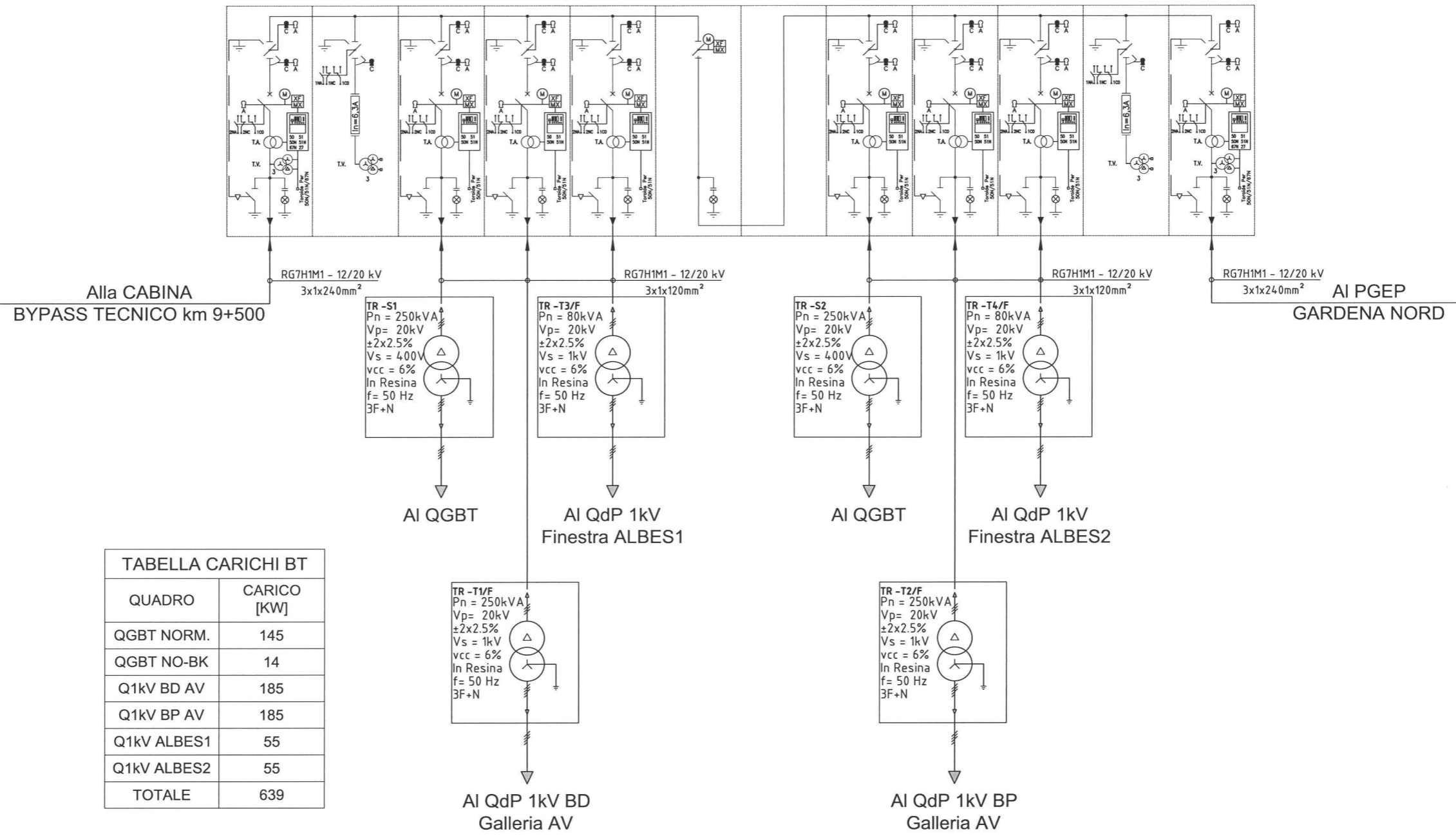
IBL1 10 D 18 DX LF0000 004 A 07 SEGUE 08

FOGLIO

GALLERIA SCALERES L=15390m

CABINA ALBES KM 12+179

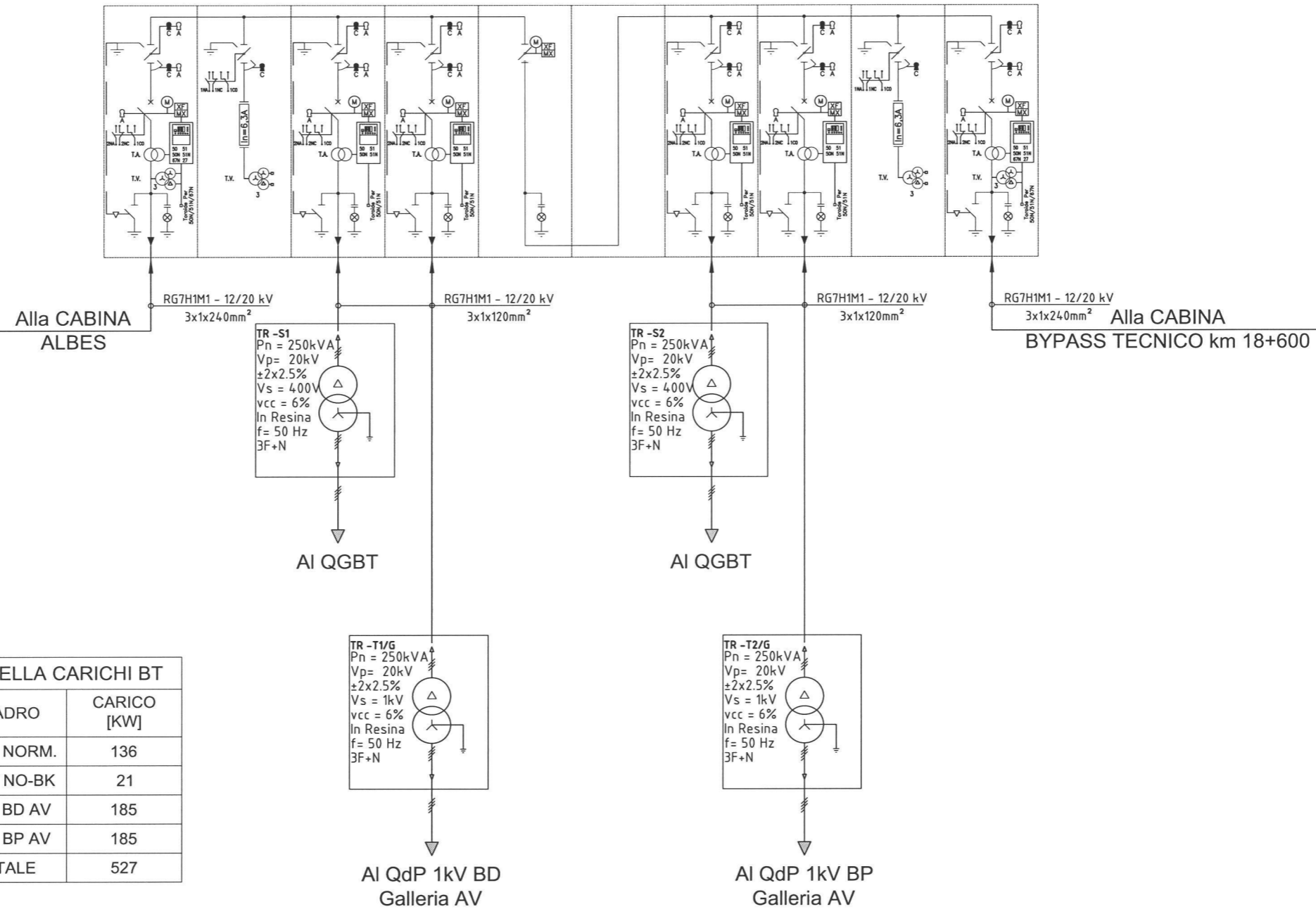
20 kV - 50 Hz - Icc = 16 kA (1 sec.) - In = 630 A



PONTE ISARCO L=255m

PGEP GARDENA NORD KM 16+134

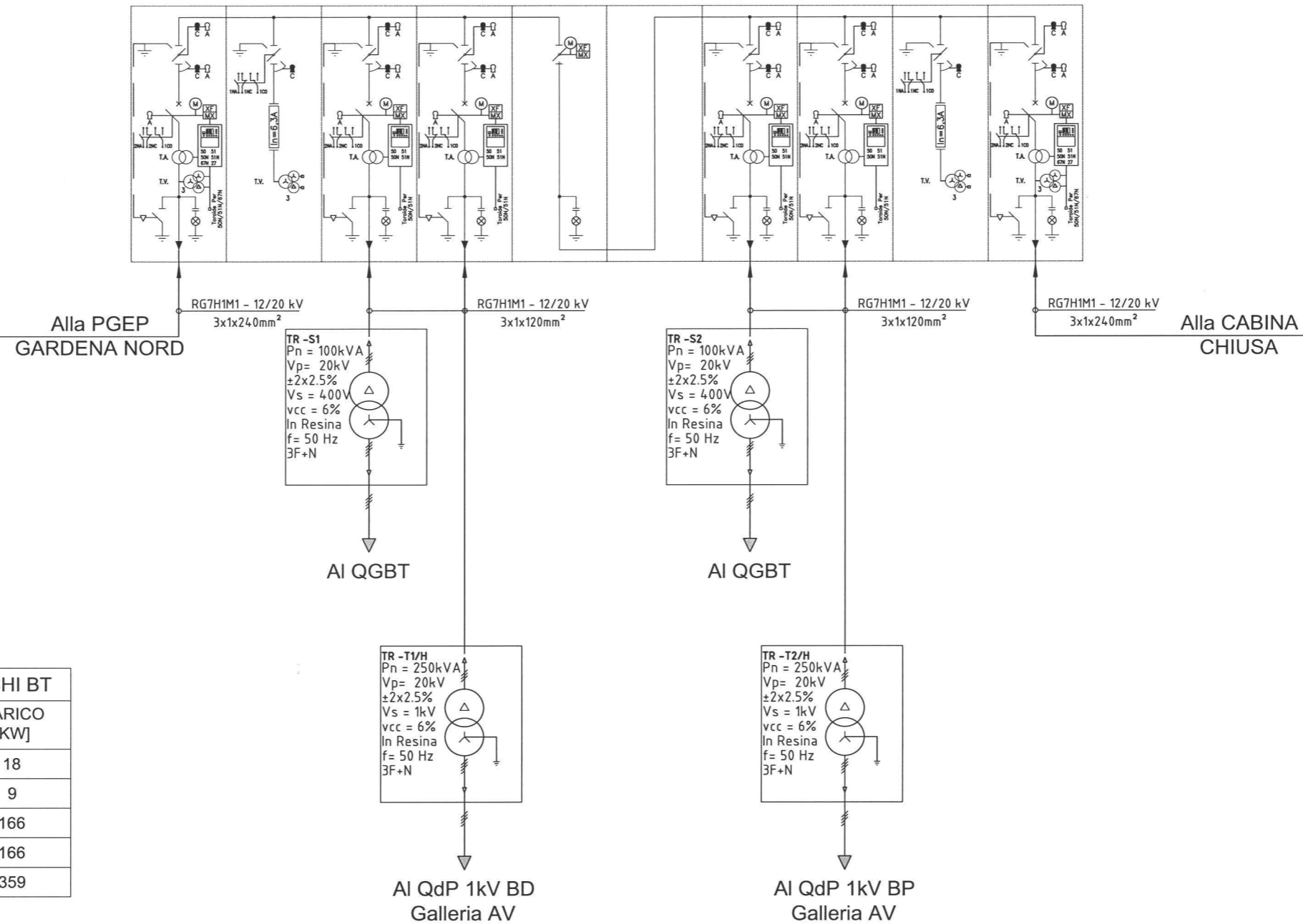
20 kV - 50 Hz - Icc = 16 kA (1 sec.) - In = 630 A



GALLERIA GARDENA L~6355m

CABINA BYPASS TECNICO KM 18+600

20 kV - 50 Hz - Icc = 16 kA (1 sec.) - In = 630 A



QUADRO	CARICO [KW]
QGBT NORM.	18
QGBT NO-BK	9
Q1kV BD AV	166
Q1kV BP AV	166
TOTALE	359



Redatto:

LINEA FORTEZZA - VERONA - LOTTO 1 FORTEZZA-PONTE GARDENA
 IMPIANTI LFM
 ELABORATI GENERALI
 SCHEMA A BLOCCHI CARICHI ELETTRICI BT

COMMESSA LOTTO FASE ENTE DOC. OPERA/DISCIPLINA Progr. REV.

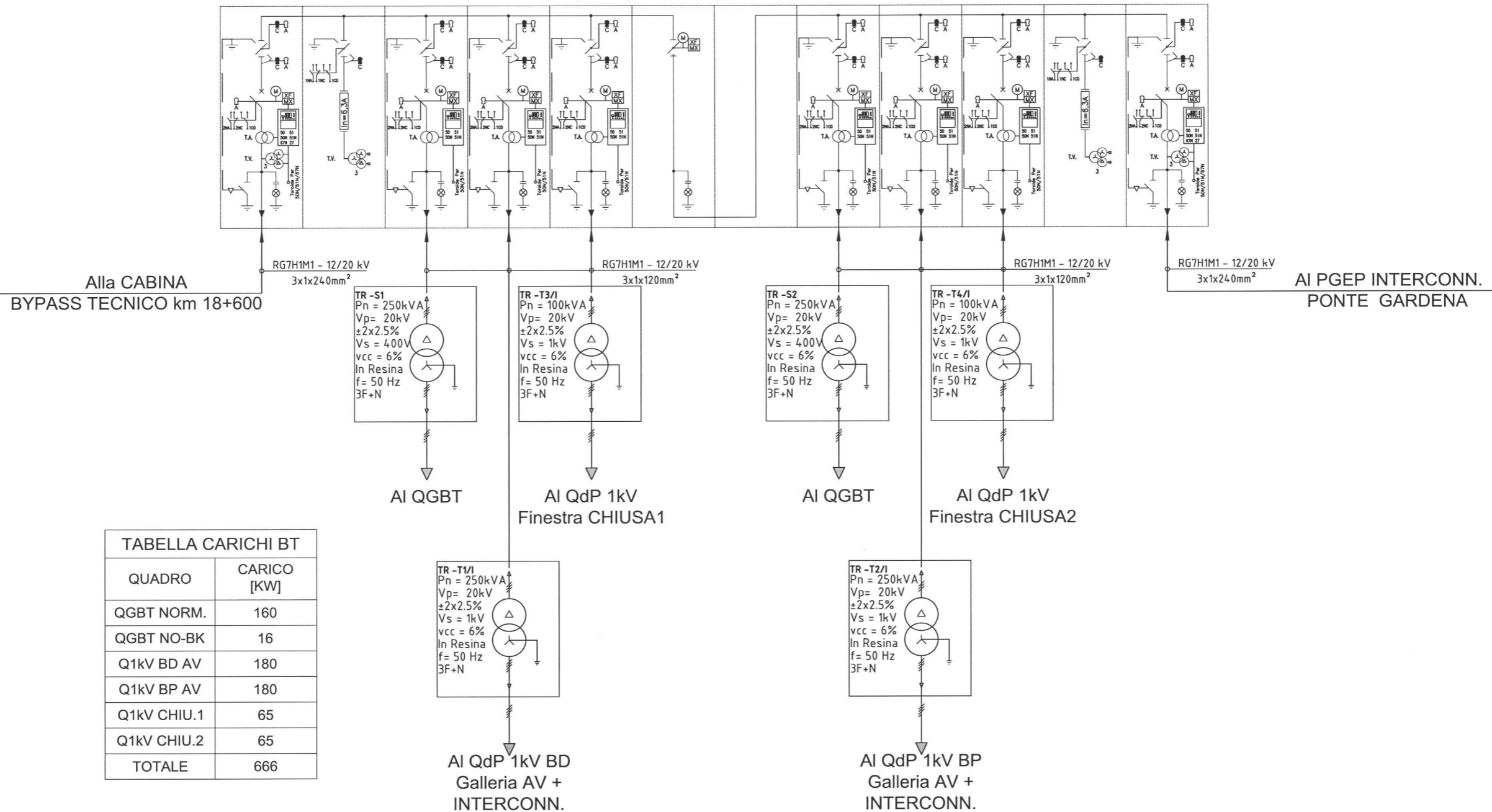
IBL1 10 D 18 DX LF0000 004 A 10 SEGUE 11

FOGLIO

GALLERIA GARDENA L~6355m

CABINA CHIUSA KM 21+012

20 kV - 50 Hz - Icc = 16 kA (1 sec.) - In = 630 A



QUADRO	CARICO [KW]
QGBT NORM.	160
QGBT NO-BK	16
Q1kV BD AV	180
Q1kV BP AV	180
Q1kV CHIU.1	65
Q1kV CHIU.2	65
TOTALE	666



Redatto:

LINEA FORTEZZA - VERONA - LOTTO 1 FORTEZZA-PONTE GARDENA
 IMPIANTI LFM
 ELABORATI GENERALI
 SCHEMA A BLOCCHI CARICHI ELETTRICI BT

COMMESSA LOTTO FASE ENTE DOC. OPERA/DISCIPLINA Progr. REV.

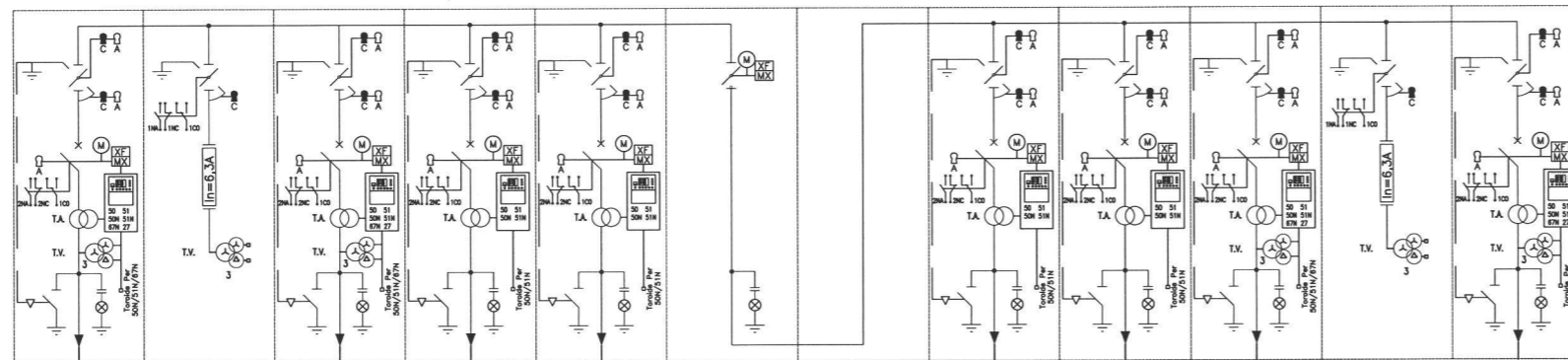
IBL1 10 D 18 DX LF0000 004 A 11 SEGUE 12

FOGLIO

PIAZZALE PONTE GARDENA - AREA ESTERNA INTERCONNESSIONE

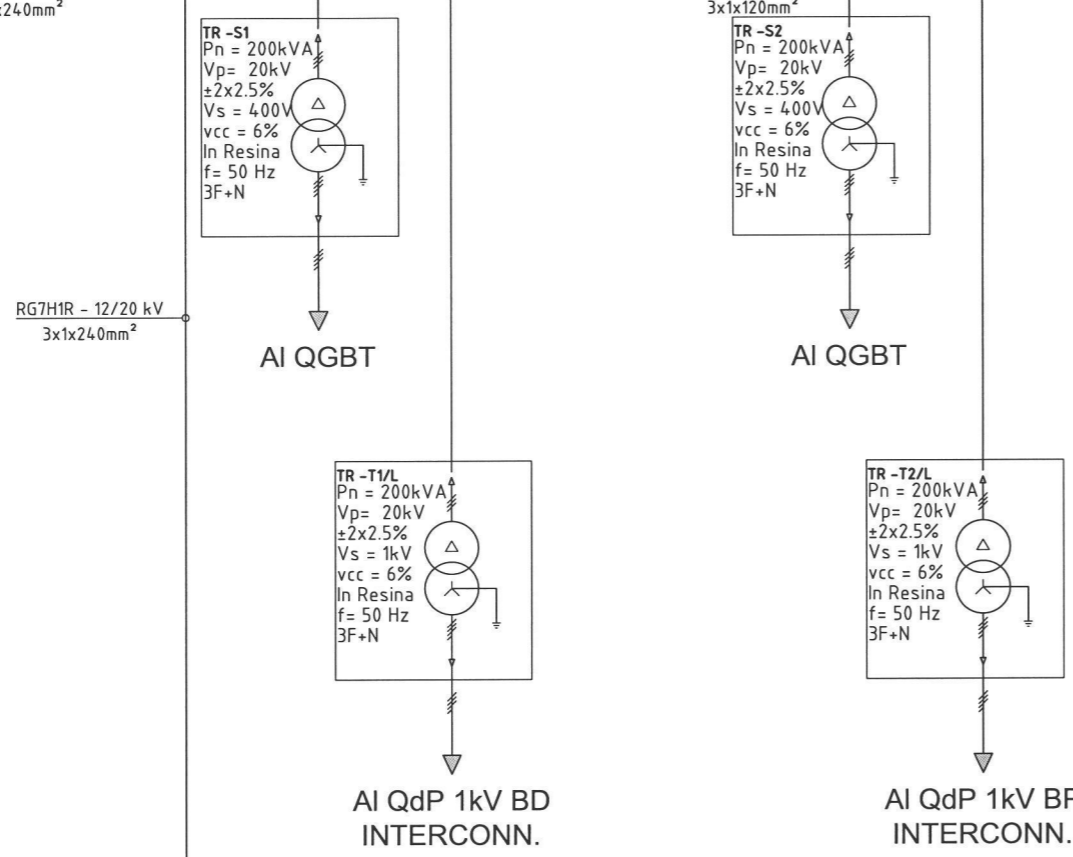
PGEP INTERCONNESSIONE PONTE GARDENA KM 172+500 (ex Rimessa Carrelli)

20 kV - 50 Hz - Icc = 16 kA (1 sec.) - In = 630 A



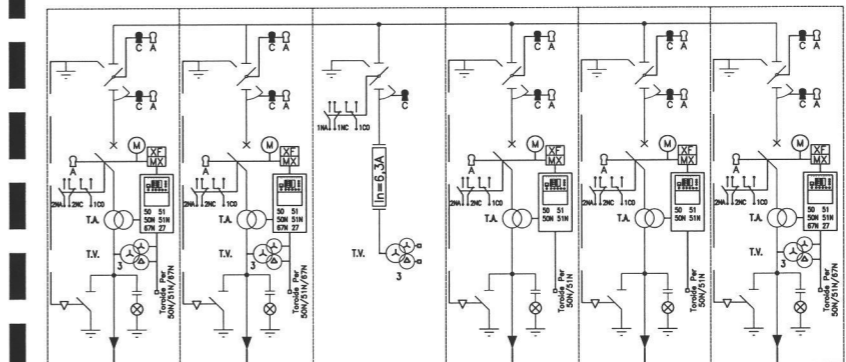
Alla CABINA
CHIUSA

Alla CABINA STAZ. PONTE GARDENA



S.S.E PONTE GARDENA

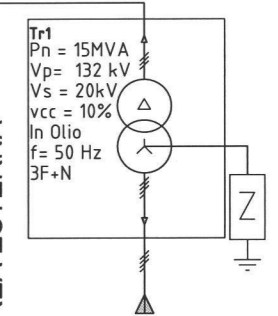
20 kV - 50 Hz - Icc = 16 kA (1 sec.) - In = 630 A



QUADRO	CARICO [KW]
QGBT NORM.	70
QGBT NO-BK	10
TOTALE	80

QUADRO	CARICO [KW]
QGBT NORM.	120
QGBT NO-BK	18
Q1kV BD AV	145
Q1kV BP AV	145
TOTALE	428

CABINA MT
AREA ESTERNA



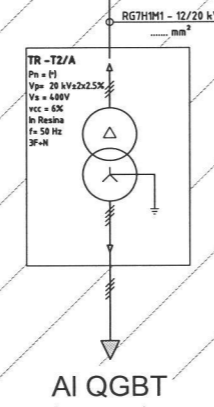
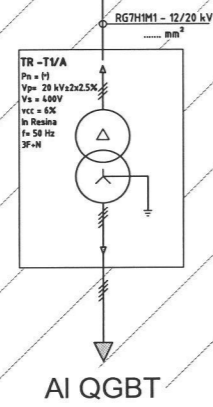
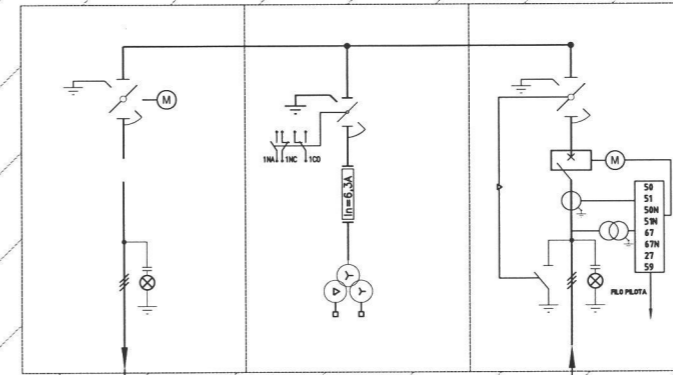
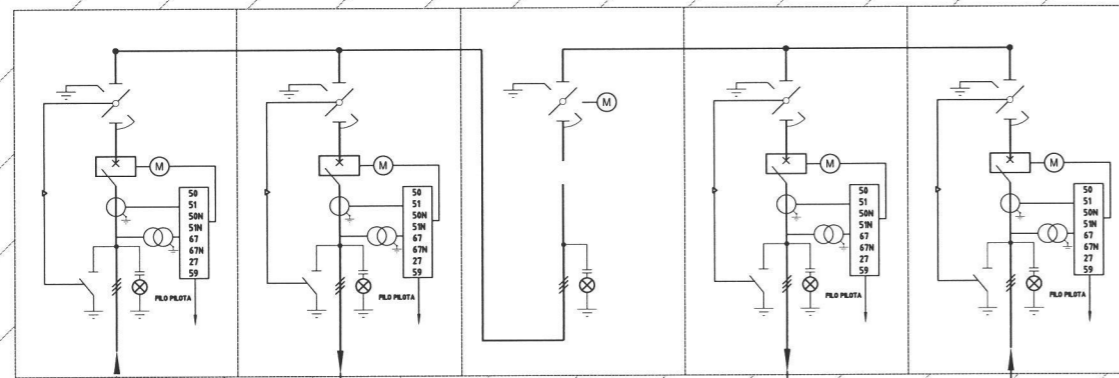
Redatto: _____
 LINEA FORTEZZA - VERONA - LOTTO 1 FORTEZZA-PONTE GARDENA
 IMPIANTI LFM
 ELABORATI GENERALI
 SCHEMA A BLOCCHI CARICHI ELETTRICI BT

COMMESSA LOTTO FASE ENTE DOC. OPERA/DISCIPLINA Progr. REV. FOGLIO
 IBL1 10 D 18 DX LF0000 004 A 12 SEGUE 13

STAZIONE DI PONTE GARDENA

CABINA MT/BT STAZIONE DI PONTE GARDENA (fuori intervento)

CABINA CONSEGNA STAZIONE DI PONTE GARDENA (fuori intervento)



Alimentazione MT
ENEL (esistente)

Realizzato da
altro Appalto



Redatto:

LINEA FORTEZZA - VERONA - LOTTO 1 FORTEZZA-PONTE GARDENA
IMPIANTI LFM
ELABORATI GENERALI
SCHEMA A BLOCCHI CARICHI ELETTRICI BT

COMMESSA LOTTO FASE ENTE DOC. OPERA/DISCIPLINA Progr. REV.

IBL1 10 D 18 DX LF0000 004 A

FOGLIO

13 SEGUE - -