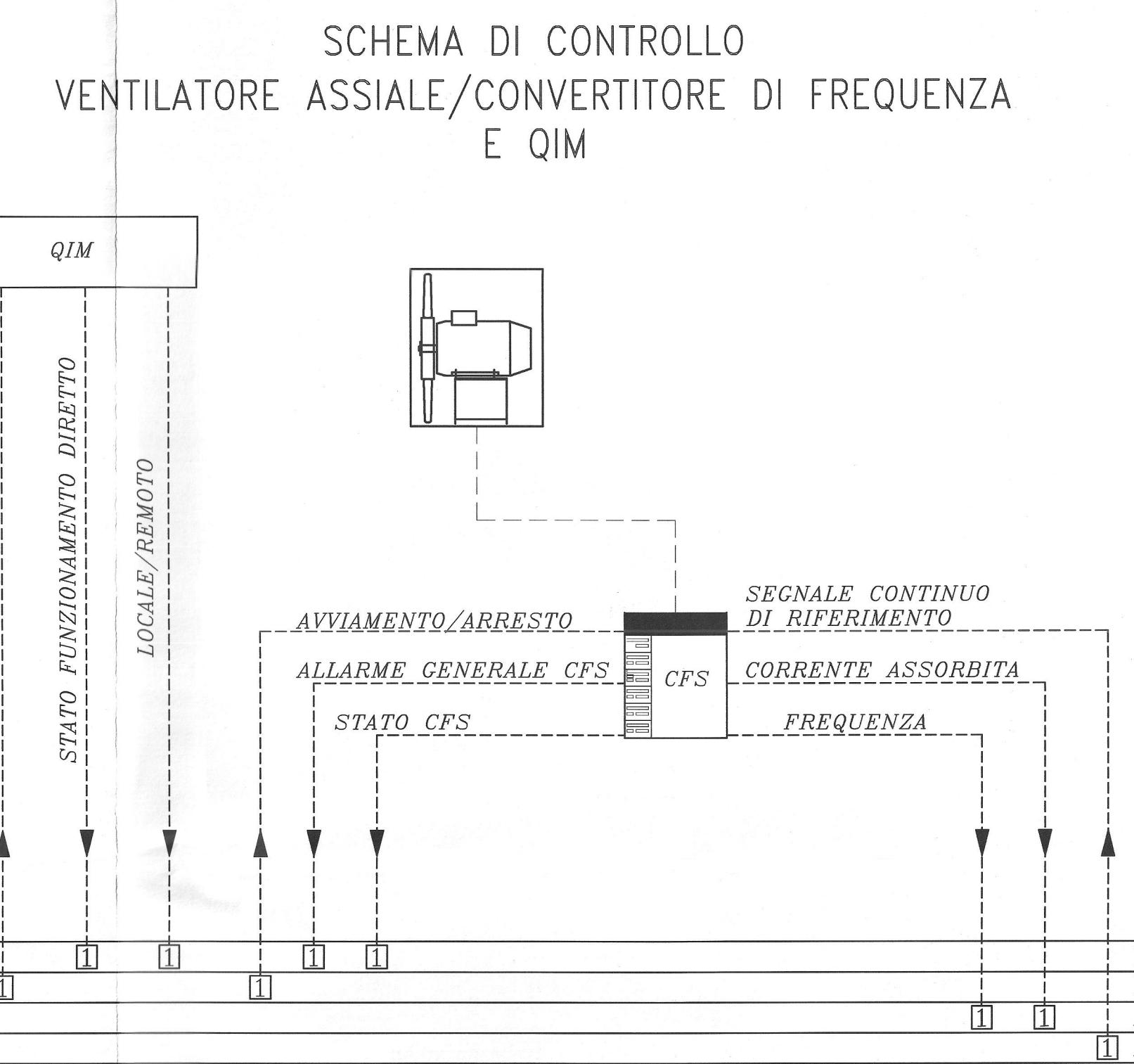
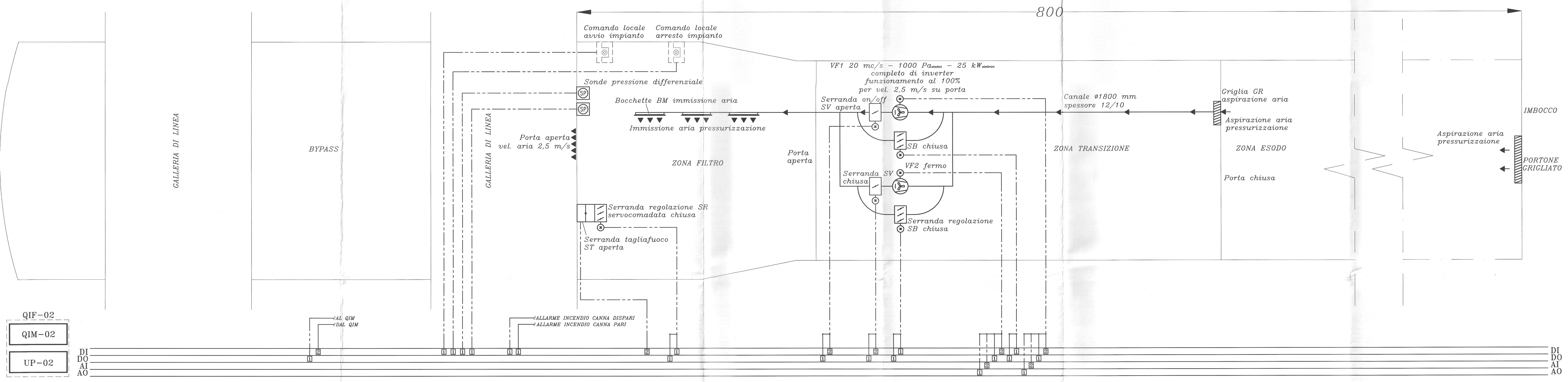
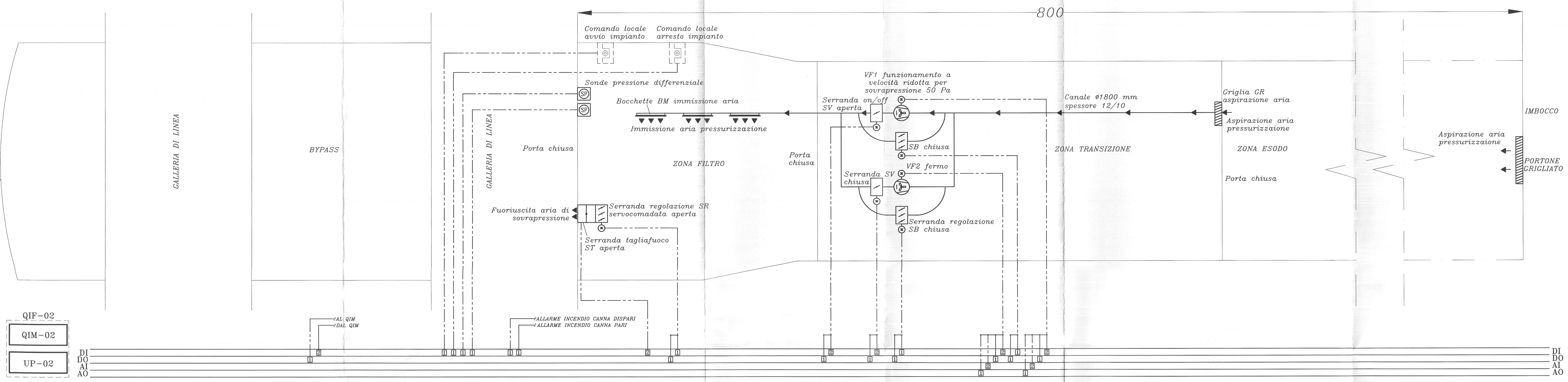


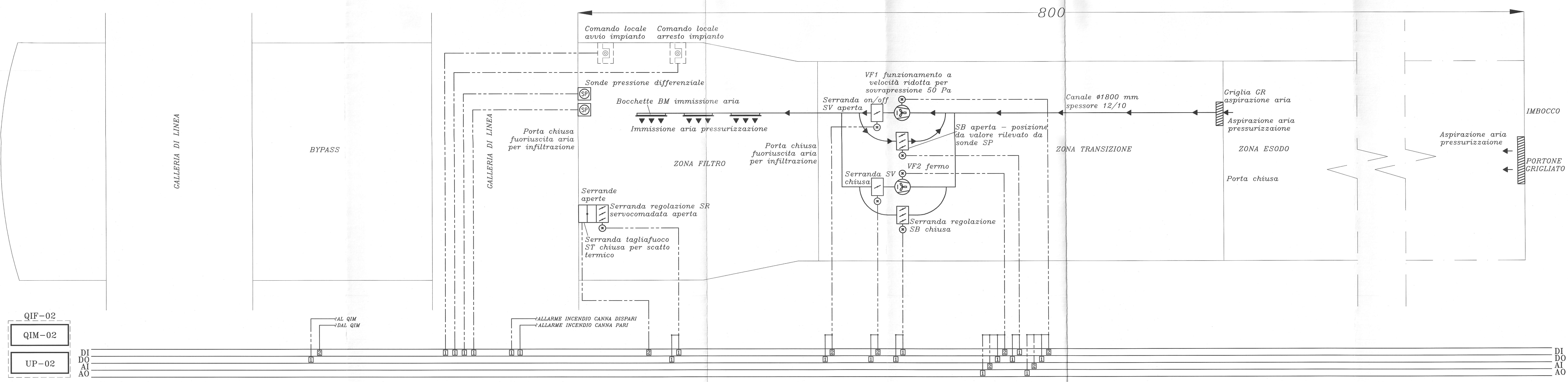
SCHEMA FUNZIONALE IMPIANTO CONTROLLO FUMI - PRESSURIZZAZIONE ZONA FILTRO - PORTE APERTE



SCHEMA FUNZIONALE IMPIANTO CONTROLLO FUMI - PRESSURIZZAZIONE ZONA FILTRO - PORTE CHIUSE



SCHEMA FUNZIONALE IMPIANTO CONTROLLO FUMI - PRESSURIZZAZIONE ZONA FILTRO - PORTE CHIUSE - SCATTO TERMICO SERRANDA TAGLIAFUOCO



COMMITTENTE: **RFI** RETE FERROVIARIA ITALIANA GRUPPO FERROVIE DELLO STATO ITALIANE

PROGETTAZIONE: **ITALFER** GRUPPO FERROVIE DELLO STATO ITALIANE

**INFRASTRUTTURE FERROVIARIE STRATEGICHE DEFINITE DALLA LEGGE OGGETTIVO N. 443/01 e s.m.i.**

Progetto cofinanziato dalla Unione Europea CUP: 94H0400020001

**U.O. IMPIANTISTICA INDUSTRIALE**

**PROGETTO DEFINITIVO**

**ASSE FERROVIARIO MONACO - VERONA**

**ACCESSO SUD ALLA GALLERIA DI BASE DEL BRENNERO QUADRUPPLICAZIONE DELLA LINEA FORTEZZA - VERONA**

**LOTTO 1: FORTEZZA - PONTE GARDENA**

**FINESTRA E PIAZZALE EMERGENZA ALBES**

**IMPIANTO CONTROLLO FUMI**

Schema funzionale

SCALA: 1:1

COMMESSA	LOTTO	FASE	ENTE	TIPO DOC.	OPERA/DISCIPLINA	PROGR.	REV.
IBL1	10	D	17	DX	A10409	001	A

Rev.	Descrizione	Redatto	Data	Verificato	Data	Approvato	Data	Autorizzato / Data
A	Emissione Esecutiva	V. Iannelli	22.03.2013	C. Cecchetti	22.03.2013	C. Cecchetti	22.03.2013	R. Filadelfo 22.03.2013

File: BIL 10 D 17 DX 46409 001 A n. Emb: