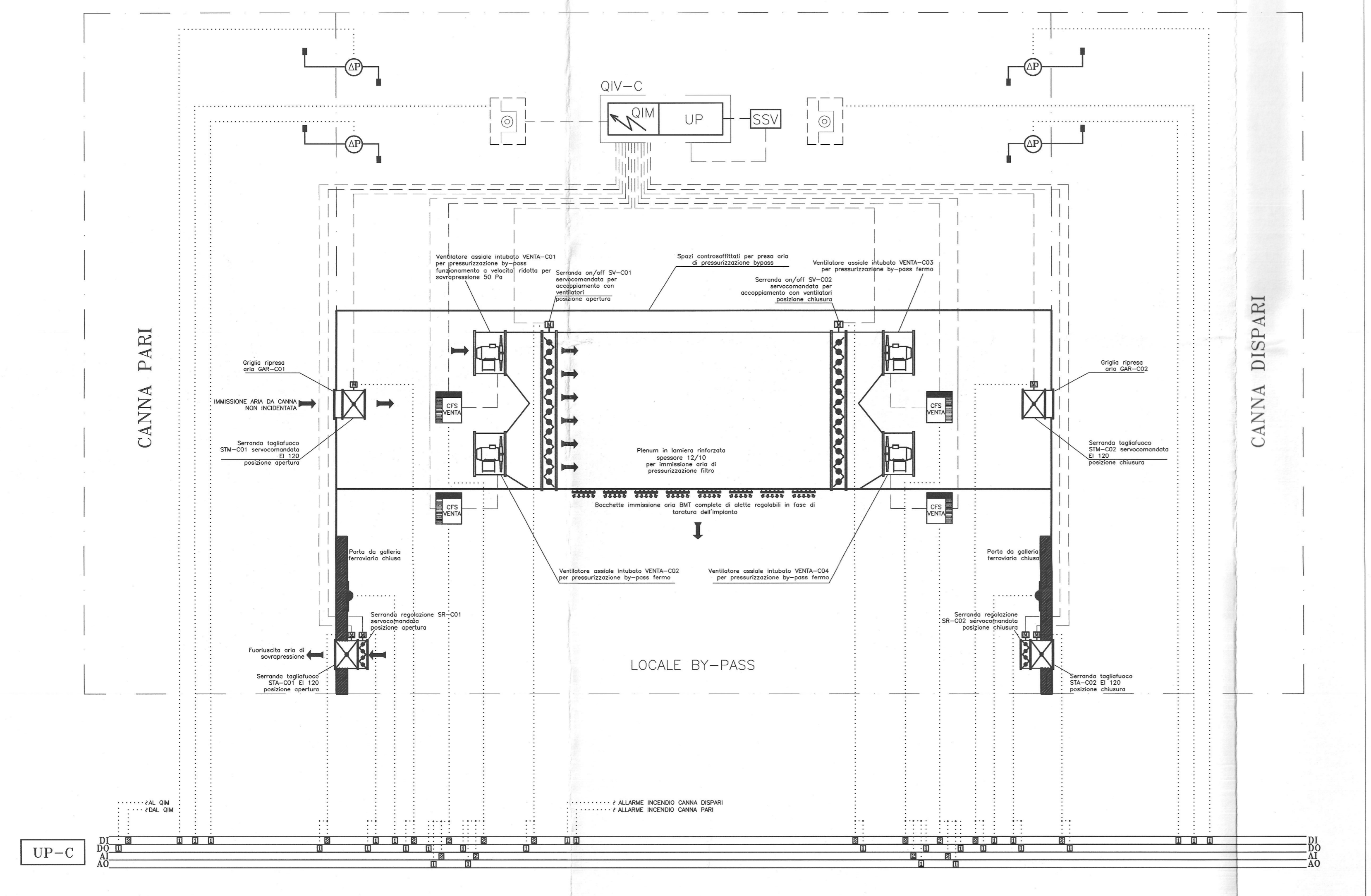
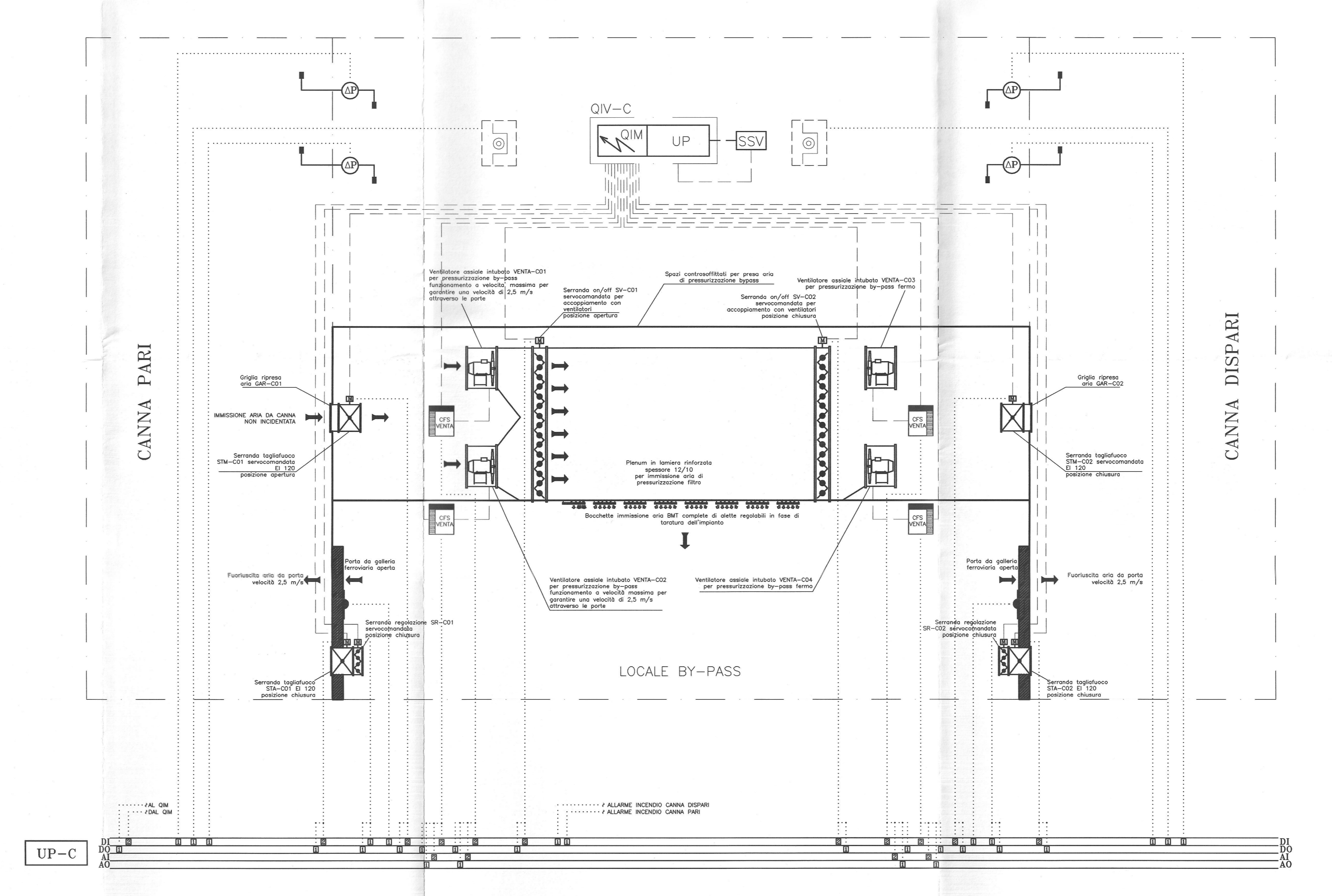


- LEGENDA SIMBOLI**
- VENTA VENTILATORE ASSIALE 10m<sup>3</sup>/s - 700Pa<sub>me</sub> - UNIDIREZIONALE
  - MICROINTERRUTTORE AZIONATO DALLA MANIGLIA
  - SONDA DI PRESSIONE DIFFERENZIALE
  - COMANDO MANUALE ARRESTO IMPIANTO
  - QIV QUADRO ELETTRICO - UNITA' PERIFERICA DI CONTROLLO IMPIANTO CONTROLLO FUMI - BYPASS - ALIM. PREFERENZIALE
  - QIM QUADRO ELETTRICO IMPIANTI MECCANICI
  - UP UNITA' PERIFERICA DI CONTROLLO
  - SSV SISTEMA DI SUPERVISIONE
  - VERSO DALL'ARIA
  - ↔ CONVERTITORE DI FREQUENZA
  - DI INGRESSO DIGITALE
  - DO USCITA DIGITALE
  - AI INGRESSO ANALOGICO
  - AO USCITA ANALOGICA
  - COLLEGAMENTI ELETTRICI DI ALIMENTAZIONE (CAV0 L50H FG70HM1)
  - COLLEGAMENTI ELETTRICI DI REGOLAZIONE (CAV0 F37)

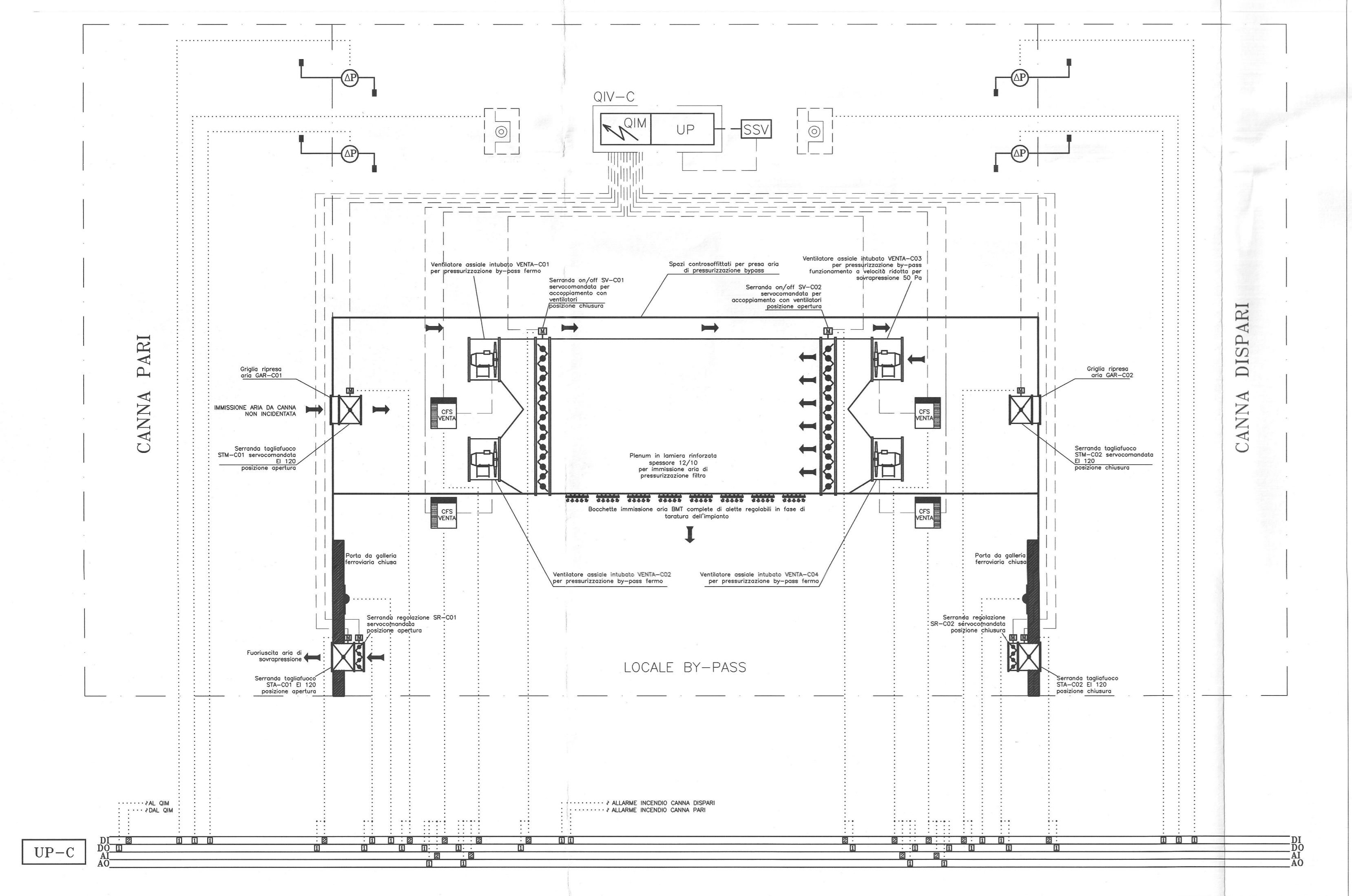
**SCHEMA FUNZIONALE TIPOLOGICO APPARATI DI PRESSURIZZAZIONE ENTRO BY-PASS SCENARIO INCENDIO CANNA DISPARI - PORTE CHIUSE**



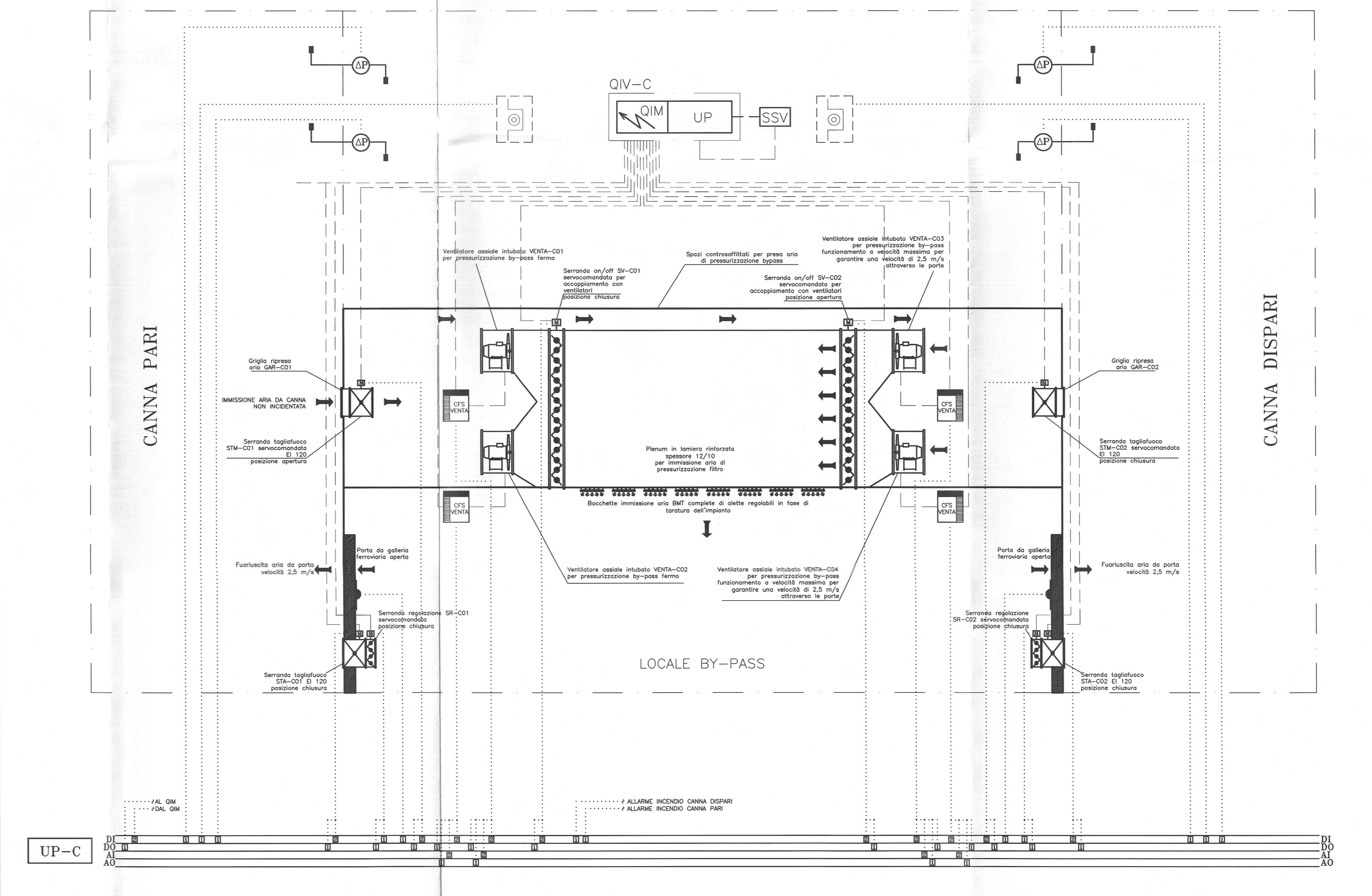
**SCHEMA FUNZIONALE TIPOLOGICO APPARATI DI PRESSURIZZAZIONE ENTRO BY-PASS SCENARIO INCENDIO CANNA DISPARI - PORTE APERTE**



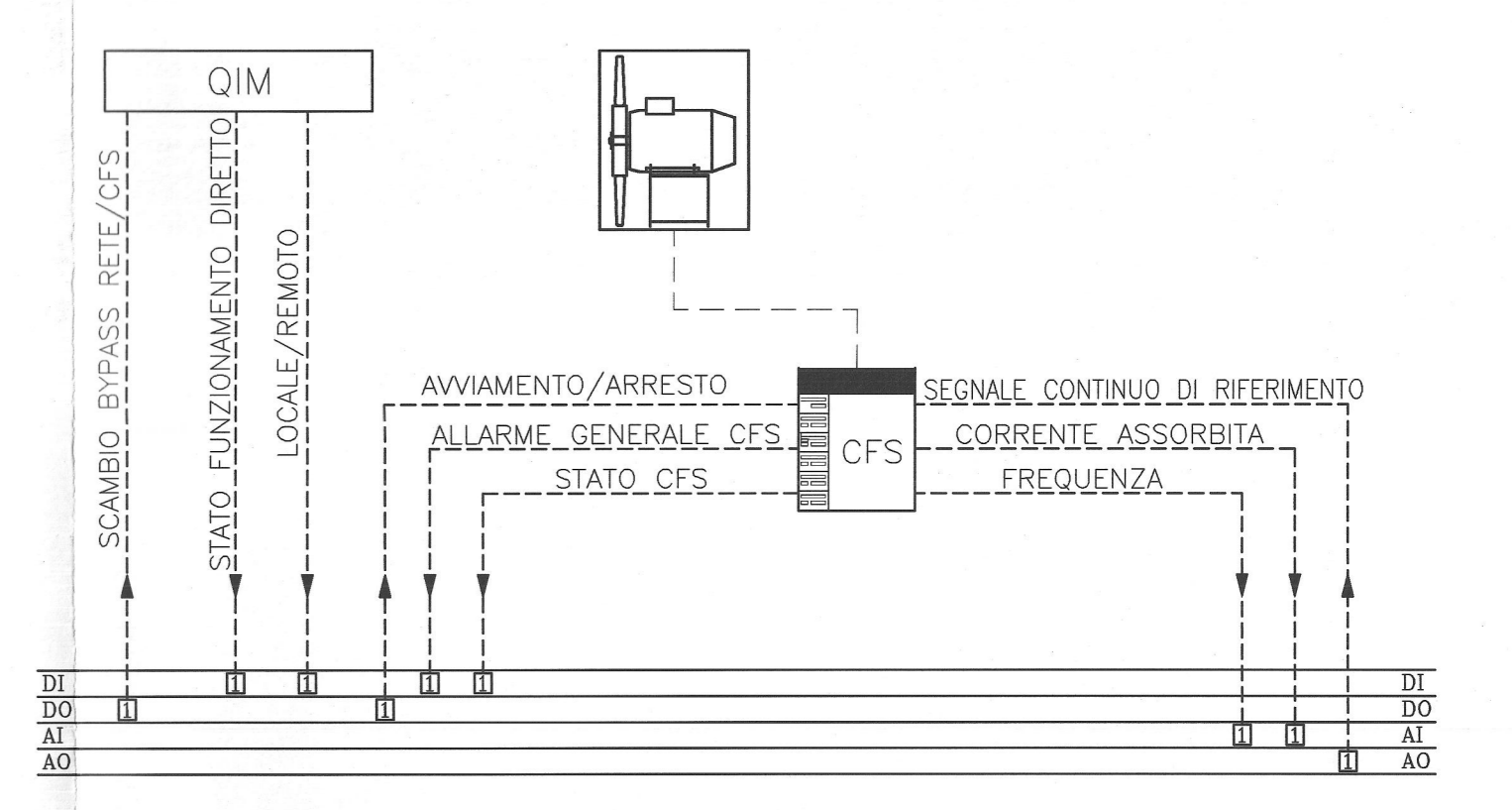
**SCHEMA FUNZIONALE TIPOLOGICO APPARATI DI PRESSURIZZAZIONE ENTRO BY-PASS SCENARIO INCENDIO CANNA DISPARI - PORTE CHIUSE MALFUNZIONAMENTO VENTILATORE CANNA PARI**



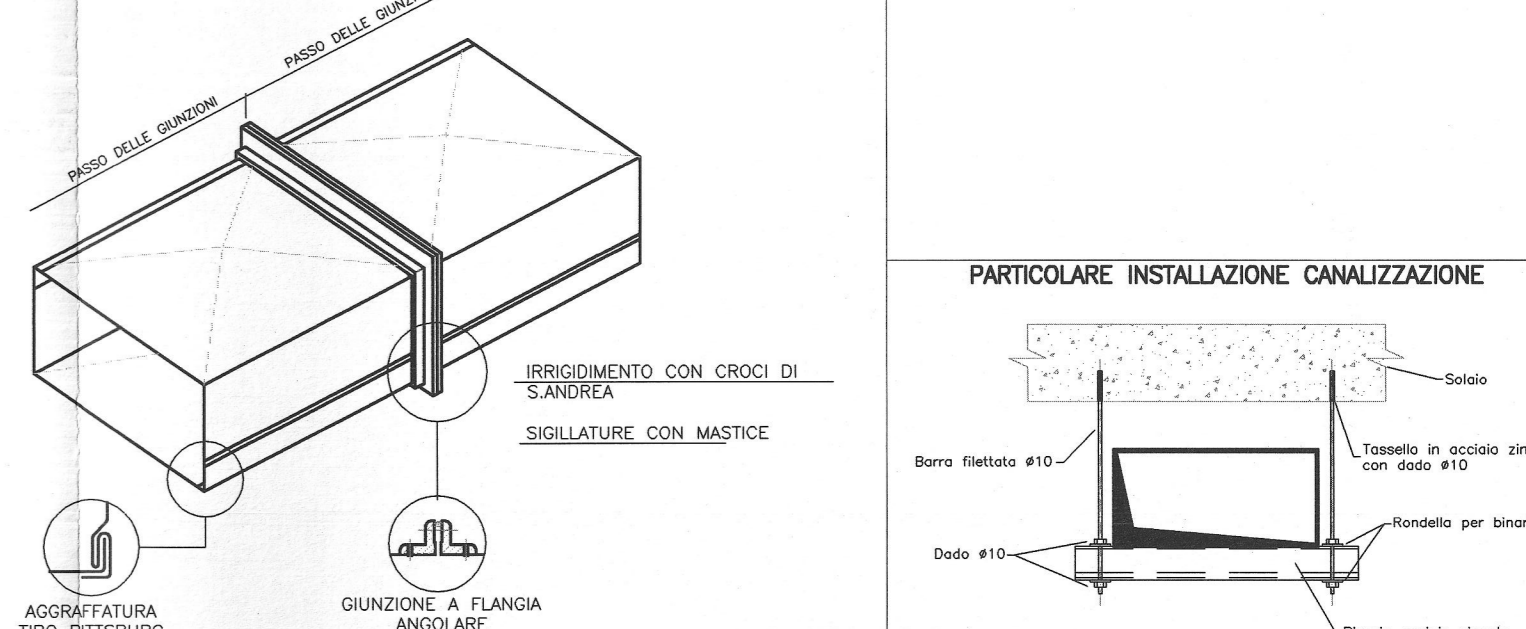
**SCHEMA FUNZIONALE TIPOLOGICO APPARATI DI PRESSURIZZAZIONE ENTRO BY-PASS SCENARIO INCENDIO CANNA DISPARI - PORTE APERTE MALFUNZIONAMENTO VENTILATORE CANNA PARI**



**SCHEMA DI CONTROLLO VENTILATORE ASSIALE/CONVERTITORE DI FREQUENZA E QIM**



**PARTICOLARE CANALE RETTANGOLARE CON LATO SUPERIORE A 300 mm**



Lato maggiore (mm)	Spessore lamiera	Angolari ad L per flangia	Bulloni	Passo giunzioni (mm)
DA 350 A 750	8/10	25x25x3	6 MA	2000
DA 800 A 1200	10/10	25x25x3	6 MA	1500
DA 1250 A 2000	12/10	25x25x3	6 MA	1000
OLTRE 2000	15/10	35x35x4	6 MA	1000

**COMMITTENTE:** RFI RETE FERROVIARIA ITALIANA GRUPPO FERROVIE DELLO STATO ITALIANO

**PROGETTAZIONE:** ITALFERR GRUPPO FERROVIE DELLO STATO ITALIANO

**INFRASTRUTTURE FERROVIARIE STRATEGICHE DEFINITE DALLA LEGGE OBIETTIVO N. 443/01 e s.m.i.**

Progetto cofinanziato dalla Unione Europea CUP: J94F400020001

**U.O. IMPIANTISTICA INDUSTRIALE**

**PROGETTO DEFINITIVO**

**ASSE FERROVIARIO MONACO - VERONA**

**ACCESSO SUD ALLA GALLERIA DI BASE DEL BRENNERO QUADRUPPLICAMENTO DELLA LINEA FORTEZZA - VERONA**

**LOTTO 1: FORTEZZA - PONTE GARDENA**

**BYPASS DI COLLEGAMENTO TRA LE CANNE**

**IMPIANTO CONTROLLO FUMI**  
Schema funzionale e tipologico di installazione - Bypass cori

SCALA: 1:1

COMMESSA	LOTTO	FASE	ENTE	TIPO DOC.	OPERADISCIPLINA	PROGR.	REV.
IBL1	10	D	17	DX	A10709	001	A

Rev.	Descrizione	Redatto	Data	Verificato	Data	Approvato	Data	Autore/Elab./Data
A	Emissione Esecutiva	[Signature]	22.03.2015	[Signature]	22.03.2015	[Signature]	22.03.2015	[Signature]

File: B11.10.D.17.DX.460/09.001.A n. Elab.: