



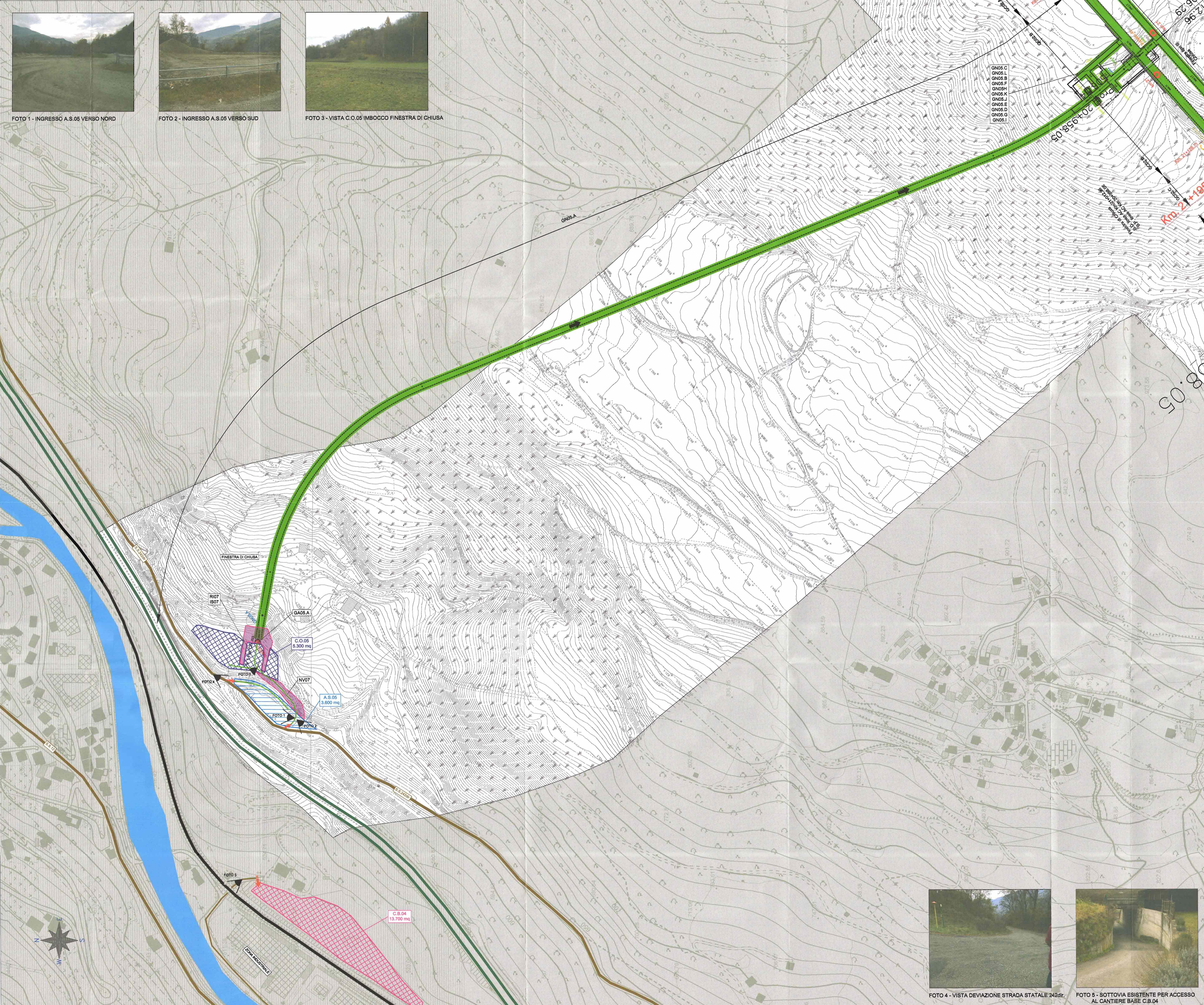
FOTO 1 - INGRESSO A.S.05 VERSO NORD



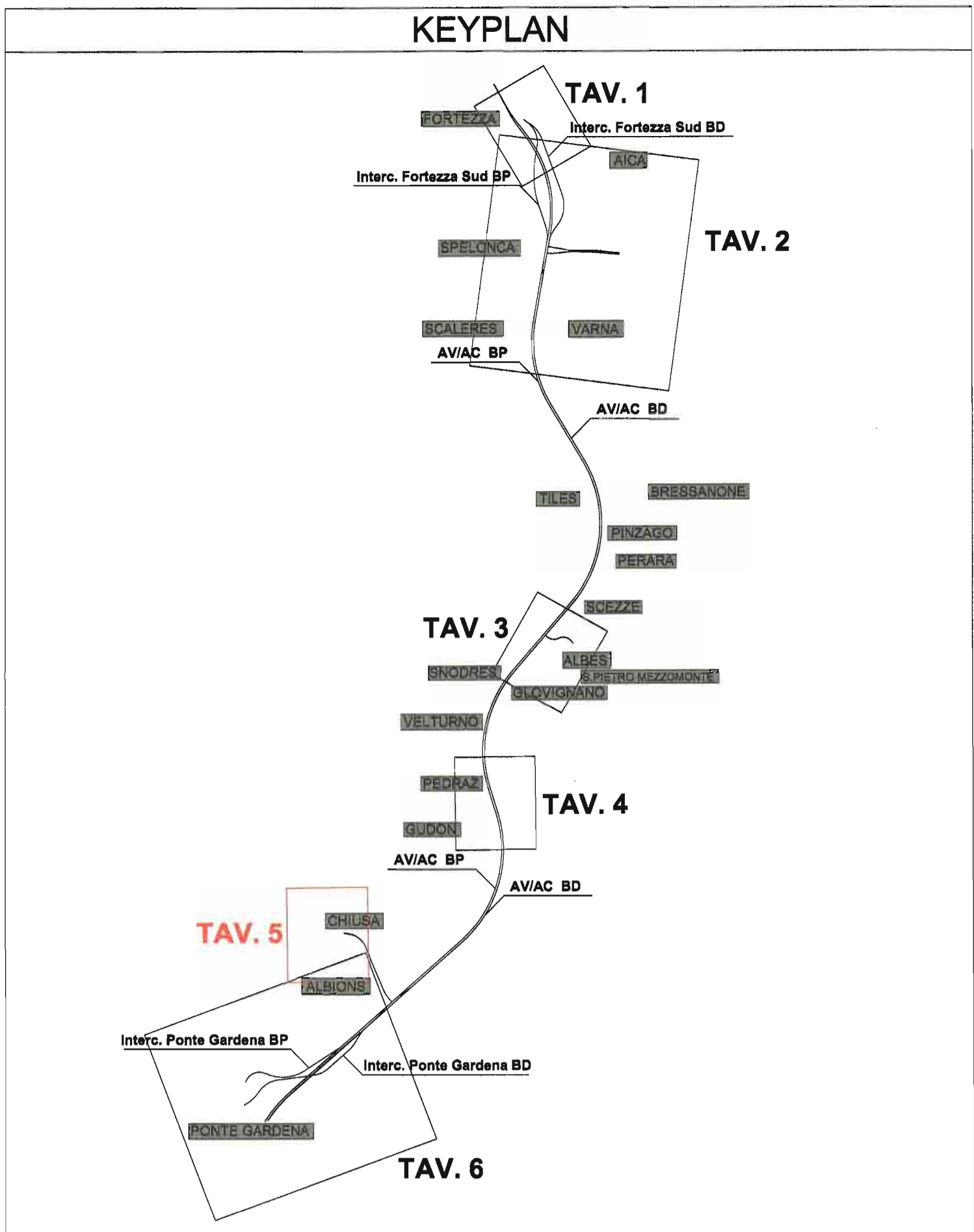
FOTO 2 - INGRESSO A.S.05 VERSO SUD



FOTO 3 - VISTA C.O.05 IMBOCCO FINESTRA DI CHIUSA



- GN05.C
- GN05.L
- GN05.B
- GN05.F
- GN05.H
- GN05.K
- GN05.J
- GN05.E
- GN05.D
- GN05.G
- GN05.I



CANTIERI		VIABILITÀ	
Simbolo	Descrizione	Simbolo	Descrizione
[Pattern]	C.B. - CANTIERE BASE	[Green]	LINEA FERROVIARIA DI PROGETTO GALLERIA IN TRADIZIONALE
[Pattern]	C.O. - CANTIERE OPERATIVO	[Green]	LINEA FERROVIARIA DI PROGETTO GALLERIA IN MECCANIZZATO TBM
[Pattern]	C.A. - CANTIERE DI ARMAMENTO	[Green]	LINEA FERROVIARIA ESISTENTE
[Pattern]	A.T. - AREA TECNICA	[Green]	AUTOSTRADA A22
[Pattern]	A.S. - AREA STOCCAGGIO	[Green]	VIABILITÀ PRINCIPALE
[Pattern]	A.L. - AREA DI LAVORO	[Green]	VIABILITÀ SECONDARIA
[Pattern]	AREA DI CANTIERE ALTRO APPALTO	[Green]	VIABILITÀ DA ADEGUARE
[Pattern]	ACCESSO AI CANTIERI	[Green]	PISTA DI CANTIERE
[Arrow]	FRONTE D'AVANZAMENTO IN GALLERIA	[Green]	PROSPETTIVA FOTOGRAFICA

C.O.05	5.300 MQ
C.B.04	13.700 MQ
A.S.05	3.600 MQ

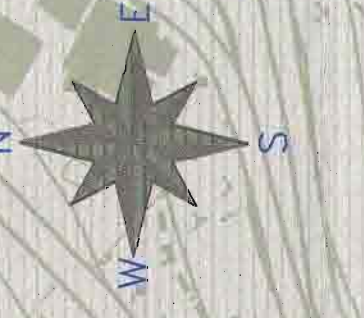


FOTO 4 - VISTA DEVIAZIONE STRADA STATALE 242dir.



FOTO 5 - SOTTOVIA ESISTENTE PER ACCESSO AL CANTIERE BASE C.B.04

COMMITTENTE: **GRUPPO FERROVIE DELLO STATO ITALIANE**

PROGETTAZIONE: **GRUPPO FERROVIE DELLO STATO ITALIANE**

INFRASTRUTTURE FERROVIARIE STRATEGICHE DEFINITE DALLA LEGGE OBIETTIVO N. 443/01 e s.m.i

Progetto cofinanziato dalla Unione Europea CUP: J84F5400020001

U.O. COSTRUZIONI-CANTIERIZZAZIONE

PROGETTO DEFINITIVO

ASSE FERROVIARIO MONACO - VERONA

ACCESSO SUD ALLA GALLERIA DI BASE DEL BRENNERO QUADRUPPLICAMENTO DELLA LINEA FORTEZZA - VERONA

LOTTO 1: FORTEZZA - PONTE GARDENA

PROGETTAZIONE CANTIERIZZAZIONE - LOTTO 1

PLANIMETRIA DELLE AREE DI CANTIERE - TAV. 5 DI 6

SCALA: 1:2000

COMMESSA	LOTTO	FASE	ENTE	TIPO DOC.	OPERA/DISCIPLINA	PROGR.	REV.
IBL1	10	D	53	P6	CA0000	005	A

Rev.	Descrizione	Redatto	Data	Verificato	Data	Approvato	Data	Alzatura	Data
A	Emissione definitiva per CdB	[Signature]	Aprile 2019	[Signature]	Aprile 2019	[Signature]	Aprile 2019	14	Aprile 2019

File: PLANIMETRIE_CANTIERI-REV.DWG