

USO DEL SUOLO
(Corine - Fonte: Portale cartografico Provincia di Bolzano)

- Aree agricole
- Aree a pascolo naturale
- Aree agroforestali
- Aree a vegetazione rada e roccia nuda
- Aree produttive
- Boschi di conifere
- Boschi di latifoglie
- Boschi misti
- Frutteti
- Prati stabili
- Tessuto urbano discontinuo

INFRASTRUTTURE DI TRASPORTO

- AUTOSTRADA A22
- STRADE STATALI
- STRADE PROVINCIALI
- STRADE COMUNALI
- LINEA FERROVIARIA ESISTENTE

RETI TECNOLOGICHE

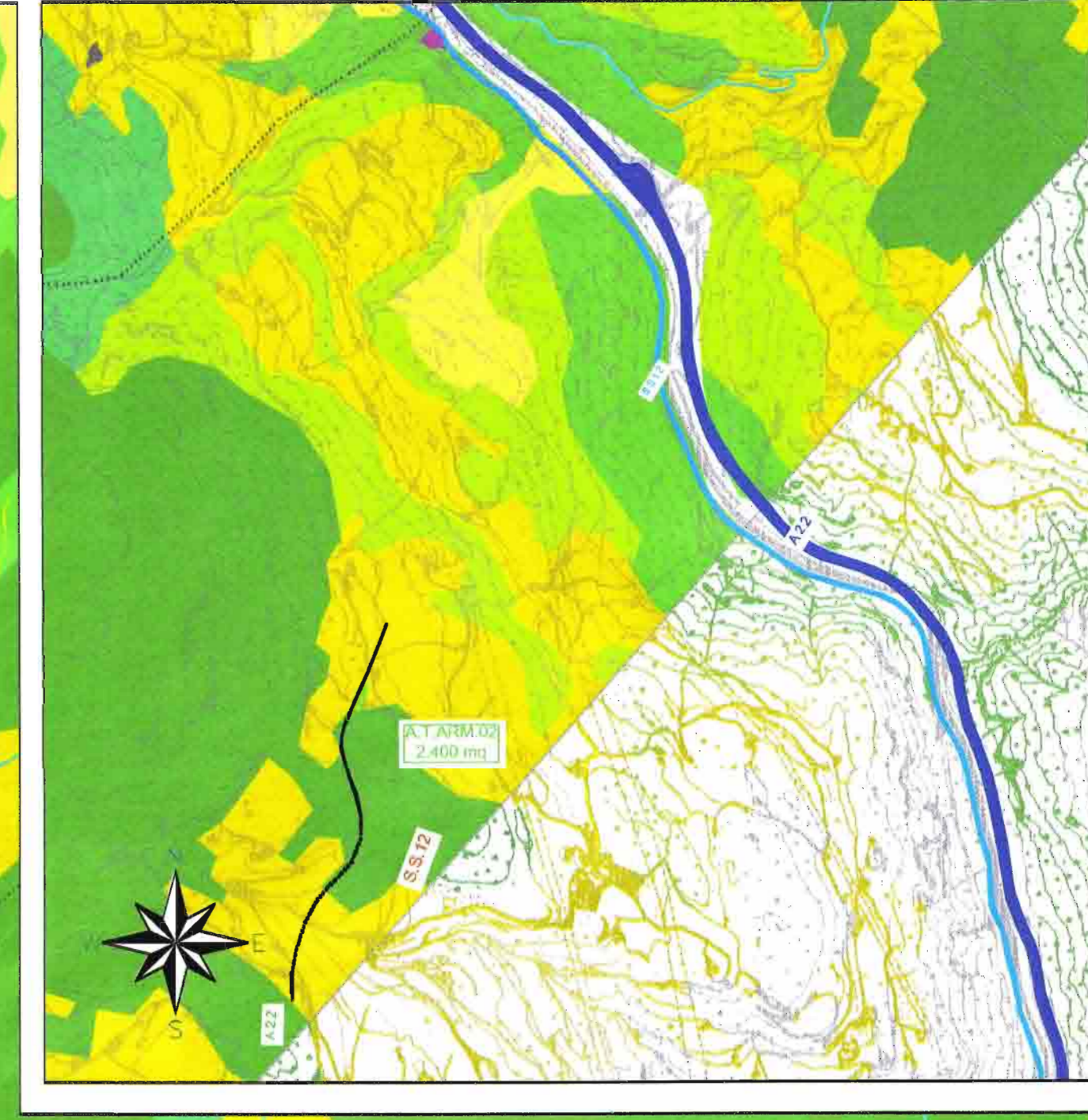
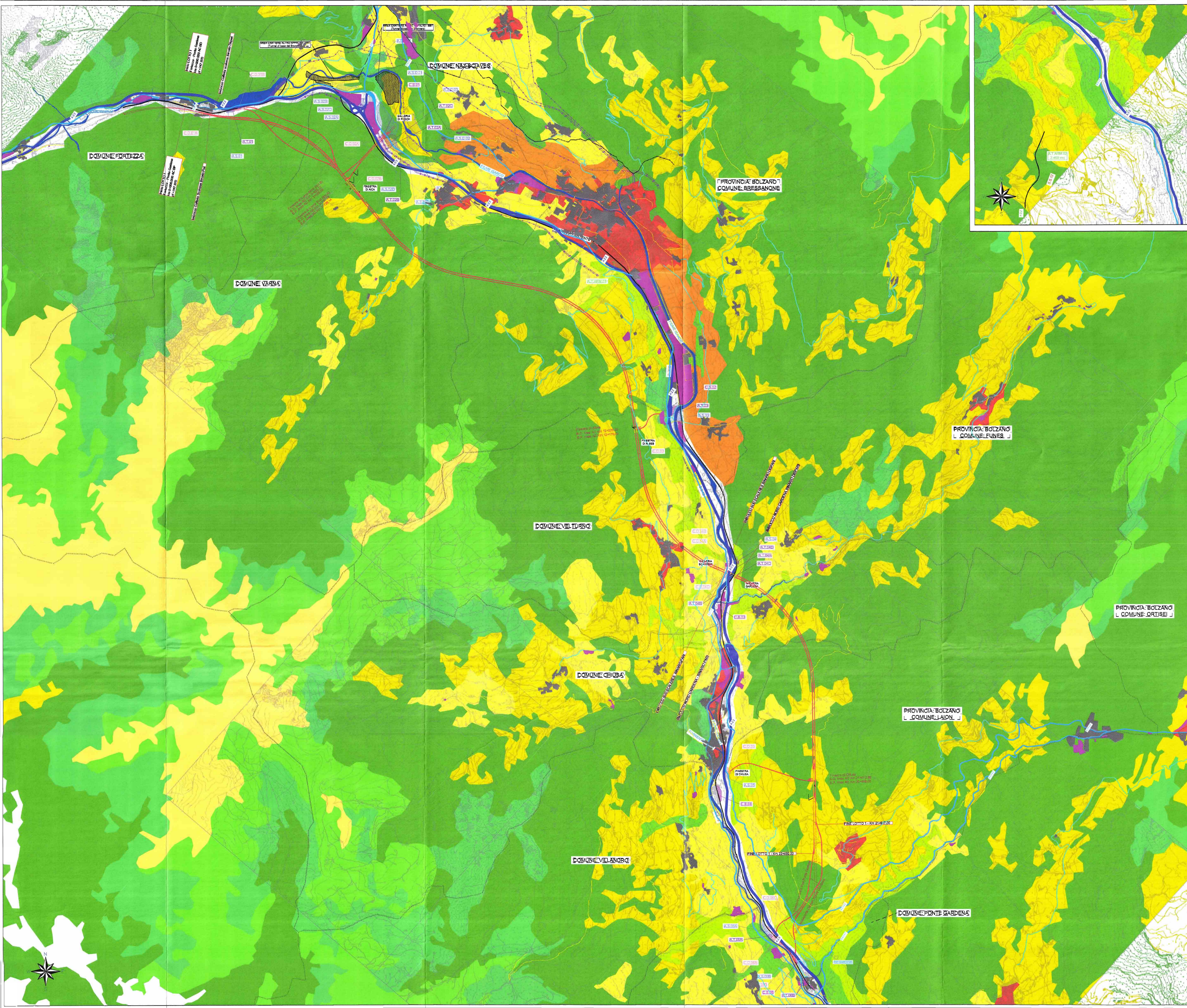
- ELETTRODOTTO
- METANODOTTO

INSEDIAMENTI

- INSEDIAMENTI RESIDENZIALI
- INSEDIAMENTI PRODUTTIVI

AREE DI CANTIERE

- C.B. - CANTIERE BASE
- C.O. - CANTIERE OPERATIVO
- C.A. - CANTIERE DI ARMAMENTO
- A.T. - AREA TECNICA
- A.S. - AREA STOCCAGGIO
- AREA DI CANTIERE ALTRO APPALTO
- LINEA FERROVIARIA DI PROGETTO



COMMITTENTE: **RFI**
RITA FERROVIARIA ITALIANA
GRUPPO FERROVIE DELLO STATO ITALIANO

PROGETTAZIONE: **ITALFERR**
GRUPPO FERROVIE DELLO STATO ITALIANO

INFRASTRUTTURE FERROVIARIE STRATEGICHE DEFINITE DALLA LEGGE OBIETTIVO N. 443/01 e s.m.i

Progetto cofinanziato dalla Unione Europea CUP: J94F4000000001

U.O. AMBIENTE, ARCHITETTURA E ARCHEOLOGIA

PROGETTO DEFINITIVO

ASSE FERROVIARIO MONACO - VERONA

ACCESSO SUD ALLA GALLERIA DI BASE DEL BRENNERO QUADRUPPLICAMENTO DELLA LINEA FORTEZZA - VERONA

LOTTO 1: FORTEZZA - PONTE GARDENA

STUDIO DI INSERIMENTO PAESAGGISTICO

CARTA DEL DISEGNO TERRITORIALE

SCALA: 1:25.000

COMMESSA	LOTTO	FASE	ENTE	TIPO DOC.	OPERA/DISCIPLINA	PROGR.	REV.
IBL1	10	D	22	N3	IM0007	001	A

Rev.	Descrizione	Redatto	Data	Verificato	Data	Approvato	Data	Autore	Data
A	Emissione definitiva per CDS	S. Brigas	Aprile 2013	[Signature]	Aprile 2013	[Signature]	Aprile 2013	[Signature]	[Signature]