

COMMITTENTE: **RFI**
RETE FERROVIARIA ITALIANA
 GRUPPO FERROVIE DELLO STATO ITALIANE

PROGETTAZIONE: **ITALFERR**
 GRUPPO FERROVIE DELLO STATO ITALIANE

INFRASTRUTTURE FERROVIARIE STRATEGICHE DEFINITE DALLA LEGGE OBIETTIVO N. 443/01 e s.m.i.

Progetto cofinanziato dalla Unione Europea CUP: J94F0400020001

U.O. VALUTAZIONE RISERVE ED ESPROPRI

PROGETTO DEFINITIVO

ASSE FERROVIARIO MONACO - VERONA

ACCESSO SUD ALLA GALLERIA DI BASE DEL BRENNERO QUADRUPPLICAMENTO DELLA LINEA FORTEZZA - VERONA

LOTTO 1: FORTEZZA - PONTE GARDENA

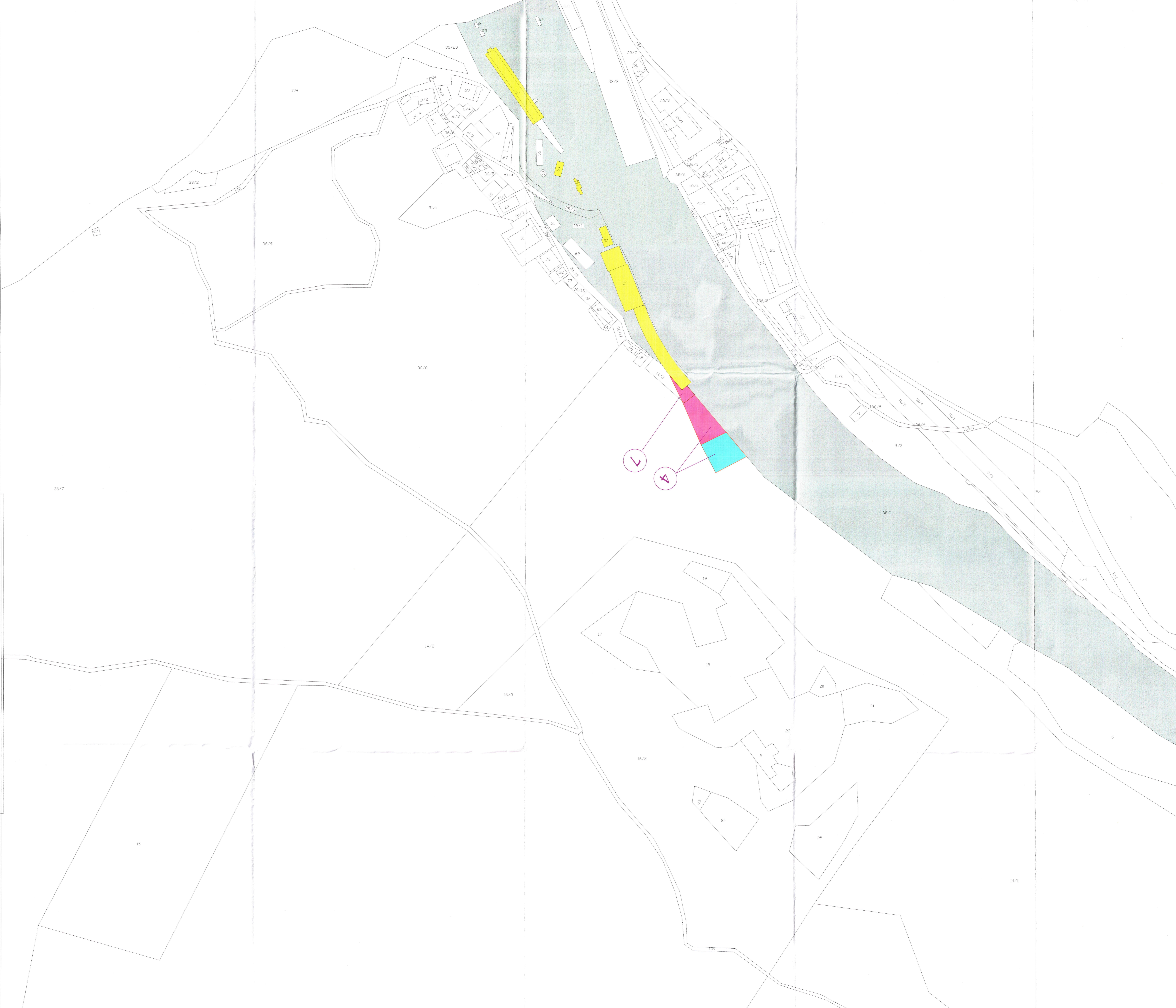
PIANO PARTICELLARE DI ESPROPRIO STAZIONE DI FORTEZZA IMBOCCO LINEA AC COMUNE DI FORTEZZA

SCALA: **1:1000**

| COMMESSA | LOTTO | FASE | ENTE | TIPO DOC. | OPERA/DISCIPLINA | PROGR. | REV. |
|----------|-------|------|------|-----------|------------------|--------|------|
| IBL1 | 10 | D | 43 | BD | AQ0201 | 001 | A |

| Rev. | Descrizione | Redatto | Data | Verificato | Data | Approvato | Data | Autizzato / Data |
|------|------------------------------|---------|--------|------------|--------|-----------|--------|------------------|
| A | Emissione definitiva per C&S | [firma] | [data] | [firma] | [data] | [firma] | [data] | M. Comedini |

File: AGGIORNATO A 14.06.2010 n. Elab.:



LEGENDA

- PROPRIETA' FERROVIARIA ATTUALE
- AREE DA ESPROPRIARE PER NUOVA SEDE FERROVIARIA E SUE PERTINENZE
- AREE DA ESPROPRIARE PER DEVIAZIONE STRADE O CANALI
- DEMOLIZIONE FABBRICATI ESISTENTI
- CORSI D'ACQUA ESISTENTI
- AREA DA ASSERVIRE