

COMMITTENTE: **RFI** RETE FERROVIARIA ITALIANA GRUPPO FERROVIE DELLO STATO ITALIANI

PROGETTAZIONE: **ITALFERR** GRUPPO FERROVIE DELLO STATO ITALIANI

**INFRASTRUTTURE FERROVIARIE STRATEGICHE DEFINITE DALLA LEGGE OBIETTIVO N. 443/01 e s.m.i**

Progetto cofinanziato dalla Unione Europea CUP: J94F0400020001

**U.O. VALUTAZIONE RISERVE ED ESPROPRI**

**PROGETTO DEFINITIVO**

**ASSE FERROVIARIO MONACO - VERONA**

**ACCESSO SUD ALLA GALLERIA DI BASE DEL BRENNERO QUADRUPPLICAMENTO DELLA LINEA FORTEZZA - VERONA**

**LOTTO 1: FORTEZZA - PONTE GARDENA**

**PIANO PARTICELLARE DI ESPROPRIO INTERCONNESSIONE E VIABILITA'**

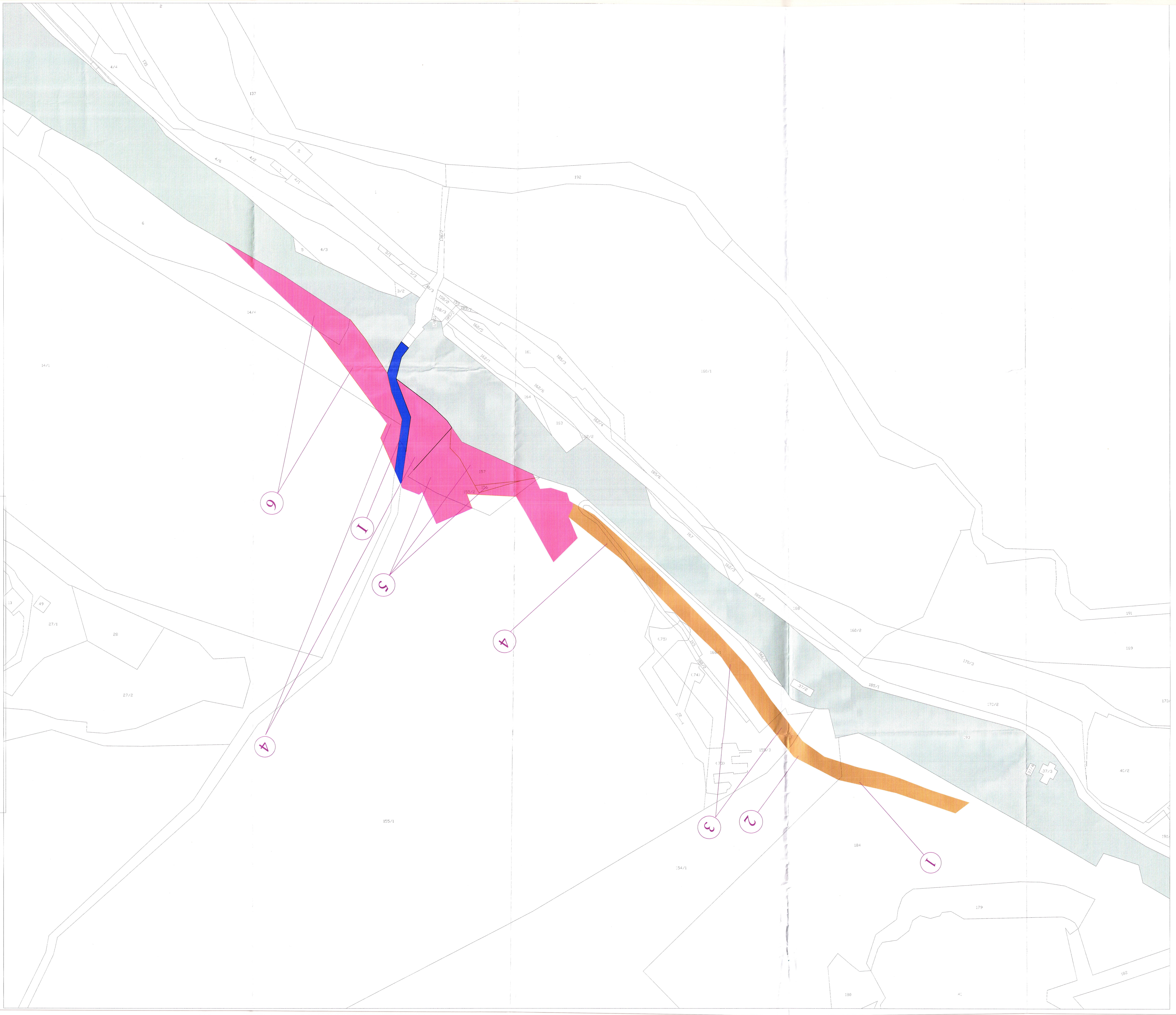
COMUNE DI FORTEZZA

SCALA: **1:1000**

COMMESSA	LOTTO	FASE	ENTE	TIPO DOC.	OPERA/DISCIPLINA	PROGR.	REV.
IBL1	10	D	43	ED	AQ0201	002	A

Rev.	Descrizione	Redatto	Data	Verificato	Data	Approvato	Data	Autorizzato / Data
A	Emissione definitiva per CGS	[Firma]		[Firma]		[Firma]	2015	M. Comedini

File: ASSIGNATO\_A\_14.06.DWG n. Elab.:



**LEGENDA**

- PROPRIETA' FERROVIARIA ATTUALE
- AREE DA ESPROPRIARE PER NUOVA SEDE FERROVIARIA E SUE PERTINENZE
- AREE DA ESPROPRIARE PER DEVIAZIONE STRADE O CANALI
- DEMOLIZIONE FABBRICATI ESISTENTI
- CORSI D'ACQUA ESISTENTI
- AREA DA ASSERVIRE