

COMMITTENTE: **RFI**
REDAZIONE FERROVIARIA ITALIANA
GRUPPO FERROVIE DELLO STATO ITALIANE

PROGETTAZIONE: **ITALFERR**
GRUPPO IMBOTTI BELLINI S.P.A.

INFRASTRUTTURE FERROVIARIE STRATEGICHE DEFINITE DALLA LEGGE OBBIETTIVO N. 443/01 e s.m.i

Progetto cofinanziato dalla Unione Europea CUP: J94F0400020001

U.O. VALUTAZIONE RISERVE ED ESPROPRI

PROGETTO DEFINITIVO

ASSE FERROVIARIO MONACO - VERONA

ACCESSO SUD ALLA GALLERIA DI BASE DEL BRENNERO QUADRUPPLICAMENTO DELLA LINEA FORTEZZA - VERONA

LOTTO 1: FORTEZZA - PONTE GARDENA

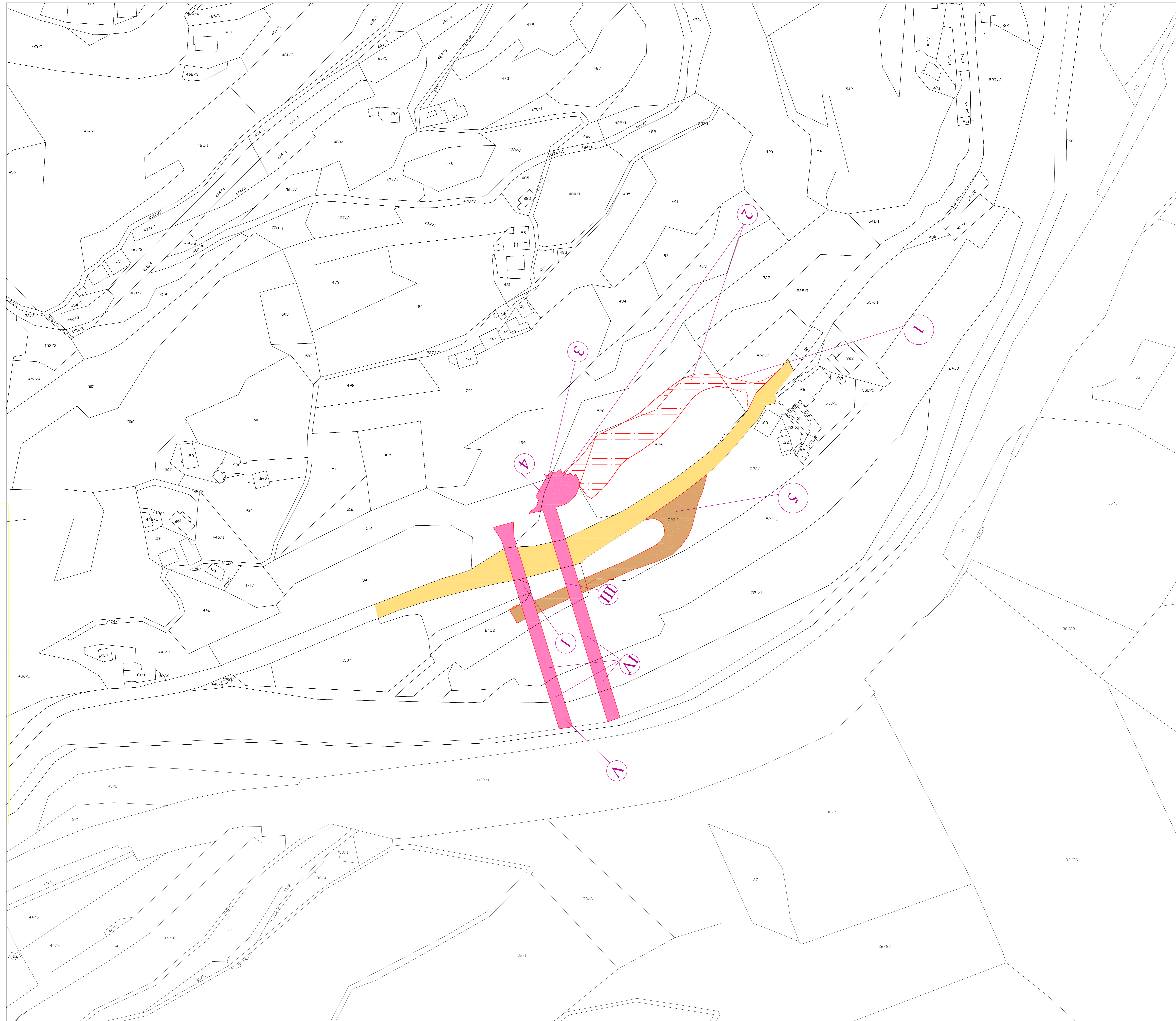
PIANO PARTICELLARE DI ESPROPRIO IMBOCCO SCALERES SUD E DEV. SS12
 COMUNE DI VELTURNO

SCALA: **1:1000**

COMMESSA	LOTTO	FASE	ENTE	TIPO DOC.	OPERADISCIPLINA	PROGR.	REV.
I	B	1	10	0	43	BD	AQ0401
							002
							A

Revis.	Descrizione	Redatto	Data	Verificato	Data	Approvato	Data	Autorizzato / Data
A	Emissione definitiva per Cds	[firma]		[firma]		[firma]	05/11/2015	M. Comedini

File: s:\1102438\p\20150204.dwg n. Elab:



LEGENDA

- PROPRIETA' FERROVIARIA ATTUALE
- AREE DA ESPROPRIARE PER NUOVA SEDE FERROVIARIA E SUE PERTINENZE
- AREE DA ESPROPRIARE PER DEVIAZIONE STRADE O CANALI
- DEMOLIZIONE FABBRICATI ESISTENTI
- AREA IN OCCUPAZIONE TEMPORANEA
- AREA DA ASSERVIRE