

COMMITTENTE:  **RFI**
RETE FERROVIARIA ITALIANA
 GRUPPO FERROVIE DELLO STATO ITALIANE

PROGETTAZIONE:  **ITALFERR**
 GRUPPO FERROVIE DELLO STATO ITALIANE

**INFRASTRUTTURE FERROVIARIE STRATEGICHE DEFINITE DALLA
 LEGGE OBIETTIVO N. 443/01 e s.m.i**

Progetto cofinanziato dalla Unione Europea CUP: J94F0400020001

U.O. VALUTAZIONE RISERVE ED ESPROPRI

PROGETTO DEFINITIVO

ASSE FERROVIARIO MONACO - VERONA

**ACCESSO SUD ALLA GALLERIA DI BASE DEL BRENNERO
 QUADRUPPLICAMENTO DELLA LINEA FORTEZZA - VERONA**

LOTTO 1: FORTEZZA - PONTE GARDENA

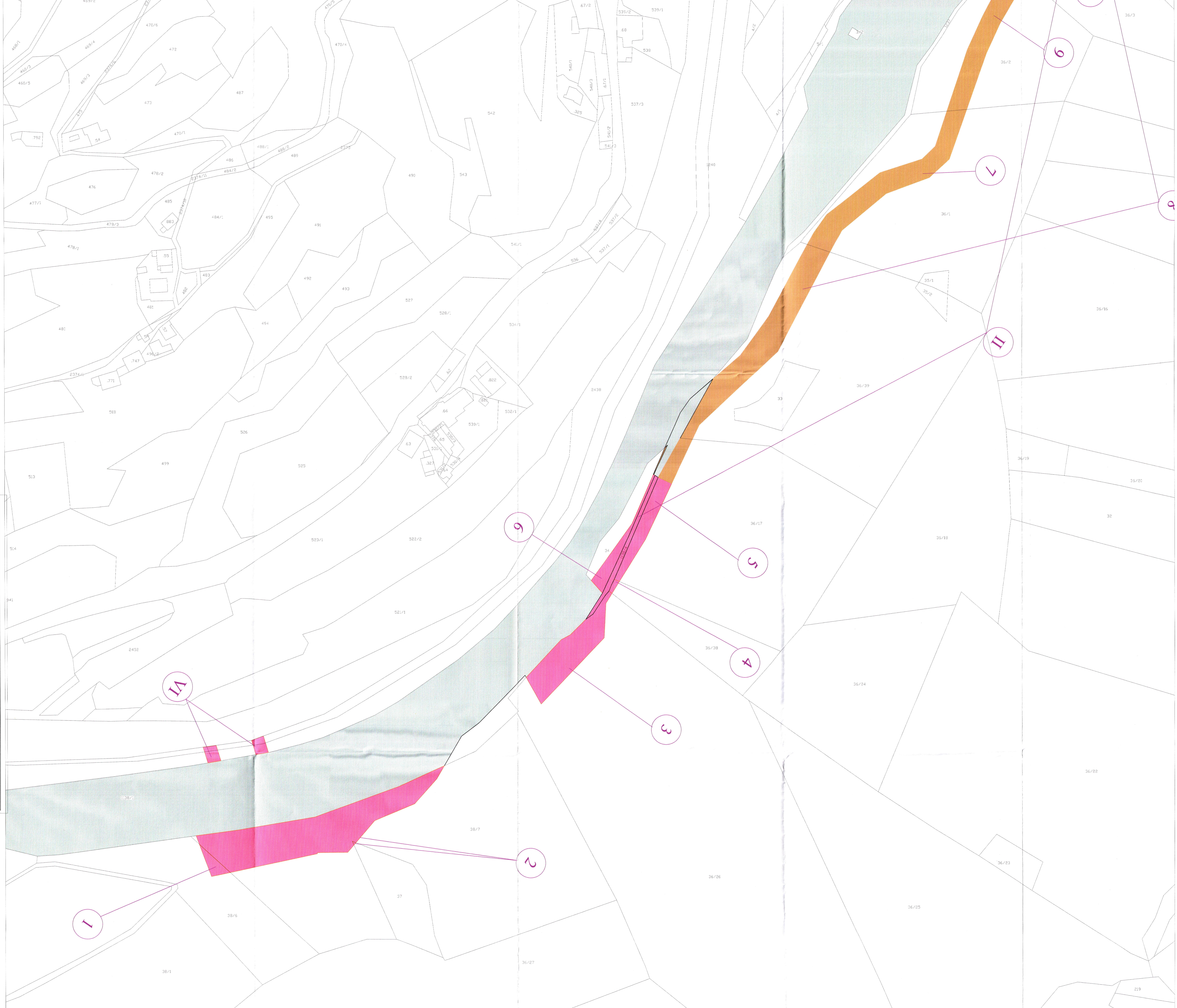
**PIANO PARTICELLARE DI ESPROPRIO IMBOCCO GARDENA NORD E VIABILITA'
 COMUNE DI FUNES**

SCALA: **1:1000**

COMMESSA	LOTTO	FASE	ENTE	TIPO DOC.	OPERA/DISCIPLINA	PROGR.	REV.
IBL1	10	D	43	BD	A00501	001	A

Revis	Descrizione	Redatto	Data	Verificato	Data	Approvato	Data	Autorizzato / Data
A	Emissione definitiva per CUP	[firma]		[firma]		[firma]	31/03/2013	M. Comedini

File: ACCORINATO_A_14-08-2013 n. Elm.



LEGENDA

-  PROPRIETA' FERROVIARIA ATTUALE
-  AREE DA ESPROPRIARE PER NUOVA SEDE FERROVIARIA E SUE PERTINENZE
-  AREE DA ESPROPRIARE PER DEVIAZIONE STRADE O CANALI
-  DEMOLIZIONE FABBRICATI ESISTENTI
-  CORSI D'ACQUA ESISTENTI
-  AREA DA ASSERVIRE

